

Η επιστήμη της ψυχολογίας και οι μεγάλες θεωρητικές σχολές

Δρ Λυράκος Γεώργιος
Ψυχολόγος Υγείας MSc PhD

Ψυχολογία

- Είναι η επιστήμη που μελετά τη συμπεριφορά και τις νοητικές λειτουργίες του ανθρώπου
- Σκοπός της να ανακαλύψει τους νόμους που διέπουν τα φαινόμενα αυτά
- Να εξηγήσει την προέλευσή τους
- Να ανακαλύψει μεθόδους για την τροποποίησή τους

Συμπεριφορά

- Κάθε ενέργεια ή εκδήλωση ενός ζωντανού οργανισμού
- Μπορεί να παρατηρηθεί με αντικειμενικές μεθόδους
- Νοητικές λειτουργίες (Αντίληψη, Σκέψη, Μνήμη)

Ψυχολογία και Άλλες Επιστήμες

- Η Ψυχολογία αφορά ζωντανούς οργανισμούς = Επιστήμη Βιολογική
- → Φυσιολογία, Νευρολογία, Εμβρυολογία, Γενετική
- Ψυχολογία = Επιστήμη Κοινωνική
- Άνθρωπος = Μέλος Κοινωνικού Συνόλου
άρα η συμπεριφορά του καθορίζεται από κοινωνικούς και βιολογικούς παράγοντες
=> Επιστήμη Κοινωνιοβιολογική

«Η ψυχολογία έχει παρελθόν μακρινό, αλλά ιστορία σύντομη»

Hermann Eddinghaus

Η νεότερη Ψυχολογία αρχίζει το 1879 –
Πανεπιστήμιο Λειψίας- 1ο Πειραματικό
Ψυχολογικό Εργαστήριο – Wilhelm Wundt
Ρίζες στη Φιλοσοφία
Αριστοτέλης – Εμπειρική Μέθοδος = Ιδρυτής
και Θεμελιωτής της Ψυχολογίας

Περί Ψυχής, Αριστοτέλης

- Πραγματεύεται τη λειτουργία των αισθήσεων
- Τις γνωστικές λειτουργίες
- Το συναίσθημα
- Τη βούληση
- Υπογραμμίζει την έννοια της ενότητας της ψυχικής ζωής
- Τα ψυχικά φαινόμενα = βουλητικά, γνωστικά και συναισθηματικά

Ιπποκράτης

- Ανάλυση Χαρακτήρων Ιδιοσυγκρασίας
- Αέρας (ζεστός και υγρός)
- Γη (κρύα και στεγνή)
- Φωτιά (ζεστή και στεγνή)
- Νερό (κρύο και υγρό)
- Στον άνθρωπο = Βασικοί χυμοί
- Αίμα, μαύρη χολή, κίτρινη χολή, φλέγμα ή λέμφος.

Χυμοί και Τύποι Ιδιοσυγκρασίας

1. Αιματώδης = Θερμή Ιδιοσυγκρασία, Αισιοδοξία, Φλογεροί Πόθοι
2. Μελαγχολικός = Καταθλιπτική Διάθεση (Μαύρη Χολή)
3. Χολερικός = Ευμεταβλητότητα και Ευθιξία (κίτρινη χολή)
4. Φλεγματικός = Αδρανής, απαθής, διακινείται δύσκολα συναισθηματικά

Μεσαιώνας

- Άγιος Αυγουστίνος
- Μελετά τη συμπεριφορά των μικρών παιδιών
- Συμπεριφορά όχλου
- Ενδοσκοπική Μέθοδος = Περιγραφή από το ίδιο το άτομο των συνειδητών διεργασιών

Αναγέννηση

- Rene Descartes – Μηχανιστική Θεωρία
- Ζώα = Μηχανές άρα μελετούνται
- Θεωρία της Αντανακλαστικής Ενέργειας ή τόξου
- Τα νεύρα έχουν ρόλο αγωγών για μεταφορά ζωικών πνευμάτων → Εγκέφαλος = Εντυπώσεις
- → Μυς = Κίνηση
- Πρόδρομο της Αντανακλαστικής Θεωρίας του Ραβίον.
- Δυαδική Θεωρία (Σώμα και Ψυχή- Συντονίζονται με τη λειτουργία της επίφυσης)

Άγγλοι Εμπειρικοί Φιλόσοφοι

- Hobbes, Locke etc.
- Τελευταίοι εκπρόσωποι του φιλοσοφικού υπόβαθρου της Ψυχολογίας
- Σπουδαιότητα των αισθήσεων
- Θεωρία για το συνειρμό των ιδεών (Ιδέες συνδέονται μεταξύ τους χρονικά ή τοπικά)

Γερμανοί Φυσικοί και Φυσιολόγοι

- Weber, Muller etc.
- Ερευνούν πειραματικά σχέση ενέργειας (ερέθισμα) και αίσθησης (συνειδητή εμπειρία που προκύπτει)

Ο Wundt 1879

- Επιστημονικές μέθοδοι για τη μελέτη :
- Αισθήσεων
- Αντίληψης
- Παραστάσεων
- Μνήμης
- Συναισθημάτων
- Μέθοδος = Ενδοσκόπηση ή Αυτό-παρατήρηση

Θεωρία Δαρβίνου

- Εξέλιξη των όντων
- Ορισμένα βιολογικά και ψυχολογικά χαρακτηριστικά του ανθρώπου εξελίχθηκαν από κατώτερους βιολογικούς οργανισμούς
- → Στροφή της Ψυχολογίας στη μελέτη συμπεριφοράς των ζώων

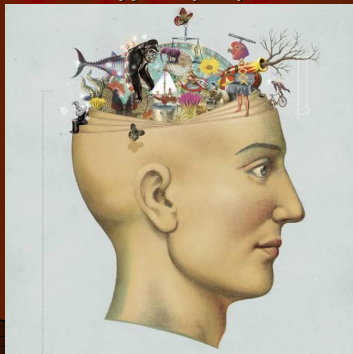
Τομείς Μελέτης

- Λειτουργία εγκεφάλου, αισθητηριακών οργάνων και ικανοτήτων μάθησης των ζώων (Morgan etc)
- Μελέτη Ατομικών Διαφορών (Galton, Catell) → Ανάπτυξη test για τη μέτρηση των ατομικών διαφορών (Νοημοσύνη, Δεξιότητες, Ικανότητες)
- → Στατιστικές Μέθοδοι για τη σύγκριση των ατόμων

Τέλη 19ου- Αρχές 20ου Αιώνα

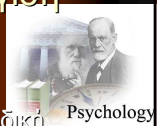
- Διαμορφώνονται ψυχολογικά ρεύματα και ψυχολογικές σκοπιές
- Ανεξάρτητα θεωρητικά σχήματα
- Ανεξάρτητες μέθοδοι έρευνας
- Σκοπός η ερμηνεία της ανθρώπινης συμπεριφοράς

Οι μεγάλες θεωρητικές σχολές της Ψυχολογίας



Ψυχαναλυτική Προσέγγιση

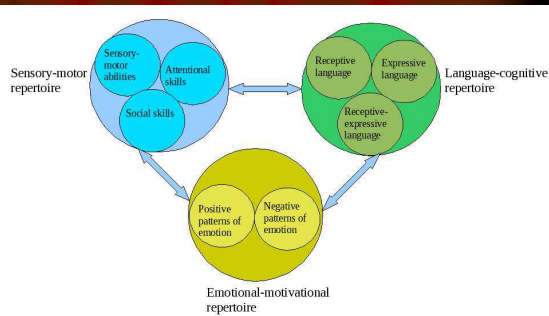
- Sigmund Freud 1856-1939
- Θεμελιωτής της θεωρίας
- Τα δεδομένα της στηρίζονται σε διεξοδική μελέτη ατομικών περιπτώσεων και όχι σε πειραματικές μελέτες
- Βασική θέση : Η συμπεριφορά μας εξαρτάται από ασυνείδητες διεργασίες (Σκέψεις, Φόβοι, Επιθυμίες)
- Παρωθείται από ασυνείδητα κίνητρα
- Σχέση με τις εμπειρίες της παιδικής ηλικίας



Μπιχεβιοριστική Προσέγγιση

- Οι γονείς και η κοινωνία απαγορεύουν να ενεργούμε σύμφωνα με τις ενορμήσεις μας.
- Ενορμήσεις = Έμφυτες → Δεν εξαλείφονται
- Η απαγόρευση τους → Απώθηση στο ασυνείδητο → Επηρεάζουν
- Έκφραση στα : όνειρα, παραδρομές λόγου, συμπτώματα ψυχωσικών ασθενών, τέχνη, λογοτεχνία και επιστήμη
- Άνθρωπος = Έρμαιο ενορμήσεων και ενστίκτων
- Επιθετικότητα (ένστικτο θανάτου και ερωτικό ένστικτο) = τα βασικά

- John Watson 1878-1958
- Αμερικανός Ψυχολόγος
- Η Ψυχολογία μελετά τα άτομα εξετάζοντας τη συμπεριφορά τους, όχι τις εσωτερικές τους διεργασίες
- Επιστήμη = Μέτρηση
- Επίδραση από Pavlov
- Επιρροή Skinner
- Ερέθισμα – Απάντηση (Ερεθίσματα – Ενισχύσεις – Τροποποίηση Συμπεριφοράς)

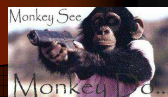


Μορφολογική Ψυχολογία ή Θεωρία Πεδίου

- Οι Wertheimer, Kohler & Koffka
- Οι αντιληπτικές εμπειρίες αποτελούν σύνολα με δικές τους ιδιότητες
- Το σύνολο = μορφή (Gestalt)
- Έννοια πεδίου από τη Φυσική = Σύστημα που οι δυναμικές του ιδιότητες καθορίζουν τη φύση και τη δραστηριότητα των τμημάτων (π.χ οπτικά αντιληπτικά πεδία)
- Οι ανθρώπινες πράξεις συνδέονται με φυσική πραγματικότητα όπως την αντιλαμβάνεται το άτομο
- Η πραγματικότητα, όχι φυσική αλλά ψυχολογική (φαινομενολογική)

Γνωστική Προσέγγιση

- Η πρόθεση (σκοποί) και η γνωστική αντίληψη του περιβάλλοντος = Βασικά στοιχεία ερμηνείας συμπεριφοράς
- Αντίδραση στη θεωρία S-R
- Δεν είμαστε απλοί δέκτες ερεθισμάτων
- Σκεφτόμαστε, παίρνουμε αποφάσεις
- Η αντίληψη εξαρτάται από προηγούμενες εμπειρίες
- Γνωστικές λειτουργίες = Νοητικές διεργασίες που μετατρέπουν το αισθητικό ερέθισμα, κωδικοποιούν, αποθηκεύουν στη μνήμη, ανασύρουν



Ανθρωπιστική Προσέγγιση

- Επικεντρώνεται στην υποκειμενική εμπειρία
- Η.Π.Α 1950-1960
- Allport, Mashlow, Rogers & Sartre
- Μπορούμε να μάθουμε περισσότερα για το άτομο μελετώντας την αντίληψή του για τον εαυτό του και τον κόσμο
- 2 διαφορετικές αντιδράσεις στην ίδια περίπτωση
- Αντίδραση στη μηχανιστική θεωρία Μπιχεβιορισμού-Φρουϊδισμού
- Είμαστε υπεύθυνοι για τις πράξεις μας
- Ελεύθερη επιλογή και αυτοεκπλήρωση = Διαφορετικοί από τα ζώα
- Η θεωρία απορρίπτει την επιστημονική έρευνα



Νευροβιολογική Προσέγγιση

- Τα ψυχολογικά φαινόμενα έχουν βιολογικό υπόστρωμα στη λειτουργία του νευρικού συστήματος
- Ερευνά τις ψυχοβιολογικές διεργασίες = υπόστρωμα σκέψης και συμπεριφοράς
- Στενή σχέση δραστηριότητας-εγκεφάλου και βιωμάτων και συμπεριφοράς
- Ηλεκτρικό ερέθισμα → Αίσθημα ηδονής, πόνου, ζωντανή ανάκληση παλιών γεγονότων
- CAT, MRI, PET
- Νευρωνικά κυκλώματα του εγκεφάλου ενεργοποιούνται στις μορφές νοητικής λειτουργίας και συμπεριφοράς
- Πλαστικότητα εγκεφαλικών συστημάτων