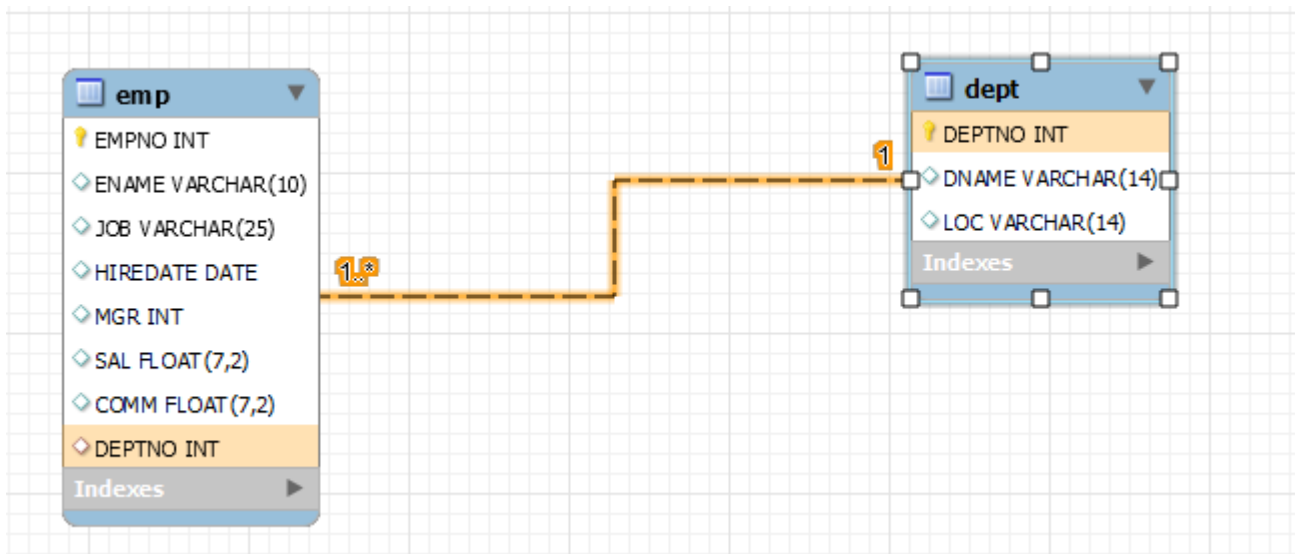




Βάσεις Δεδομένων Μεταπτυχιακού Κύκλου Σπουδών (MSCICT101)

A. Δημιουργήστε τους πίνακες DEPARTMENT, EMPLOYEE με κύρια και ξένα κλειδιά



B. Εισάγετε τα παρακάτω δεδομένα στους 2 πίνακες.

EMP

EMPNO	ENAME	JOB	HIREDATE	MGR	SAL	COMM	DEPTNO
10	CODD	ANALYST	1989-01-01	15	3000.00	NULL	20
15	ELMASRI	ANALYST	1995-05-09	15	1200.00	150.00	10
20	NAVATHE	SALESMAN	1977-07-07	20	2000.00	NULL	20
30	DATE	PROGRAMMER	2004-05-04	15	1800.00	200.00	10

DEPT

DEPTNO	DNAME	LOC
10	ACCOUNTING	NEW YORK
20	RESEARCH	DALLAS
30	SALES	CHICAGO
40	OPERATIONS	BOSTON

C. Γράψτε τα queries για τα παρακάτω ερωτήματα

1. Εμφανίστε τις στήλες EMPNO, ENAME, JOB, SAL, DEPTNO των SALESMAN
2. Εμφανίστε μέγιστο/ελάχιστο μισθό, μέσο όρο μισθού, άθροισμα αποδοχών (μισθός και προμήθεια) και πλήθος υπαλλήλων που λαμβάνουν προμήθεια.
3. Εμφανίστε μέγιστο μισθό και μέσο όρο μισθού για ANALYST
4. Εμφανίστε υπαλλήλους με μισθό από τουλάχιστον 1000 ευρώ έως και 2500 ευρώ
5. Εμφανίστε ANALYST με μισθό από τουλάχιστον 1000 ευρώ έως και 2500 ευρώ
6. Εμφανίστε τους πωλητές ή αναλυτές με μισθό μεγαλύτερο από 1500
7. Εμφανίστε τους αναλυτές με όνομα που αρχίζει από C ή D ή E.
8. Εμφανίστε αυτούς με ονοματεπώνυμο που περιέχει το γράμμα D
9. Εμφανίστε αυτούς που γεννήθηκαν από το 1989 έως και το 1995
10. Εμφανίστε τον κωδικό του τμήματος ACCOUNTING
11. Εμφανίστε τους υπάλληλοι που ανήκουν στο τμήμα ACCOUNTING.
12. Εμφανίστε τους πωλητές που ανήκουν στο τμήμα ACCOUNTING.
13. Εμφανίστε τους υπάλληλους που κάνουν την ίδια εργασία με υπάλληλους που ονομάζονται ELMASRI.
14. Εμφανίστε τους υπάλληλους με μεγαλύτερο μισθό από όλους τους ELMASRI
15. Ταξινομήστε τους υπαλλήλους κατά Τμήμα και μισθό.
16. Εμφανίστε μέσο όρο μισθού και πόσοι υπάλληλοι έχουν προμήθεια ανά τμήμα
17. Εμφανίστε μέσο όρο μισθού και πόσοι είναι οι υπάλληλοι ανά τμήμα