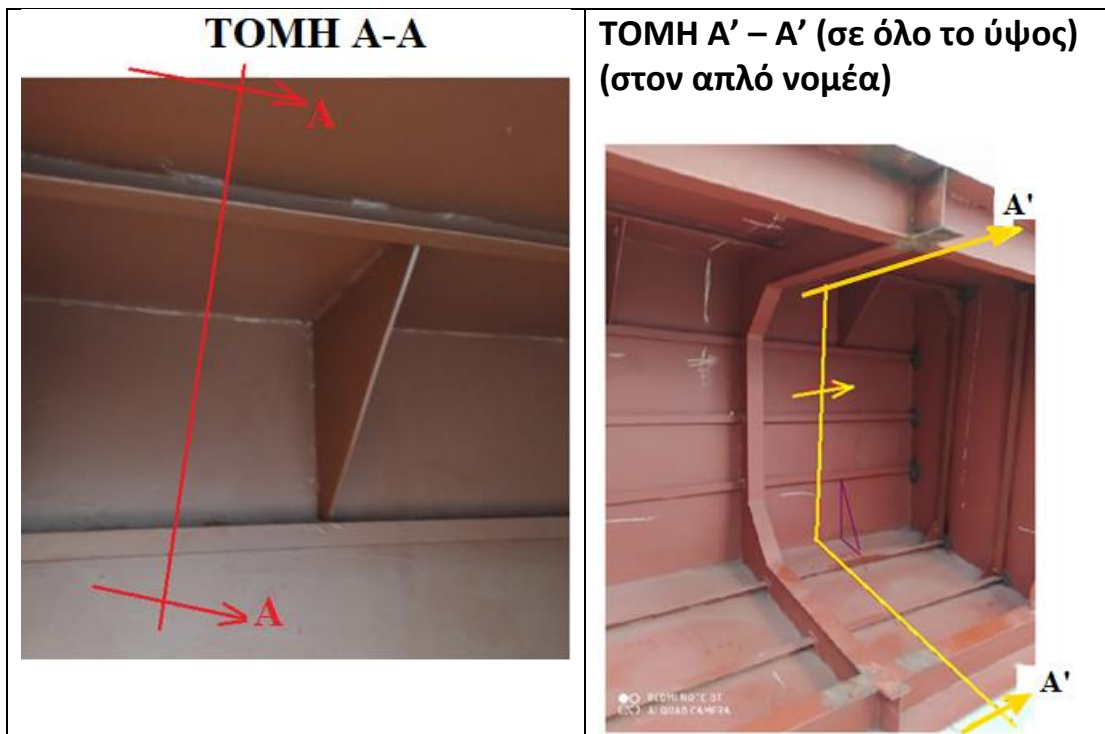
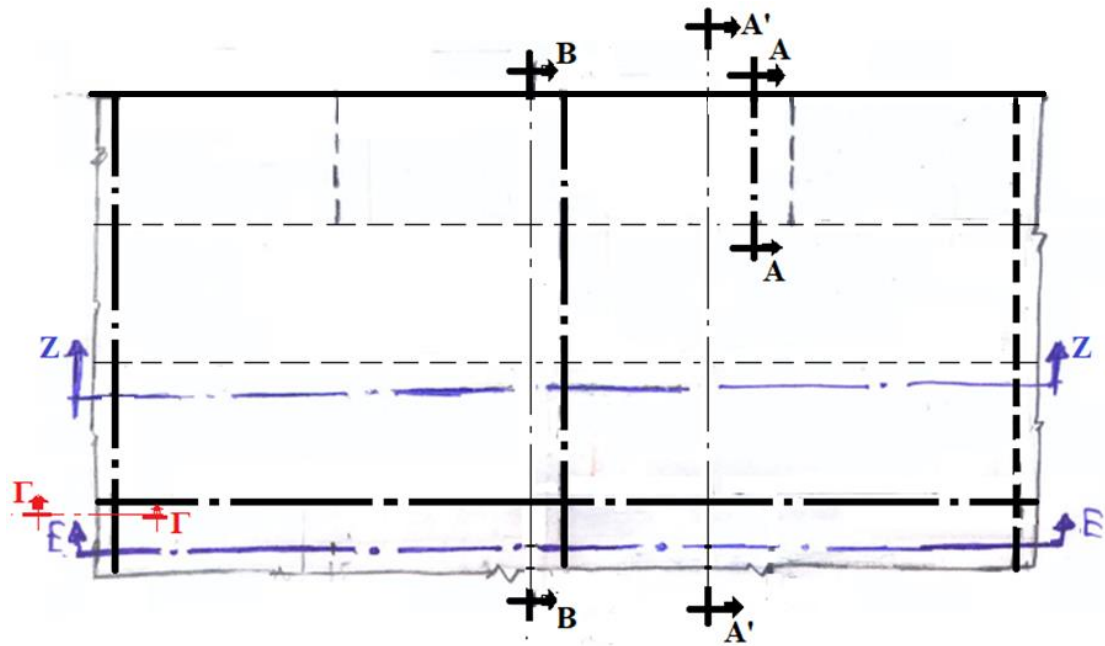


ΜΑΘΗΜΑ ΠΕΜΠΤΗ 16 ΝΟΕΜΒΡΙΟΥ 2023

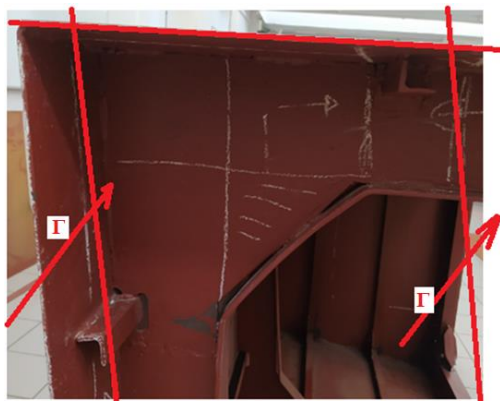
Σχεδιάστε με μολύβι (χωρίς χάρακα) σε λευκές σελίδες Α4 τις παρακάτω τομές :
(A - A), (A' - A'), (B - B), (Γ - Γ), (Γ' - Γ'), (Δ - Δ), (Δ' - Δ'), (E - E), (Z - Z)



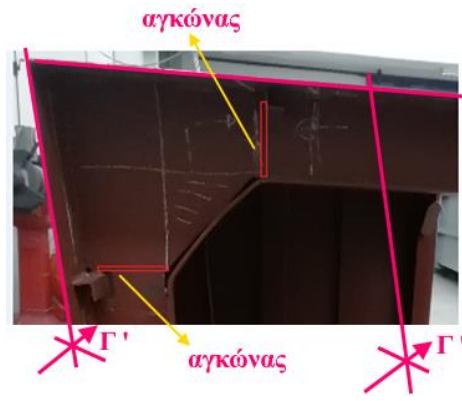
ΤΟΜΗ Β – Β (σε όλο το ύψος, στον ενισχυμένο νομέα)



ΤΟΜΗ Γ – Γ



ΤΟΜΗ Γ' – Γ'



ΤΟΜΗ Δ – Δ



ΤΟΜΗ Δ' – Δ'

