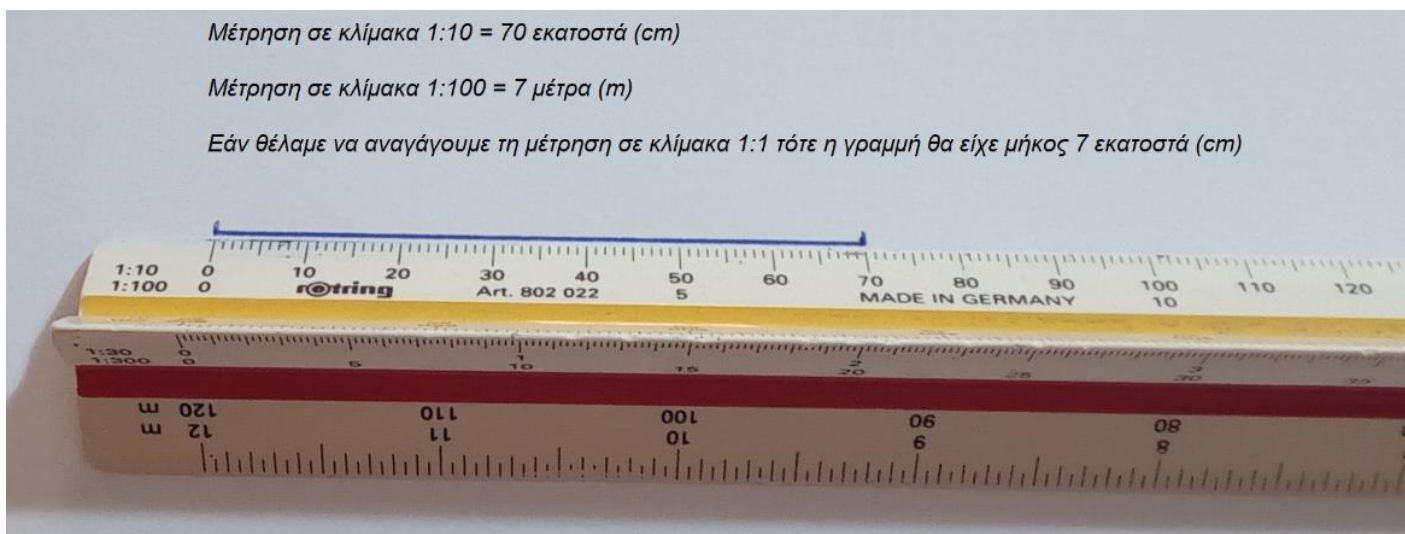


ΚΛΙΜΑΚΟΜΕΤΡΟ

Μέτρηση σε κλίμακα 1:10 = 70 εκατοστά (cm)

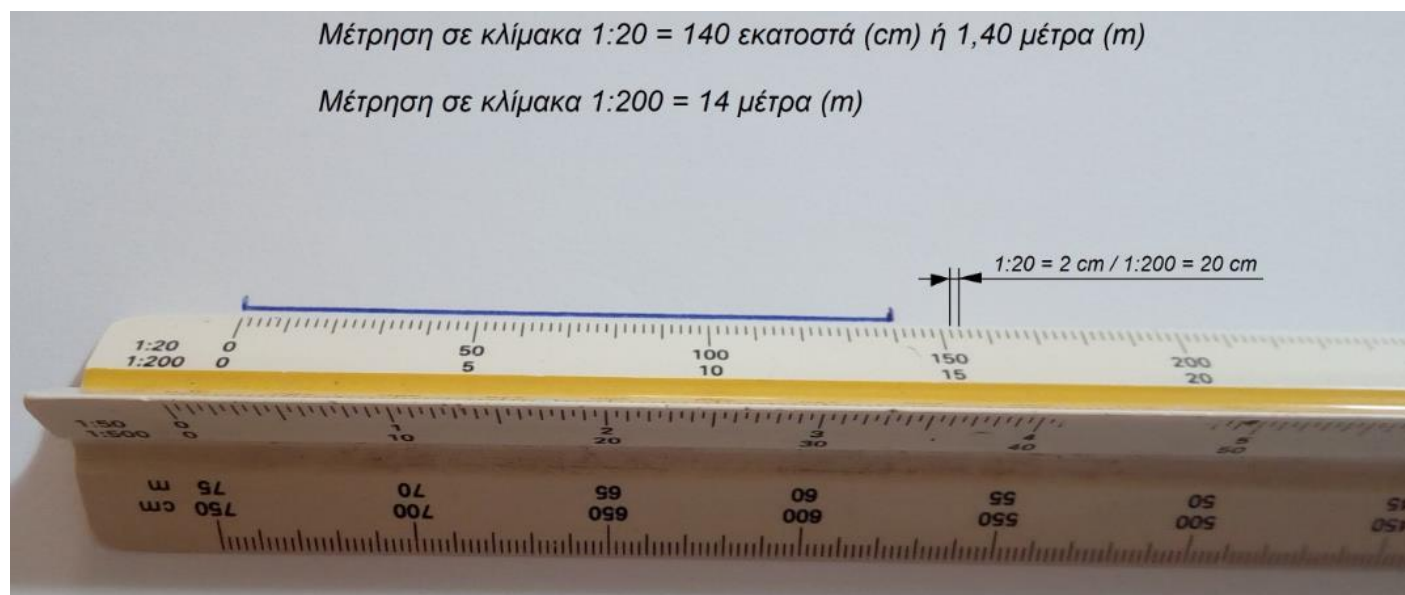
Μέτρηση σε κλίμακα 1:100 = 7 μέτρα (m)

Εάν θέλαμε να αναγάγουμε τη μέτρηση σε κλίμακα 1:1 τότε η γραμμή θα είχε μήκος 7 εκατοστά (cm)



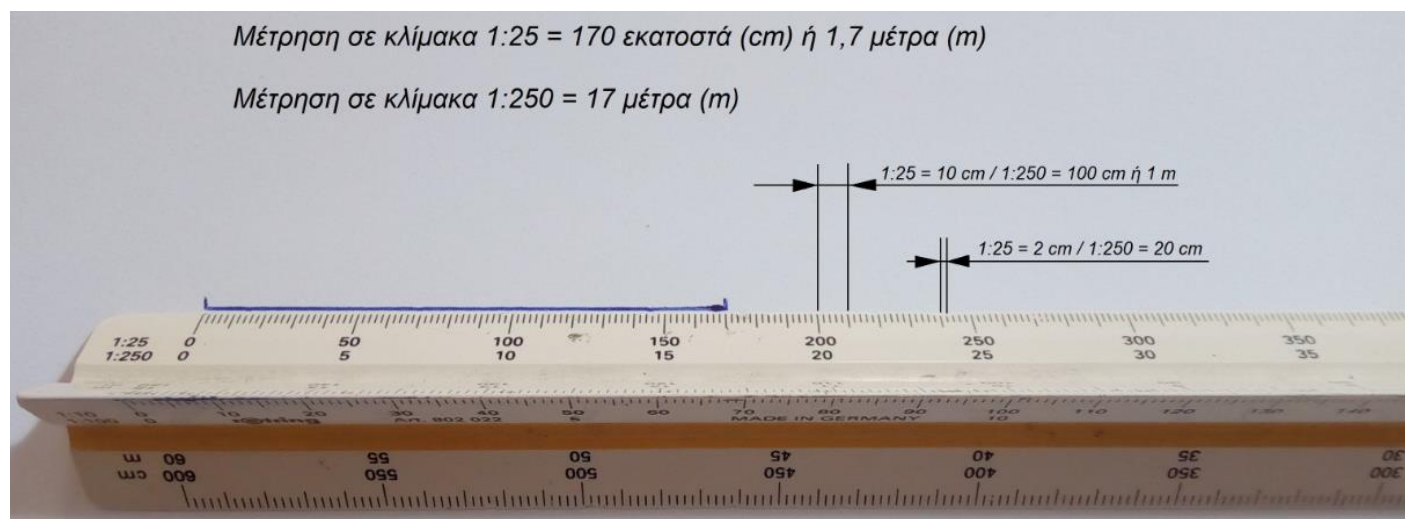
Μέτρηση σε κλίμακα 1:20 = 140 εκατοστά (cm) ή 1,40 μέτρα (m)

Μέτρηση σε κλίμακα 1:200 = 14 μέτρα (m)



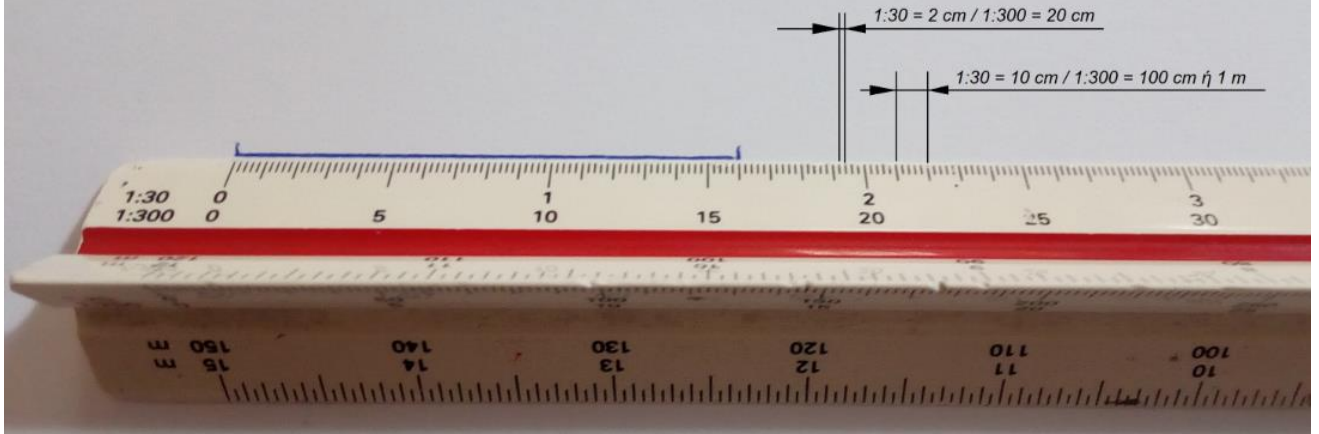
Μέτρηση σε κλίμακα 1:25 = 170 εκατοστά (cm) ή 1,7 μέτρα (m)

Μέτρηση σε κλίμακα 1:250 = 17 μέτρα (m)

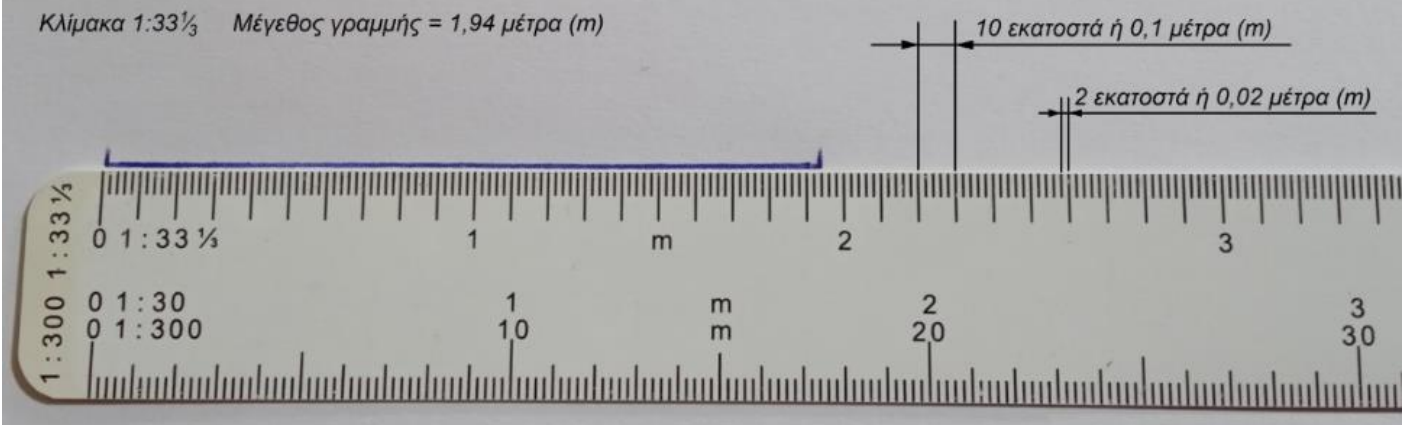


Μέτρηση σε κλίμακα 1:30 = 1,6 μέτρα (m)

Μέτρηση σε κλίμακα 1:300 = 16 μέτρα (m)

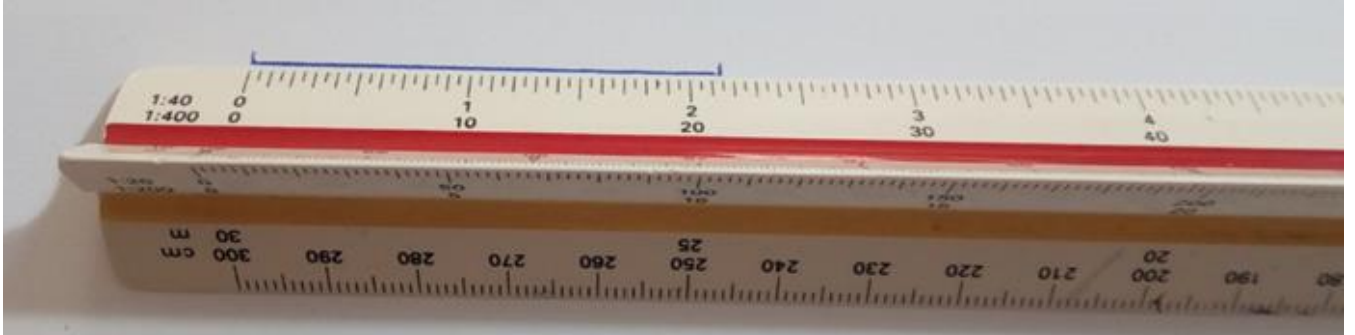


Κλίμακα 1:33 1/3 Μέγεθος γραμμής = 1,94 μέτρα (m)

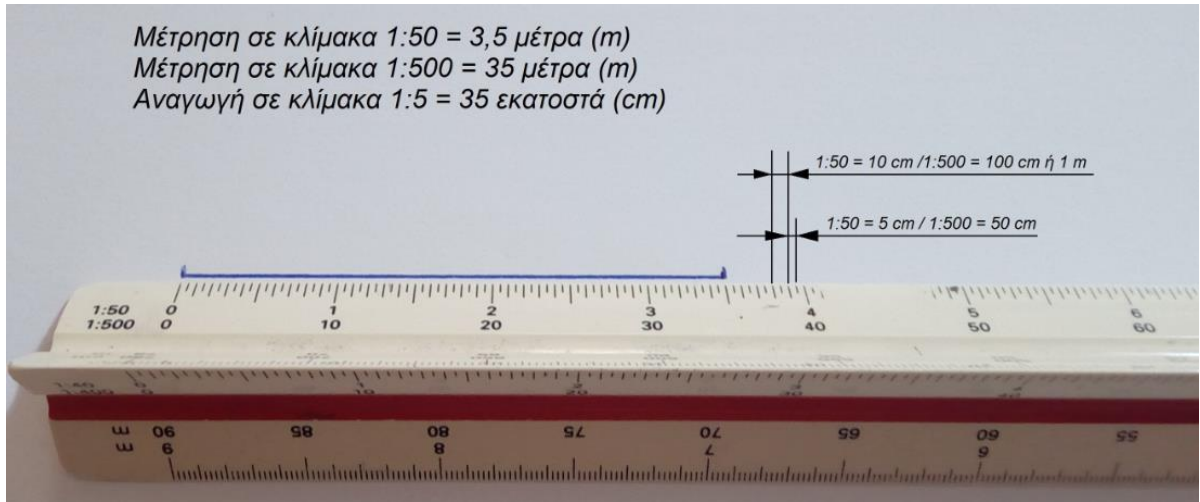


Μέτρηση σε κλίμακα 1:40 = 2,15 μέτρα (m)

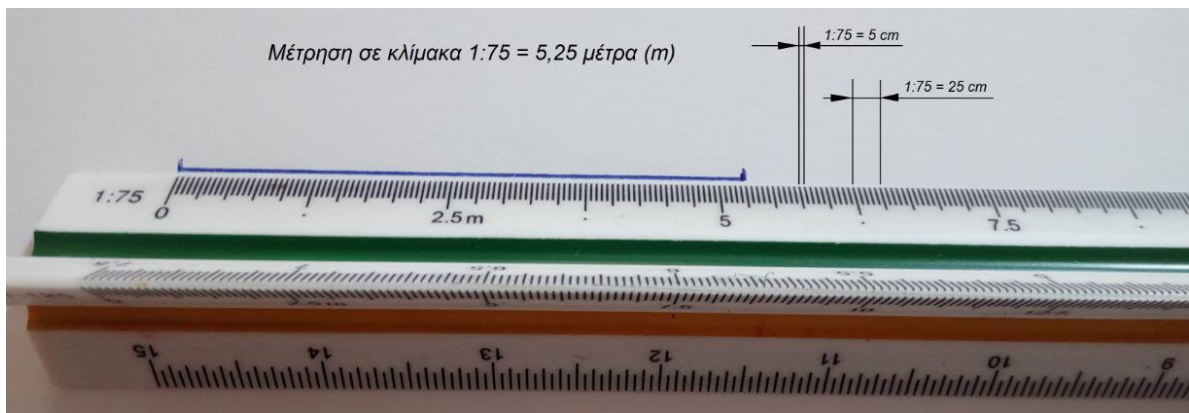
Μέτρηση σε κλίμακα 1:400 = 21,5 μέτρα (m)



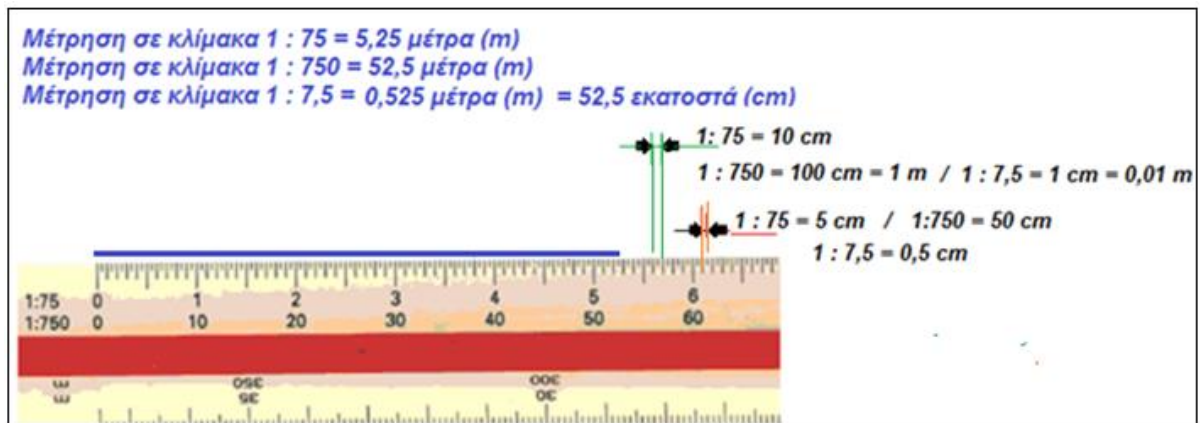
Μέτρηση σε κλίμακα 1:50 = 3,5 μέτρα (m)
 Μέτρηση σε κλίμακα 1:500 = 35 μέτρα (m)
 Αναγωγή σε κλίμακα 1:5 = 35 εκατοστά (cm)



Μέτρηση σε κλίμακα 1:75 = 5,25 μέτρα (m)



Μέτρηση σε κλίμακα 1 : 75 = 5,25 μέτρα (m)
 Μέτρηση σε κλίμακα 1 : 750 = 52,5 μέτρα (m)
 Μέτρηση σε κλίμακα 1 : 7,5 = 0,525 μέτρα (m) = 52,5 εκατοστά (cm)



Μέτρηση σε κλίμακα 1:125 = 8,5 μέτρα (m)

