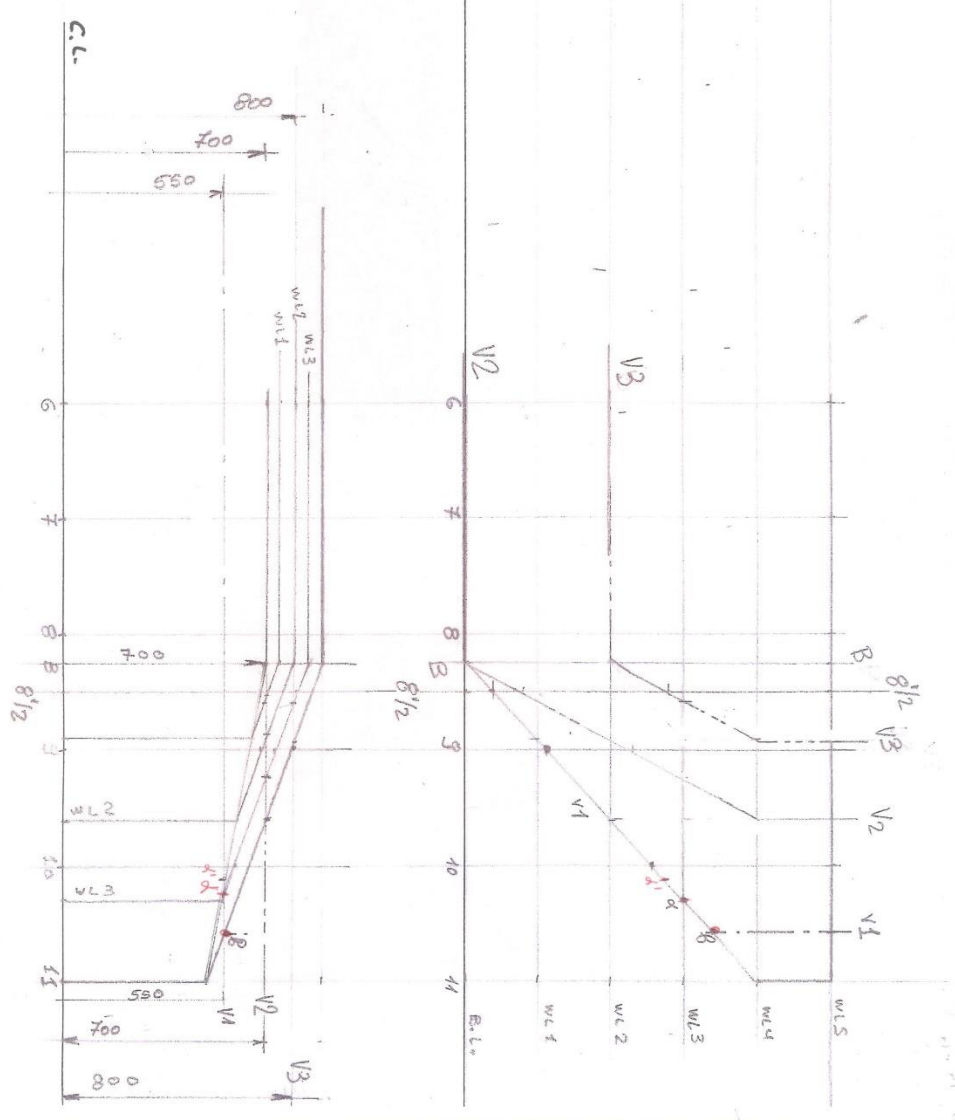
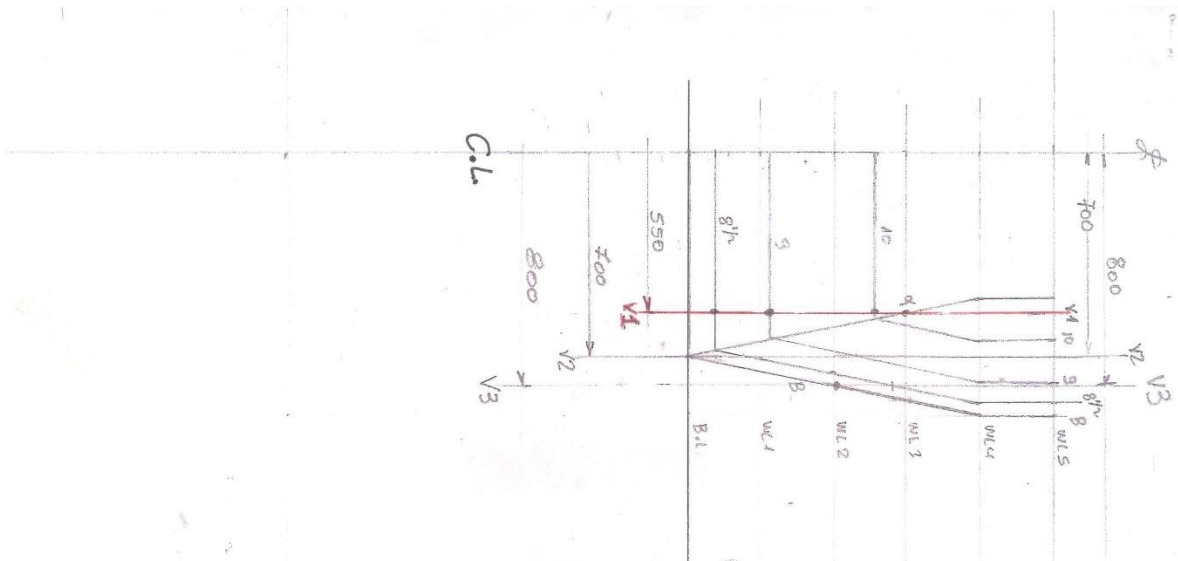


ΙΣΑΝΟΙ (WATER LINES)
ΝΟΜΕΙΣ (FRAMES)
ΔΙΑΜΗΚΗ ΕΠΙΠΕΔΑ (BOULOCKS/VERTICALS)

- ΚΥΡΙΕΣ ΔΙΑΣΤΑΣΕΙΣ
- Όλικο Μήκος 4.800m
 - Μήκος Μεταξύ Κάβερτων 4.000m
 - Πλάτος 1.800m
 - Κόλινο 1.250m
 - Ξελοφωμένη Νομεριά 0.400m
 - Ξελοφωμένη Ίσανση 0.250m
 - Κλίμακας 1:25

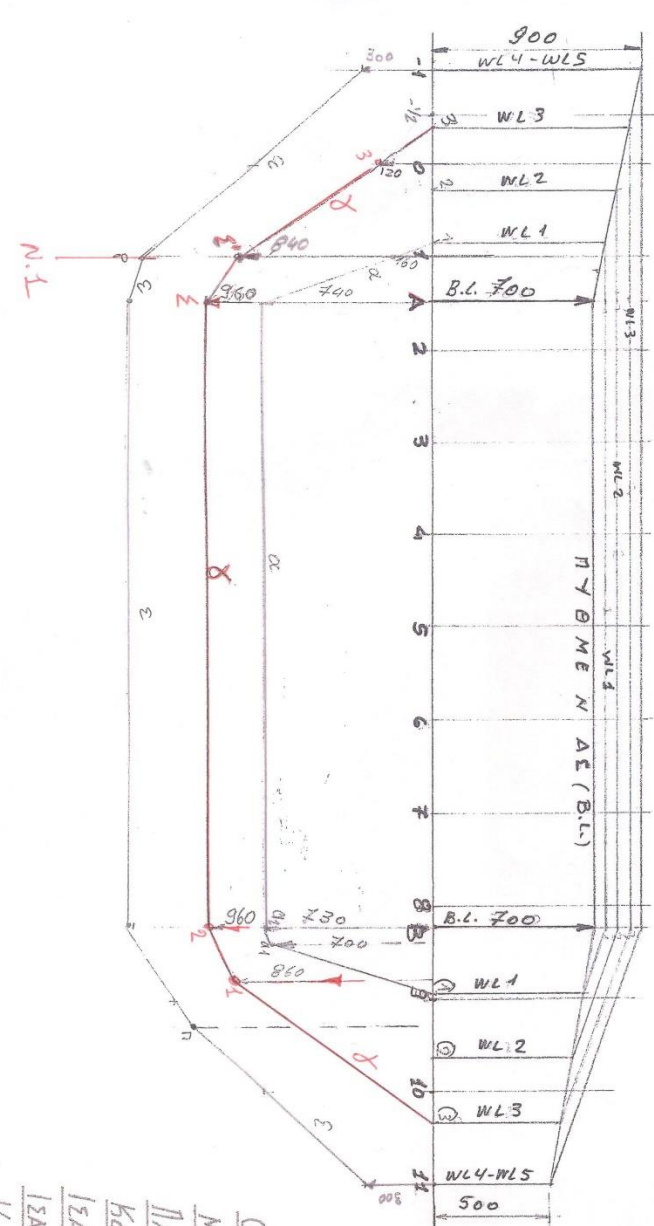
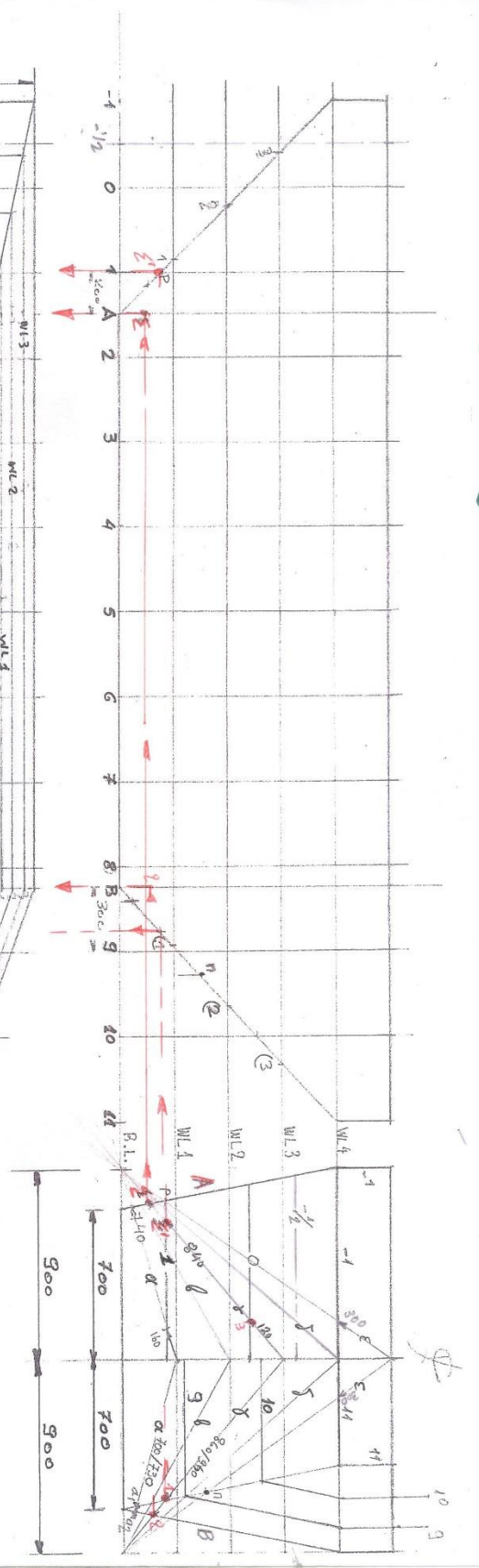
3^Η ΑΣΚΗΣΗ
ΣΧΕΔΙΟ : ΞΕΛΟΦΩΝ-ΝΟΜΕΩΝ (1/4)



ΣΧΕΔΙΑΣΗ V1
550mm Ano C.L.

2/4

3^{ου} ΔΕΚΕΜΒΡΙΟΥ
Κ.Α. 1:20



3/4

3^η ΑΣΚΗΣΗ

ΣΧΕΔΙΟ: ΔΙΑΓΕΝΙΩΝ

ΚΥΡΙΕΣ ΔΙΑΣΤΑΣΕΙΣ

ΟΛΙΚΟ ΜΗΚΟΣ	4,800 μ.
ΜΗΚΟΣ ΜΕΤΕΥ ΚΑΔΕΤΩΝ	4,000 μ.
ΠΑΡΟΣ	1,800 μ.
ΚΟΜΟ	1,250 μ.
ΣΤΑΘΜΟΣΤΑΣΗ ΚΟΜΗΣ	0,400 μ.
ΣΤΑΘΜΟΣΤΑΣΗ ΣΕΛΛΩΝ	0,250 μ.
ΚΑΙΜΑΡΑ	1:25

