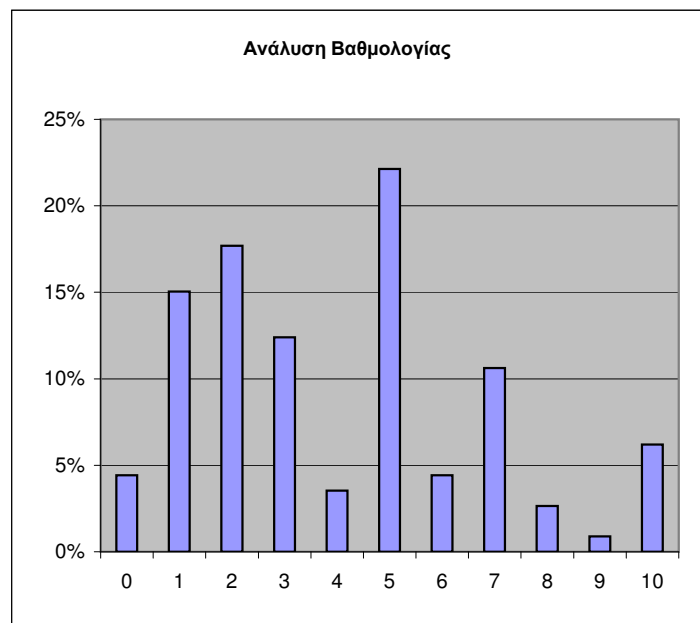


ΥΔΡΑΥΛΙΚΗ II

Αποτελέσματα εξετ. Περ.: **Φεβρ. 2013**ημ/νία εξέτασης: **22/2/2013**

A/A	AM	Βαθμός	A/A	AM	Βαθμός	A/A	AM	Βαθμός	A/A	AM	Βαθμός	A/A	AM	Βαθμός	A/A	AM	Βαθμός	A/A	AM	Βαθμός	A/A	AM	Βαθμός		
1	02087		31	5106		61	5432	5,0	91	5603	0,5	121	5759	0,5	151	5826		181	5935	7,0	0	0	0	0	
2	02573		32	5134	5,0	62	5441		92	5604	0,5	122	5765		152	5828	10,0	182	5948	2,0	0	0	0	0	
3	02625		33	5141	5,5	63	5443		93	5609	9,0	123	5766		153	5836		183	5950		0	0	0	0	
4	03241		34	5143	5,0	64	5446		94	5615	5,0	124	5767		154	5837		184	5953	6,5	0	0	0	0	
5	4016		35	5174	5,0	65	5452	1,0	95	5632	3,5	125	5768		155	5842		185	5954	2,0	0	0	0	0	
6	4166		36	5198	5,0	66	5453		96	5639	1,0	126	5770	2,0	156	5843		186	5996	7,5	0	0	0	0	
7	4239		37	5207		67	5455		97	5640	7,0	127	5772	6,5	157	5849	1,5	187	5999	7,5	0	0	0	0	
8	4281	3,0	38	5209		68	5456		98	5646		128	5777	3,5	158	5854		188	6012	3,0	0	0	0	0	
9	4526	10,0	39	5219	1,0	69	5476	1,0	99	5655	2,0	129	5779		159	5856	10,0	189	6024	5,5	0	0	0	0	
10	4608		40	5226	1,5	70	5477	4,0	100	5659	5,5	130	5781		160	5859	2,0	190	6028	8,5	0	0	0	0	
11	4690		41	5229		71	5479	2,0	101	5661	5,0	131	5783	5,0	161	5860		191	6032	10,0	0	0	0	0	
12	4794	5,5	42	5278	2,5	72	5482		102	5666	1,0	132	5785	5,0	162	5866	5,0	192	6041		0	0	0	0	
13	4827		43	5285		73	5484		103	5671	3,5	133	5786	5,5	163	5868	5,0	193	6048	10,0	0	0	0	0	
14	4896	6,0	44	5287	4,0	74	5490		104	5676	5,5	134	5788	2,5	164	5870		194	6049	5,0	0	0	0	0	
15	4912		45	5293		75	5493		105	5677	1,0	135	5791		165	5875	1,5	195	6054	7,0	0	0	0	0	
16	4943	5,0	46	5301		76	5497		106	5679	1,0	136	5792	2,0	166	5888	1,0	196	6060	10,0	0	0	0	0	
17	4944		47	5325		77	5500		107	5682	2,0	137	5793		167	5893	5,5	197	6064	3,0	0	0	0	0	
18	4950		48	5327	1,0	78	5508		108	5694	1,5	138	5794	0,5	168	5895		198	6071	2,0	0	0	0	0	
19	4980	4,0	49	5328		79	5509		109	5697	5,5	139	5796	1,0	169	5896		199	6073		0	0	0	0	
20	4987		50	5336		80	5514		110	5706	6,5	140	5805	7,5	170	5901		200	6080	3,5	0	0	0	0	
21	4988		51	5338		81	5519	2,5	111	5707	5,0	141	5806		171	5902		201	6088	2,0	0	0	0	0	
22	5012		52	5341		82	5558	1,0	112	5713	0,5	142	5812	7,5	172	5904	3,0	202	6115	7,0	0	0	0	0	
23	5015		53	5349		83	5559	2,0	113	5723	7,0	143	5814	2,0	173	5910		203	6159	7,0	0	0	0	0	
24	5021		54	5384		84	5574	5,0	114	5728	1,0	144	5815	10,0	174	5915		204	6225	2,0	0	0	0	0	
25	5058	3,0	55	5394		85	5584	3,5	115	5731		145	5818	5,5	175	5916	2,5	0	6293	8,5	0	0	3,0	0	0
26	5065		56	5402		86	5586		116	5733	3,0	146	5819	6,0	176	5918		0	0,0		0	0	0	0	
27	5068		57	5411	3,5	87	5587	2,0	117	5736	3,5	147	5820		177	5919	2,0	0	0,0		0	0	0	0	
28	5079		58	5419	7,0	88	5591	2,0	118	5737	1,5	148	5821	8,5	178	5930		0	0,0		0	0	0	0	
29	5101		59	5428		89	5593		119	5748		149	5822	4,0	179	5932	5,0	0	0,0		0	0	0	0	
30	5103		60	5429		90	5601	3,5	120	5754		150	5825		180	5934	7,0	0	0,0		0	0	0	0	



Ποσοστά επιτυχόντων

επί γραπτών με βαθμό >= 3,0	74,6%
επί όλων των γραπτών	46,9%