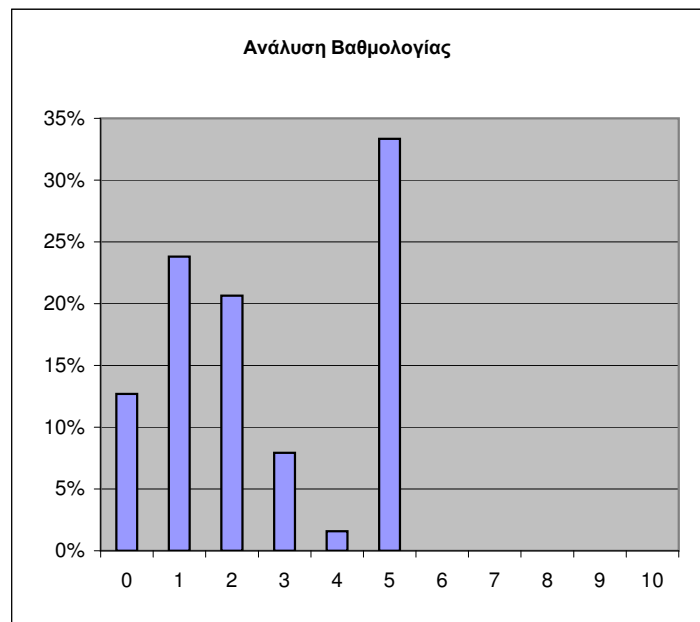


## ΥΔΡΑΥΛΙΚΗ II

Αποτελέσματα εξετ. Περ.: Ιούλιος 2013

ημ/νία εξέτασης: 19/07/2013

A/A	AM	Βαθμός	A/A	AM	Βαθμός	A/A	AM	Βαθμός	A/A	AM	Βαθμός	A/A	AM	Βαθμός	A/A	AM	Βαθμός	A/A	AM	Βαθμός	A/A	AM	Βαθμός			
1	00373		31	5101		61	5383		91	5500		121	5655		151	5770	5,0	181	5836		211	5908		241	5971	
2	02087		32	5103	0,5	62	5384		92	5501		122	5666		152	5771		182	5837		212	5910		242	6015	
3	02573		33	5106		63	5394		93	5508	2,5	123	5669		153	5774		183	5842		213	5914	2,0	243	6016	
4	02625		34	5120		64	5402		94	5509		124	5671	3,0	154	5777		184	5843		214	5915		244	6017	1,0
5	02977		35	5189		65	5405		95	5514	5,0	125	5677		155	5779	3,0	185	5849	1,5	215	5916	0,5	245	6019	0,0
6	03241		36	5194		66	5408		96	5515		126	5679	0,0	156	5780		186	5853	1,0	216	5917		246	6020	
7	4016		37	5207		67	5411	1,5	97	5519	1,0	127	5682		157	5781		187	5854		217	5918		247	6031	
8	4166		38	5208		68	5428		98	5533		128	5693		158	5782	5,0	188	5855		218	5919	5,0	248	6033	
9	4227		39	5209		69	5429		99	5558		129	5694	2,0	159	5784	5,0	189	5858		219	5924	1,0	249	6034	
10	4239		40	5216		70	5436		100	5559		130	5696		160	5788	5,0	190	5859	5,5	220	5928		250	6036	
11	4281		41	5219	5,0	71	5441		101	5572	2,0	131	5698		161	5791	2,0	191	5860		221	5929		251	6041	
12	4608		42	5226	1,5	72	5443		102	5577		132	5703		162	5792	2,0	192	5861		222	5930	5,0	252	6043	
13	4679		43	5229		73	5446		103	5581		133	5712		163	5793		193	5863		223	5933	1,0	253	6046	
14	4690		44	5270		74	5450		104	5584	5,0	134	5713	1,0	164	5794		194	5865		224	5936		254	6047	
15	4707		45	5278	1,0	75	5452		105	5586		135	5719	5,0	165	5796		195	5870	2,5	225	5939		255	0	
16	4827		46	5285		76	5453		106	5587	0,0	136	5722		166	5797		196	5873		226	5940		256	0	
17	4912		47	5293		77	5455		107	5591	5,0	137	5728	1,5	167	5798		197	5875		227	5942		257	0	
18	4944		48	5301	0,5	78	5456		108	5593		138	5731		168	5806		198	5876		228	5943		258	0	
19	4950		49	5306		79	5461		109	5603		139	5733	0,0	169	5809		199	5883		229	5948		259	0	
20	4987		50	5313		80	5471		110	5604	1,5	140	5735		170	5810		200	5886		230	5949		260	0	
21	4988		51	5324		81	5476	1,5	111	5607		141	5736	5,0	171	5811		201	5887		231	5950	5,0	0	0	
22	5006		52	5325		82	5477	5,0	112	5610		142	5737	2,0	172	5814	2,5	202	5888	0,5	232	5954	3,0	0	0	
23	5011		53	5327	2,5	83	5478		113	5612		143	5738		173	5817		203	5889		233	5955	2,5	0	0	
24	5012		54	5328	5,0	84	5479	5,0	114	5618	3,0	144	5748		174	5820	5,5	204	5895		234	5957		0	0	
25	5015		55	5336		85	5482		115	5629		145	5754		175	5822	5,0	205	5896	3,0	235	5958		0	0	
26	5017		56	5338		86	5484		116	5632	5,0	146	5759	1,0	176	5825		206	5898		236	5960		0	0	
27	5021		57	5341		87	5490		117	5634		147	5765		177	5826		207	5901	1,0	237	5961		0	0	
28	5058		58	5348		88	5491		118	5639	1,5	148	5766		178	5830		208	5902	2,0	238	5962		0	0	
29	5068		59	5349		89	5493	2,5	119	5642		149	5767		179	5831		209	5904	5,5	239	5963		0	0	
30	5079		60	5379		90	5497		120	5646		150	5768		180	5832		210	5906		240	5967		0	0	



**Ποσοστά επιτυχόντων**

επί γραπτών με βαθμό >= 2,0	53,8%
επί όλων των γραπτών	33,3%