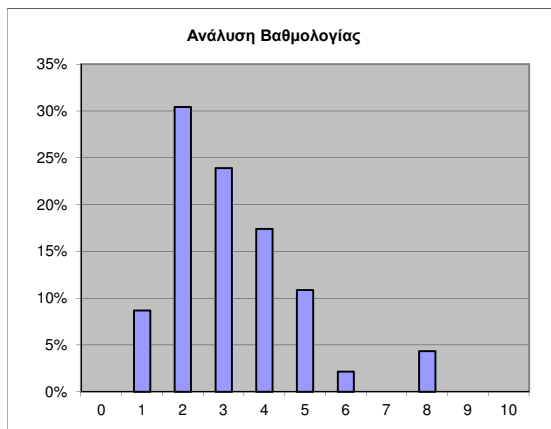


ΥΔΡΑΥΛΙΚΗ ΙΙ

Αποτελέσματα εξετ. Περ.: **Ιουνίου 2016 (επι πτυχίω)**

ημ/νία εξέτασης: **21/6/2016**

A/A	AM	Βαθμός	A/A	AM	Βαθμός	A/A	AM	Βαθμός	A/A	AM	Βαθμός	A/A	AM	Βαθμός	A/A	AM	Βαθμός
1	00373-226		51	5450-226		101	5830-226		151	6015-226		201	6143-226		251	6231-226	0,0
2	00684-226	3,0	52	5453-226		102	5831-226		152	6019-226		202	6145-226		252	6232-226	5,5
3	02087-226		53	5455-226		103	5832-226		153	6020-226		203	6146-226		253	6234-226	1,0
4	02150-226		54	5456-226		104	5836-226		154	6026-226		204	6148-226		254	6235-226	0,0
5	02552-226		55	5471-226		105	5842-226		155	6027-226		205	6149-226		255	6236-226	4,0
6	02977-226		56	5479-226		106	5854-226		156	6030-226		206	6152-226		256	6239-226	3,0
7	02982-226		57	5482-226	2,0	107	5858-226		157	6031-226		207	6154-226		257	6241-226	0,0
8	03241-226		58	5490-226		108	5863-226	2,5	158	6034-226	4,0	208	6158-226		258	6242-226	0,0
9	03445-226		59	5493-226		109	5865-226		159	6038-226		209	6160-226		259	6243-226	2,5
10	03631-226		60	5497-226		110	5866-226		160	6041-226		210	6161-226		260	6245-226	0,0
11	4330-226		61	5515-226		111	5870-226		161	6043-226		211	6162-226	3,0	261	6246-226	0,0
12	4402-226		62	5533-226		112	5876-226		162	6046-226	2,5	212	6163-226		262	6248-226	0,0
13	4438-226		63	5559-226		113	5883-226		163	6048-226		213	6165-226		263	6249-226	0,0
14	4512-226		64	5570-226		114	5888-226		164	6056-226	3,5	214	6166-226		264	6250-226	2,5
15	4520-226		65	5581-226		115	5901-226		165	6059-226		215	6169-226		265	6251-226	0,0
16	4543-226		66	5593-226		116	5902-226		166	6062-226		216	6171-226	2,0	266	6252-226	0,0
17	4578-226		67	5603-226		117	5910-226		167	6063-226		217	6172-226	2,5	267	6253-226	0,0
18	4624-226		68	5604-226		118	5915-226		168	6065-226		218	6173-226	2,5	268	6254-226	0,0
19	4659-226		69	5607-226		119	5916-226	3,0	169	6067-226		219	6174-226		269	6259-226	0,0
20	4661-226		70	5629-226		120	5917-226		170	6068-226		220	6175-226		270	6260-226	0,0
21	4679-226		71	5639-226		121	5924-226		171	6071-226		221	6178-226	5,0	271	6261-226	0,0
22	4707-226		72	5640-226		122	5928-226		172	6074-226		222	6184-226	4,0	272	6264-226	0,0
23	4754-226		73	5646-226		123	5929-226		173	6077-226		223	6185-226	3,5	273	6265-226	0,0
24	4827-226		74	5659-226		124	5930-226		174	6078-226		224	6187-226	2,0	274	6268-226	2,0
25	4848-226		75	5666-226		125	5933-226		175	6083-226	5,0	225	6188-226		275	6270-226	0,0
26	4876-226		76	5677-226	1,0	126	5934-226		176	6086-226		226	6189-226	5,0	276	6271-226	0,0
27	4926-226		77	5693-226		127	5936-226		177	6088-226		227	6190-226		277	6273-226	0,0
28	4939-226		78	5697-226		128	5939-226		178	6089-226		228	6191-226		278	6274-226	0,0
29	4950-226		79	5698-226		129	5943-226		179	6090-226		229	6194-226		279	6275-226	0,0
30	4988-226		80	5706-226		130	5948-226		180	6091-226		230	6195-226		280	6276-226	0,0
31	5012-226		81	5707-226		131	5949-226		181	6092-226		231	6197-226		281	6277-226	0,0
32	5015-226		82	5712-226		132	5955-226		182	6094-226		232	6198-226	3,0	282	6279-226	0,0
33	5079-226		83	5715-226		133	5957-226		183	6095-226		233	6201-226		283	6289-226	4,0
34	5085-226		84	5718-226		134	5958-226		184	6097-226		234	6202-226	6,5	284	6290-226	3,0
35	5135-226		85	5722-226		135	5960-226		185	6098-226		235	6207-226	2,0	285	6293-226	0,0
36	5153-226		86	5731-226		136	5975-226		186	6103-226		236	6212-226	4,0	286	6295-226	0,0
37	5163-226		87	5733-226		137	5979-226		187	6106-226	4,0	237	6213-226		287	6314	8,5
38	5208-226		88	5748-226		138	5981-226		188	6108-226		238	6216-226		288	6331	2,5
39	5226-226	2,0	89	5765-226	1,0	139	5982-226		189	6112-226		239	6217-226		289	6340	0,0
40	5298-226		90	5775-226		140	5987-226		190	6116-226		240	6218-226	3,5	0	6401	2,5
41	5324-226		91	5780-226		141	5989-226		191	6117-226		241	6219-226		0	6408-226	0,0
42	5325-226		92	5783-226		142	5990-226		192	6124-226		242	6220-226		0	6542	4,0
43	5336-226		93	5784-226		143	5991-226		193	6125-226		243	6222-226		0	6556-226	0,0
44	5349-226		94	5786-226		144	5992-226	8,0	194	6131-226		244	6223-226		0	6557-226	0,0
45	5405-226		95	5788-226		145	5993-226		195	6133-226		245	6224-226		0	0	0,0
46	5411-226		96	5794-226		146	6008-226		196	6135-226		246	6225-226		0	0	0,0
47	5429-226		97	5796-226	3,5	147	6010-226		197	6136-226	3,0	247	6226-226		0	0	0,0
48	5436-226		98	5810-226		148	6011-226		198	6137-226		248	6228-226	5,5	0	0	0,0
49	5441-226		99	5825-226	5,0	149	6012-226		199	6140-226		249	6229-226	1,0	0	0	0,0
50	5446-226		100	5826-226		150	6014-226		200	6141-226		250	6230-226		0	0	0,0



Ποσοστά επιτυχόντων

επί γραπτών με βαθμό >= 2,0 22,0%
 επί όλων των γραπτών 19,6%