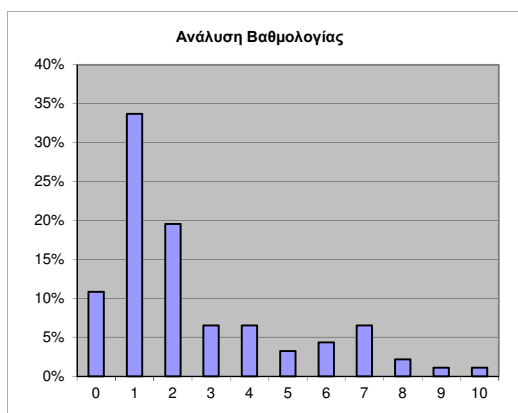


ΥΔΡΑΥΛΙΚΗ II

Αποτελέσματα εξετ. Περ.: Φεβρουαρίου
ημ/νία εξέτασης: 31/1/2017

A/A	AM	Βαθμός	A/A	AM	Βαθμός	A/A	AM	Βαθμός	A/A	AM	Βαθμός	A/A	AM	Βαθμός	A/A	AM	Βαθμός
1	00373-226		51	6148	2,5	101	6384	2,5	0	6756-226	10,0	0	0	0,0	0	0,0	0,0
2	00684-226	1,0	52	6162-226		102	6385-226	1,0	0	6772-226	4,0	0	0	0,0	0	0,0	0,0
3	4402-226		53	6171-226	2,5	103	6386-226	1,0	0	6809-226	1,0	0	0	0,0	0	0,0	0,0
4	4827-226		54	6172	1,0	104	6388-226	7,0	0	6810-226	1,5	0	0	0,0	0	0,0	0,0
5	5012-226		55	6184-226	1,0	105	6389-226		0	6812-226	10,0	0	0	0,0	0	0,0	0,0
6	5015-226		56	6185-226	5,0	106	6390-226	1,5	0	0		0	0	0,0	0	0,0	0,0
7	5187-226		57	6191-226		107	6391-226		0	0	0,0	0	0	0,0	0	0,0	0,0
8	5226-226	2,5	58	6197	1,5	108	6394-226	1,0	0	0	0,0	0	0	0,0	0	0,0	0,0
9	5411-226		59	6198-226		109	6396-226	2,5	0	0	0,0	0	0	0,0	0	0,0	0,0
10	5441-226		60	6207-226		110	6397-226	1,0	0	0	0,0	0	0	0,0	0	0,0	0,0
11	5446-226		61	6212-226	4,0	111	6398-226	1,5	0	0	0,0	0	0	0,0	0	0,0	0,0
12	5482-226		62	6220-226		112	6400-226		0	0	0,0	0	0	0,0	0	0,0	0,0
13	5490-226		63	6223-226		113	6401-226	2,5	0	0	0,0	0	0	0,0	0	0,0	0,0
14	5493-226		64	6226-226		114	6404-226	0,5	0	0	0,0	0	0	0,0	0	0,0	0,0
15	5581-226		65	6229-226		115	6405-226	2,5	0	0	0,0	0	0	0,0	0	0,0	0,0
16	5603-226	1,0	66	6231-226		116	6407-226		0	0	0,0	0	0	0,0	0	0,0	0,0
17	5607-226		67	6234-226	1,0	117	6414-226	5,0	0	0	0,0	0	0	0,0	0	0,0	0,0
18	5639-226	1,0	68	6241-226		118	6423-226	1,5	0	0	0,0	0	0	0,0	0	0,0	0,0
19	5646-226		69	6242-226		119	6426-226	8,0	0	0	0,0	0	0	0,0	0	0,0	0,0
20	5677	1,0	70	6243-226	5,0	120	6436-226	6,0	0	0	0,0	0	0	0,0	0	0,0	0,0
21	5698-226		71	6248-226		121	6443-226	2,5	0	0	0,0	0	0	0,0	0	0,0	0,0
22	5765-226	0,5	72	6260-226		122	6460-226	1,0	0	0	0,0	0	0	0,0	0	0,0	0,0
23	5780-226		73	6268-226	1,5	123	6464-226	1,0	0	0	0,0	0	0	0,0	0	0,0	0,0
24	5796-226	0,5	74	6270-226		124	6465-226		0	0	0,0	0	0	0,0	0	0,0	0,0
25	5832-226		75	6277-226	9,0	125	6466-226	2,5	0	0	0,0	0	0	0,0	0	0,0	0,0
26	5836-226		76	6290-226	0,5	126	6473-226	10,0	0	0	0,0	0	0	0,0	0	0,0	0,0
27	5842-226		77	6300-226		127	6480-226	4,0	0	0	0,0	0	0	0,0	0	0,0	0,0
28	5858-226		78	6302	1,0	128	6538-226	4,0	0	0	0,0	0	0	0,0	0	0,0	0,0
29	5863-226	1,5	79	6304-226	3,0	129	6539-226		0	0	0,0	0	0	0,0	0	0,0	0,0
30	5888-226		80	6305-226	10,0	130	6541-226	0,5	0	0	0,0	0	0	0,0	0	0,0	0,0
31	5916-226	1,0	81	6309-226	2,5	131	6542-226	6,0	0	0	0,0	0	0	0,0	0	0,0	0,0
32	5917-226		82	6314	8,5	132	6543-226	7,0	0	0	0,0	0	0	0,0	0	0,0	0,0
33	5936-226	2,5	83	6319-226	6,5	133	6550-226		0	0	0,0	0	0	0,0	0	0,0	0,0
34	5939-226		84	6320-226	2,5	134	6557-226	2,5	0	0	0,0	0	0	0,0	0	0,0	0,0
35	5957-226		85	6321-226	1,0	135	6559-226	1,5	0	0	0,0	0	0	0,0	0	0,0	0,0
36	5987-226		86	6323-226	4,0	136	6598-226	2,5	0	0	0,0	0	0	0,0	0	0,0	0,0
37	6019-226	5,0	87	6327-226	3,5	137	6603-226	1,5	0	0	0,0	0	0	0,0	0	0,0	0,0
38	6020-226	1,0	88	6332-226		138	6605-226	7,0	0	0	0,0	0	0	0,0	0	0,0	0,0
39	6031-226		89	6339	0,5	139	6611-226	7,0	0	0	0,0	0	0	0,0	0	0,0	0,0
40	6034-226	0,5	90	6340-226	0,5	140	6663-226	7,0	0	0	0,0	0	0	0,0	0	0,0	0,0
41	6067-226		91	6343-226		141	6666-226	2,5	0	0	0,0	0	0	0,0	0	0,0	0,0
42	6077-226		92	6349-226	2,5	142	6688-226		0	0	0,0	0	0	0,0	0	0,0	0,0
43	6089-226		93	6351-226	3,0	143	6699-226	1,0	0	0	0,0	0	0	0,0	0	0,0	0,0
44	6095	2,5	94	6352-226	7,5	144	6700-226	3,5	0	0	0,0	0	0	0,0	0	0,0	0,0
45	6097-226	1,5	95	6361-226		145	6705-226	1,0	0	0	0,0	0	0	0,0	0	0,0	0,0
46	6098-226		96	6368-226	0,5	146	6706-226	3,0	0	0	0,0	0	0	0,0	0	0,0	0,0
47	6116-226	0,5	97	6372-226		0	6716-226	3,5	0	0	0,0	0	0	0,0	0	0,0	0,0
48	6117-226		98	6380-226		0	6734-226		0	0	0,0	0	0	0,0	0	0,0	0,0
49	6135-226		99	6381-226		0	6741-226	6,0	0	0	0,0	0	0	0,0	0	0,0	0,0
50	6136-226	1,0	100	6383-226	2,5	0	6745-226	10,0	0	0	0,0	0	0	0,0	0	0,0	0,0



Ποσοστά επιτυχόντων

επί γραπτών με βαθμό >= 2,0	2,0	41,2%
επί όλων των γραπτών		22,8%