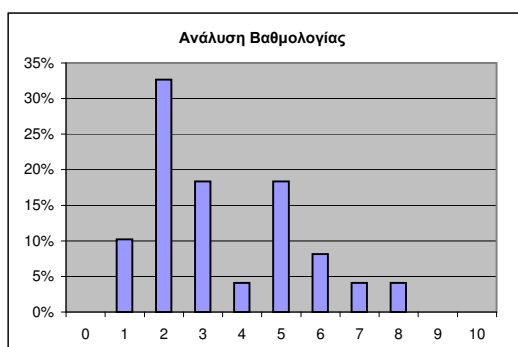


ΥΔΡΑΥΛΙΚΗ II

Αποτελέσματα εξετ. Περ.: Σεπτεμβρίου
ημ/νία εξέτασης: 21/9/2017

A/A	AM	Βαθμός	A/A	AM	Βαθμός	A/A	AM	Βαθμός	A/A	AM	Βαθμός	A/A	AM	Βαθμός	A/A	AM	Βαθμός
1	00373-226		51	6191-226		101	6460-226	0	0	0,0	0	0	0,0	0	0	0,0	0,0
2	4402-226		52	6197-226	2,0	102	6464-226	0	0	0,0	0	0	0,0	0	0	0,0	0,0
3	4827-226		53	6198-226		103	6465-226	5,0	0	0	0,0	0	0	0,0	0	0	0,0
4	5012-226		54	6207-226	2,5	104	6466-226	0	0	0,0	0	0	0,0	0	0	0,0	0,0
5	5015-226		55	6212-226	6,0	105	6480-226	6,5	0	0	0,0	0	0	0,0	0	0	0,0
6	5187-226		56	6220-226		106	6539-226	0	0	0,0	0	0	0,0	0	0	0,0	0,0
7	5411-226		57	6223-226		107	6541-226	1,5	0	0	0,0	0	0	0,0	0	0	0,0
8	5441-226		58	6226-226		108	6550-226	0	0	0,0	0	0	0,0	0	0	0,0	0,0
9	5446-226	5,0	59	6229-226		109	6557-226	5,5	0	0	0,0	0	0	0,0	0	0	0,0
10	5482-226		60	6231-226	2,0	110	6598-226	4,0	0	0	0,0	0	0	0,0	0	0	0,0
11	5490-226		61	6234-226	2,5	111	6603-226	0	0	0,0	0	0	0,0	0	0	0,0	0,0
12	5493-226		62	6241-226		112	6666-226	8,0	0	0	0,0	0	0	0,0	0	0	0,0
13	5581-226		63	6242-226		113	6688-226	0	0	0,0	0	0	0,0	0	0	0,0	0,0
14	5603-226		64	6248-226		114	6699-226	3,0	0	0	0,0	0	0	0,0	0	0	0,0
15	5607-226		65	6260-226		115	6700-226	0	0	0,0	0	0	0,0	0	0	0,0	0,0
16	5646-226		66	6268-226	2,0	116	6705-226	7,5	0	0	0,0	0	0	0,0	0	0	0,0
17	5677-226		67	6270-226		117	6706-226	1,0	0	0	0,0	0	0	0,0	0	0	0,0
18	5698-226	2,0	68	6290-226		118	6716-226	2,0	0	0	0,0	0	0	0,0	0	0	0,0
19	5765-226		69	6300-226	2,0	119	6734-226	0	0	0,0	0	0	0,0	0	0	0,0	0,0
20	5780-226		70	6302-226	5,0	120	6772-226	3,5	0	0	0,0	0	0	0,0	0	0	0,0
21	5796-226		71	6304-226	5,0	121	6809-226	8,0	0	0	0,0	0	0	0,0	0	0	0,0
22	5832-226		72	6309-226	3,5	122	6810-226	2,5	0	0	0,0	0	0	0,0	0	0	0,0
23	5836-226		73	6321-226	3,5	0	0	0,0	0	0	0,0	0	0	0,0	0	0	0,0
24	5842-226		74	6323-226	5,0	322	0	0	0	0	0,0	0	0	0,0	0	0	0,0
25	5858-226		75	6332-226	3,0	0	0	0,0	0	0	0,0	0	0	0,0	0	0	0,0
26	5863-226		76	6333-226		0	0	0,0	0	0	0,0	0	0	0,0	0	0	0,0
27	5888-226		77	6339-226		0	0	0,0	0	0	0,0	0	0	0,0	0	0	0,0
28	5916-226	5,0	78	6343-226	6,0	0	0	0,0	0	0	0,0	0	0	0,0	0	0	0,0
29	5917-226		79	6351-226	5,0	0	0	0,0	0	0	0,0	0	0	0,0	0	0	0,0
30	5936-226	6,0	80	6361-226		0	0	0,0	0	0	0,0	0	0	0,0	0	0	0,0
31	5939-226		81	6368-226	3,5	0	0	0,0	0	0	0,0	0	0	0,0	0	0	0,0
32	5957-226		82	6372-226		0	0	0,0	0	0	0,0	0	0	0,0	0	0	0,0
33	5987-226		83	6380-226		0	0	0,0	0	0	0,0	0	0	0,0	0	0	0,0
34	6020-226		84	6381-226		0	0	0,0	0	0	0,0	0	0	0,0	0	0	0,0
35	6031-226		85	6383-226	5,0	0	0	0,0	0	0	0,0	0	0	0,0	0	0	0,0
36	6034-226	2,0	86	6384-226	3,0	0	0	0,0	0	0	0,0	0	0	0,0	0	0	0,0
37	6067-226		87	6385-226		0	0	0,0	0	0	0,0	0	0	0,0	0	0	0,0
38	6077-226		88	6386-226	2,5	0	0	0,0	0	0	0,0	0	0	0,0	0	0	0,0
39	6089-226		89	6389-226		0	0	0,0	0	0	0,0	0	0	0,0	0	0	0,0
40	6095-226		90	6390-226	7,5	0	0	0,0	0	0	0,0	0	0	0,0	0	0	0,0
41	6097-226	2,5	91	6391-226		0	0	0,0	0	0	0,0	0	0	0,0	0	0	0,0
42	6098-226		92	6394-226	4,0	0	0	0,0	0	0	0,0	0	0	0,0	0	0	0,0
43	6116-226	1,0	93	6397-226	2,5	0	0	0,0	0	0	0,0	0	0	0,0	0	0	0,0
44	6117-226		94	6398-226	2,5	0	0	0,0	0	0	0,0	0	0	0,0	0	0	0,0
45	6135-226		95	6400-226		0	0	0,0	0	0	0,0	0	0	0,0	0	0	0,0
46	6148-226		96	6404-226		0	0	0,0	0	0	0,0	0	0	0,0	0	0	0,0
47	6162-226	1,0	97	6405-226		0	0	0,0	0	0	0,0	0	0	0,0	0	0	0,0
48	6171-226	1,0	98	6407-226	2,0	0	0	0,0	0	0	0,0	0	0	0,0	0	0	0,0
49	6184-226		99	6423-226	2,0	0	0	0,0	0	0	0,0	0	0	0,0	0	0	0,0
50	6187-226	3,0	100	6443-226	3,5	0	0	0,0	0	0	0,0	0	0	0,0	0	0	0,0



Ποσοστά επιτυχόντων

επί γραπτών με βαθμό >=	2,0	38,6%
επί όλων των γραπτών		34,7%