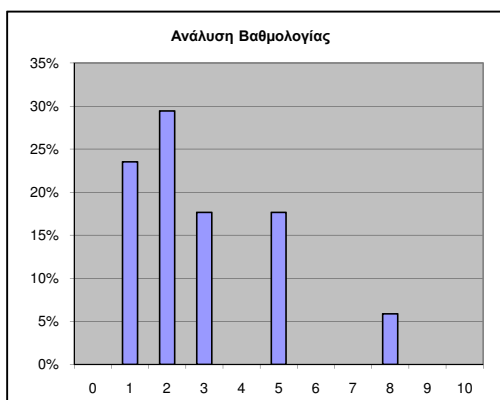


ΥΔΡΑΥΛΙΚΗ ΙΙ

Αποτελέσματα εξετ. Περ.: Φεβρουαρίου 2019

ημ/νία εξέτασης: 19-02-19

A/A	AM	Βαθμός	A/A	AM	Βαθμός	A/A	AM	Βαθμός	A/A	AM	Βαθμός	A/A	AM	Βαθμός	A/A	AM	Βαθμός
1	5012-226		51	6321-226		101	6539-226	0	0	0.0	0	0	0.0	0	0	0.0	
2	5411-226		52	6336-226		102	6552-226	0	0	0.0	0	0	0.0	0	0	0.0	
3	5441-226		53	6339	1.5	103	6553-226	0	0	0.0	0	0	0.0	0	0	0.0	
4	5453-226		54	6361-226		104	6560-226	0	0	0.0	0	0	0.0	0	0	0.0	
5	5471-226		55	6369-226		105	6562-226	0	0	0.0	0	0	0.0	0	0	0.0	
6	5482-226		56	6380-226	3.0	106	6603-226	0	0	0.0	0	0	0.0	0	0	0.0	
7	5490-226		57	6385-226		107	6651	0	0	0.0	0	0	0.0	0	0	0.0	
8	5493-226	0.0	58	6386	2.0	108	6687-226	0	0	0.0	0	0	0.0	0	0	0.0	
9	5515-226		59	6389-226		109	6688-226	0	0	0.0	0	0	0.0	0	0	0.0	
10	5570-226		60	6391-226		110	6704-226	0	0	0.0	0	0	0.0	0	0	0.0	
11	5646-226		61	6397-226	5.0	111	6725-226	0	0	0.0	0	0	0.0	0	0	0.0	
12	5754-226		62	6398-226	2.0	112	6761-226	0	0	0.0	0	0	0.0	0	0	0.0	
13	5796-226		63	6404-226		113	6762-226	0	0	0.0	0	0	0.0	0	0	0.0	
14	5830-226		64	6405-226	3.5	114	6763-226	0	0	0.0	0	0	0.0	0	0	0.0	
15	5832-226	2.0	65	6410-226		115	6781-226	0	0	0.0	0	0	0.0	0	0	0.0	
16	5842-226		66	6412-226		116	6804-226	1.5	0	0.0	0	0	0.0	0	0	0.0	
17	5883-226		67	6413-226	8.5	0	6816-226	0.0	0	0.0	0	0	0.0	0	0	0.0	
18	5957-226		68	6422-226		0	6913-226		0	0.0	0	0	0.0	0	0	0.0	
19	5960-226		69	6424-226		0	6925-226		0	0.0	0	0	0.0	0	0	0.0	
20	5982-226	1.5	70	6427-226		0	6934-226		0	0.0	0	0	0.0	0	0	0.0	
21	6020-226		71	6435-226	5.0	0	78000-226	1.0	0	0.0	0	0	0.0	0	0	0.0	
22	6043-226		72	6438-226		0	0	0.0	0	0.0	0	0	0.0	0	0	0.0	
23	6055-226		73	6439-226		0	0	0.0	0	0.0	0	0	0.0	0	0	0.0	
24	6067-226		74	6445-226		0	0	0.0	0	0.0	0	0	0.0	0	0	0.0	
25	6077-226		75	6446-226		0	0	0.0	0	0.0	0	0	0.0	0	0	0.0	
26	6089-226		76	6449-226		0	0	0.0	0	0.0	0	0	0.0	0	0	0.0	
27	6097-226		77	6453-226		0	0	0.0	0	0.0	0	0	0.0	0	0	0.0	
28	6098-226		78	6458-226		0	0	0.0	0	0.0	0	0	0.0	0	0	0.0	
29	6116-226		79	6460-226		0	0	0.0	0	0.0	0	0	0.0	0	0	0.0	
30	6135-226		80	6461-226		0	0	0.0	0	0.0	0	0	0.0	0	0	0.0	
31	6148-226		81	6469-226		0	0	0.0	0	0.0	0	0	0.0	0	0	0.0	
32	6162-226		82	6474-226		0	0	0.0	0	0.0	0	0	0.0	0	0	0.0	
33	6184-226		83	6475-226		0	0	0.0	0	0.0	0	0	0.0	0	0	0.0	
34	6191-226		84	6477		0	0	0.0	0	0.0	0	0	0.0	0	0	0.0	
35	6198-226		85	6478-226		0	0	0.0	0	0.0	0	0	0.0	0	0	0.0	
36	6220-226		86	6479-226		0	0	0.0	0	0.0	0	0	0.0	0	0	0.0	
37	6226-226	3.0	87	6483-226		0	0	0.0	0	0.0	0	0	0.0	0	0	0.0	
38	6229-226		88	6494-226		0	0	0.0	0	0.0	0	0	0.0	0	0	0.0	
39	6231-226	5.0	89	6498-226		0	0	0.0	0	0.0	0	0	0.0	0	0	0.0	
40	6241-226		90	6503-226		0	0	0.0	0	0.0	0	0	0.0	0	0	0.0	
41	6242-226		91	6514-226		0	0	0.0	0	0.0	0	0	0.0	0	0	0.0	
42	6248-226	2.0	92	6516-226		0	0	0.0	0	0.0	0	0	0.0	0	0	0.0	
43	6265-226		93	6517-226		0	0	0.0	0	0.0	0	0	0.0	0	0	0.0	
44	6268-226		94	6521-226		0	0	0.0	0	0.0	0	0	0.0	0	0	0.0	
45	6270		95	6522-226		0	0	0.0	0	0.0	0	0	0.0	0	0	0.0	
46	6275-226		96	6525-226		0	0	0.0	0	0.0	0	0	0.0	0	0	0.0	
47	6290-226		97	6527-226		0	0	0.0	0	0.0	0	0	0.0	0	0	0.0	
48	6295-226		98	6530-226		0	0	0.0	0	0.0	0	0	0.0	0	0	0.0	
49	6309-226		99	6534-226		0	0	0.0	0	0.0	0	0	0.0	0	0	0.0	
50	6317-226		100	6536-226	2.0	0	0	0.0	0	0.0	0	0	0.0	0	0	0.0	



Ποσοστά επιτυχόντων

επί γραπτών με βαθμό \geq 2.0	33.3%
επί όλων των γραπτών	23.5%