

ΚΑΤΩ ΑΚΡΟ



ΜΗΡΙΑΙΟ – ΓΟΝΑΤΟ – ΕΠΙΓΟΝΑΤΙΔΑ - ΚΝΗΜΗ

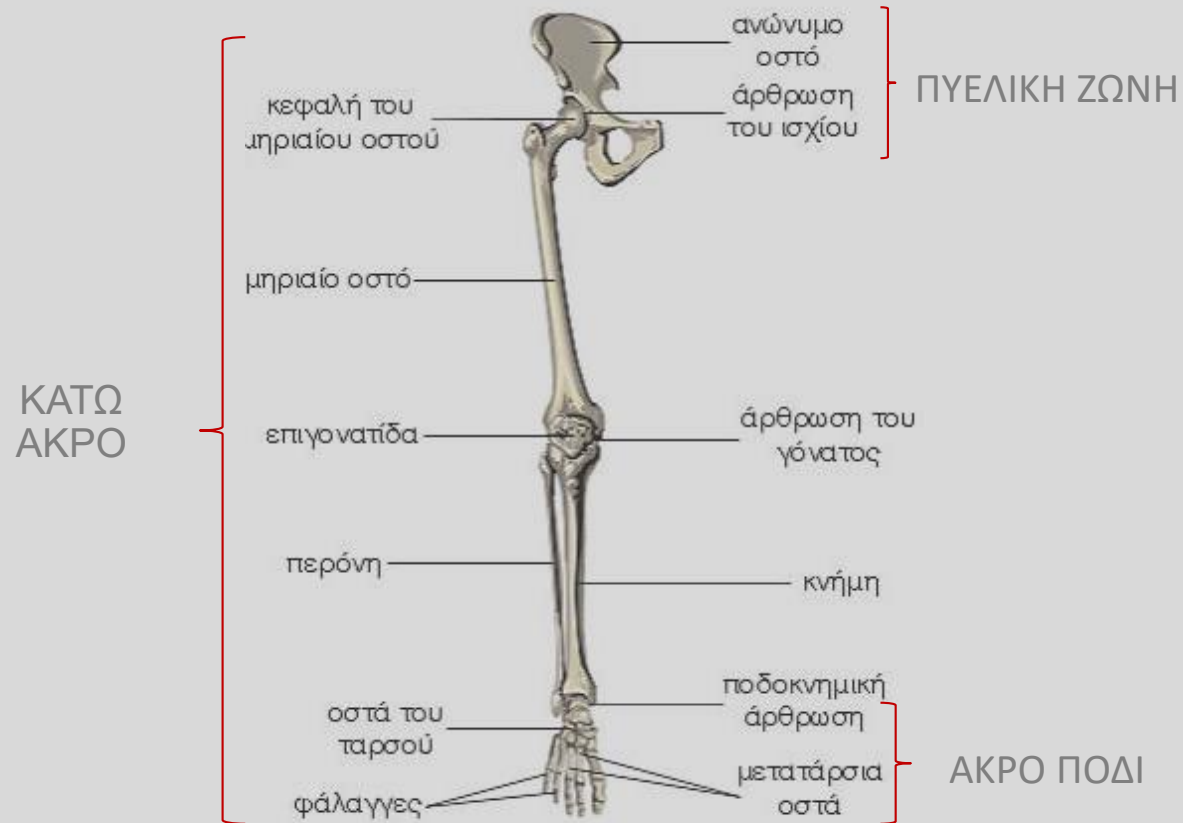
Γαλανοπούλου Αγγελική

ΒΙΒΛΙΟΓΡΑΦΙΑ

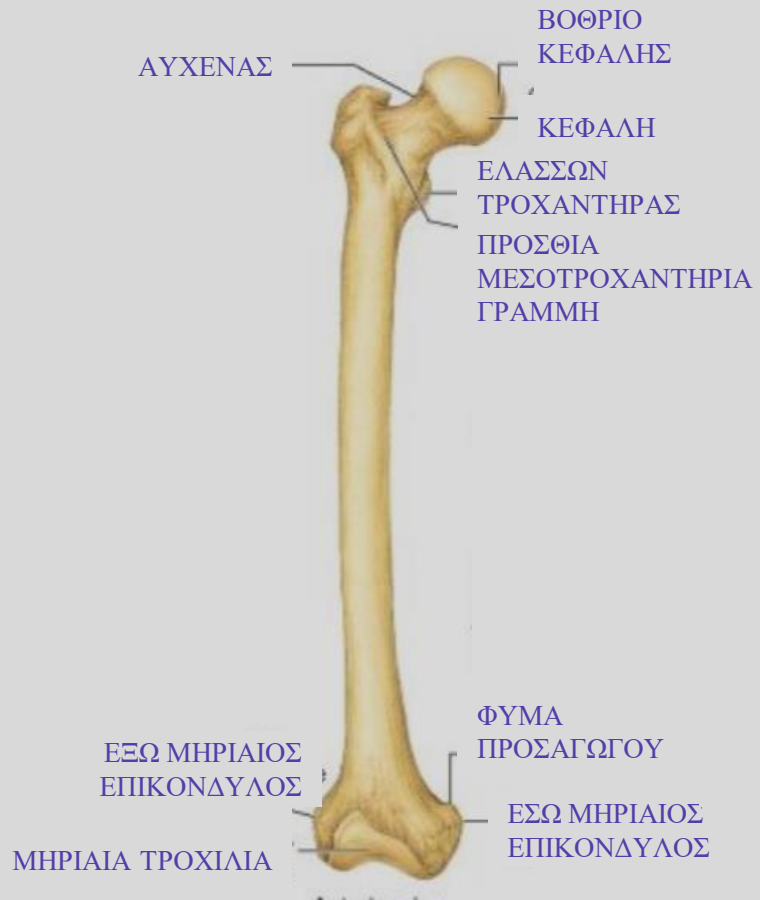
- ▣ ΚΟΥΜΑΡΙΑΝΟΣ Δ.: Άτλας Ακτινολογικών Προβολών – βασικές προβολές
- ▣ ΚΟΥΜΑΡΙΑΝΟΣ Δ.: Οδηγός μελέτης για τις βασικές ακτινολογικές προβολές (ebook)
- ▣ Bontrager. K, Lampignano J.:Textbook of Radiographic Positioning and Related Anatomy
- ▣ Ballinger P, Frank E.: Merrill's atlas of radiographic positions & radiologic procedures

ANATOMIA

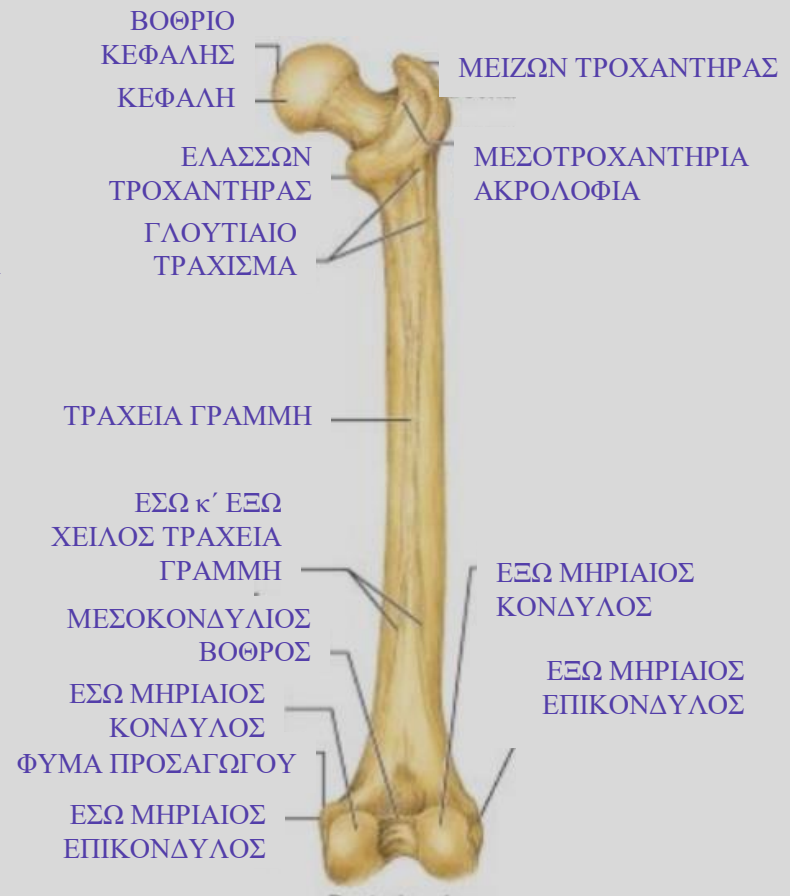
ΚΑΤΩ ΑΚΡΟ



ΜΗΡΙΑΙΟ ΟΣΤΟ

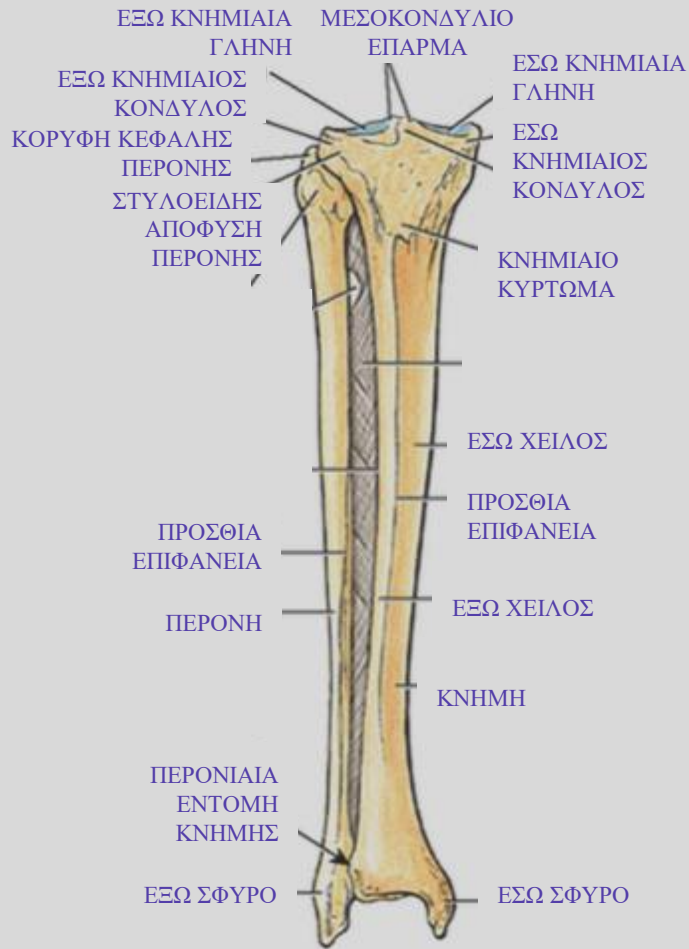


πρόσθια επιφάνεια

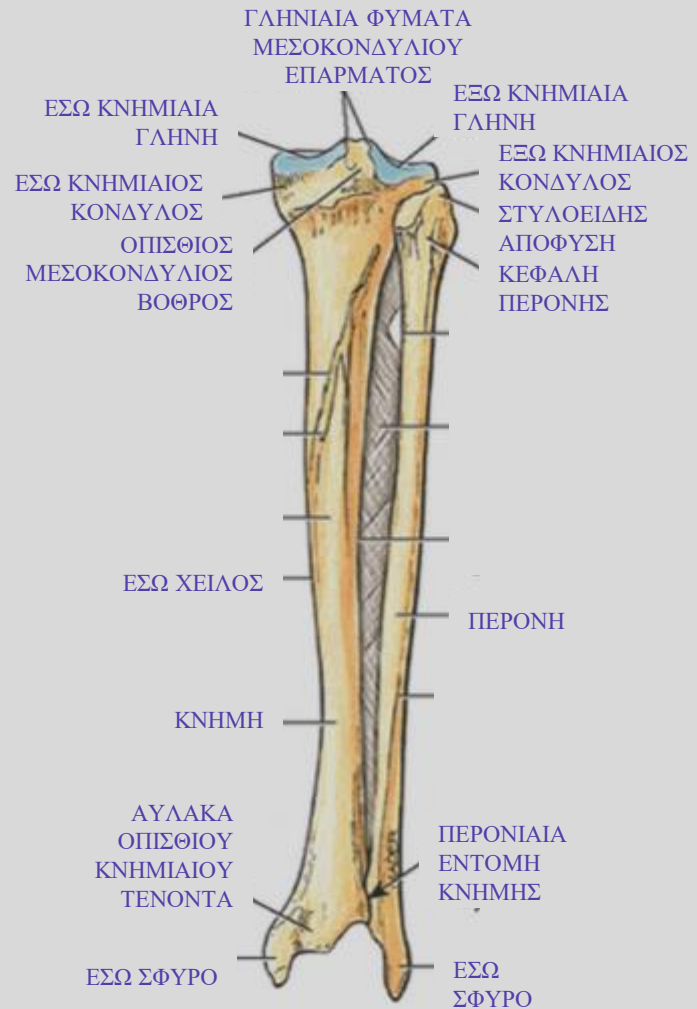


οπίσθια επιφάνεια

ΟΣΤΑ ΚΝΗΜΗΣ

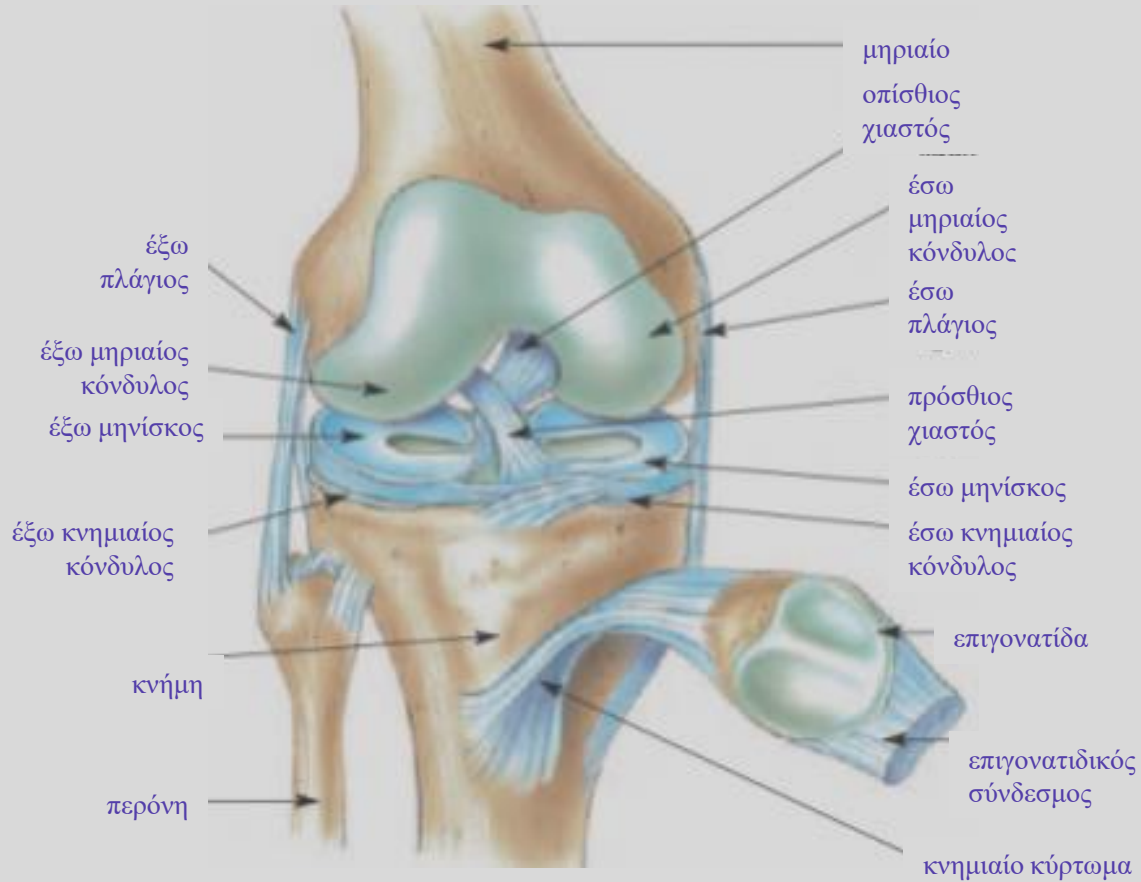


πρόσθια επιφάνεια



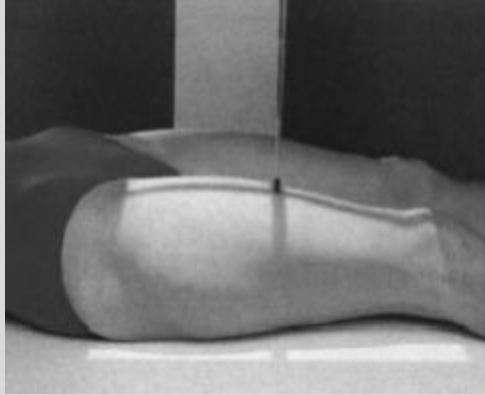
οπίσθια επιφάνεια

γόνατο



ΠΡΟΒΟΛΕΣ

Π.ο προβολή μηριαίου



- ▣ Ύπτιος
- ▣ Μηριαίο (πλάγια μυϊκής μάζας) στη μέση γραμμή
- ▣ Γραμμή μηριαίων επικόνδυλων παράλληλη στο τραπέζι

επικέντρωση

Στο μέσο της κασέτας

- για κεντρικό: άνω όριο Π.Α.Λ.Α.
- για περιφερικό: κάτω όριο 5cm κάτω από γόνατο

- ▣ 35 × 43
- ▣ Ε.Α.: 115cm
- ▣ Α.Δ.: ναι

Π.ο προβολή μηριαίου



Π.ο προβολή μηριαίου



Αξιολόγηση

- ▣ Περιλαμβάνεται τουλάχιστον μια άρθρωση και τα το παρακείμενο τμήμα του σώματος
- ▣ Μηριαίοι κόνδυλοι συμμετρικοί, επικόνδυλοι στα πλάγια
- ▣ Αυχένιας μηριαίου σε όλη την έκτασή του , μείζων τροχαντήρας στα πλάγια

πλάγια προβολή μηριαίου

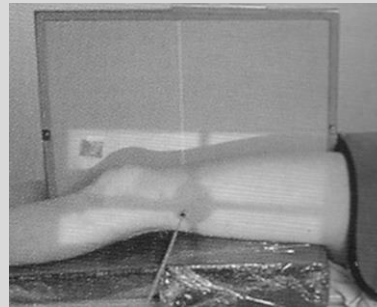


- ▣ Πλάγια κατακεκλιμένη θέση προς την πάσχουσα πλευρά
- ▣ Αφιστάμενο κάτω άκρο πρόσθια ή οπίσθια
- ▣ Μηριαίο (πρόσθιο τμήμα μηρού) στην μέση γραμμή
- ▣ Γραμμή μηριαίων επικόνδυλων κάθετη στο τραπέζι



επικέντρωση

Στο μέσο της κασέτας



πλάγια προβολή μηριαίου



Αξιολόγηση

- ▣ Πρόσθιες οπίσθιες επιφάνειες κονδύλων στην ίδια ευθεία
- ▣ Αυχένος μηριαίου κάθετος
- ▣ μείζων τροchanτήρας συμπροβάλλεται με αυχένα, ελάσσων έσω



πλάγια προβολή γόνατος



- ▣ Πλάγια κατακεκλιμένη θέση προς την πάσχουσα πλευρά
- ▣ Μικρή κάμψη γόνατος 15°
- ▣ Αφιστάμενο κάτω άκρο πρόσθια ή οπίσθια
- ▣ Γραμμή μηριαίων επικόνδυλων κάθετη στο σύστημα απεικόνισης
- ▣ Επιμήκης άξονας κνήμης οριζόντιος

Επικέντρωση

2cm περιφερικά έσω μηριαίου επικονδυλου με κλίση λυχνίας 5° κεφαλικά φύματος

- ▣ 18 × 24
- ▣ Ε.Α.: 115cm
- ▣ Α.Δ.: όχι (αν <13cm)

πλάγια προβολή γόνατος



Αξιολόγηση

- ▣ Άρθρωση γόνατος στο κέντρο
- ▣ Περιφερικές αρθρικές επιφάνειες μηριαίων κονδύλων συμπροβάλλονται, κνημομηριαίος αρθρικός χώρος ανοικτός
- ▣ Πρόσθιες – οπίσθιες επιφάνειες μηριαίων κονδύλων συμπροβάλλονται
- ▣ Επιγονατιδομηριαία άρθρωση ανοικτή
- ▣ Ικανοποιητική ανάδειξη πρόσθιου – οπίσθιου υπερεπιγονατιδικών λιπώδη ιστών

πλάγια προβολή γόνατος



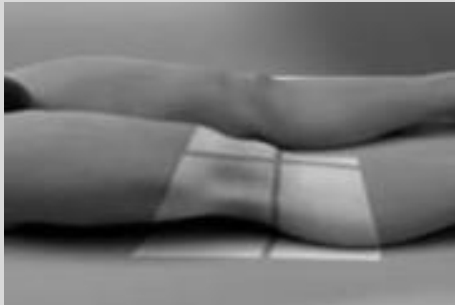
πλάγια προβολή γόνατος



πλάγια προβολή γόνατος



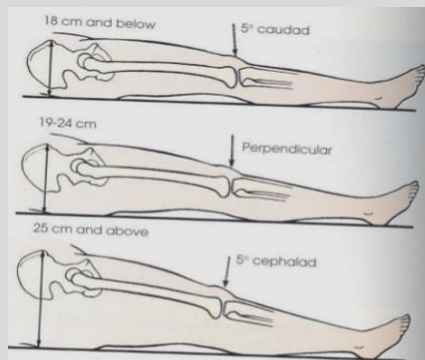
Π.ο προβολή γόνατος



- ▣ Ύπτιος
- ▣ Γραμμή μηριαίων επικόνδυλων παράλληλη στο σύστημα απεικόνισης

επικέντρωση

Μέσο του γόνατος, 2cm περιφερικά του έσω μηριαίου επικόνδυλου



- ▣ 18 × 24
- ▣ Ε.Α.: 115cm
- ▣ Α.Δ.: όχι (αν <13cm)

Π.ο προβολή γόνατος



Αξιολόγηση

- ▣ Άρθρωση γόνατος στο κέντρο
- ▣ Κνημομηριαίος αρθρικός χώρος ανοικτός
- ▣ Μεσογλήνιο έπαρμα προβάλλει μέσα στην μεσογλήνια εντομή
- ▣ Μηριαίοι κονδυλοι συμμετρικοί
- ▣ Η επιγονατίδα αναγνωρίζεται ικανοποιητικά

Π.ο προβολή γόνατος



όρθια θέση - οστεοαρθρίτιδα



επίδραση βάρους

Ο.π. προβολή επιγονατίδας



- ▣ Πρηλής
- ▣ Το εξεταζόμενο άκρο πόδι τοποθετείται σε μικρή κάμψη (10°) ανασηκώνοντας κατάλληλα την ποδοκνημική
- ▣ Μηριαίοι επικόνδυλοι να ισαπέχουν από σύστημα απεικόνισης

επικέντρωση

Μέσο του ιγνυακού βόθρου

- ▣ 18×24
- ▣ Ε.Α.: 115cm
- ▣ Α.Δ.: ναι

Ο.π. προβολή επιγονατίδας



Αξιολόγηση

- ▣ Η επιγονατίδα αναδεικνύεται ικανοποιητικά διαμέσου των μηριαίων κονδύλων, στο κέντρο της εικόνας
- ▣ Κνημομηριαίος αρθρικός χώρος ανοικτός
- ▣ Μεσογλήνιο έπαρμα προβάλλει μέσα στην μεσογλήνια εντομή
- ▣ Μηριαίοι κονδυλοι συμμετρικοί

Ο.π. προβολή επιγονατίδας



Πλάγια προβολή επιγονατίδας



- ▣ Πλάγια κατακεκλιμένη θέση με το εξεταζόμενο κάτω άκρο να πρόσκειται
- ▣ Σε μη υποψία κατάγματος, μικρή κάμψη γόνατος 5°
- ▣ Επιμήκης άξονας κνήμης οριζόντια
- ▣ Ευθεία μηριαίων επικόνδυλων κάθετη στο σύστημα καταγραφής

επικέντρωση

Στην επιγονατιδομηριαία άρθρωση

- ▣ 18 × 24
- ▣ Ε.Α.: 115cm
- ▣ Α.Δ.: όχι

Πλάγια προβολή επιγονατίδας



Αξιολόγηση

- ▣ Άρθρωση γόνατος στο κέντρο
- ▣ Τα πλάγια χείλη της επιγονατίδας συμπροβάλλονται
- ▣ Οι πρόσθιες και οπίσθιες αρθρικές επιφάνειες των μηριαίων κονδύλων συμπροβάλλονται
- ▣ Η επιγονατιδομηριαία άρθρωση ανοικτή

Π.ο προβολή κνήμης



- ▣ Ύπτιος
- ▣ Γραμμή μηριαίων επικόνδυλων παράλληλη στο σύστημα απεικόνισης
- ▣ Σφυρά ισαπέχουν από σύστημα καταγραφής
- ▣ Πέλμα κάθετο στο σύστημα καταγραφής

επικέντρωση

Μέσο κνήμης

Π.ο προβολή κνήμης



Αξιολόγηση

- ▣ Κνήμη, περόνη με άρθρωση του γόνατος και την ποδοκνημική άρθρωση στο κέντρο της εικόνας
- ▣ Η κνήμη και η περόνη συμπροβάλλονται μερικώς κατά την άνω και κάτω κνημοπερονιαία άρθρωση
- ▣ Ο αρθρικός χώρος μεταξύ έσω σφυρού και αστραγάλου είναι ανοικτός

πλάγια προβολή κνήμης



- ▣ Έξω επιφάνεια κνήμης σε επαφή με σύστημα καταγραφής
- ▣ Επιμήκης άξονας άκρου ποδός κάθετος στην κνήμη
- ▣ Μηριαίοι επικόνδυλοι κάθετοι στο σύστημα απεικόνισης

επικέντρωση

Μέσο κνήμης

πλάγια προβολή κνήμης



Αξιολόγηση

- ▣ Κνήμη – περόνη με ποδοκνημική και άρθρωση γόνατος
- ▣ Η περοφερική περόνη συμπροβάλλεται με το οπίσθιο μισό της κνήμης
- ▣ Η κεφαλή της περόνης συμπροβάλλεται μερικώς με την κνήμη, το μέσο της κνήμης δεν συμπροβάλλεται με την κνήμη