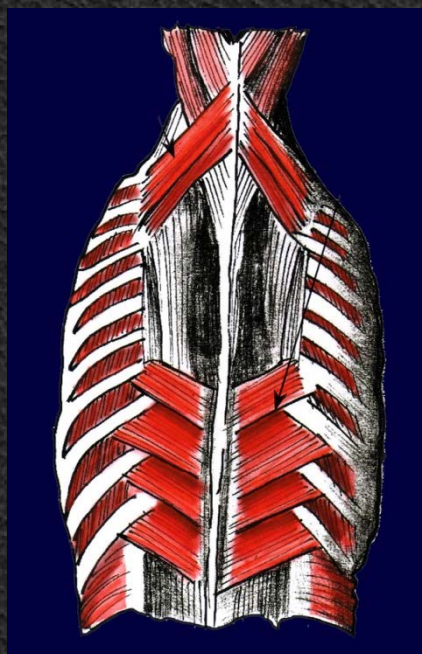
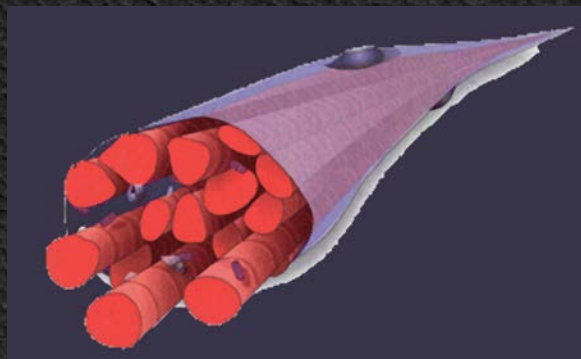
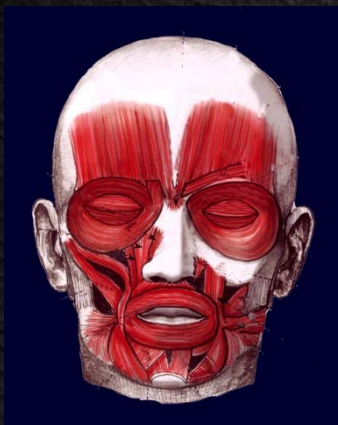


Μυολογία II



Ioannis Lazarettos
MD PhD Orthopaedic Surgeon

Μυολογία



Μύες Άνω Άκρου

Μύες Ωμικής Ζώνης

Μύες Βραχίονα

Πρόσθιοι Μύες

Οπίσθιοι Μύες

Μύες Αντιβραχίου

Μύες Πρόσθιας Επιφάνειας

Μύες Κερκιδικού Χείλους

Μύες Οπίσθιας Επιφάνειας

Μύες Άκρας Χειρός

Μύες Θέναρος

Μύες Οπισθέναρος

Ελμινθοειδείς Μύες

Ραχιαίοι & Παλαμιαίοι Μεσόστεοι Μύες

Μύες Ωμικής Ζώνης

Δελτοειδής

Υπερακάνθιος

Υπακάνθιος

Μείζων Στρογγύλος

Ελάσσων Στρογγύλος

Υποπλάτιος

Δελτοειδής

Έκφυση

Έξω τριτημόριο
κλείδας
Ακρώμιο
Ωμοπλατιαία άκανθα

Κατάφυση

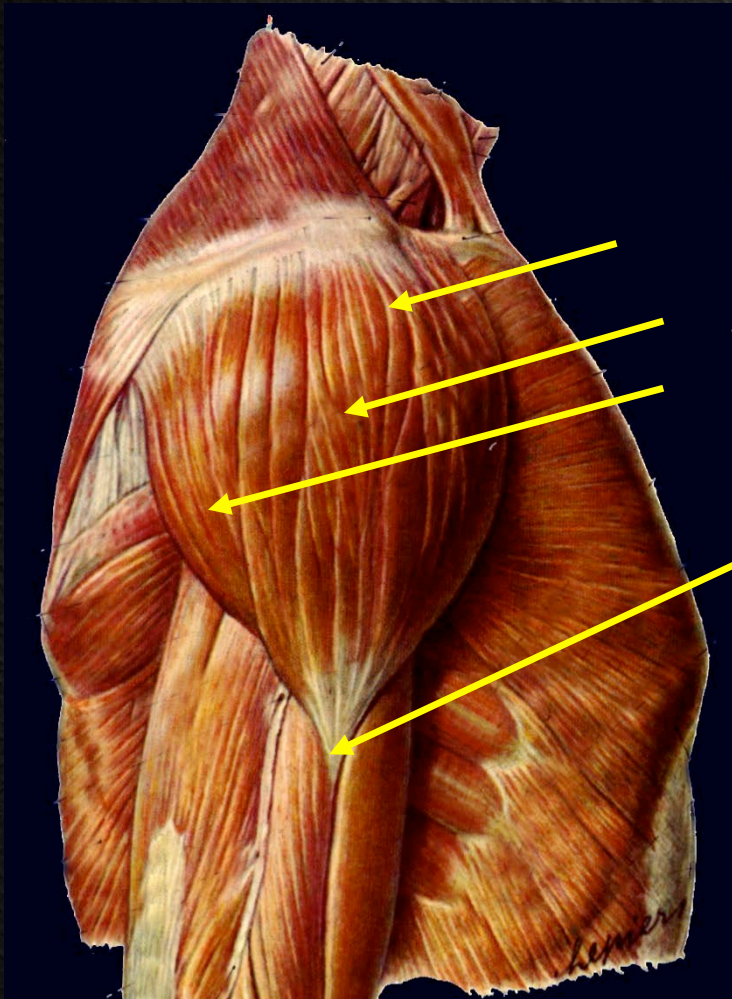
Δελτοειδές φύμα

Νεύρωση

Μασχαλιαίο ν.



Δελτοειδής



Απαγωγή βραχίονα 90°

Κλειδική μοίρα
Ακρωμιακή μοίρα
Ακανθική μοίρα

Δελτοειδές
φύμα

Υπερακάνθιος

Έκφυση

Υπερακάνθιος βόθρος

Κατάφυση

Μ. Βραχιόνιο όγκωμα

Νεύρωση

Υπερπλάτιο ν.

Υπακάνθιος

Έκφυση

Υπακάνθιος βόθρος

Κατάφυση

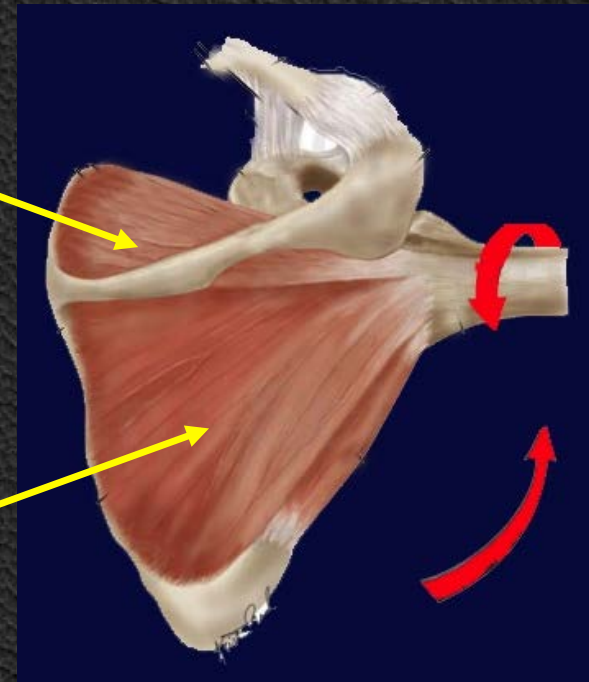
Μ. Βραχιόνιο όγκωμα

Νεύρωση

Υπερπλάτιο ν.

Βραχιόνιο προς ωμογλήνη

Υπερακάνθιος



Έξω στροφή βραχίονα

Υπακάνθιος

Μείζων Στρογγύλος

Έκφυση

Κάτω γωνία Ωμοπλάτης

Κατάφυση

Αύλακα δικ. βραχιόνιου

Νεύρωση

Κ. Υποπλάτιο ν.

Ελάσσων Στρογγύλος

Έκφυση

Έξω χείλος Ωμοπλάτης

Κατάφυση

Μ. Βραχιόνιο όγκωμα

Νεύρωση

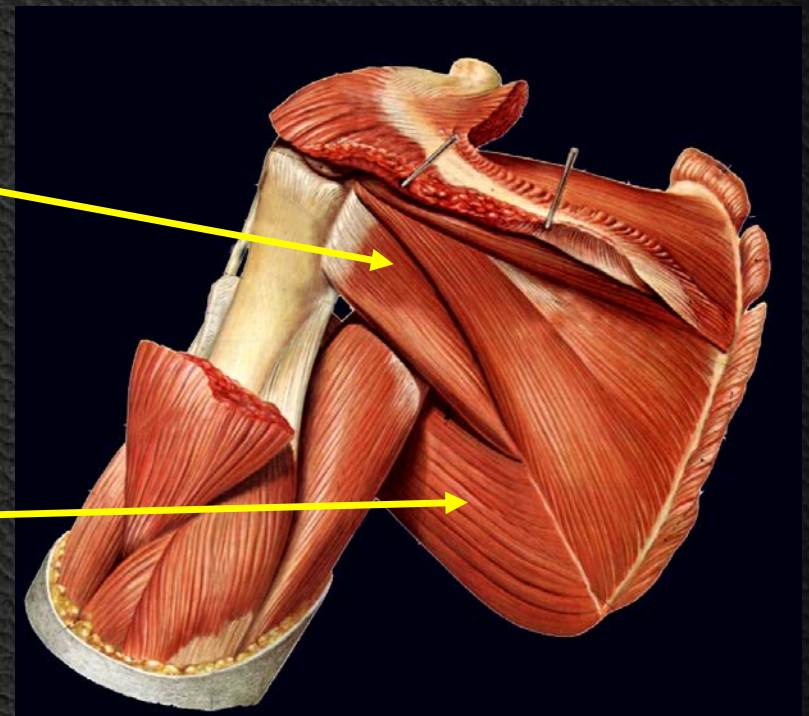
Μασχαλιαίο ν.

Έξω στροφή βραχίονα

Έσω στροφή βραχίονα
Προσαγωγή Βραχίονα

Ελάσσων Στρογγύλος

Μείζων Στρογγύλος



Υποπλάτιος

Έκφυση

Υποπλάτιος βόθρος

Κατάφυση

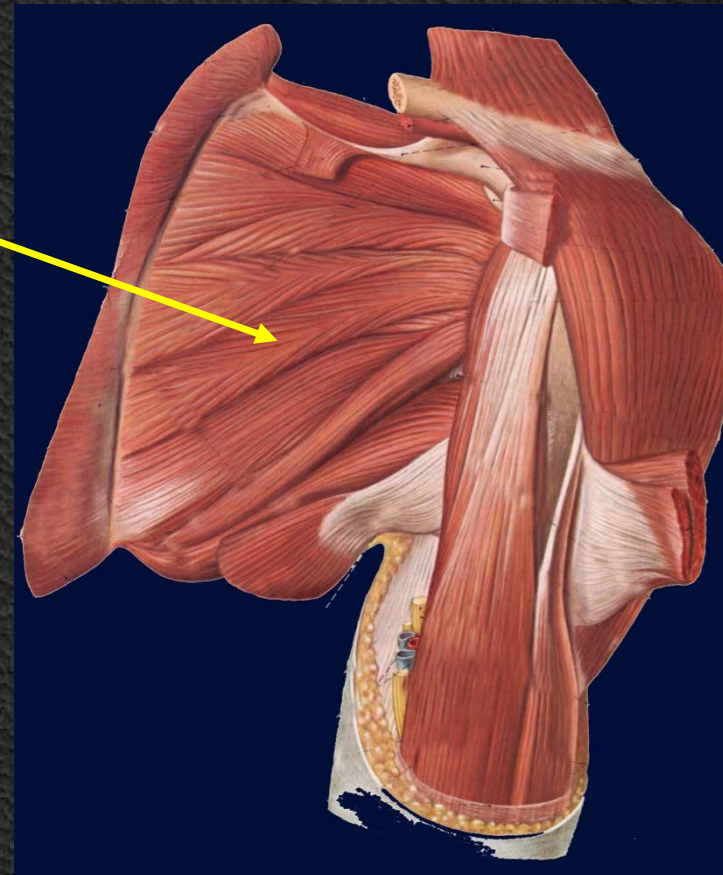
Ε. Βραχιόνιο όγκωμα

Νεύρωση

Άνω & Κάτω Υποπλάτιο ν

Υποπλάτιος

**Έσω στροφή βραχίονα
Σταθεροποίηση Ώμου**



Μύες Βραχίονα

Πρόσθιοι Μύες (Καμπτήρες)

Δικέφαλος Βραχιόνιος
Πρόσθιος Βραχιόνιος
Κορακοβραχιόνιος

Οπίσθιοι Μύες (Εκτείνοντες)

Τρικέφαλος Βραχιόνιος
Αγκωνιαίος



Πρόσθιοι ή Καμπτήρες

Οπίσθιοι ή Εκτείνοντες



Δικέφαλος Βραχιόνιος

Έκφυση

Μακρά Κεφαλή:

Υπεργλήνιο Φύμα

Βραχεία Κεφαλή:

Κορακοειδής απόφυση

Κατάφυση

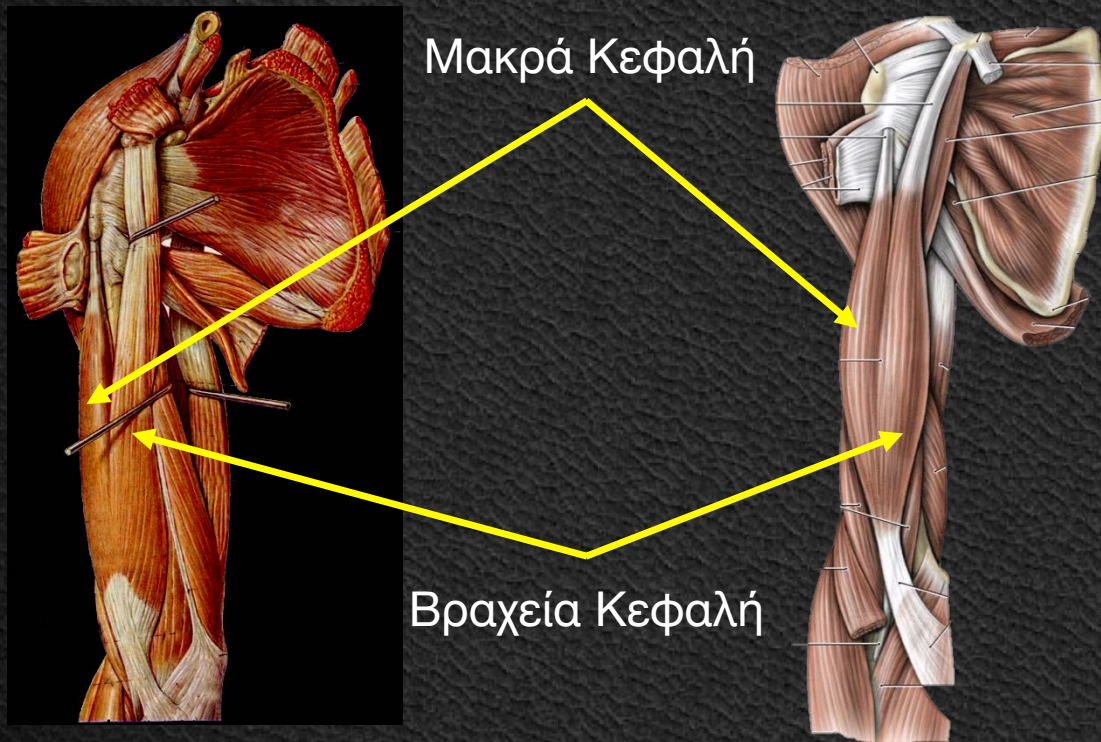
Κερκιδικό Όγκωμα

Περιτονία αντιβραχίου

Νεύρωση

Μυοδερματικό ν.

Κάμψη βραχίονα
Κάμψη αντιβραχίου
Υπτιασμός



Πρόσθιος Βραχιόνιος

Έκφυση

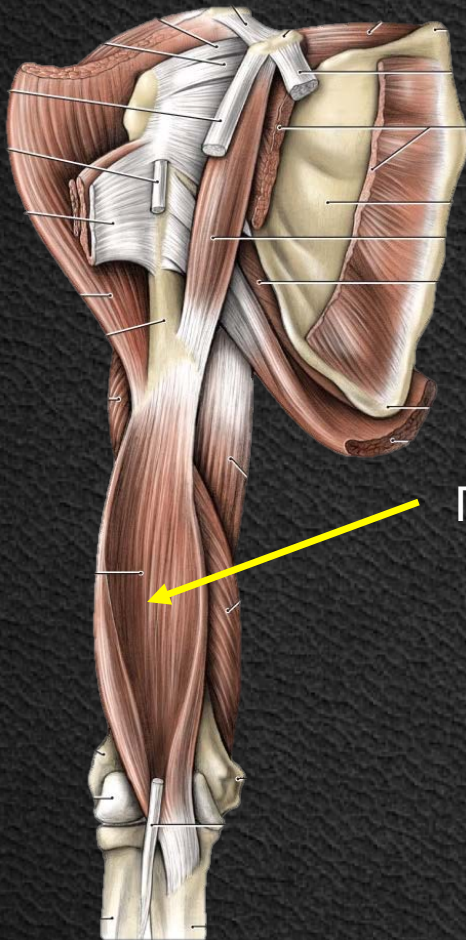
Πρόσθια επιφάνεια
βραχιονίου

Κατάφυση

Ωλένιο όγκωμα

Νεύρωση

Μυοδερματικό ν.



Κάμψη αντιβραχίου

Έλεγχος αρθρικού θυλάκου μπροστά

Πρόσθιος Βραχιόνιος

Κορακοβραχιόνιος

Έκφυση

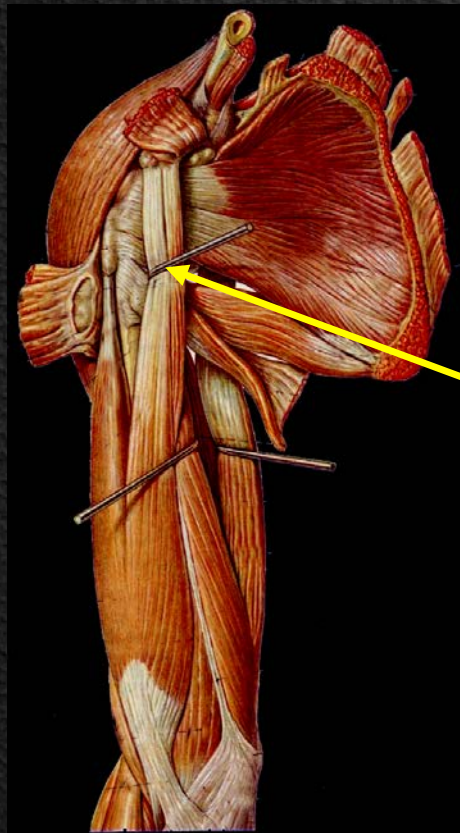
Κορακοειδής απόφυση

Κατάφυση

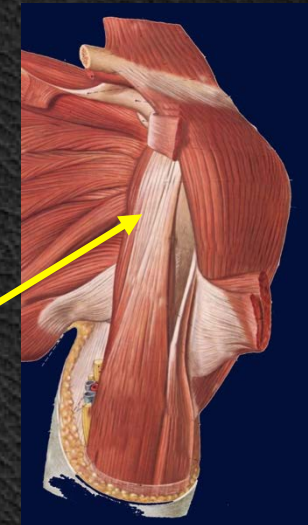
Βραχιόνιο
(Έσω επιφάνεια)

Νεύρωση

Μυοδερματικό ν.



Κάμψη βραχίονα
Ελαφρά προσαγωγή



Κορακοβραχιόνιος

Τρικέφαλος Βραχιόνιος

Έκφυση

Μακρά κεφαλή:

Υπογλήνιο φύμα

Έξω κεφαλή:

Οπίσθια επιφάνεια
βραχιονίου

Έσω κεφαλή:

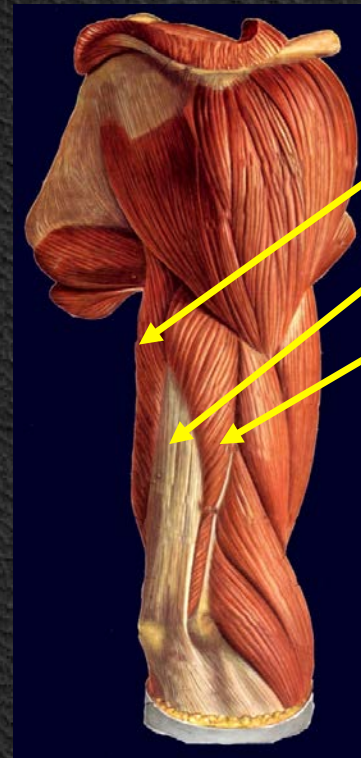
Σπειροειδής αύλακα

Κατάφυση

Ωλέκρανο

Νεύρωση

Κερκιδικό ν.

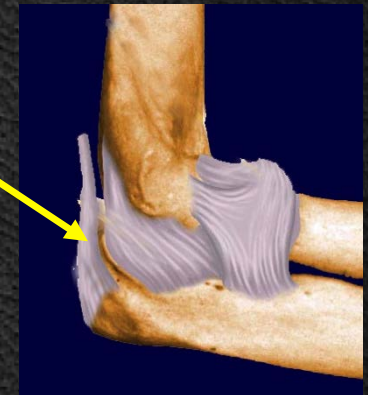


Έσω κεφαλή

Μακρά
κεφαλή
Έξω
κεφαλή

Κατάφυση τρικέφαλου

Έκταση αντιβραχίου



Αγκωνιαίος

Έκφυση

Παρακονδύλια απόφυση

Κατάφυση

Ωλέκρανο
Οπίσθια επιφάνεια
ωλένης

Νεύρωση

Κερκιδικό ν.



Έκταση αντιβραχίου

Αγκωνιαίος

Κάμψη Βραχίονα

Δελτοειδής
Μ. Θωρακικός
Κορακοβραχιόνιος
Πρ. Οδοντωτός
Δικέφαλος
Τραπεζοειδής

Έκταση Βραχίονα

Δελτοειδής
Υποπλάτιος
Ελ. Στρογγύλος
Μ. Στρογγύλος
Πλατύς ραχιαίος
Τραπεζοειδής
Ρομβοειδής

Απαγωγή Βραχίονα

90-100°

Δελτοειδής
Υπερακάνθιος

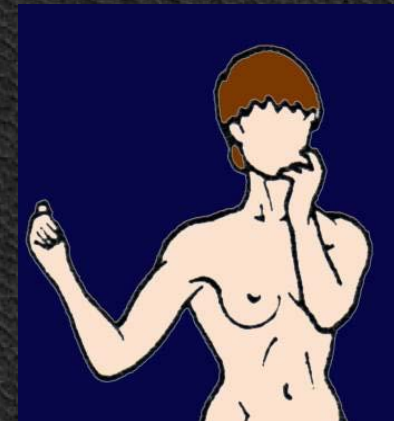
≥ 100°

Τραπεζοειδής
Πρόσθιος οδοντωτός

Προσαγωγή Βραχίονα

Μείζων θωρακικός
Υποπλάτιος
Μείζων Στρογγύλος
Κορακοβραχιόνιος
Μακρά τρικεφάλου
Πλατύς ραχιαίος

Απαγωγή



Προσαγωγή

Έξω Στροφή Βραχίονα

Δελτοειδής (Ακ.)

Ελάσσων Στρογγύλος

Υποπλάτιος

Έσω Στροφή Βραχίονα

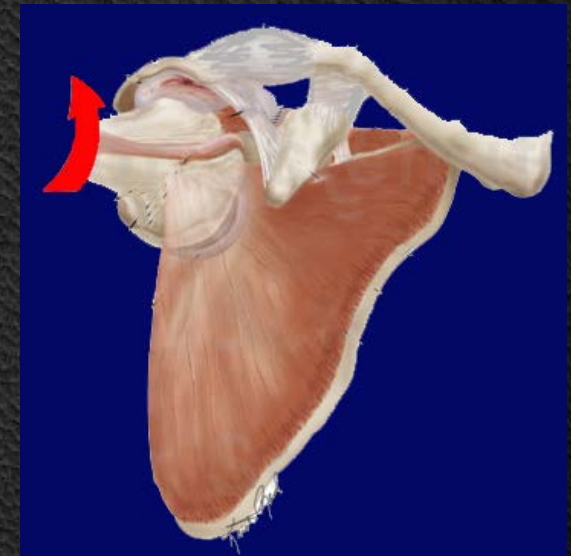
Τραπεζοειδής

Πρόσθιος οδοντωτός

Υποπλάτιος

Πλατύς ραχιαίος

Μείζων στρογγύλος



Μύες Αντιβραχίου

Μύες Πρόσθιας Επιφάνειας

Μύες Κερκιδικού Χείλους

Μύες Οπίσθιας Επιφάνειας



Μύες Αντιβραχίου – Πρόσθια Επιφάνεια

Α΄ Στιβάδα

Στρογγύλος Πρηνιστής
Κερκιδικός Καμπτήρας του Καρπού
Μακρός Παλαμικός
Ωλένιος Καμπτήρας του Καρπού

Β΄ Στιβάδα

Επιπολής Κοινός Καμπτήρας των Δακτύλων

Γ΄ Στιβάδα

Εν τω Βάθει Κοινός Καμπτήρας των Δακτύλων
Μακρός Καμπτήρας του Αντίχειρα

Δ΄ Στιβάδα

Τετράγωνος Πρηνιστής

Στρογγύλος Πρηνιστής

Έκφυση

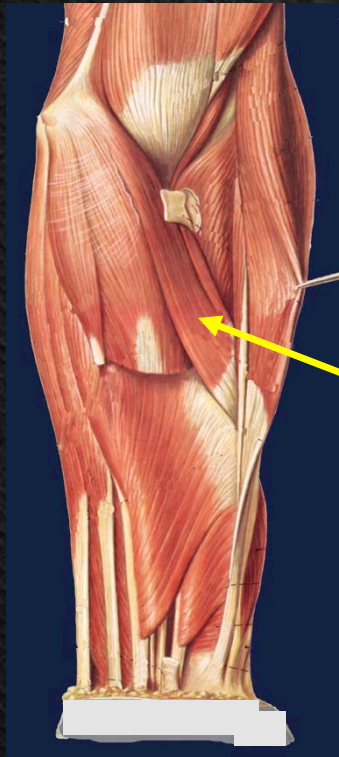
Παρατροχίλια απόφυση
βραχιονίου
Κορωνοειδής απόφυση
ωλένης

Κατάφυση

Μέσο έξω επιφάνειας
κερκίδας

Νεύρωση

Μέσο ν.



**Πρηνισμός
Κάμψη πήχη**

Στρογγύλος Πρηνιστής



Κερκιδικός Καμπτήρας του Καρπού

Έκφυση

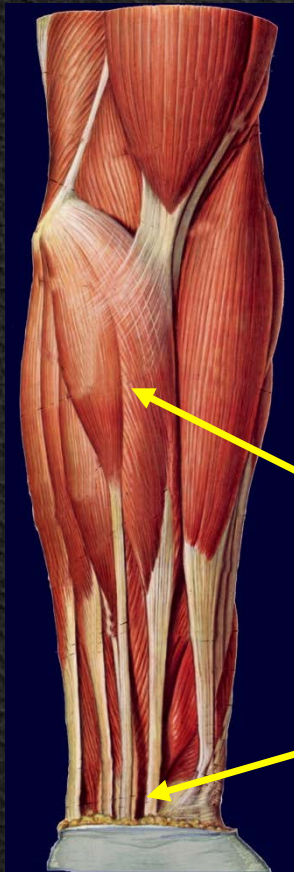
Παρατροχίλια Απόφυση

Κατάφυση

Βάση 2^{ου} μετακαρπίου

Νεύρωση

Μέσο ν.



Κάμψη καρπού
Κερκιδική απόκλιση

Κερκιδικός Καμπτήρας
του Καρπού

Μακρός Παλαμικός

Έκφυση

Παρατροχίλια Απόφυση

Κατάφυση

Εγκάρσιος Σύνδεσμος
Παλαμιαία Απονεύρωση

Νεύρωση

Μέσο ν.



? Κάμψη καρπού
Άριστο τενόντιο μόσχευμα

Μακρός παλαμικός

Ωλένιος Καμπτήρας του Καρπού

Έκφυση

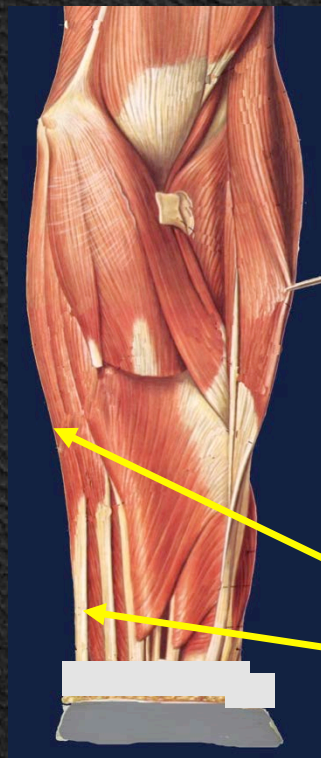
Παρατροχίλια Απόφυση
Ωλέκραιο & Οπίσθιο
χείλος ωλένης

Κατάφυση

Πισοειδές
Αγκιστρωτό
5^ο Μετακάρπιο

Νεύρωση

Ωλένιο ν.



Κάμψη καρπού
Ωλένια απόκλιση

Ωλένιος Καμπτήρας
του Καρπού

Επιπολής Κοινός Καμπτήρας των Δακτύλων

Έκφυση

Βραχιονωλένια Κεφαλή:

Παρατροχίλια απόφυση
Έσω πλάγιος σύνδεσμος
Κορωνοειδής απόφυση

Κερκιδική Κεφαλή:

Άνω-Πρόσθιο χείλος
κερκίδας

Κατάφυση

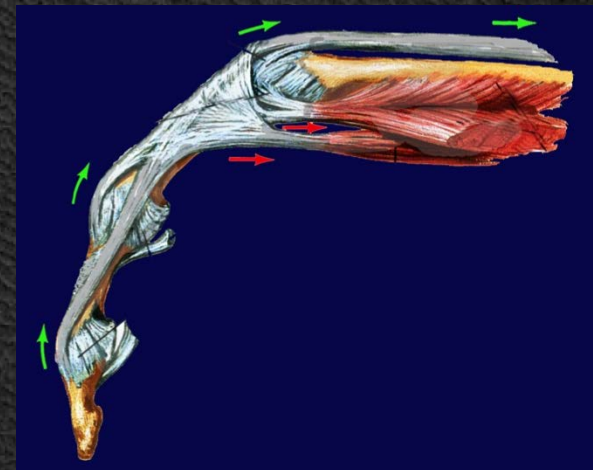
2^η φάλαγγα 2^{ου}-5^{ου}
δακτύλου

Νεύρωση

Μέσο ν.

Κάμψη Μέσης Φάλαγγας

Επιπολής Κοινός Καμπτήρας των Δακτύλων



Εν τω Βάθει Κοινός Καμπτήρας των Δακτύλων

Έκφυση

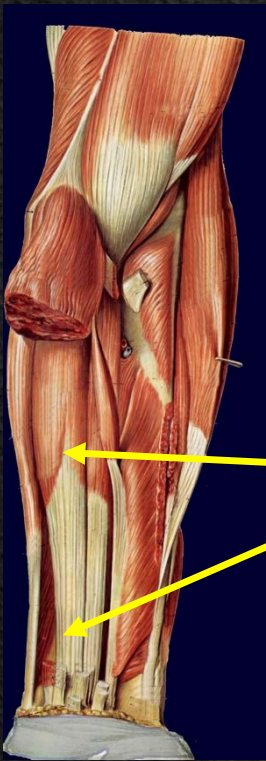
Πρόσθια άνω & έσω
επιφάνεια της ωλένης
Μεσόστεος υμένας

Κατάφυση

3^η φάλαγγα
2^{ου}-5^{ου} δακτύλου

Νεύρωση

Κερκιδική μοίρα
Μέσο ν.
Ωλένια μοίρα
Ωλένιο ν.



Κάμψη Ονυχοφόρου Φάλαγγας

Εν τω Βάθει Κοινός Καμπτήρας των Δακτύλων

Μακρός Καμπτήρας του Αντίχειρα

Έκφυση

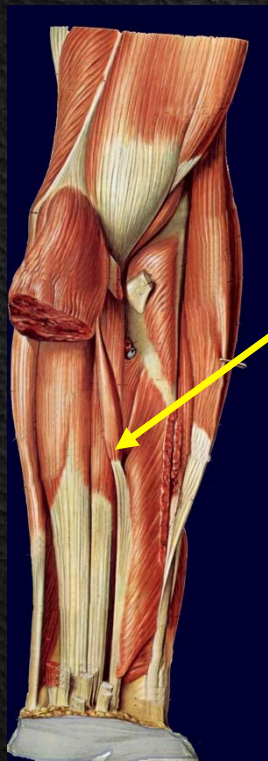
Πρόσθια επιφάνεια
κερκίδας
Μεσόστεος υμένας

Κατάφυση

Ονυχοφόρος φάλαγγα
αντίχειρα

Νεύρωση

Μέσο ν.



Μακρός Καμπτήρας του Αντίχειρα

Κάμψη Ονυχοφόρου Φάλαγγας Αντίχειρα



Τετράγωνος Πρηνιστής

Έκφυση

Πρόσθια κάτω επιφάνεια
ωλένης

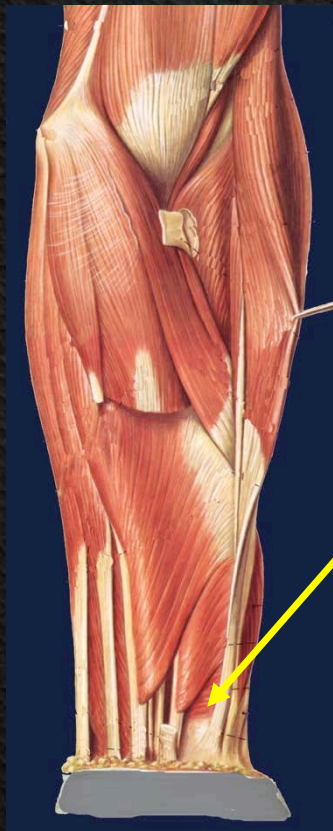
Κατάφυση

Πρόσθια κάτω επιφάνεια
κερκίδας

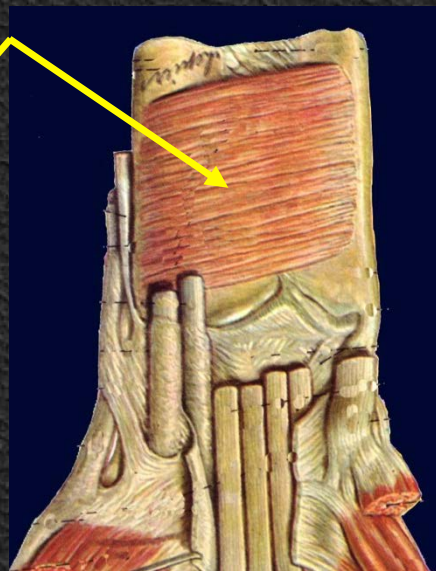
Νεύρωση

Μέσο ν.

Πρηνισμός



Τετράγωνος Πρηνιστής



Μύες Αντιβραχίου – Μύες Κερκιδικού Χείλους

Βραχιονικερκιδικός

Μακρός Κερκιδικός Εκτείνων τον Καρπό

Βραχύς Κερκιδικός Εκτείνων τον Καρπό

Βραχιονοκερκιδικός

Έκφυση

Υπερκονδύλια ακρολοφία
βραχιονίου

Κατάφυση

Κάτω, έξω άκρο κερκίδας

Νεύρωση

Κερκιδικό ν.



Βραχιονοκερκιδικός

**Κάμψη αντιβραχίου
Ημιπρηνισμός**

Μακρός Κερκιδικός Εκτείνων τον Καρπό

Έκφυση

Βραχιόνιο (έξω χείλος)

Κατάφυση

Βάση 2^{ου} μετακαρπίου

Νεύρωση

Κερκιδικό ν.



Μακρός Κερκιδικός Εκτείνων τον Καρπό



Έκταση άκρας χειρός
Κερκιδική απόκλιση



Βραχύς Κερκιδικός Εκτείνων τον Καρπό

Έκφυση

Παρακονδύλια απόφυση
βραχιονίου

Κατάφυση

Βάση 3^{ου} μετακαρπίου

Νεύρωση

Κερκιδικό ν.



Βραχύς Κερκιδικός Εκτείνων τον Καρπό

Έκταση άκρας χειρός
Κερκιδική απόκλιση



Μύες Αντιβραχίου – Οπίσθια Επιφάνεια

A' Στιβάδα

Κοινός Εκτείνων τους Δακτύλους
Ίδιος Εκτείνων τον Μικρό Δάκτυλο
Ωλένιος Εκτείνων τον Καρπό

B' Στιβάδα

Υπτιαστής
Μακρός Απαγωγός του Αντίχειρα
Βραχύς Εκτείνων τον Αντίχειρα
Μακρός Εκτείνων τον Αντίχειρα
Ίδιος Εκτείνων το Δείκτη

Κοινός Εκτείνων τους Δακτύλους

Έκφυση

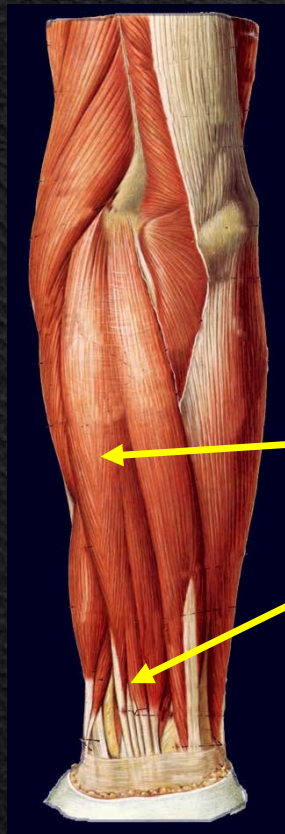
Παρακονδύλια απόφυση
βραχιονίου

Κατάφυση

Ραχιαία απονεύρωση
2^{ου}-5^{ου} δακτύλου

Νεύρωση

Κερκιδικό ν.



Κοινός Εκτείνων τους Δακτύλους

Έκταση δακτύλων



Ίδιος Εκτείνων τον Μικρό Δάκτυλο

Έκφυση

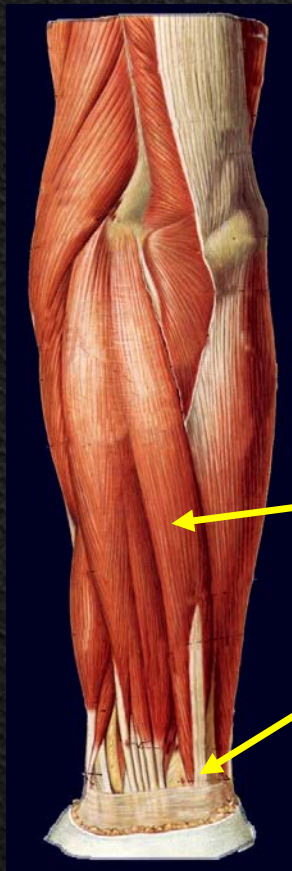
Παρακονδύλια απόφυση
βραχιονίου

Κατάφυση

Ραχιαία απονεύρωση 5^{ου}
δακτύλου

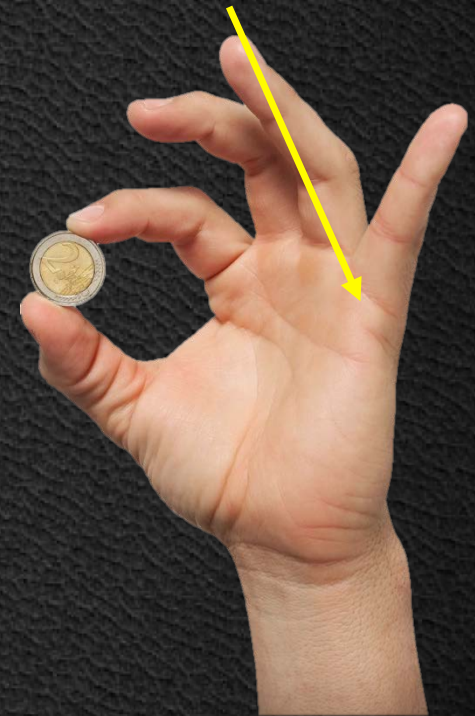
Νεύρωση

Κερκιδικό ν.



Ίδιος Εκτείνων τους Δακτύλους

Έκταση ΜΚΦ 5ου



Ωλένιος Εκτείνων τον Καρπό

Έκφυση

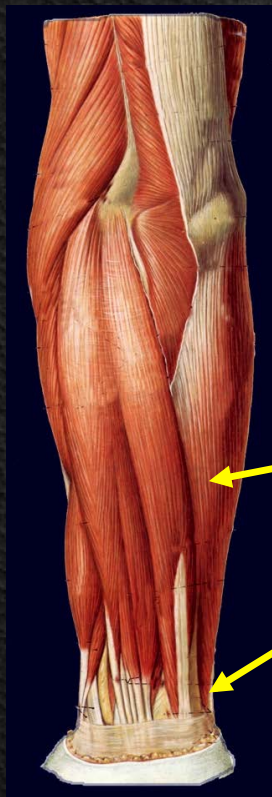
Παρακονδύλια απόφυση
βραχιονίου
Οπίσθιο χείλος ωλένης

Κατάφυση

Βάση 5^{ου} μετακαρπίου

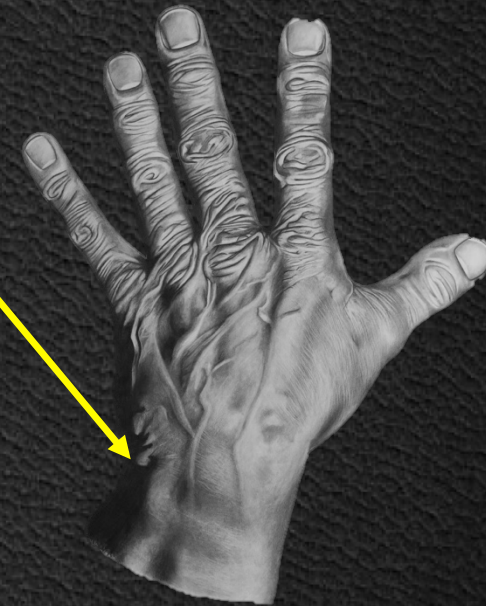
Νεύρωση

Κερκιδικό ν.



Ωλένιος Εκτείνων τον Καρπό

Έκταση καρπού
Ωλένια απόκλιση



Υπτιαστής

Έκφυση

Παρακονδύλια απόφυση
Ακρολοφία υπτιαστή
(ωλένη)

Κατάφυση

Άνω οπίσθιο τριτημόριο
κερκίδας

Νεύρωση

Κερκιδικό ν.



Υπτιαστής



Υπτιασμός

Μακρός Απαγωγός του Αντίχειρα

Έκφυση

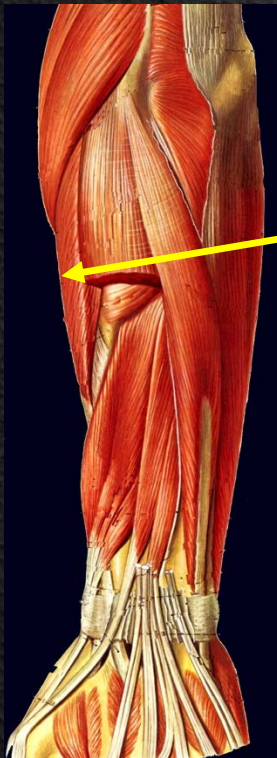
Οπ. επιφάνεια ωλένης-
κερκίδας
Μεσόστεος υμένας

Κατάφυση

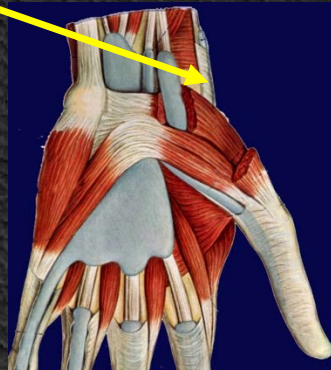
Βάση 1^{ου} μετακαρπίου

Νεύρωση

Κερκιδικό ν.
(ραχιαίο μεσόστεο)



Μακρός Απαγωγός του Αντίχειρα



Απαγωγή αντίχειρα



Βραχύς Εκτείνων τον Αντίχειρα

Έκφυση

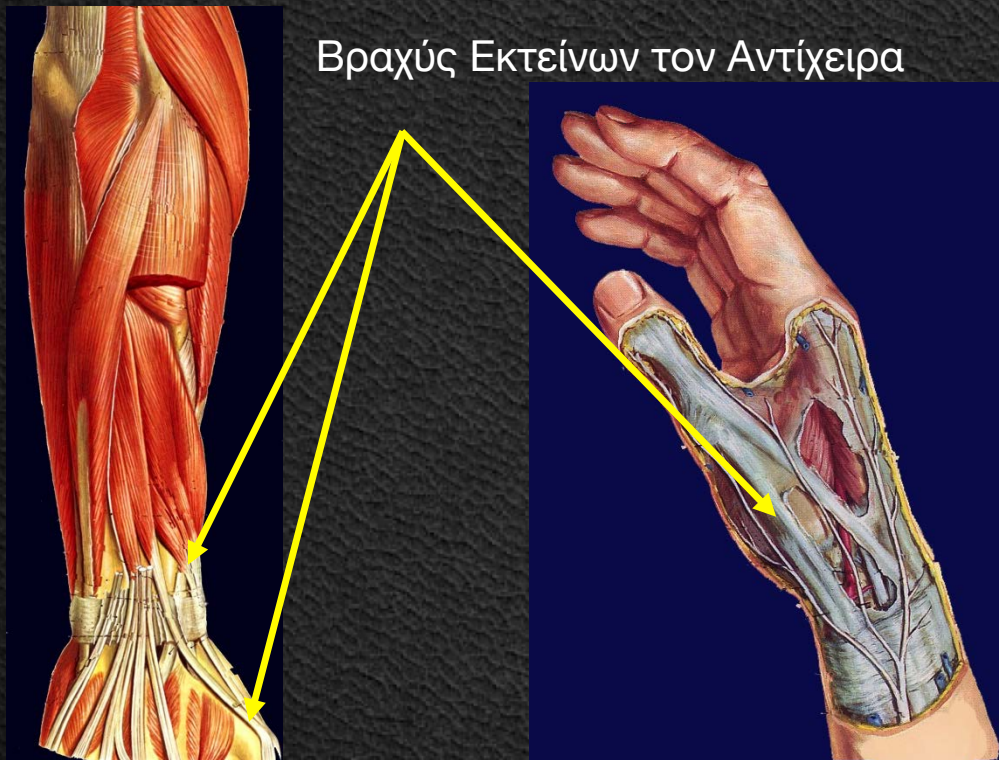
Οπ. Επιφάνεια κερκίδας
Μεσόστεος υμένας

Κατάφυση

Βάση 1^{ης} φάλαγγας
αντίχειρα

Νεύρωση

Κερκιδικό ν.
(ραχιαίο μεσόστεο)



Μακρός Εκτείνων τον Αντίχειρα

Έκφυση

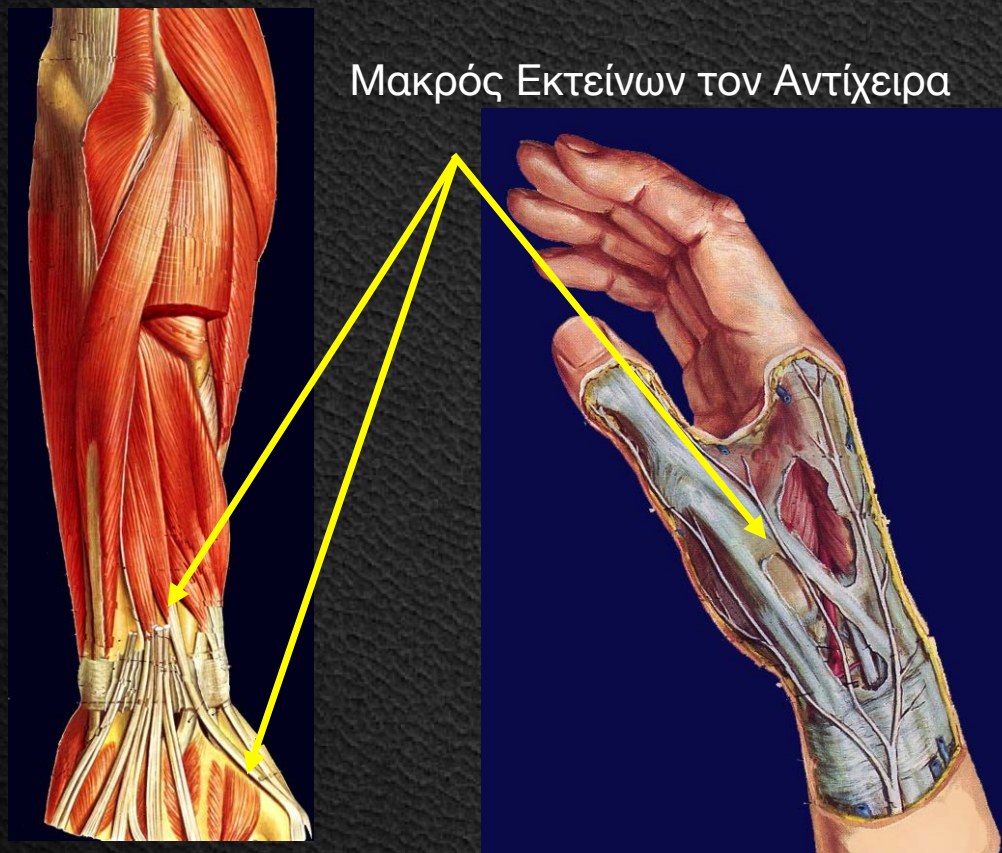
Οπ. Επιφάνεια ωλένης
Μεσόστεος υμένας

Κατάφυση

Βάση 2^{ης} φάλαγγας
αντίχειρα

Νεύρωση

Κερκιδικό ν.
(ραχιαίο μεσόστεο)



Έκταση ονυχοφόρου αντίχειρα



Ίδιος Εκτείνων τον Δείκτη

Έκφυση

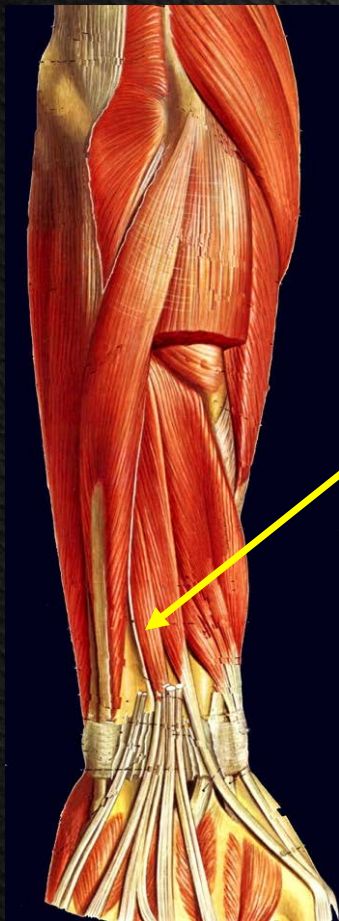
Οπ. Επιφάνεια ωλένης
Μεσόστεος υμένας

Κατάφυση

Ραχιαία απονεύρωση
δείκτη

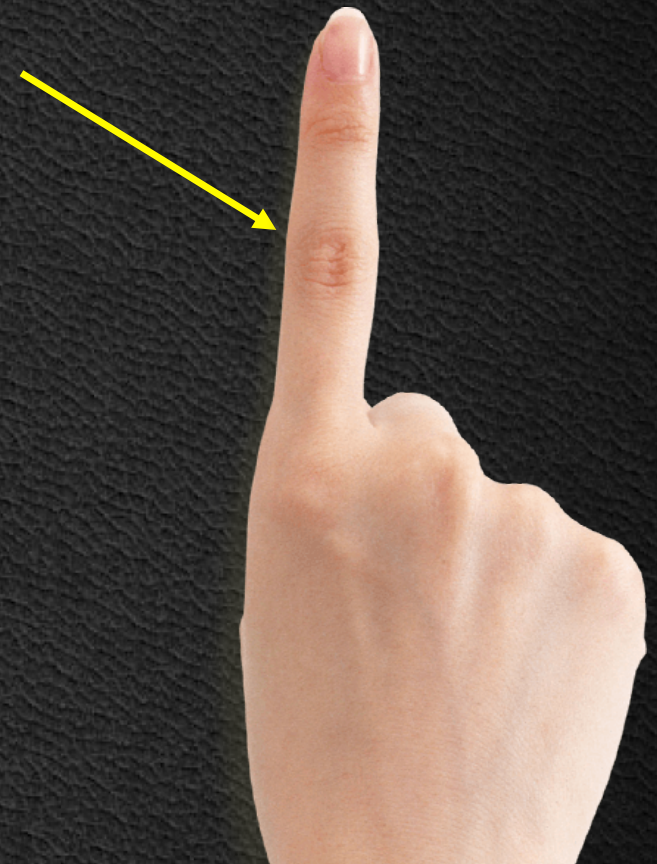
Νεύρωση

Κερκιδικό ν.
(ραχιαίο μεσόστεο)



Ίδιος Εκτείνων τον Δείκτη

Έκταση δείκτη



Αντιβράχιο - Κάμψη

Δικέφαλος

Πρ. Βραχιόνιος

Βραχιονοκερκιδικός

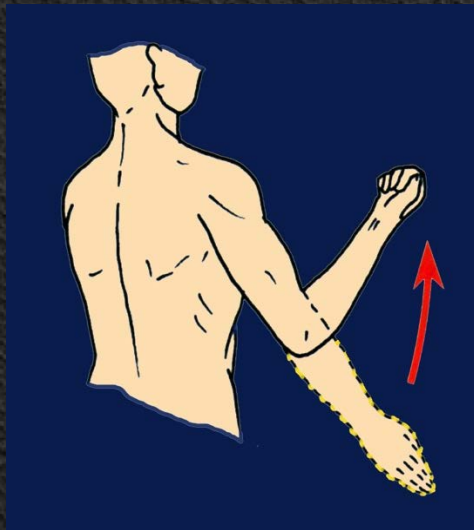
Στρογγύλος πρηνιστής

Κερκιδικός καμπτήρας καρπού

Ωλένιος καμπτήρας καρπού

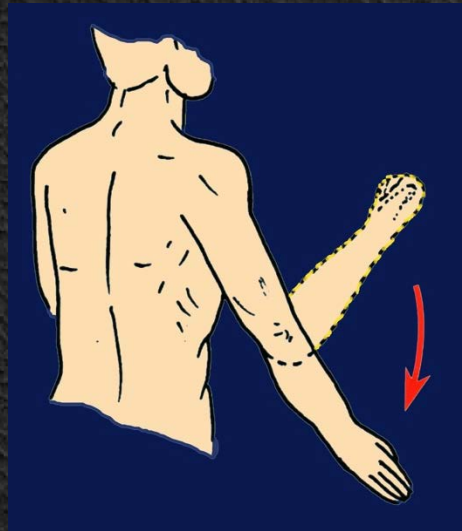
Επιπολής κοινός καμπτήρας δακτύλων

Μακρός παλαμικός



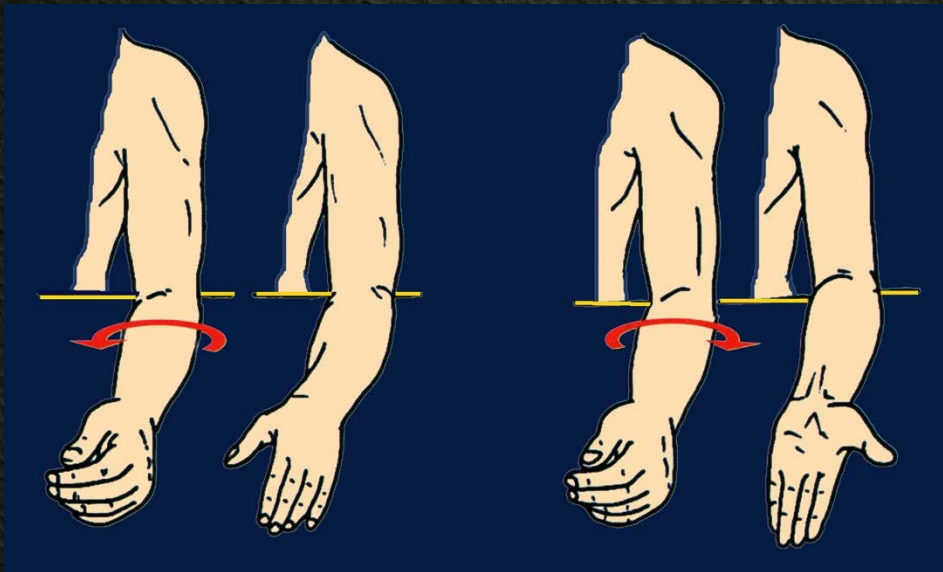
Αντιβράχιο - Έκταση

Τρικέφαλος
Αγκωνιαίος



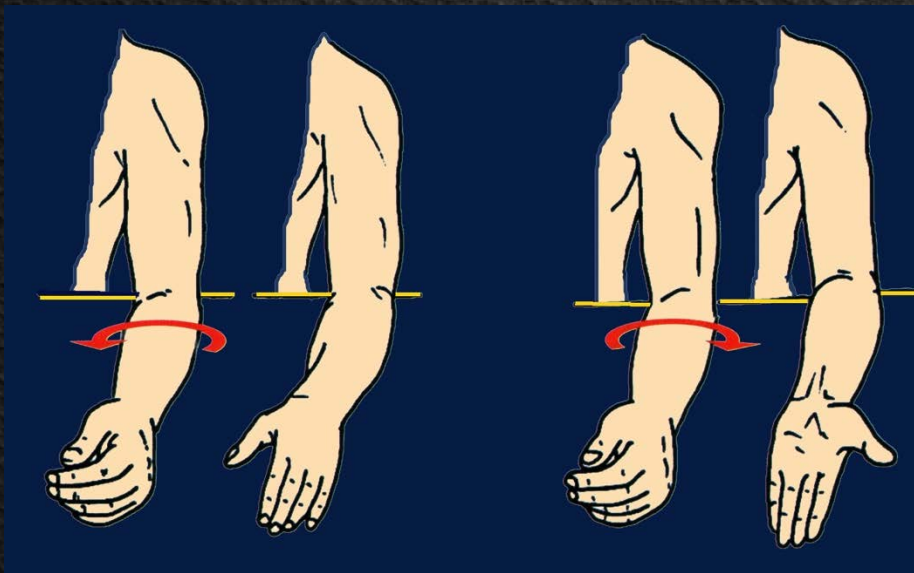
Αντιβράχιο - Πρηνισμός

Στρογγύλος πρηνιστής
Τετράγωνος πρηνιστής



Αντιβράχιο - Υπτιασμός

Υπτιαστής
Βραχιονοκερκιδικός
Δικέφαλος βραχιόνιος



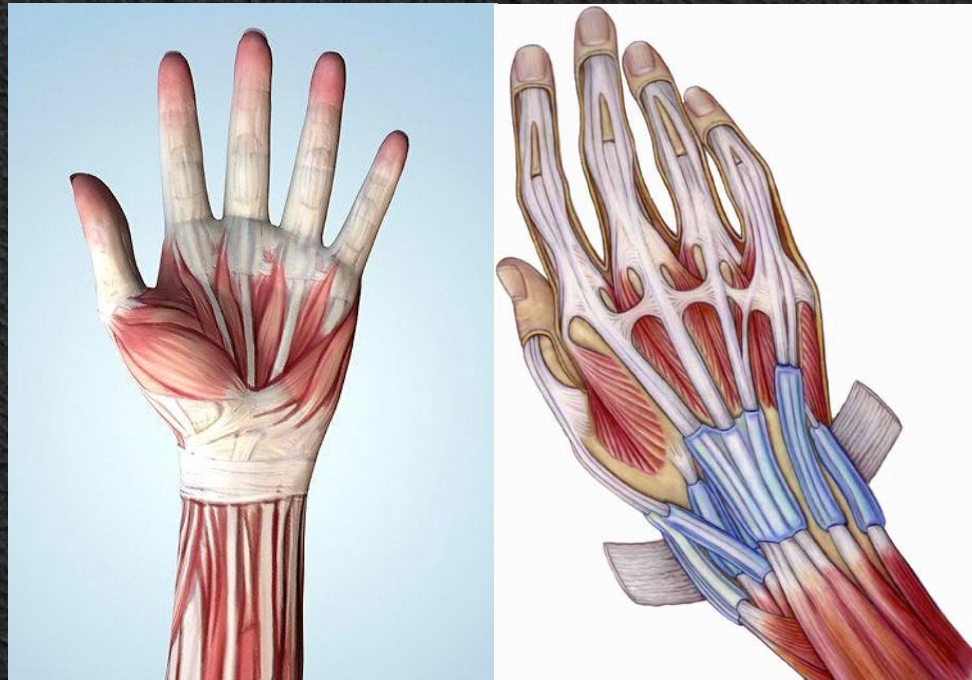
Μύες Άκρας Χείρας

Μύες του Θέναρος

Μύες του Οπισθέναρος

Ελμινθοειδείς Μύες

Ραχιαίοι (έξω ή απαγωγοί) & Παλαμιαίοι (Έσω ή Προσαγωγοί) Μεσόστεοι



Μύες του Θένναρος

Βραχύς απαγωγός του αντίχειρα
Βραχύς καμπτήρας του αντίχειρα
Αντιθετικός του αντίχειρα
Προσαγωγός του αντίχειρα



Βραχύς απαγωγός του αντίχειρα

Έκφυση

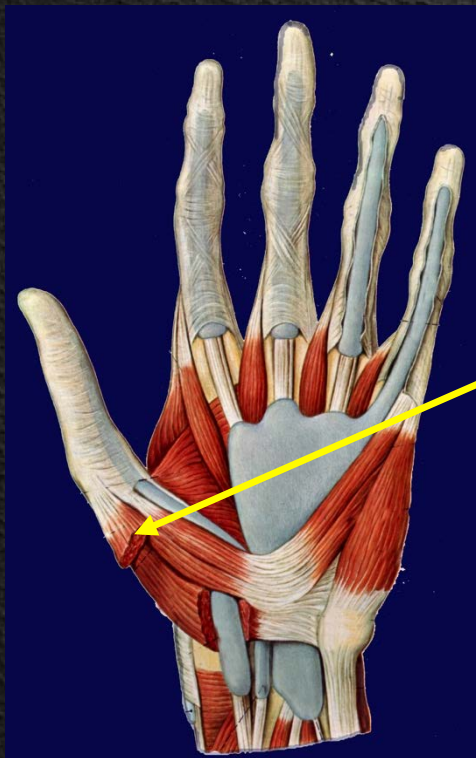
Εγκάρσιος σύνδεσμος
Φύμα σκαφοειδούς
Φύμα μ. πολύγωνου

Κατάφυση

Έξω επιφάνεια βάσης 1^{ης}
φάλαγγας αντίχειρα

Νεύρωση

Μέσο ν.
(παλίνδρομος κλάδος)



Βραχύς απαγωγός του αντίχειρα

Απαγωγή αντίχειρα

Βραχύς καμπτήρας του αντίχειρα

Έκφυση

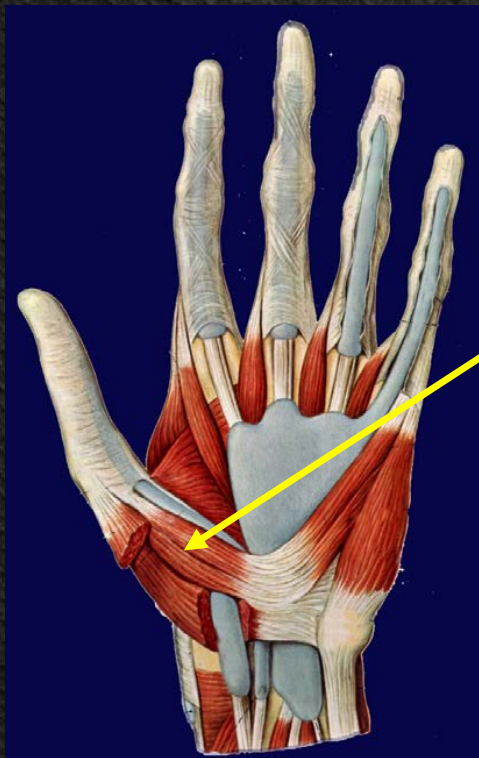
Εγκάρσιος σύνδεσμος
Φύμα μ. πολύγωνου

Κατάφυση

Έξω επιφάνεια 1^{ου}
μετακαρπίου

Νεύρωση

Μέσο ν.
(παλίνδρομος κλάδος)



Βραχύς καμπτήρας του αντίχειρα

Κάμψη αντίχειρα

Αντιθετικός του αντίχειρα

Έκφυση

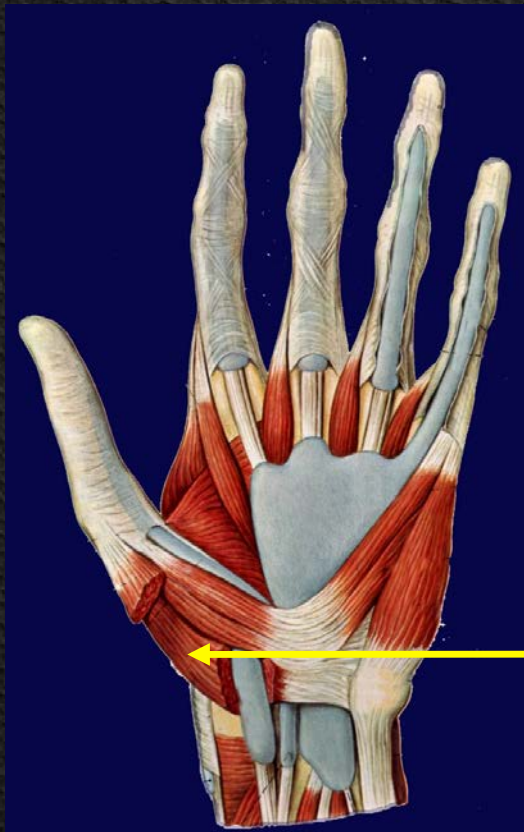
Εγκάρσιος σύνδεσμος
Φύμα μ. πολύγωνου

Κατάφυση

Έξω επιφάνεια 1^{ου}
μετακαρπίου

Νεύρωση

Μέσο ν.
(παλίνδρομος κλάδος)



Αντιθετικός του αντίχειρα

Αντίθεση



Προσαγωγός του αντίχειρα

Έκφυση

Λοξή (καρπιαία μοίρα)

Βάση 2^{ου} – 3^{ου} μετακαρπίου

Έλασσον πολύγωνο & Κεφαλωτό

Εγκάρσια (μετακάρπια μοίρα)

3^ο μετακάρπιο

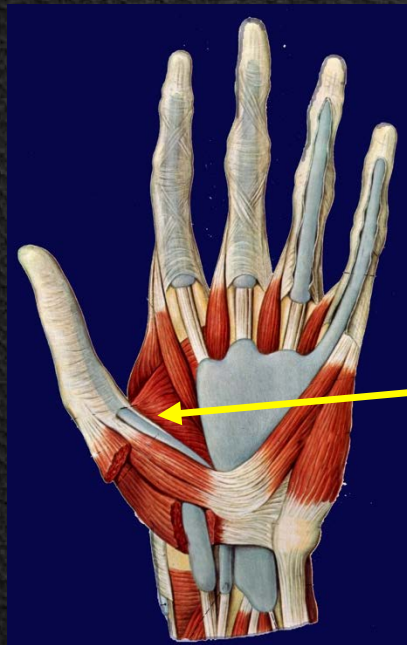
Κατάφυση

Έσω επιφάνεια βάσης 1^{ης}
φάλαγγας αντίχειρα

Νεύρωση

Ωλένιο ν.

(Εν τω βάθει κλάδος)



Προσαγωγός του αντίχειρα

Προσαγωγή στην ΚΜΚ & ΜΚΦ



Μύες του Οπισθέναρος

Βραχύς παλαμικός

Απαγωγός του μικρού δακτύλου

Βραχύς καμπτήρα του μικρού δακτύλου

Αντιθετικός του μικρού δακτύλου



Βραχύς παλαμικός

Έκφυση

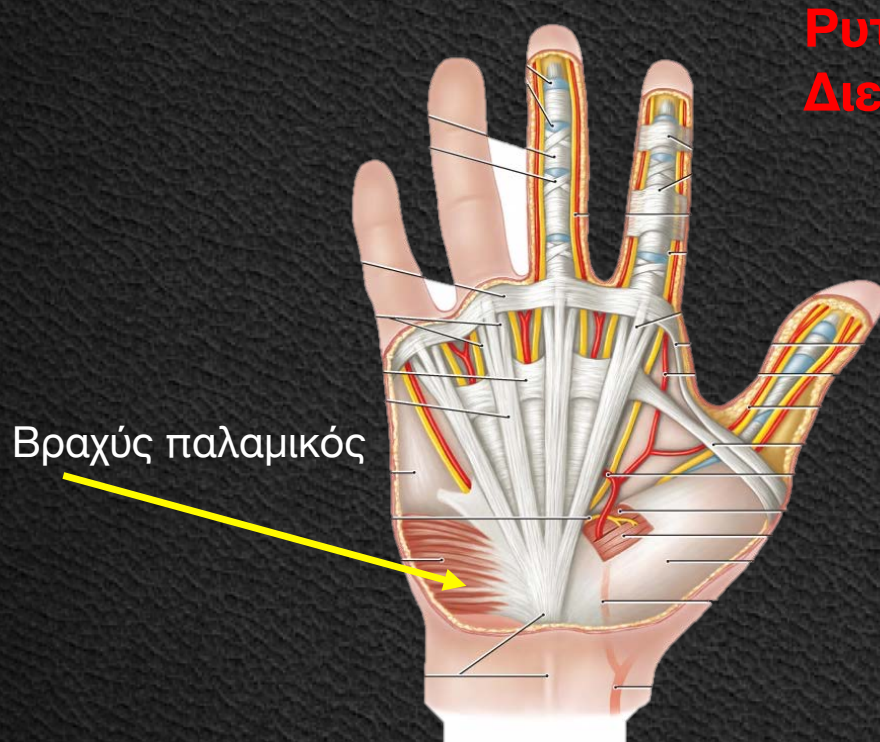
Ωλένιο χείλος παλαμιαίας
απονεύρωσης

Κατάφυση

Δέρμα ωλένιου χείλους
οπισθέναρος

Νεύρωση

Ωλένιο ν.
(Εν τω βάθει κλάδος)



**Ρυτίδες στο δέρμα της παλάμης
Διευκόλυνση σύλληψης**



Απαγωγός του μικρού δακτύλου

Έκφυση

Πισοειδές οστούν

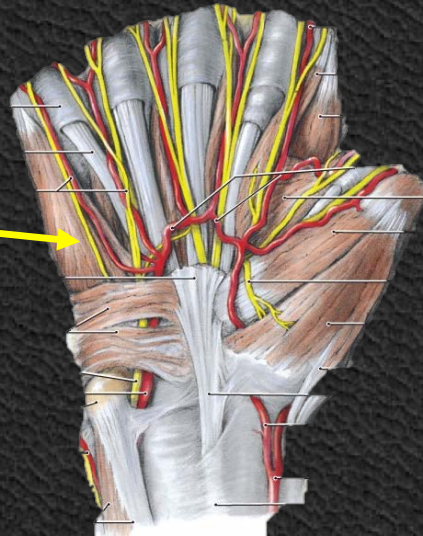
Κατάφυση

Βάση 1^{ης} φάλαγγας
μικρού δακτύλου

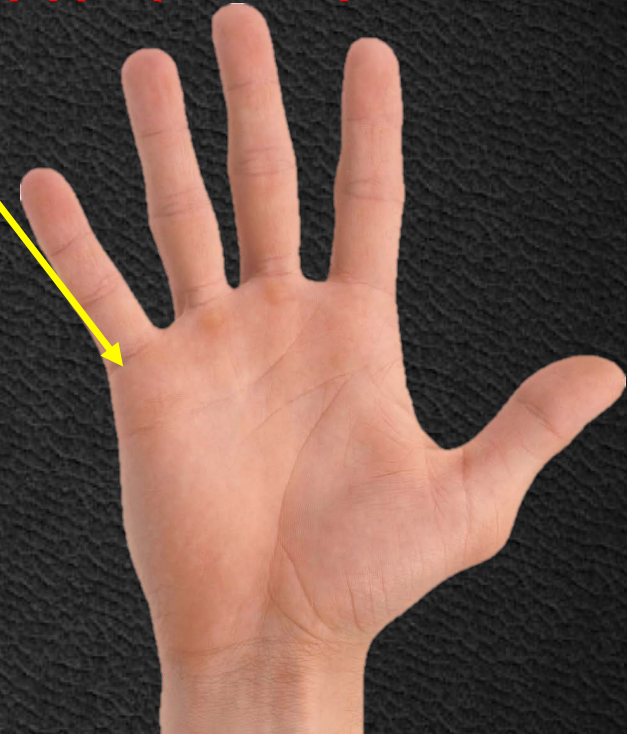
Νεύρωση

Ωλένιο ν.
(Εν τω βάθει κλάδος)

Απαγωγός του
μικρού δακτύλου



Απαγωγή μικρού στην ΜΚΦ



Βραχύς καμπτήρας του μικρού δακτύλου

Έκφυση

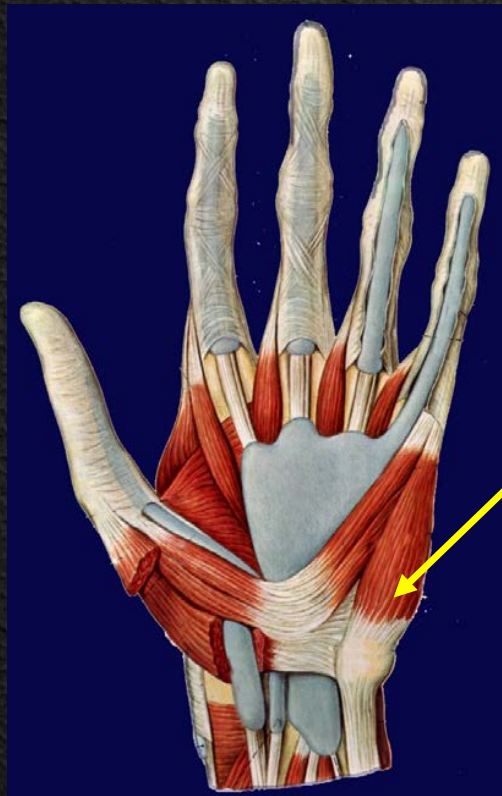
Άγκιστρο του αγκιστρωτού
Εγκάρσιος σύνδεσμος

Κατάφυση

Βάση 1^{ης} φάλαγγας
μικρού δακτύλου

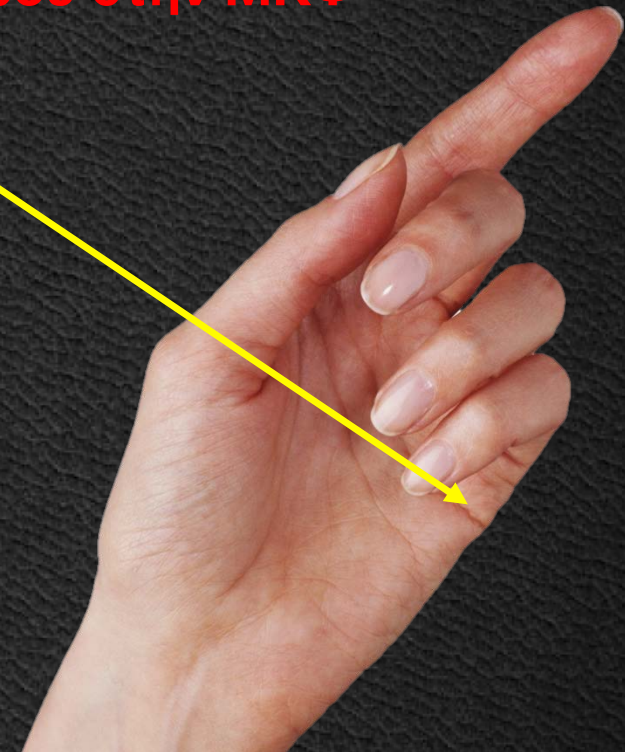
Νεύρωση

Ωλένιο ν.
(Εν τω βάθει κλάδος)



Βραχύς καμπτήρας
μικρού δακτύλου

Κάμψη μικρού στην ΜΚΦ



Αντιθετικός του μικρού δακτύλου

Έκφυση

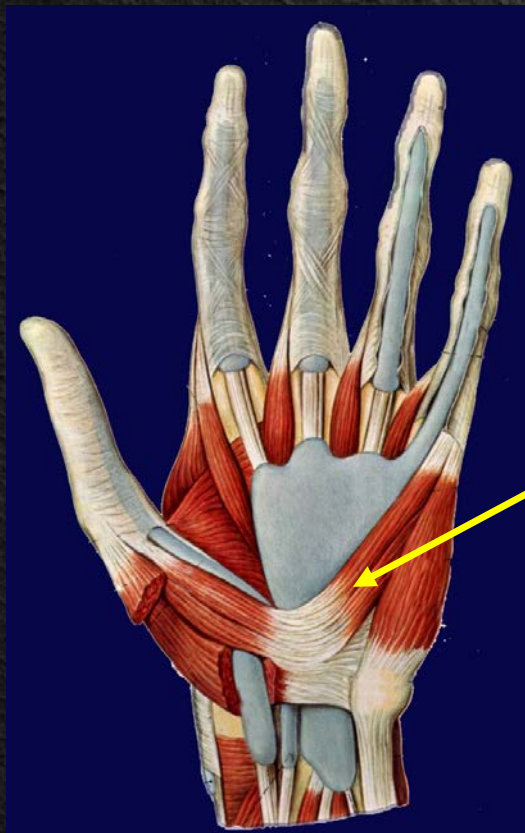
Άγκιστρο του
αγκιστρωτού
Εγκάρσιος σύνδεσμος

Κατάφυση

Έσω χείλος 5^{ου}
μετακαρπίου

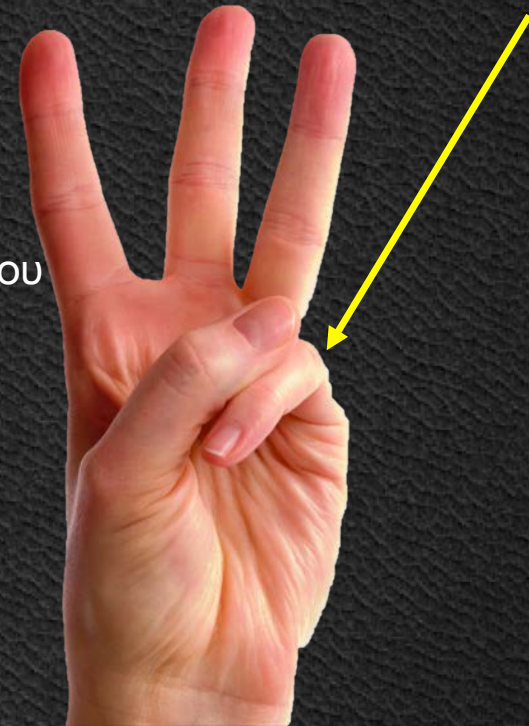
Νεύρωση

Ωλένιο ν.
(Εν τω βάθει κλάδος)



Αντιθετικός του μικρού δακτύλου

Αντιτάσσει τον μικρό στον αντίχειρα



Ελμινθοειδείς Μύες

1^{ος} Ελμινθοειδής

2^{ος} Ελμινθοειδής

3^{ος} Ελμινθοειδής

4^{ος} Ελμινθοειδής

Ελμινθοειδείς

Έκφυση

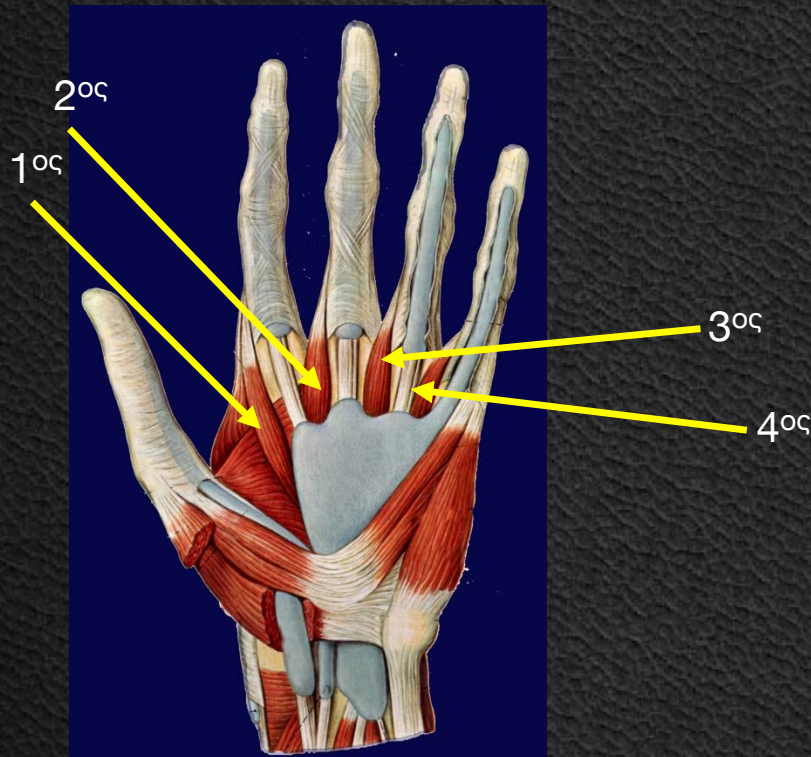
Έσω χείλος Εν τω Βάθει Κοινού Καμπτήρα Δακτύλων

Κατάφυση

Έξω χείλος ραχιαίας απονεύρωσης

Νεύρωση

1^{ος} 2^{ος} Μέσο ν.
3^{ος} 4^{ος} Ωλένιο ν.



Κάμψη 1^{ης} Φάλαγγας
Έκταση 2^{ης} & 3^{ης}



Ραχιαίοι & Παλαμιαίοι Μεσόστεοι

Ραχιαίοι (Έξω ή Απαγωγοί) Μεσόστεοι

1^{ος} Ραχιαίος μεσόστεος

2^{ος} Ραχιαίος μεσόστεος

3^{ος} Ραχιαίος μεσόστεος

4^{ος} Ραχιαίος μεσόστεος

Παλαμιαίοι (Έσω ή Προσαγωγοί) Μεσόστεοι

1^{ος} Παλαμιαίος μεσόστεος

2^{ος} Παλαμιαίος μεσόστεος

3^{ος} Παλαμιαίος μεσόστεος

Μεσόστεοι Ραχιαίοι

Έκφυση

1^{ος}: Ωλένιο χείλος 1^{ου} ΜΤΚ,
Κερκιδικό χείλος 2^{ου} ΜΤΚ

2^{ος}: Ωλένιο χείλος 2^{ου} ΜΤΚ,
Κερκιδικό χείλος 3^{ου} ΜΤΚ

3^{ος}: Ωλένιο χείλος 3^{ου} ΜΤΚ,
Κερκιδικό χείλος 4^{ου} ΜΤΚ

4^{ος}: Ωλένιο χείλος 4^{ου} ΜΤΚ,
Κερκιδικό χείλος 5^{ου} ΜΤΚ

Κατάφυση

1^{ος}: 1^η φάλαγγα δείκτη

2^{ος}: 1^η φάλαγγα μέσου

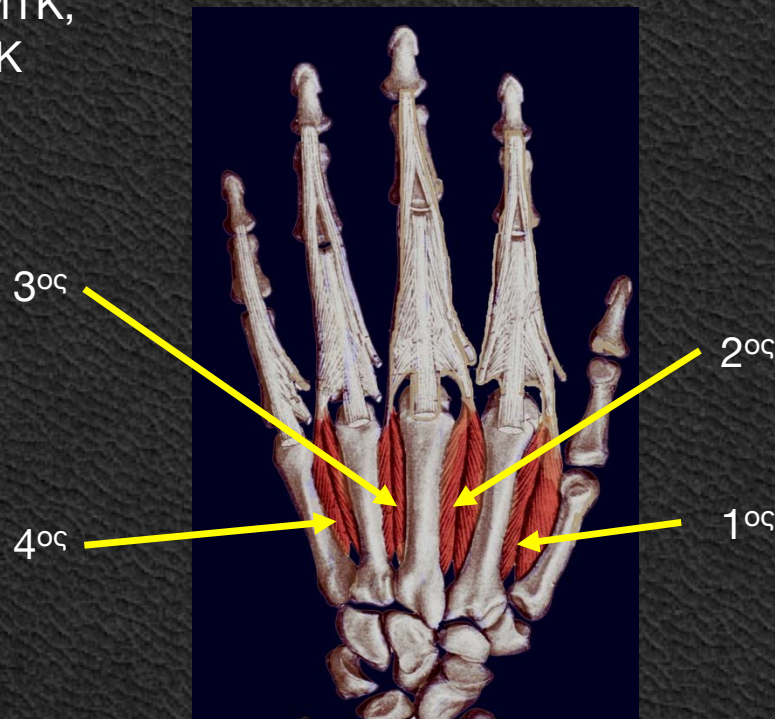
3^{ος}: 1^η φάλαγγα μέσου

4^{ος}: 1^η φάλαγγα παράμεσου

Νεύρωση

Ωλένιο ν.

Απαγωγή δακτύλων



Μεσόστεοι Παλαμιαίοι

Έκφυση

1^{ος}: Ωλένια επιφάνεια 2^{ου} ΜΤΚ

2^{ος}: Κερκιδική επιφάνεια 4^{ου} ΜΤΚ

3^{ος}: Κερκιδική επιφάνεια 5^{ου} ΜΤΚ

Κατάφυση

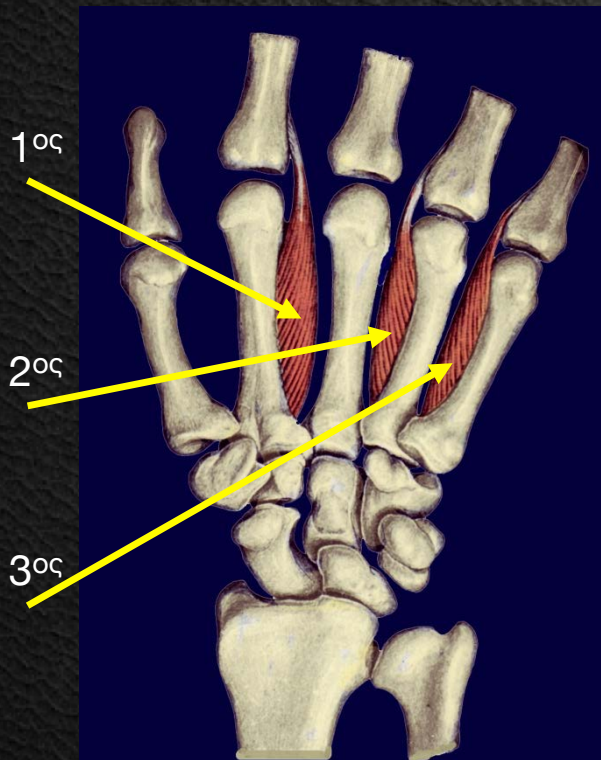
1^{ος}: Βάση 1^{ης} φάλαγγας δείκτη

2^{ος}: Βάση 1^{ης} φάλαγγας παράμεσου

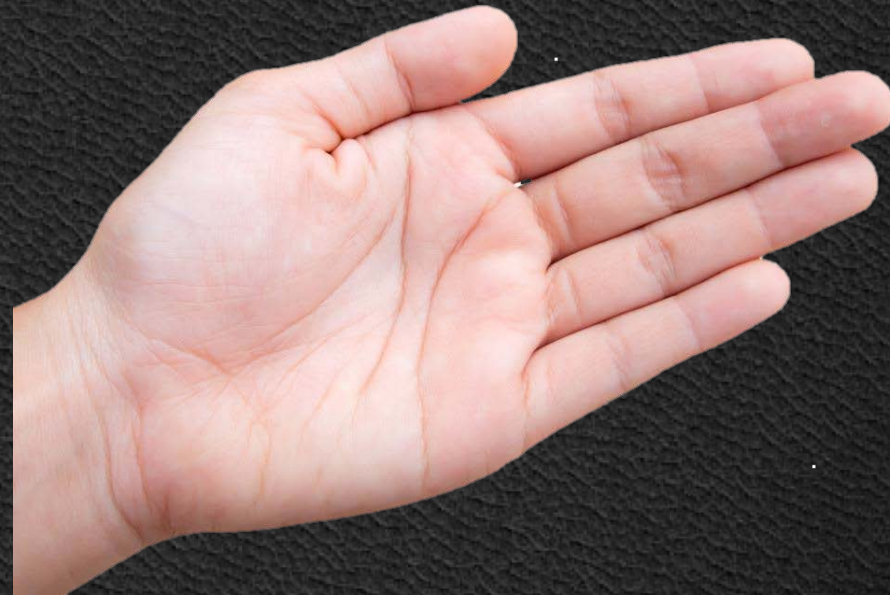
3^{ος}: Βάση 1^{ης} φάλαγγας μικρού

Νεύρωση

Ωλένιο ν.



Προσαγωγή προς τη μέση γραμμή



Βιβλιογραφία

1. Αποστολάκης Γ.: **Ανατομική του ανθρώπου**. Εκδόσεις Παπαζήση, 1968.
2. Καμμάς Αντώνης: **Μαθήματα Ανατομικής**. Βήτα Ιατρικές Εκδόσεις, 2010.
3. Σάββας Α.: **Ανατομική του Ανθρώπου**. Εκδόσεις Κυριακίδη, 1979.
4. Σάββας Α.: **Επίτομη Ανατομική του Ανθρώπου & Άτλας**. Εκδόσεις Κυριακίδη, 1980.
5. Platzer Werner: **Εγχειρίδιο Ανατομικής του Ανθρώπου με Έγχρωμο Άτλαντα**. Εκδόσεις Λίτσας, 1998.
6. Agur A.M.R., Dalley A.F. : **Grant's atlas of anatomy**. 13th ed. Lippincott Williams & Wilkins, 2013.
7. Ellis H., Mahadevan V.: **Clinical Anatomy. Applied Anatomy for Students and Junior Doctors**. 13th ed, Willey, 2013.
8. Moore K., Agur M.R.A., Dalley F.A.: **Essential Clinical Anatomy**. 4th ed. Lippincott Williams & Wilkins 2012.
9. Netter Frank H.: **Atlas of Human Anatomy**. 5th Ed. Saunders, 2011.
10. Sobotta: **Άτλας Ανατομικής του Ανθρώπου**. Γ. Παρισιάνος, 1978

Ευχαριστώ για την Προσοχή σας!

