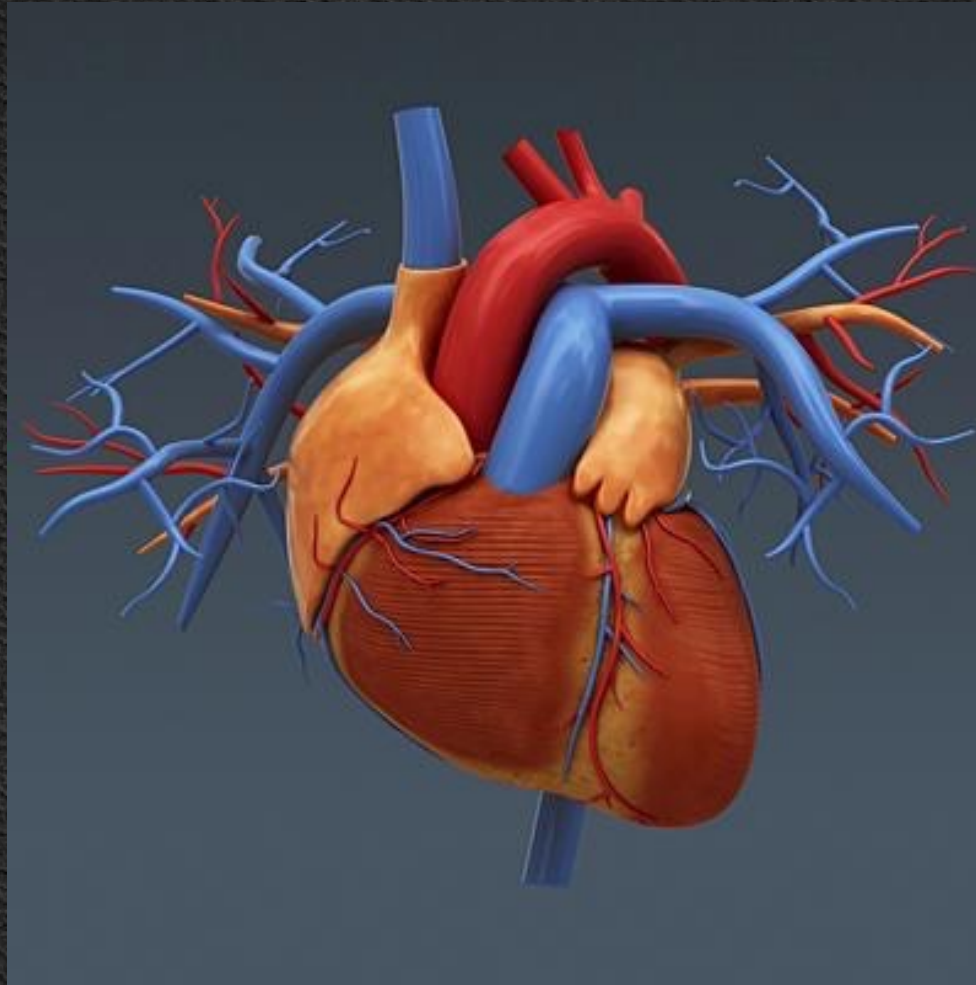


Αγγειακό (Κυκλοφορικό) Σύστημα



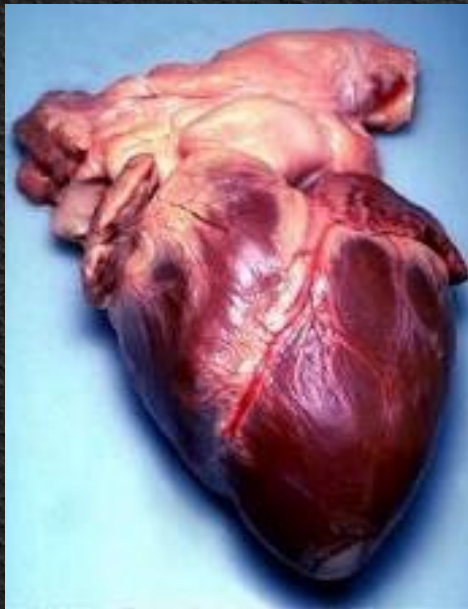
Ioannis Lazarettos
MD PhD Orthopaedic Surgeon

Αγγειακό (Κυκλοφορικό) Σύστημα



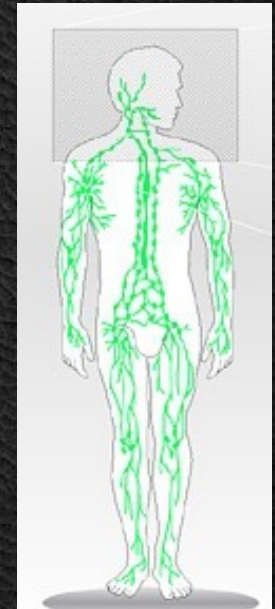
Αιμοφόρο

Καρδιά
Αρτηρίες
Φλέβες
Τριχοειδή

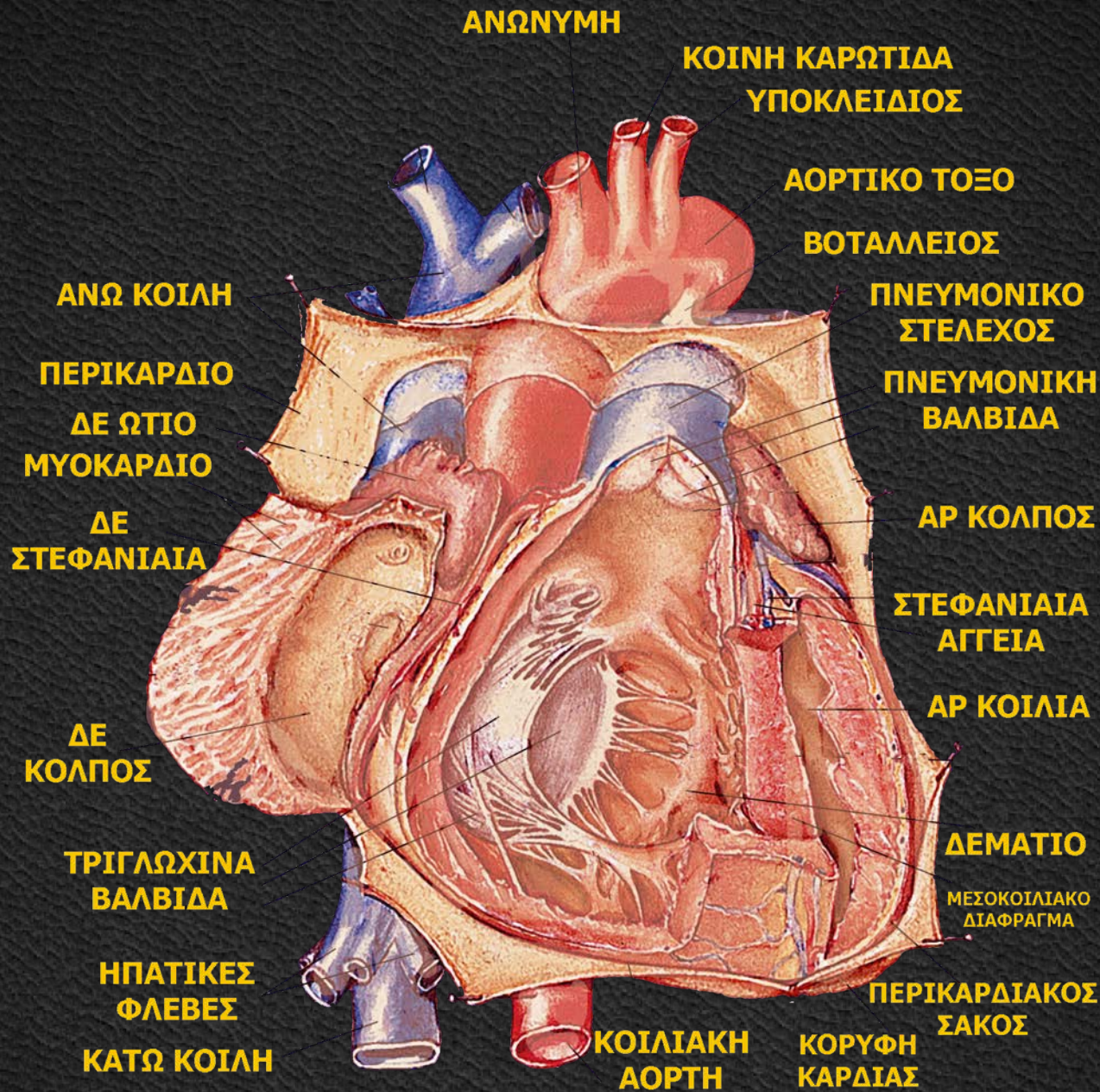


Λεμφοφόρο

Τριχοειδή
Λεμφαγγεία
Λεμφογάγγλια

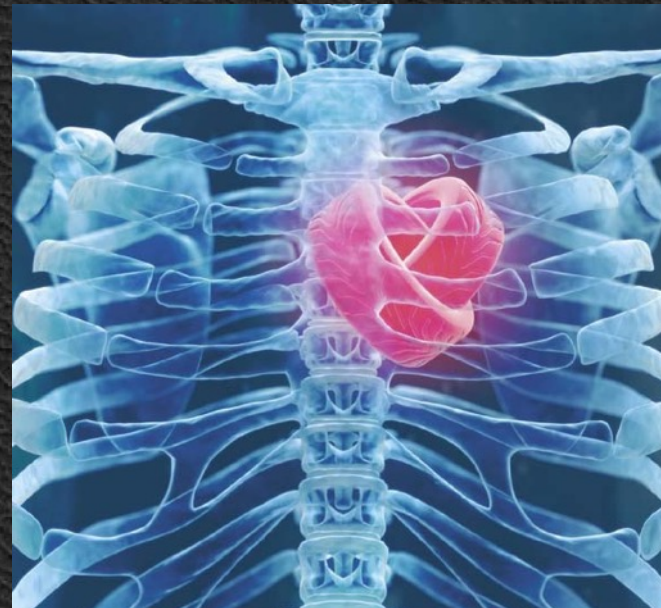
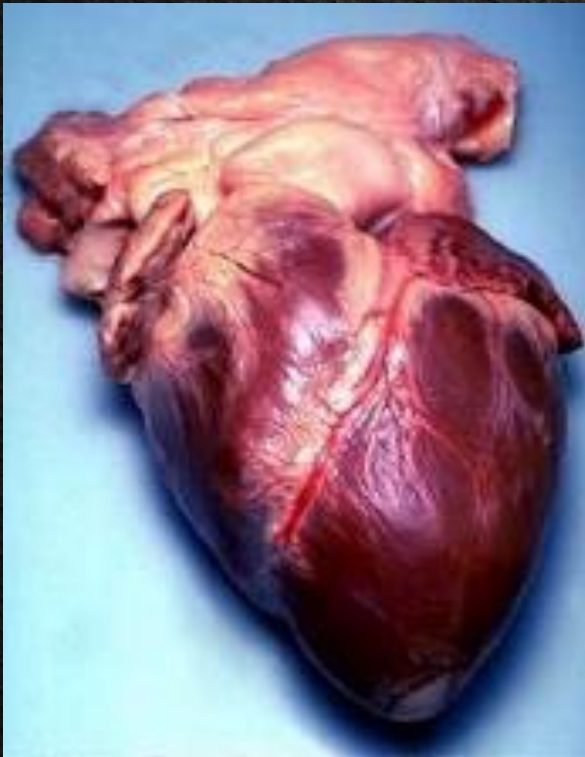


Καρδιά



Καρδιά

Κοίλο, μυώδες όργανο
Πίσω από στέρνο Θ3-Θ6
1/3ΔΕ & 2/3ΑΡ
250-300gr



Καρδιά

Μυοκάρδιο

Γραμμωτές μυϊκές ίνες

Ίνες Purkinje

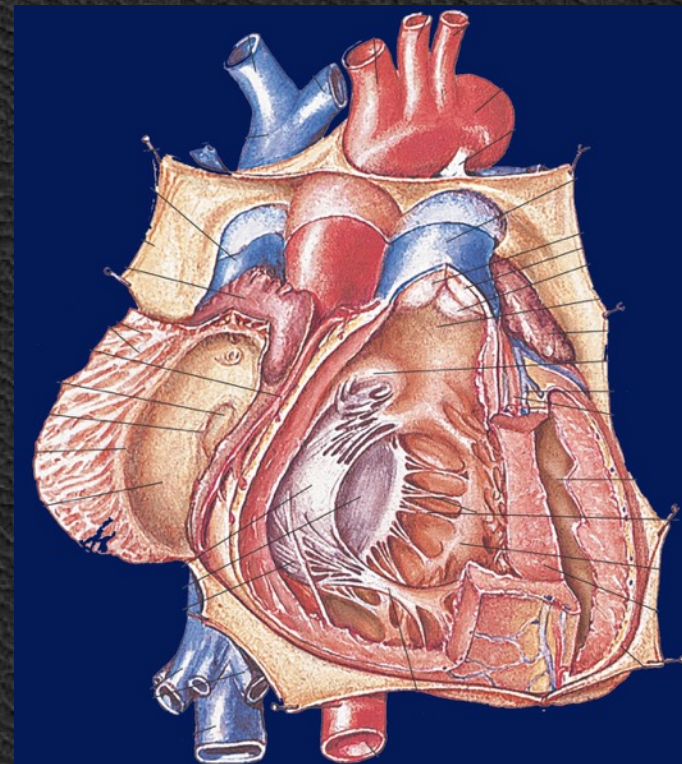
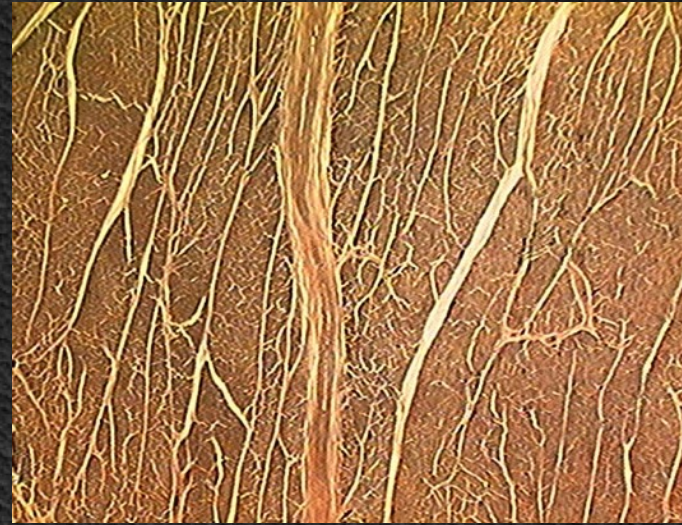
Νεύρωση από αυτόνομο

Ενδοκάρδιο

Περικάρδιο

Ινώδες περίτονο

Ορογόνο επικάρδιο



Καρδιά

ΔΕ κόλπος

από άνω & κάτω κοίλη φλέβα

ΔΕ κοιλία

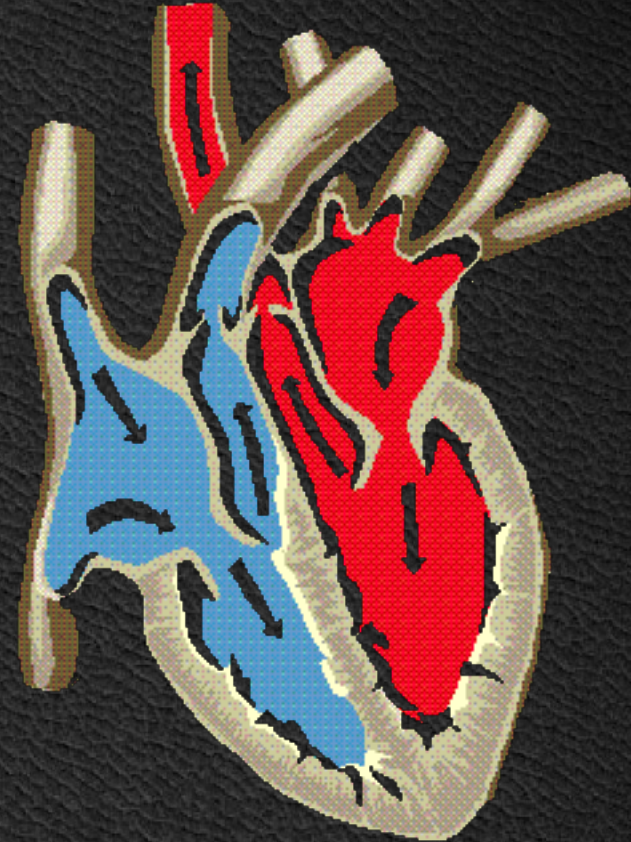
στην πνευμονική αρτηρία

ΑΡ κόλπος

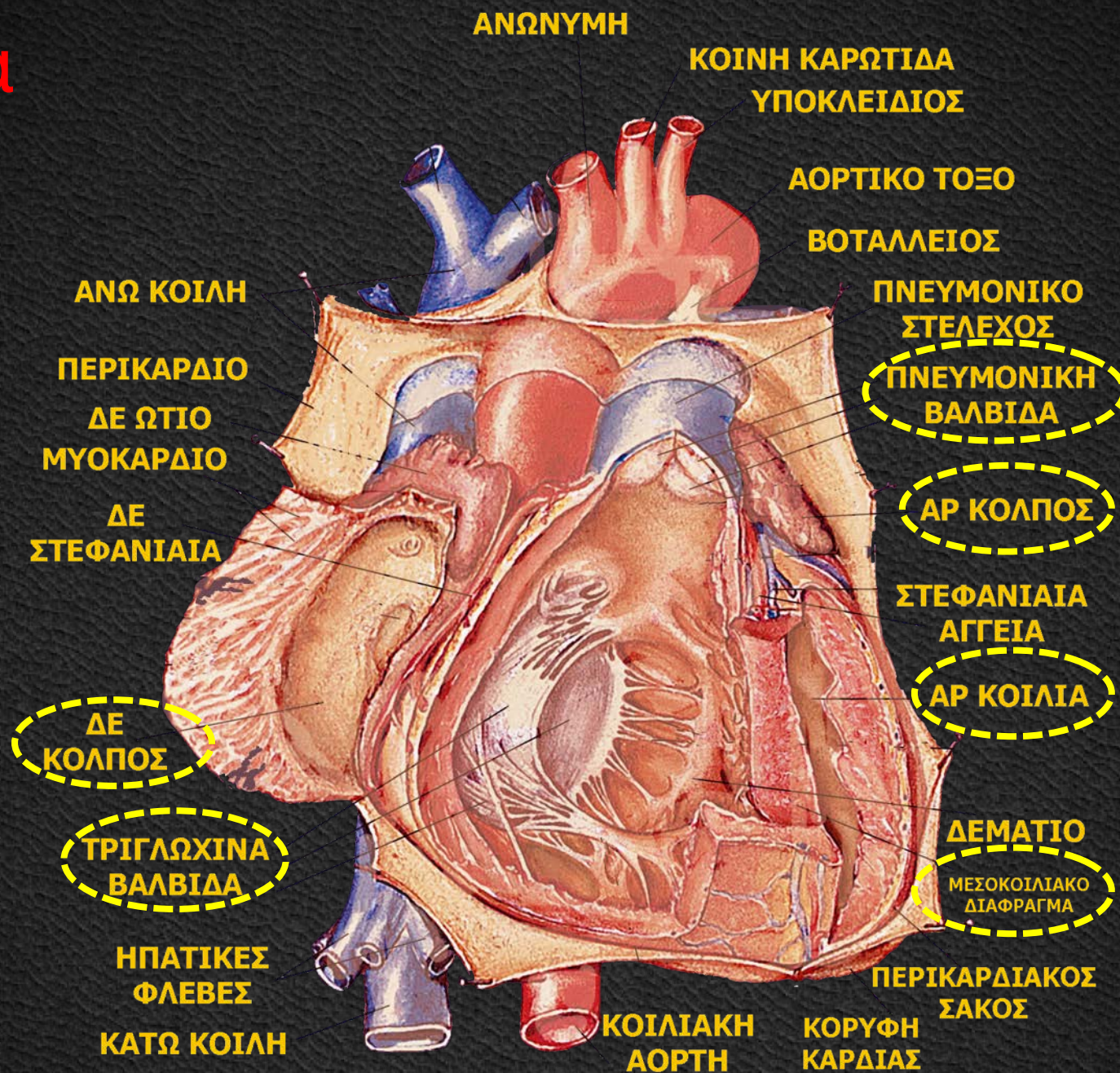
από πνευμονικές φλέβες

ΑΡ κοιλία

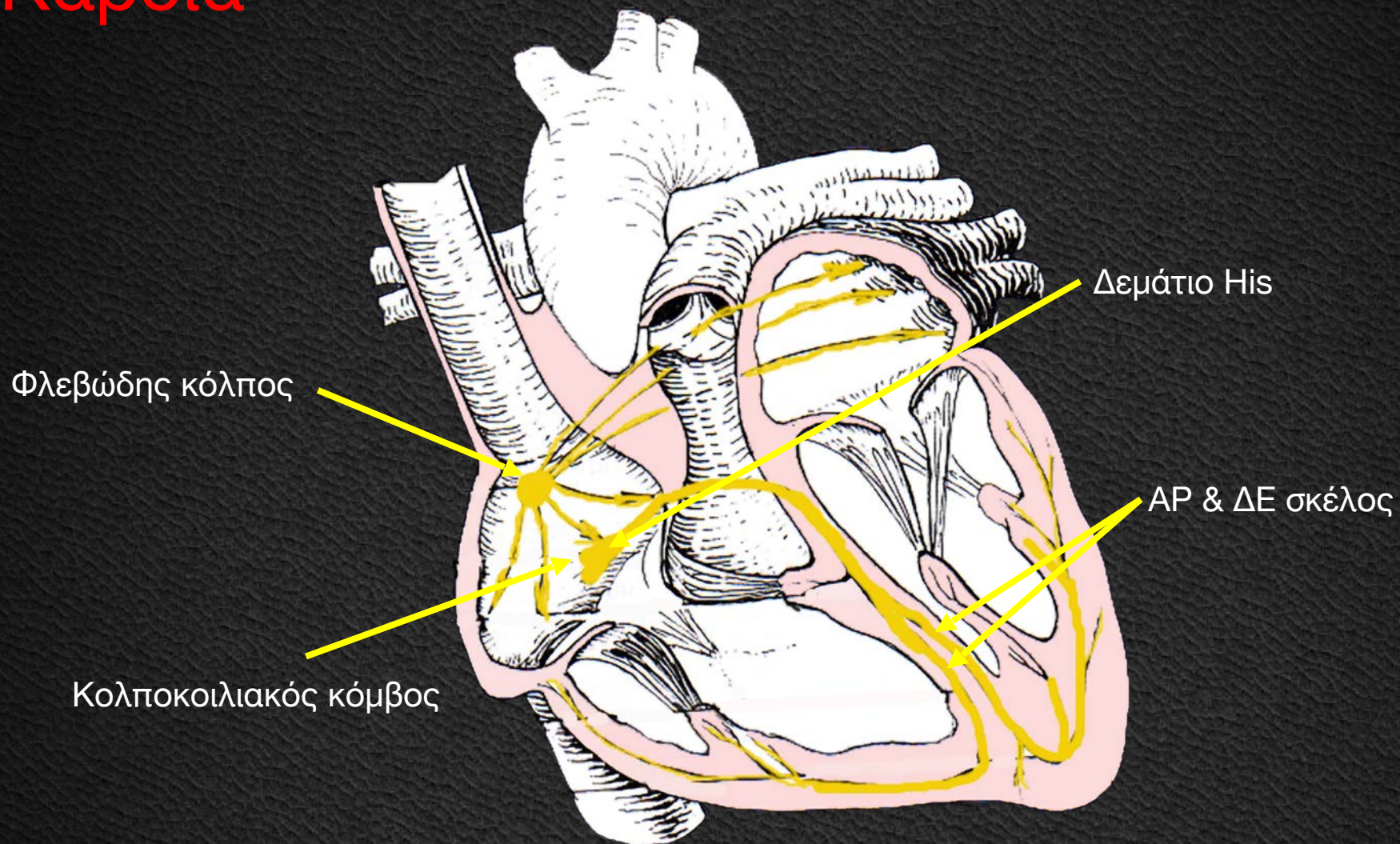
στην αορτή



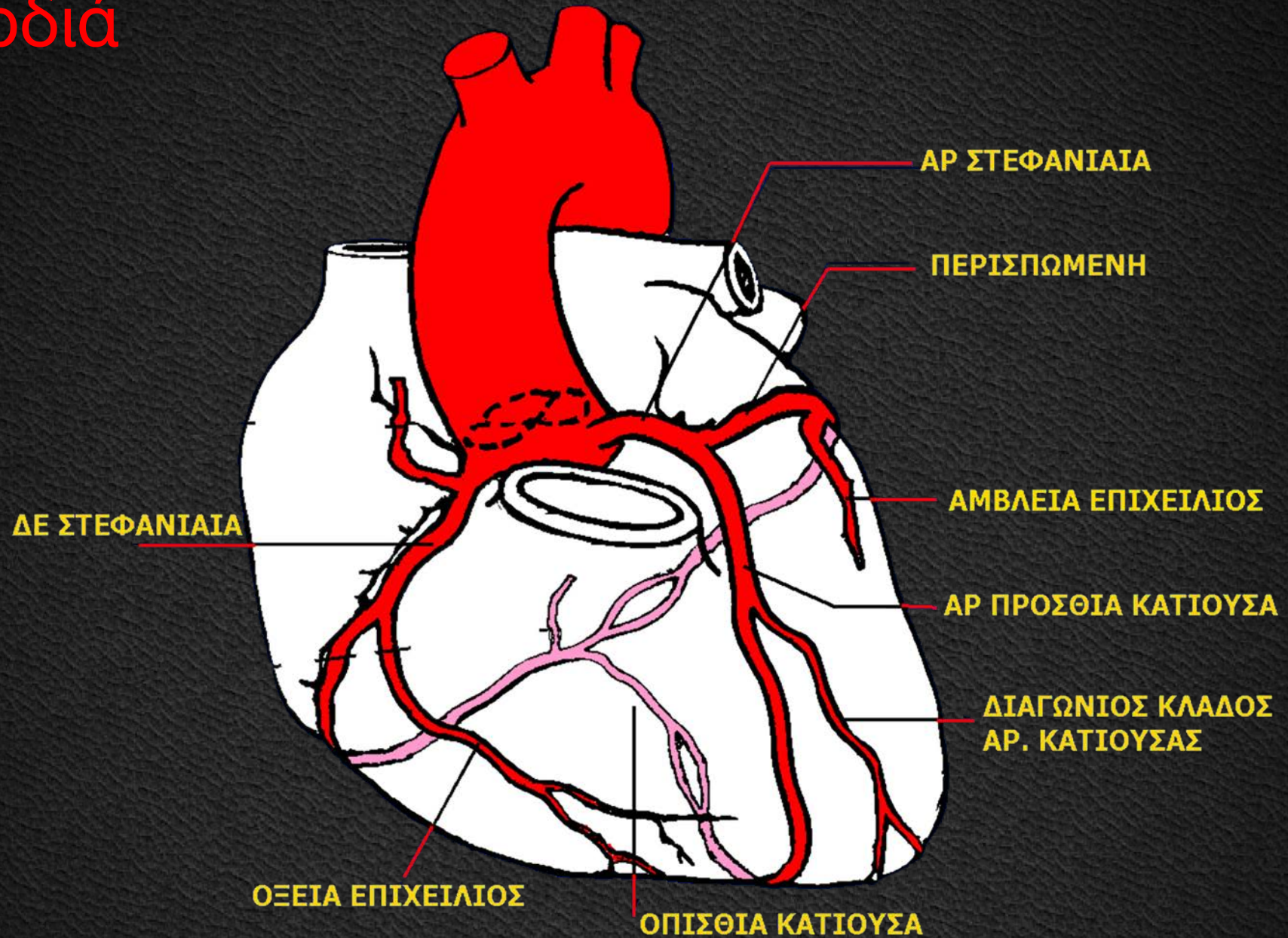
Καρδιά



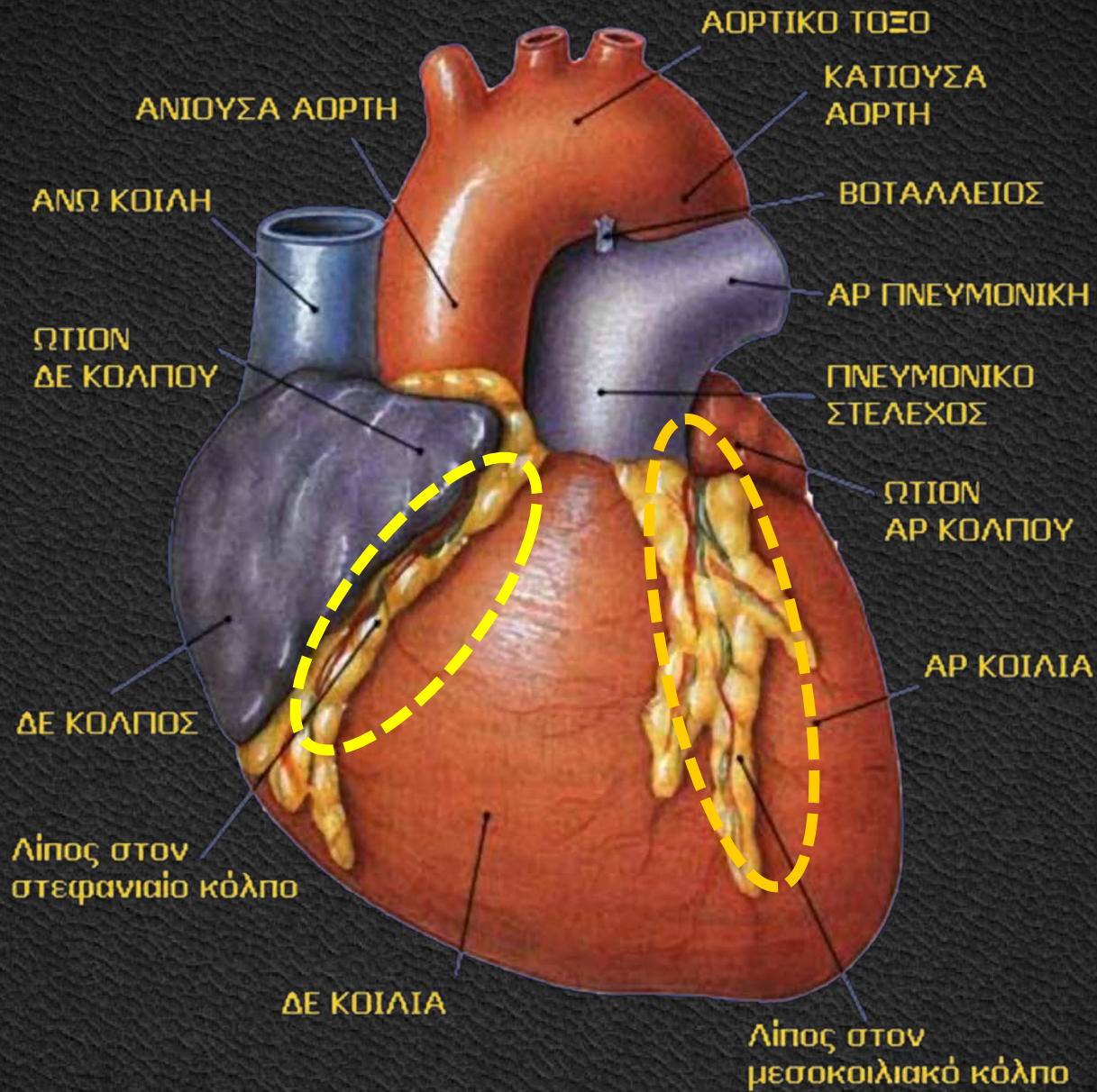
Καρδιά



Καρδιά

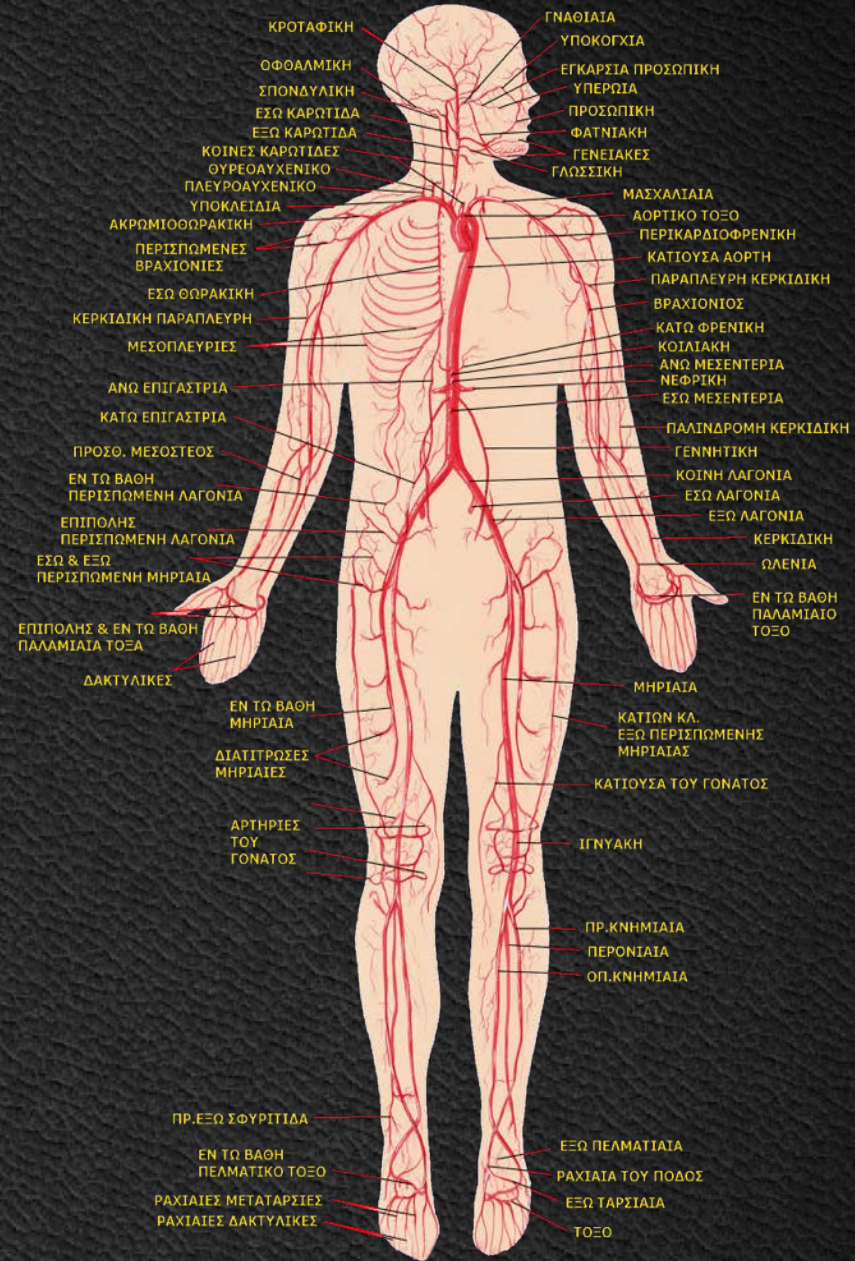


Καρδιά



Αρτηρίες

Απαγωγά αγγεία
99.000 km
2,5 x Γη

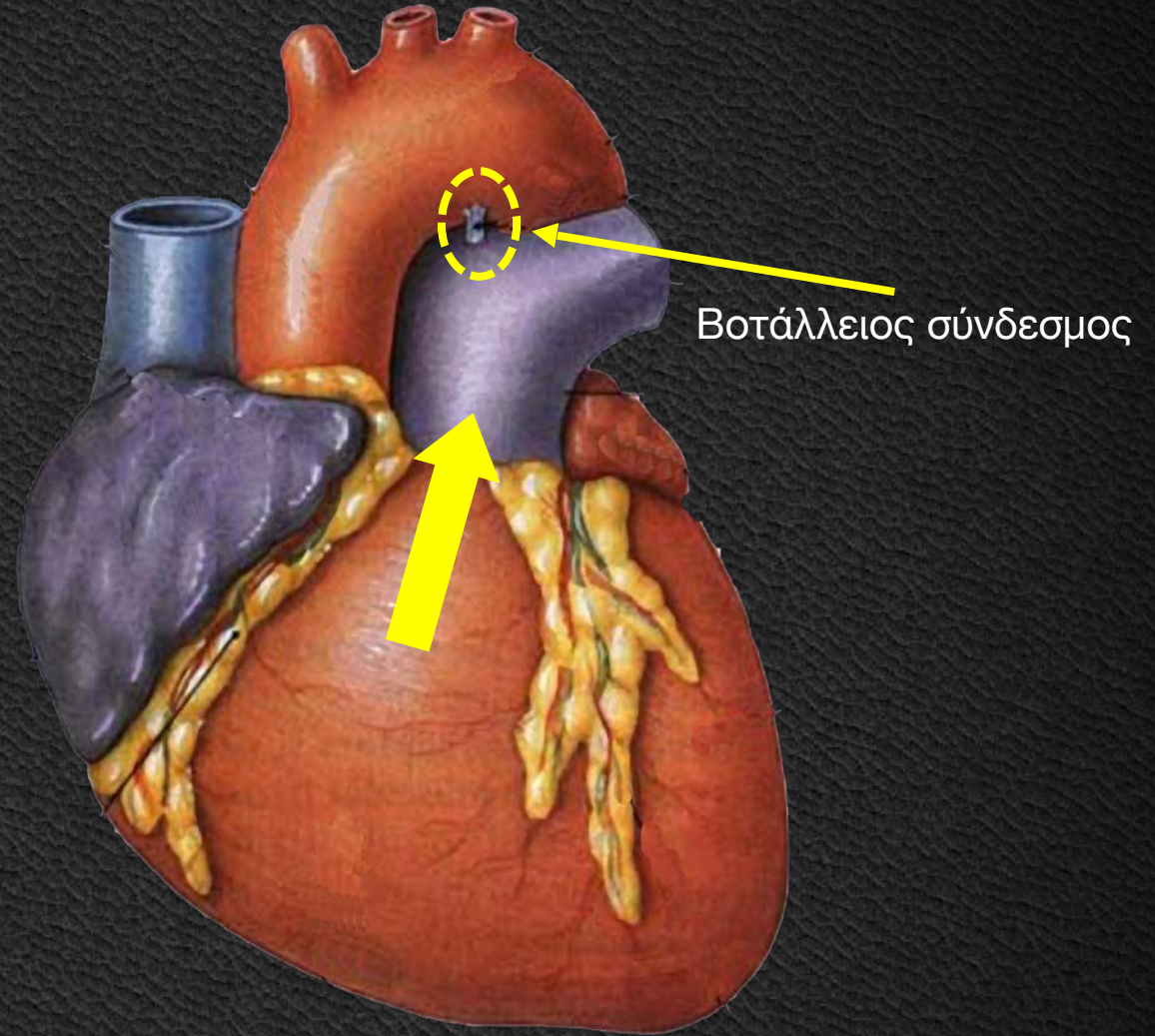


Αρτηρίες

Πνευμονική αρτηρία

Φλεβικό αίμα από ΔΕ κοιλία

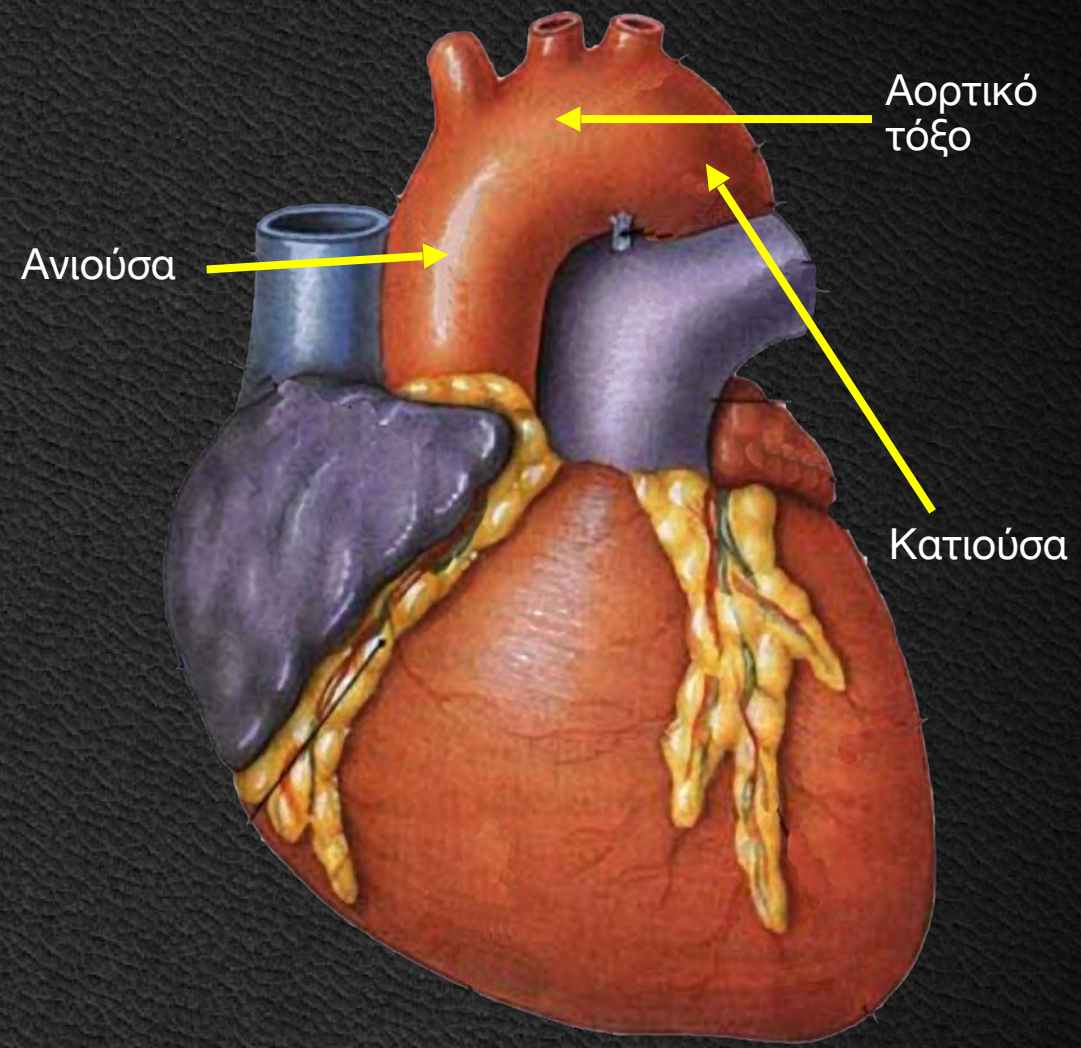
Βοτάλλειος σύνδεσμος



Αρτηρίες

Αορτή

Από ΑΡ κοιλία σε όλο το σώμα

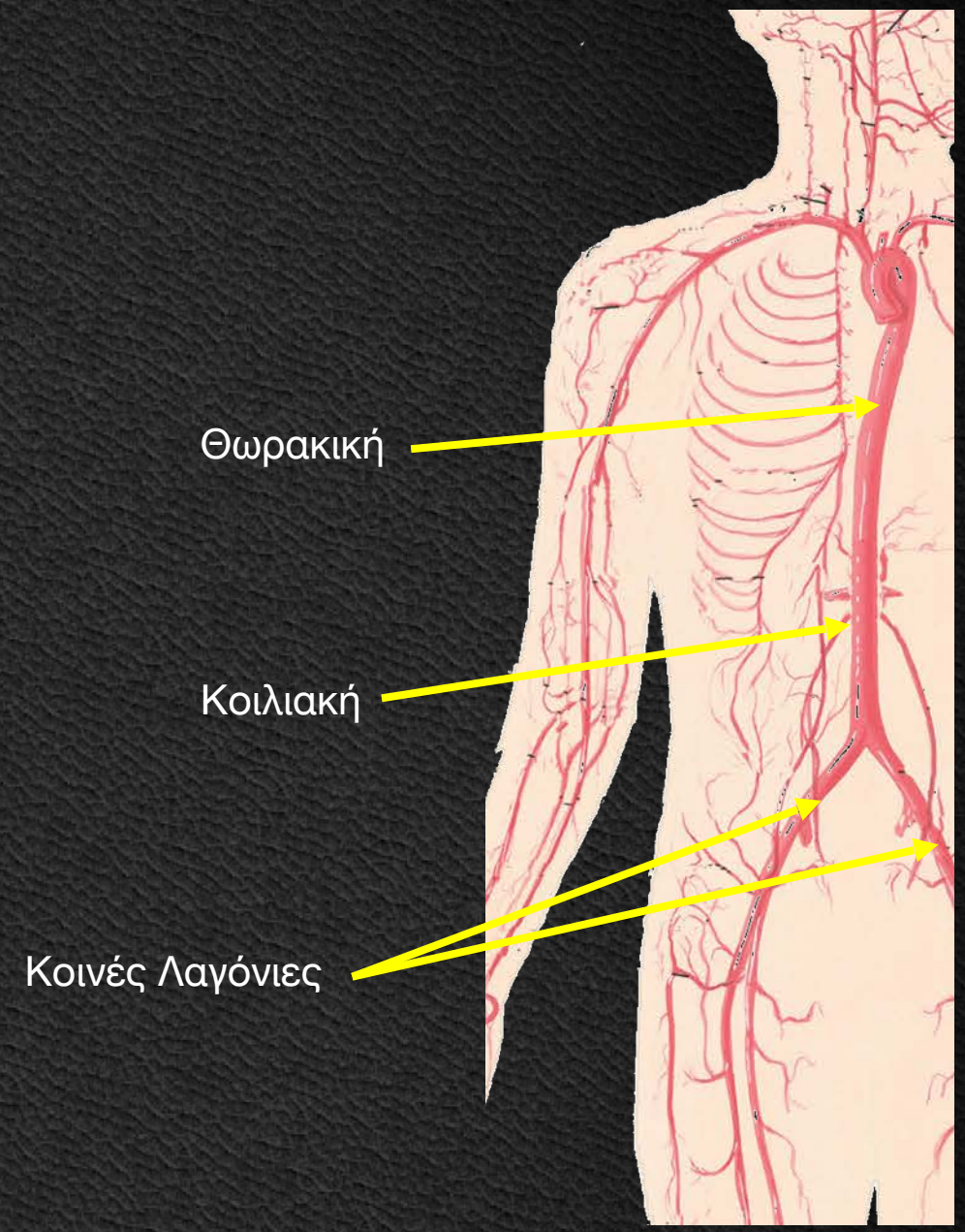


Αρτηρίες

Αορτή

Στο ύψος του θώρακα **Θωρακική**

Στην κοιλιά **Κοιλιακή** (Ύψος Ο4)



Αρτηρίες

Αορτή

Ανιούσα

ΔΕ Στεφανιαία

ΑΡ Στεφανιαία

Αορτικό Τόξο

Ανώνυμη

ΑΡ κοινή καρωτίδα

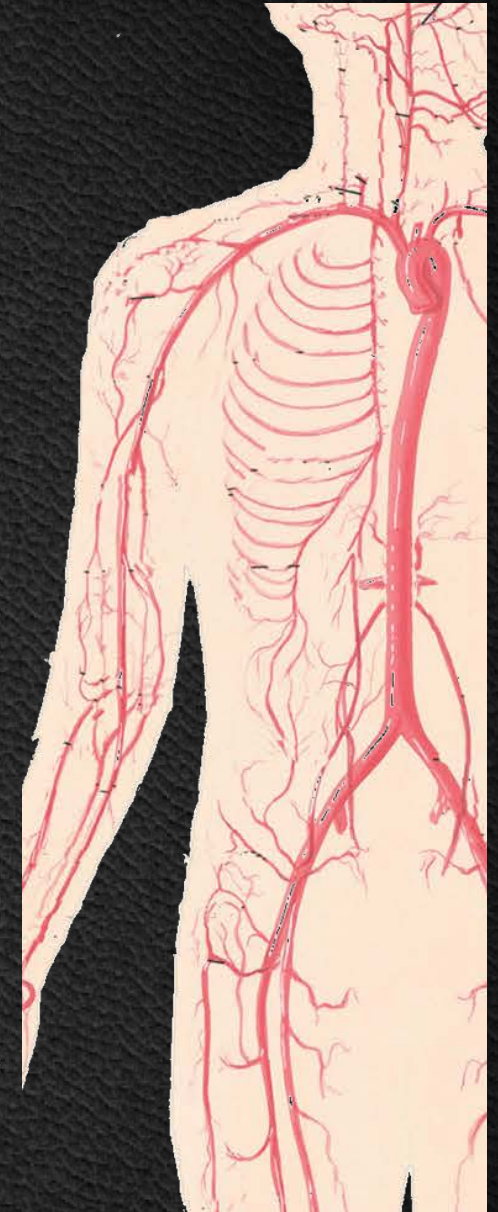
ΑΡ υποκλείδιος

Κατιούσα

Βρογχικές

Οισοφαγικές

Μεσοπλεύριες



Αρτηρίες

Υποκλείδιος

ΔΕ από την Ανώνυμο
ΑΡ από το Αορτικό Τόξο

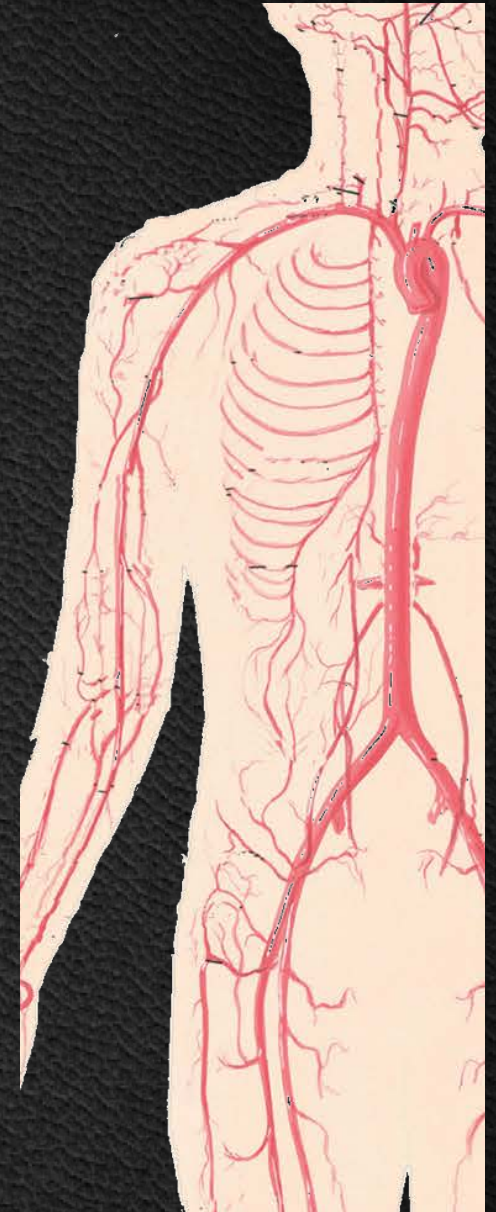
Σπονδυλική

Έσω μαστική

Θυροαυχενικό στέλεχος

Πλευροαυχενικό στέλεχος

Εγκάρσια τραχηλική



Αρτηρίες

Μασχαλιαία

Συνέχεια της Υποκλείδιας

Ανωτάτη θωρακική

Ακρωμιοθωρακική

Πλάγια θωρακική

Υποπλάτια

Περισπώμενη βραχιόνια



Αρτηρίες

Βραχιόνια

Συνέχεια της Μασχαλιαίας

Εν τω βάθει βραχιόνια

Άνω παράπλευρη ωλένια

Κάτω παράπλευρη ωλένια

Επιπολής του αγκώνα

Κερκιδική

Ωλένια

Εν τω βάθει βραχιόνια

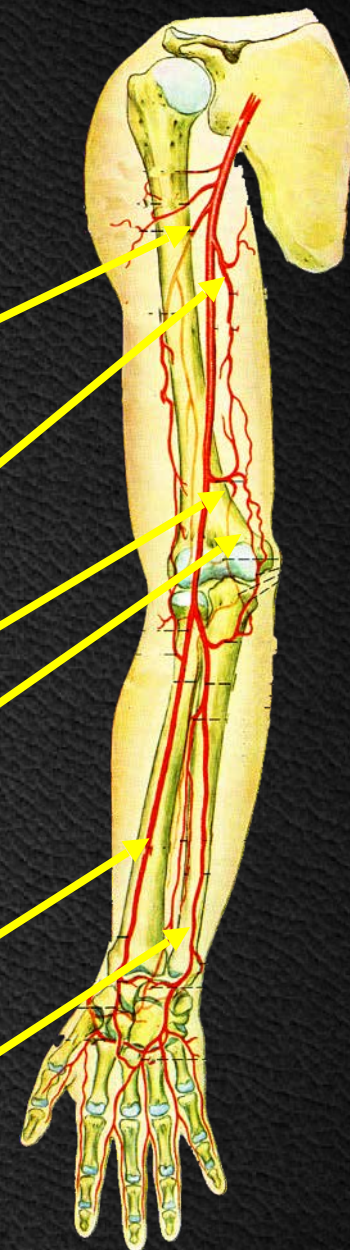
Άνω παράπλευρη ωλένια

Κάτω παράπλευρη ωλένια

Επιπολής του αγκώνα

Κερκιδική

Ωλένια



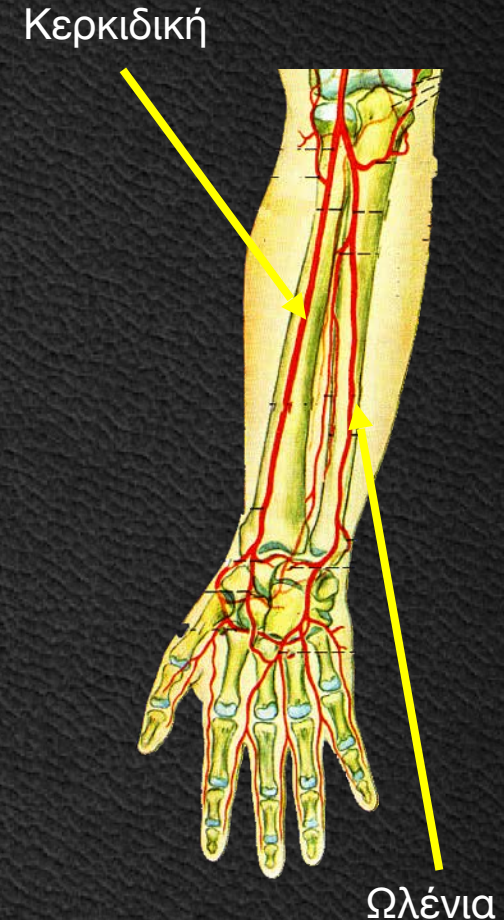
Αρτηρίες

Κερκιδική

Παλίνδρομος κερκιδική
Παλαμιαίος Καρπικός κλάδος
Επιπολής παλαμιαίος κλάδος

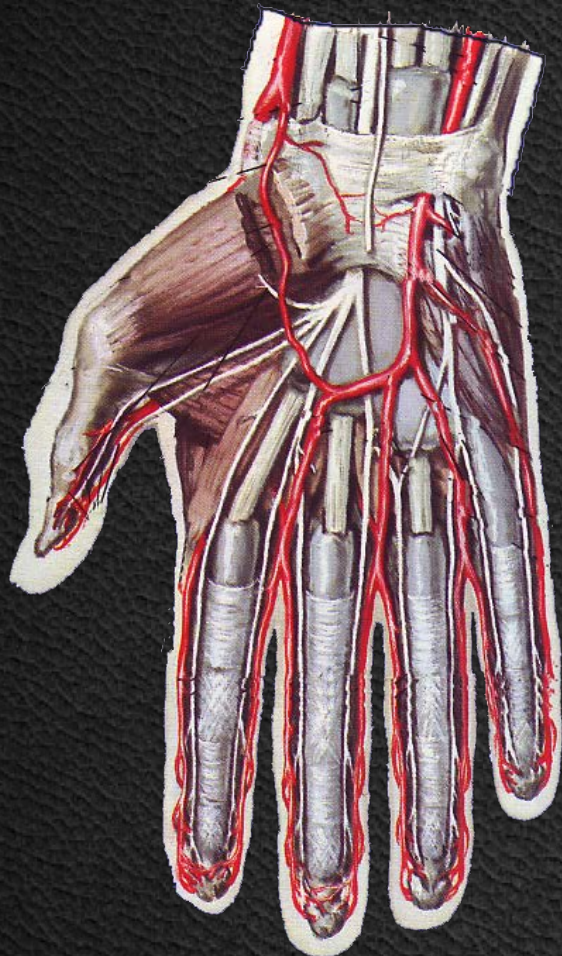
Ωλένια

Πρόσθια & Οπίσθια παλίνδρομη ωλένια
Κοινή μεσόσπεη
Παλαμιαίος καρπικός κλάδος
Ραχιαίος καρπικός κλάδος



Αρτηρίες

Επιπολής



Εν τω βάθει



Παλαμιαίο τόξο

Αρτηρίες

Κοιλιακή Αορτή

Τοιχωματικοί κλάδοι

Κάτω φρενική

Οσφυϊκές

Σπλαγχνικοί κλάδοι

Μονοφυεείς

Κοιλιακή (Κοινή ηπατική, Σπληνική, Αρ. γαστρική)

Άνω μεσεντέριος

Κάτω μεσεντέριος

Διφυεείς

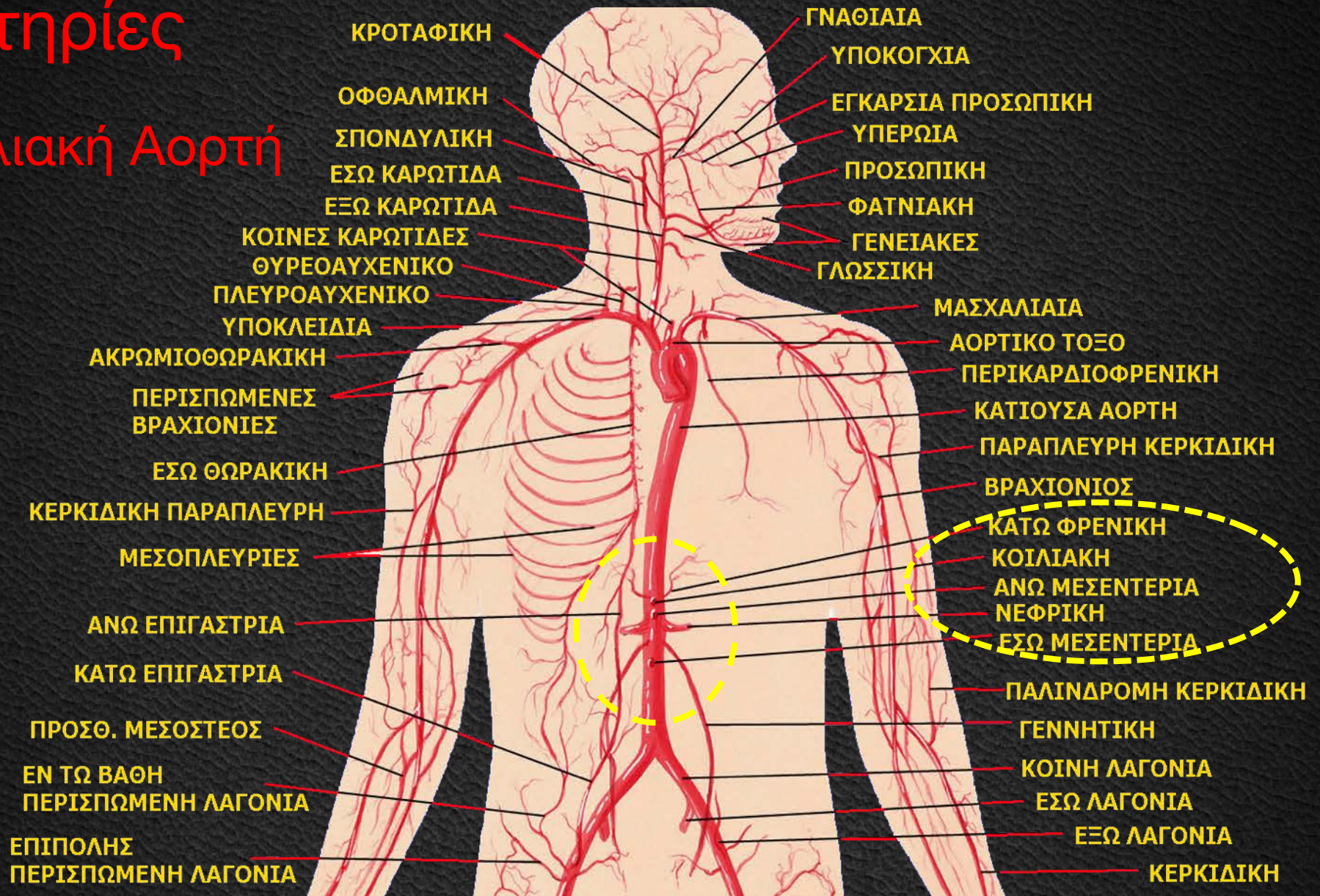
Μέση επινεφριδική

Νεφρική

Έσω σπερματική

Αρτηρίες

Κοιλιακή Αορτή



Αρτηρίες

Κοινή Λαγόνια

Έσω Λαγόνια

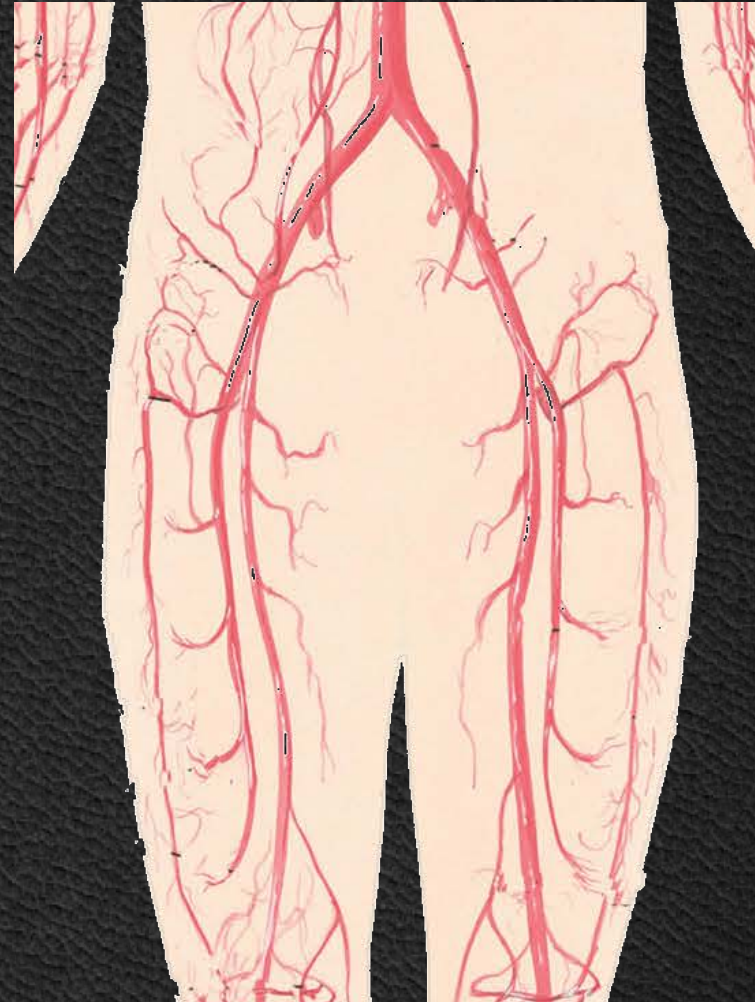
Τοιχωματικοί κλάδοι

Σπλαγχνικοί κλάδοι

Έξω Λαγόνια

Κάτω Επιγαστρία

Εν τω βάθει περισπώμενη Λαγόνια



Αρτηρίες

Μηριαία

Συνέχεια της έξω λαγόνιας

Επιπολής Επιγάστρια

Επιπολής περισπώμενη λαγόνια

Έξω αιδοϊική

Βουβωνικοί κλάδοι

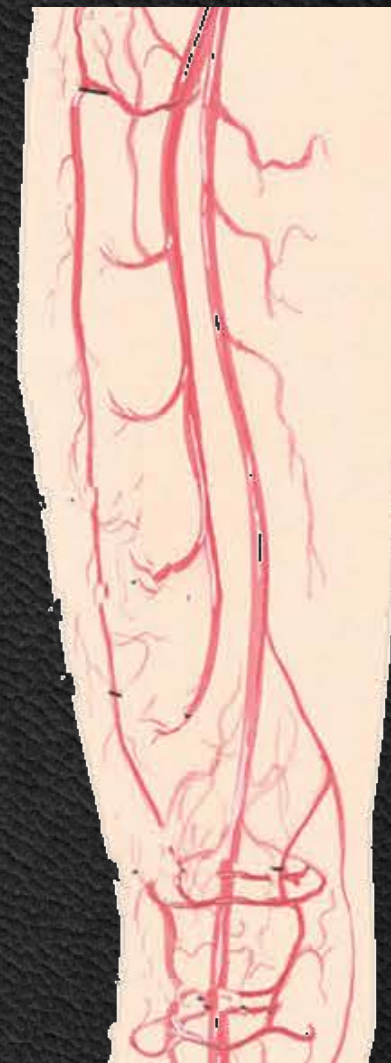
Μυϊκοί κλάδοι

Ανωτάτη του γόνατος

Εν τω βάθει μηριαία

Διατιτρώσες

Περισπώμενη μηριαία



Αρτηρίες

Ιγνυακή

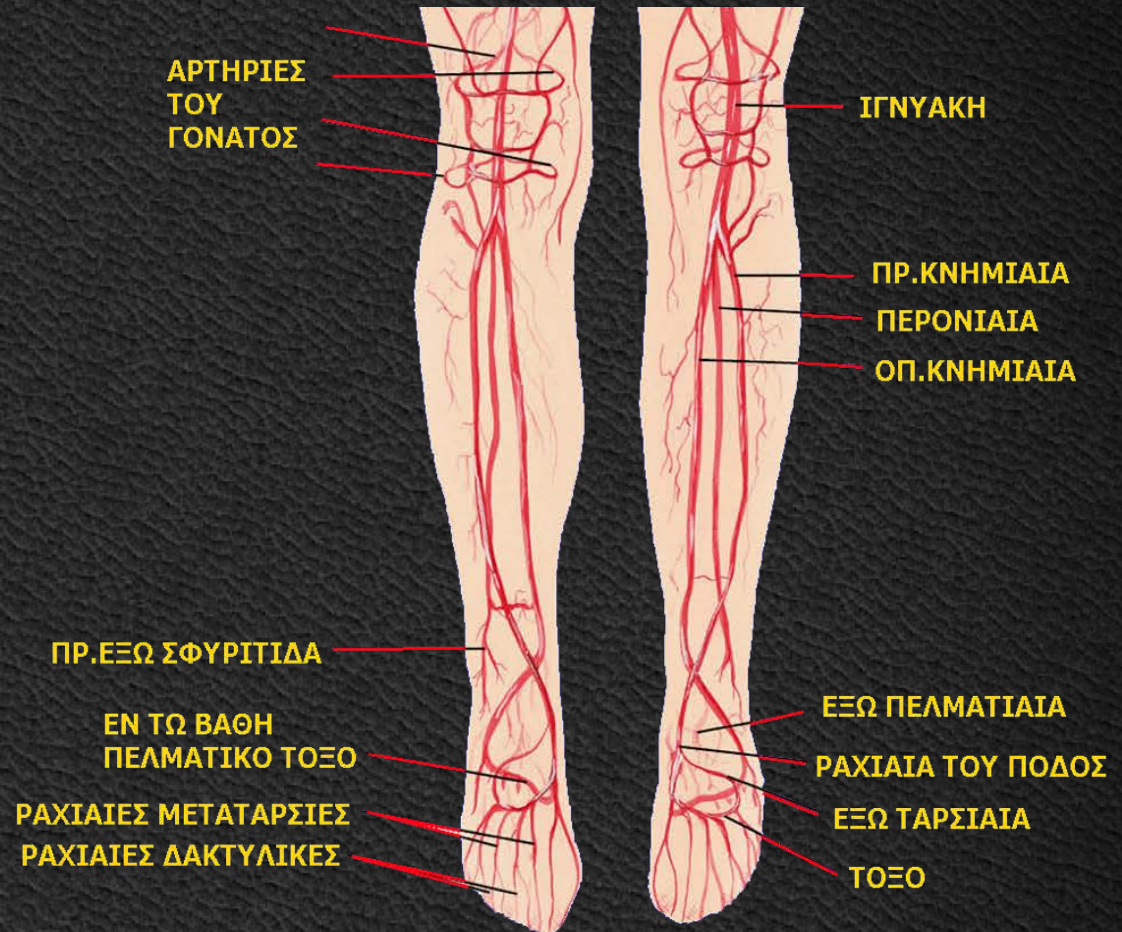
Συνέχεια της μηριαίας

Πρόσθια Κνημιαία

Ραχιαία ποδός

Οπίσθια Κνημιαία

Πελματιαίες



Φλέβες

Προσαγωγή Αγγεία

Φλέβες καρδιάς



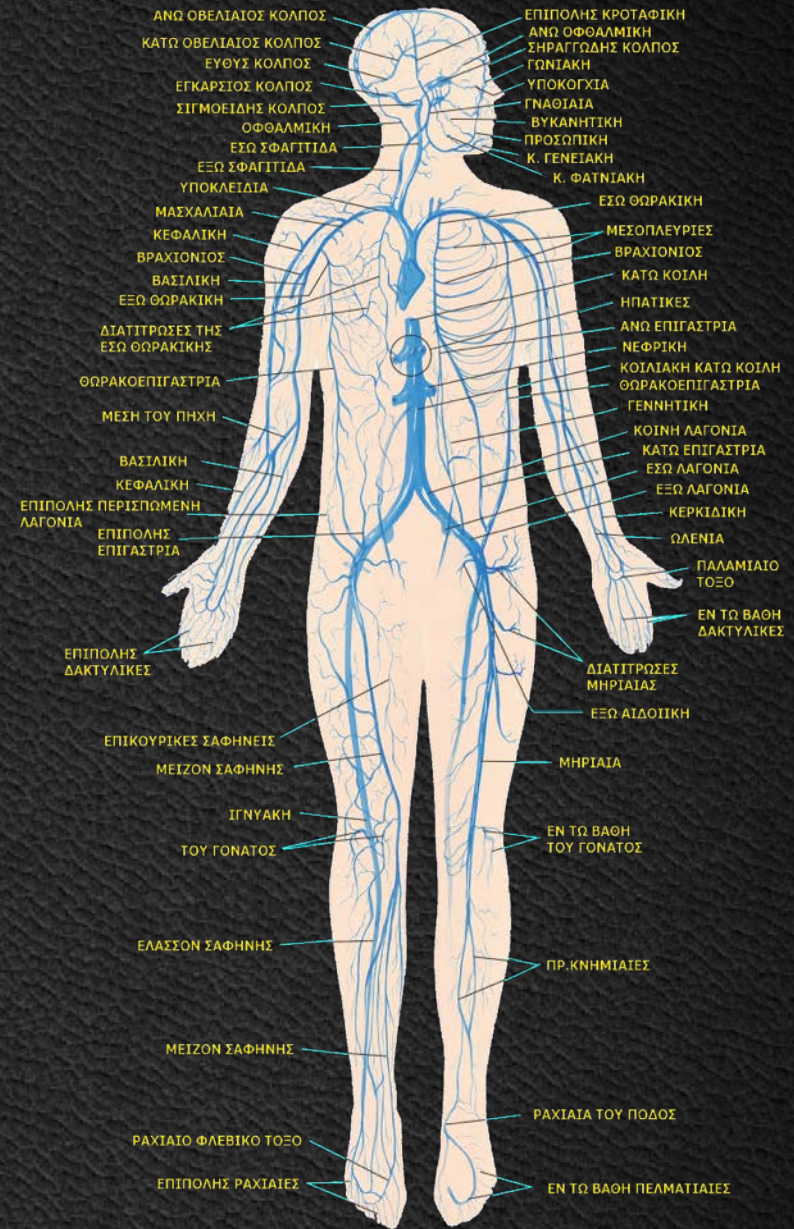
Στεφανιαίος κόλπος



ΔΕ κόλπος



Άνω & Κάτω Κοίλη φλέβα



Φλέβες

Άνω κοίλη



Άζυγος

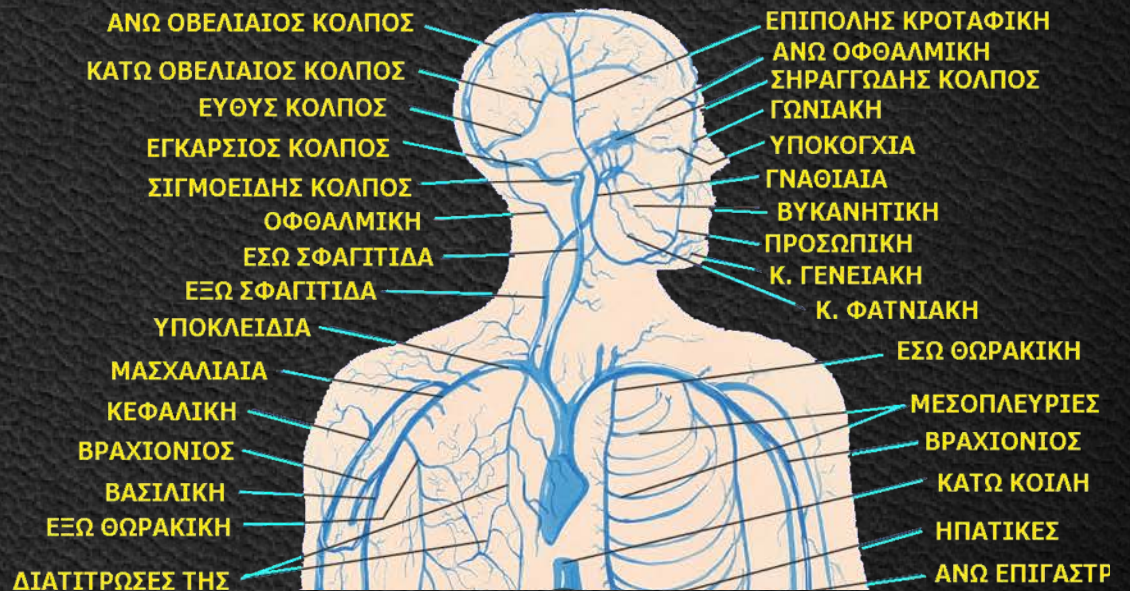


Ανώνυμες

Τοίχωμα κορμού



Κεφαλή
Τράχηλος
Άνω άκρα



Φλέβες

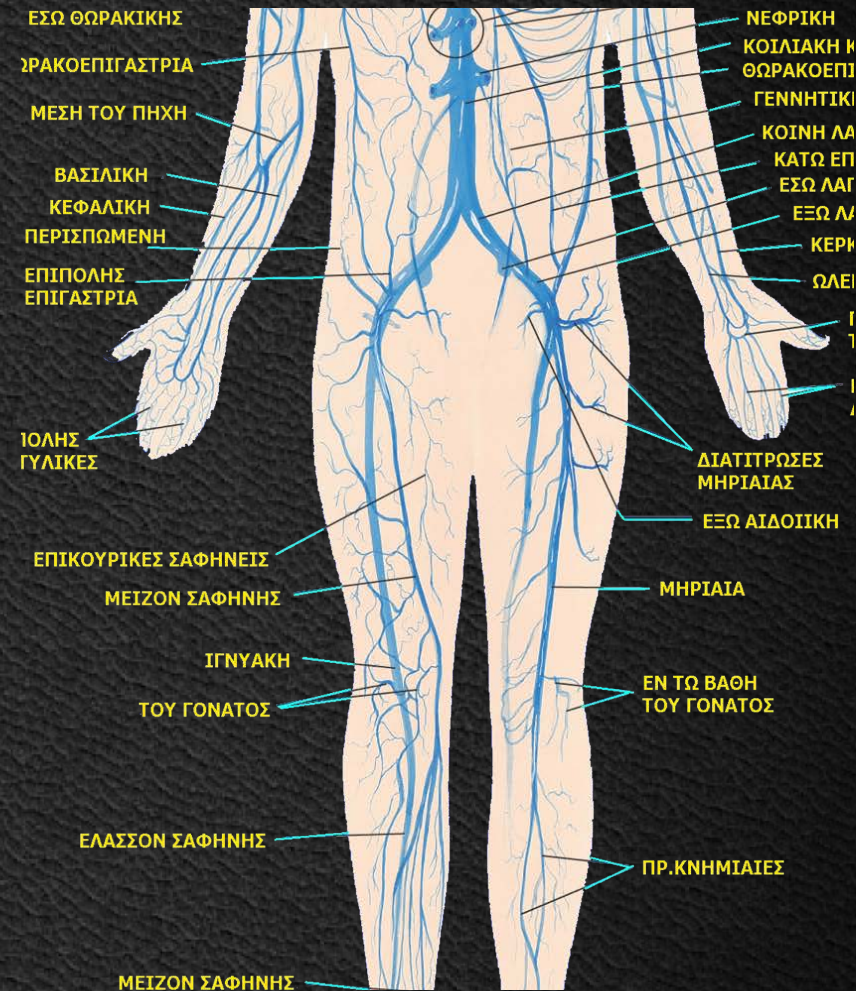
Κάτω κοίλη



Κοινές Λαγόνιες



Κάτω άκρα
Σπλάγχνα



Φλέβες

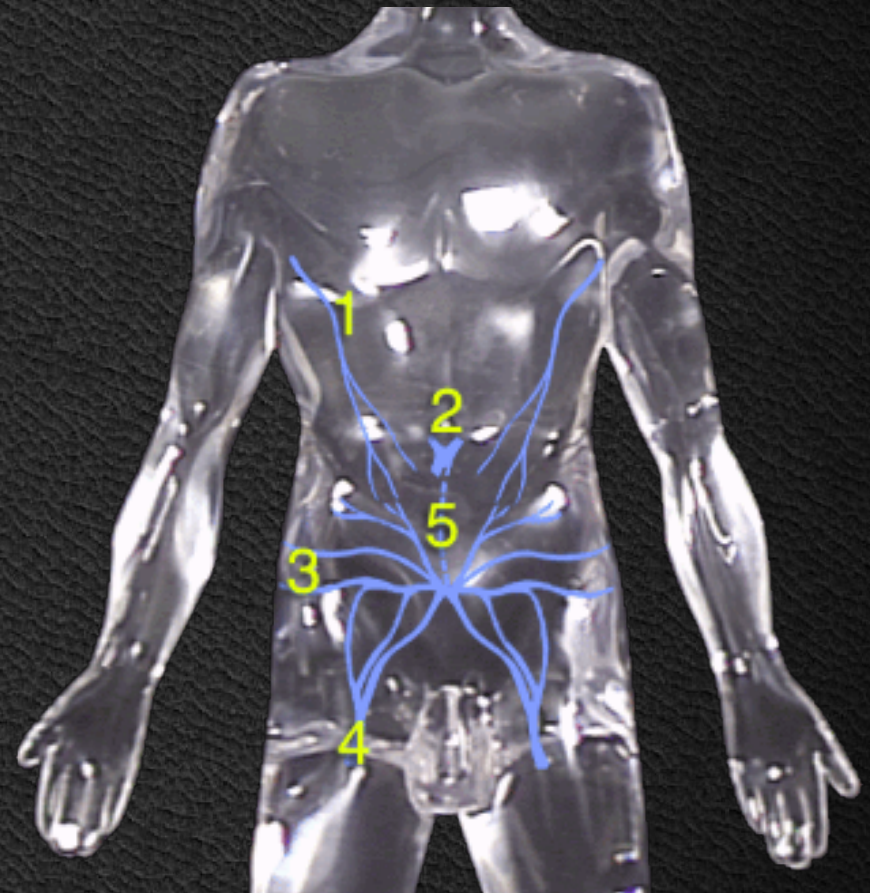
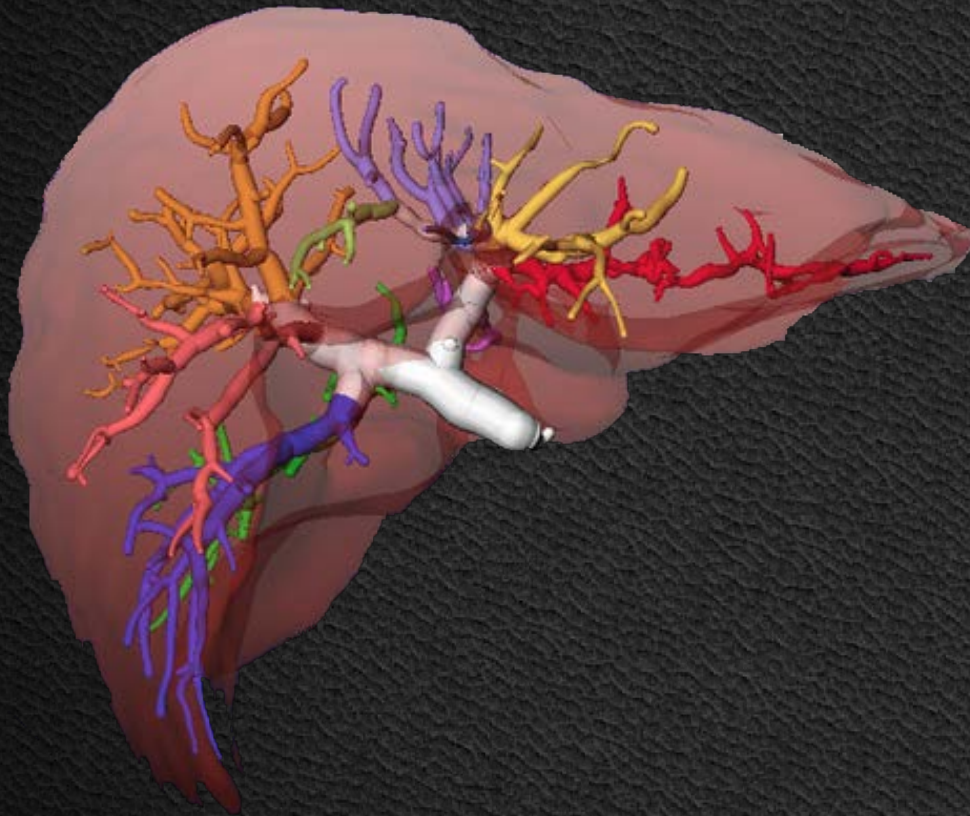
Σύστημα Αζύγων

Επικοινωνία με Άνω & Κάτω Κοίλη Φλέβα



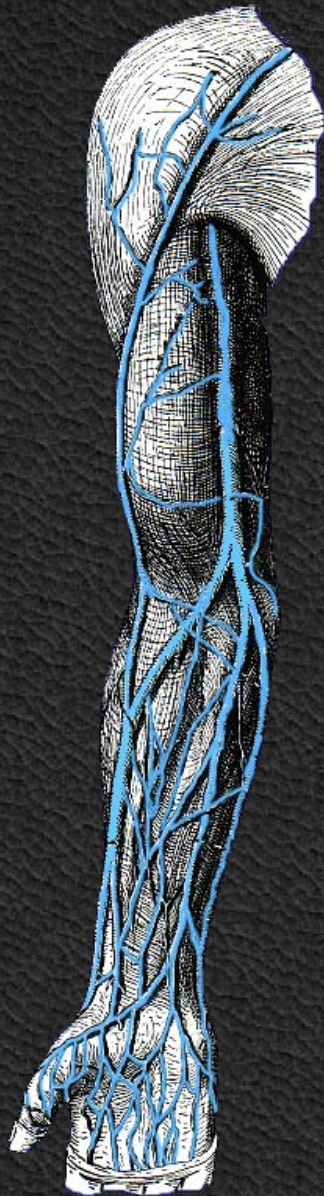
Φλέβες

Σύστημα Πυλαίας



Φλέβες

Κεφαλική

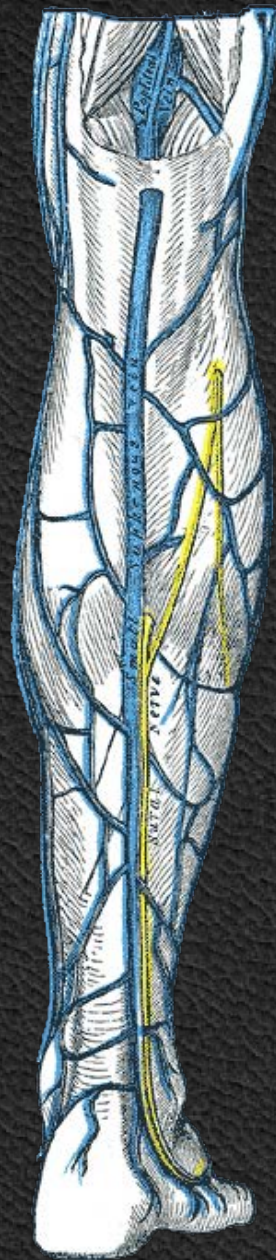


Βασιλική



Φλέβες

Μείζων
σαφηνής



Ελάσσων
σαφηνής



Λεμφοφόρο

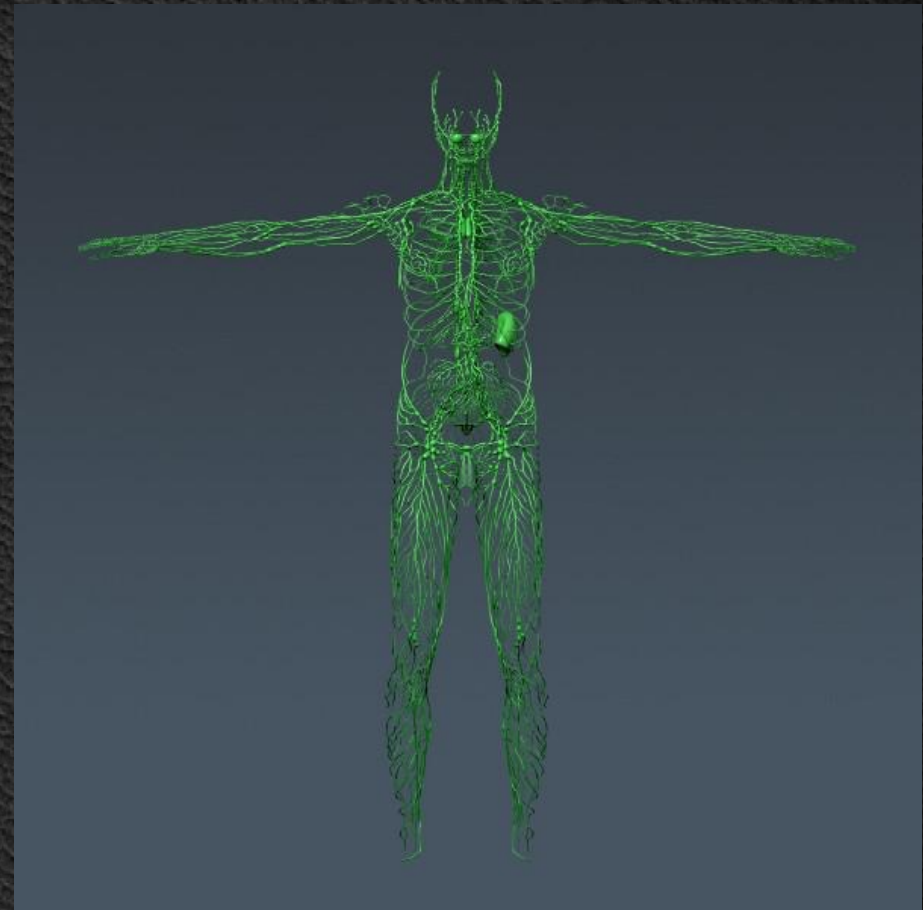
Λέμφος

Κολλώδες, άχρωμο υγρό. Περιέχει πλάσμα & λεμφοκύτταρα

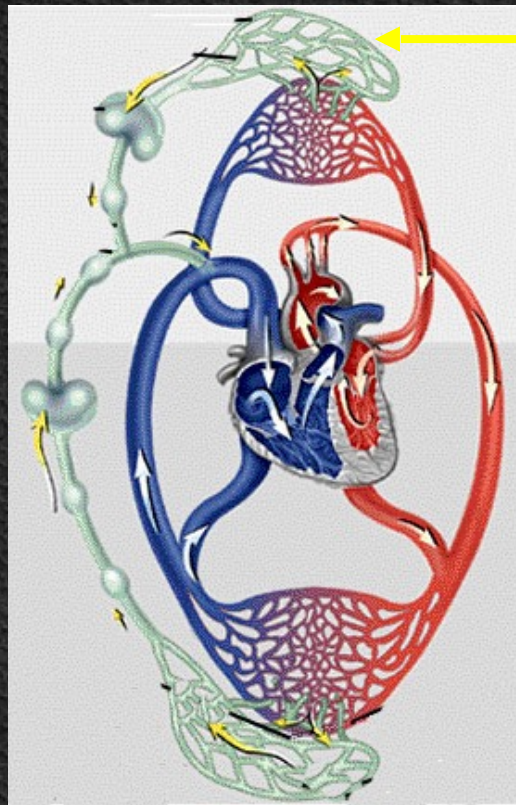
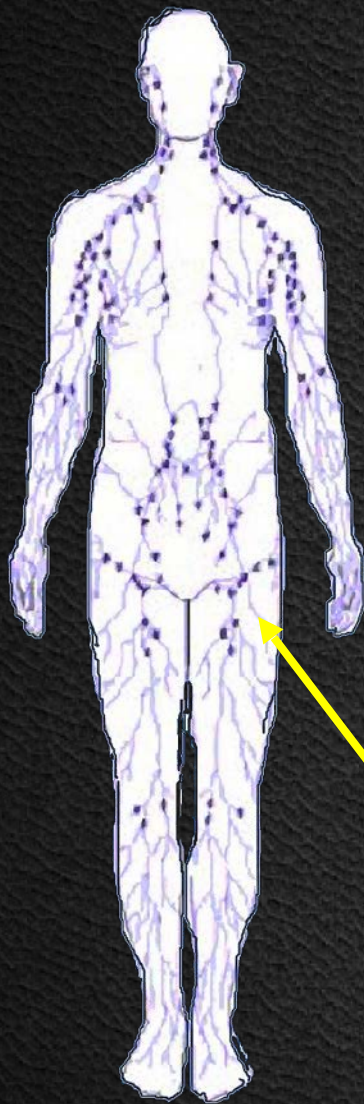
Τριχοειδή

Λεμφαγγεία

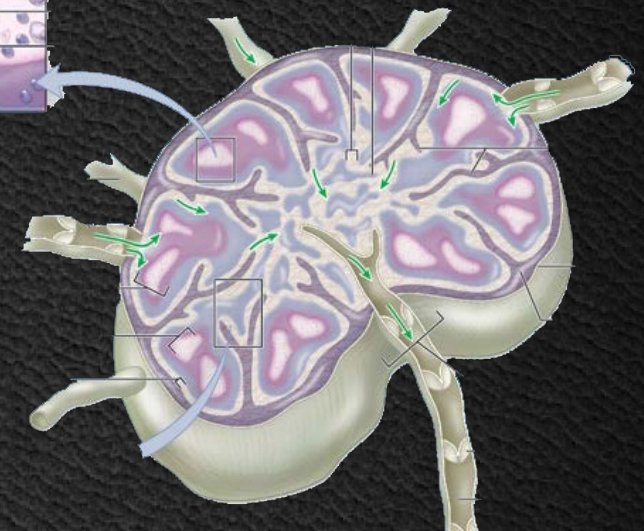
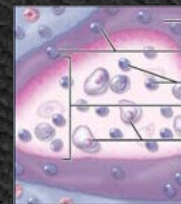
Λεμφογάγγλια



Λεμφοφόρο



Τριχοειδή



Λεμφαγγεία

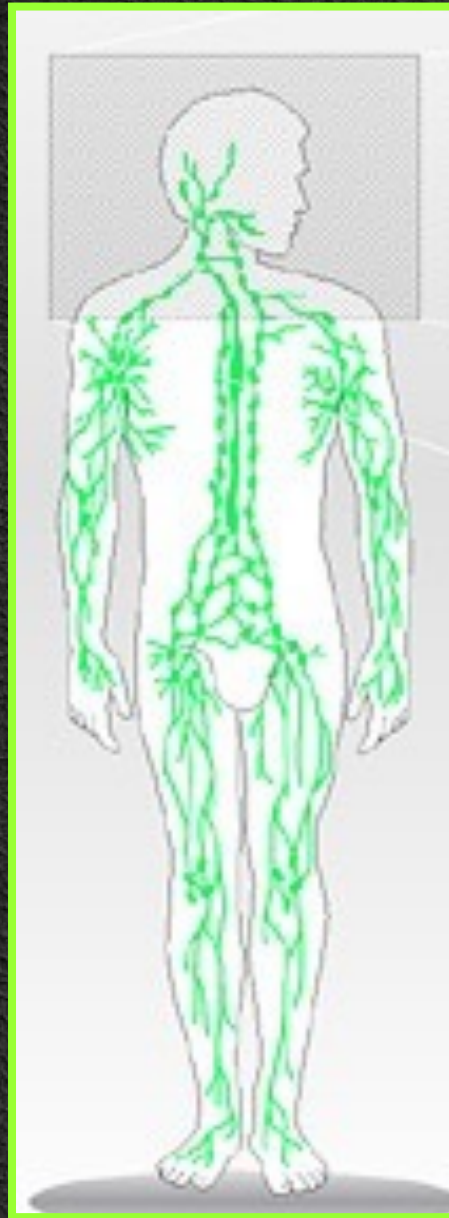
Λεμφογάγγλια

Λεμφοφόρο

Ελάσσων
Θωρακικός
πόρος



ΔΕ Ανώνυμη



Μείζων
Θωρακικός
πόρος



ΑΡ Ανώνυμη

Μικρή ή Πνευμονική Κυκλοφορία

ΔΕ Κοιλία

Πνευμονική Αρτηρία

Πνεύμονες

Τριχοειδή (Επανοξυγόνωση)

Πνευμονικές Φλέβες

ΑΡ Κόλπος

Μεγάλη Κυκλοφορία

ΑΡ Κοιλία

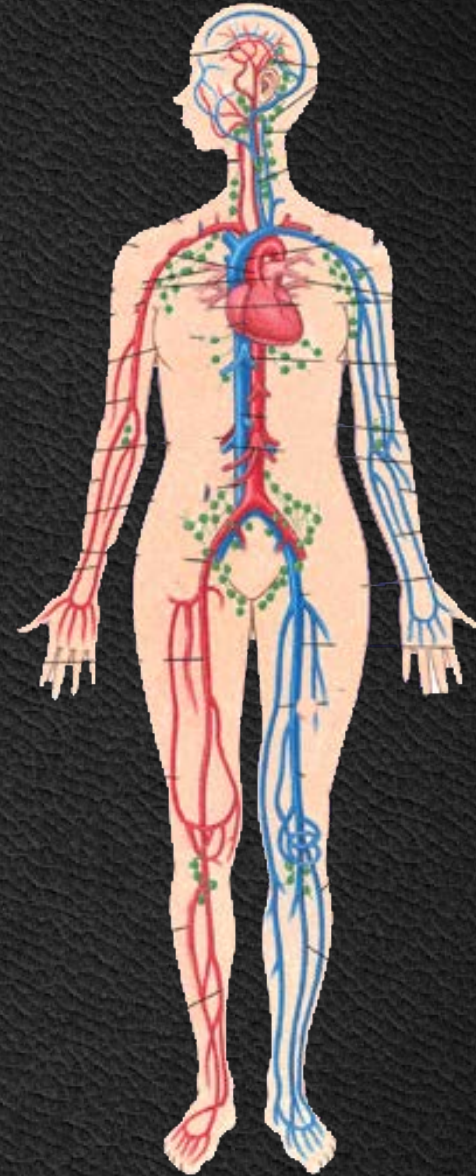
Αορτή

Άνω & Κάτω Σώμα

Τριχοειδή

Φλέβες

ΔΕ Κόλπος



Βιβλιογραφία

1. Αποστολάκης Γ.: **Ανατομική του ανθρώπου**. Εκδόσεις Παπαζήση, 1968.
2. Καμμάς Αντώνης: **Μαθήματα Ανατομικής**. Βήτα Ιατρικές Εκδόσεις, 2010.
3. Σάββας Α.: **Ανατομική του Ανθρώπου**. Εκδόσεις Κυριακίδη, 1979.
4. Σάββας Α.: **Επίτομη Ανατομική του Ανθρώπου & Άτλας**. Εκδόσεις Κυριακίδη, 1980.
5. Platzer Werner: **Εγχειρίδιο Ανατομικής του Ανθρώπου με Έγχρωμο Άτλαντα**. Εκδόσεις Λίτσας, 1998.
6. Agur A.M.R., Dalley A.F. : **Grant's atlas of anatomy**. 13th ed. Lippincott Williams & Wilkins, 2013.
7. Ellis H., Mahadevan V.: **Clinical Anatomy. Applied Anatomy for Students and Junior Doctors**. 13th ed, Willey, 2013.
8. Moore K., Agur M.R.A., Dalley F.A.: **Essential Clinical Anatomy**. 4th ed. Lippincott Williams & Wilkins 2012.
9. Netter Frank H.: **Atlas of Human Anatomy**. 5th Ed. Saunders, 2011.
10. Sobotta: **Άτλας Ανατομικής του Ανθρώπου**. Γ. Παρισιάνος, 1978

Ευχαριστώ για την Προσοχή σας!

