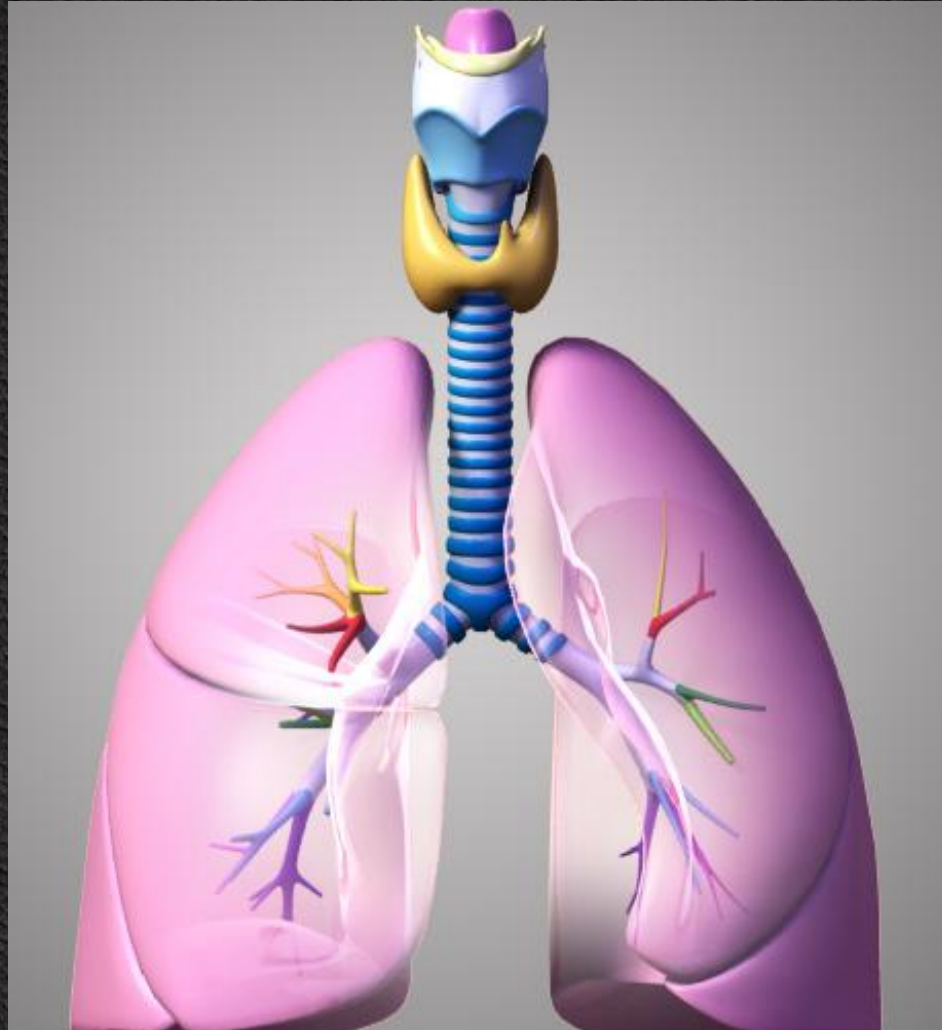


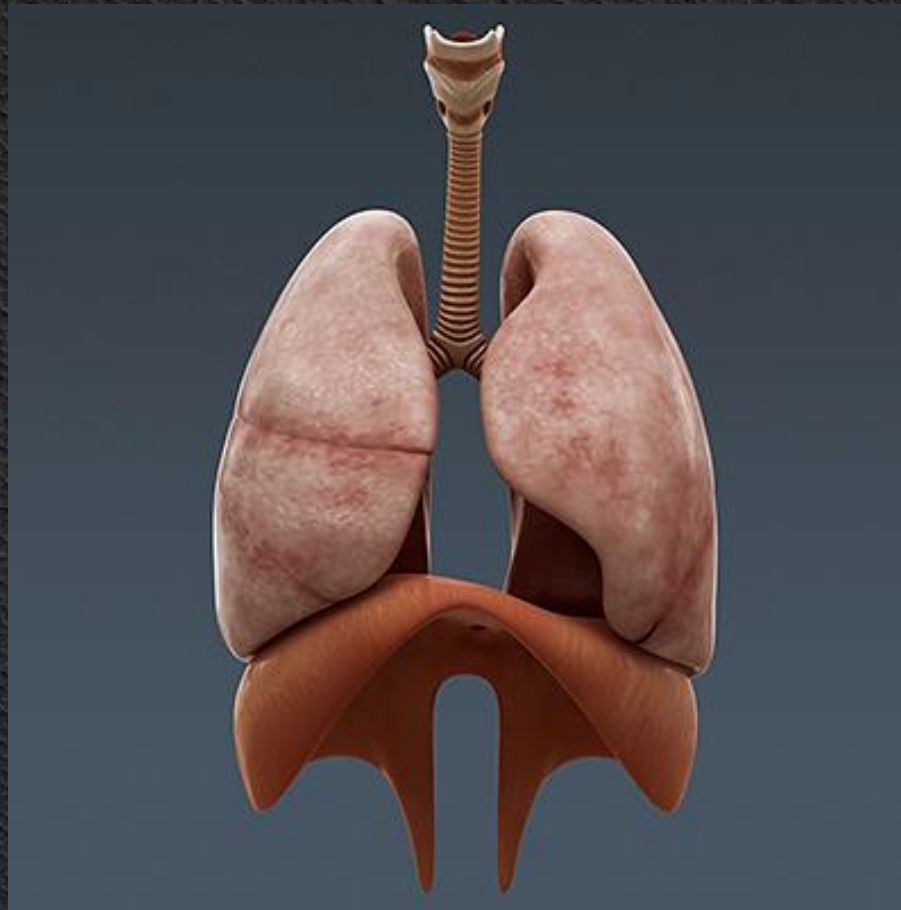
Αναπνευστικό Σύστημα



Ioannis Lazarettos
MD PhD Orthopaedic Surgeon

Αναπνευστικό Σύστημα

Το αναπνευστικό σύστημα εξυπηρετεί τη λειτουργία της αναπνοής, δηλαδή της ανταλλαγής αερίων στον οργανισμό



Όργανα Αναπνευστικού

Λάρυγγας
Τραχεία
Βρόγχοι
Πνεύμονες

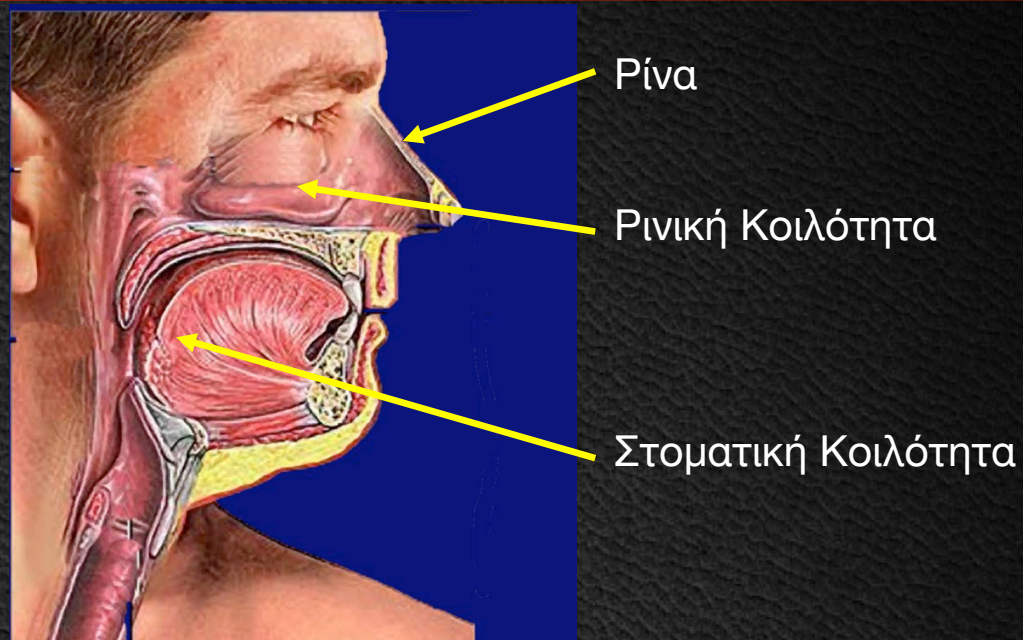


Άνω Αναπνευστική Οδός

Ρίνα

Ρινική Κοιλότητα

Στοματική Κοιλότητα



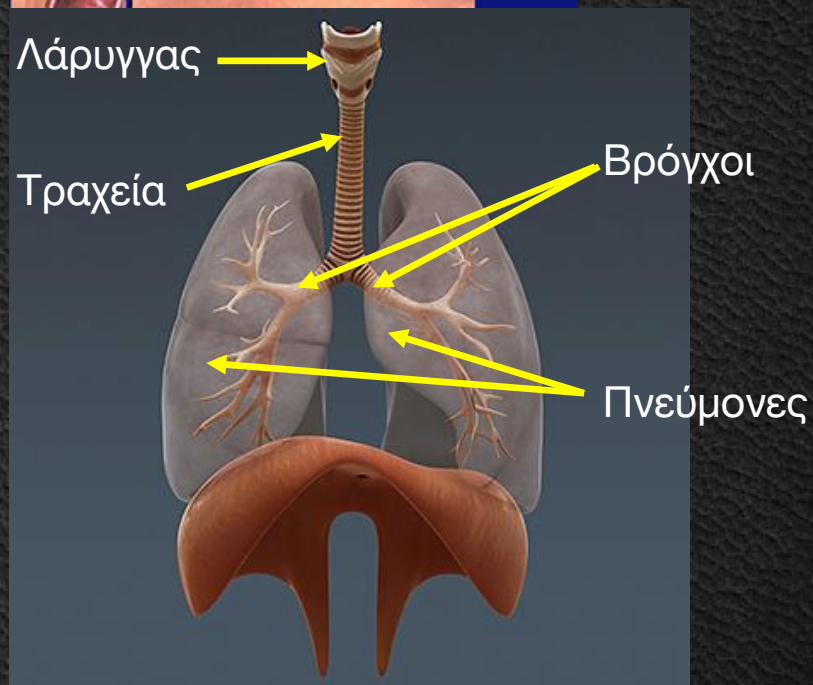
Κάτω Αναπνευστική Οδός

Λάρυγγας

Τραχεία

Βρόγχοι

Πνεύμονες



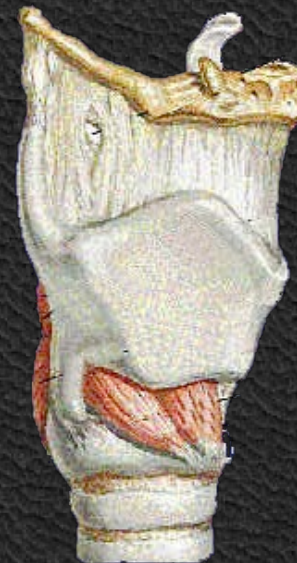
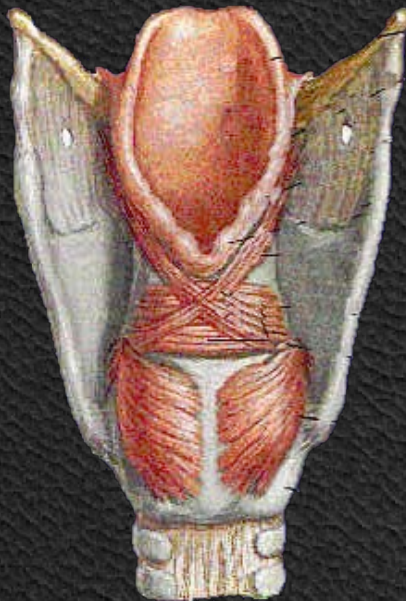
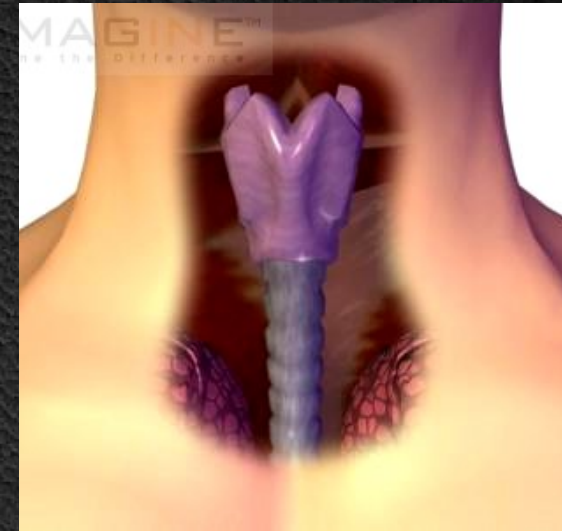
Λάρυγγας

Ινοχόνδρινος Σωλήνας

A4 – A6

Κάτω από το υοειδές οστόύν

Φάρυγγας - **Λάρυγγας** - Τραχεία



Λάρυγγας

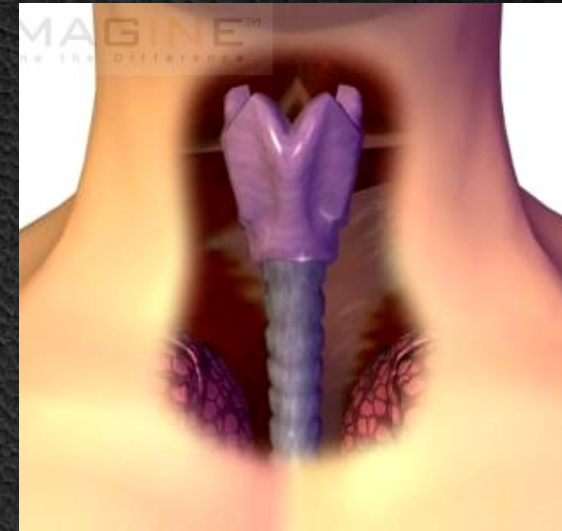
Χόνδροι

Σύνδεσμοι & Διαρθρώσεις

Μύες

Κοιλότητα

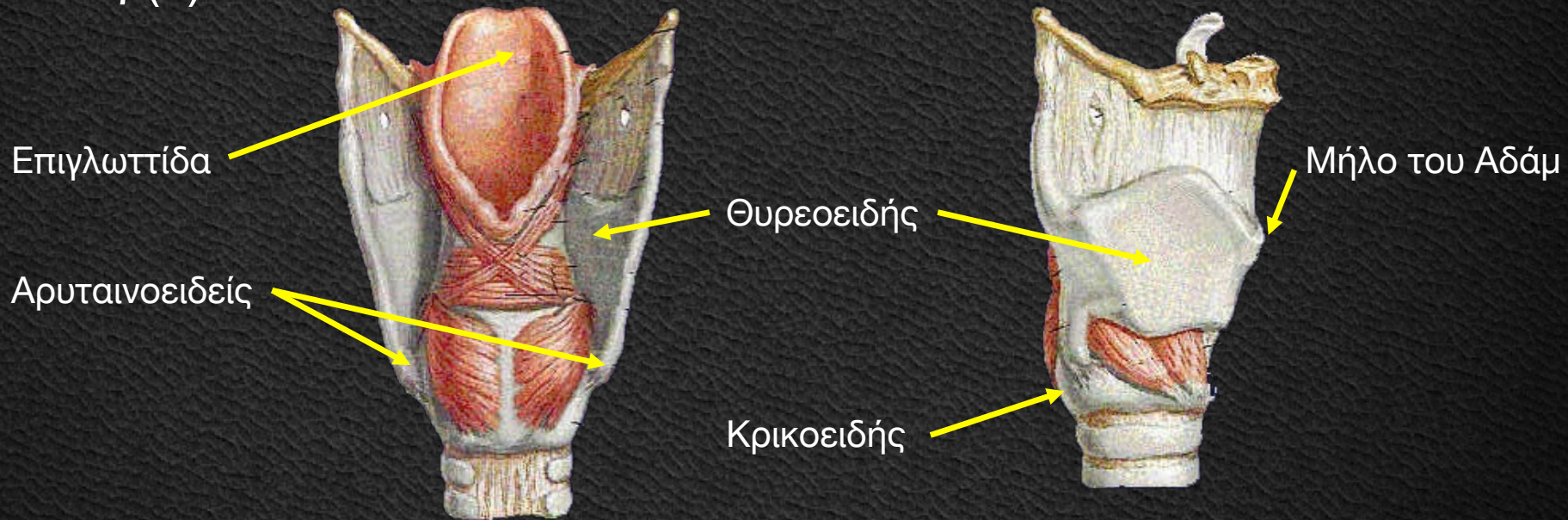
Αγγεία & Νεύρα



Λάρυγγας

Χόνδροι

- Κρικοειδής
- Θυροειδής
- Επιγλωττίδα
- Αρυταινοειδείς (2)
- Κερατοειδείς (2)
- Σφηνοειδείς (2)



Λάρυγγας

Σύνδεσμοι

Υοθυροειδείς

Υοθυροειδής Υμένας

Υοεπιγλωττιδικός Υμένας

Κρικοτραχειακός Σύνδεσμος

Τετράγωνος Υμένας

Φωνητικός Σύνδεσμος

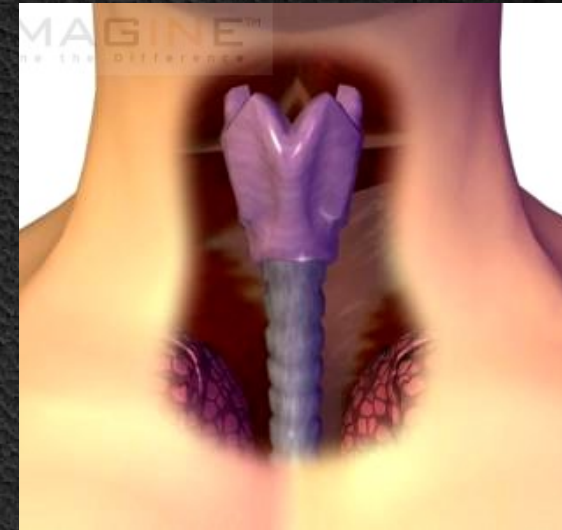
Κρικοθυροειδής Σύνδεσμος

Κρικοκερατοειδής Σύνδεσμος

Διαρθρώσεις

Κρικοθυροειδής

Κρικαρυταινοειδείς



Λάρυγγας

Μύες

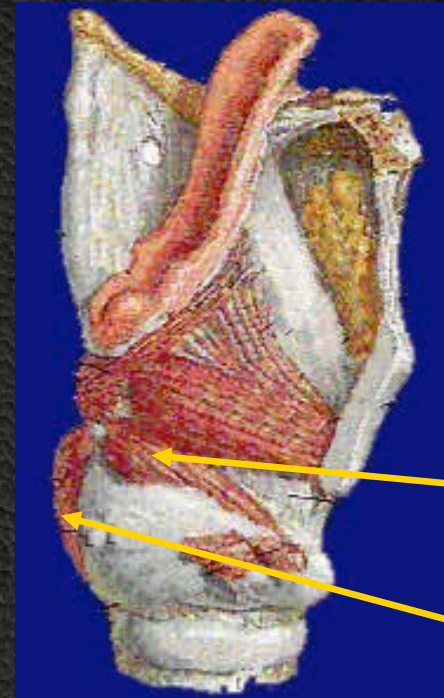
Οι μύες του λάρυγγα διακρίνονται σε **ετερόχθονες** & **αυτόχθονες**

Οι ετερόχθονες συνδέουν το λάρυγγα με παρακείμενα ανατομικά στοιχεία

Λάρυγγας

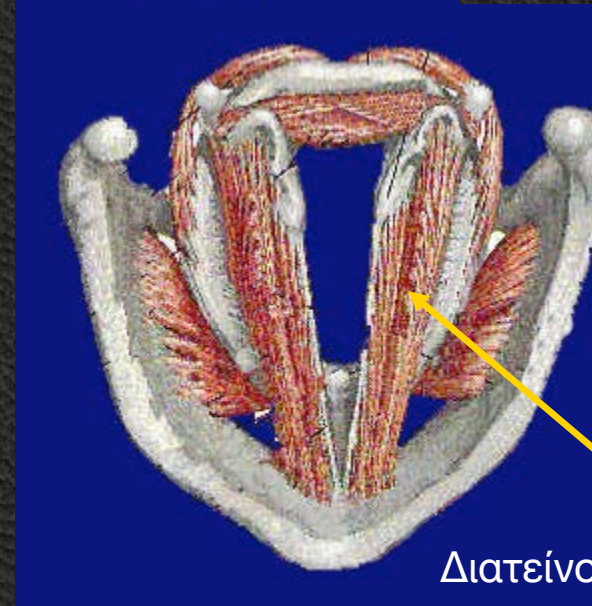
Ετερόχθονες
Στερνοθυρεοειδής
Θυρεοϋοειδής
Κάτω σφιγκτήρας του λάρυγγα

Αυτόχθονες
Πλάγιοι κρικαρυταινοειδείς
Στενεύουν τη σχισμή της γλωττίδας
Οπίσθιος κρικαρυταινοειδής
Διευρύνουν τη σχισμή της γλωττίδας
Κρικοθυρεοειδής
Παθητική διάταση φωνητικής πτυχής
Φωνητικός μυς
Ενεργητική διάταση φωνητικής πτυχής



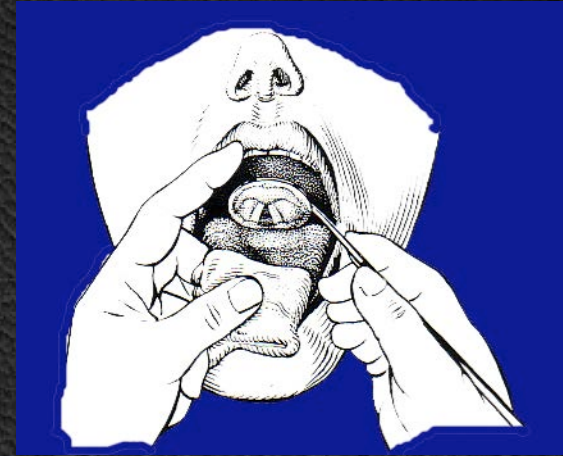
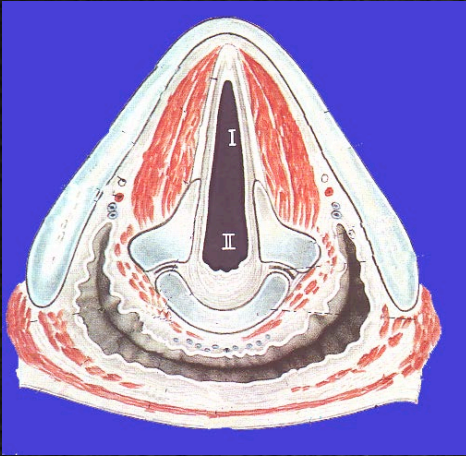
Πλάγιοι κρικαρυταινοειδείς

Οπίσθιος κρικαρυταινοειδής



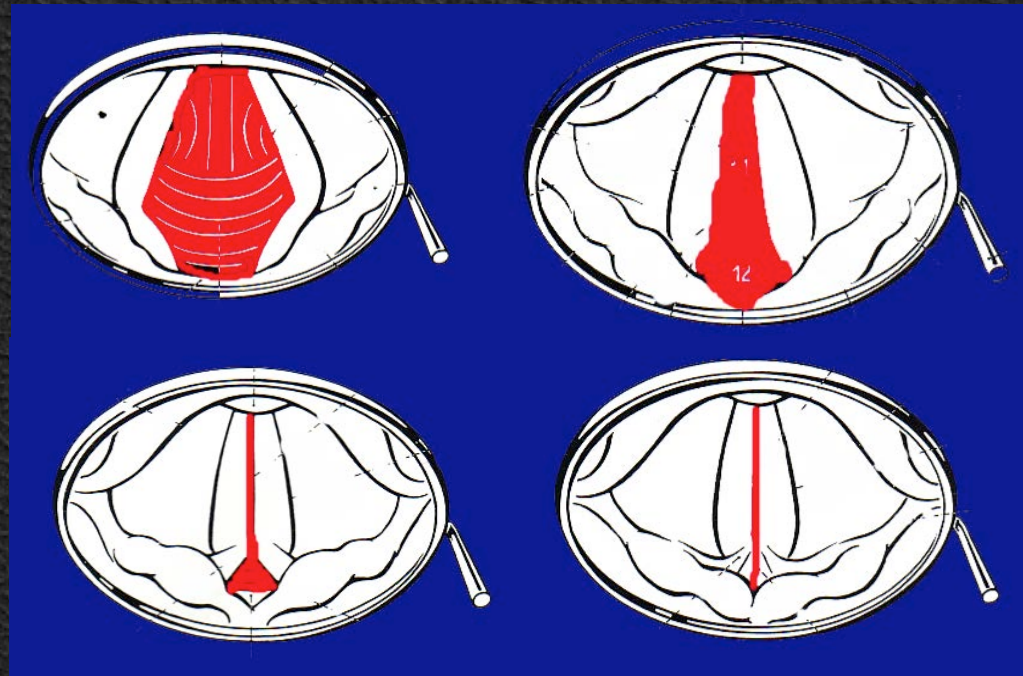
Διατείνοντες τις φωνητικές πτυχές

Λάρυγγας



**Βαθιά
Εισπνοή**

Ψίθυρος



**Ήρεμη
Αναπνοή**

**Ψιλοί
Τόνοι**

Λάρυγγας

Αγγεία & Νεύρα

Αγγείωση

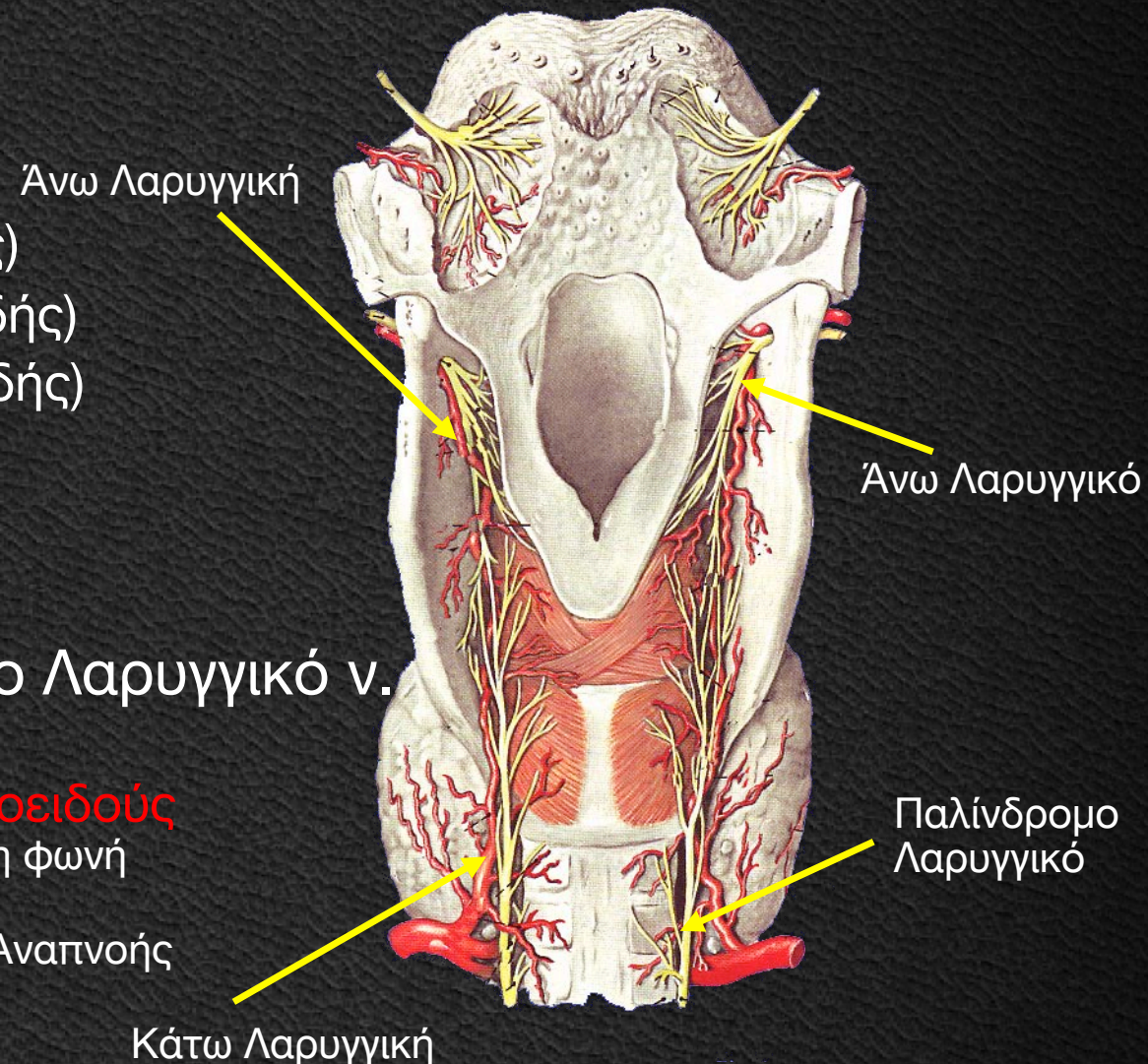
Άνω Λαρυγγική (Άνω Θυρεοειδής)
Κρικοθυρεοειδής (Άνω Θυρεοειδής)
Κάτω Λαρυγγική (Κάτω Θυρεοειδής)

Νεύρωση

Άνω Λαρυγγικό ν.
Κάτω Λαρυγγικό ή Παλίνδρομο Λαρυγγικό ν.

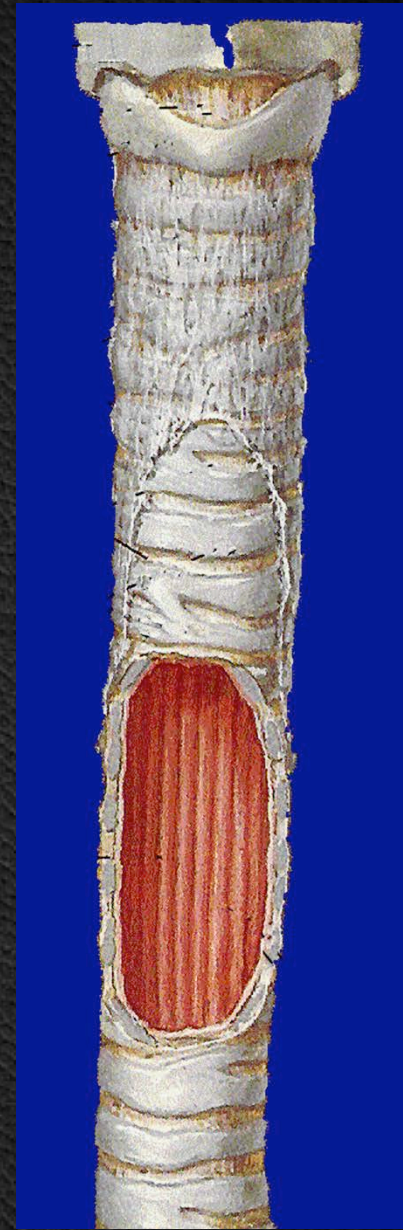
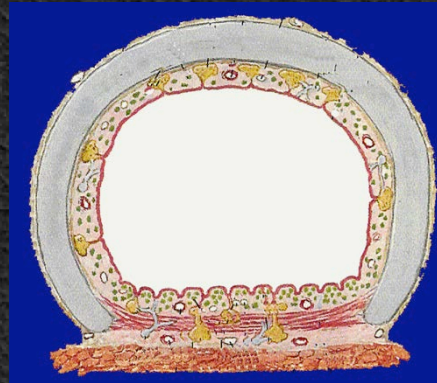
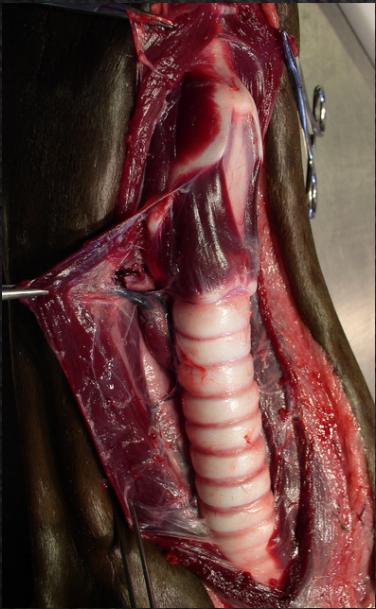
Βλάβη νεύρων σε επεμβάσεις Θυρεοειδούς

Βλάβη Άνω Λαρυγγικού: μερική αδυναμία στη φωνή
Βλάβη Παλίνδρομου: Επηρεασμός φωνής
Βλάβη 2 παλίνδρομων: Αφωνία & Δυσκολία Αναπνοής

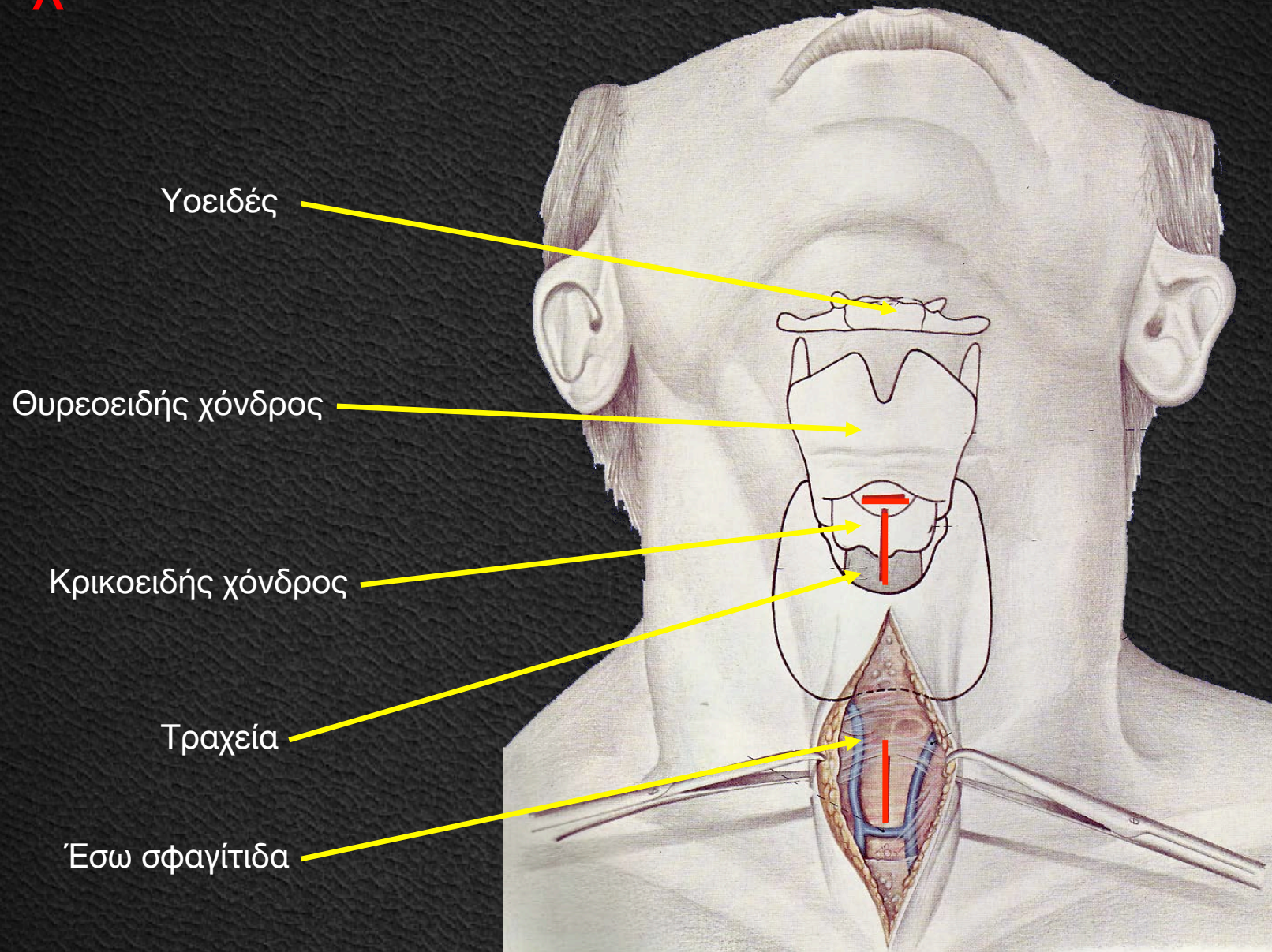


Τραχεία

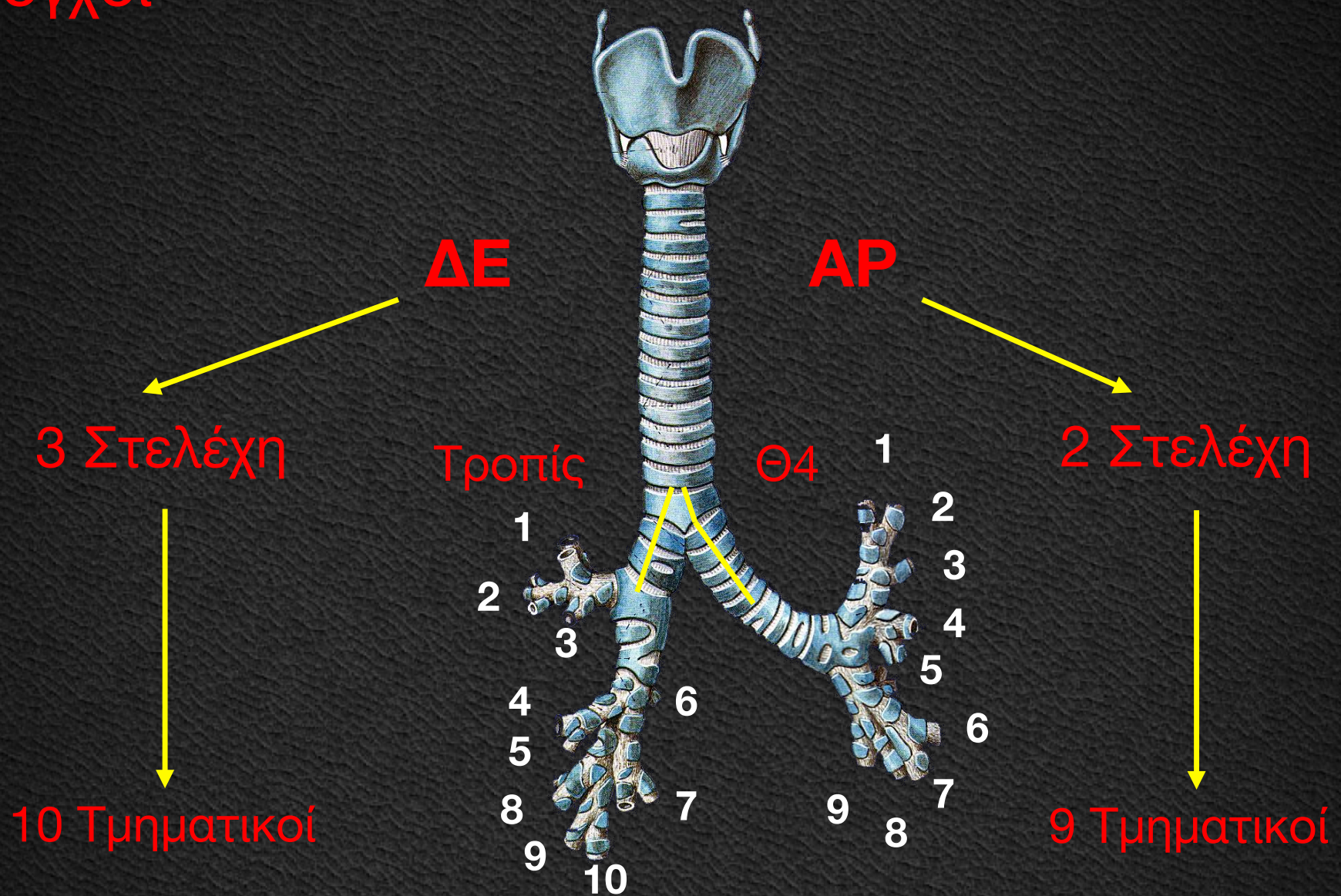
Ινοχόνδρινος σωλήνας
10-11cm
Στο ύψος Α6-Θ4
16-20 χόνδρινα ημικρίκια
Υμενώδες πίσω τμήμα



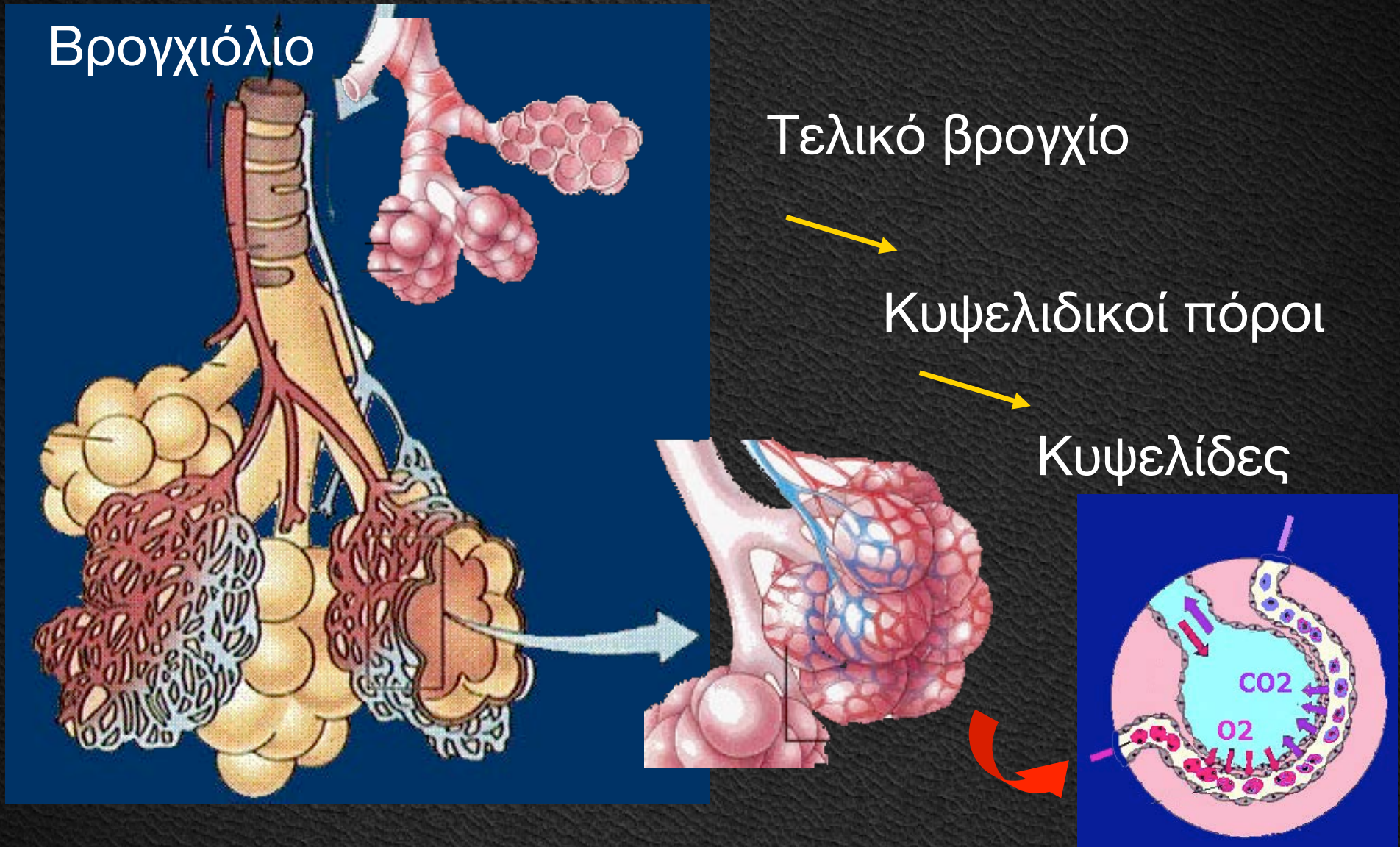
Τραχεία



Βρόγχοι

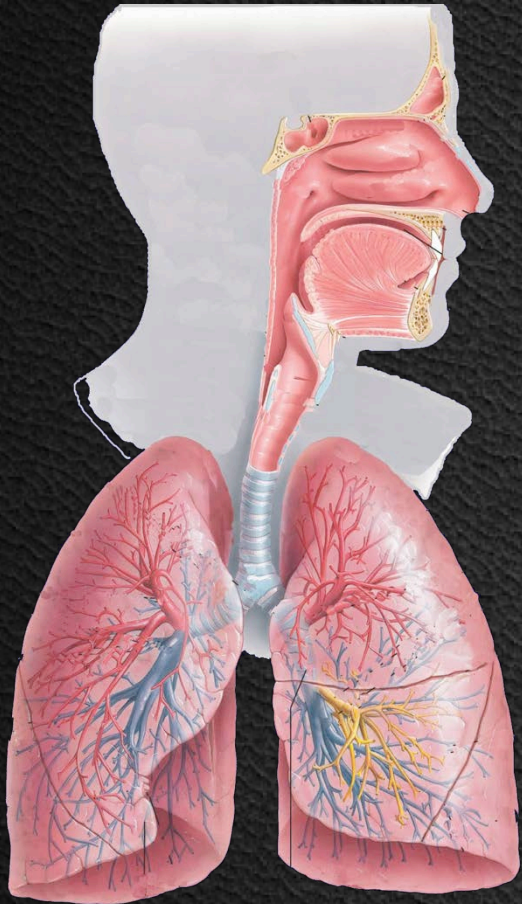


Βρόγχοι

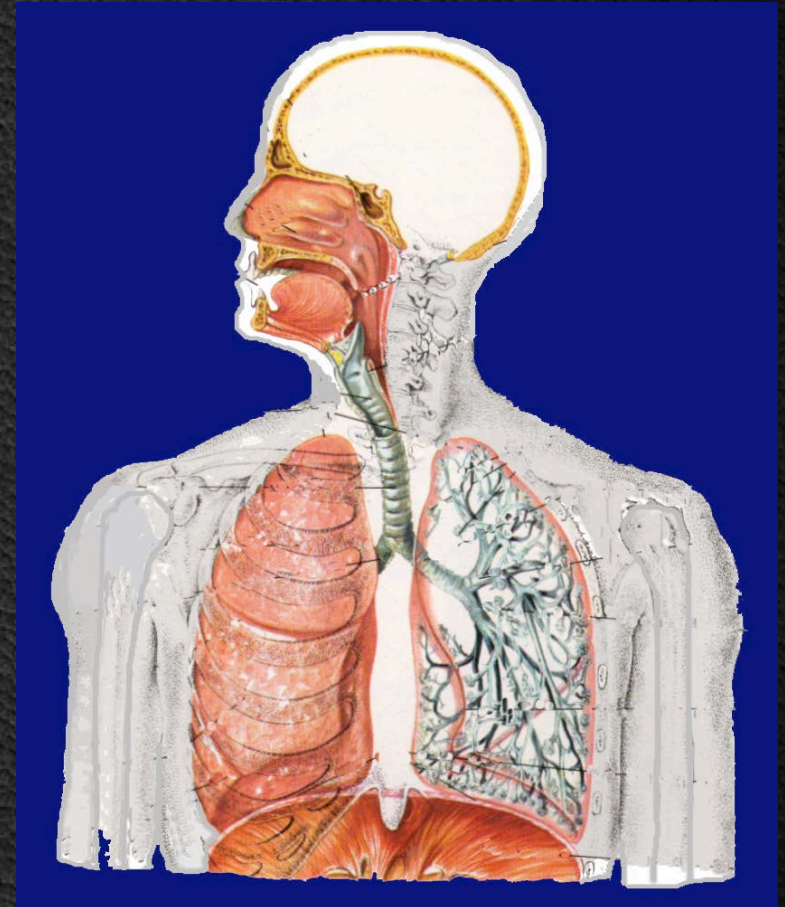


Πνεύμονες

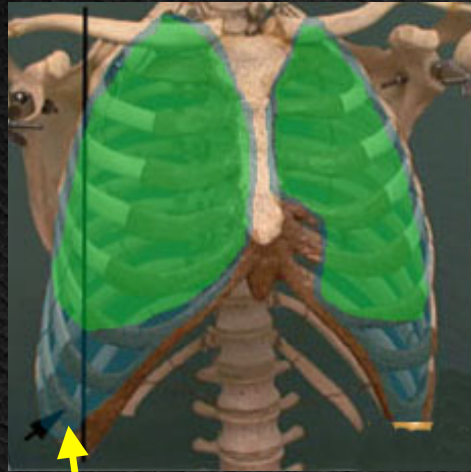
Κύριο όργανο της Αναπνοής



Πνεύμονας καπνιστή

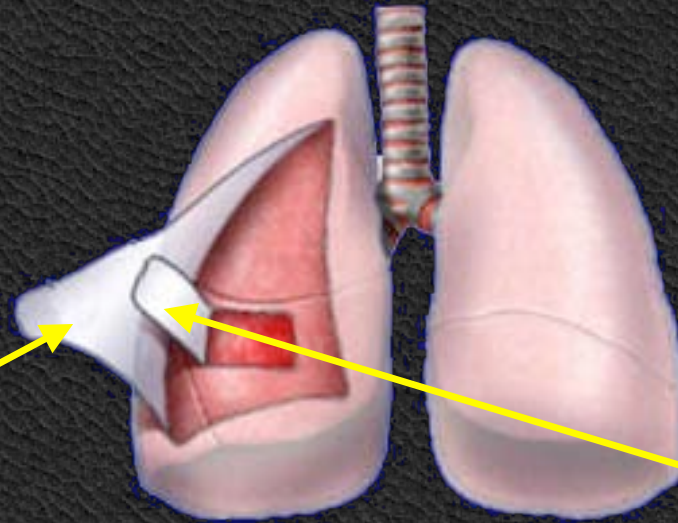


Πνεύμονες

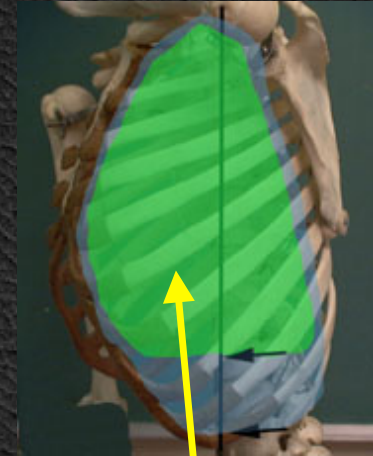


Θ12

Υπεζωκότας



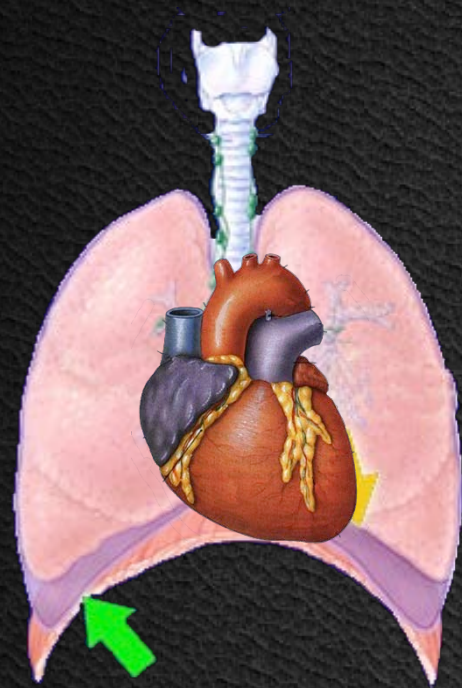
Περίτονο ή τοιχωματικό



Θ10

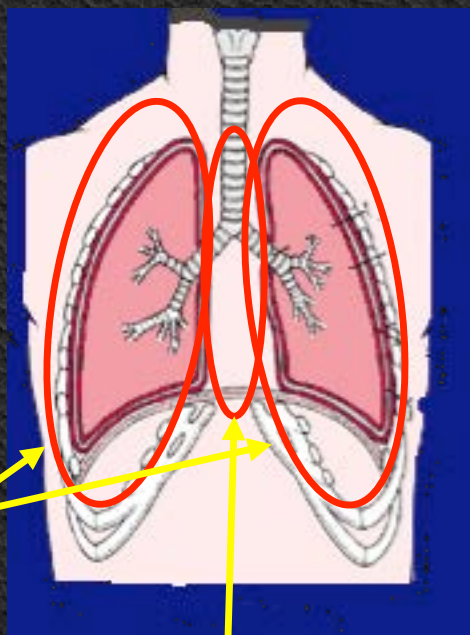
Περίσπλαγχο ή πνευμονικό

Πνεύμονες

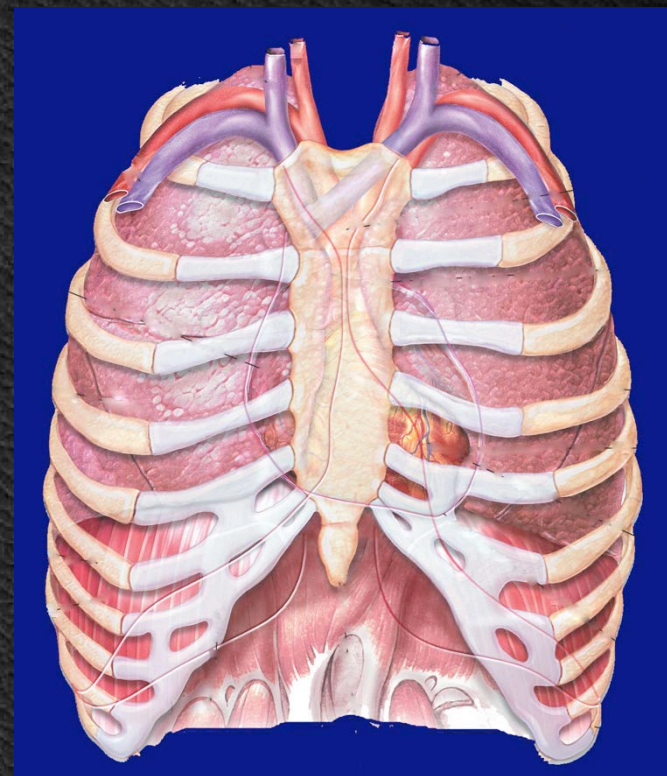


2 πλάγιες υπεζωκοτικές

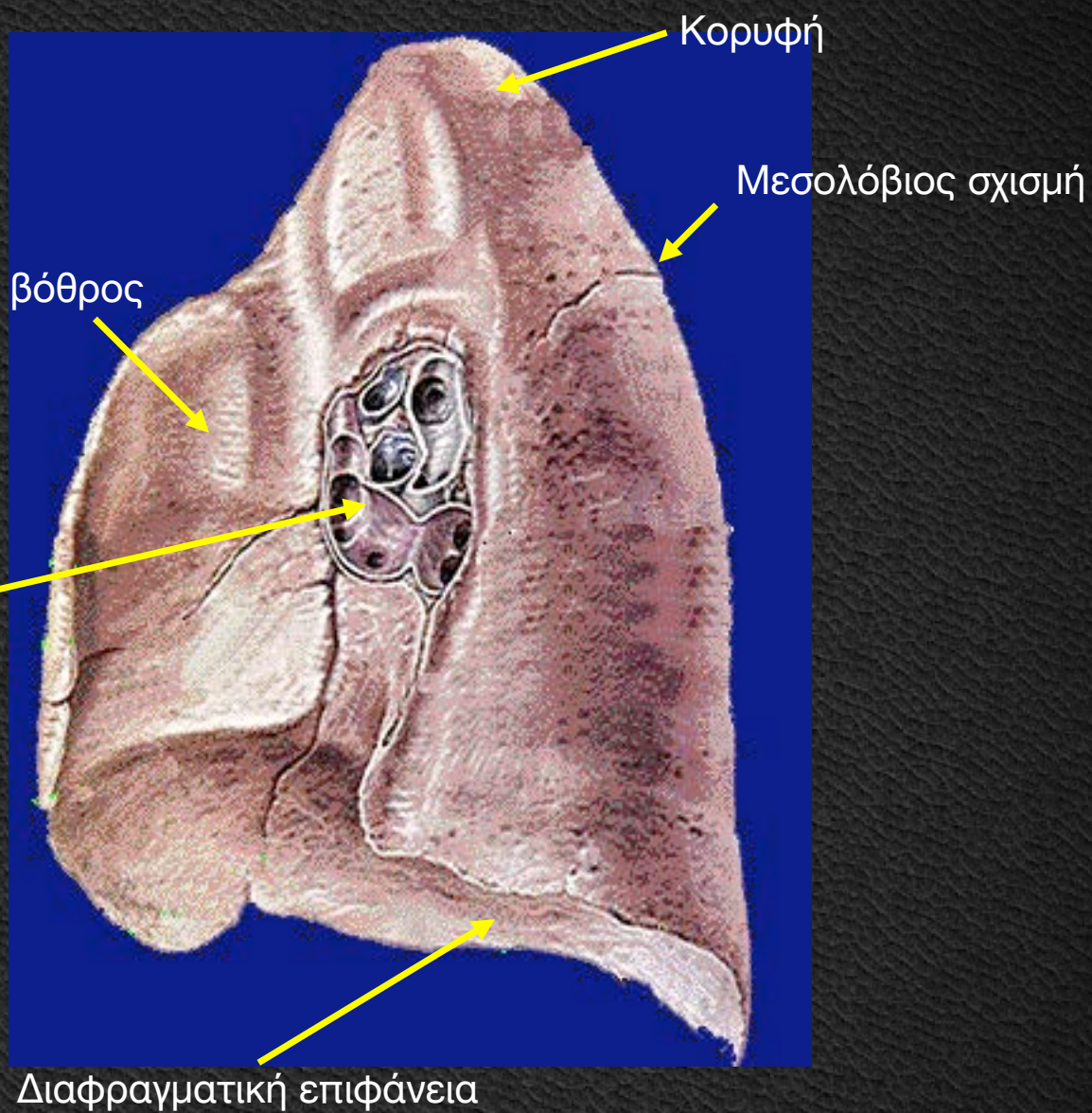
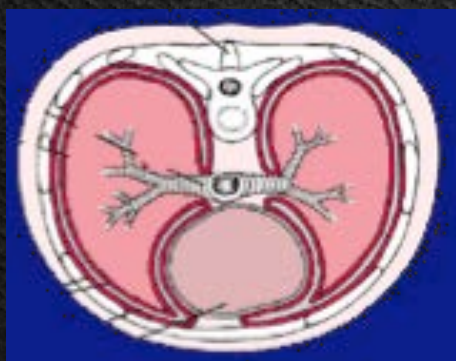
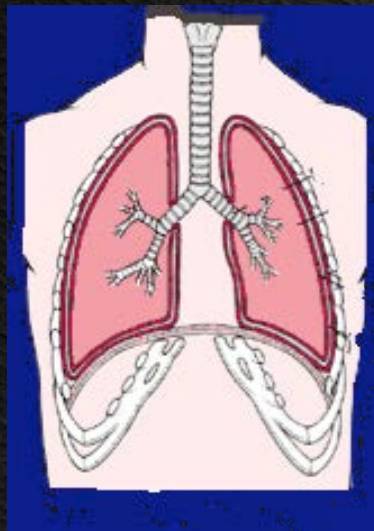
Υπεζωκότηας



Μεσοπνευμόνιο



Πνεύμονες

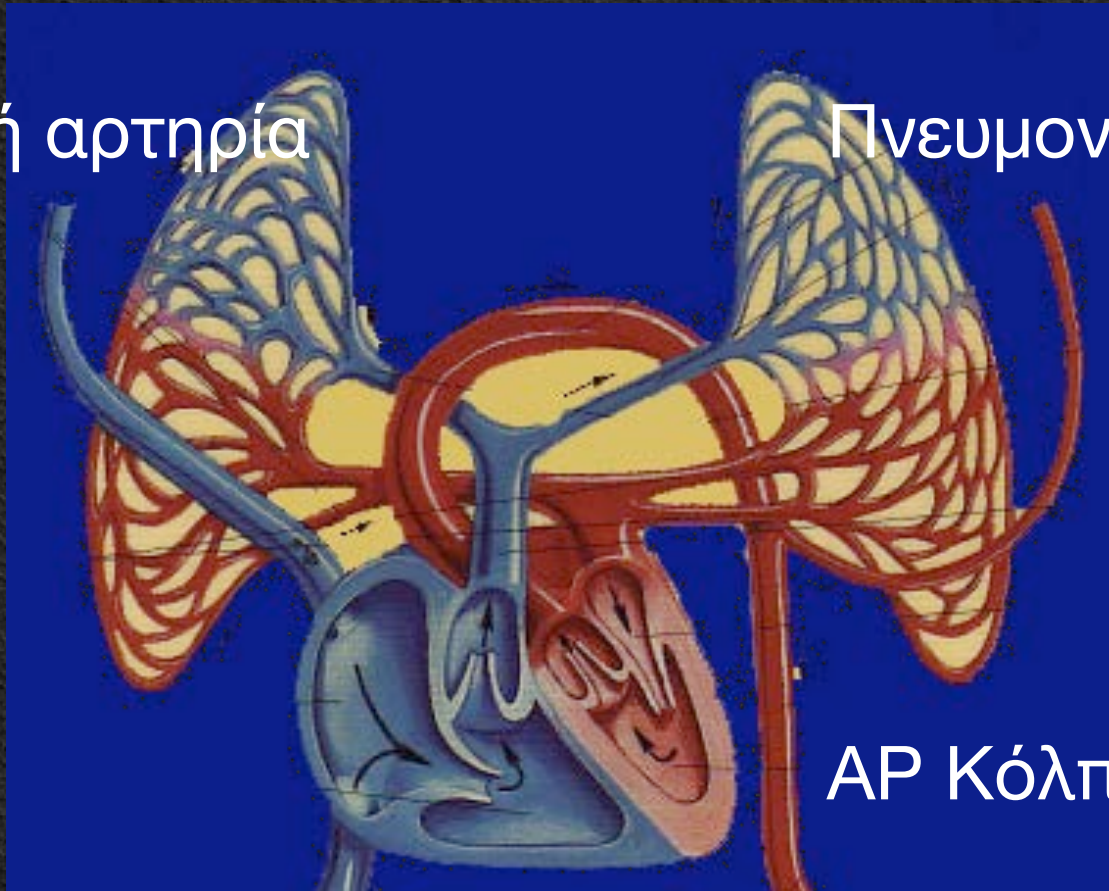


Πνεύμονες

Μικρή κυκλοφορία

Πνευμονική αρτηρία

Πνευμονικές φλέβες



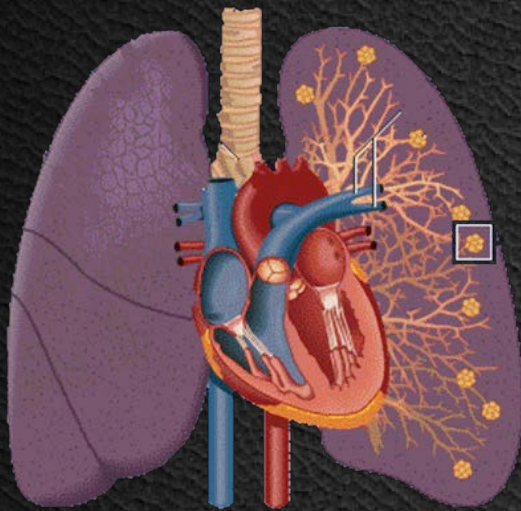
ΔΕ Κοιλία

ΑΡ Κόλπος

Πνεύμονες

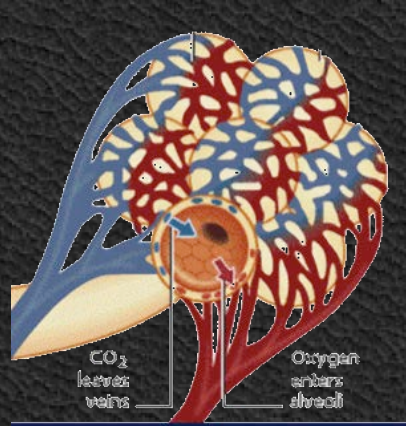
Αρχιτεκτονική- Δομή

Πνευμονικό λόβιο

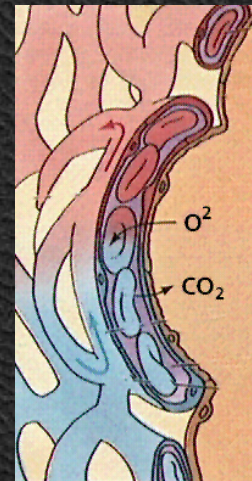


Βρογχιόλιο

Κυψελίδες



Αρτηριόλιο



Ανταλλαγή Αερίων

Βιβλιογραφία

1. Αποστολάκης Γ.: **Ανατομική του ανθρώπου**. Εκδόσεις Παπαζήση, 1968.
2. Καμμάς Αντώνης: **Μαθήματα Ανατομικής**. Βήτα Ιατρικές Εκδόσεις, 2010.
3. Σάββας Α.: **Ανατομική του Ανθρώπου**. Εκδόσεις Κυριακίδη, 1979.
4. Σάββας Α.: **Επίτομη Ανατομική του Ανθρώπου & Άτλας**. Εκδόσεις Κυριακίδη, 1980.
5. Platzer Werner: **Εγχειρίδιο Ανατομικής του Ανθρώπου με Έγχρωμο Άτλαντα**. Εκδόσεις Λίτσας, 1998.
6. Agur A.M.R., Dalley A.F. : **Grant's atlas of anatomy**. 13th ed. Lippincott Williams & Wilkins, 2013.
7. Ellis H., Mahadevan V.: **Clinical Anatomy. Applied Anatomy for Students and Junior Doctors**. 13th ed, Willey, 2013.
8. Moore K., Agur M.R.A., Dalley F.A.: **Essential Clinical Anatomy**. 4th ed. Lippincott Williams & Wilkins 2012.
9. Netter Frank H.: **Atlas of Human Anatomy**. 5th Ed. Saunders, 2011.
10. Sobotta: **Άτλας Ανατομικής του Ανθρώπου**. Γ. Παρισιάνος, 1978

Ευχαριστώ για την Προσοχή σας!

