

Ουροποιητικό Σύστημα



Ioannis Lazarettos
MD PhD Orthopaedic Surgeon

Σύστημα παραγωγής και απέκκρισης των ούρων

Ρύθμιση ηλεκτρολυτών
Διατήρηση οξεοβασικής ισορροπίας

Ουροποιητικό Σύστημα

Εκκριτική μοίρα

Νεφροί

Αποχετευτική μοίρα

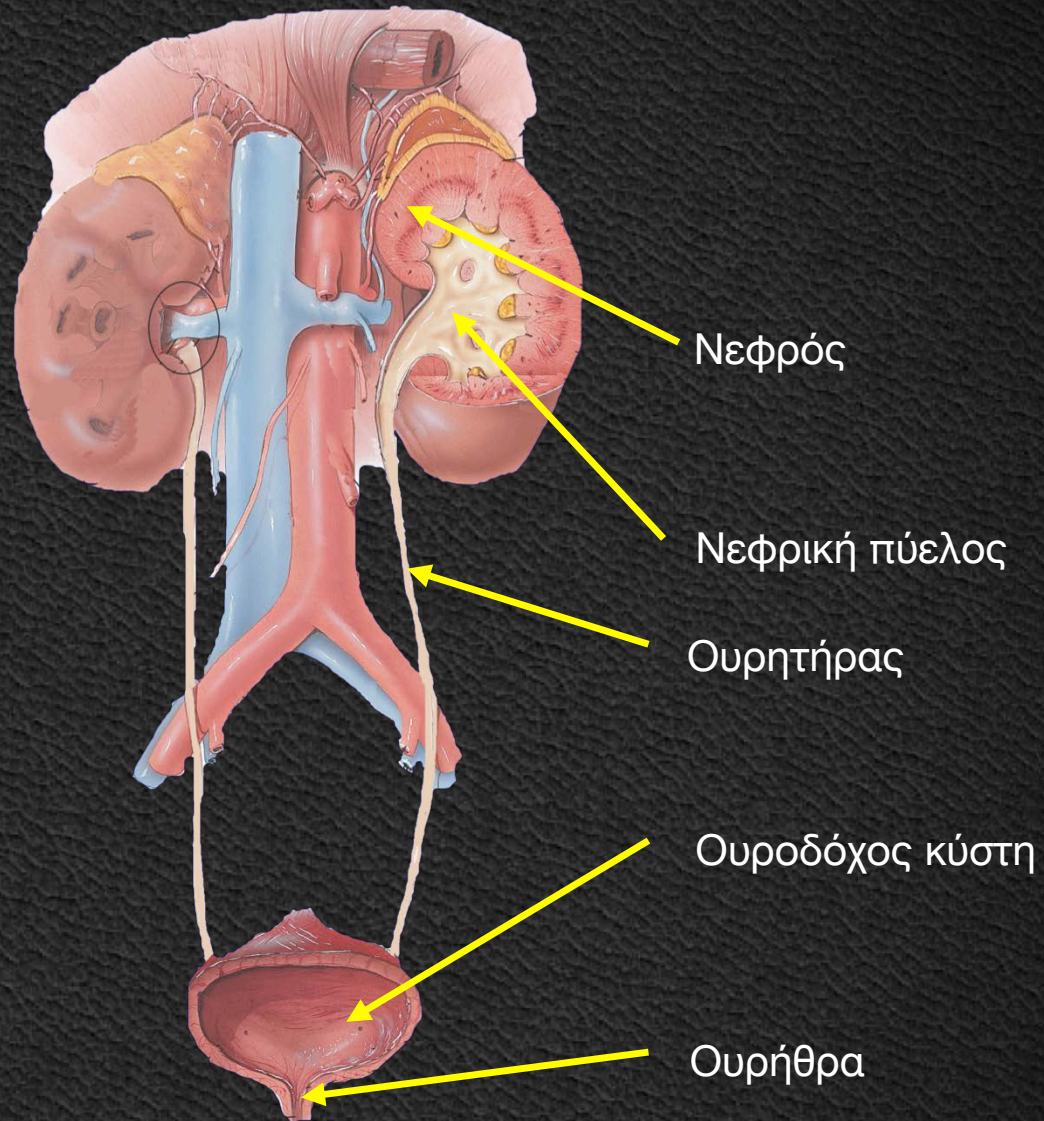
Νεφρική πύελος

Νεφρικοί κάλυκες

Ουρητήρες

Ουροδόχος κύστη

Ουρήθρα



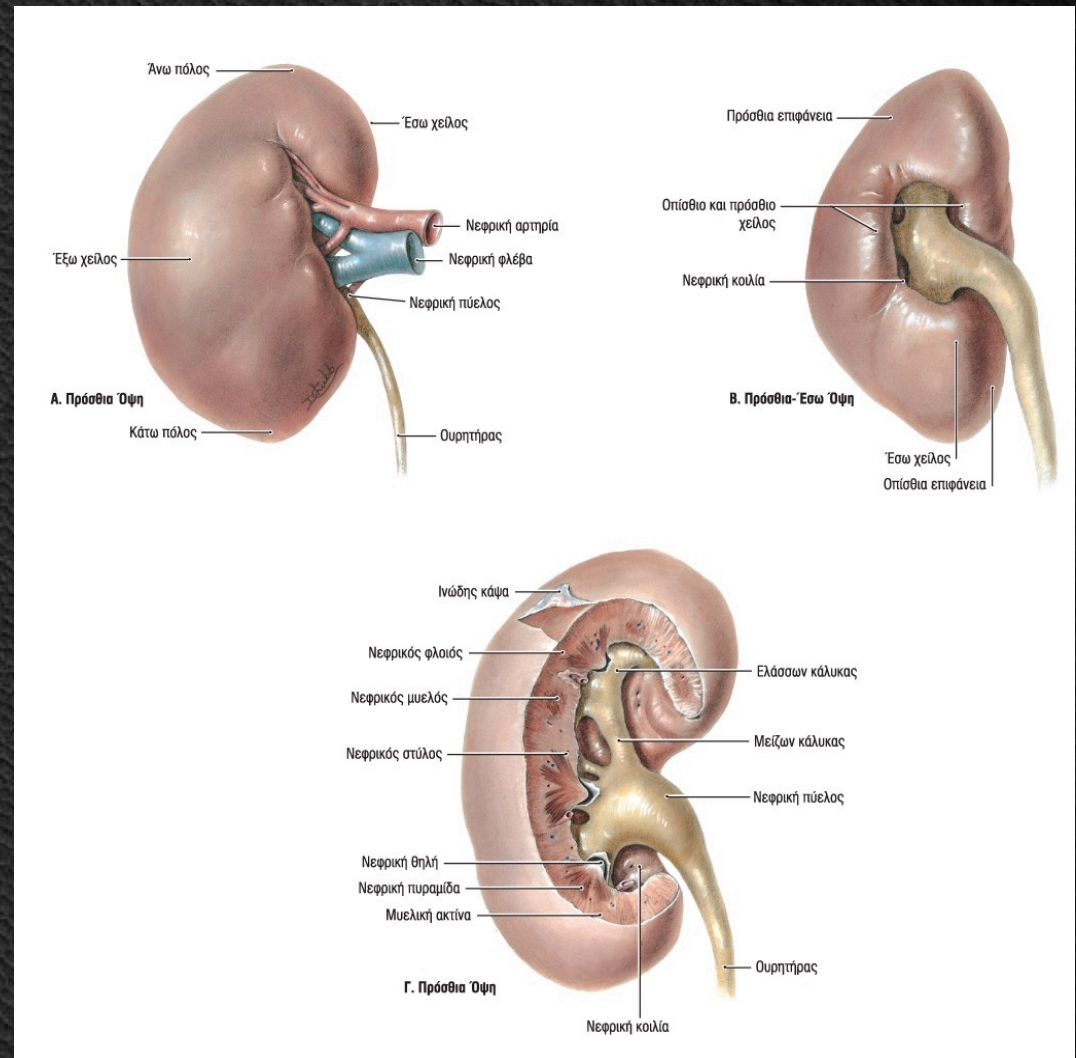
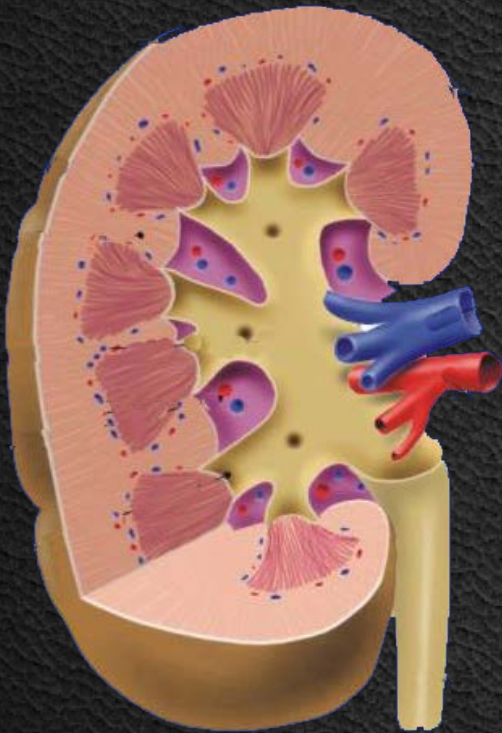
Νεφρός

Σχήμα φασολιού

135 – 155 gr

Οπισθοπεριτοναϊκό χώρος

Θ12 – Ο3



Νεφρός

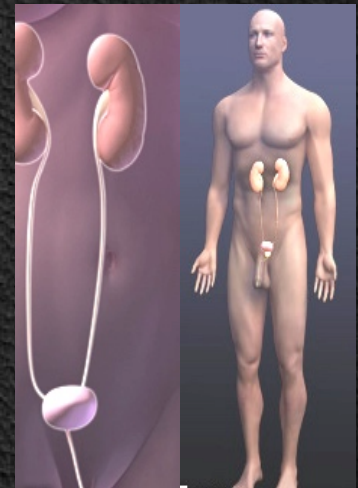
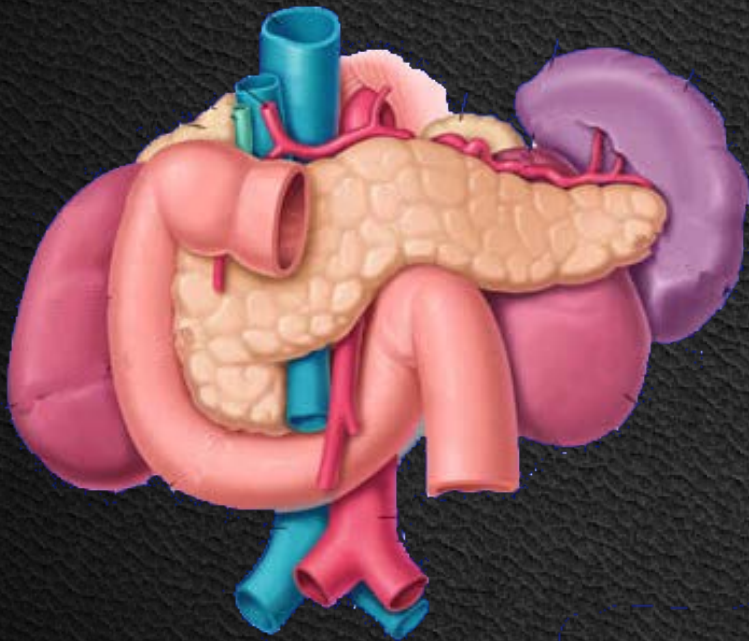
Σχέσεις

ΔΕ χαμηλότερα ΑΡ

ΔΕ ήπαρ, 12δάκτυλο, ΔΕ κολική καμπή

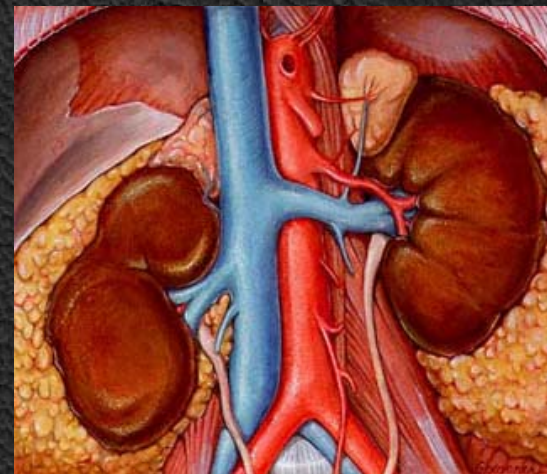
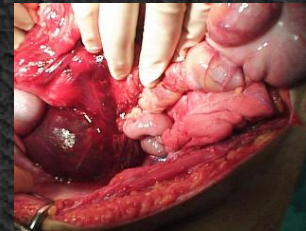
ΑΡ σπλήνας, πάγκρεας, ΑΡ κολική καμπή

Οπίσθια επιφάνεια με διάφραγμα, 12^η πλευρά



Νεφρός

Καλύπτεται από περιτόναιο
Χωρίζεται από νεφρική περιτονία
Πρόσθιο πέταλο
Πέταλο Zuckerkandl
Περινεφρικό λίπος
Ινώδης χιτώνας νεφρού



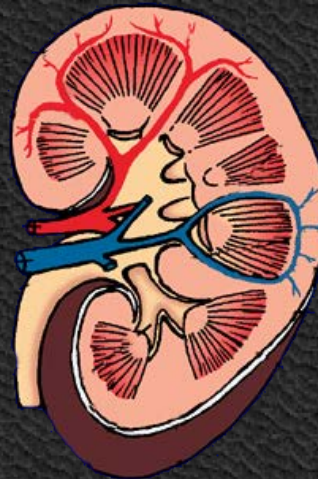
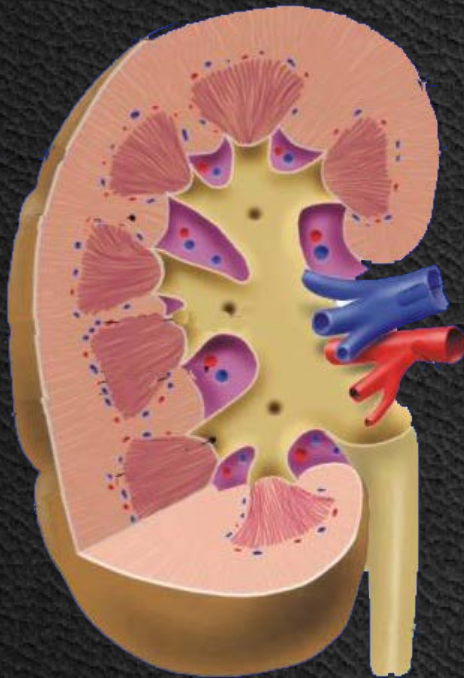
Νεφρός

Μοίρες

Μυελώδης μοίρα

Φλοιώδης μοίρα

Ουροφόρα σωληνάρια



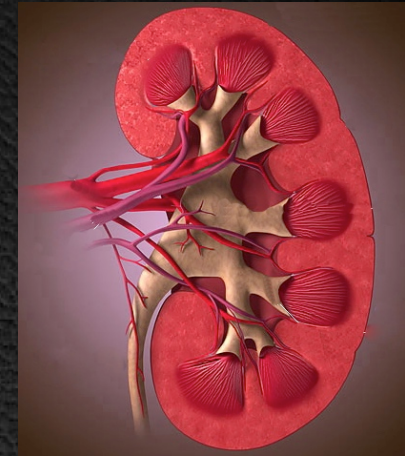
Νεφρός

Μυελώδης μοίρα

8-12 νεφρικές πυραμίδες Malpighi

Κορυφή = θηλή

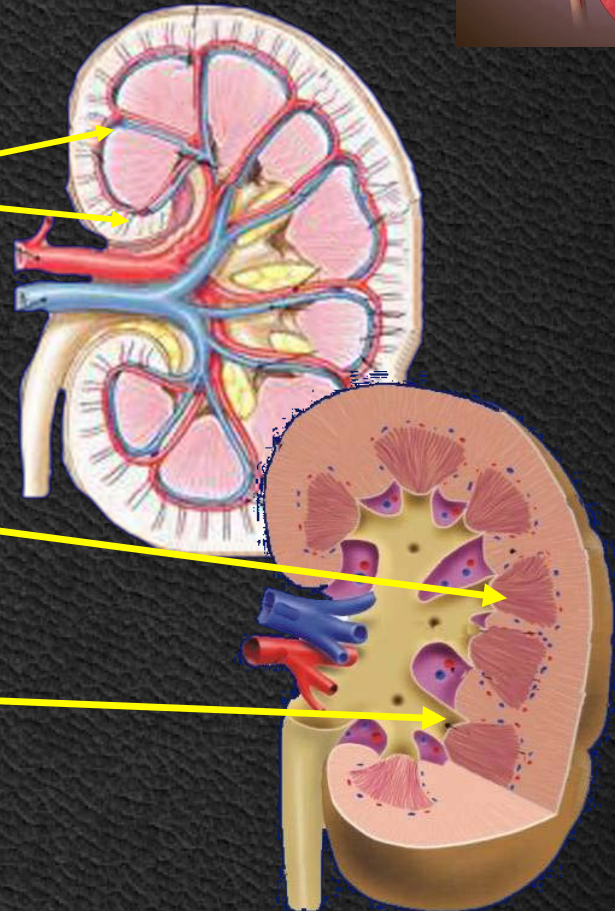
Ηθμός



Πυραμίδες Malpighi

Κορυφή

Ηθμός

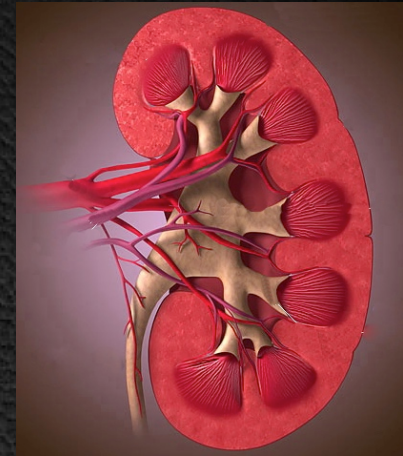


Νεφρός

Φλοιώδης μοίρα

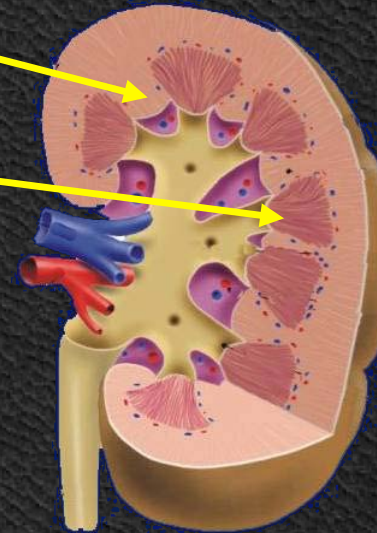
Νεφρικοί στύλοι Bertini

Μυελώδεις ακτίνες



Νεφρικοί στύλοι Bertini

Μυελώδεις ακτίνες



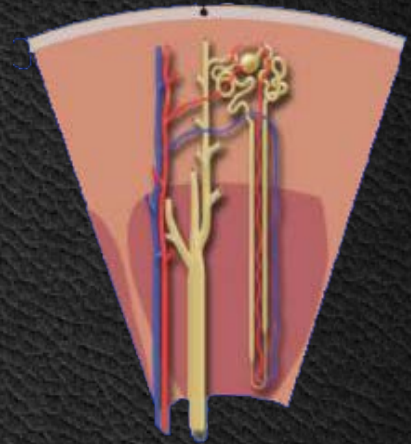
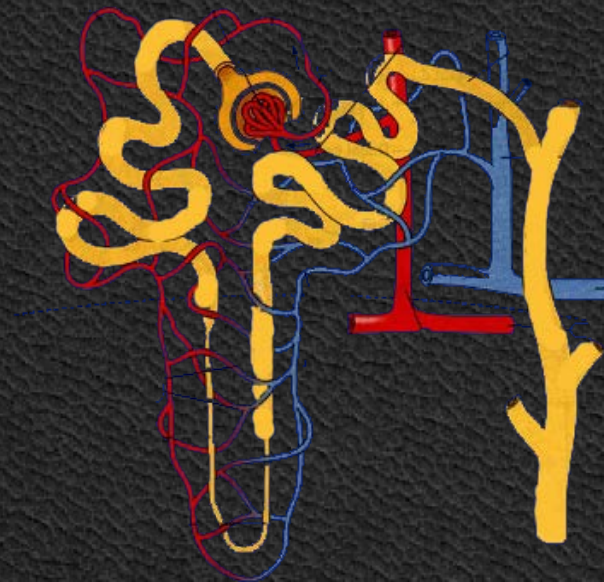
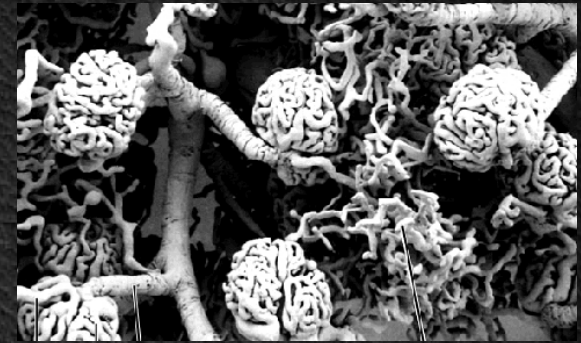
Νεφρός

Ουροφόρα σωληνάρια

5,5cm

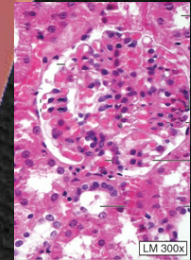
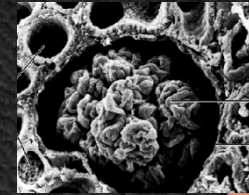
Τυφλό άκρο του Bowman

Ανοικτό προς θηλή



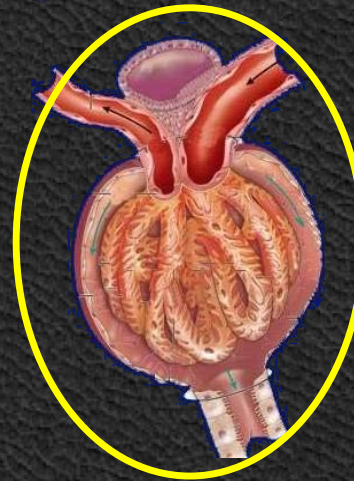
Νεφρός

Ουροφόρα σωληνάρια
Έλυτρο Bowman
Αγγειώδες σπείραμα



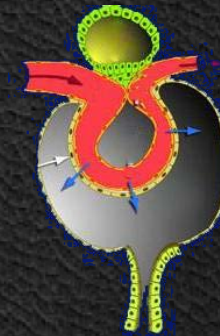
Νεφρικό Σωμάτιο

Προσαγωγό



Ουροφόρος πόλος

Απαγωγό



Νεφρός

Ουροφόρα σωληνάρια

1^ο εσπειραμένο νεφρικό σωληνάριο

Αγκύλη Henle

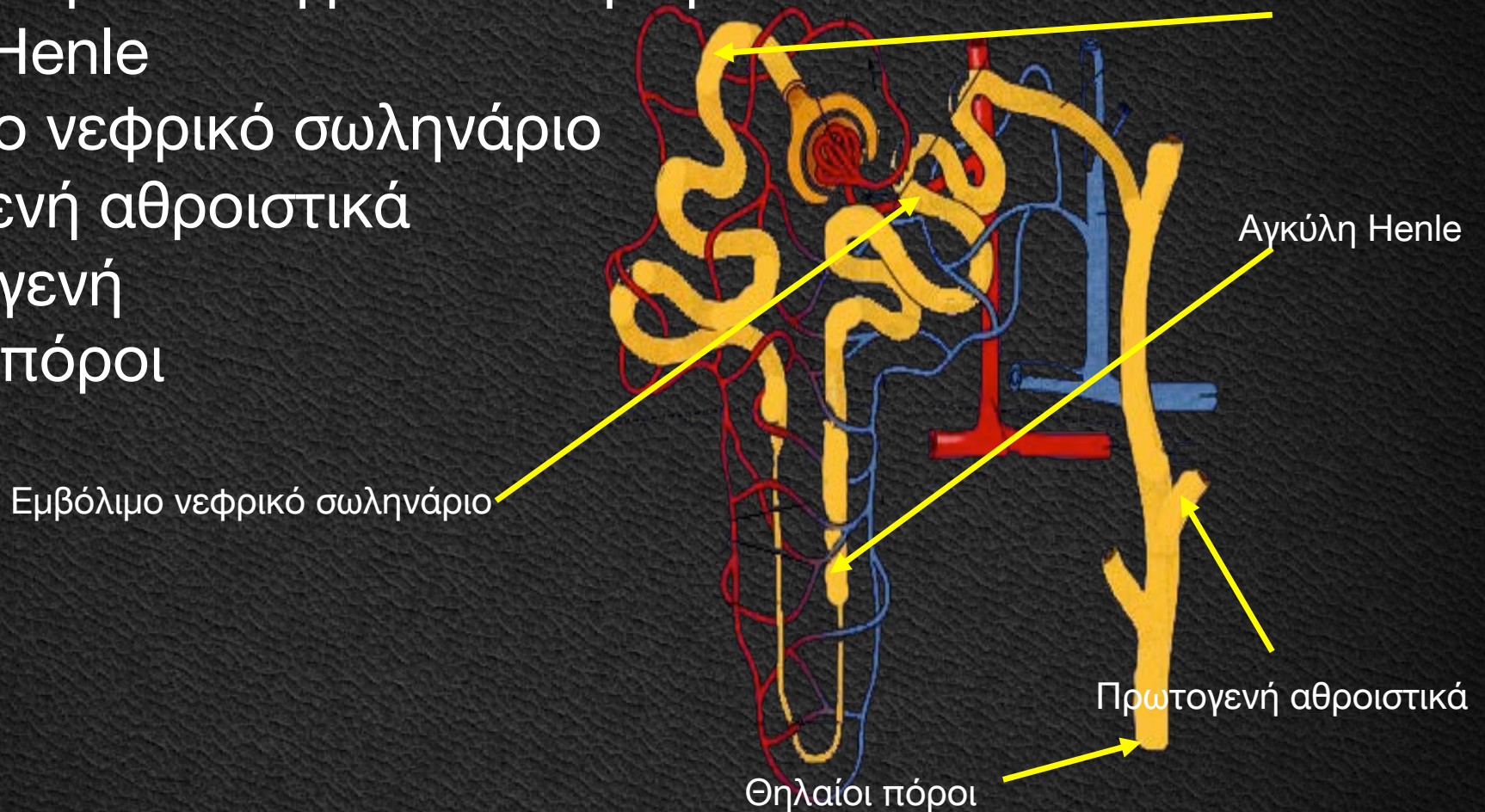
Εμβόλιμο νεφρικό σωληνάριο

Πρωτογενή αθροιστικά

Τεταρτογενή

Θηλαίοι πόροι

1^ο εσπειραμένο νεφρικό σωληνάριο



Νεφρός

Νεφρώνας

Νεφρικό σωματίο

Εσπειραμένο

Αγκυλωτό

Εμβόλιμο



Νεφρός

Αποχετευτική μοίρα

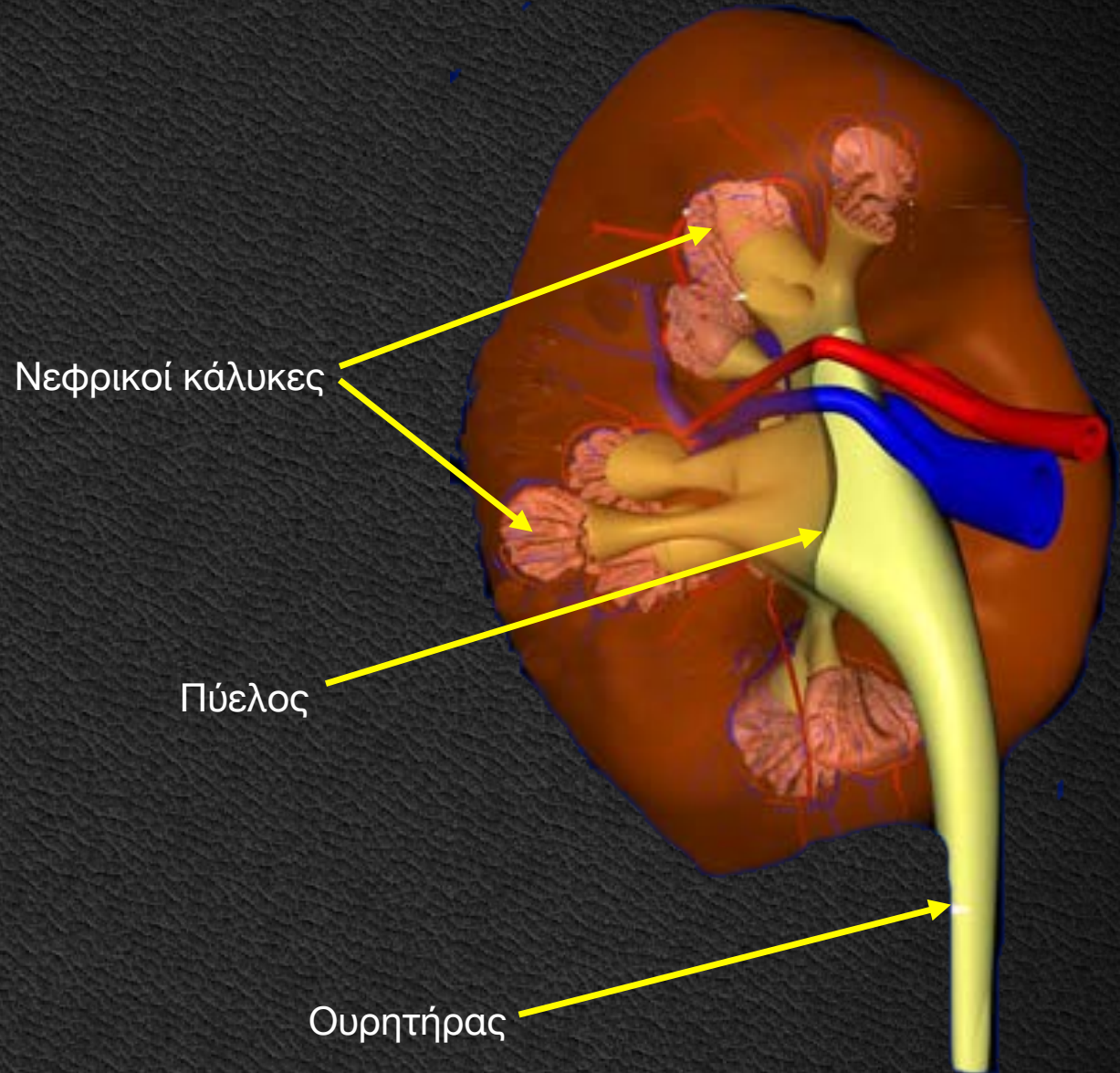
Νεφρικοί κάλυκες

Μείζονες 2-3

Ελάσσονες 9

Πύελος

Ουρητήρας



Ουρητήρας

Σωλήνας 26-30cm

Διασταυρώνεται:

Σπερματικά αγγεία

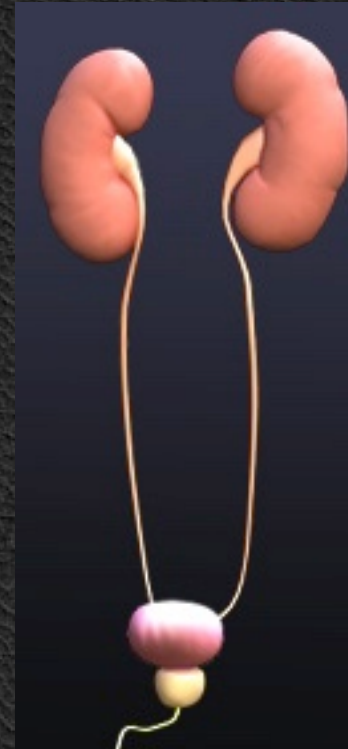
Σπερματικό πόρο

Λαγόνια αγγεία

Θυροειδή αγγεία

Ακουμπά σε ωοθήκες

Μπροστά από ψοίτη



Αγγείωση

Νεφρός

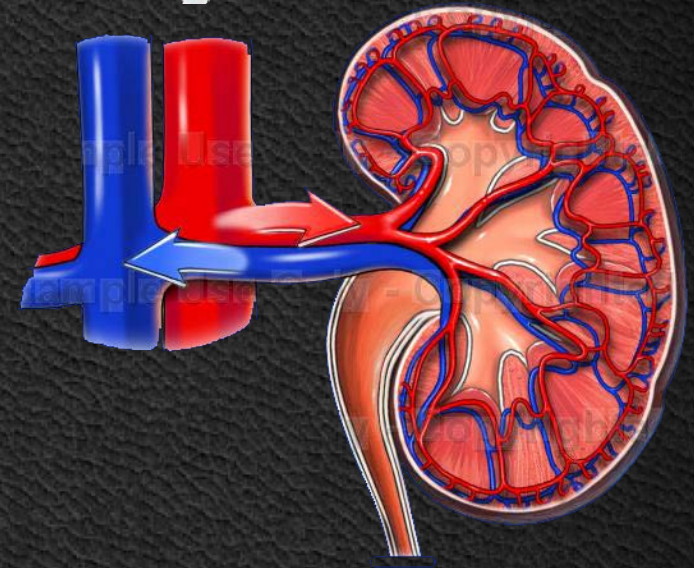
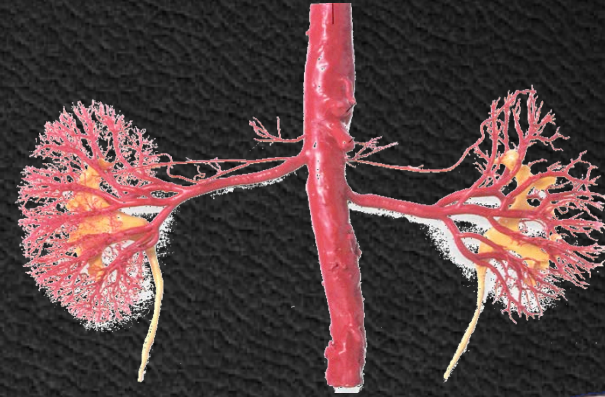
Νεφρική αρτηρία

Ουρητήρας

Νεφρική

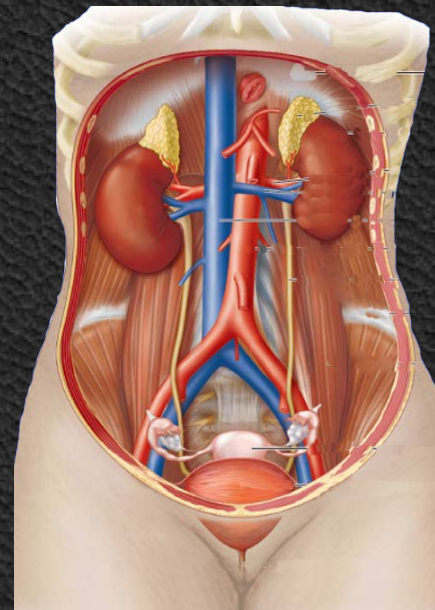
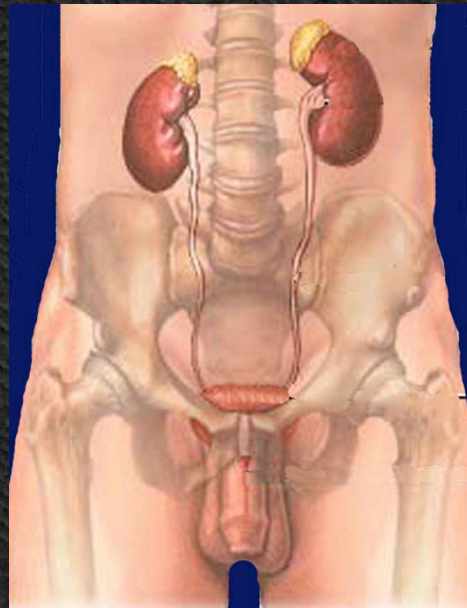
Ορχική (Ωοθηκική) αρτηρία

Αορτή



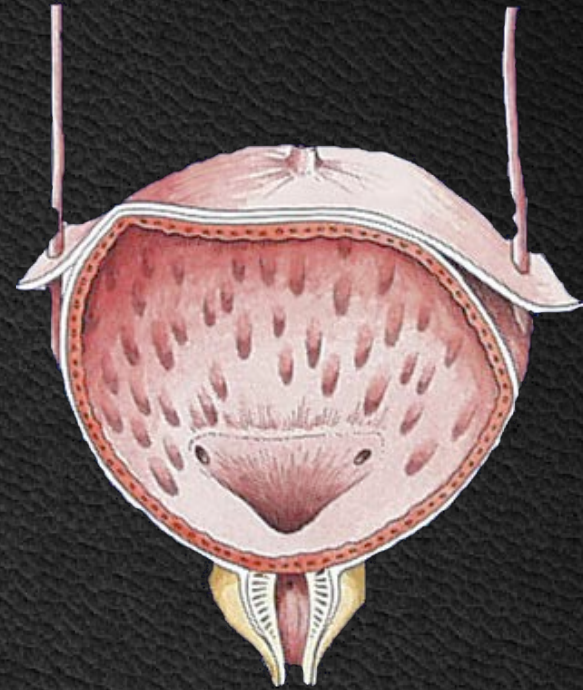
Ουροδόχος Κύστη

Πίσω από την Ηβική Σύμφυση

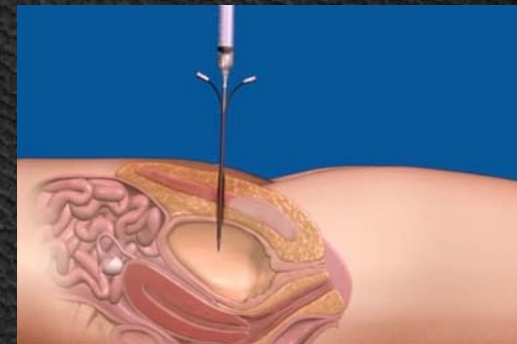


Ουροδόχος Κύστη

Κοίλο μυώδες όργανο
Κατακράτηση-εξώθηση ούρων
Συγκρατείται στην θέση της από:
Ουρητήρες
Ομφαλοκυστικούς συνδέσμους
Ηβοκυστικούς συνδέσμους
Προκυστική περιτονία

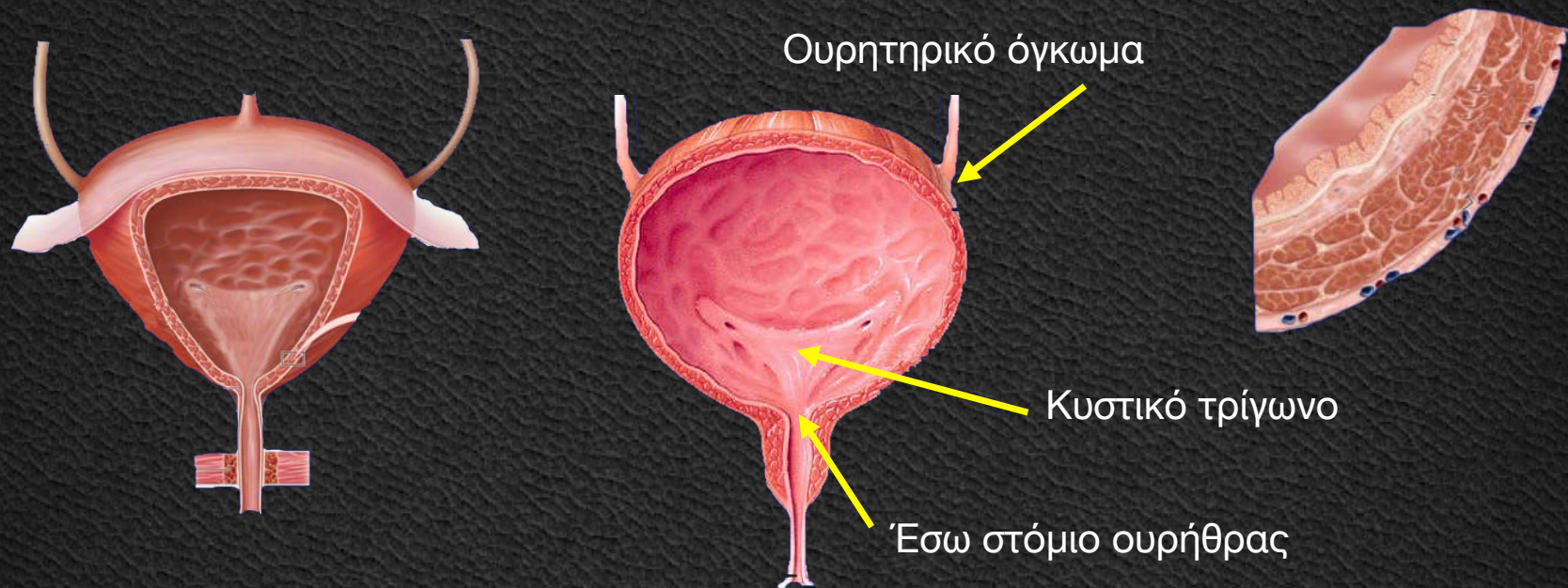


Σημείο υπερηβικής παρακέντησης



Ουροδόχος Κύστη

Βλενογόνος με πτυχές - ακρολοφίες



Ουρήθρα

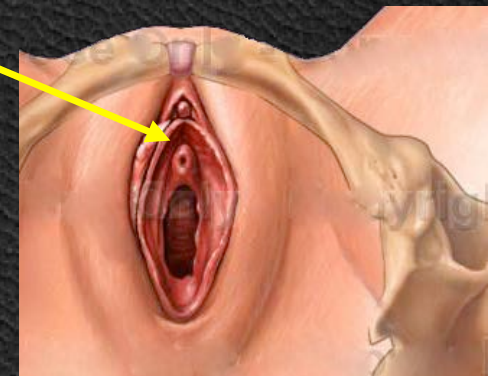
Αμιγής ουροσωλήνας

Έσω στόμιο

Έξω στόμιο



Έξω στόμιο



Βιβλιογραφία

1. Αποστολάκης Γ.: **Ανατομική του ανθρώπου**. Εκδόσεις Παπαζήση, 1968.
2. Καμμάς Αντώνης: **Μαθήματα Ανατομικής**. Βήτα Ιατρικές Εκδόσεις, 2010.
3. Σάββας Α.: **Ανατομική του Ανθρώπου**. Εκδόσεις Κυριακίδη, 1979.
4. Σάββας Α.: **Επίτομη Ανατομική του Ανθρώπου & Άτλας**. Εκδόσεις Κυριακίδη, 1980.
5. Platzer Werner: **Εγχειρίδιο Ανατομικής του Ανθρώπου με Έγχρωμο Άτλαντα**. Εκδόσεις Λίτσας, 1998.
6. Agur A.M.R., Dalley A.F. : **Grant's atlas of anatomy**. 13th ed. Lippincott Williams & Wilkins, 2013.
7. Ellis H., Mahadevan V.: **Clinical Anatomy. Applied Anatomy for Students and Junior Doctors**. 13th ed, Willey, 2013.
8. Moore K., Agur M.R.A., Dalley F.A.: **Essential Clinical Anatomy**. 4th ed. Lippincott Williams & Wilkins 2012.
9. Netter Frank H.: **Atlas of Human Anatomy**. 5th Ed. Saunders, 2011.
10. Sobotta: **Άτλας Ανατομικής του Ανθρώπου**. Γ. Παρισιάνος, 1978

Ευχαριστώ για την Προσοχή σας!

