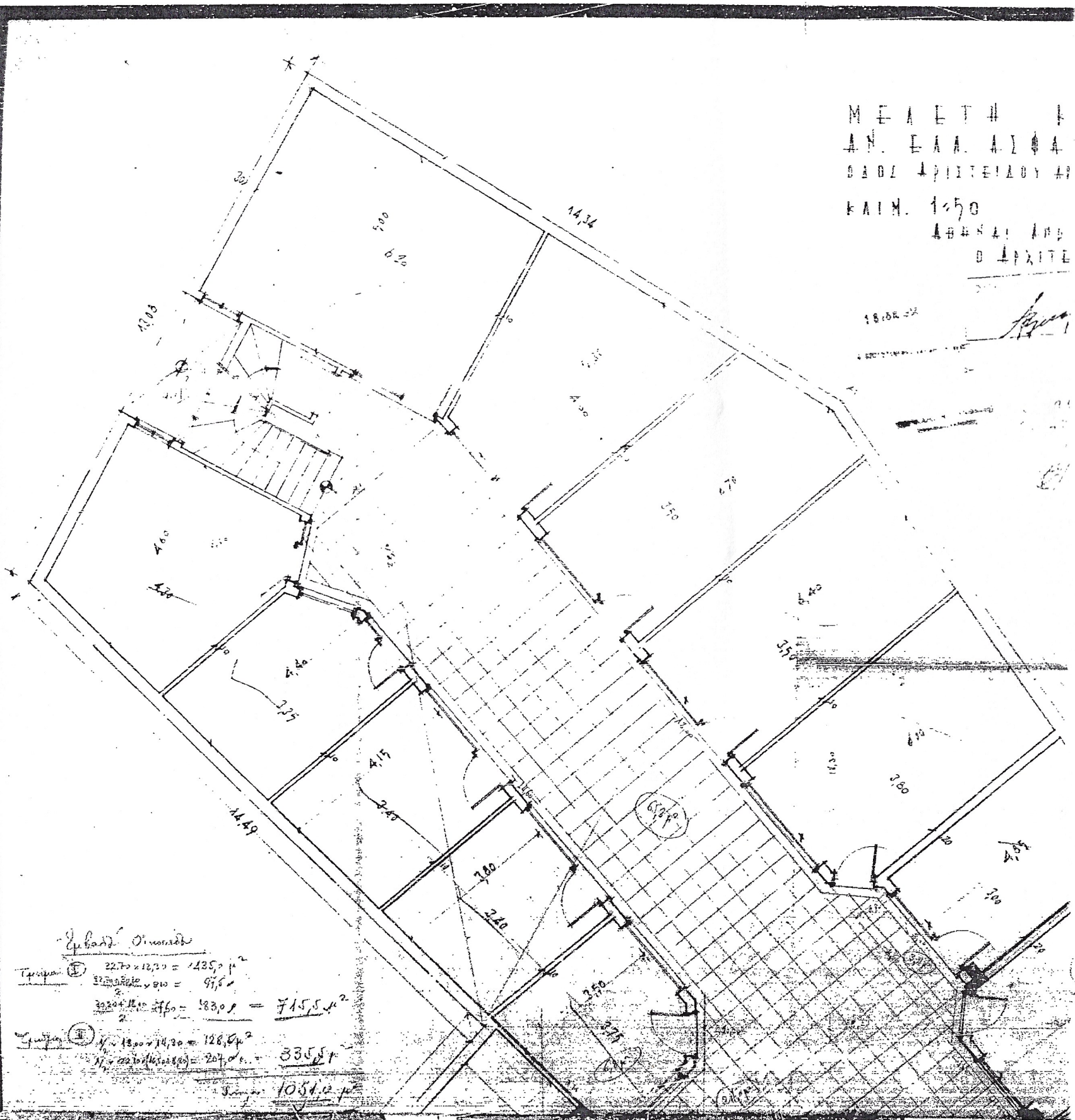


ΜΕΛΕΤΗ Ι Ι Δ Ι Ο Υ  
 ΑΝ. ΕΛΛ. ΑΙΦΑ ΕΤΑΙΡΕΙΑΙ  
 ΟΔΟΥ ΑΡΙΣΤΕΙΔΟΥ ΑΓ. 12 - ΑΘΗΝΑΙ  
 ΚΑΙΜ. 1950  
 ΑΡΧΑΙΑ ΑΡΧ.  
 Ο ΑΡΧΙΤΕΚΤΩΝ

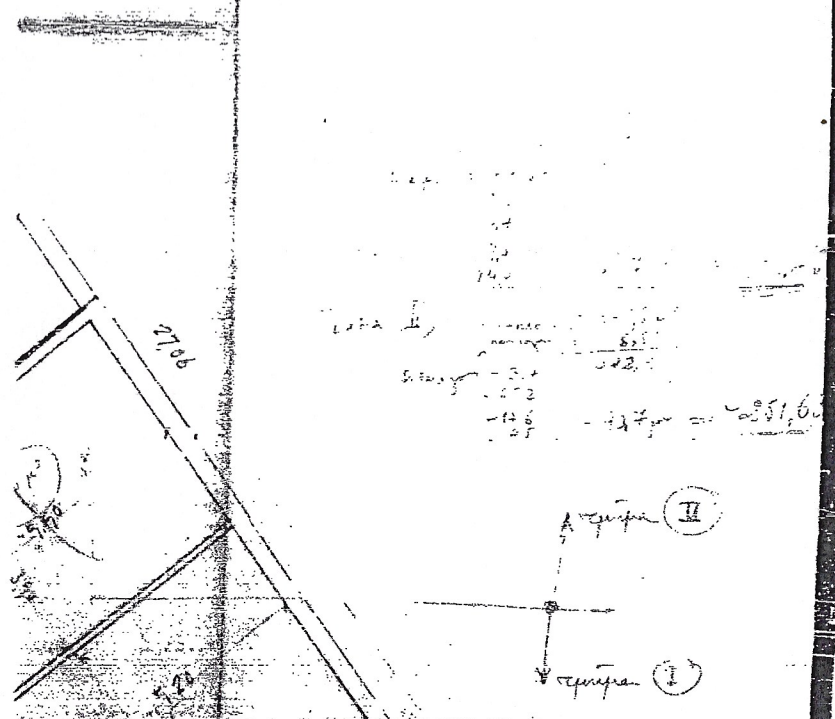
ΠΡΟΓΡΑΜΜΑ  
 ΟΙ 1955  
 2



Υποβ. Οικονομ.

Υποβ. ①	$22,70 \times 12,30 = 279,21 \text{ μ}^2$
Υποβ. ②	$30,20 \times 14,30 = 431,86 \text{ μ}^2$
Υποβ. ③	$18,00 \times 14,30 = 257,40 \text{ μ}^2$
Υποβ. ④	$22,20 \times 14,30 = 317,46 \text{ μ}^2$
Σύνολο:	$1085,93 \text{ μ}^2$

Σύνολο: 7155,42 μ<sup>2</sup>  
 Σύνολο: 3355,1 μ<sup>2</sup>



Αρχιτεκτ. ①  
 Αρχιτεκτ. ②