

# Τυπογραφία και Τυπογραφικός σχεδιασμός Τυπογραφικές Οικογένειες

Δρ. Χρυσούλα Γάτσου  
Αναπληρώτρια Καθηγήτρια

Πανεπιστήμιο Δυτικής Αττικής

# Τυπογραφικές Οικογένειες

- Οι γραμματοσειρές που αποτελούν σχεδιαστικές παραλλαγές μιας «κύριας» γραμματοσειράς θεωρούμε ότι ανήκουν στην **ίδια οικογένεια**.
- Στην παραδοσιακή τυπογραφία κάθε τυπογραφικό στοιχείο διαφορετικού μεγέθους αντιστοιχούσε σε μια διαφορετική γραμματοσειρά.

# Τυπογραφικές Οικογένειες

- Όλα τα γράμματα μπορούν να ενταχθούν σε δύο μεγάλες κατηγορίες: στα **ισοπαχή** και τα **ανισοπαχή**,
- τα **ισοπαχή** προέρχονται από το κεφαλαιογράμματο ελληνικό αλφάβητο και τις κλασικές επιγραφές, ενώ τα **ανισοπαχή** από τις ρωμαϊκές επιγραφές και τα χειρόγραφα της λατινικής γραφής.

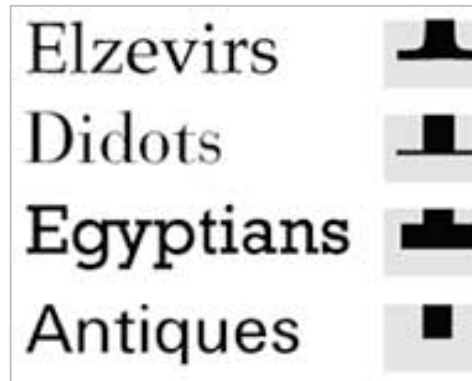
# Ταξινόμηση τυπογραφικών οικογενειών

- Υπάρχουν διαφορετικοί τρόποι ταξινόμησης των τυπογραφικών οικογενειών.
- Σε ότι αφορά το σχεδιασμό τους αυτές συνήθως γίνονται με ένα συνδυασμό **τυπογραφικών χαρακτηριστικών** και ιστορικών στοιχείων (χρονικές περιόδους, ονόματα τυπογράφων κ.ά.).
- Κατηγοριοποιήσεις καθολικά αποδεκτές αυτού του είδους δεν υπάρχουν αν και έχουν γίνει προσπάθειες τυποποίησης, όπως αυτή του Γάλλου τυπογράφου **Francois Thibaudeau** (1860-1925) και του **Samuel Monod** γνωστού ως **Maximilien Vox** (1894-1972)

# Ταξινόμηση τυπογραφικών οικογενειών

- Η μέθοδος **Thibaudau** βασίστηκε στο σχήμα των ακρεμώνων των γραμμάτων και πρότεινε τέσσερις βασικές οικογένειες με τις ονομασίες

- Roman Elzevir,
- Roman Didots,
- Egyptians και
- Antiques,



- στις οποίες αργότερα προστέθηκαν οι κατηγορίες
- **Ecriture (scripts)**
- και **Fantasy**.

# Ταξινόμηση τυπογραφικών οικογενειών VOX

- Η ταξινόμηση του **Vox** βασίστηκε σε μορφολογικές διαφορές των χαρακτήρων και είχε αρχικά εννέα κατηγορίες.
- Το 1962 υιοθετήθηκε σαν πρότυπο από τον οργανισμό **Association Typographique International** ως **“ATypI Classification 1962”** με συνολικά έντεκα κατηγορίες.
- Η ταξινόμηση Vox είχε υιοθετηθεί και από τον βρετανικό οργανισμό τυποποίησης ως **“BS 2961:1967 Typeface Nomenclature and Classification”**.

# Ταξινόμηση τυπογραφικών οικογενειών VOX

1. Venetian
2. Old-Face
3. Transitional
4. Modern Face
5. Egyptian Slab
6. Sans serifs
7. Incised Latin
8. Scripts
9. Hand drawn display type
10. Fraktura /Black letter
11. Non-Latin

[http://www.designhistory.org/Type\\_milestones\\_pages/TypeClassifications.html](http://www.designhistory.org/Type_milestones_pages/TypeClassifications.html)

# Ταξινόμηση τυπογραφικών οικογενειών VOX

1	Venetian	Αναπτύχθηκαν στη Βενετία το δεύτερο μισό του 15ου αιώνα. Βασίζονται σε ρωμαϊκά επιγραφικά πρότυπα Ενδεικτικές: Jenson, Centaur, <b>Bembo</b> .	
2	Old-Face	Ενδεικτικές: Garamond, <b>Caslon</b> , Goudy Old Style	ABDEFGHIJKLM NOPQRSTUVWXYZ abcdefghijklm
3	Transitional	Ενδεικτικές: <b>Baskerville</b> , Bookman, Cheltenham.	
4	Modern Face	Σχεδιάστηκαν στο δεύτερο μισό του 18ου αιώνα, έχουν λεπτές ίσιες απολήξεις και κατακόρυφο άξονα. Ενδεικτικές: Bodoni, <b>Didot</b> .	



# Ταξινόμηση τυπογραφικών οικογενειών VOX

5	Egyptian Slab	Βαριές τετράγωνες απολήξεις και ισοπαχή. AEGMR aefgimor .,
6	Sans serifs	AEGMR aefgimor .,
7	Incised Latin	Albertus ABCDEFGHIJKLMNOPQRSTUVWXYZ abcdefghijklmnopqrstuvwxyz
8	Scripts	Γραμματοσειρές που μιμούνται εκδοχές και παραλλαγές του ανθρώπινου γραφικού χαρακτήρα. Ενδεικτικές: Legend, Mistral.

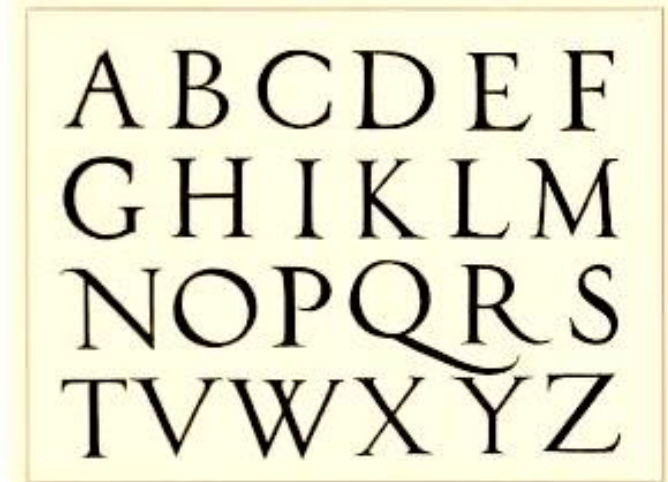
*abcdefghijklmnopqrstuvwxyz*  
 ABCDEFGHIJKLMNOPQRSTUVWXYZ

# Ταξινόμηση τυπογραφικών οικογενειών VOX

9	Hand drawn display type	<b>A B C D E F G H I J K L M</b> <b>N O P Q R S T U V W X Y Z</b>
10	Fraktura /Black letter	<p>Τα γράμματα με τα οποία τυπώθηκαν τα πρώτα βιβλία.</p> <p>Walbaum-Fraktur: Victor jagt zwölf Boxkämpfer quer über den Sylter Deich. 1234567890</p>
11	Non-Latin	<p>абвгдежзийклмнопрстуфхцчшщъыьэюя</p> <p>АБВГДЕЖЗИЙКЛМНОПРСТУФХЦЧ</p>

# Ταξινόμηση τυπογραφικών οικογενειών

- Τα serifs (με ακρεμόνες) προέρχονται από την **κεφαλαιογράμματα ρωμαϊκή γραφή** και γι αυτό οι γραμματοσειρές αυτού του τύπου αναφέρονται και σαν **Roman**.
- Συνήθως χρησιμοποιούνται για μεγάλα κείμενα ροής, πως π.χ. λογοτεχνικά κείμενα κ.ά.



# Ταξινόμηση τυπογραφικών οικογενειών (serif)

Baskerville

Georgia

Garamond

Times New Roman

# Ταξινόμηση τυπογραφικών οικογενειών

Crimson Text  
*is a* **serif**  
typeface.

# Ταξινόμηση τυπογραφικών οικογενειών

**Baskerville**

*is a Transitional*

**serif typeface**

# Ταξινόμηση τυπογραφικών οικογενειών

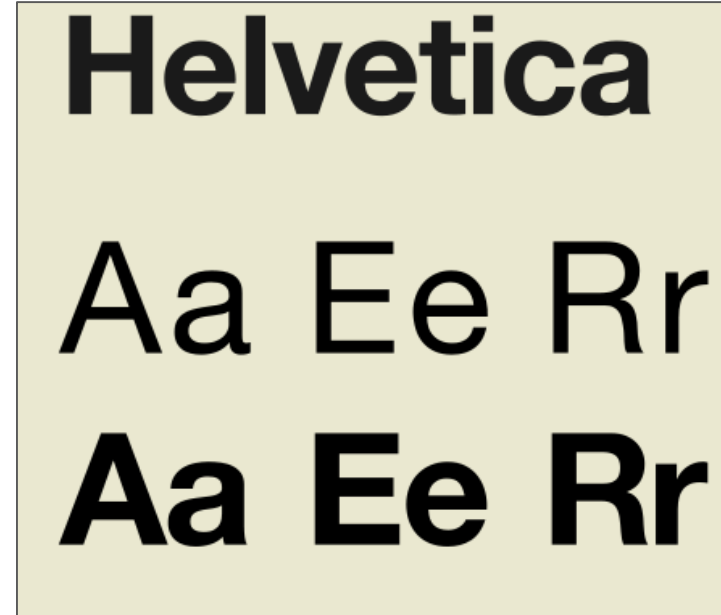
Adobe Jenson

is an *Old Style*

serif typeface

# Ταξινόμηση τυπογραφικών οικογενειών

- Στους χαρακτήρες των γραμματοσειρών **sans serif**, όπως αναφέρει και η ονομασία τους (χωρίς serif), δεν υπάρχουν διακοσμητικές απολήξεις και η εμφάνισή τους είναι λιτή σε σχέση με τους serif.
- Μια από τις πιο γνωστές γραμματοσειρές **sans serif** είναι η **Helvetica**, και ανήκει στις de facto γραμματοσειρές PostScript.





# Ταξινόμηση τυπογραφικών οικογενειών (san serif)

Verdana

Gill Sans

Helvetica

Franklin Gothic

Futura

# Ταξινόμηση τυπογραφικών οικογενειών

- Άλλες δημοφιλείς γραμματοσειρές sans serif είναι η **Univers**, η **Arial** και η **Gill Sans**.
- Οι χαρακτήρες των γραμματοσειρών san serif είναι ιδανικοί για απεικόνιση σε μικρές αναλύσεις, όπως σε
  - οθόνες κινητών τηλεφώνων,
  - υπολογιστών ή
  - άλλων φορητών συσκευών,
- γι αυτό και συνήθως προτιμούνται στον σχεδιασμό του γραφικού περιβάλλοντος λειτουργικών συστημάτων και εφαρμογών λογισμικού.

# Ταξινόμηση τυπογραφικών οικογενειών

- Ένας άλλος τρόπος ταξινόμησης είναι ανάμεσα σε γραμματοσειρές σταθερού πλάτους
- **fixed-width fonts** ή **monospaced** ή **μονού βήματος** και σε **γραμματοσειρές αναλογικού πλάτους** (proportional width fonts) ή απλά αναλογικές.
- Στις τύπου **monospace**, κάθε χαρακτήρας καταλαμβάνει στη γραμμή του κειμένου τον ίδιο ακριβώς οριζόντιο χώρο ανεξάρτητα από το σχήμα του.
- Στις γραμματοσειρές **αναλογικού πλάτους** ο κάθε χαρακτήρας παίρνει το πλάτος που αναλογεί στο σχήμα του.

# Ταξινόμηση γραμματοσειρών



*Διαστήματα σε κείμενο με γραμματοσειρά αναλογικού πλάτους (επάνω) και σταθερού πλάτους (κάτω).*

# Ταξινόμηση γραμματοσειρών

- Το κείμενο σε μια γραμματοσειρά τύπου monospace έχει την αίσθηση κειμένου γραφομηχανής.
- Χρησιμοποιείται για να προσδώσει μια διαφορετική αίσθηση στο κείμενο, περισσότερο απλοϊκή και αυστηρά κειμενική, όπως π.χ. για τη συγγραφή κώδικα, URLs, ετικέτες HTML κ.ά.
- Η πιο γνωστή γραμματοσειρά σταθερού πλάτους είναι η **Courier**, που σχεδιάστηκε στη δεκαετία του '50, αρχικά για γραφομηχανές της IBM και αργότερα αποτέλεσε μια από τις de facto γραμματοσειρές PostScript.

# Ταξινόμηση γραμματοσειρών

A B C D E F G H I J K L M N O P

Q R S T U V W X Y Z À Å É Î Õ Ø

a b c d e f g h i j k l m n o p

q r s t u v w x y z à å & 1 2 3

4 5 6 7 8 9 0 ( \$ £ € . , ! ? )

**Courier**

# Ταξινόμηση γραμματοσειρών

- Η χρήση γραμματοσειρών αναλογικού πλάτους δημιουργεί μια αρμονική ροή στο κείμενο η οποία στις περισσότερες περιπτώσεις διευκολύνει την ανάγνωση μεγάλων κειμένων.
- Το κείμενο με χαρακτήρες αναλογικού πλάτους έχει την οικεία εμφάνιση τυπωμένου κειμένου που συναντάμε σε βιβλία, εφημερίδες κ.ά. όπου η συνεκτικότητα των γραμμάτων βοηθά στον διαχωρισμό των λέξεων.

# Τύποι γραμμάτων

- Μια πλήρης οικογένεια γραμμάτων περιλαμβάνει όλους τους τύπους στοιχείων ανάλογα με **το πάχος**, **το πλάτος** και την **κλίση** τους.

**ανάλογα με το πάχος**

- a) Λευκά (light)
- b) Κανονικά (regular ή normal)
- c) Μαύρα (bold)
- d) Ημίμαυρα (medium)
- e) Βαριά (extra bold)



# Τύποι γραμμάτων

Helvetica Neue 25 Ultra Light

Helvetica Neue 35 Thin

Helvetica Neue 45 Light

Helvetica Neue 55 Roman

**Helvetica Neue 65 Medium**

**Helvetica Neue 75 Bold**

**Helvetica Neue 85 Heavy**

**Helvetica Neue 95 Black**

# Τύποι γραμμάτων

- ανάλογα με το πλάτος διακρίνονται
  - a) Στενά η όρθια (condensed ή compact)
  - b) Κανονικά (regular ή normal)
  - c) Τετράγωνα ή φαρδιά (extended ή expanded)

Formula Condensed Ultralight  
Formula Condensed Light  
Formula Condensed Regular  
Formula Condensed Bold  
Formula Condensed Black

# Τύποι γραμμάτων

Τετράγωνα ή φαρδιά (extended ή expanded)

**Monument  
Extended**

# Τύποι γραμμάτων

- Ανάλογα με την κλίση τους διακρίνονται σε:
  - a) Όρθια
  - b) Πλάγια η κυρτά (italics)

Normal

**Bold**

*Italic*

***Bold italic***

# Τυπογραφία

- Και να θυμόμαστε :
- Οι γλυφές οργανώνονται σε συλλογές γραμματοσειρών(fonts)
- Οι γραμματοσειρές οργανώνονται σε οικογένειες

TYPEFACE

FONT

FUTURA

FUTURA MEDIUM

*FUTURA MEDIUM OBLIQUE*

FUTURA CONDENSED MEDIUM

*FUTURA CONDENSED MEDIUM OBLIQUE*

**FUTURA BOLD**

***FUTURA BOLD OBLIQUE***

**FUTURA CONDENSED BOLD**

***FUTURA CONDENSED BOLD OBLIQUE***

# Τυπογραφικός σχεδιασμός

TYPEFACE

FUTURA

COMIC SANS

TIMES NEW ROMAN

Τρεις διαφορετικές τυπογραφικές οικογένειες

# Συνδυασμοί γραμματοσειρών

- Η αναζήτηση των τέλειων ζευγών γραμματοσειρών μπορεί να είναι μια δύσκολη διαδικασία.
- Στις επόμενες διαφάνειες παρατίθενται κάποια ενδεικτικά ζεύγη γραμματοσειρών.



# Συνδυασμοί γραμματοσειρών

## Calvert και Acumin



**Calvert Pro Regular**  
Acumin Pro Regular

Το **Calvert** είναι μια serif που πήρε το όνομά της από τη δημιουργό του Margaret Calvert.

Η sans-serif **Acumin** περιλαμβάνει 90 διαφορετικές γραμματοσειρές. Έχει σχεδιαστεί από τον Robert Slimbach.

# Συνδυασμοί γραμματοσειρών

## Montserrat και Courier New

Montserrat  
Courier New

Το Google Font Montserrat σχεδιάστηκε ειδικά για χρήση στο διαδίκτυο, ενώ το Courier New είναι μια κλασική γραμματοσειρά γραφομηχανής.

# Συνδυασμοί γραμματοσειρών

## Julius Sans One και Archive Narrow

JULIUS SANS ONE  
Archivo Narrow

Η Julius Sans One λειτουργεί σαν γραμματοσειρά all-caps Οθόνης. Το πιο γεωμετρικό Archivo Narrow έχει σχεδιαστεί για να λειτουργεί εξίσου καλά σε έντυπα και ψηφιακά.

# Συνδυασμοί γραμματοσειρών

## Playfair Display και Raleway

Playfair Display  
Raleway

# Συνδυασμοί γραμματοσειρών

## Libre Franklin και Libre Baskerville

Libre Franklin  
Libre Baskerville

Το Libre Baskerville όσο και το Libre Franklin (Σχεδιάστηκε από τους Pablo Impallari και Rodrigo Fuenzalida) έχουν βελτιστοποιηθεί για χρήση στην οθόνη. Το πρώτο είναι ευανάγνωστο για χρήση ως κύριο κείμενο, ενώ το δεύτερο είναι πιο κατάλληλο για πρωτοσέλιδα. Εννέα διαφορετικές επιλογές βάρους.

# Συνδυασμοί γραμματοσειρών

## Brandon Grotesque και Minion Pro



Minion Pro  
Brandon Grotesque

Πρόκειται για ένα κλασικό ζεύγος γραμματοσειρών serif και sans-serif, με τις δύο γραμματοσειρές να παραμένουν ευκρινείς και εύκολο να σαρωθούν σε οποιαδήποτε διάταξη σελίδας.

# Συνδυασμοί γραμματοσειρών

## Helvetica Neue και Garamond



Helvetica Neue  
Garamond

Neo-Grotesque sans serif Helvetica Neue για πρωτοσέλιδα με το κλασικό Old Style serif Garamond για κείμενο.

# Συνδυασμοί γραμματοσειρών

## Gilroy και Jura



**GILROY ExtraBold**  
Jura Light

Το γεωμετρικό στυλ του Gilroy σε βάρος ExtraBold είναι ιδανικό για κεφαλίδες, ενώ το Jura Light έχει ένα στρογγυλό, δομημένο σχήμα που το αντισταθμίζει .



# ΕΥΧΑΡΙΣΤΩ!

Dr. Chrysoula Gatsou  
Associate Professor  
University of West Attica  
cgatsou@uniwa.gr