

Τυπογραφία και Τυπογραφικός σχεδιασμός

Ευαναγνωσιμότητα – Αναγνωσιμότητα
Legibility - Readability

Δρ. Χρυσούλα Γάτσου
Καθηγήτρια

Πανεπιστήμιο Δυτικής Αττικής

Ευαναγνωσιμότητα & Αναγνωσιμότητα

Τυπογραφία – Μια Αόρατη Τέχνη ?

Αόρατη Τέχνη

- Η τυπογραφία είναι γνωστή ως **αόρατη τέχνη**.
- Αν ένας σχεδιαστής έχει κάνει καλή δουλειά και έχει δημιουργήσει μια σελίδα που **«ρέει»** και είναι εύκολη στην ανάγνωση, έχει κάνει σωστά τη δουλειά του και ο αναγνώστης δεν το παρατηρεί.

Αόρατη Τέχνη

- Μια σελίδα που έχει σχεδιαστεί άσχημα θα είναι δύσκολη και ενοχλητική στην ανάγνωση.
- Είτε διαβάζετε στην εργασία σας είτε στο σπίτι για ευχαρίστηση και δεν έχει σημασία πόσο ενδιαφέρον είναι το πραγματικό περιεχόμενο, αν ένα βιβλίο είναι άβολο στο μάτι τότε **η απόλαυση της ανάγνωσης έχει χαθεί.**

Πως διαβάζουμε·
πως σιμμεριζουμε,

Το πάνω μισό της φράσης είναι πιο εύκολα
αναγνωρίσιμο από το κάτω μισό.

Πως διαβάζουμε

Πως διαβάζουμε

- Οι **απολήξεις των πεζών στοιχείων** βοηθούν στην ανάγνωση, αλλά μόνο οι απολήξεις του πάνω μέρους των στοιχείων.
- Όπως φαίνεται στο παράδειγμα, η πρόταση που φαίνεται το κάτω μέρος της, δεν μπορεί να διαβαστεί.
- Επίσης, πιο εύκολα διαβάζεται η πρόταση που χρησιμοποιεί γραμματοσειρά με πατούρες και ας είναι καλυμμένο το κάτω μέρος της πρότασης.

Πως διαβάζουμε,

Ποιο είναι πιο εύκολα αναγνωρίσιμο;

Πώς διαβάζουμε;

ΠΩΣ ΔΙΑΒΑΖΟΥΜΕ;

Πώς διαβάζουμε;
ΠΩΣ ΔΙΑΒΑΖΟΥΜΕ;

*Τα πεζά γράμματα είναι πιο ευανάγνωστα από
τα κεφαλαία γράμματα*

Πεζά - Κεφαλαία

- Στατιστικές δείχνουν ότι κείμενα με **πεζά στοιχεία** είναι **πιο ευανάγνωστα** από ό,τι με **κεφαλαία στοιχεία**, καθώς οι απολήξεις των πεζών στοιχείων βοηθούν στην ανάγνωση.
- Όταν διαβάζουμε, δεν βλέπουμε πραγματικά κάθε γράμμα σε μια πρόταση, **αλλά τα σχήματα των λέξεων**. Όταν το κείμενο βρίσκεται στο ίδιο ύψος, καθιστώντας κάθε λέξη ένα ορθογώνιο σχήμα, αναγκάζοντάς μας να διαβάζουμε γράμμα - γράμμα, **μειώνοντας την ταχύτητα ανάγνωσής μας**.

Πεζά - Κεφαλαία

- Ρίξτε μια ματιά στα σχήματα που γίνονται με τις δύο παρακάτω λέξεις.

SQUARE

Square

- Ποιό από τα δυο αυτά τα παραδείγματα είναι ευκολότερο και ταχύτερο στην κατανόηση;

- Η ΕΦΕΥΡΕΣΗ ΤΗΣ ΤΥΠΟΓΡΑΦΙΑΣ ΕΙΧΕ ΣΑΝ ΑΠΟΤΕΛΕΣΜΑ ΤΗΝ ΕΞΕΛΙΞΗ ΤΟΥ ΑΝΘΡΩΠΙΝΟΥ ΠΟΛΙΤΙΣΜΟΥ ΜΕ ΤΗΝ ΕΥΚΟΛΗ ΑΝΤΑΛΛΑΓΗ ΙΔΕΩΝ ΚΑΙ ΓΝΩΣΕΩΝ ΣΕ ΌΛΑ ΤΑ ΚΟΙΝΩΝΙΚΑ ΣΤΡΩΜΑΤΑ

- Η εφεύρεση της τυπογραφίας είχε σαν αποτέλεσμα την εξέλιξη του ανθρωπίνου πολιτισμού με την εύκολη ανταλλαγή ιδεών και γνώσεων σε όλα τα κοινωνικά στρώματα.

Προτείνεται να χρησιμοποιούνται πεζά για το κυρίως σώμα του κειμένου.

Ευαναγνωσιμότητα & Αναγνωσιμότητα

- Η **ευαναγνωσιμότητα (legibility)** εξαρτάται ουσιαστικά από το σχεδιασμό γραμματοσειρών.
- Πόσο εύκολο είναι να ξεχωρίσουμε ένα γράμμα από ένα άλλο σε μια συγκεκριμένη γραμματοσειρά;
- Η **αναγνωσιμότητα (readability)** αναφέρεται στην ευκολία με την οποία ο αναγνώστης μπορεί να σαρώσει παραγράφους κειμένου. Η αναγνωσιμότητα εξαρτάται από την διαχείριση του κειμένου.
- Με άλλα λόγια, πόσο εύκολο είναι να διαβαστεί !

Ευαναγνωσιμότητα & Αναγνωσιμότητα

Legibility

is how well you

see the **letters**.

Readability

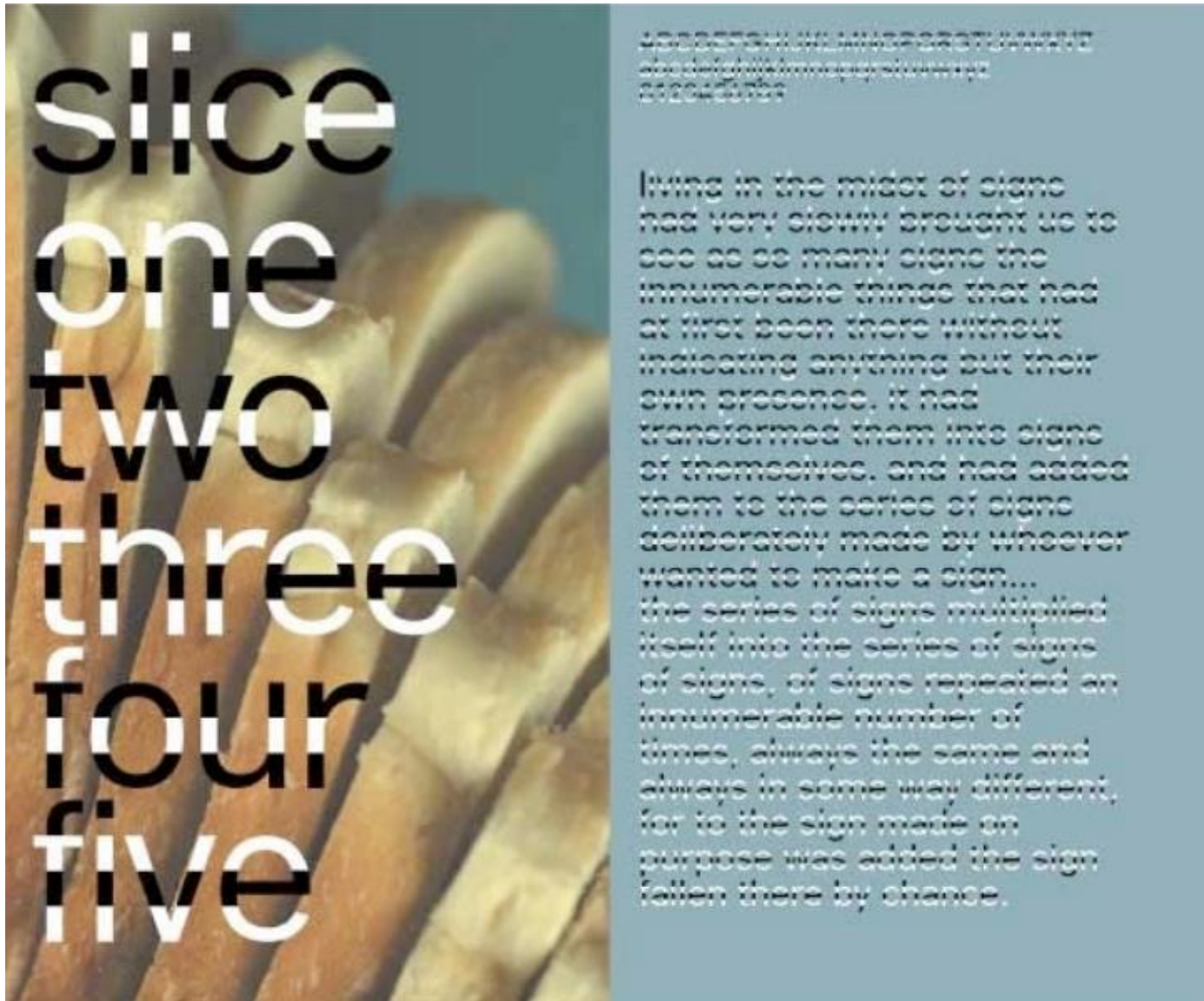
is how easily you read the words, as in long passages of text. there are very different requirements in each case, depending on the visibility of the text and the level of experience of the reader.

Ευαναγνωσιμότητα (legibility)

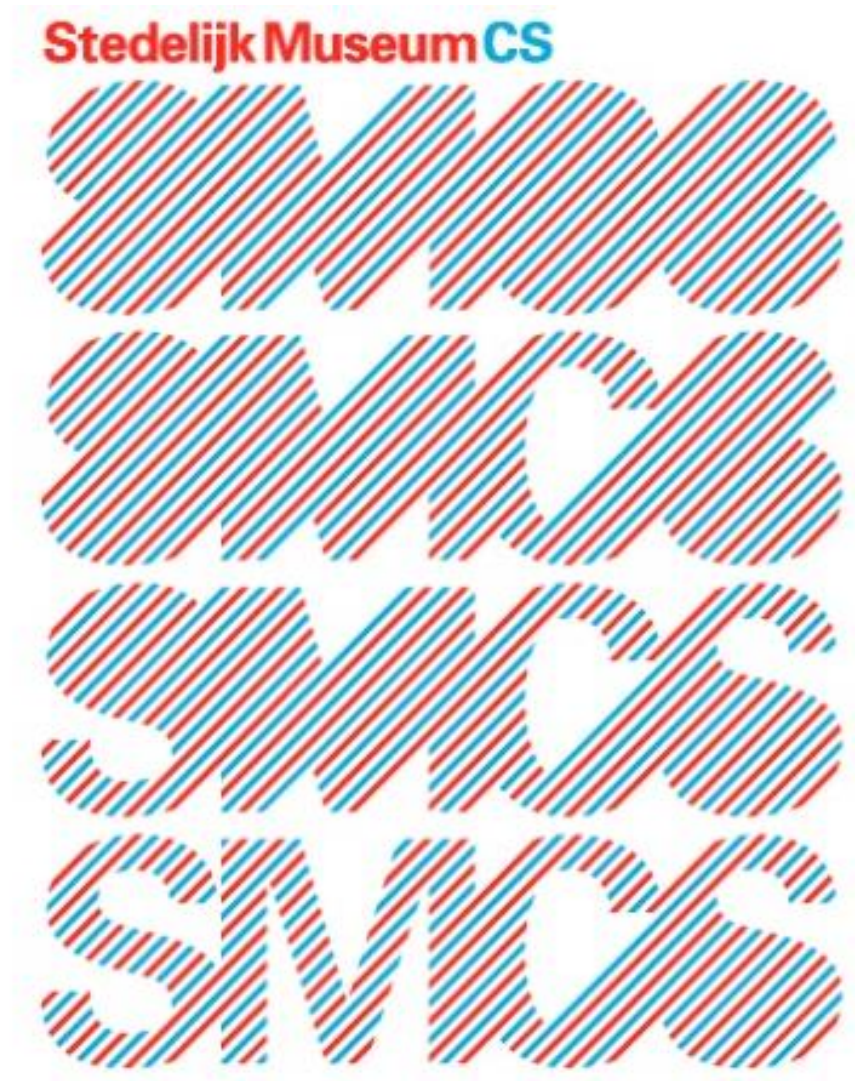
Δεν δημιουργούνται όλες οι γραμματοσειρές
με σκοπό να **είναι πρωταρχικά**
ευανάγνωστες.

I AM POORLY LEGIBLE

Ευαναγνωσιμότητα (legibility)



Ευαναγνωσιμότητα (legibility)



Ευαναγνωσιμότητα (legibility)

- Αν και οι αναγνώστες μπορούν να διαβάσουν λέξεις σε διαφορετικές γραμματοσειρές,
- δεν είναι αμφισβητήσιμο το γεγονός ότι η **αναγνώριση λέξεων** σε κάποιες γραμματοσειρές είναι ευκολότερη από ό, τι με άλλες (Van Rossum, 1998).

[Van Rossum M.C.W. (1998). Measuring font legibility.]

Ευαναγνωσιμότητα (legibility)

- Το πιο προφανές τεστ είναι να ορίσετε ένα δείγμα κειμένου με διάφορες γραμματοσειρές.
- Και στη συνέχεια να προχωρήσετε για να μετρήσετε πόσο γρήγορα μπορεί να διαβάσει ένας μεγάλος αριθμός χρηστών.
- Τα αποτελέσματα αυτών των μελετών μπορούν να συνοψιστούν ως εξής:
 1. Δεν διαβάζουμε γράμμα -γράμμα , αλλά αναγνωρίζουμε μια λέξη ή μια ομάδα γραμμάτων ταυτόχρονα.
 2. Η ευαναγνωσιμότητα καθορίζεται όχι τόσο από το συνολικό μέγεθος των γραμμάτων, αλλά από το **x-height** (**x-height** είναι το ύψος του γράμματος x).

[Van Rossum M.C.W. (1998). Measuring font legibility.]

Ευαναγνωσιμότητα (legibility)

Το μικρό ή το μεγάλο x-height δυσκολεύει την ευαναγνωσιμότητα



This font has a **large x-height**. There's not much difference between the letter n and the letter h or the letter l and the letter i. (Latha) ←----- font

This font has a **small x-height**. It looks very elegant but is not the most legible due to its long ascenders. (Bernhard Modern) ←----- font

Ευαναγνωσιμότητα (legibility)

- Πολλές γραμματοσειρές σχεδιάζονται για να δημιουργήσουν **μία διαφορετική τυπογραφική παρουσίαση** ή για να δώσουν μία ιδιαίτερη αίσθηση στο layout.
- Κάποιοι χαρακτήρες σχεδιάζονται απλά με σκοπό να **διαφέρουν από τους υπόλοιπους**.
- Κάποιοι χαρακτήρες όταν έχουν «προσωπικότητα», συνήθως δεν είναι τόσο ευανάγνωστοι.

Ευαναγνωσιμότητα (legibility)

Hello HELLO **Hello**

Hello hello HELLO

Ευαναγνωσιμότητα (legibility)



DO
NOT
ENTER



DO
NOT
ENTER



Ευαναγνωσιμότητα (legibility)

- Τα τυπικά standards του τυπογραφικού σχεδιασμού υποστηρίζουν ότι το κείμενο με πατούρα (**serif**) είναι πιο εύκολο να διαβαστεί από το κείμενο χωρίς πατούρα.
- Στην **οθόνη τα δεδομένα αλλάζουν**. Η ανάλυση της οθόνης είναι χαμηλότερη από την ανάλυση της εκτύπωσης και έτσι, οι πατούρες δεν εμφανίζονται τόσο καθαρά. Οι χαρακτήρες «**sans serif**» είναι απλούστεροι και έχει αποδειχθεί ότι είναι περισσότερο ευανάγνωστοι από τους χαρακτήρες serif στην **οθόνη**.

Ευαναγνωσιμότητα (legibility)

- Σύμφωνα με τον (White, 2005) Η “*ευαναγνωσιμότητα του στοιχείου καθορίζεται εν μέρει από τους χώρους εντός και γύρω από κάθε χαρακτήρα*”.
- Καθώς το μέγεθος ενός στοιχείου μικραίνει, οι χώροι πρέπει να αυξηθούν . “Και συνεχίζει, ότι το αλφάβητο έχει τέσσερα σχήματα: κάθετα, στρογγυλά, συνδυασμό κάθετου / στρογγυλού, και γωνία”.
- Κάποια γράμματα μοιάζουν με άλλα.

[White, A. (2005). *Thinking in Type*. Allworth Press.]

I am highly legible

Garamond

I am poorly legible

Comic Sans

I am poorly legible

Papyrus

Ευαναγνωσιμότητα (legibility)

Call me Ishmael. Some years ago - never mind how long precisely - having little or no money in my purse, and nothing particular to interest me on shore, I thought I would sail about a little and see the watery part of the world. It is a way I have of driving off the spleen, and regulating the circulation. Whenever I find myself growing grim about the mouth; whenever it is a damp, drizzly November in my soul; whenever I find myself involuntarily pausing before coffin warehouses, and bringing up the rear of every funeral I meet; and especially whenever my hypos get such an upper hand of me, that it requires a strong moral principle to prevent me from deliberately stepping into the street, and methodically knocking people's hats off - then, I account

Call me Ishmael. Some years ago - never mind how long precisely - having little or no money in my purse, and nothing particular to interest me on shore, I thought I would sail about a little and see the watery part of the world. It is a way I have of driving off the spleen, and regulating the circulation. Whenever I find myself growing grim about the mouth; whenever it is a damp, drizzly November in my soul; whenever I find myself involuntarily pausing before coffin warehouses, and bringing up the rear of every funeral I meet; and especially whenever my hypos get such an upper hand of me, that it requires a strong moral principle to prevent me from deliberately stepping into the street, and methodically knocking people's hats off - then, I account it high time to get to sea as soon as I can. This is my substitute for pistol and ball. With a philosophical flourish Cato throws himself upon his sword; I quietly take to the ship. There is

Ευαναγνωσιμότητα (legibility)

A grasshopper began to chirrup in the grass, and a long thin dragonfly floated by on its brown gauze wings. Lord Henry felt as if he could hear Basil Hallward's heart beating, and he wondered what was coming.

A grasshopper began to chirrup in the grass, and a long thin dragonfly floated by on its brown gauze wings. Lord Henry felt as if he could hear Basil Hallward's heart beating, and he wondered what was coming.

Εξαιρετικά λεπτές η έντονες γραμματοσειρές είναι πιο δύσκολο να διαβαστούν, οπότε αν η ευαναγνωσιμότητα είναι ο στόχος σας, προτιμήστε κάτι ενδιάμεσο.

I am highly legible

infinite
millenium
minimum
lilies

Adobe Garamond Regular

characteristics:

large x height & open counter spaces
large ascenders and descenders
upright letterforms
clearly defined connections of
parts of letters
contrast of letterforms
ease of reading with serifs

I am not highly legible

infinite
millenium
minimum
lilies

Helvetica Light

note:

l's and i's are similiar
geometric forms are more easily confused
because of their simplicity and similarity

Οδηγίες Ευαναγνωσιμότητας

- Επιλέξτε μια γραμματοσειρά όπου οι απολήξεις είναι σαφείς.
- Χρησιμοποιήστε γραμματοσειρές με μέση τιμή σε **x-height**
- Χρησιμοποιήστε πεζά γράμματα και κεφαλαία, όπου χρειάζεται.
- Αποφύγετε τις συμπιεσμένες ή πλάγιες γραμματοσειρές. Στατιστικές δείχνουν ότι ένα κείμενο με πλάγια στοιχεία είναι λιγότερο αναγνώσιμο από το ίδιο κείμενο με όρθια στοιχεία.
- Προσθέστε **επιπλέον χώρο** σε **πολύ μικρά μεγέθη** γραμμάτων και **λιγότερο χώρο** σε **μεγαλύτερα μεγέθη** γραμμάτων.

Στο επόμενο μάθημα θα μιλήσουμε για
την **Αναγνωσιμότητα (Readability)**.

Συχνά αυτές τις έννοιες τις
μπερδεύουν αλλά νομίζω ότι αφού
πήρατε μια ιδέα για την

Ευαναγνωσιμότητα (legibility)

Θα τις ξεχωρίζετε πάντα !!!

ΕΥΧΑΡΙΣΤΩ!

Dr. Chrysoula Gatsou
Professor
University of West Attica
cgatsou@uniwa.gr