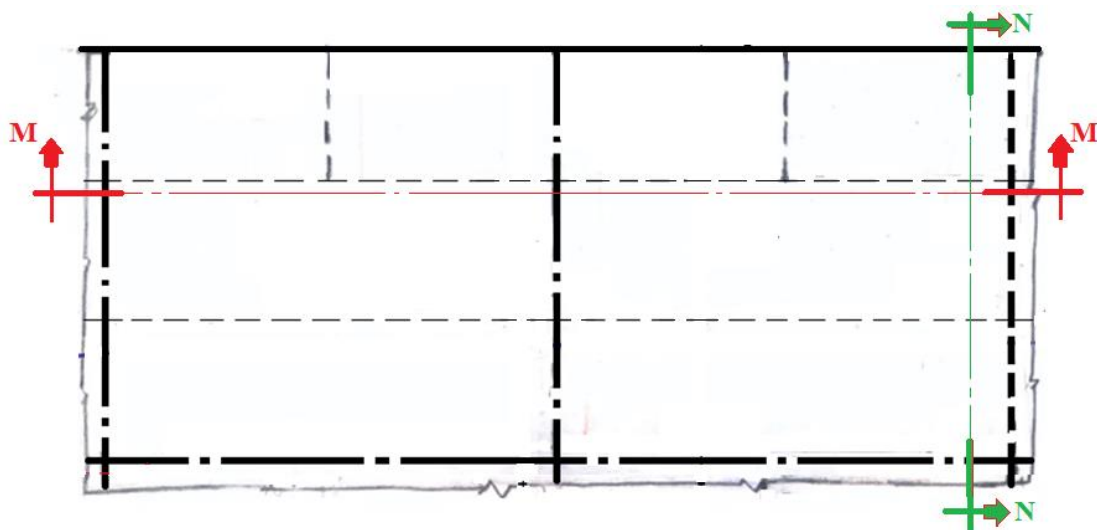


ΓΙΑ ΠΕΜΠΤΗ 23 ΝΟΕΜΒΡΙΟΥ 2023

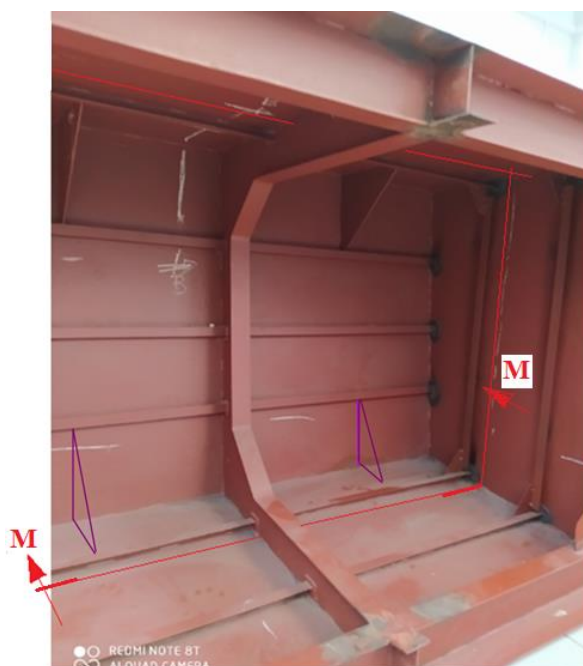
Σχεδιάστε σε λευκές σελίδες (χωρίς χάρακα) τις τομές :

(M – M) για να δείξετε (από μέσα) την πλευρά του τομέα

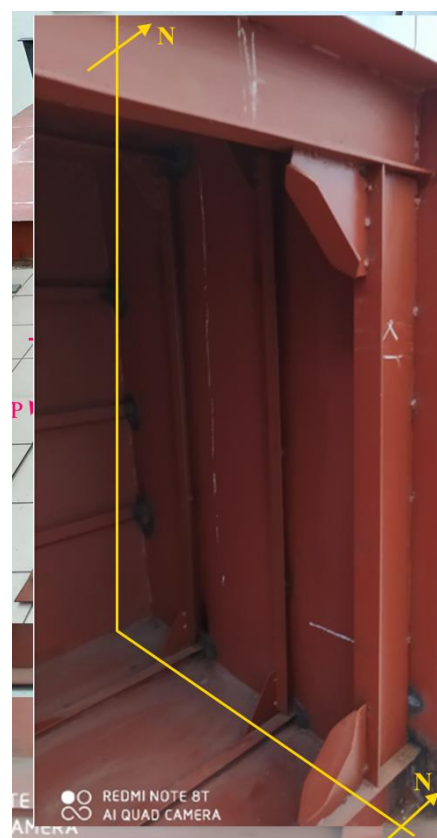
(N – N) για να δείξετε την εγκάρσια φρακτή



TOMH (M-M)



TOMH (N-N)



ΤΟΜΗ (P – P) : για να δείξετε τον πυθμένα

