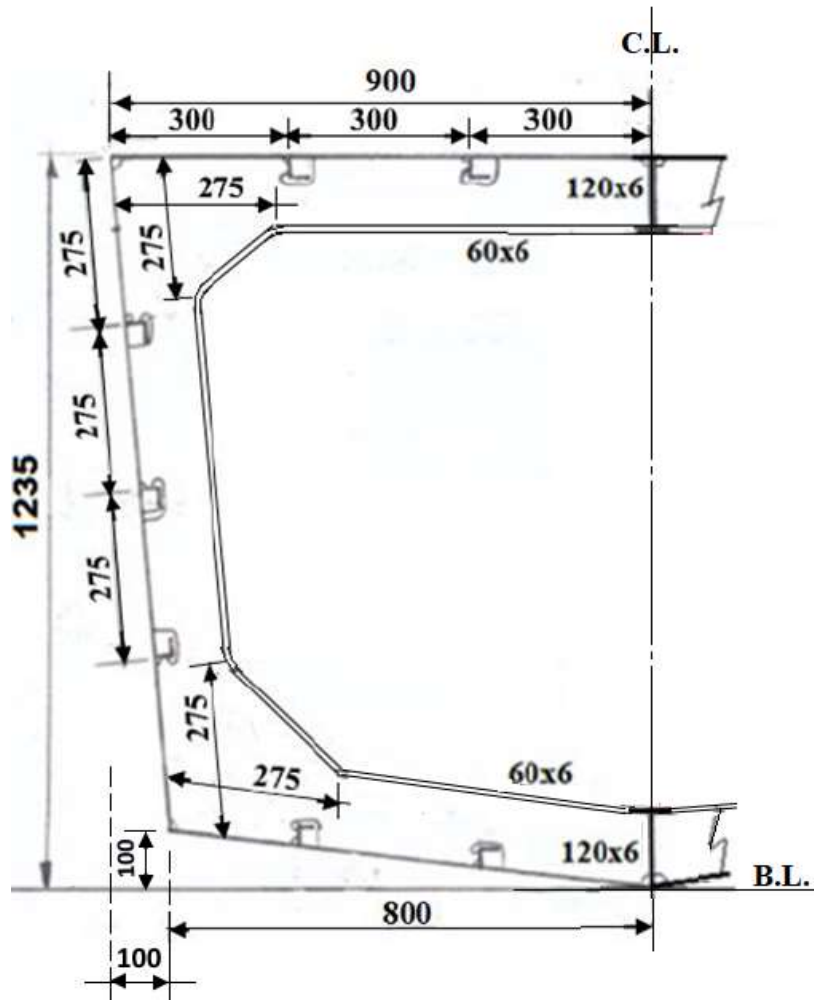


Α. Να σχεδιαστεί σε λευκή σελίδα Α4 και κλίμακα 1 : 5 ο ενισχυμένος νομέας



Β. Να υπολογιστεί το βάρος του τομέα με διαμήκη κατασκευαστική ενίσχυση.

Γ. για τον υπολογισμό του βάρους έχει αναρτηθεί στην ιστοσελίδα eclass του μαθήματος στα Έγγραφα και στα ΜΑΘΗΜΑΤΑ ΧΕΙΜΕΡΙΝΟ ΕΞΑΜΗΝΟ 2024 2025, στο ΜΑΘΗΜΑ 24 10 2024 και 25 - 10 - 2025 το αρχείο Β. ΔΙΑΜΗΚΗΣ ΤΟΜΕΑΣ ΥΠΟΛΟΓΙΣΜΟΣ ΒΑΡΟΥΣ (1).