

ΣΧΕΔΙΟ ΓΕΝΙΚΗΣ ΔΙΑΤΑΞΗΣ

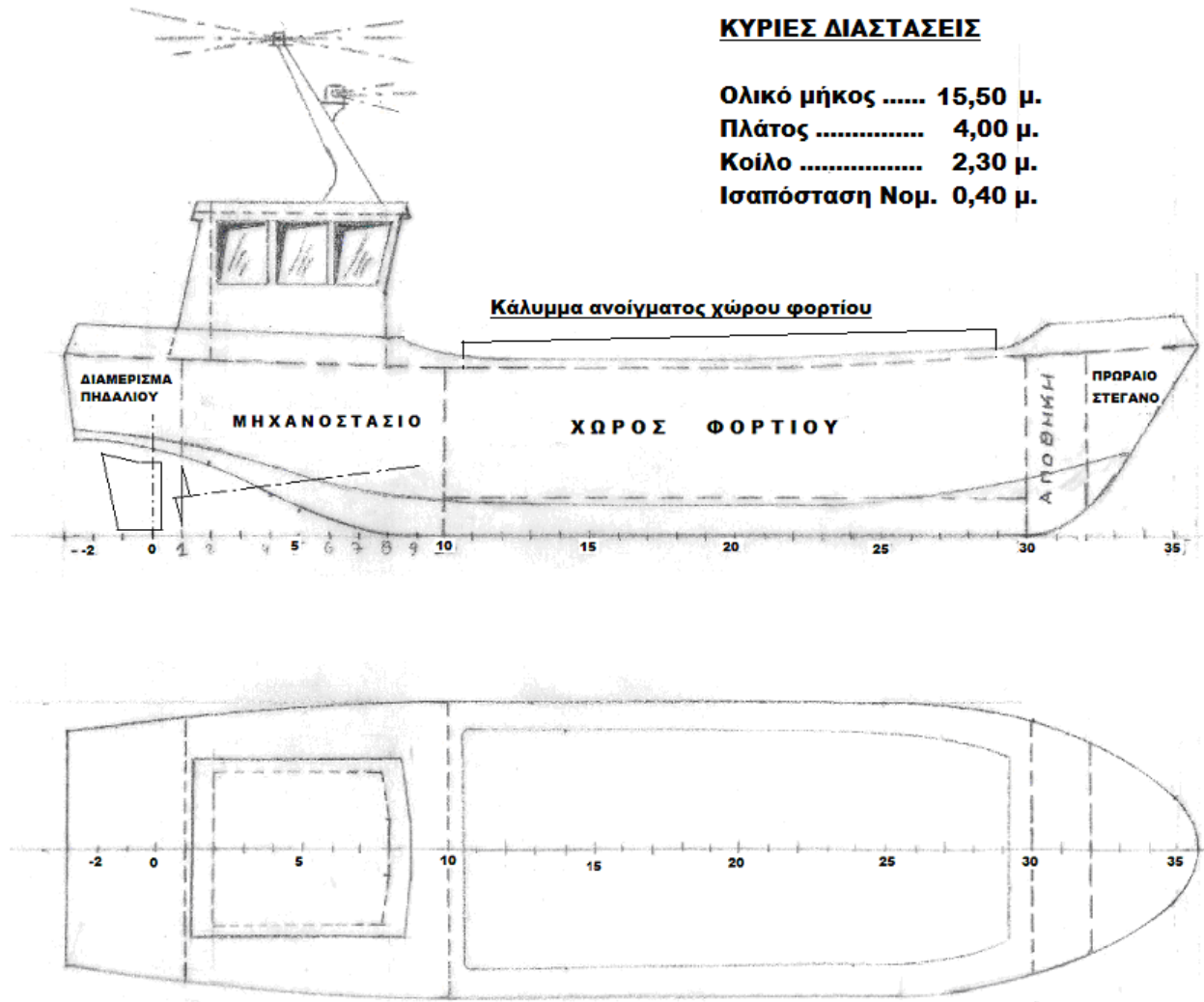
ΚΥΡΙΕΣ ΔΙΑΣΤΑΣΕΙΣ

Ολικό μήκος 15,50 μ.

Πλάτος 4,00 μ.

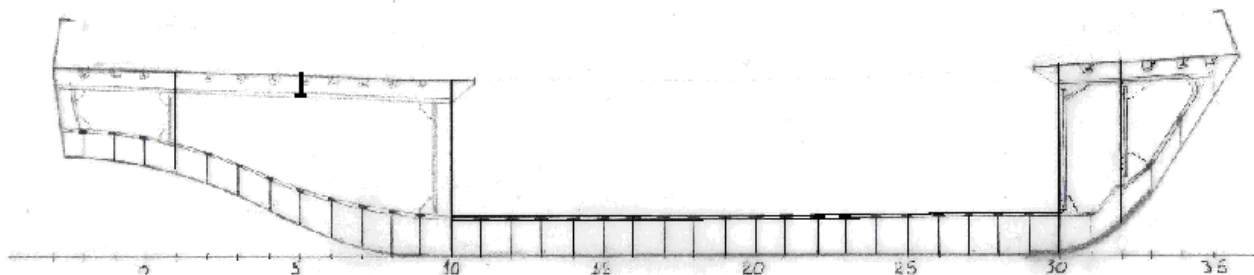
Κοίλο 2,30 μ.

Ισαπόσταση Νομ. 0,40 μ.



ΚΑΤΑΣΚΕΥΑΣΤΙΚΑ ΣΧΕΔΙΑ

ΔΙΑΜΗΚΗΣ ΤΟΜΗ ΣΤΟ ΕΠΙΠΕΔΟ ΣΥΜΜΕΤΡΙΑΣ



Έλασμα καταστρώματος 6 χιλ.
Εγκάρσια L 75*55*7

Διαδοκίδες PL 200 * 8 F.B. 80 * 10 (κατά μήκος του ανοίγματος κύτους ΔΕ * ΑΡ)

Διαδοκίδα στην περιοχή (ΠΜ – Νομ.10) PL 240×8 F.B. 80×10

Εγκάρσιες φρακτές 6 χιλ.
Ορθοστάτες L 65*50*7

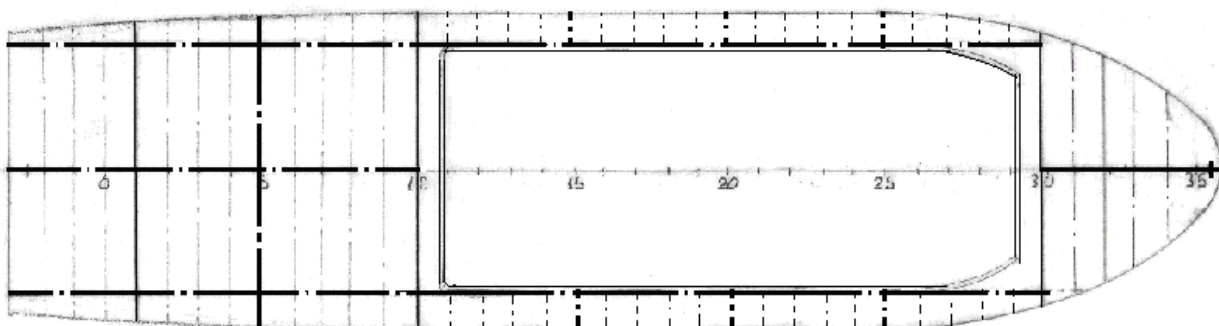
Αγκώνες 200*200*7

Έλασμα πυθμένα 8 χιλ.

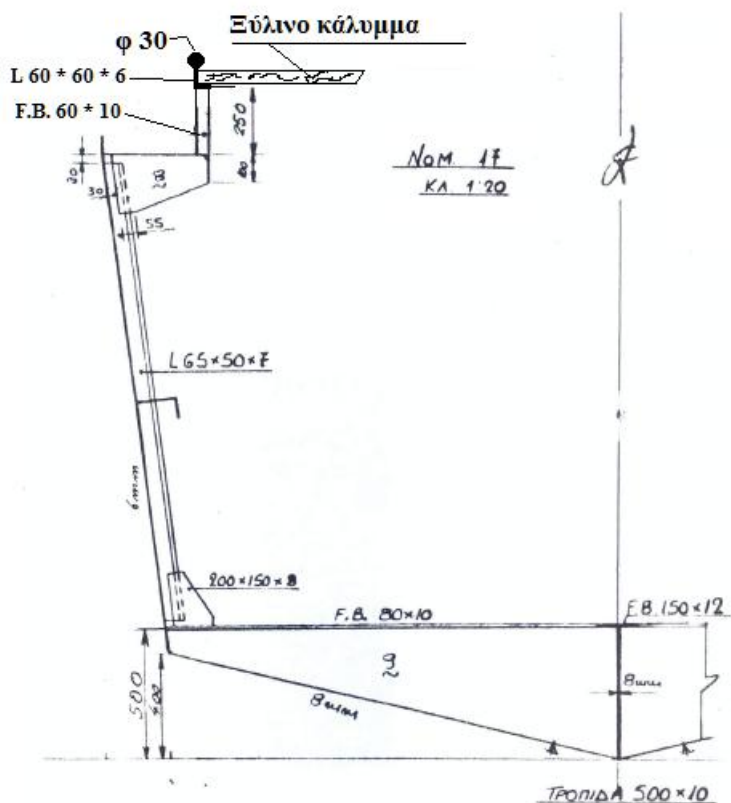
Κεντρική σταθμίδα 500 * 8

Έδρες 9 χιλ.

ΚΥΡΙΟ ΚΑΤΑΣΤΡΩΜΑ

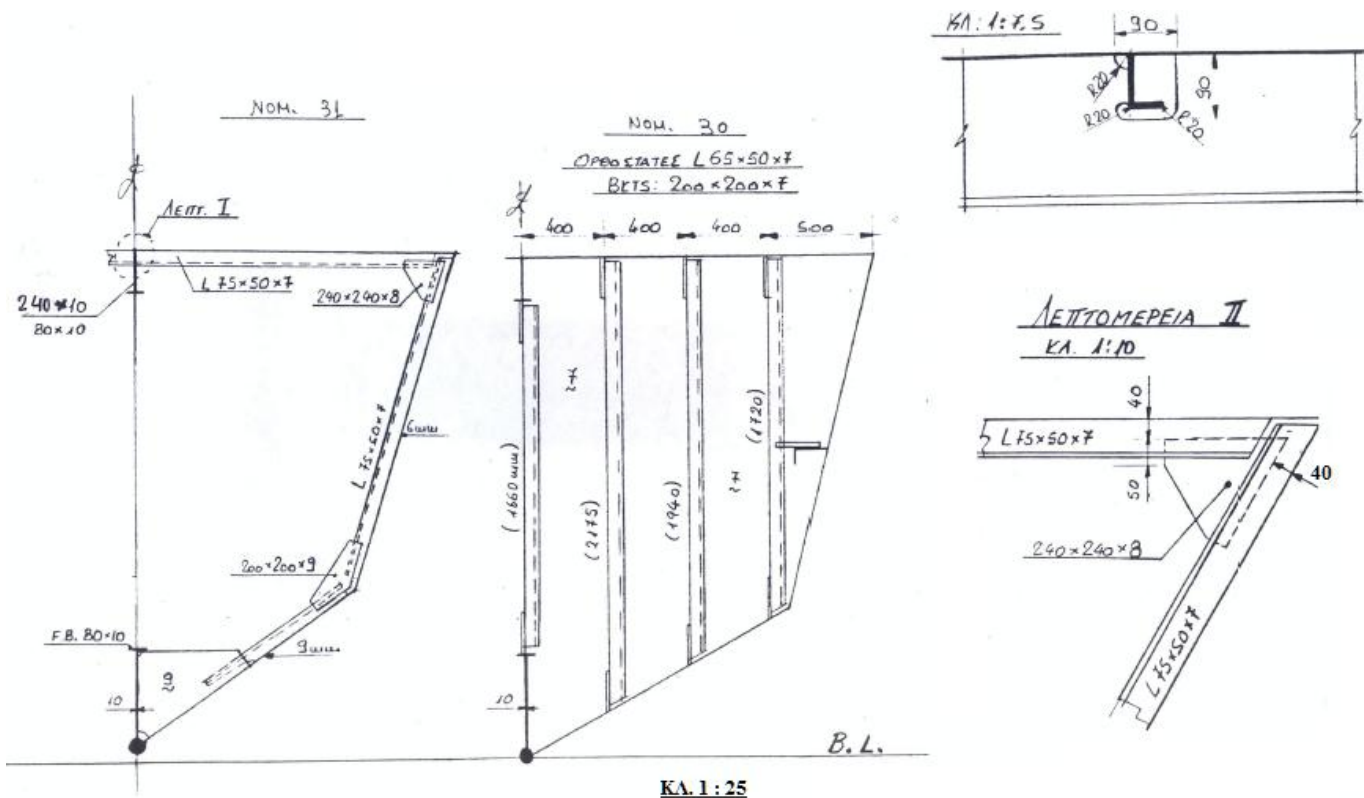


ΕΓΚΑΡΣΙΑ ΤΟΜΗ (περιογή γώρου φορτίου)



ΚΑΤΑΣΚΕΥΑΣΤΙΚΟ

- **ΕΓΚΑΡΣΙΑΣ ΠΡΩΡΑΙΑΣ ΤΟΜΗΣ**
- **ΕΓΚΑΡΣΙΑΣ ΣΤΕΓΑΝΗΣ ΦΡΑΚΤΗΣ**



ΚΑ.1:25

