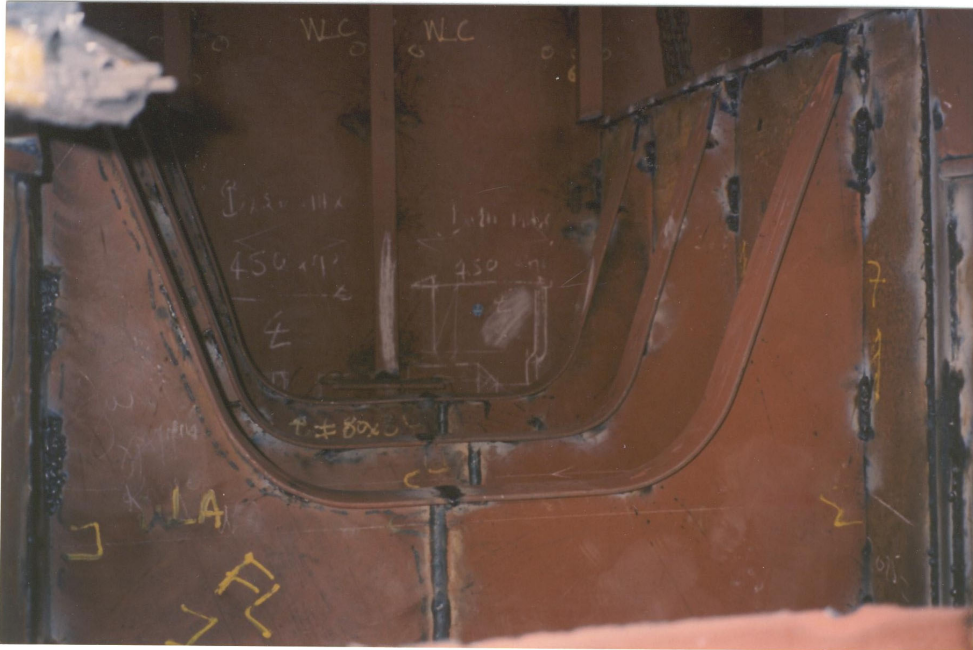




- α) Κατασκευή πρυμναίου στεγανού (νομείς -2 έως 1). Τοποθέτηση ακροπρυμναίας εγκάρσιας φρακτής (παπαδιά). Στην εικόνα φαίνεται η σύνδεση των πλευρικών σταθμίδων με τους αντίστοιχους ενισχυμένους ορθοστάτες της παπαδιάς.
- β) Εδρες και σταθμίδες του πρυμναίου στεγανού.



- α) Αγκώνας (BKT) σύνδεσης νομέα – ζυγού.
β) Παρουσιάζονται τα ανοίγματα στον κορμό της διαδοκίδας για το πέρασμα των ζυγών.



α) Εδρες της βάσης της κύριας μηχανής.

β) Εδρες από σταθμίδα προς πλευρά.



εσωτερικό γέφυρας
(πλευρική φρακτή)



Τοποθέτηση ελασμάτων πυθμένα στην περιοχή του πρυμναίου στεγανού.



α) Ανοίγματα για τα παράθυρα της γέφυρας.

β) Η γέφυρα τοποθετημένη επί του σκάφους (νομείς 2 – 7).



Στις εικόνες αυτές διακρίνεται το κεντρικό έλασμα της πλώρης (φουρκέτα).



α) Παραπέτο στο ακροπρωραίο τμήμα του σκάφους

β) Η ενίσχυση του παραπέτου επί του κεντρικού διαμήκους επιπέδου συμμετρίας του σκάφους (CL).



- α) Χώρος φορτίου. Περιφερειακά φαίνεται το έλασμα ενίσχυσης που θα χρησιμοποιηθεί και για τη στήριξη του καλύμματος του χώρου φορτίου.
- β) Παραπέτο πλώρης και χώρος του κυρίου καταστρώματος πρώραθεν του ανοίγματος χώρου φορτίου.



Κατασκευή και προσαρμογή γέφυρας.



α) Πρωραίο τμήμα του χώρου φορτίου. Φαίνεται η κεντρική σταθμίδα, οι έδρες, οι νομείς (εγκάρσιες κατακόρυφες ενισχύσεις πλευράς), οι λώροι (ΔΕ και ΑΡ διαμήκεις ενισχύσεις πλευράς). Επίσης, φαίνεται η πόρτα εισόδου στην πρωραία αποθήκη (νομείς 30-32) και το κάλυμμα στο άνοιγμα καθόδου (ρούμπος) στο πρωραίο στεγανό.

β) Πρυμναίο τμήμα του χώρου φορτίου. Φαίνεται η θύρα εισόδου στο μηχανοστάσιο, και η γέφυρα με τοποθετημένα τα παράθυρα.