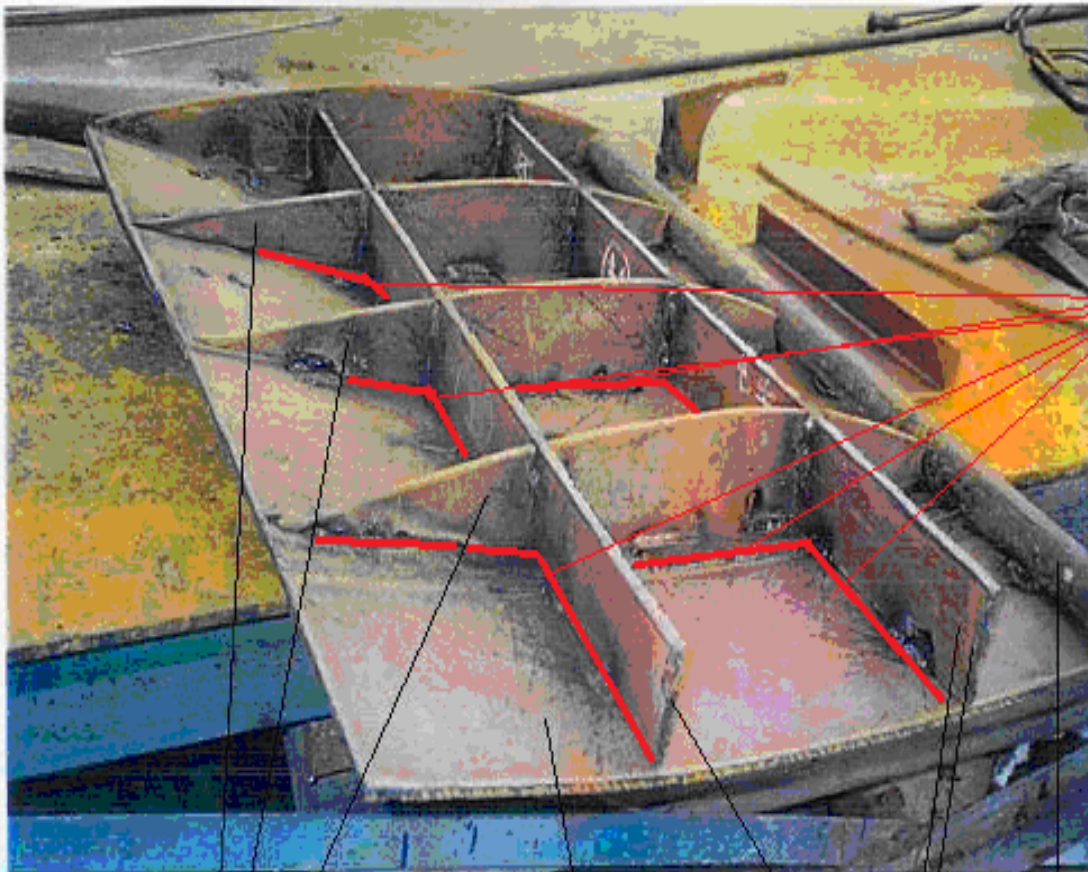


ΠΤΕΡΥΓΙΟ ΠΗΔΑΛΙΟΥ



κολλήσεις

οριζόντια διαφράγματα
υδροδυναμικής μορφής

κατακόρυφα
διαφράγματα

έλασμα περιβλήματος αυτό το κατακόρυφο διάφραγμα έχει
τοποθετηθεί στη θέση του άξονα περιστροφής
του πηδαλίου

βέργα στην ανάντι άκρη του πτερυγίου για κόλληση των ελασμάτων περιβλήματος.
Η ακτίνα της βέργας υπολογίζεται από τον αντίστοιχο πίνακα NACA.