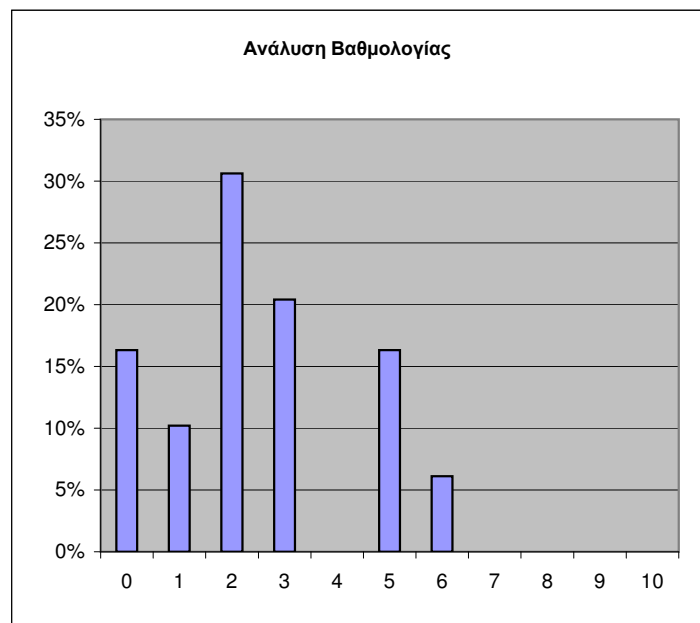


ΥΔΡΑΥΛΙΚΗ II

Αποτελέσματα εξετ. Περ.: Σεπτ. 2013

ημ/νία εξέτασης: 12/9/2013

A/A	AM	Βαθμός	A/A	AM	Βαθμός	A/A	AM	Βαθμός	A/A	AM	Βαθμός	A/A	AM	Βαθμός	A/A	AM	Βαθμός	A/A	AM	Βαθμός				
1	02087		31	5219		61	5482		91	5694	1,0	121	5836		0	6133	0,0	0	0,0	3,0	0	0	0	0
2	02573		32	5226	2,5	62	5484		92	5713	5,0	122	5837	2,0	0	6225	3,0	0	0,0		0	0	0	0
3	02625		33	5229		63	5490		93	5728	5,0	123	5842		0	0		0	0,0		0	0	0	0
4	03241		34	5278	1,0	64	5493		94	5731		124	5843		0	0		0	0,0		0	0	0	0
5	4016		35	5285		65	5497		95	5733	6,5	125	5849	3,0	0	0		0	0,0		0	0	0	0
6	4166		36	5293		66	5500		96	5736		126	5854		0	0		0	0,0		0	0	0	0
7	4239		37	5301		67	5508	2,0	97	5737	3,5	127	5859		0	0		0	0,0		0	0	0	0
8	4281		38	5325		68	5509		98	5748		128	5860		0	0		0	0,0		0	0	0	0
9	4608		39	5327	5,0	69	5514		99	5754		129	5870	3,5	0	0		0	0,0		0	0	0	0
10	4690		40	5328		70	5519	2,5	100	5759	5,0	130	5875	3,0	0	0		0	0,0		0	0	0	0
11	4827		41	5336		71	5558	0,0	101	5765		131	5888	1,5	0	0		0	0,0		0	0	0	0
12	4912		42	5338		72	5559		102	5766	2,0	132	5895		0	0		0	0,0		0	0	0	0
13	4944		43	5341		73	5572	0,0	103	5767	6,5	133	5896		0	0		0	0,0		0	0	0	0
14	4950		44	5349		74	5584		104	5768		134	5901	2,0	0	0		0	0,0		0	0	0	0
15	4987		45	5384		75	5586		105	5770		135	5902	3,0	0	0		0	0,0		0	0	0	0
16	4988		46	5394	2,0	76	5587	2,5	106	5777	5,5	136	5904		0	0		0	0,0		0	0	0	0
17	5011		47	5402		77	5591		107	5779	2,5	137	5910		0	0		0	0,0		0	0	0	0
18	5012		48	5411		78	5593		108	5781		138	5915		0	0		0	0,0		0	0	0	0
19	5015		49	5428		79	5603		109	5788		139	5916	2,5	0	0		0	0,0		0	0	0	0
20	5021		50	5429		80	5604	1,5	110	5791	5,0	140	5918		0	0		0	0,0		0	0	0	0
21	5058		51	5441		81	5632		111	5792	2,0	141	5919		0	0		0	0,0		0	0	0	0
22	5065		52	5443		82	5639	0,0	112	5793		142	5930		0	0		0	0,0		0	0	0	0
23	5068		53	5446		83	5646		113	5794	1,0	143	5948		0	0		0	0,0		0	0	0	0
24	5079		54	5452		84	5655	5,0	114	5796		144	5950		0	0		0	0,0		0	0	0	0
25	5101		55	5453		85	5666		115	5806		145	5954	2,0	0	0		0	0,0		0	0	0	0
26	5103	2,0	56	5455		86	5669	0,0	116	5814	3,5	146	6012		0	0		0	0,0		0	0	0	0
27	5106		57	5456		87	5671	5,0	117	5820		147	6041		0	0		0	0,0		0	0	0	0
28	5207		58	5476	2,5	88	5677	0,0	118	5822		0	6064	3,5	0	0		0	0,0		0	0	0	0
29	5209		59	5477		89	5679	0,0	119	5825		0	6073	3,0	0	0		0	0,0		0	0	0	0
30	5216	0,5	60	5479		90	5682	6,5	120	5826		0	6088	3,0	0	0		0	0,0		0	0	0	0



Ποσοστά επιτυχόντων

επί γραπτών με βαθμό >= 3,0	52,4%
επί όλων των γραπτών	22,4%

Σημείωση:

Εάν σε κάποιον/α δεν εμφανίζεται ο βαθμός ή θέλει να δει το γραπτό του, να επικοινωνήσει μαζί μου είτε ηλεκτρονικά (marval@teiath.gr) είτε να έρθει στο γραφείο - MB