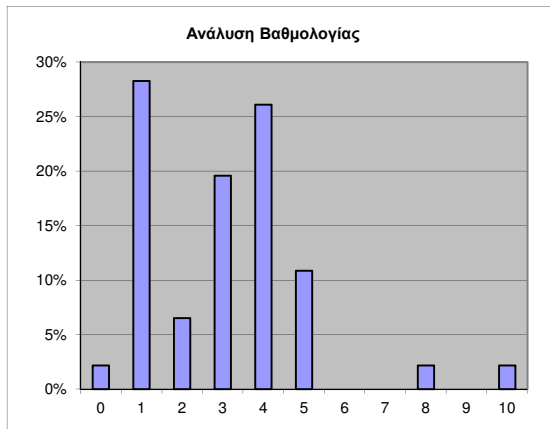


## ΥΔΡΑΥΛΙΚΗ ΙΙ

Αποτελέσματα εξετ. Περ.: Σεπτεμβρίου

ημ/νία εξέτασης: 5/9/2016

A/A	AM	Βαθμός	A/A	AM	Βαθμός	A/A	AM	Βαθμός	A/A	AM	Βαθμός	A/A	AM	Βαθμός	A/A	AM	Βαθμός
1	00684-226	2,5	51	6046-226	5,0	101	6331-226	8,0	0	0	0,0	0	0	0,0	0	0,0	0,0
2	03241-226		52	6056-226	10,0	102	6333-226	1,5	0	0	0,0	0	0	0,0	0	0,0	0,0
3	4950-226		53	6067-226		103	6339	1,0	0	0	0,0	0	0	0,0	0	0,0	0,0
4	5012-226		54	6077-226		104	6340-226	0,0	0	0	0,0	0	0	0,0	0	0,0	0,0
5	5015-226		55	6089-226		105	6349-226		0	0	0,0	0	0	0,0	0	0,0	0,0
6	5187-226		56	6095-226		106	6351-226	3,0	0	0	0,0	0	0	0,0	0	0,0	0,0
7	5226-226		57	6097-226	4,0	107	6384-226		0	0	0,0	0	0	0,0	0	0,0	0,0
8	5325-226		58	6098-226		108	6390-226		0	0	0,0	0	0	0,0	0	0,0	0,0
9	5411-226		59	6106-226	5,0	109	6397-226		0	0	0,0	0	0	0,0	0	0,0	0,0
10	5441-226		60	6108-226		110	6401-226	4,0	0	0	0,0	0	0	0,0	0	0,0	0,0
11	5446-226		61	6110-226		111	6405-226	3,0	0	0	0,0	0	0	0,0	0	0,0	0,0
12	5455-226		62	6135-226		112	6415-226	5,0	0	0	0,0	0	0	0,0	0	0,0	0,0
13	5482-226		63	6136	3,5	113	6423-226	0,5	0	0	0,0	0	0	0,0	0	0,0	0,0
14	5490-226		64	6161-226		114	6426-226	1,5	0	0	0,0	0	0	0,0	0	0,0	0,0
15	5493-226		65	6162-226	3,5	115	6433-226	5,0	0	0	0,0	0	0	0,0	0	0,0	0,0
16	5497-226		66	6163-226		116	6456-226	5,0	0	0	0,0	0	0	0,0	0	0,0	0,0
17	5515-226		67	6171-226	1,0	117	6460-226		0	0	0,0	0	0	0,0	0	0,0	0,0
18	5570-226		68	6172-226	3,0	118	6464-226	3,0	0	0	0,0	0	0	0,0	0	0,0	0,0
19	5603-226		69	6173-226	5,0	119	6466-226		0	0	0,0	0	0	0,0	0	0,0	0,0
20	5629-226		70	6184-226	4,0	120	6480-226	1,5	0	0	0,0	0	0	0,0	0	0,0	0,0
21	5639-226	1,0	71	6185-226	1,0	121	6542	4,0	0	0	0,0	0	0	0,0	0	0,0	0,0
22	5646-226		72	6187-226		122	6557-226		0	0	0,0	0	0	0,0	0	0,0	0,0
23	5677-226	1,0	73	6190-226		123	6603-226		0	0	0,0	0	0	0,0	0	0,0	0,0
24	5698-226		74	6191-226		124	6605-226	1,5	0	0	0,0	0	0	0,0	0	0,0	0,0
25	5731-226		75	6197-226		0	6611-226		0	0	0,0	0	0	0,0	0	0,0	0,0
26	5748-226		76	6198-226	2,5	0	6688-226		0	0	0,0	0	0	0,0	0	0,0	0,0
27	5765-226		77	6207-226	3,0	0	6689-226		0	0	0,0	0	0	0,0	0	0,0	0,0
28	5796-226		78	6212-226	1,0	0	0		0	0	0,0	0	0	0,0	0	0,0	0,0
29	5842-226		79	6218-226	5,0	0	0	0,0	0	0	0,0	0	0	0,0	0	0,0	0,0
30	5858-226		80	6226-226		0	0	0,0	0	0	0,0	0	0	0,0	0	0,0	0,0
31	5863-226	3,0	81	6229-226		0	0	0,0	0	0	0,0	0	0	0,0	0	0,0	0,0
32	5883-226		82	6231-226		0	0	0,0	0	0	0,0	0	0	0,0	0	0,0	0,0
33	5888-226		83	6234-226	1,0	0	0	0,0	0	0	0,0	0	0	0,0	0	0,0	0,0
34	5916-226	1,5	84	6236-226	4,0	0	0	0,0	0	0	0,0	0	0	0,0	0	0,0	0,0
35	5917-226		85	6239-226	5,0	0	0	0,0	0	0	0,0	0	0	0,0	0	0,0	0,0
36	5939-226		86	6241-226		0	0	0,0	0	0	0,0	0	0	0,0	0	0,0	0,0
37	5943-226	5,5	87	6242-226		0	0	0,0	0	0	0,0	0	0	0,0	0	0,0	0,0
38	5949-226		88	6243-226	1,5	0	0	0,0	0	0	0,0	0	0	0,0	0	0,0	0,0
39	5957-226		89	6250-226	5,0	0	0	0,0	0	0	0,0	0	0	0,0	0	0,0	0,0
40	5960-226		90	6259-226		0	0	0,0	0	0	0,0	0	0	0,0	0	0,0	0,0
41	6008-226		91	6260-226		0	0	0,0	0	0	0,0	0	0	0,0	0	0,0	0,0
42	6010-226		92	6268-226		0	0	0,0	0	0	0,0	0	0	0,0	0	0,0	0,0
43	6014-226		93	6270-226		0	0	0,0	0	0	0,0	0	0	0,0	0	0,0	0,0
44	6019-226		94	6271-226		0	0	0,0	0	0	0,0	0	0	0,0	0	0,0	0,0
45	6020-226		95	6289-226	5,0	0	0	0,0	0	0	0,0	0	0	0,0	0	0,0	0,0
46	6027-226		96	6290-226	3,5	0	0	0,0	0	0	0,0	0	0	0,0	0	0,0	0,0
47	6031-226		97	6300-226	2,5	0	0	0,0	0	0	0,0	0	0	0,0	0	0,0	0,0
48	6034-226		98	6302-226		0	0	0,0	0	0	0,0	0	0	0,0	0	0,0	0,0
49	6038-226		99	6309-226	4,0	0	0	0,0	0	0	0,0	0	0	0,0	0	0,0	0,0
50	6043-226		100	6314-226		0	0	0,0	0	0	0,0	0	0	0,0	0	0,0	0,0



**Ποσοστά επιτυχόντων**

επί γραπτών με βαθμό >= 0,0      0,0%

επί όλων των γραπτών              0,0%