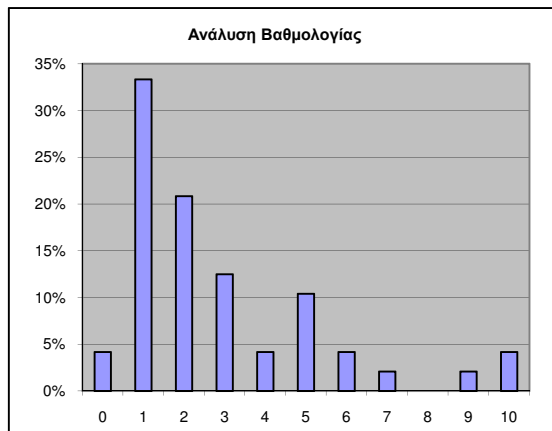


**ΥΔΡΑΥΛΙΚΗ II**

Αποτελέσματα εξετ. Περ.: **Ιουνίου (Εμβόλιμη)**

ημ/νία εξέτασης: **15-06-17**

A/A	AM	Βαθμός	A/A	AM	Βαθμός	A/A	AM	Βαθμός	A/A	AM	Βαθμός	A/A	AM	Βαθμός	A/A	AM	Βαθμός
1	00373-226		51	5441-226		101	5831-226		151	6062-226		201	6207-226	0.5	251	6313-226	
2	00684-226	3.5	52	5446-226		102	5832-226		152	6063-226		202	6212-226	0.5	252	6314-226	3.0
3	02087-226		53	5450-226		103	5836-226		153	6067-226		203	6213-226		253	6317-226	9.5
4	02150-226		54	5453-226		104	5842-226		154	6068-226		204	6217-226		254	6318-226	2.0
5	02552-226		55	5455-226		105	5854-226		155	6071-226		205	6218-226		255	6319-226	
6	02977-226		56	5456-226		106	5858-226		156	6074-226		206	6220-226		256	6320-226	6.5
7	02982-226		57	5471-226		107	5863-226		157	6077-226		207	6222-226	2.0	257	6321-226	1.0
8	03241-226		58	5479-226		108	5865-226		158	6089-226		208	6223-226	2.5	258	6323-226	
9	03445-226		59	5482-226		109	5870-226		159	6090-226		209	6224-226		259	6325-226	7.5
10	03631-226		60	5490-226		110	5883-226		160	6091-226		210	6226-226		260	6327-226	5.0
11	4330-226		61	5493-226		111	5888-226		161	6092-226		211	6228-226		261	6331-226	
12	4342-226		62	5497-226		112	5901-226		162	6095-226	3.0	212	6229-226		262	6332-226	1.5
13	4402-226		63	5515-226		113	5902-226		163	6097-226	2.0	213	6230-226		263	6333-226	1.5
14	4438-226		64	5533-226		114	5915-226		164	6098-226		214	6231-226	1.5	264	6334-226	
15	4512-226		65	5559-226		115	5916-226		165	6106-226		215	6232-226		265	6335-226	
16	4520-226		66	5570-226		116	5917-226		166	6108-226		216	6234-226	1.5	266	6336-226	
17	4543-226		67	5581-226		117	5924-226		167	6112-226		217	6236-226		267	6339-226	
18	4578-226		68	5593-226		118	5928-226		168	6116-226	3.0	218	6239-226		268	6340-226	10.0
19	4624-226		69	5603-226		119	5929-226		169	6117-226		219	6241-226		269	6342-226	
20	4659-226		70	5607-226		120	5934-226		170	6124-226		220	6242-226	1.5	270	6343-226	
21	4661-226		71	5629-226		121	5936-226	1.0	171	6130-226		221	6243-226		271	6345-226	
22	4679-226		72	5639-226	5.5	122	5939-226		172	6131-226		222	6245-226		272	6346-226	
23	4707-226		73	5640-226		123	5949-226		173	6133-226		223	6246-226		273	6349-226	10.0
24	4754-226		74	5646-226		124	5957-226		174	6135-226		224	6248-226		274	6350-226	
25	4827-226		75	5659-226		125	5958-226		175	6136-226	5.5	225	6249-226		275	6351-226	0.0
26	4848-226		76	5666-226		126	5960-226		176	6140-226		226	6250-226		276	6352-226	
27	4876-226		77	5677-226		127	5975-226		177	6141-226		227	6253-226		277	6353-226	
28	4926-226		78	5693-226		128	5981-226		178	6145-226		228	6259-226		278	6357-226	
29	4939-226		79	5697-226		129	5982-226		179	6146-226		229	6260-226		279	6361-226	
30	4950-226		80	5698-226	2.5	130	5987-226		180	6148-226	2.0	230	6261-226		280	6362-226	
31	4988-226		81	5712-226		131	5989-226		181	6151-226		231	6264-226		281	6366-226	
32	5012-226		82	5715-226		132	5990-226		182	6152-226		232	6265-226		282	6368-226	
33	5015-226		83	5718-226		133	6008-226		183	6154-226		233	6268-226	1.0	283	6369-226	
34	5079-226		84	5722-226		134	6010-226		184	6161-226		234	6270-226		284	6371-226	
35	5085-226		85	5731-226		135	6011-226		185	6162-226		235	6271-226		285	6372-226	
36	5135-226		86	5733-226		136	6014-226		186	6163-226		236	6273-226		286	6380-226	
37	5153-226		87	5748-226		137	6015-226		187	6171-226	4.0	237	6274-226		287	6381-226	
38	5163-226		88	5754-226		138	6019-226		188	6172-226		238	6275-226		288	6383-226	2.0
39	5187-226		89	5765-226		139	6020-226		189	6173-226		239	6276-226		289	6384-226	2.5
40	5208-226		90	5775-226		140	6027-226		190	6175-226		240	6277-226		290	6385-226	1.0
41	5225-226		91	5780-226		141	6030-226		191	6178-226		241	6279-226		291	6386-226	2.0
42	5226-226	5.0	92	5783-226		142	6031-226		192	6184-226	1.5	242	6290-226		292	6388-226	
43	5298-226		93	5784-226		143	6034-226	1.0	193	6185-226		243	6293-226		293	6389-226	
44	5324-226		94	5786-226		144	6038-226		194	6187-226	1.0	244	6295-226		294	6390-226	3.5
45	5325-226		95	5794-226		145	6041-226		195	6188-226		245	6297-226		295	6391-226	
46	5336-226		96	5796-226		146	6043-226		196	6190-226		246	6300-226	3.0	296	6392-226	
47	5349-226		97	5806-226		147	6046-226		197	6191-226		247	6302-226	1.5	297	6394-226	1.5
48	5405-226		98	5810-226		148	6055-226		198	6195-226		248	6304-226	1.5	298	6396-226	5.5
49	5411-226		99	5826-226		149	6056-226		199	6197-226		249	6305-226		299	6397-226	2.5
50	5436-226		100	5830-226		150	6059-226		200	6198-226		250	6309-226	4.0	300	6398-226	1.5



**Ποσοστά επιτυχόντων**

επί γραπτών με βαθμό >= 2.0 37.9%  
 επί όλων των γραπτών 22.9%