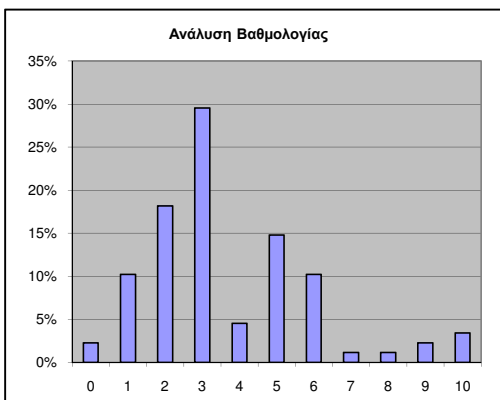


## ΥΔΡΑΥΛΙΚΗ ΙΙ

Αποτελέσματα εξετ. Περ.: Φεβρουαρίου  
ημ/νία εξέτασης: 02-03-18

A/A	AM	Βαθμός	A/A	AM	Βαθμός	A/A	AM	Βαθμός	A/A	AM	Βαθμός	A/A	AM	Βαθμός	A/A	AM	Βαθμός
1	5012-226		51	6248-226		101	6464-226		151	6763-226	0	0	0.0	0	0	0.0	
2	5015-226		52	6265-226		102	6466-226	7.5	152	6764-226	6.5	0	0	0.0	0	0	0.0
3	5411-226		53	6268-226		103	6468-226	5.0	153	6772-226	10.0	0	0	0.0	0	0	0.0
4	5441-226		54	6275-226		104	6469-226	3.5	154	6781-226	1.0	0	0	0.0	0	0	0.0
5	5453-226		55	6290-226	2.5	105	6474-226		155	6804-226	1.0	0	0	0.0	0	0	0.0
6	5471-226		56	6295-226		106	6475-226	3.5	156	6810-226	6.5	0	0	0.0	0	0	0.0
7	5482-226		57	6300-226	2.5	107	6477	3.5	157	6816-226		0	0	0.0	0	0	0.0
8	5490-226		58	6309-226		108	6478-226		158	6838-226	10.0	0	0	0.0	0	0	0.0
9	5493-226		59	6317-226		109	6479-226	3.5	159	6839-226	6.5	0	0	0.0	0	0	0.0
10	5515-226		60	6321-226	3.5	110	6482-226	9.0	160	6841-226		0	0	0.0	0	0	0.0
11	5570-226		61	6332-226	6.5	111	6483-226		161	6842-226	9.5	0	0	0.0	0	0	0.0
12	5646-226		62	6333	2.5	112	6494-226		162	6851-226	3.0	0	0	0.0	0	0	0.0
13	5754-226		63	6336-226		113	6498-226		163	6859-226	6.0	0	0	0.0	0	0	0.0
14	5796-226		64	6339	1.5	114	6503-226		164	6861-226	6.5	0	0	0.0	0	0	0.0
15	5830-226		65	6342-226	5.5	115	6514-226	4.0	165	6864-226	10.0	0	0	0.0	0	0	0.0
16	5832-226	2.5	66	6361-226		116	6516-226		166	6883-226	5.0	0	0	0.0	0	0	0.0
17	5842-226		67	6368-226	6.0	117	6517-226		167	6913-226	3.0	0	0	0.0	0	0	0.0
18	5863-226	5.5	68	6369-226		118	6521-226	1.5	168	6925-226	3.5	0	0	0.0	0	0	0.0
19	5883-226		69	6380-226	2.5	119	6522-226		169	6929-226	5.0	0	0	0.0	0	0	0.0
20	5957-226	2.0	70	6384	5.0	120	6525-226	3.0	170	6934-226	1.0	0	0	0.0	0	0	0.0
21	5960-226		71	6385-226		121	6527-226	2.5	171	78000-226		0	0	0.0	0	0	0.0
22	5982-226		72	6386	3.5	122	6530-226		0	0	0.0	0	0	0.0	0	0	0.0
23	6020-226	3.0	73	6389-226		123	6531-226		0	0	0.0	0	0	0.0	0	0	0.0
24	6034-226	3.0	74	6391-226		124	6534-226		0	0	0.0	0	0	0.0	0	0	0.0
25	6043-226		75	6394-226	5.5	125	6535-226	4.0	0	0	0.0	0	0	0.0	0	0	0.0
26	6055-226		76	6397-226	2.5	126	6536-226	0.0	0	0	0.0	0	0	0.0	0	0	0.0
27	6067-226		77	6398-226		127	6539-226		0	0	0.0	0	0	0.0	0	0	0.0
28	6077-226		78	6400-226	3.5	128	6541-226	5.0	0	0	0.0	0	0	0.0	0	0	0.0
29	6089-226		79	6404-226		129	6552-226		0	0	0.0	0	0	0.0	0	0	0.0
30	6095-226		80	6405-226		130	6553-226	3.0	0	0	0.0	0	0	0.0	0	0	0.0
31	6097-226	1.5	81	6407-226	2.5	131	6560-226		0	0	0.0	0	0	0.0	0	0	0.0
32	6098-226		82	6410-226	0.5	132	6562-226		0	0	0.0	0	0	0.0	0	0	0.0
33	6116-226		83	6412-226	3.5	133	6598-226	3.0	0	0	0.0	0	0	0.0	0	0	0.0
34	6135-226		84	6413-226	3.5	134	6603-226		0	0	0.0	0	0	0.0	0	0	0.0
35	6148-226		85	6422-226		135	6651	3.5	0	0	0.0	0	0	0.0	0	0	0.0
36	6162-226	4.0	86	6423	4.0	136	6675-226	2.5	0	0	0.0	0	0	0.0	0	0	0.0
37	6171-226	8.0	87	6424-226		137	6687-226	3.5	0	0	0.0	0	0	0.0	0	0	0.0
38	6184-226	3.5	88	6427-226		138	6688-226		0	0	0.0	0	0	0.0	0	0	0.0
39	6187-226		89	6429-226	5.5	139	6699-226	5.5	0	0	0.0	0	0	0.0	0	0	0.0
40	6191-226		90	6435-226	3.5	140	6704-226		0	0	0.0	0	0	0.0	0	0	0.0
41	6197-226	5.0	91	6438-226	1.5	141	6706-226	2.0	0	0	0.0	0	0	0.0	0	0	0.0
42	6198-226	0.0	92	6439-226	1.0	142	6711-226	2.0	0	0	0.0	0	0	0.0	0	0	0.0
43	6207-226	0.5	93	6443-226	5.0	143	6714-226	6.0	0	0	0.0	0	0	0.0	0	0	0.0
44	6220-226		94	6445-226	3.5	144	6716-226	6.5	0	0	0.0	0	0	0.0	0	0	0.0
45	6226-226		95	6446-226		145	6723-226	3.5	0	0	0.0	0	0	0.0	0	0	0.0
46	6229-226		96	6449-226	3.0	146	6725-226		0	0	0.0	0	0	0.0	0	0	0.0
47	6231-226	1.5	97	6453-226	2.5	147	6731-226	5.0	0	0	0.0	0	0	0.0	0	0	0.0
48	6234-226	2.5	98	6458-226		148	6734-226	3.0	0	0	0.0	0	0	0.0	0	0	0.0
49	6241-226		99	6460-226		149	6761-226	3.0	0	0	0.0	0	0	0.0	0	0	0.0
50	6242-226	2.5	100	6461-226		150	6762-226	2.0	0	0	0.0	0	0	0.0	0	0	0.0



**Ποσοστά επιτυχόντων**

επί γραπτών με βαθμό >= 2.0	38.7%
επί όλων των γραπτών	32.6%