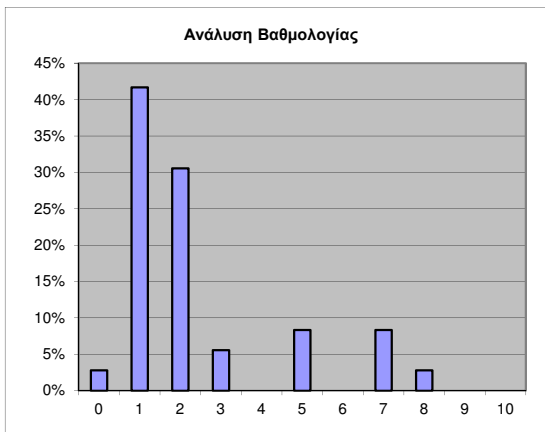


ΥΔΡΑΥΛΙΚΗ ΙΙ

Αποτελέσματα εξετ. Περ.: **Ιουνίου (επί πτυχία)**
 ημ/νία εξέτασης: **5/7/2018**

A/A	AM	Βαθμός	A/A	AM	Βαθμός	A/A	AM	Βαθμός	A/A	AM	Βαθμός	A/A	AM	Βαθμός	A/A	AM	Βαθμός
1	5012-226		51	6248-226		101	6466-226		151	6781-226	0,0	0	0	0,0	0	0,0	0,0
2	5015-226		52	6265-226		102	6468-226		152	6804-226	0,0	0	0	0,0	0	0,0	0,0
3	5411-226		53	6268-226	2,0	103	6469-226		153	6810-226	0,0	0	0	0,0	0	0,0	0,0
4	5441-226		54	6275-226		104	6474-226		154	6816-226	0,0	0	0	0,0	0	0,0	0,0
5	5453-226		55	6290-226	1,5	105	6475-226		155	6838-226	0,0	0	0	0,0	0	0,0	0,0
6	5471-226		56	6295-226		106	6478-226		156	6839-226	0,0	0	0	0,0	0	0,0	0,0
7	5482-226		57	6300-226	3,0	107	6479-226		157	6841-226	0,0	0	0	0,0	0	0,0	0,0
8	5490-226		58	6309-226		108	6482-226		158	6842-226	0,0	0	0	0,0	0	0,0	0,0
9	5493-226	1,0	59	6317-226		109	6483-226		159	6851-226	0,0	0	0	0,0	0	0,0	0,0
10	5515-226		60	6321-226		110	6494-226		160	6859-226	0,0	0	0	0,0	0	0,0	0,0
11	5570-226		61	6332-226		111	6498-226	1,5	161	6861-226	0,0	0	0	0,0	0	0,0	0,0
12	5646-226		62	6333	2,0	112	6503-226		162	6864-226	0,0	0	0	0,0	0	0,0	0,0
13	5754-226		63	6336-226		113	6514-226	7,5	163	6883-226	0,0	0	0	0,0	0	0,0	0,0
14	5796-226		64	6339	1,5	114	6516-226		164	6913-226	0,0	0	0	0,0	0	0,0	0,0
15	5830-226		65	6342-226		115	6517-226		0	6925-226	0,0	0	0	0,0	0	0,0	0,0
16	5832-226		66	6361-226	5,0	116	6521-226		0	6929-226	0,0	0	0	0,0	0	0,0	0,0
17	5842-226		67	6368-226		117	6522-226		0	6934-226	0,0	0	0	0,0	0	0,0	0,0
18	5863-226		68	6369-226		118	6525-226		0	78000-226	0,0	0	0	0,0	0	0,0	0,0
19	5883-226		69	6380-226		119	6527-226		0	0	0,0	0	0	0,0	0	0,0	0,0
20	5957-226	1,5	70	6385-226	5,0	120	6530-226		0	0	0,0	0	0	0,0	0	0,0	0,0
21	5960-226		71	6386	1,5	121	6531-226	2,0	0	0	0,0	0	0	0,0	0	0,0	0,0
22	5982-226		72	6389-226		122	6534-226		0	0	0,0	0	0	0,0	0	0,0	0,0
23	6020-226		73	6391-226		123	6535-226	1,0	0	0	0,0	0	0	0,0	0	0,0	0,0
24	6034-226	2,0	74	6394-226		124	6536-226	2,5	0	0	0,0	0	0	0,0	0	0,0	0,0
25	6043-226		75	6397-226	2,0	125	6539-226		0	0	0,0	0	0	0,0	0	0,0	0,0
26	6055-226		76	6398-226	1,5	126	6541-226		0	0	0,0	0	0	0,0	0	0,0	0,0
27	6067-226		77	6400-226	2,5	127	6552-226		0	0	0,0	0	0	0,0	0	0,0	0,0
28	6077-226		78	6404-226		128	6553-226	2,0	0	0	0,0	0	0	0,0	0	0,0	0,0
29	6089-226		79	6405-226		129	6560-226		0	0	0,0	0	0	0,0	0	0,0	0,0
30	6095-226	1,5	80	6407-226	2,0	130	6562-226		0	0	0,0	0	0	0,0	0	0,0	0,0
31	6097-226		81	6410-226		131	6598-226		0	0	0,0	0	0	0,0	0	0,0	0,0
32	6098-226		82	6412-226	2,5	132	6603-226		0	0	0,0	0	0	0,0	0	0,0	0,0
33	6116-226	1,5	83	6413-226		133	6675-226		0	0	0,0	0	0	0,0	0	0,0	0,0
34	6135-226		84	6422-226		134	6687-226	5,0	0	0	0,0	0	0	0,0	0	0,0	0,0
35	6148-226		85	6423	8,0	135	6688-226		0	0	0,0	0	0	0,0	0	0,0	0,0
36	6162-226	7,5	86	6424-226	1,5	136	6699-226		0	0	0,0	0	0	0,0	0	0,0	0,0
37	6171-226		87	6427-226		137	6704-226		0	0	0,0	0	0	0,0	0	0,0	0,0
38	6184-226		88	6429-226		138	6706-226		0	0	0,0	0	0	0,0	0	0,0	0,0
39	6187-226		89	6435-226		139	6711-226		0	0	0,0	0	0	0,0	0	0,0	0,0
40	6191-226		90	6438-226		140	6714-226		0	0	0,0	0	0	0,0	0	0,0	0,0
41	6197-226		91	6439-226	7,0	141	6716-226		0	0	0,0	0	0	0,0	0	0,0	0,0
42	6198-226	2,0	92	6443-226		142	6723-226		0	0	0,0	0	0	0,0	0	0,0	0,0
43	6207-226	1,5	93	6445-226		143	6725-226		0	0	0,0	0	0	0,0	0	0,0	0,0
44	6220-226		94	6446-226		144	6731-226		0	0	0,0	0	0	0,0	0	0,0	0,0
45	6226-226		95	6449-226	1,5	145	6734-226		0	0	0,0	0	0	0,0	0	0,0	0,0
46	6229-226		96	6453-226	1,5	146	6761-226		0	0	0,0	0	0	0,0	0	0,0	0,0
47	6231-226	3,0	97	6458-226		147	6762-226		0	0	0,0	0	0	0,0	0	0,0	0,0
48	6234-226	1,5	98	6460-226		148	6763-226		0	0	0,0	0	0	0,0	0	0,0	0,0
49	6241-226		99	6461-226		149	6764-226		0	0	0,0	0	0	0,0	0	0,0	0,0
50	6242-226	0,5	100	6464-226		150	6772-226		0	0	0,0	0	0	0,0	0	0,0	0,0



Ποσοστά επιτυχόντων

επί γραπτών με βαθμό \geq 2,0	2,0	35,0%
επί όλων των γραπτών		19,4%