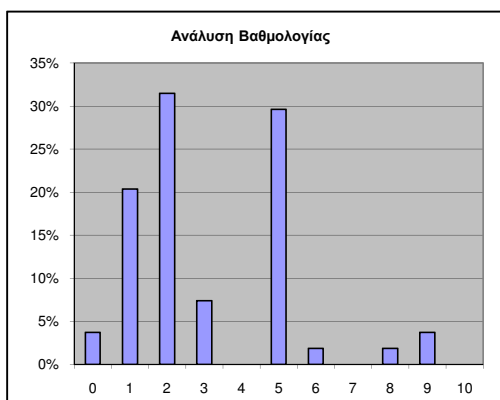


ΥΔΡΑΥΛΙΚΗ II

Αποτελέσματα εξετ. Περ.: Σεπτεμβρίου

ημ/νία εξέτασης: 17-09-18

A/A	AM	Βαθμός	A/A	AM	Βαθμός	A/A	AM	Βαθμός	A/A	AM	Βαθμός	A/A	AM	Βαθμός	A/A	AM	Βαθμός
1	5012-226		51	6270	0.5	101	6514-226		0	0	0.0	0	0	0.0	0	0	0.0
2	5015-226	5.0	52	6275-226		102	6516-226		0	0	0.0	0	0	0.0	0	0	0.0
3	5411-226		53	6290-226	2.0	103	6517-226		0	0	0.0	0	0	0.0	0	0	0.0
4	5441-226		54	6295-226		104	6521-226		0	0	0.0	0	0	0.0	0	0	0.0
5	5453-226		55	6300-226	5.0	105	6522-226		0	0	0.0	0	0	0.0	0	0	0.0
6	5471-226		56	6309-226	3.0	106	6525-226	2.0	0	0	0.0	0	0	0.0	0	0	0.0
7	5482-226		57	6317-226		107	6527-226	2.0	0	0	0.0	0	0	0.0	0	0	0.0
8	5490-226		58	6321-226		108	6530-226		0	0	0.0	0	0	0.0	0	0	0.0
9	5493-226	1.0	59	6336-226		109	6531-226	5.0	0	0	0.0	0	0	0.0	0	0	0.0
10	5515-226		60	6339	1.0	110	6534-226		0	0	0.0	0	0	0.0	0	0	0.0
11	5570-226		61	6361-226		111	6535-226	5.0	0	0	0.0	0	0	0.0	0	0	0.0
12	5646-226		62	6369-226		112	6536-226	1.0	0	0	0.0	0	0	0.0	0	0	0.0
13	5754-226		63	6380-226	2.0	113	6539-226		0	0	0.0	0	0	0.0	0	0	0.0
2	5796-226		64	6385-226		114	6552-226		0	0	0.0	0	0	0.0	0	0	0.0
15	5830-226		65	6386	3.5	115	6553-226	1.0	0	0	0.0	0	0	0.0	0	0	0.0
16	5832-226		66	6389-226		116	6560-226		0	0	0.0	0	0	0.0	0	0	0.0
17	5842-226		67	6391-226		117	6562-226		0	0	0.0	0	0	0.0	0	0	0.0
18	5883-226		68	6397-226		118	6598-226	5.0	0	0	0.0	0	0	0.0	0	0	0.0
19	5957-226	2.5	69	6398-226	2.0	119	6603-226		0	0	0.0	0	0	0.0	0	0	0.0
20	5960-226		70	6400-226	5.0	120	6651	2.5	0	0	0.0	0	0	0.0	0	0	0.0
21	5982-226		71	6404-226		121	6675-226	6.0	0	0	0.0	0	0	0.0	0	0	0.0
22	6020-226		72	6405-226	2.0	122	6687-226		0	0	0.0	0	0	0.0	0	0	0.0
23	6034-226	5.0	73	6407-226	5.0	123	6688-226		0	0	0.0	0	0	0.0	0	0	0.0
24	6043-226		74	6410-226	1.0	124	6704-226		0	0	0.0	0	0	0.0	0	0	0.0
25	6055-226		75	6412-226	3.5	125	6706-226	9.0	0	0	0.0	0	0	0.0	0	0	0.0
26	6067-226		76	6413-226	2.0	126	6711-226	5.0	0	0	0.0	0	0	0.0	0	0	0.0
27	6077-226		77	6422-226		127	6723-226	5.0	0	0	0.0	0	0	0.0	0	0	0.0
28	6089-226		78	6424-226		128	6725-226		0	0	0.0	0	0	0.0	0	0	0.0
29	6095-226	5.5	79	6427-226		129	6734-226	5.0	0	0	0.0	0	0	0.0	0	0	0.0
30	6097-226		80	6435-226	2.5	130	6761-226	1.5	0	0	0.0	0	0	0.0	0	0	0.0
31	6098-226		81	6438-226	1.5	131	6762-226	2.5	0	0	0.0	0	0	0.0	0	0	0.0
32	6116-226	1.0	82	6439-226		132	6763-226	2.0	0	0	0.0	0	0	0.0	0	0	0.0
33	6135-226		83	6445-226		133	6781-226	0.5	0	0	0.0	0	0	0.0	0	0	0.0
34	6148-226		84	6446-226		134	6804-226		0	0	0.0	0	0	0.0	0	0	0.0
35	6162-226		85	6449-226		135	6816-226		0	0	0.0	0	0	0.0	0	0	0.0
36	6184-226	2.0	86	6453-226	1.5	136	6841-226	8.0	0	0	0.0	0	0	0.0	0	0	0.0
37	6187-226	5.0	87	6458-226		137	6851-226	9.0	0	0	0.0	0	0	0.0	0	0	0.0
38	6191-226		88	6460-226		138	6913-226		0	0	0.0	0	0	0.0	0	0	0.0
39	6198-226		89	6461-226		139	6925-226	3.0	0	0	0.0	0	0	0.0	0	0	0.0
40	6207-226	5.0	90	6464-226	5.0	140	6934-226		0	0	0.0	0	0	0.0	0	0	0.0
41	6220-226		91	6469-226		141	78000-226		0	0	0.0	0	0	0.0	0	0	0.0
42	6226-226		92	6474-226		0	0	0.0	0	0	0.0	0	0	0.0	0	0	0.0
43	6229-226		93	6475-226		0	0	0.0	0	0	0.0	0	0	0.0	0	0	0.0
44	6231-226	2.5	94	6477	2.0	0	0	0.0	0	0	0.0	0	0	0.0	0	0	0.0
45	6234-226	5.0	95	6478-226		0	0	0.0	0	0	0.0	0	0	0.0	0	0	0.0
46	6241-226		96	6479-226	2.5	0	0	0.0	0	0	0.0	0	0	0.0	0	0	0.0
47	6242-226	2.5	97	6483-226		0	0	0.0	0	0	0.0	0	0	0.0	0	0	0.0
48	6248-226		98	6494-226	1.0	0	0	0.0	0	0	0.0	0	0	0.0	0	0	0.0
49	6265-226		99	6498-226		0	0	0.0	0	0	0.0	0	0	0.0	0	0	0.0
50	6268-226	1.5	100	6503-226		0	0	0.0	0	0	0.0	0	0	0.0	0	0	0.0



Ποσοστά επιτυχόντων

επί γραπτών με βαθμό \geq 2.0	48.8%
επί όλων των γραπτών	37.0%