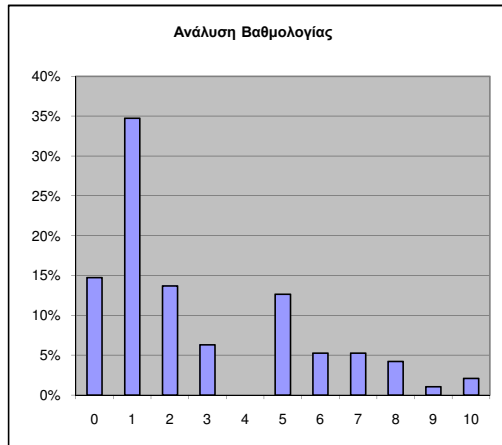


ΕΦ/ΣΜΕΝΗ ΥΔΡΑΥΛΙΚΗ

Αποτελέσματα Φεβρουαρίου
ημ/νία εξέτα 07-03-19

A/A	AM	Βαθμός	A/A	AM	Βαθμός	A/A	AM	Βαθμός	A/A	AM	Βαθμός	A/A	AM	Βαθμός	A/A	AM	Βαθμός			
1	00373-226		51	6191-226		101	6463-226		151	-6599	1.0	201	6733-226		251	6824-226		301	6917-226	
2	02120-226		52	6198-226		102	-6464	0.5	152	6600-226		202	6738-226		252	6825-226		302	6918-226	
3	03040-226		53	6229-226		103	-6465	1.0	153	-6604	1.0	203	6739-226		253	6828-226		303	6919-226	
4	-41732	1.0	54	6241-226		104	6468-226		154	6610-226		204	6740-226		254	6832-226		304	6921-226	
5	43140	1.0	55	6242-226		105	-6469	2.0	155	6616-226		205	-6741	1.0	255	6834-226		305	6922-226	
6	4520-226		56	6243-226		106	6471-226		156	6618-226		206	6742-226		256	6837-226		306	6923-226	
7	45431	1.0	57	6253-226		107	6472-226		157	-6619	6.5	207	6743-226		257	6840-226		307	6924-226	
8	4578-226		58	6259-226		108	6474-226		158	6622-226		208	6744-226		258	-6842	8.5	308	-6925	2.0
9	46157	1.5	59	6265-226		109	-6475	1.5	159	6623-226		209	-6745	5.0	259	6847-226		309	6926-226	
10	46160	0.5	60	6270-226		110	6477-226		160	6626-226		210	6751-226		260	6848-226		310	6928-226	
11	46396	1.0	61	6276-226		111	-6480	0.5	161	6628-226		211	6752-226		261	6850-226		311	-6929	2.0
12	46402	1.0	62	6279-226		112	-6481	7.5	162	6630-226		212	6754-226		262	-6851	7.5	312	6930-226	
13	46545	0.5	63	6295-226		113	-6482	5.0	163	-6631	0.5	213	-6758	2.5	263	6856-226		313	6933-226	
14	46547	1.5	64	6304-226		114	6484-226		164	6635-226		214	6759-226		264	6857-226		314	-6934	1.0
15	46796	0.5	65	-6309	1.5	115	6488-226		165	6638-226		215	-6761	2.5	265	6858-226		315	6936-226	
16	46906	3.0	66	6313-226		116	6489-226		166	-6640	5.0	216	-6767	3.0	266	6860-226		316	6937-226	
17	4754-226		67	6317-226		117	6491-226		167	6641-226		217	6768-226		267	-6861	10.0	317	6938-226	
18	47761	1.5	68	-6321	3.0	118	6497-226		168	6644-226		218	6770-226		268	6862-226		318	6939-226	
19	5015-226		69	6325-226		119	6498-226		169	6646-226		219	6771-226		269	6863-226		319	6940-226	
20	-5324	0.5	70	6342-226		120	6512-226		170	6652-226		220	-6772	1.5	270	6865-226		320	6941-226	
21	5336-226		71	6343-226		121	6519-226		171	-6656	8.0	221	6775-226		271	6868-226		321	6945-226	
22	5441-226		72	-6349	1.0	122	6521-226		172	6657-226		222	6776-226		272	6869-226		322	6946-226	
23	5450-226		73	6353-226		123	6522-226		173	6658-226		223	6777-226		273	6870-226		323	6948-226	
24	5453-226		74	-6368	1.0	124	6525-226		174	6661-226		224	6779-226		274	6873-226		324	6949-226	
25	5470-226		75	6372-226		125	6527-226		175	-6663	5.0	225	-6780	0.5	275	6874-226		325	6952-226	
26	5471-226		76	6380-226		126	6530-226		176	6664-226		226	-6781	0.5	276	6875-226		326	6954-226	
27	5479-226		77	6398-226		127	-6531	2.0	177	-6666	9.5	227	6783-226		277	6877-226		327	6956-226	
28	5490-226		78	6399-226		128	6532-226		178	-6668	0.5	228	6784-226		278	6878-226		328	-6957	0.5
29	5515-226		79	6407-226		129	6535-226		179	6669-226		229	6786-226		279	6880-226		329	-6958	1.0
30	5570-226		80	-6414	5.0	130	6536-226		180	6672-226		230	6788-226		280	6881-226		330	6959-226	
31	5581-226		81	-6415	7.5	131	6539-226		181	-6675	2.5	231	6790-226		281	-6883	6.5	331	6961-226	
32	5697-226		82	-6416	5.5	132	6562-226		182	6677-226		232	-6791	0.5	282	6886-226		332	6962-226	
33	5731-226		83	6417-226		133	6563-226		183	6681-226		233	6792-226		283	6890-226		333	6963-226	
34	5832-226		84	-6418	6.5	134	-6564	1.5	184	6682-226		234	6794-226		284	6891-226		334	6964-226	
35	5883-226		85	6421-226		135	-6565	0.5	185	6686-226		235	-6795	1.0	285	6892-226		335	6965-226	
36	5939-226		86	-6423	8.5	136	6567-226		186	6693-226		236	6796-226		286	6893-226		336	6966-226	
37	5957-226		87	-6426	5.5	137	-6569	3.0	187	6695-226		237	6797-226		287	-6894	2.5	337	6968-226	
38	5987-226		88	6432-226		138	6571-226		188	6696-226		238	6799-226		288	6895-226		338	-6969	1.5
39	6011-226		89	-6433	5.0	139	6572-226		189	-6698	2.5	239	6801-226		289	6896-226		339	6970-226	
40	6020-226		90	6439-226		140	6574-226		190	6701-226		240	6802-226		290	6897-226		340	6972-226	
41	6027-226		91	6441-226		141	6576-226		191	6713-226		241	-6810	6.0	291	6898-226		341	-6974	1.0
42	6031-226		92	-6443	5.0	142	-6578	8.5	192	-6714	2.5	242	-6811	7.5	292	6903-226		342	-6975	1.5
43	6043-226		93	-6445	7.0	143	6580-226		193	6715-226		243	-6812	10.0	293	6904-226		343	6976-226	
44	6089-226		94	-6446	3.5	144	6585-226		194	-6716	5.0	244	6814-226		294	6906-226		344	-6977	1.0
45	6117-226		95	6449-226		145	6586-226		195	6718-226		245	6817-226		295	6907-226		345	6980-226	
46	6124-226		96	6452-226		146	6587-226		196	6719-226		246	6818-226		296	-6909	2.0	346	6981-226	
47	6135-226		97	6453-226		147	6594-226		197	6720-226		247	6819-226		297	6910-226		347	6982-226	
48	6136-226		98	6455-226		148	6595-226		198	6726-226		248	6820-226		298	6912-226		348	6984-226	
49	6148-226		99	-6456	5.5	149	6596-226		199	6729-226		249	6821-226		299	6914-226		349	6985-226	
50	6152-226		100	-6458	6.5	150	-6598	1.0	200	6732-226		250	6822-226		300	6915-226		350	6986-226	

A/A	AM	Βαθμός	A/A	AM	Βαθμός
351	-6987	2.5	401	7044-226	
352	6988-226		402	7046-226	
353	6989-226		403	7047-226	
354	6990-226		404	7048-226	
355	6991-226		405	7049-226	
356	6992-226		406	7050-226	
357	6993-226		407	7051-226	
358	-6994	1.0	408	7052-226	
359	6995-226		409	7054-226	
360	6996-226		410	7057-226	
361	6997-226		411	7060-226	
362	6999-226		412	7061-226	
363	-7000	1.0	413	7062-226	
364	7001-226		414	7063-226	
365	7002-226		415	7064-226	
366	7003-226		416	7065-226	
367	-7004	1.0	417	-7067	3.0
368	7005-226		418	7069-226	
369	7006-226		419	7070-226	
370	-7007	2.0	420	7071-226	
371	7008-226		421	7072-226	
372	7009-226		422	-7073	1.0
373	7011-226		423	7074-226	
374	7012-226		424	7075-226	
375	7013-226		425	7076-226	
376	7014-226		426	7077-226	
377	7015-226		427	7080-226	
378	7017-226	5.5	428	-7083	
379	7018-226		429	7084-226	
380	7019-226		430	7089-226	
381	7020-226		431	7090-226	
382	-7021	1.0	432	7091-226	
383	7022-226		433	7092-226	
384	7024-226		434	84000-226	
385	7025-226		435	0.0	
386	7027-226		0	0.0	
387	7028-226		0	0.0	
388	7029-226		0	0.0	0.0
389	7030-226		0	0.0	286.5
390	7031-226		0	0.0	c
391	7032-226		0	0.0	0.0
392	7033-226		0	0.0	0.0
393	-7034	1.0	0	0.0	0.0
394	7035-226		0	0.0	0.0
395	-7036	1.0	0	0.0	0.0
396	7038-226		0	0.0	0.0
397	7040-226		0	0.0	0.0
398	7041-226		0	0.0	0.0
399	7042-226		0	0.0	0.0
400	-7043	0.5	0	0.0	0.0



Ποσοστά επιτυχόντων

επί γραπτών με βαθμό >= 2 60.4%
 επί όλων των γραπτών 30.5%