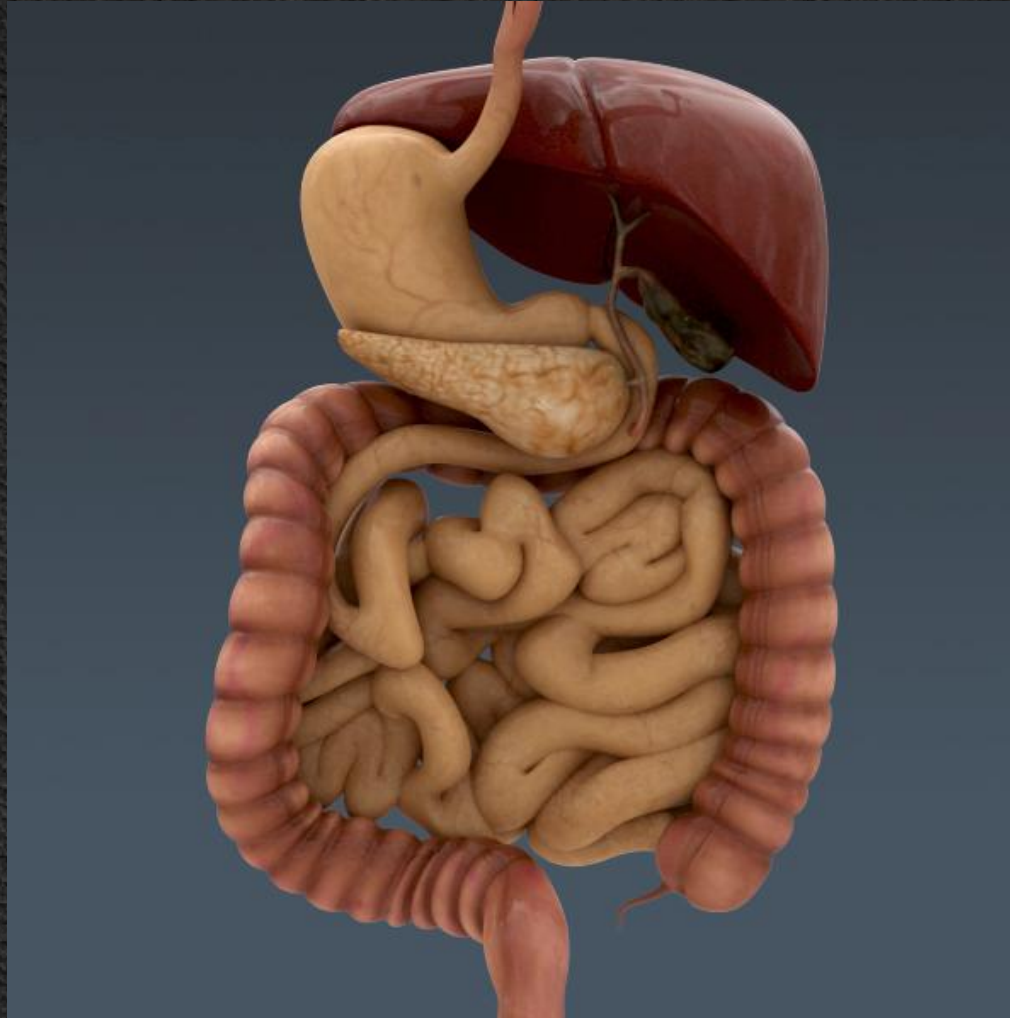


Πεπτικό Σύστημα



Ioannis Lazarettos
MD PhD Orthopaedic Surgeon

Πεπτικό Σύστημα

Πρόσληψη τροφών

Πέψη τροφών

Αφομοίωση τροφών

Πεπτικό Σύστημα

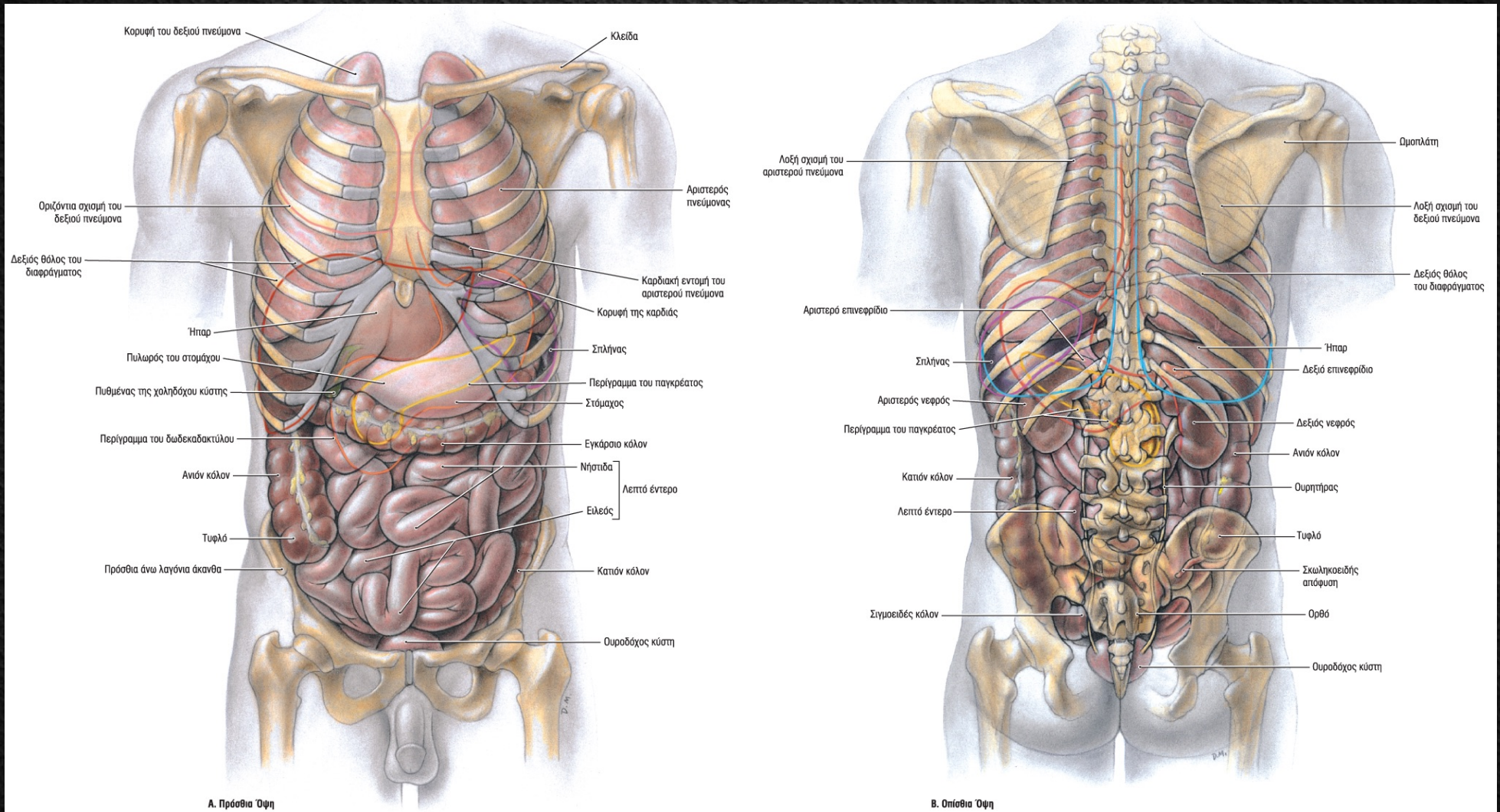
Καταλαμβάνει το μεγαλύτερο τμήμα στην περιτοναϊκή κοιλότητα

Πεπτικός σωλήνας

Ξεκινά από στόμα & καταλήγει στον πρωκτό

Αδένες πεπτικού

Πεπτικό Σύστημα



Πεπτικό Σύστημα

Πεπτικός Σωλήνας

Κοίλο στόματος

Φάρυγγας

Οισοφάγος

Στομάχι

Λεπτό έντερο

Παχύ έντερο

Κοίλο στόματος

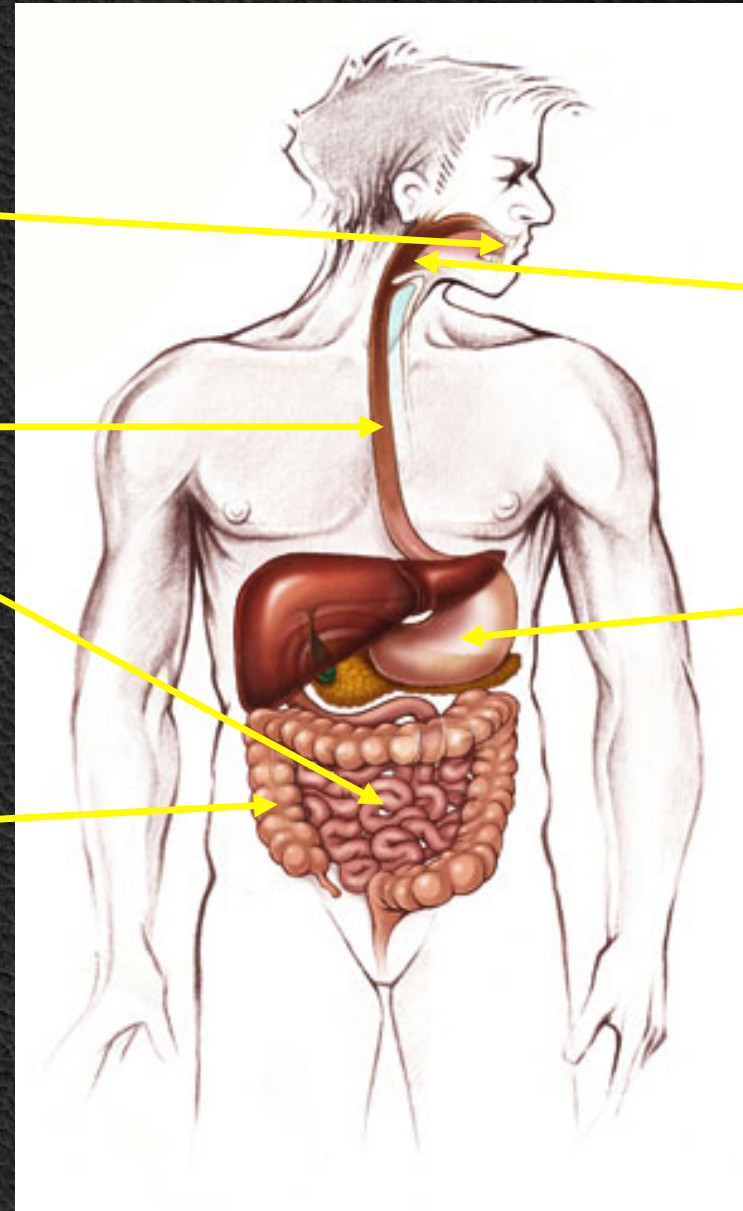
Φάρυγγας

Οισοφάγος

Λεπτό έντερο

Στομάχι

Παχύ έντερο



Πεπτικό Σύστημα

Αδένες Πεπτικού
Διφυείς

Παρωτίδα

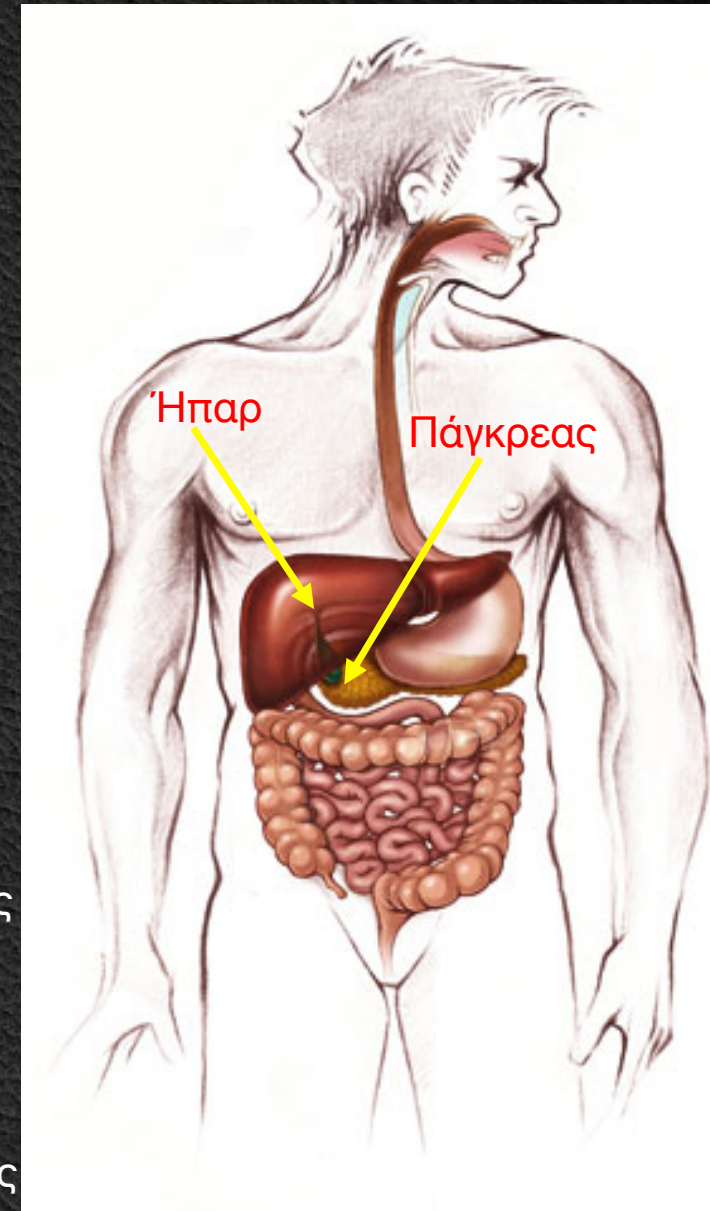
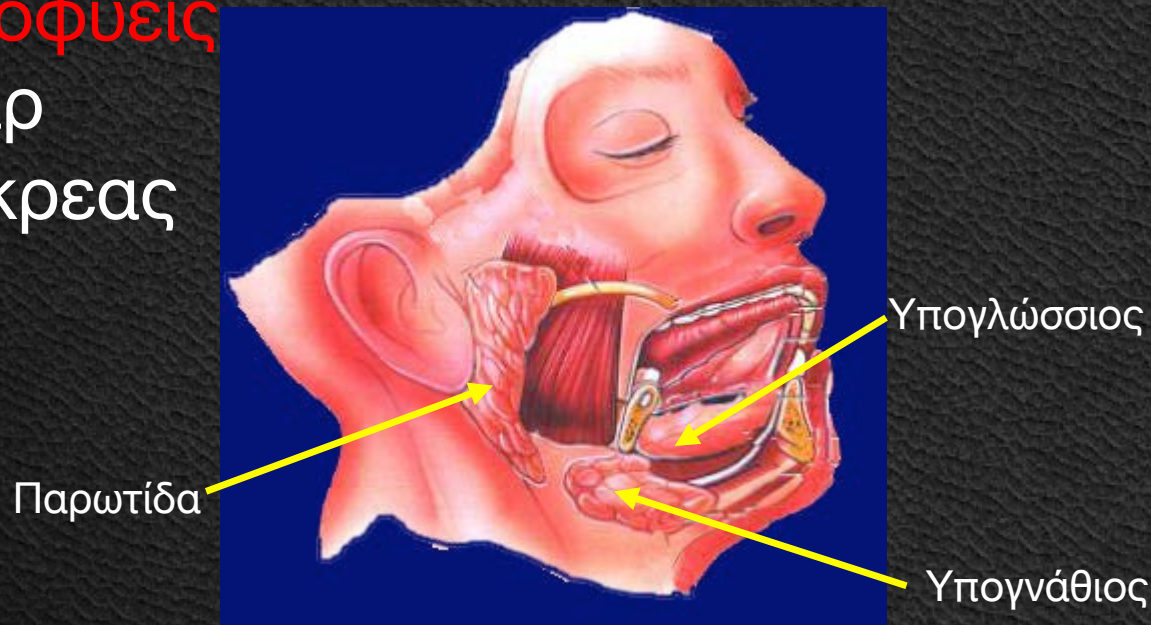
Υπογλώσσιος

Υπογνάθιος

Μονοφυείς

Ήπαρ

Πάγκρεας



Πεπτικό Σύστημα

Κοίλο του Στόματος

Προστόμιο

Χείλη

Παρειές

Δόντια

Φατνία

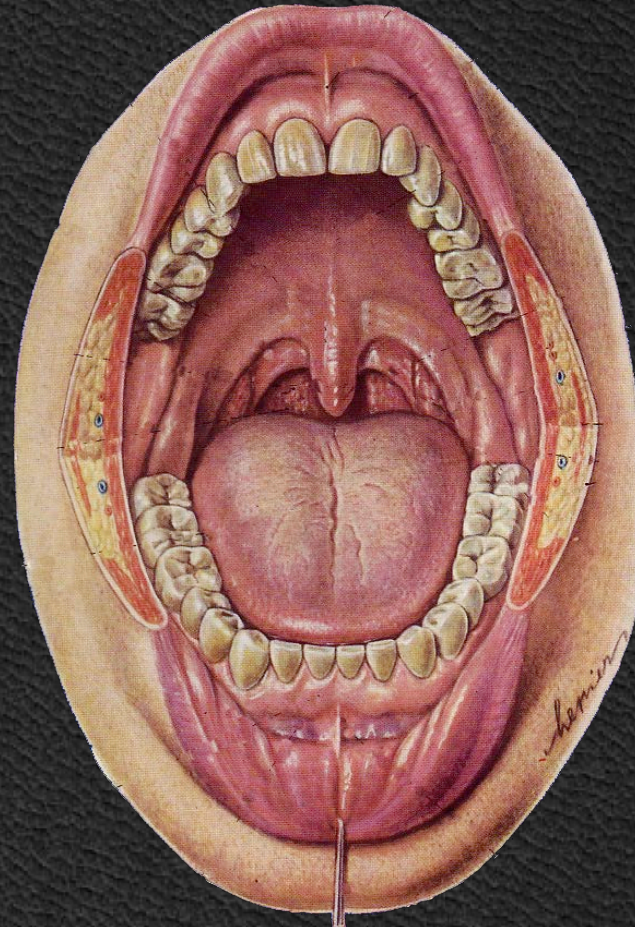
Ιδίως κοίλο

Δόντια

Υπερώα

Ισθμός

Γλώσσα



Πεπτικό Σύστημα

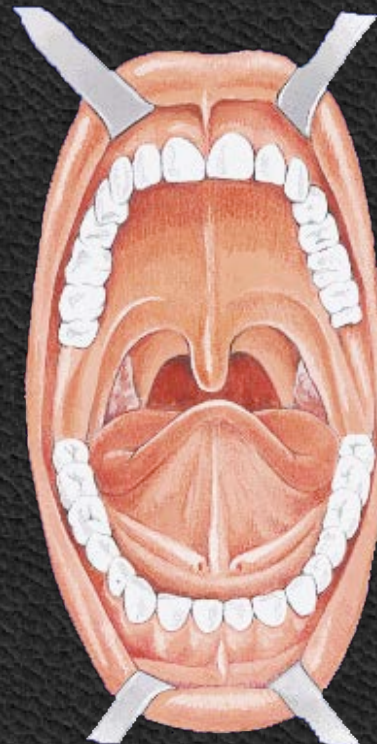
Προστόμιο

Χείλη

Μυώδεις πτυχές δέρματος

Παρειές

Μυώδη πλάγια τμήματα



Πεπτικό Σύστημα

Ιδίως κοίλο του στόματος

Δόντια

20 νεογιλοί

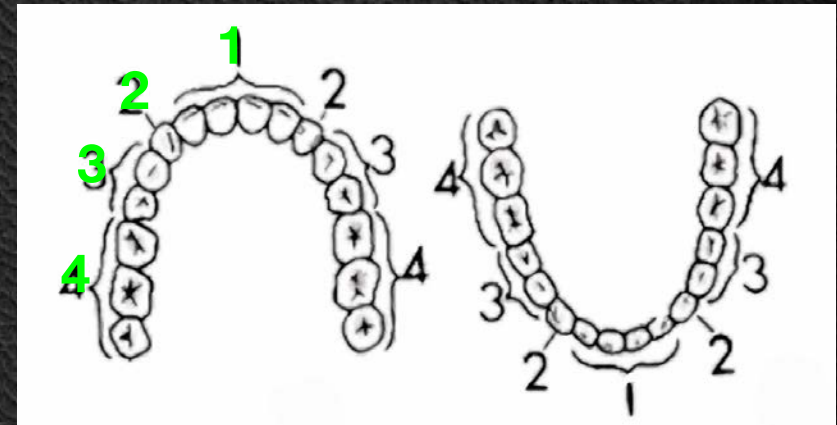
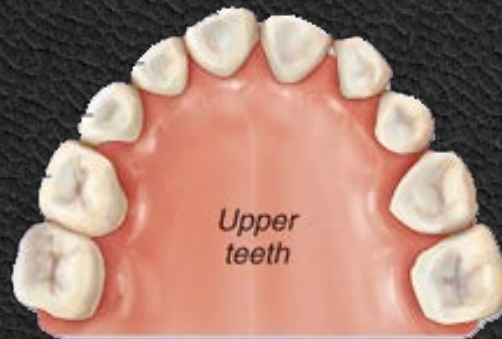
32 μόνιμα

8 τομείς

4 κυνόδοντες

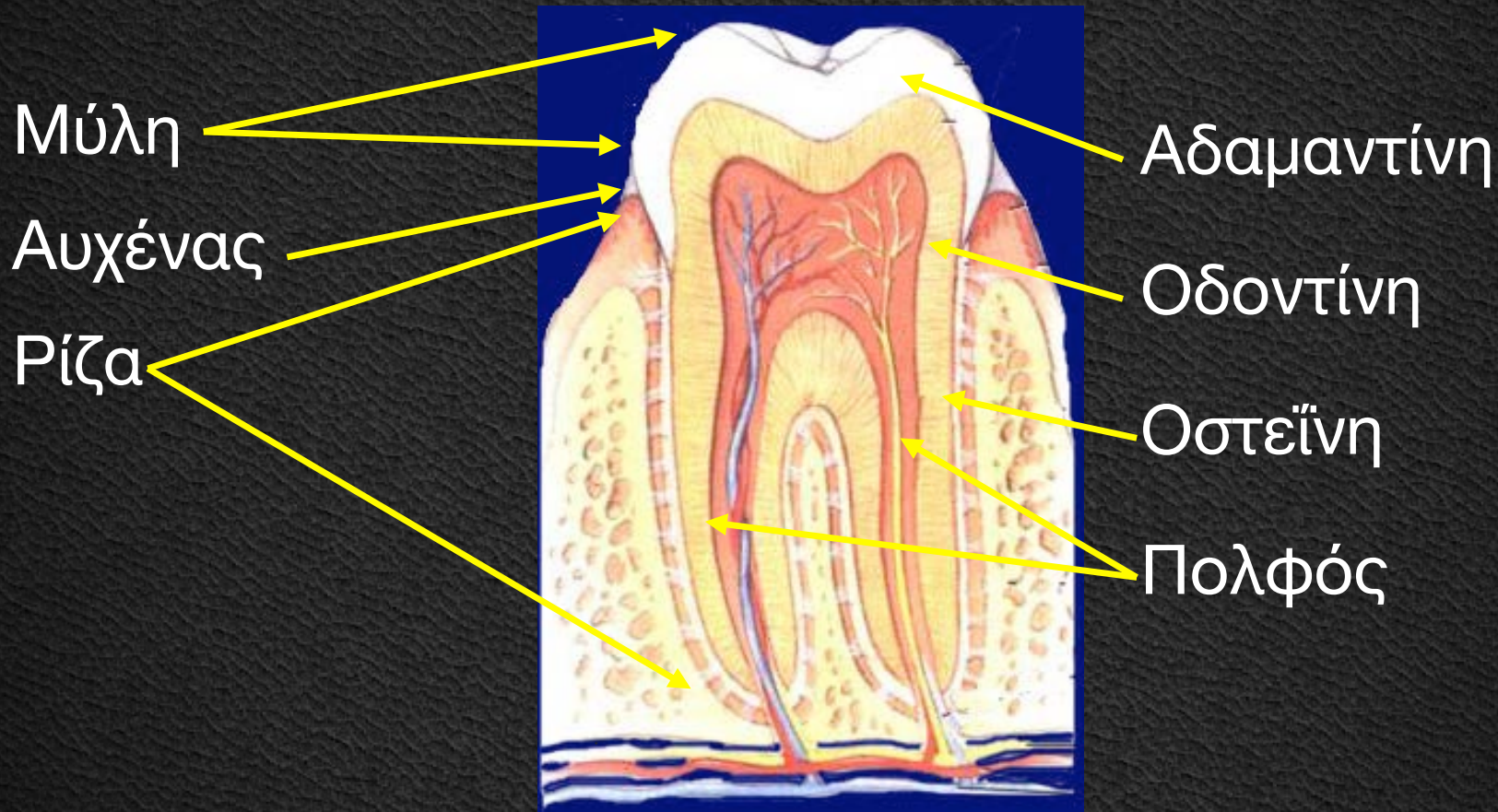
8 προγόμφιοι

12 γομφίοι



Πεπτικό Σύστημα

Ιδίως κοίλο του στόματος
Δόντια



Πεπτικό Σύστημα

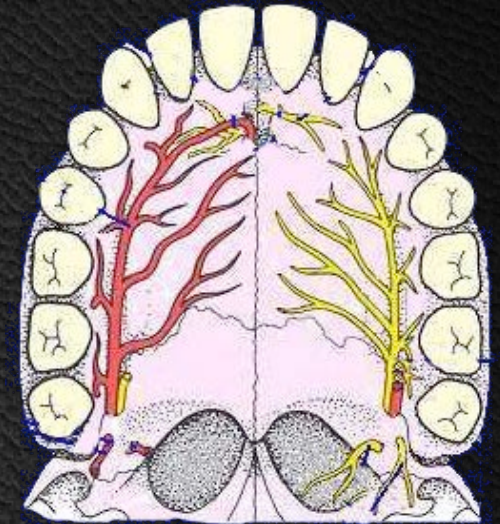
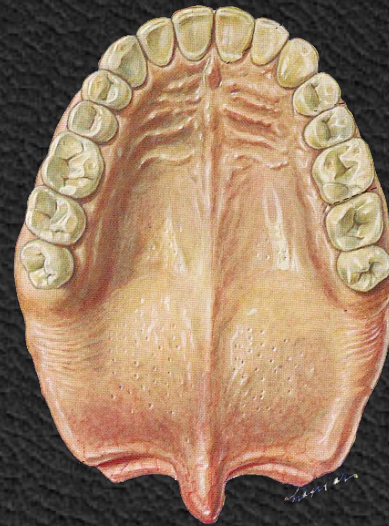
Ιδίως κοίλο του στόματος

Υπερώα

Σκληρά

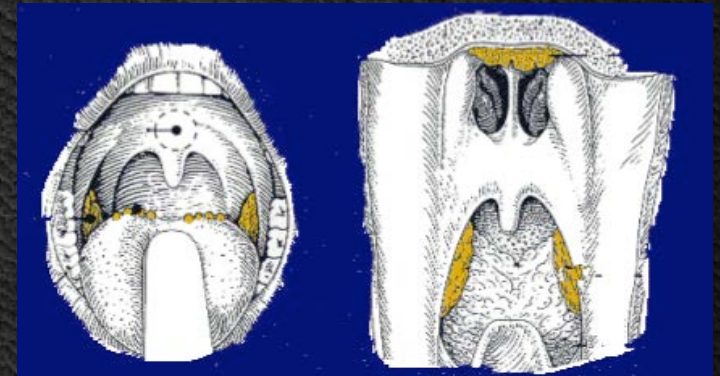
Μαλακή

Σταφυλή

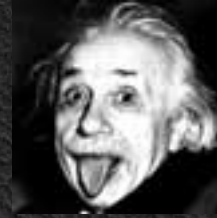


Ισθμός

Επικοινωνία στόματος-φάρυγγα



Πεπτικό Σύστημα



Ιδίως κοίλο του στόματος
Γλώσσα

Ο πιο ευκίνητος μυς του ανθρώπου
Όργανο γεύσης



Πεπτικό Σύστημα

Ιδίως κοίλο του στόματος

Γλώσσα

Πρόσθιο ή στοματικό

Θηλές

Τριχοειδείς

Μυκητοειδείς

Φυλλοειδείς

Περιχαρακωμένες

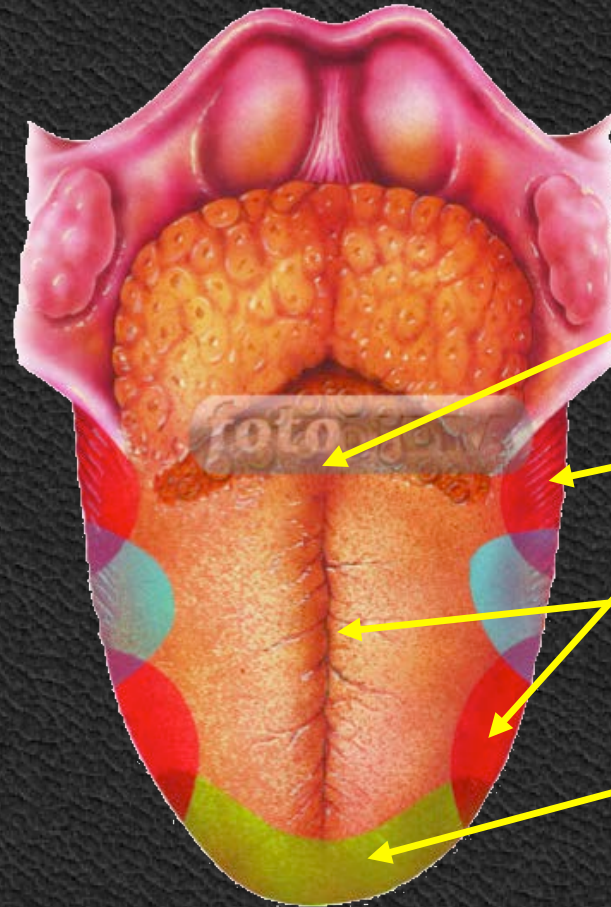
Οπίσθιο ή φαρυγγικό

Γλωσσική αμυγδαλή



Πεπτικό Σύστημα

Ιδίως κοίλο του στόματος
Γλώσσα



Πικρό

Αλμυρό

Ξινό

Γλυκό

Πεπτικό Σύστημα

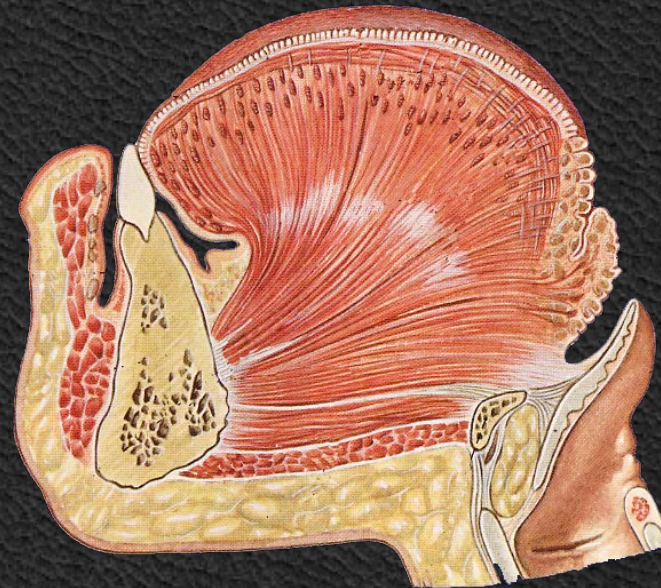
Ιδίως κοίλο του στόματος
Γλώσσα



Ένωση με έδαφος στοματικής κοιλότητας με χαλινό

Μύες

Βελονογλωσσικός
Ύογλωσσικός
Γενειογλωσσικός
Άνω επιμήκης
Κάτω επιμήκης
Εγκάρσιος, κάθετος



Νεύρωση

Υπογλώσσιο νεύρο

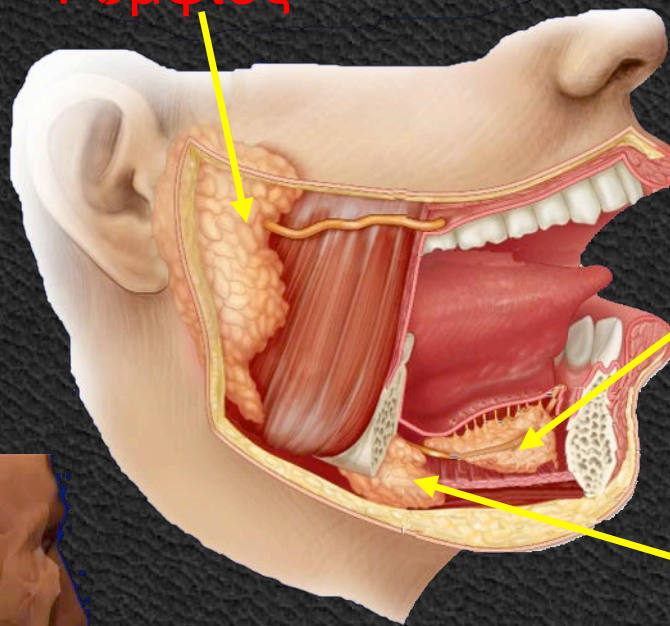
Πεπτικό Σύστημα

Σιελογόνοι Αδένες

Παρωτίδα

Εκφορητικός πόρος

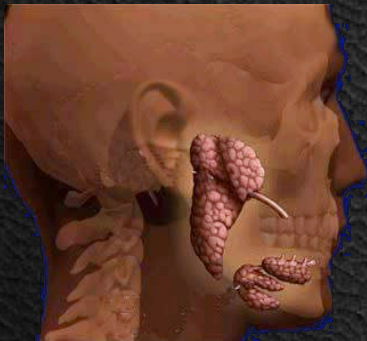
2^{ος} Γομφίος



Υπογλώσσιος

Εκφορητικός πόρος

Υπογλώσσιο Φύμα



Υπογνάθιος

Εκφορητικός πόρος

Βάση χαλινού

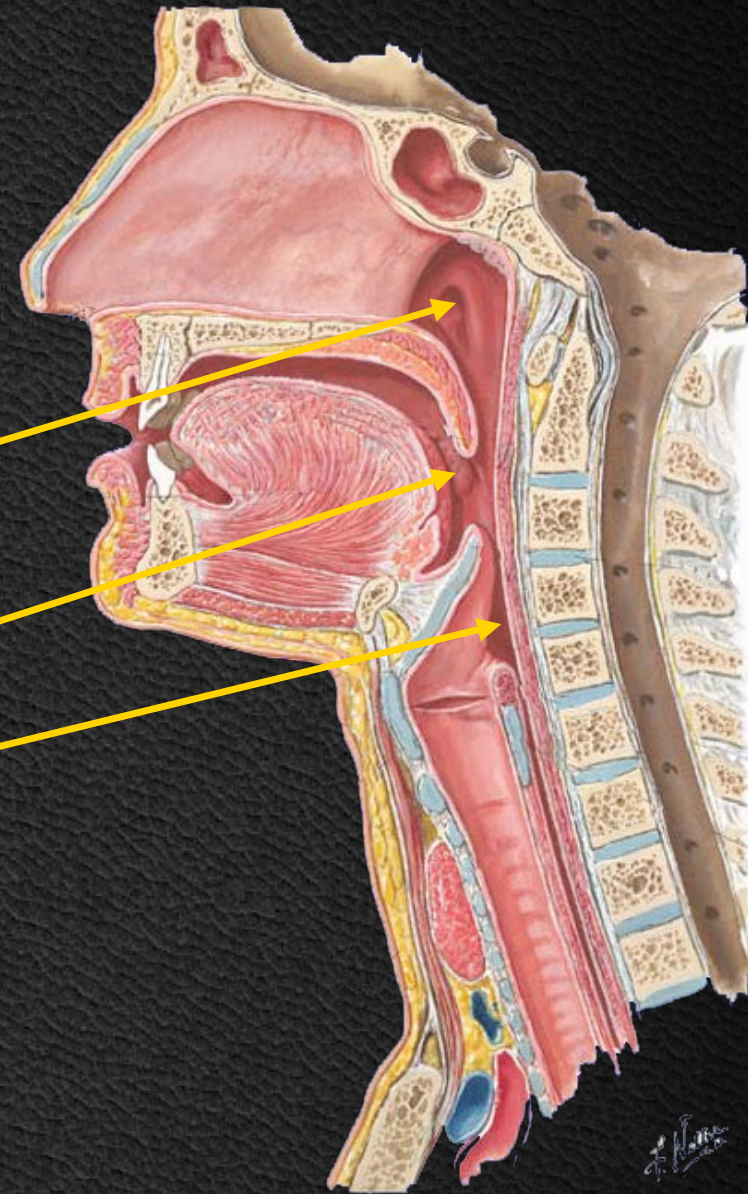
Πεπτικό Σύστημα

Φάρυγγας
Ινομώδης Σωλήνας

Ρινοφάρυγγας

Στοματοφάρυγγας

Λαρυγγοφάρυγγας



Πεπτικό Σύστημα

Φάρυγγας

Επιφάνειες

Οπίσθια (Προσπονδυλική)

Πρόσθια (Επικοινωνία)

Πλάγιες (Αγγειονευρώδη)

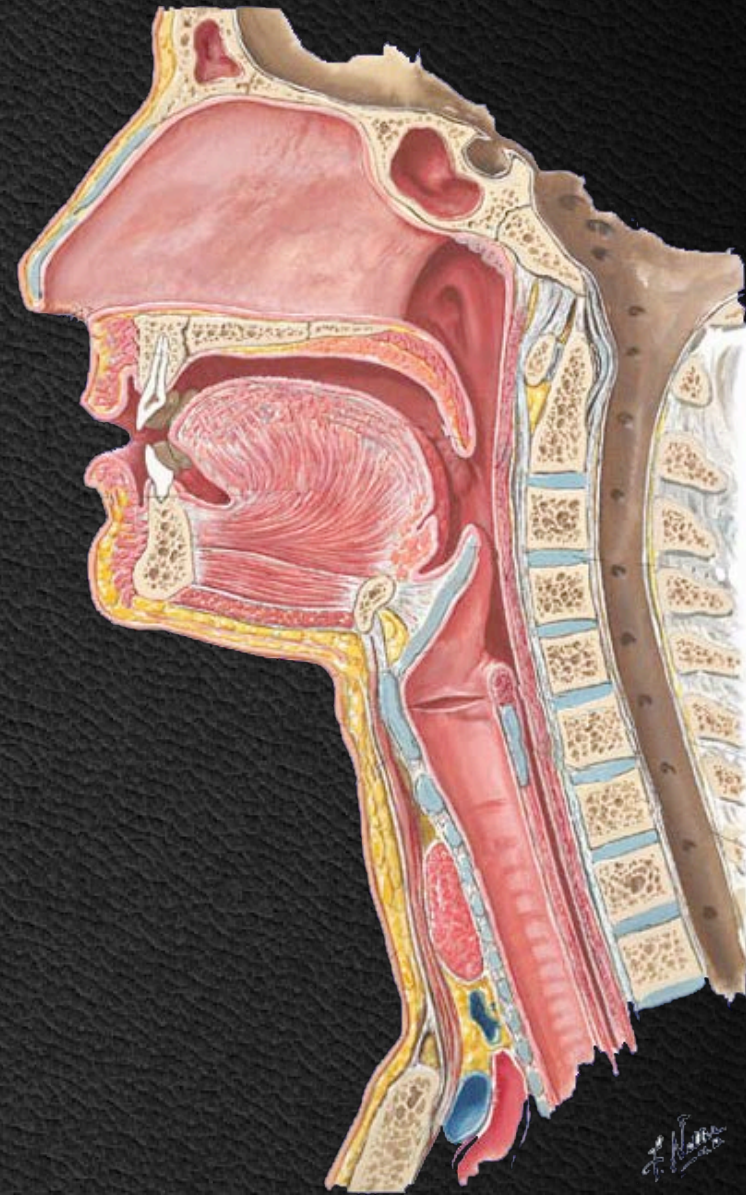
Χιτώνες

Περιτονία

Μύες

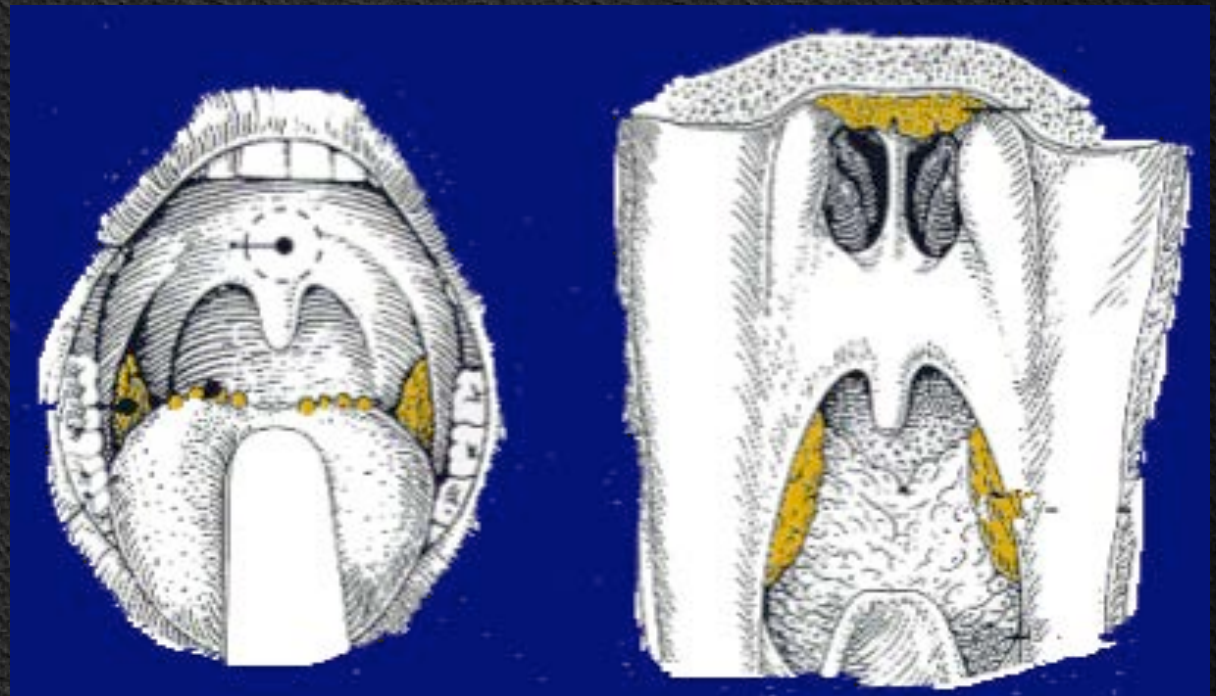
Απονεύρωση

Βλεννογόνος



Πεπτικό Σύστημα

Φάρυγγας
Δακτύλιος Waldeyer
Φαρυγγική
Σαλπιγγική
Γλωσσική
Παρίσθμιες



Πεπτικό Σύστημα

Οισοφάγος

Μυώδης σωλήνας 25cm

Μοίρες

Τραχηλική (5-7cm)

Θωρακική (16-18cm)

Διαφραγματική (1cm)

Κοιλιακή (1-4cm)

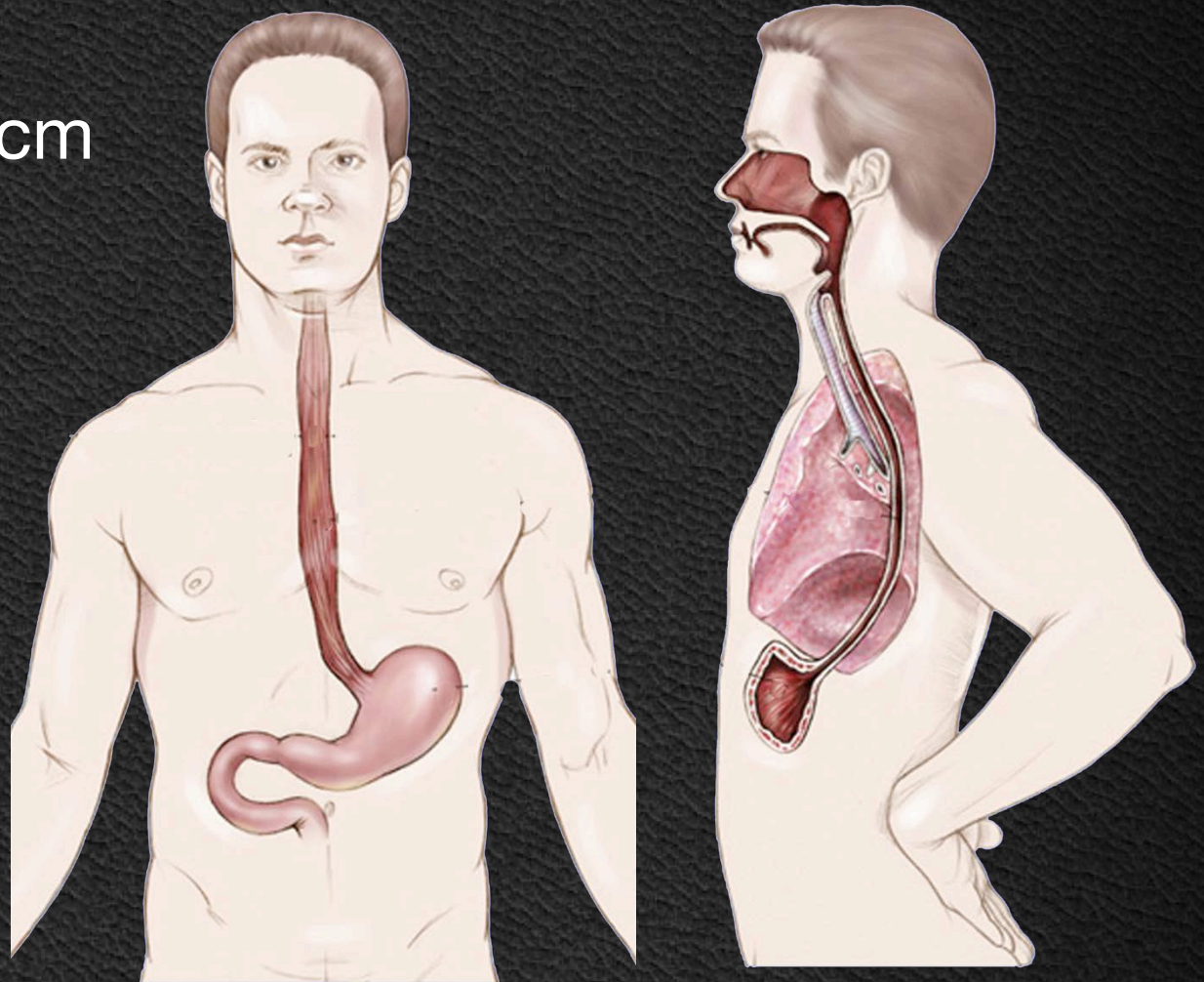
Στενώματα:

Κρικοειδές

Αορτικό

Βρογχικό

Διαφραγματικό



Πεπτικό Σύστημα

Οισοφάγος

Αγγείωση

Κάτω θυρεοειδής

Θωρακ. Αορτή

Αρ. Γαστρική

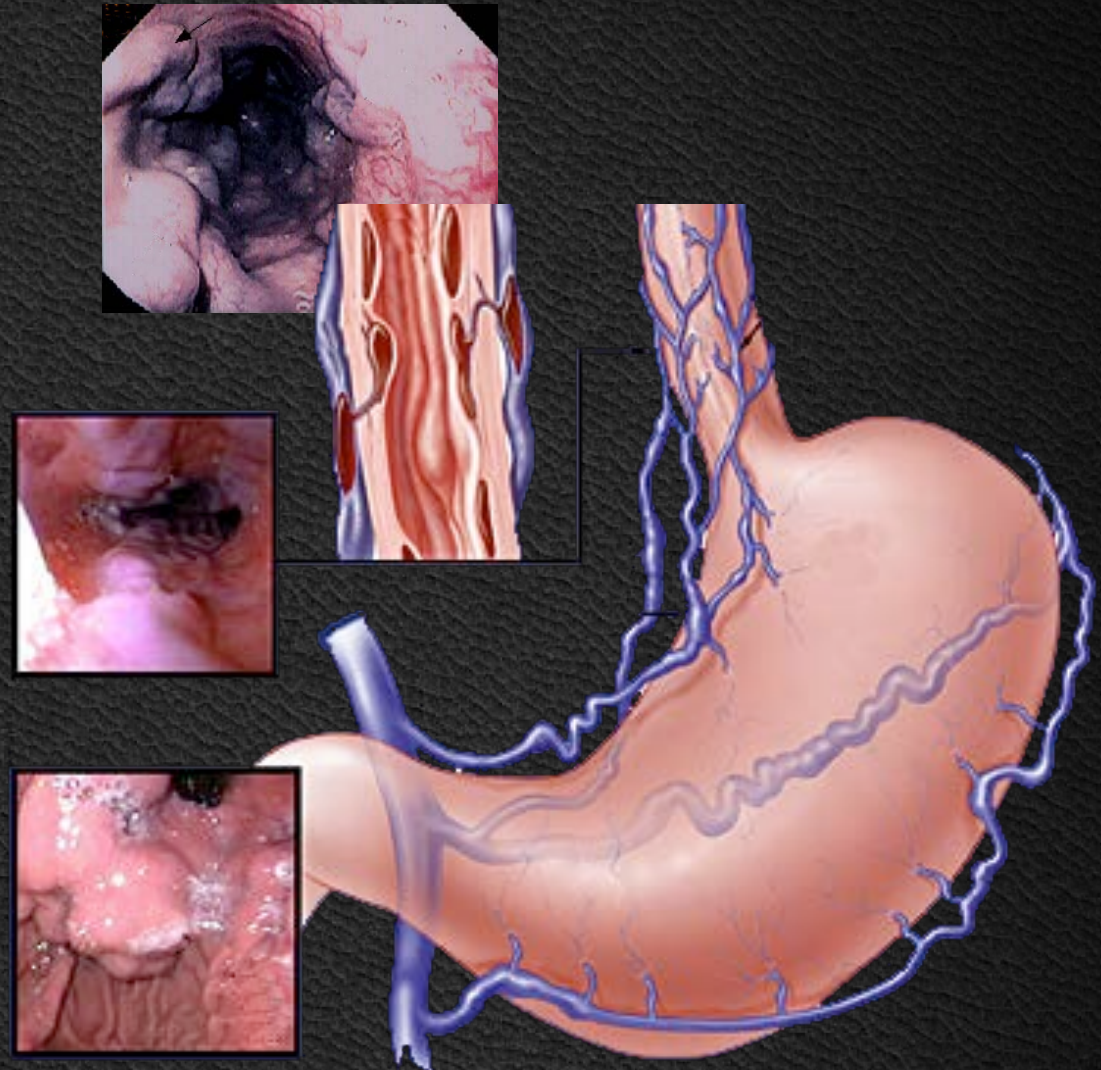
Κάτω φρενική

Φλέβες

Πολύπλοκο δίκτυο

Αναστόμωση με πυλαία

SOS κίρσοι οισοφάγου



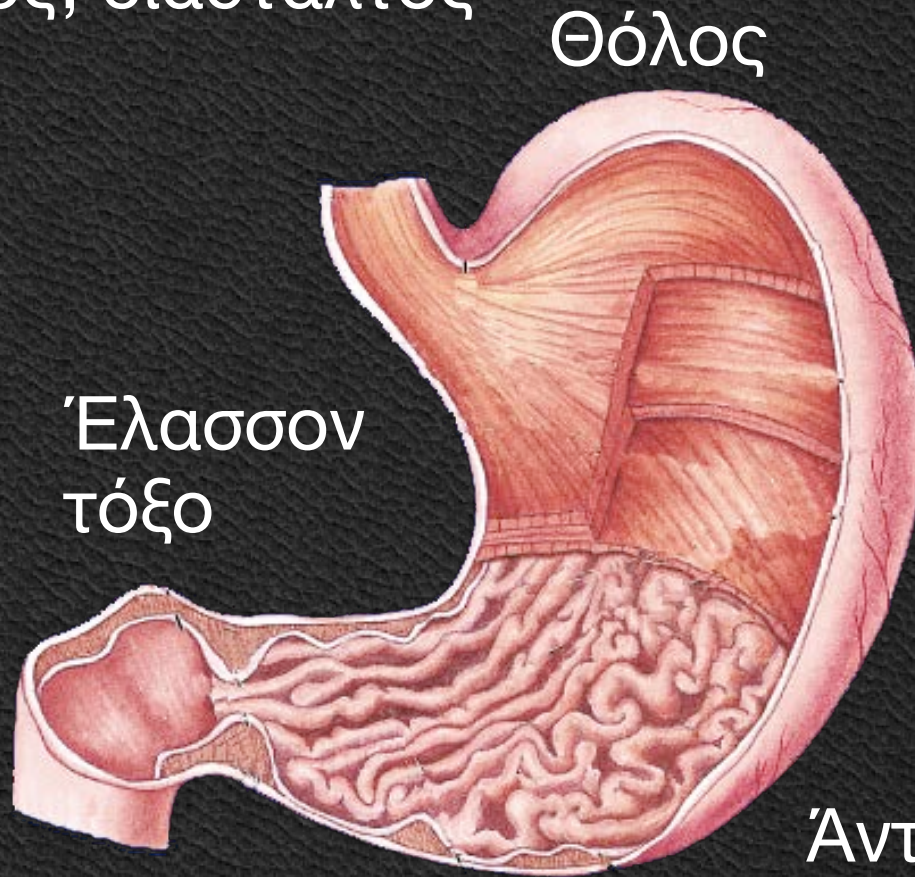
Πεπτικό Σύστημα

Στομάχι

Σάκος του πεπτικού σωλήνα
Ευκίνητος, εύπλαστος, διασταλτός



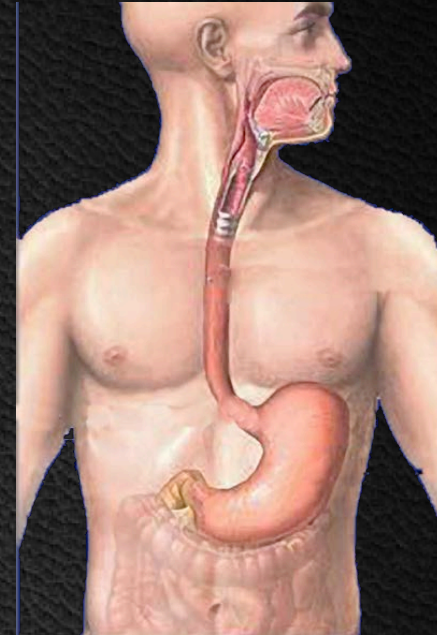
Πυλωρός



Θόλος

Έλασσον
τόξο

Άντρο



Σώμα

Μείζον
τόξο

Πεπτικό Σύστημα

Στομάχι

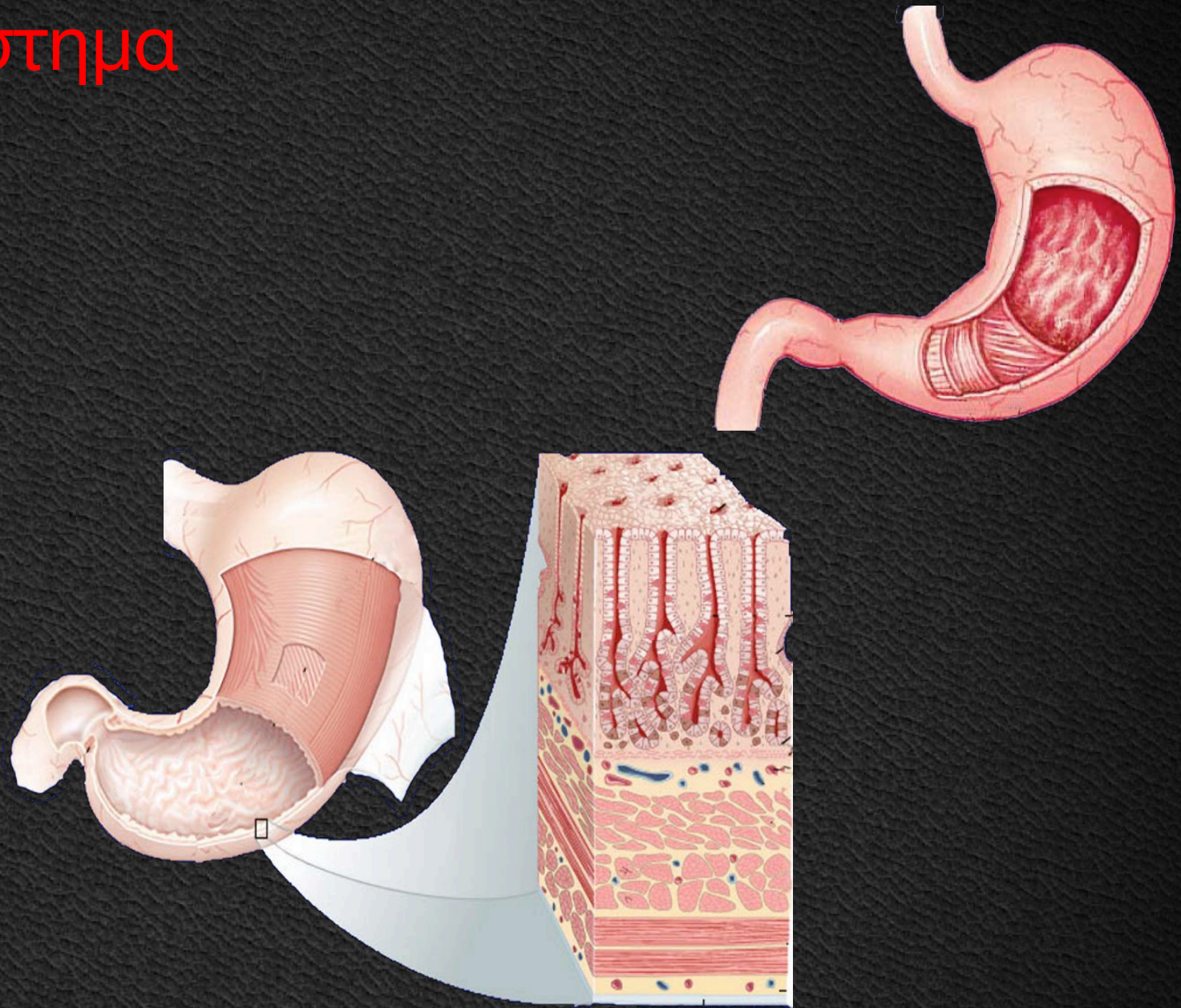
Στρώματα

Βλεννογόνος

Υποβλεννογόνιος

Μυϊκός

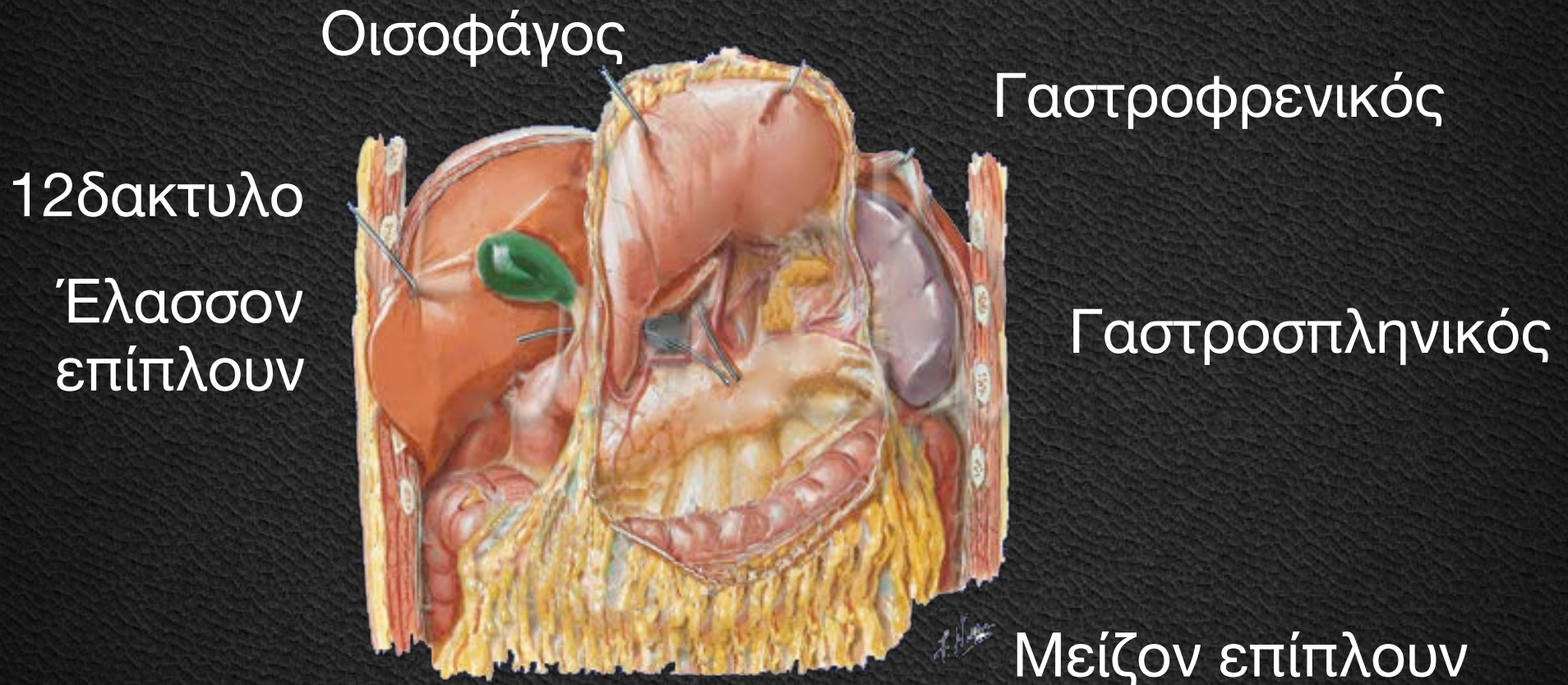
Ορογόνος



Πεπτικό Σύστημα

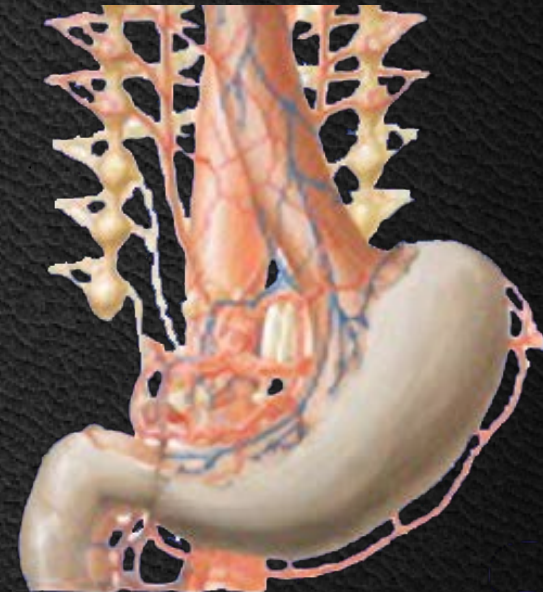
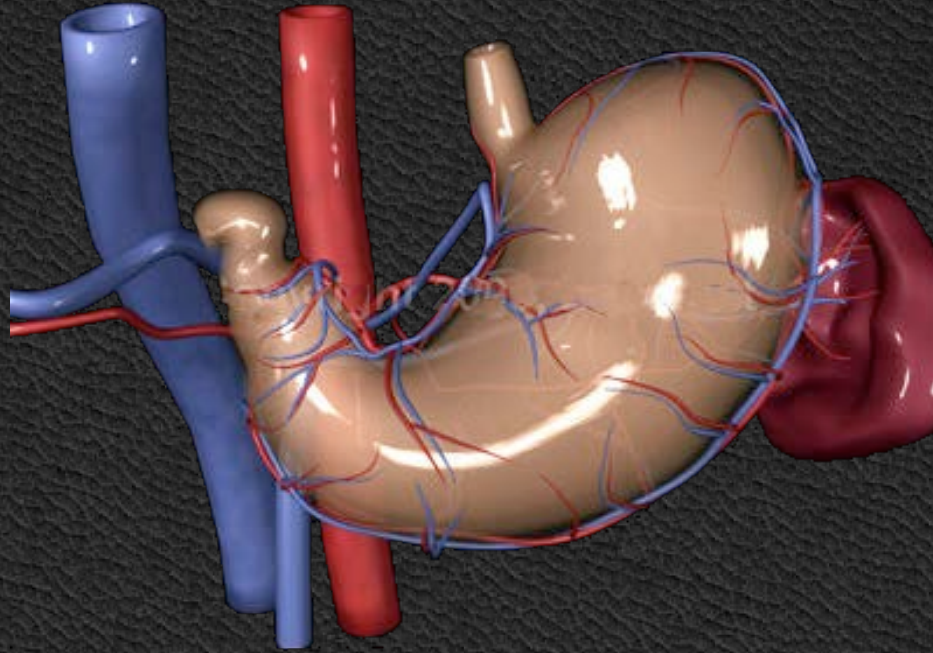
Στομάχι

Κρέμεται μέσα στην περιτοναϊκή κοιλότητα



Πεπτικό Σύστημα

Στομάχι
Αγγείωση
2 Τόξα
Πυλαία
Νεύρωση
ΑΝΣ
ΠΝΣ



Πεπτικό Σύστημα

Λεπτό Έντερο

6m από πυλωρικό στόμιο ως ειλεοκολική βαλβίδα

Καλύπτεται από μ.επίπλουν

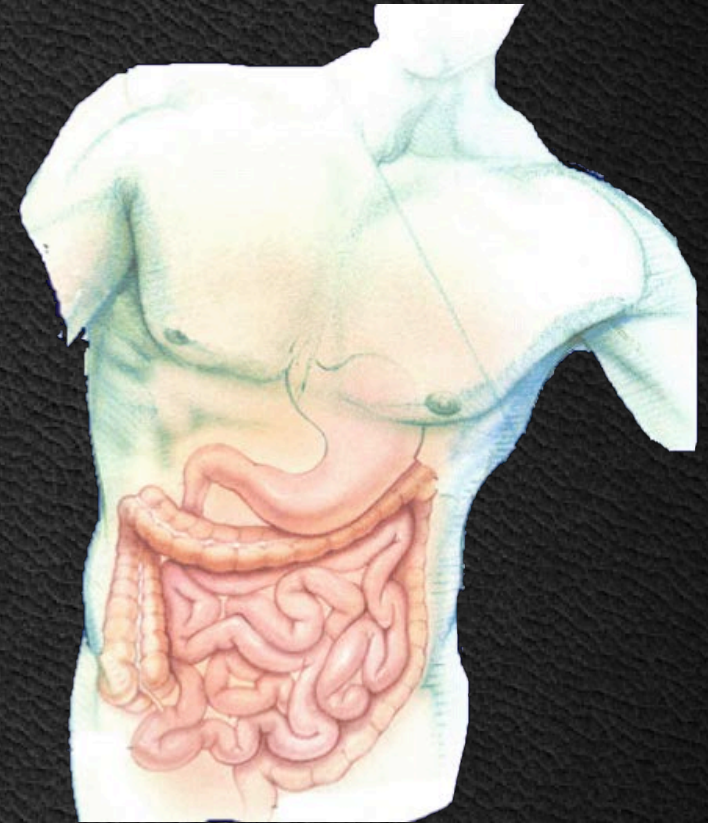
Στηρίζεται από μεσεντέριο

12δάκτυλο

Ελικώδες έντερο

Νήστιδα

Ειλεός



Πεπτικό Σύστημα

Δωδεκαδάκτυλο

12 δάκτυλα μήκος = 25cm Ηρόφιλος

Σχήμα C, που περικλείει την κεφαλή του παγκρέατος

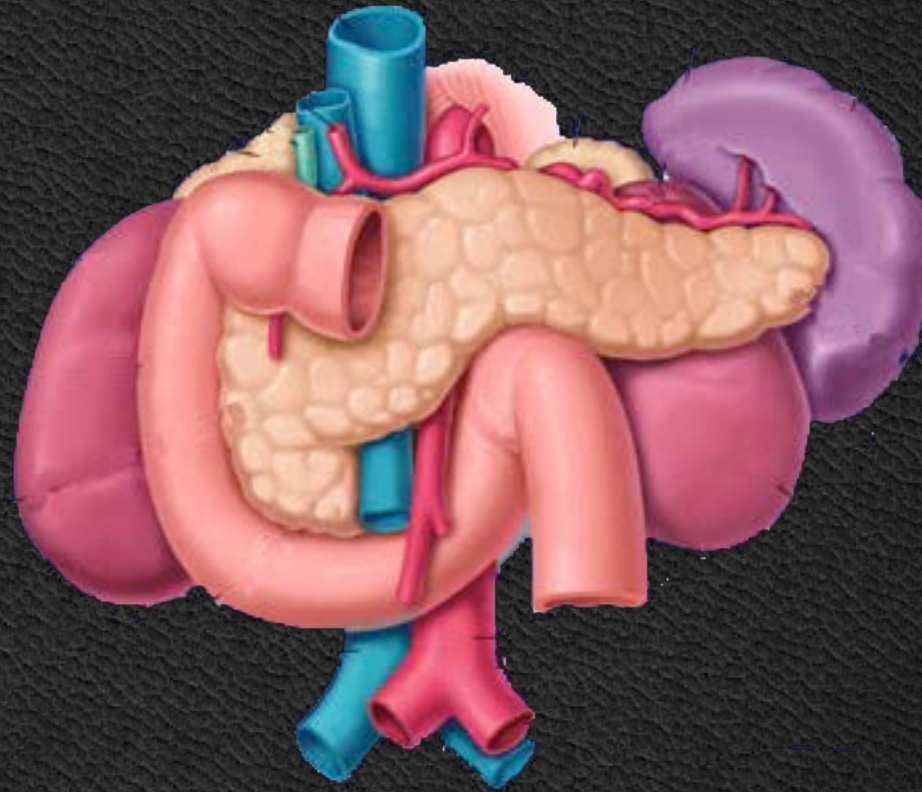
Μοίρες

Ηπατική

Νεφρική

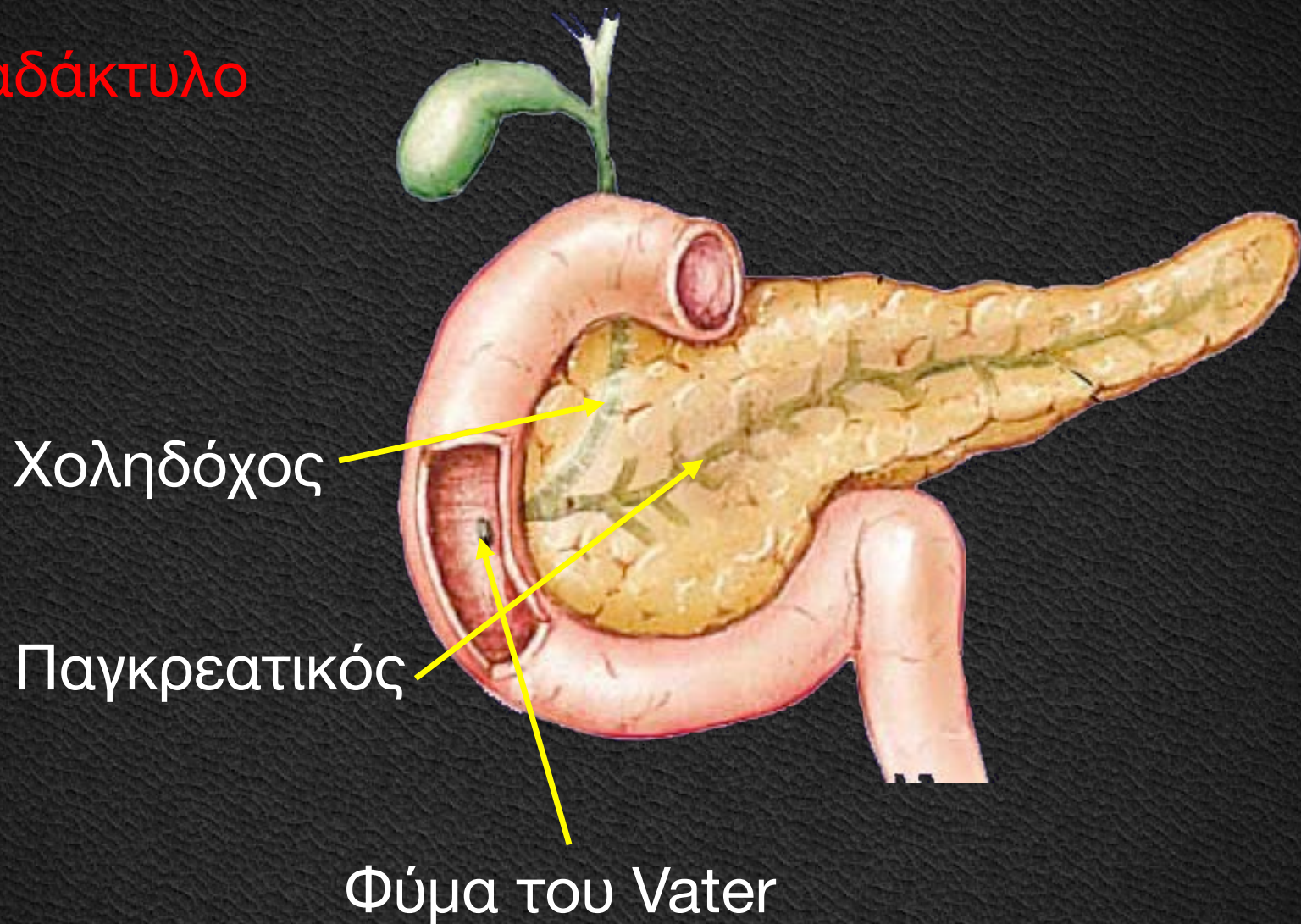
Προαορτική

Ανιούσα



Πεπτικό Σύστημα

Δωδεκαδάκτυλο



Πεπτικό Σύστημα

Ελικώδες Έντερο

Νήστιδα 3/5

Ειλεός 2/5

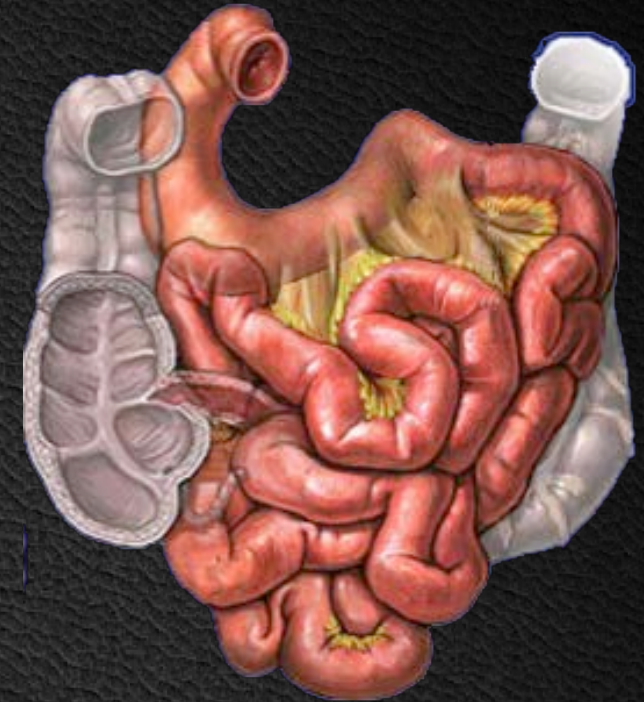
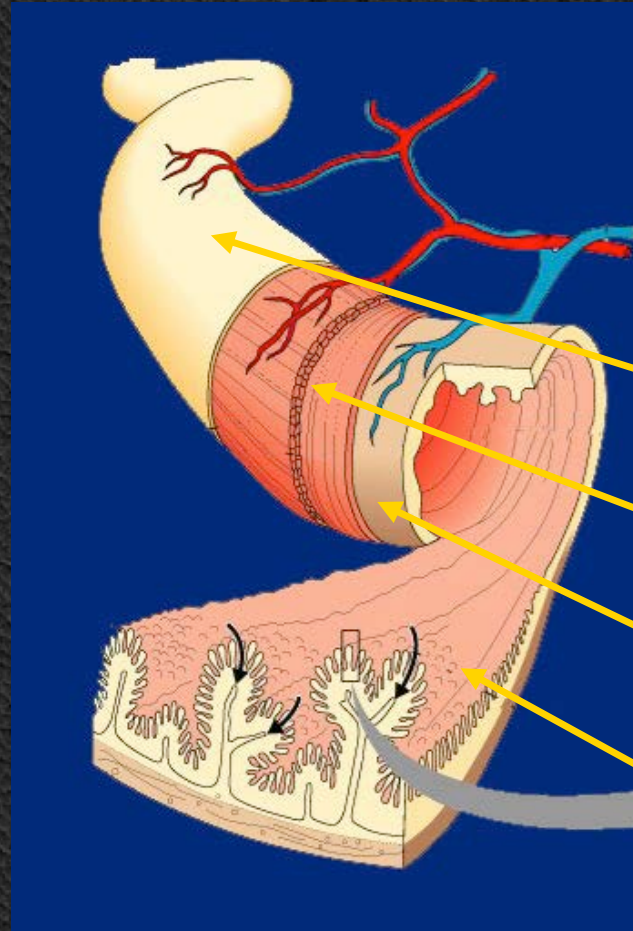
Χιτώνες

Ορογόνος

Μυϊκός

Υποβλεννογόνιος

Βλεννογόνιος



Ορογόνος

Μυϊκός

Υποβλεννογόνιος

Βλεννογόνιος

Πεπτικό Σύστημα

Ελικώδες Έντερο

Βλεννογόνος

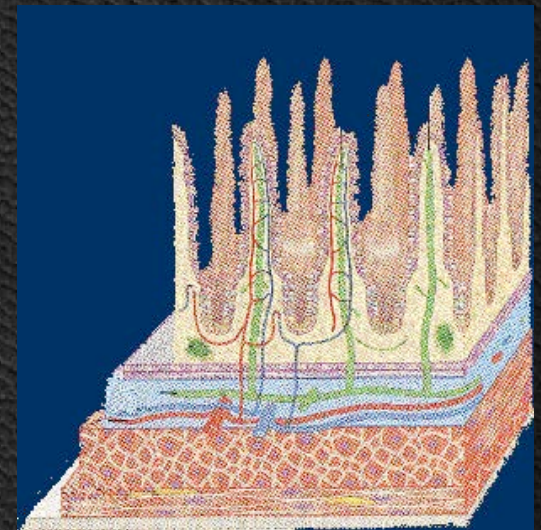
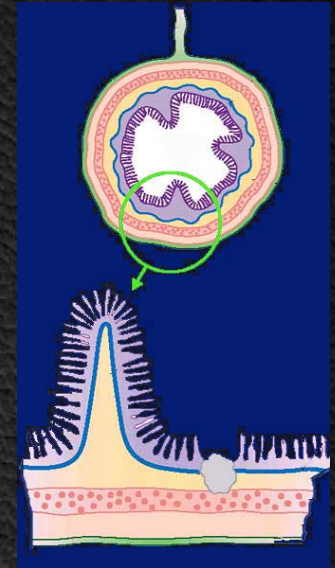
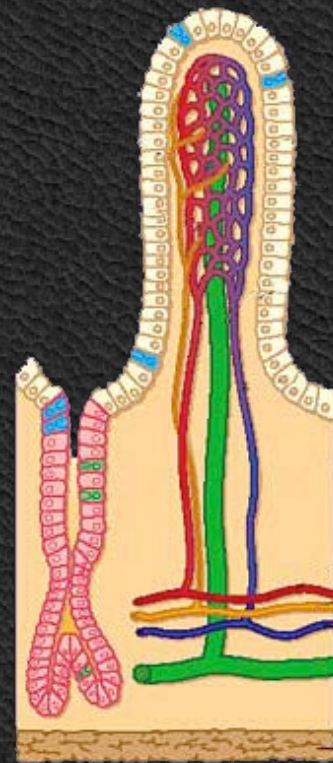
Ειδική κατασκευή

700-800 κυκλοτερείς πτυχές

Λάχνες

Αγγεία & Χυλοφόρα

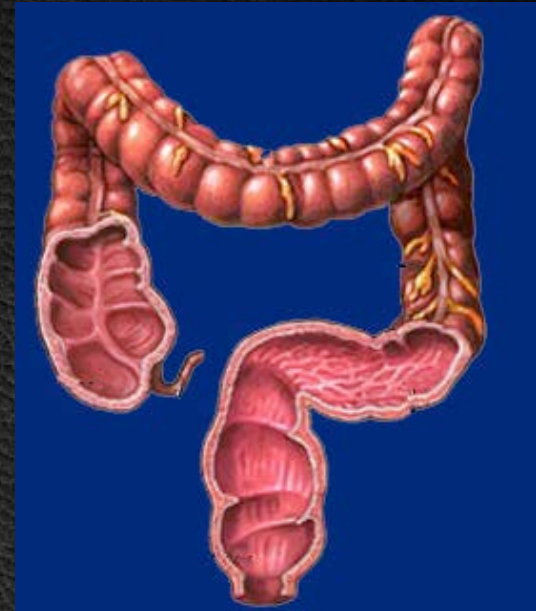
Αδένες



Πεπτικό Σύστημα

Παχύ Έντερο

Από ειλεοκολική βαλβίδα έως πρωκτό



Εγκάρσιο

Ανιόν

Κατιόν

Τυφλό

Σιγμοειδές



Ορθό

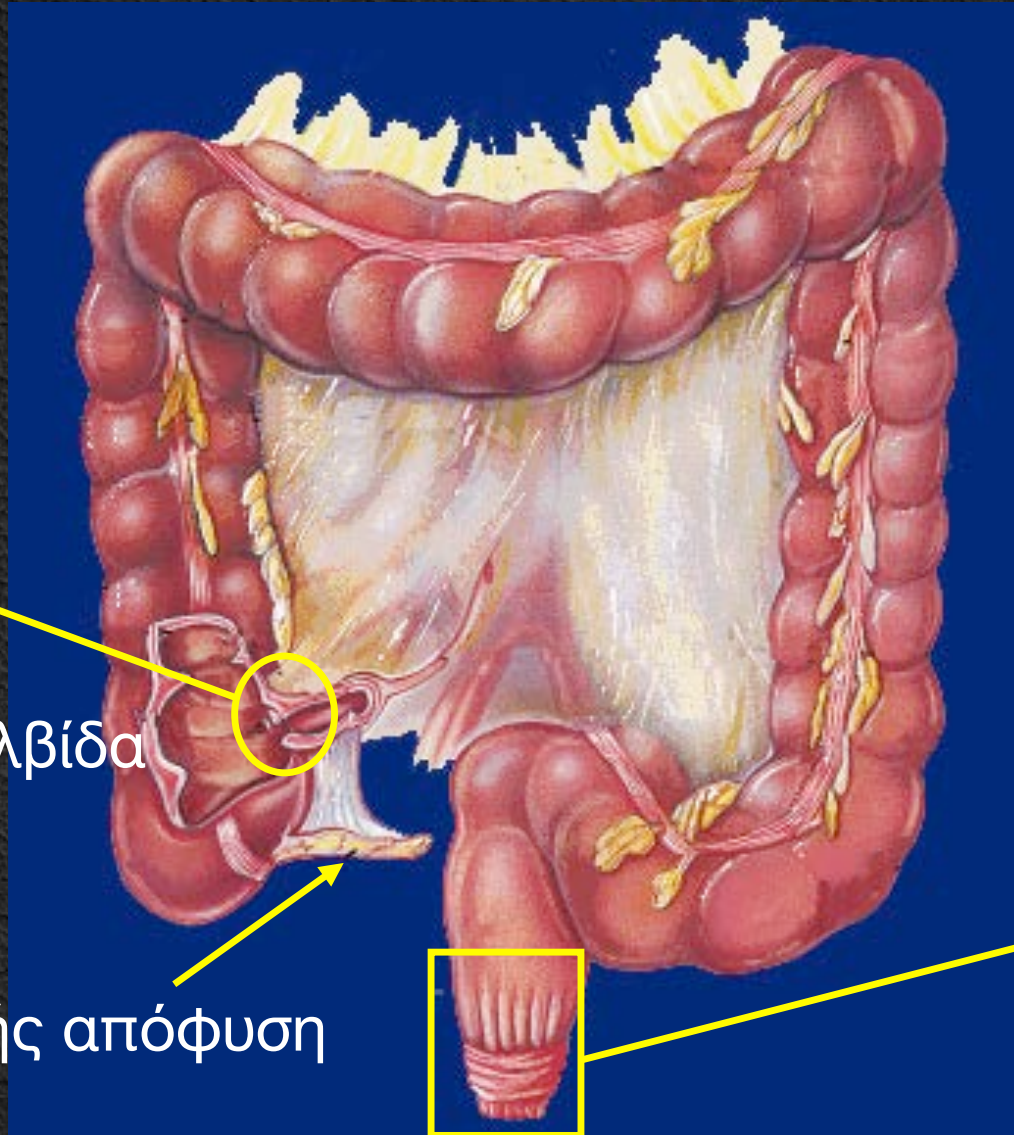


Πεπτικό Σύστημα

Παχύ Έντερο

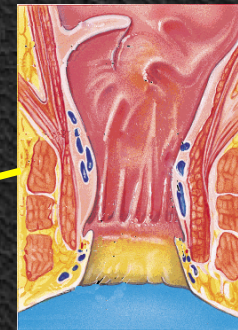
ΔΕ κολική καμπή

ΑΡ κολική καμπή



Ειλεοτυφλική βαλβίδα

Σκωληκοειδής απόφυση



Πεπτικό Σύστημα

Παχύ Έντερο

Χιτώνες

Ορογόνο

Μυϊκό

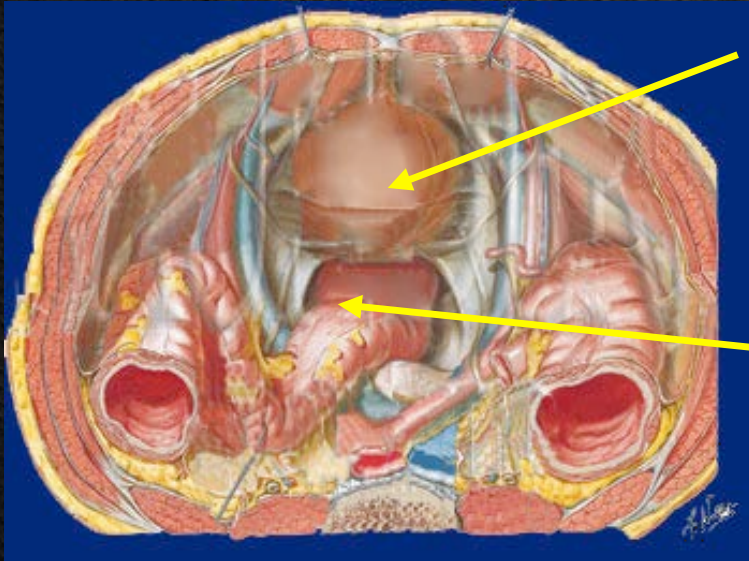
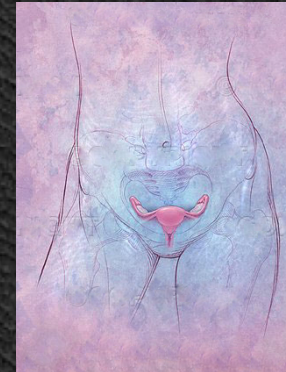
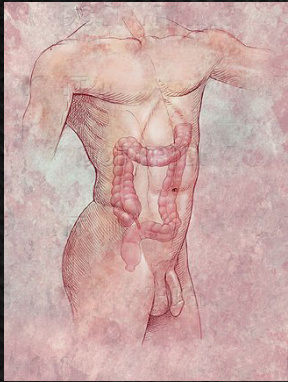
Υποβλεννογόνο

Βλεννογόνο



Πεπτικό Σύστημα

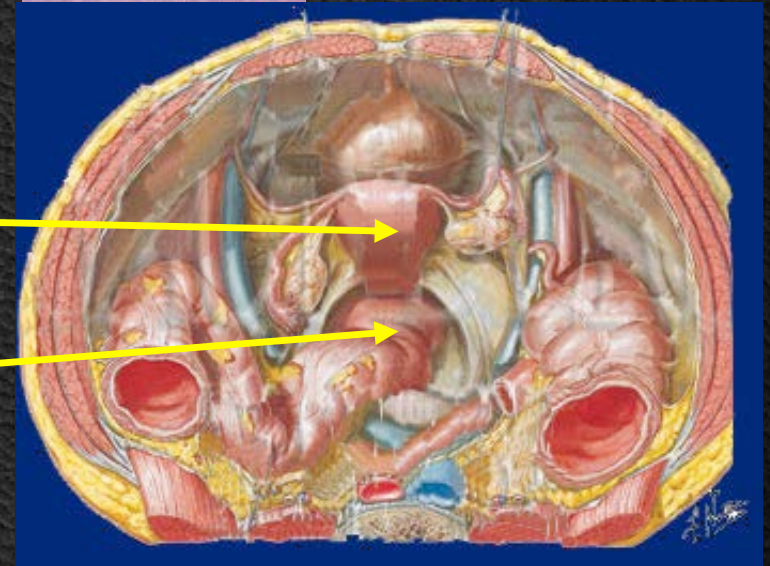
Παχύ Έντερο



Κύστη

Μήτρα

Ορθό



Πεπτικό Σύστημα

Παχύ Έντερο

Κοπροδόχος λήκυθος

12cm

Πυελική

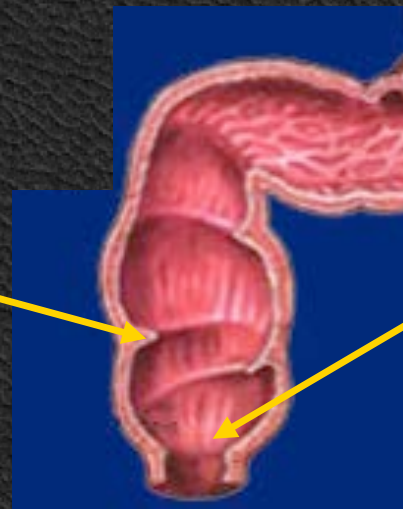
Περινεϊκή

Μοργάνειοι στύλοι

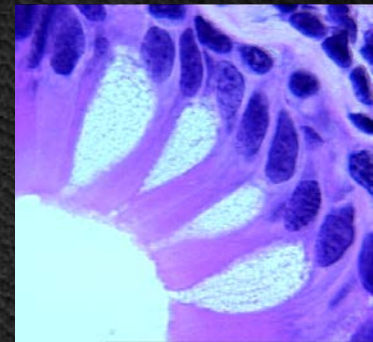
Αιμορροϊδικός δακτύλιος



Κοπροδόχος λήκυθος

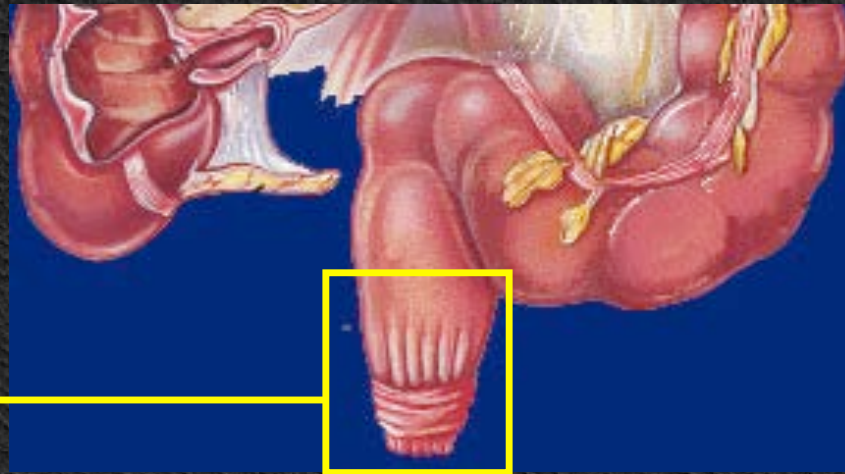


Μοργάνειοι στύλοι
Αιμορροϊδικός δακτύλιος

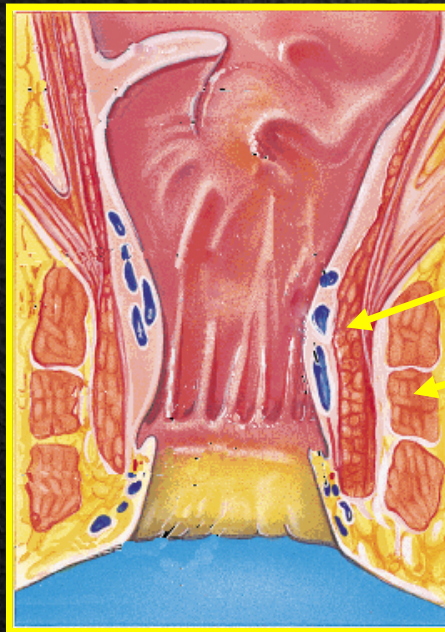


Πεπτικό Σύστημα

Παχύ Έντερο



Μεσογλουτιαία
σχισμή



Έσω
Έξω

Σφιγκτήρας



Πεπτικό Σύστημα

Ήπαρ

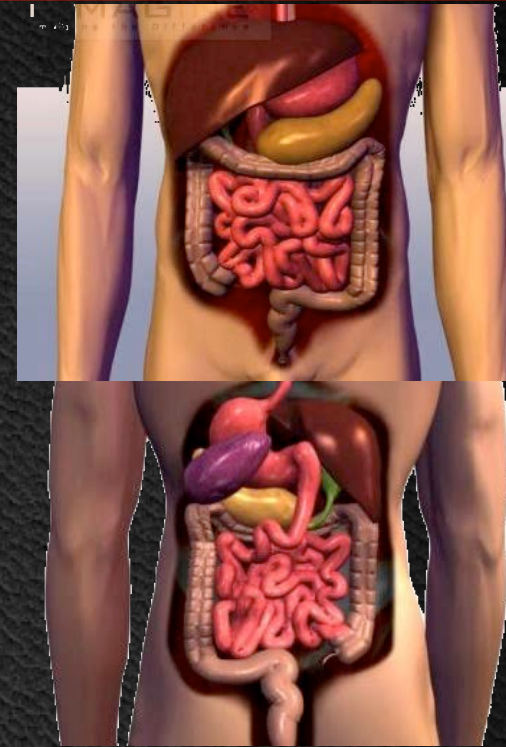
Μεγαλύτερος αδένας του πεπτικού (1.5-2kg)

Ευπίεστος, εύπλαστος, αγγειοβριθής

ΔΕ υποχόνδριο, Επιγάστριο, ΑΡ Υποχόνδριο

3 επιφάνειες

3 χείλη



Πεπτικό Σύστημα

Ήπαρ

Τετράπλευρος

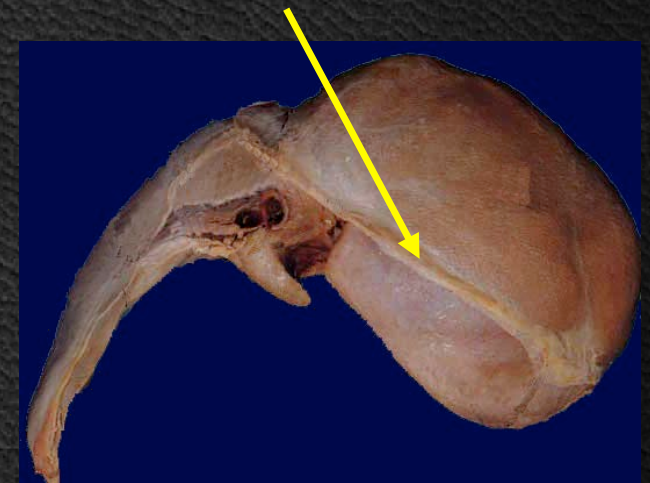
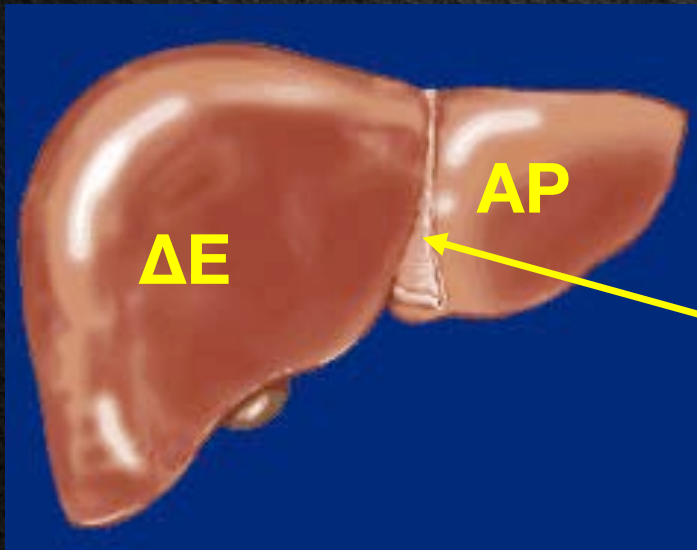
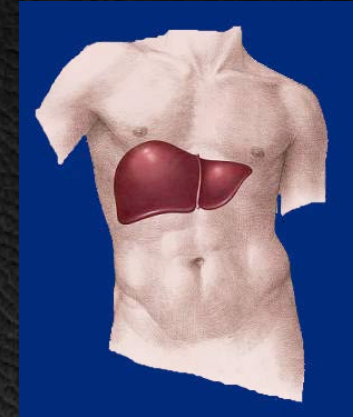
Κερκοφόρος

Χοληδόχος

Στεφανιαίος
σύνδεσμος

Πύλες

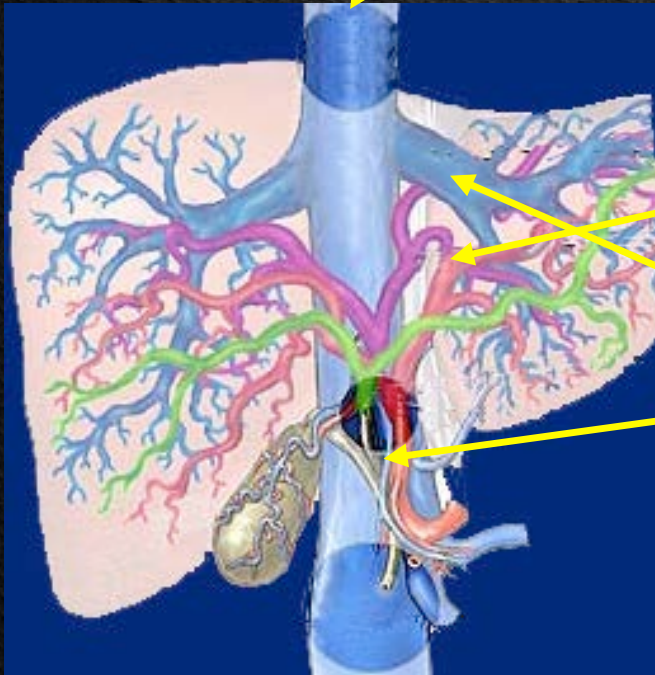
Δρεπανοειδής
σύνδεσμος



Πεπτικό Σύστημα

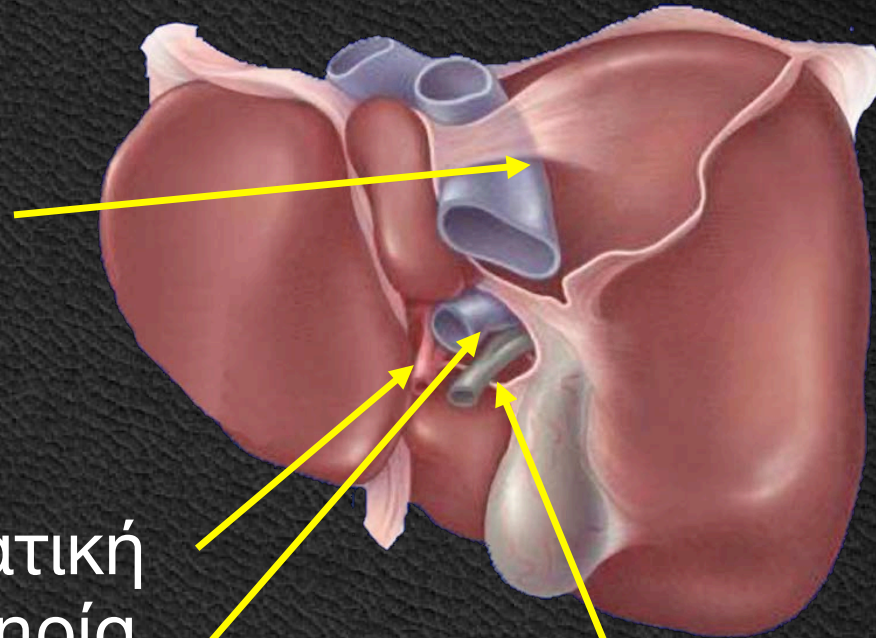
Ήπαρ

Κάτω κοίλη



Ηπατική
Αρτηρία
Φλέβα

Κοινός
ηπατικός

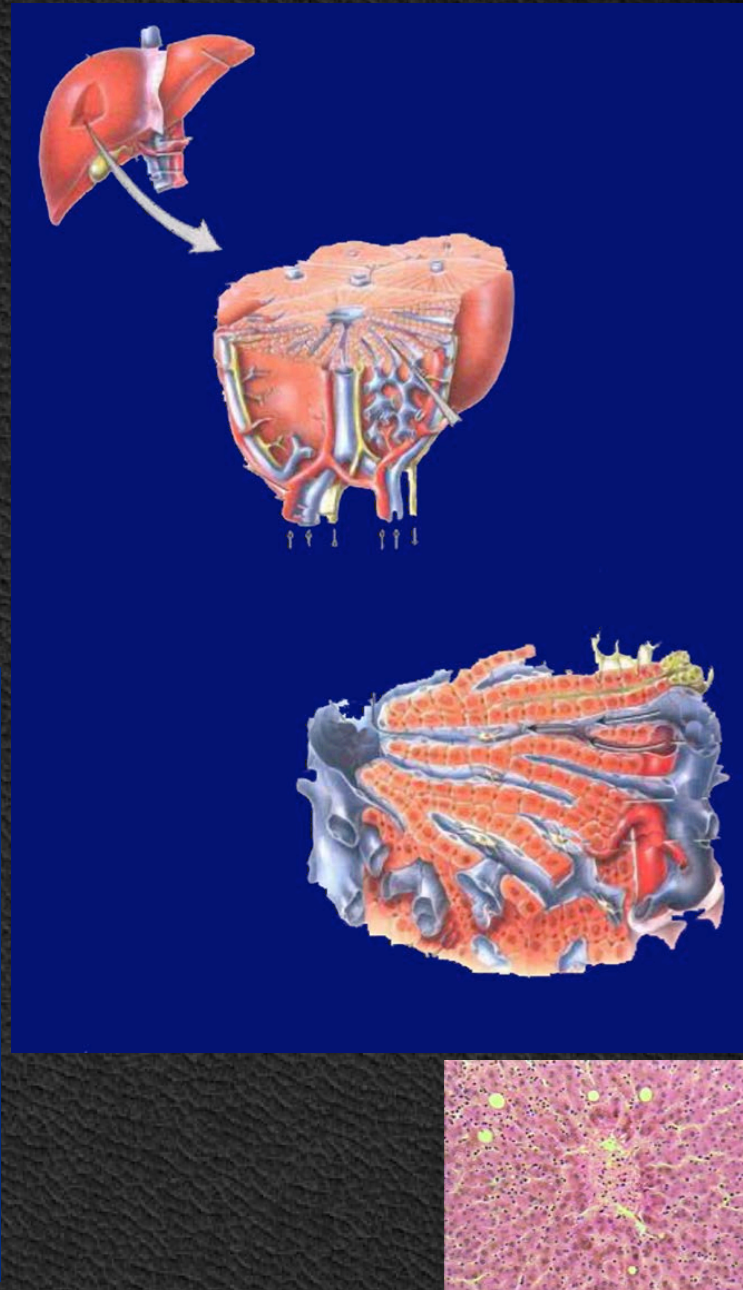
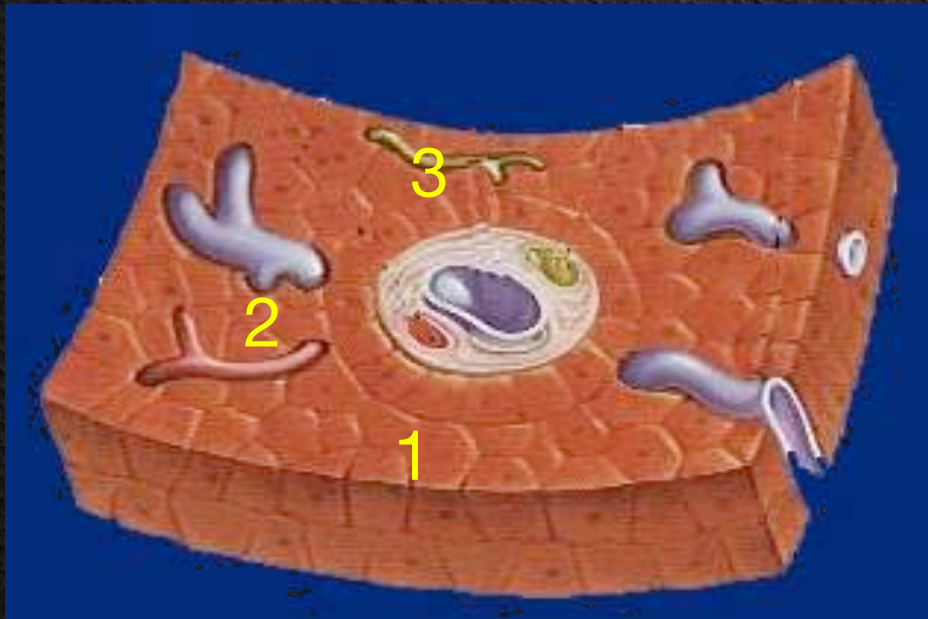


Πεπτικό Σύστημα

Ήπαρ

Ηπατικό λόβιο

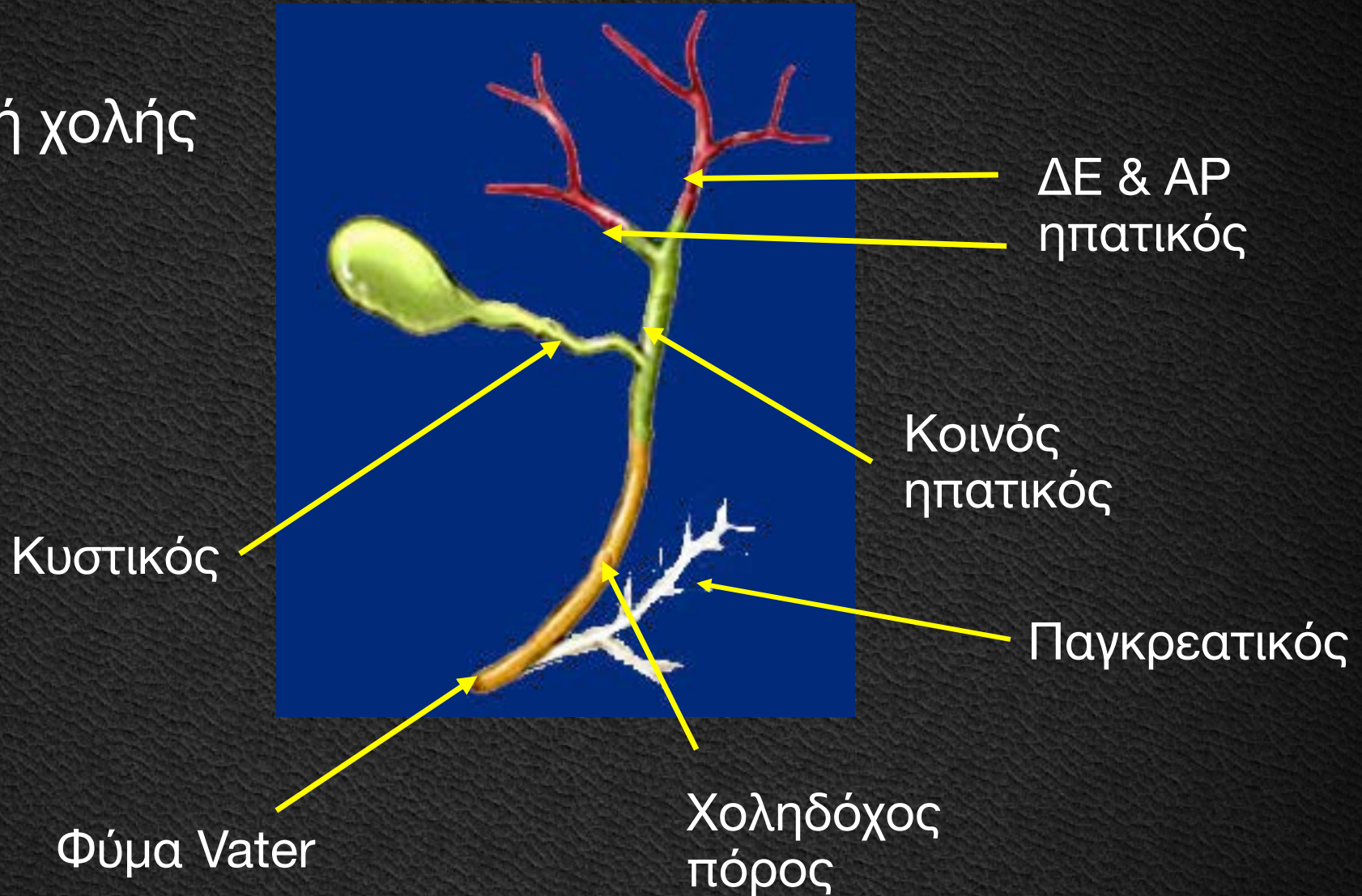
1. Ηπατικά κύτταρα
 2. Αιμοφόρα τριχοειδή
 3. Χοληφόρα σωληνάρια
- Ενδολόβιος συνδετικός



Πεπτικό Σύστημα

Ήπαρ

Παραγωγή χολής



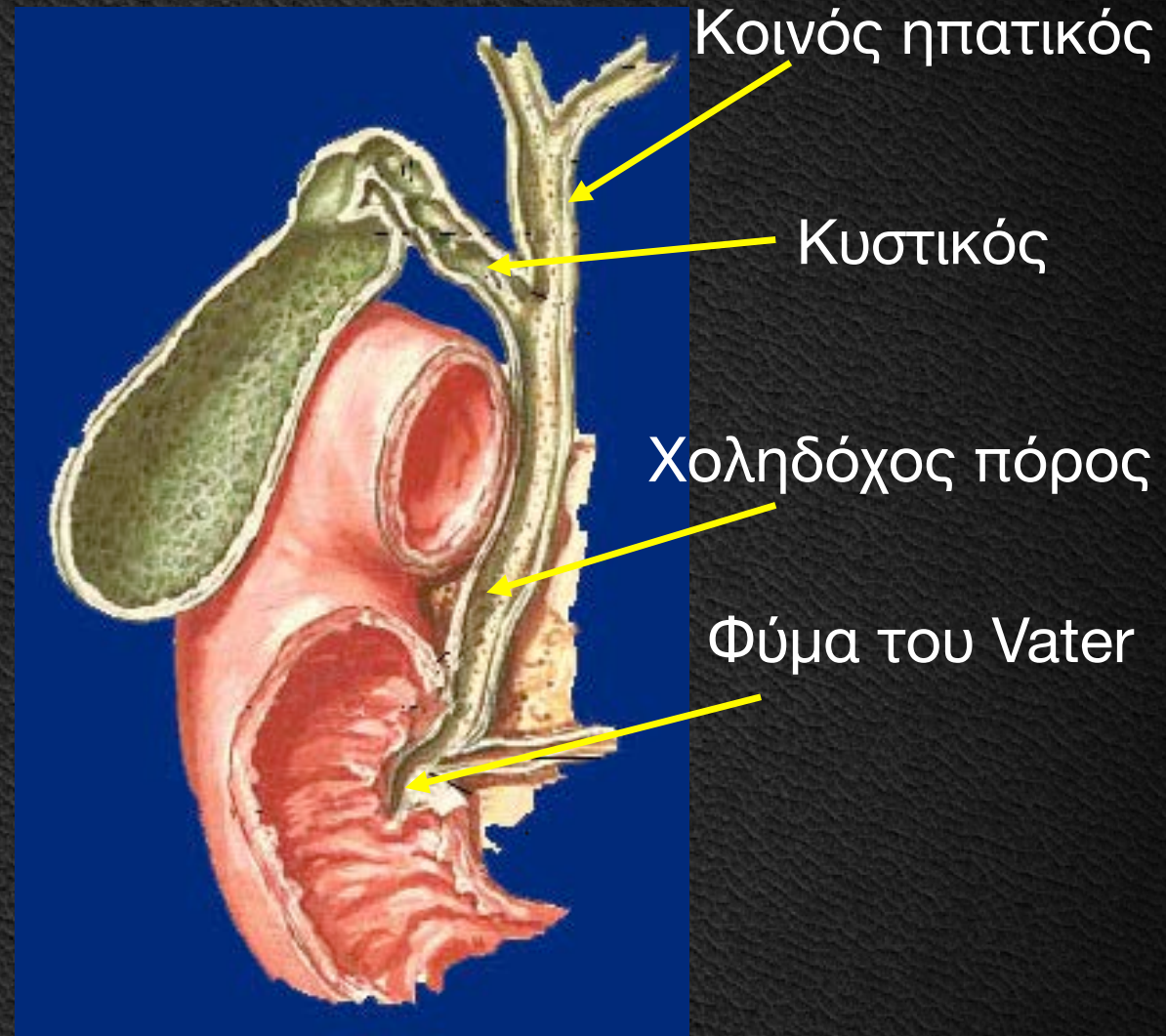
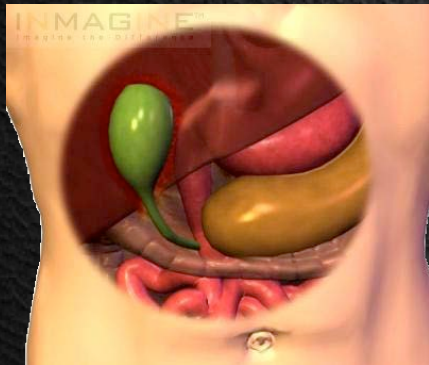
Πεπτικό Σύστημα

Χοληδόχος Κύστη

Αχλάδι 8-12 cm x 30 cm

ΔΕ λοβό ήπατος

Αποθήκη χολής



Πεπτικό Σύστημα

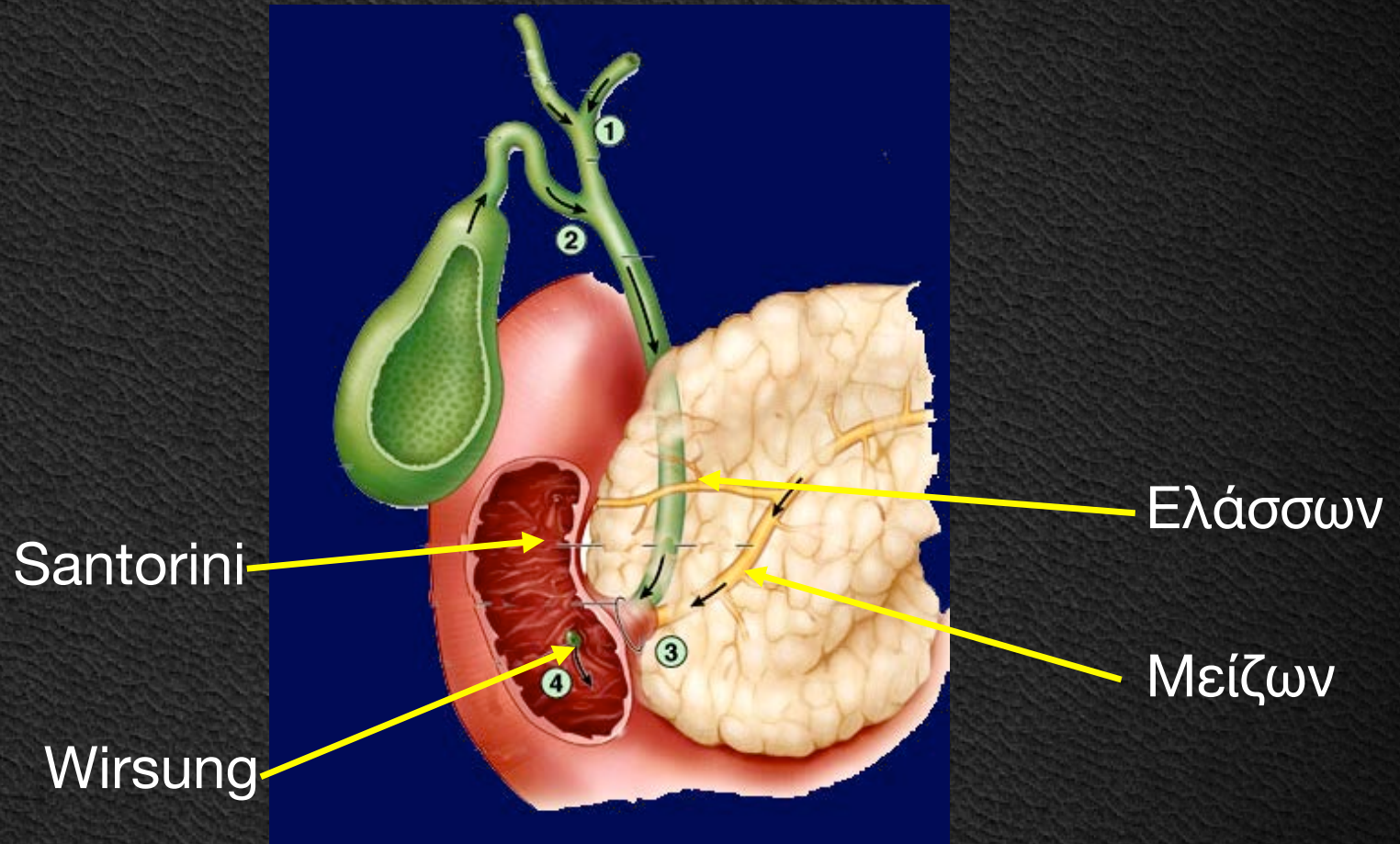
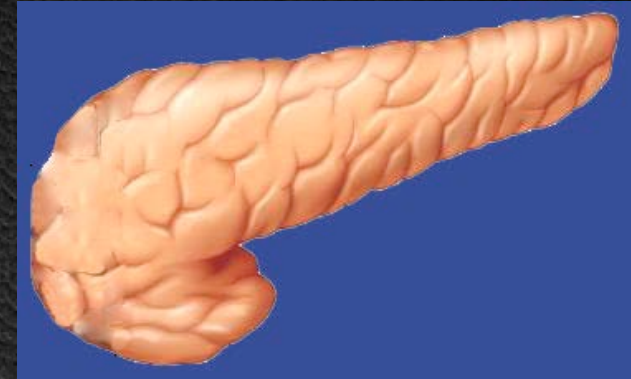
Πάγκρεας

Μικτός αδένας 12-15cm

Κεφαλή

Σώμα

Ουρά



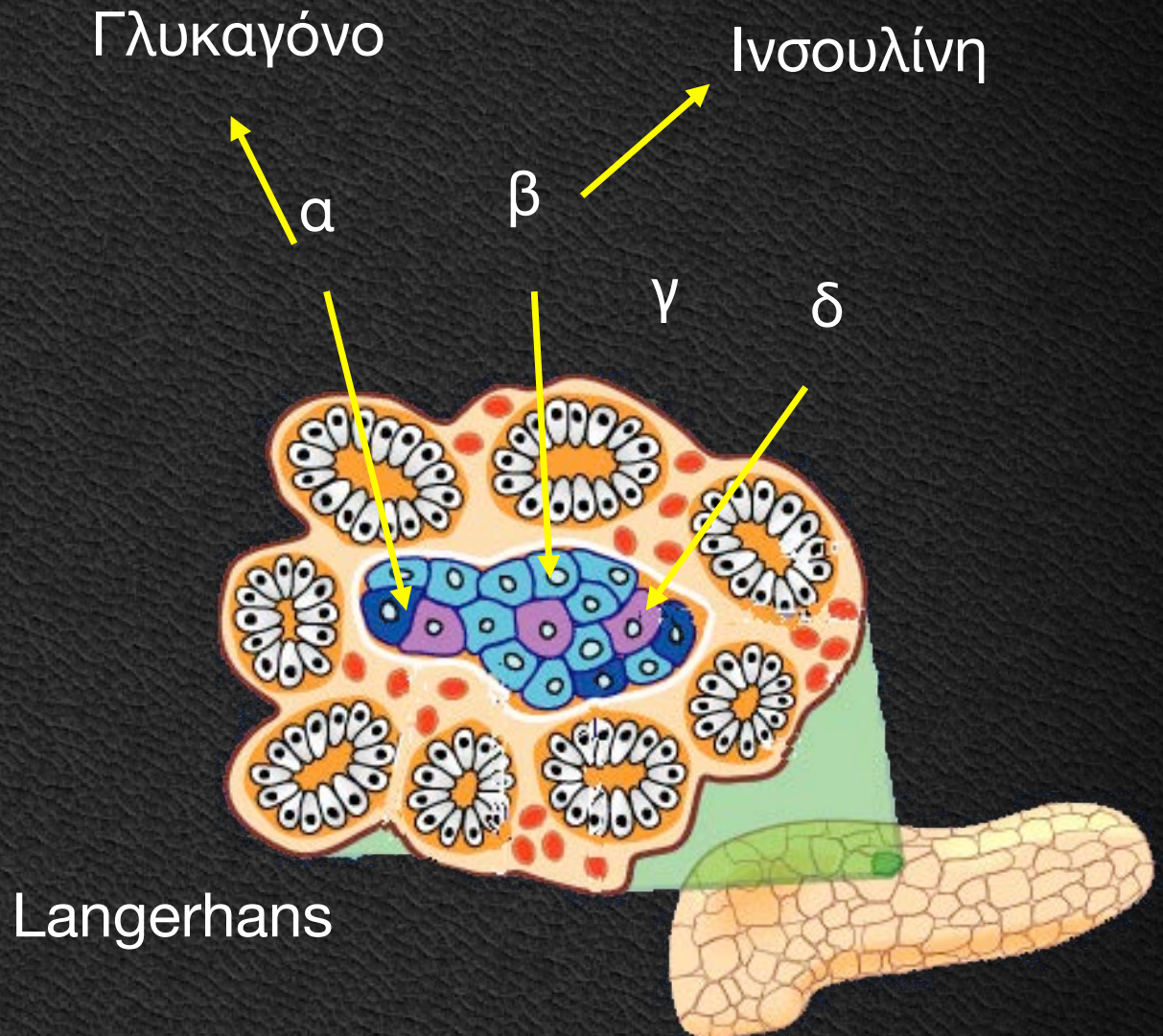
Πεπτικό Σύστημα

Πάγκρεας

Ενδοκρινής μοίρα

Γλυκαγόνη

Ινσουλίνη



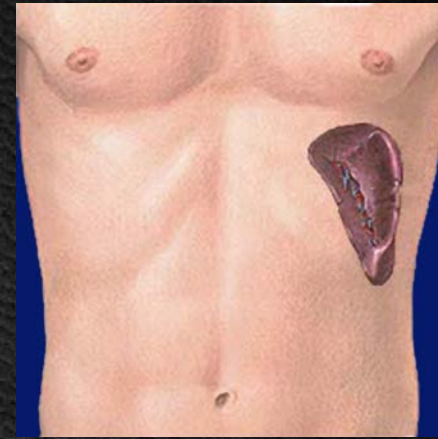
Πεπτικό Σύστημα

Σπλήνας

ΑΡ υποχόνδριο, 150-200gr
Μεταξύ 9^{ης} & 11^{ης} πλευράς

4 επιφάνειες

Διαφραγματική
Γαστρική
Νεφρική
Βασική



Πεπτικό Σύστημα

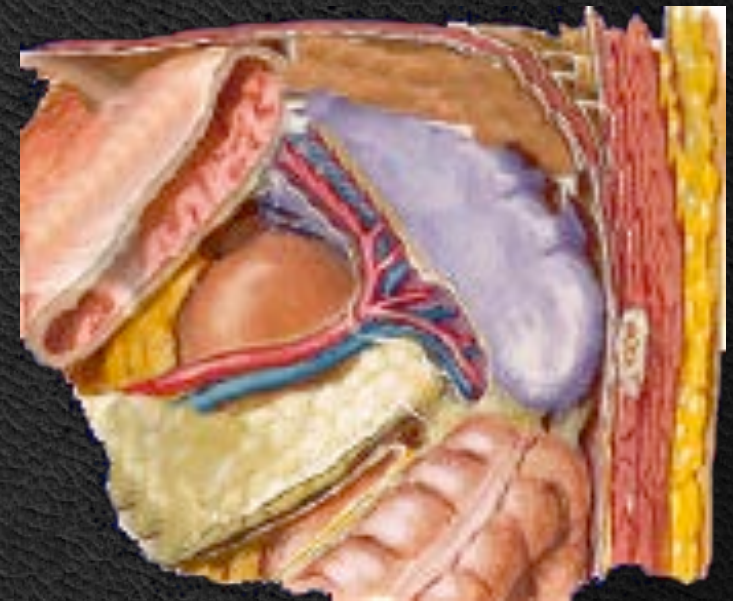
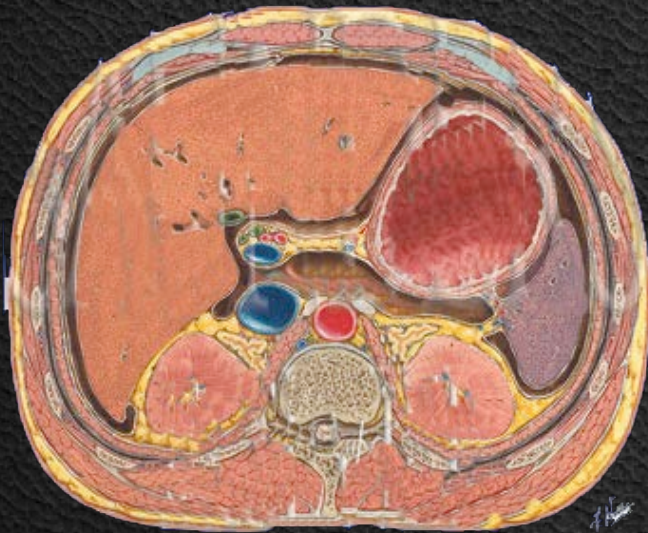
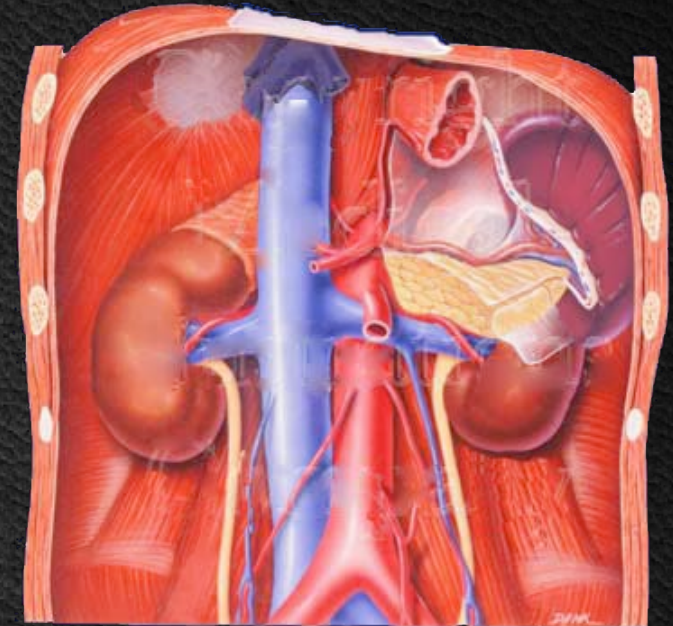
Σπλήνας

Σύνδεσμοι

Γαστροσπληνικός

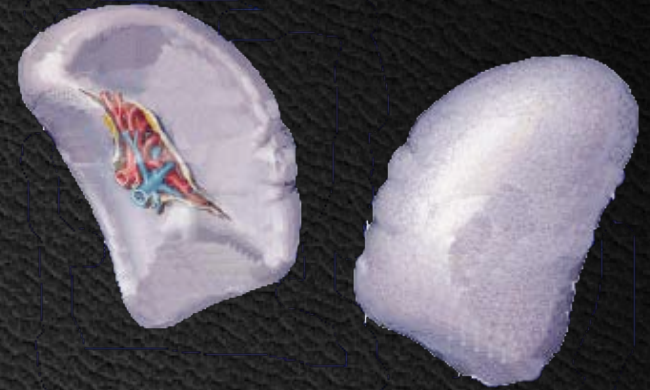
Παγκρεατοσπληνικός

Φρενοσπληνικός



Πεπτικό Σύστημα

Σπλήνας

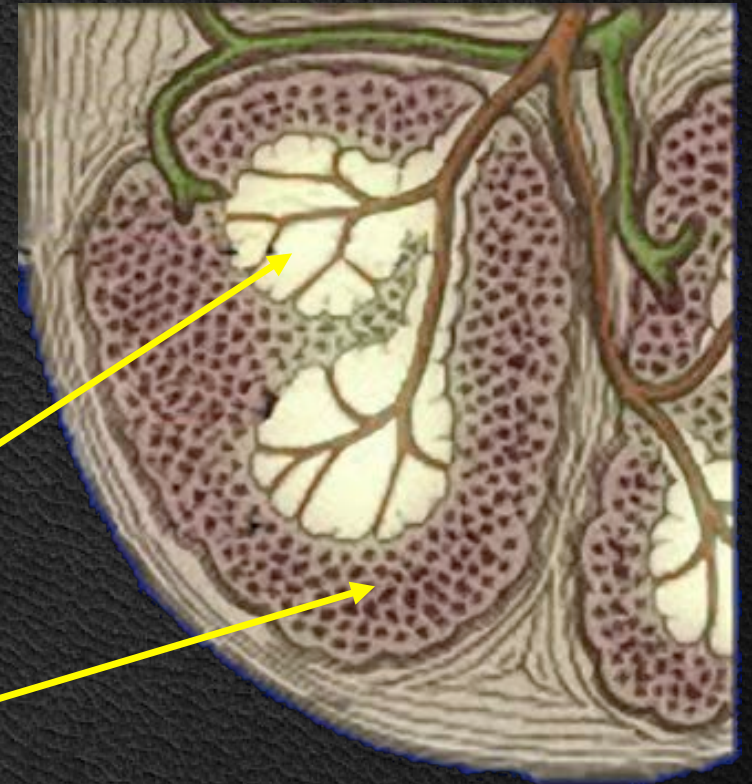


Λεμφοκύτταρα

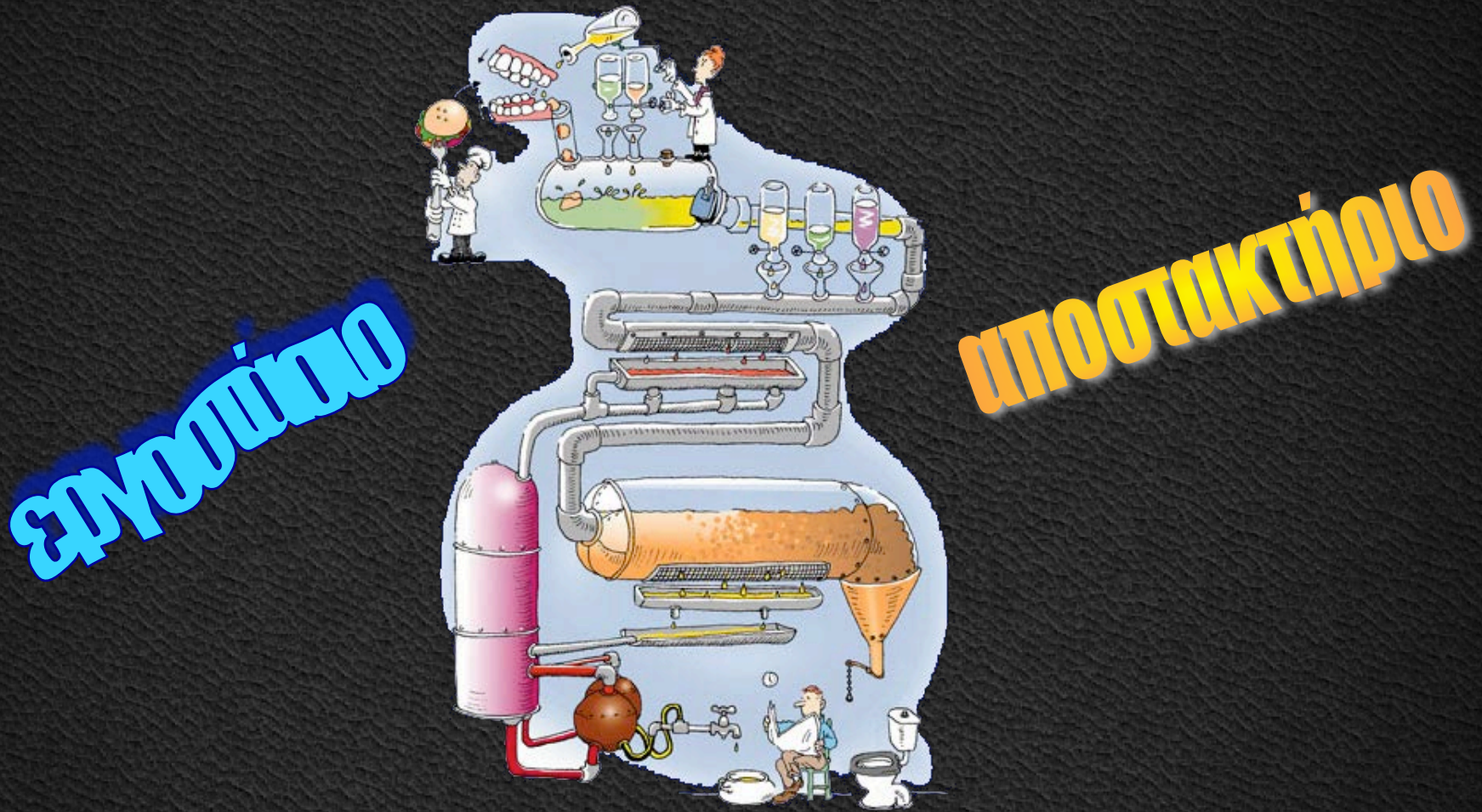
Λευκός πολφός

Ερυθρός πολφός

Αποδόμηση



Λειτουργίες Πεπτικού



Λειτουργίες Πεπτικού

Στόμα

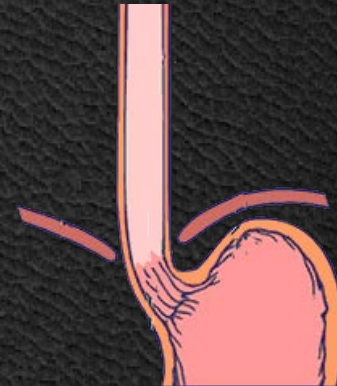
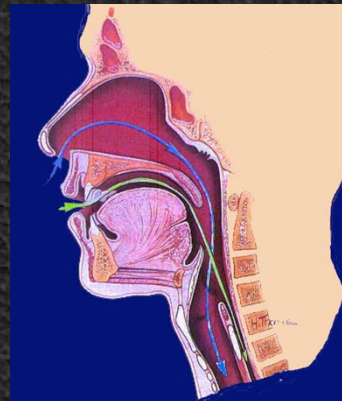
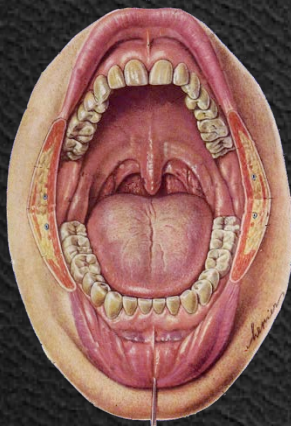
Διάσπαση & λίπανση τροφής

Φάρυγγας

Κατάποση

Οισοφάγος

Δίοδος τροφής προς στομάχι



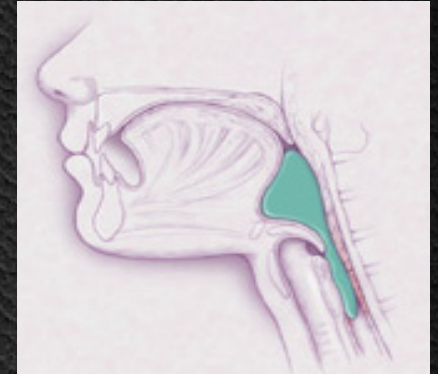
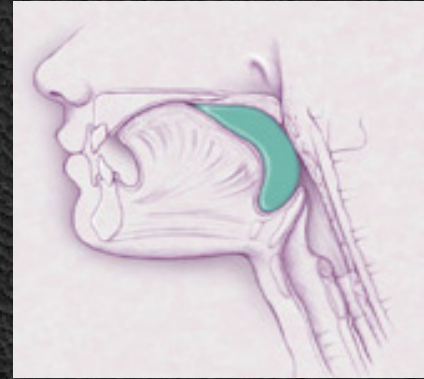
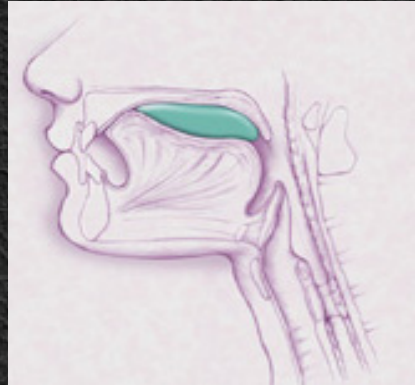
Λειτουργίες Πεπτικού

Εθελοντική

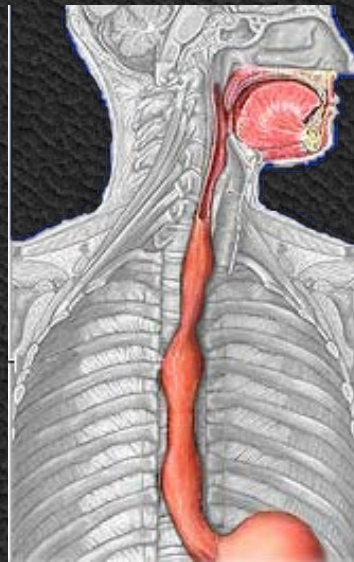
Φαρυγγική

Οισοφαγική

Κατάποση



Περίσταληση



Ρυθμικές συσπάσεις
μυϊκών σιβάδων
του πεπτικού

Πρώθηση τροφής

Λειτουργίες Πεπτικού

Στομάχι

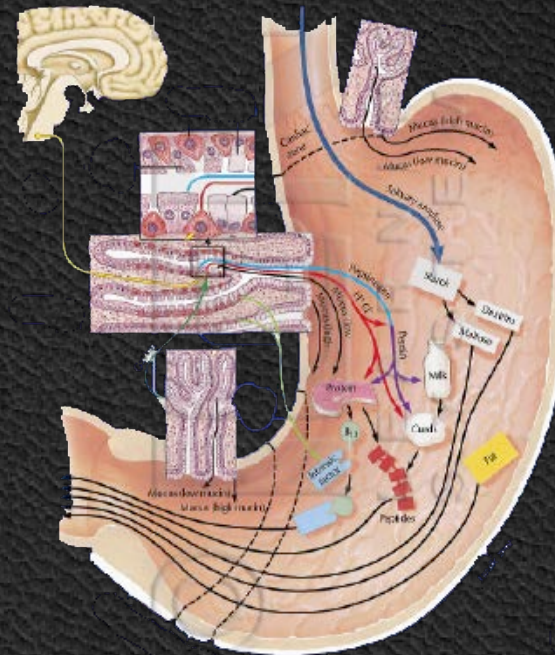
Προσωρινή αποθήκευση τροφής

Ανάμιξη τροφής

Έκκριση HCL, Πεπσινογόνου

Εξαγωγή Fe από τροφή

Μερική απορρόφηση ουσιών



Λειτουργίες Πεπτικού

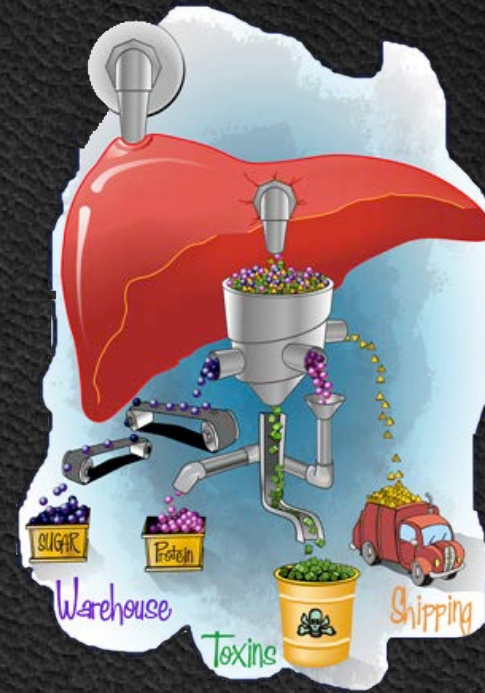
Ήπαρ

Καταστροφή τοξινών

Καταστροφή κυττάρων αίματος

Αποθήκευση βιταμινών

Παραγωγή χολής



Χοληδόχος

Αποθήκευση χολής



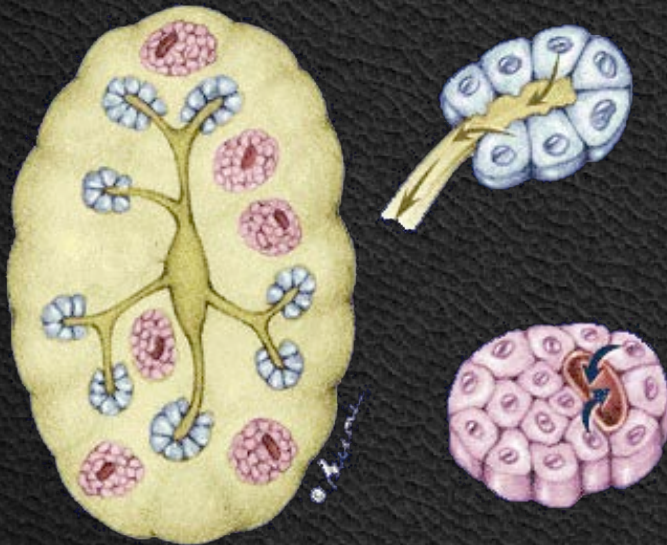
Λειτουργίες Πεπτικού

Πάγκρεας

Ρύθμιση επιπέδων γλυκόζης

Παρέχει ένζυμα για πέψη

Ουδετεροποιεί το Ρh

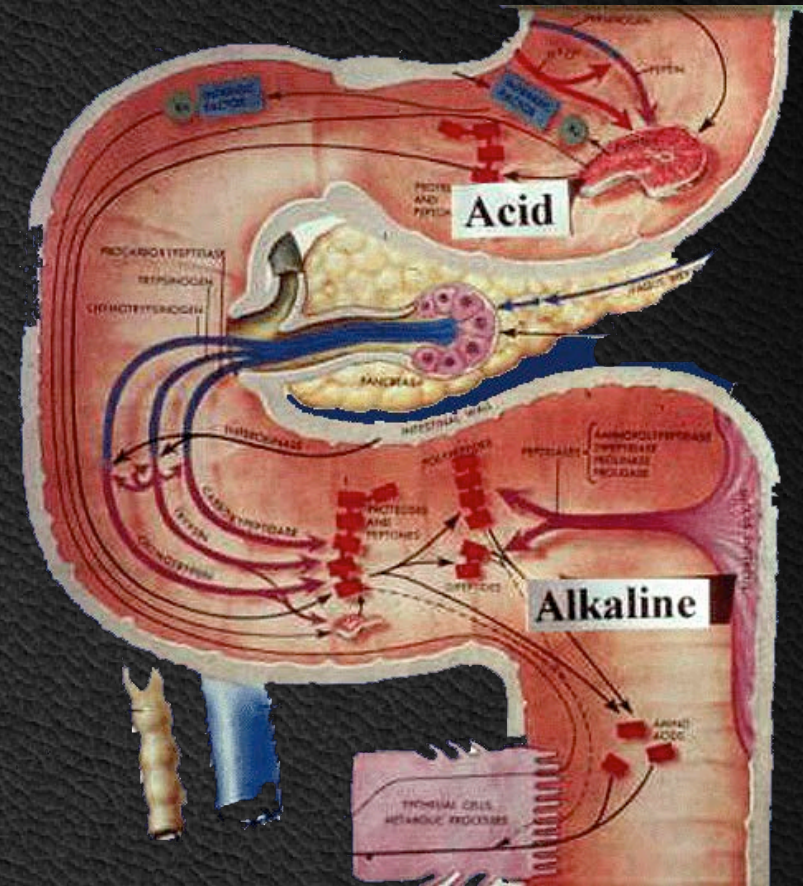


Λειτουργίες Πεπτικού

Λεπτό Έντερο

Χημική / Ενζυματική πέψη

Απορρόφηση χρήσιμων συστατικών



Βιβλιογραφία

1. Αποστολάκης Γ.: **Ανατομική του ανθρώπου**. Εκδόσεις Παπαζήση, 1968.
2. Καμμάς Αντώνης: **Μαθήματα Ανατομικής**. Βήτα Ιατρικές Εκδόσεις, 2010.
3. Σάββας Α.: **Ανατομική του Ανθρώπου**. Εκδόσεις Κυριακίδη, 1979.
4. Σάββας Α.: **Επίτομη Ανατομική του Ανθρώπου & Άτλας**. Εκδόσεις Κυριακίδη, 1980.
5. Platzer Werner: **Εγχειρίδιο Ανατομικής του Ανθρώπου με Έγχρωμο Άτλαντα**. Εκδόσεις Λίτσας, 1998.
6. Agur A.M.R., Dalley A.F. : **Grant's atlas of anatomy**. 13th ed. Lippincott Williams & Wilkins, 2013.
7. Ellis H., Mahadevan V.: **Clinical Anatomy. Applied Anatomy for Students and Junior Doctors**. 13th ed, Willey, 2013.
8. Moore K., Agur M.R.A., Dalley F.A.: **Essential Clinical Anatomy**. 4th ed. Lippincott Williams & Wilkins 2012.
9. Netter Frank H.: **Atlas of Human Anatomy**. 5th Ed. Saunders, 2011.
10. Sobotta: **Άτλας Ανατομικής του Ανθρώπου**. Γ. Παρισιάνος, 1978

Ευχαριστώ για την Προσοχή σας!

