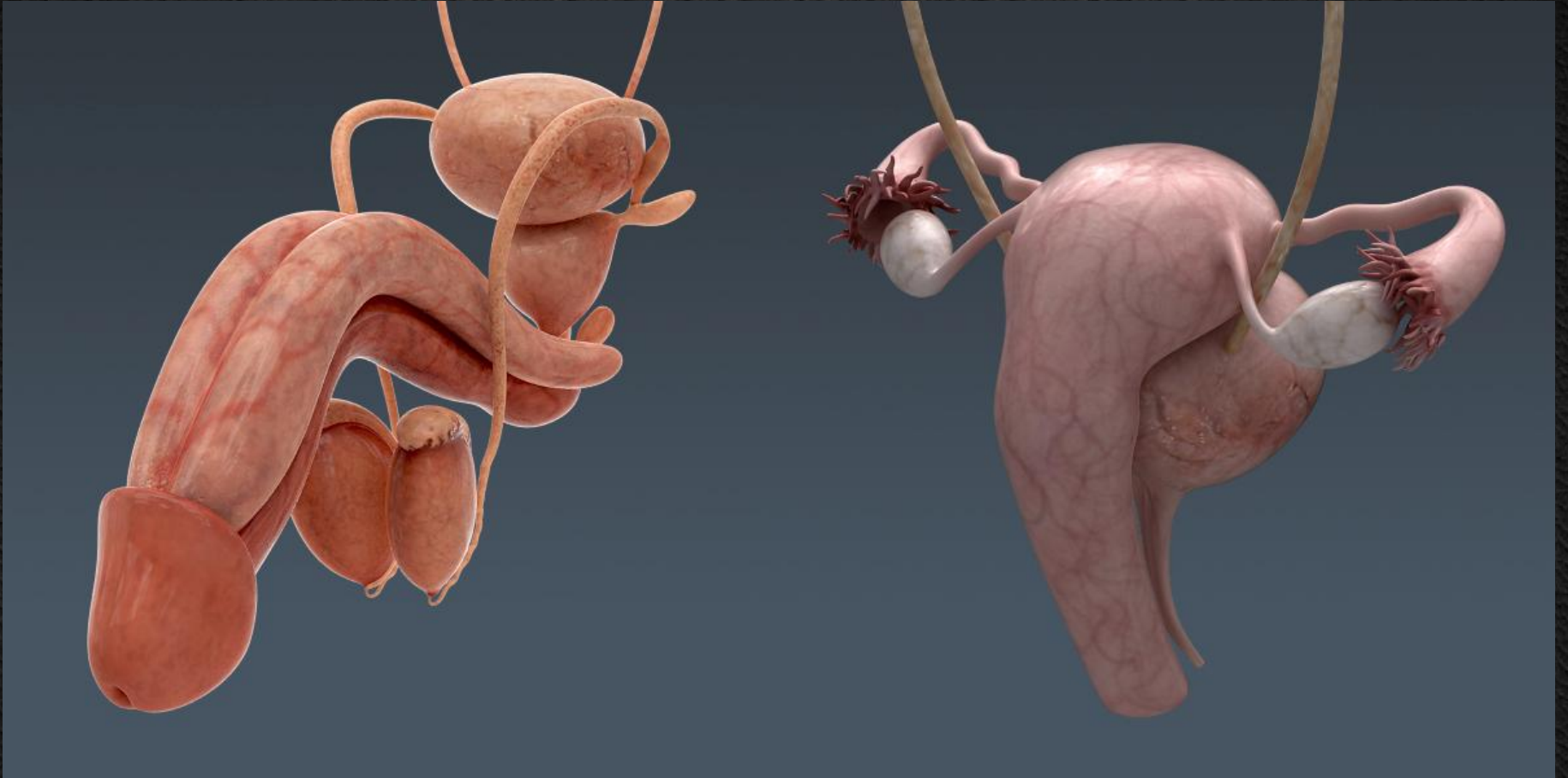
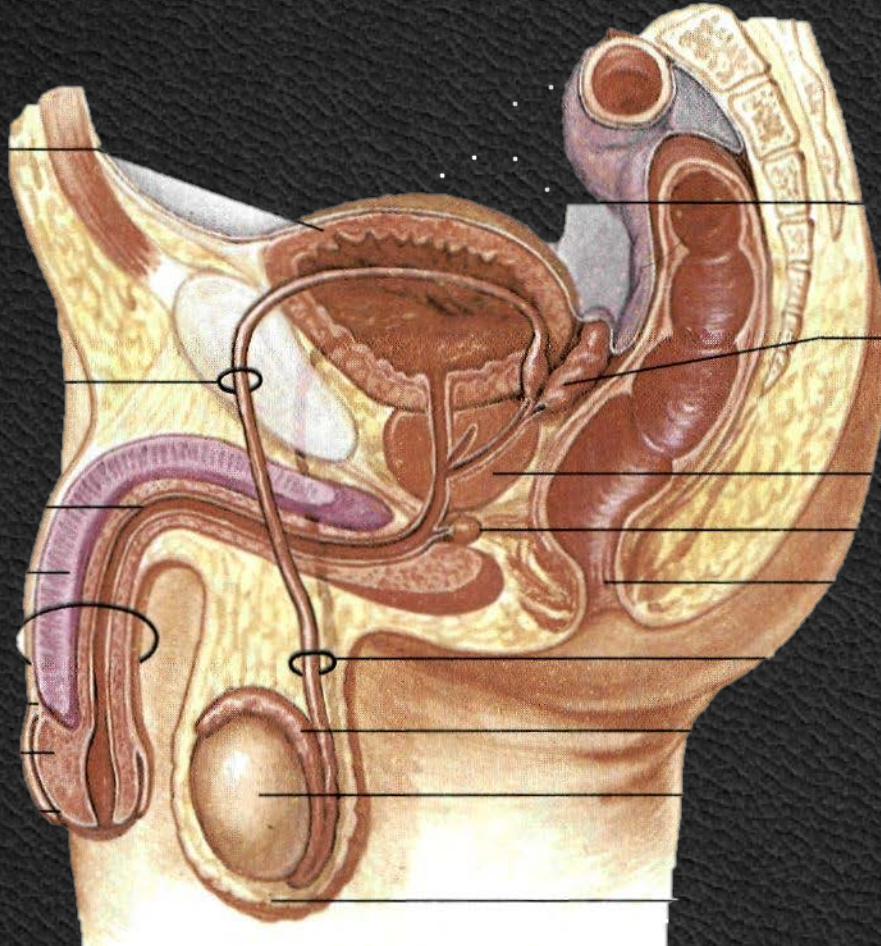


Γεννητικό Σύστημα



Ioannis Lazarettos
MD PhD Orthopaedic Surgeon

Γεννητικό Σύστημα Άνδρα



Γεννητικό Σύστημα Άνδρα

Όρχεις (Γεννητικοί Αδένες)

Εκφορητική Οδός Σπέρματος

Επιδιδυμίδα

Σπερματικός Πόρος

Σπερματοδόχος Κύστη

Εκσπερματικός Πόρος

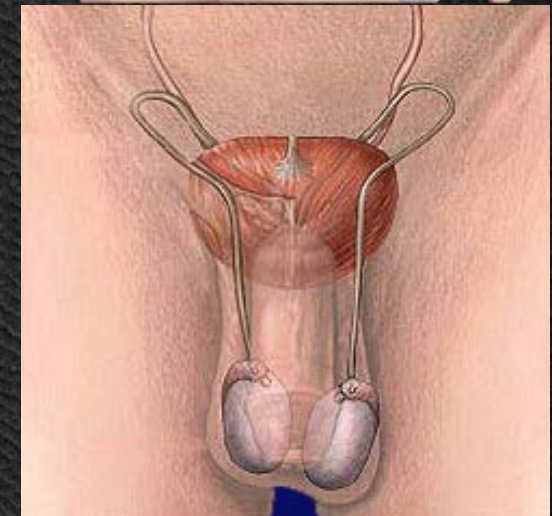
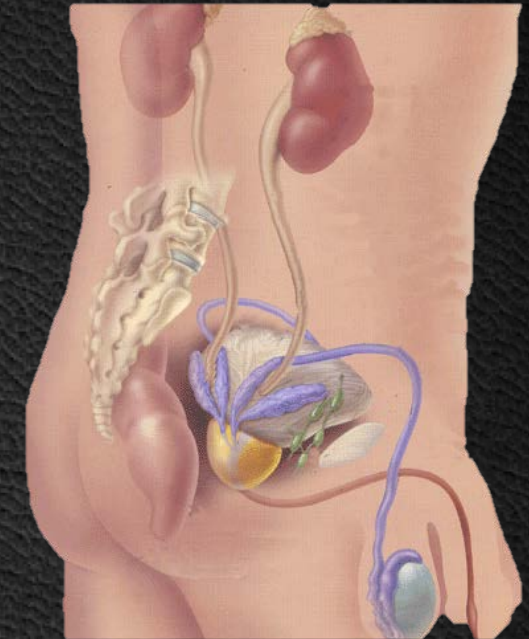
Πέος

Σηραγγώδη Σώματα

Ουρήθρα

Προστάτης

Αδένες του Cowper (Βολβοουρηθραίοι)



Όρχις (Αδένας Μικτός)

Έχει μέγεθος καρυδιού (15-20 gr)

2 Άκρα (Πόλοι): Άνω – Κάτω

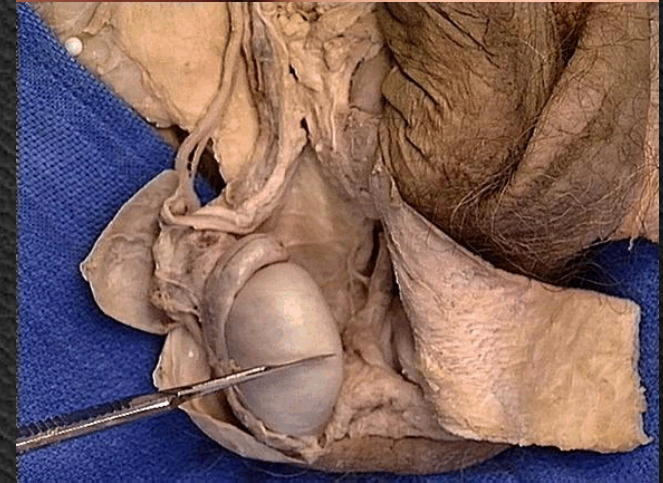
2 Επιφάνειες: Έσω – Έξω

2 Χείλη: Πρόσθιο – Οπίσθιο

Αρ Χαμηλότερα Δε

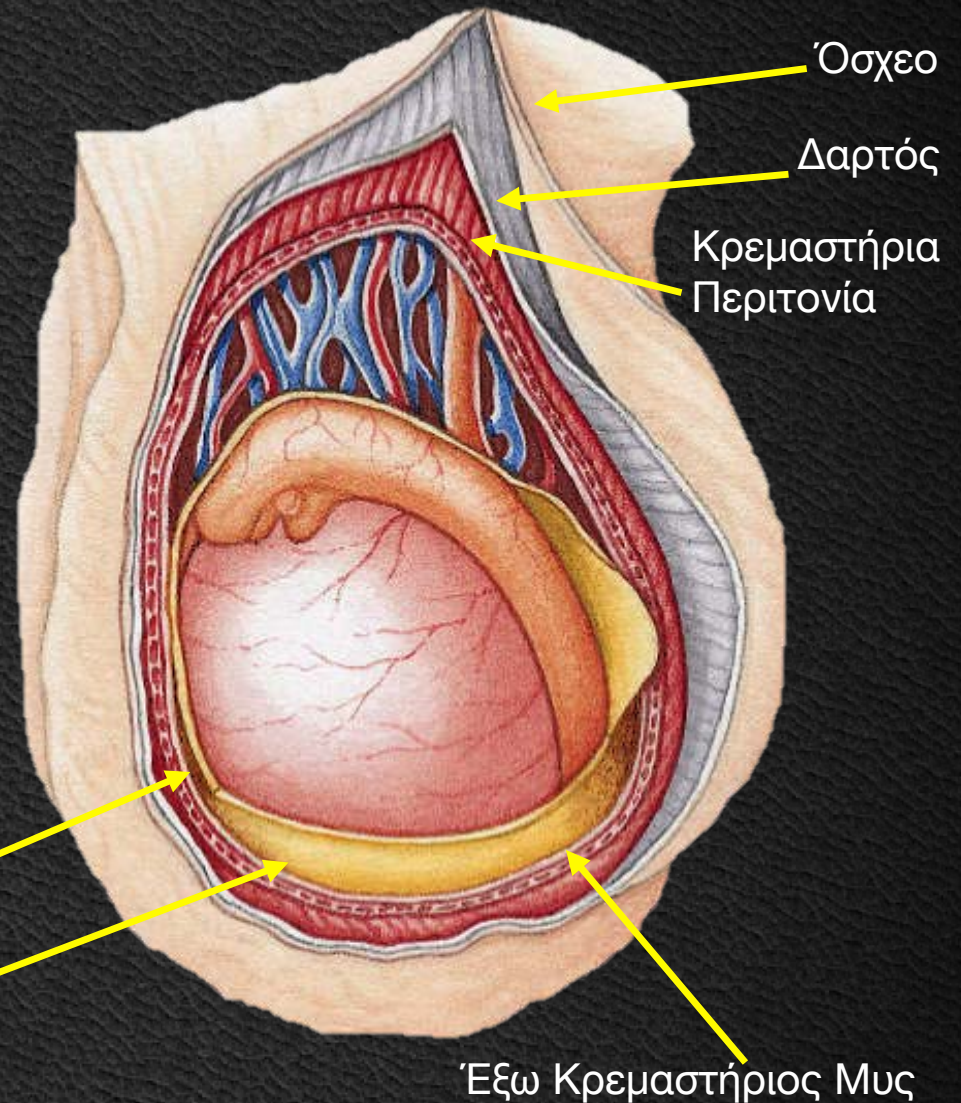
Έσω Έκκριση: Γεννητικές Ορμόνες
(Τεστοστερόνη)

Έξω Έκκριση: Σπερματοζωάρια



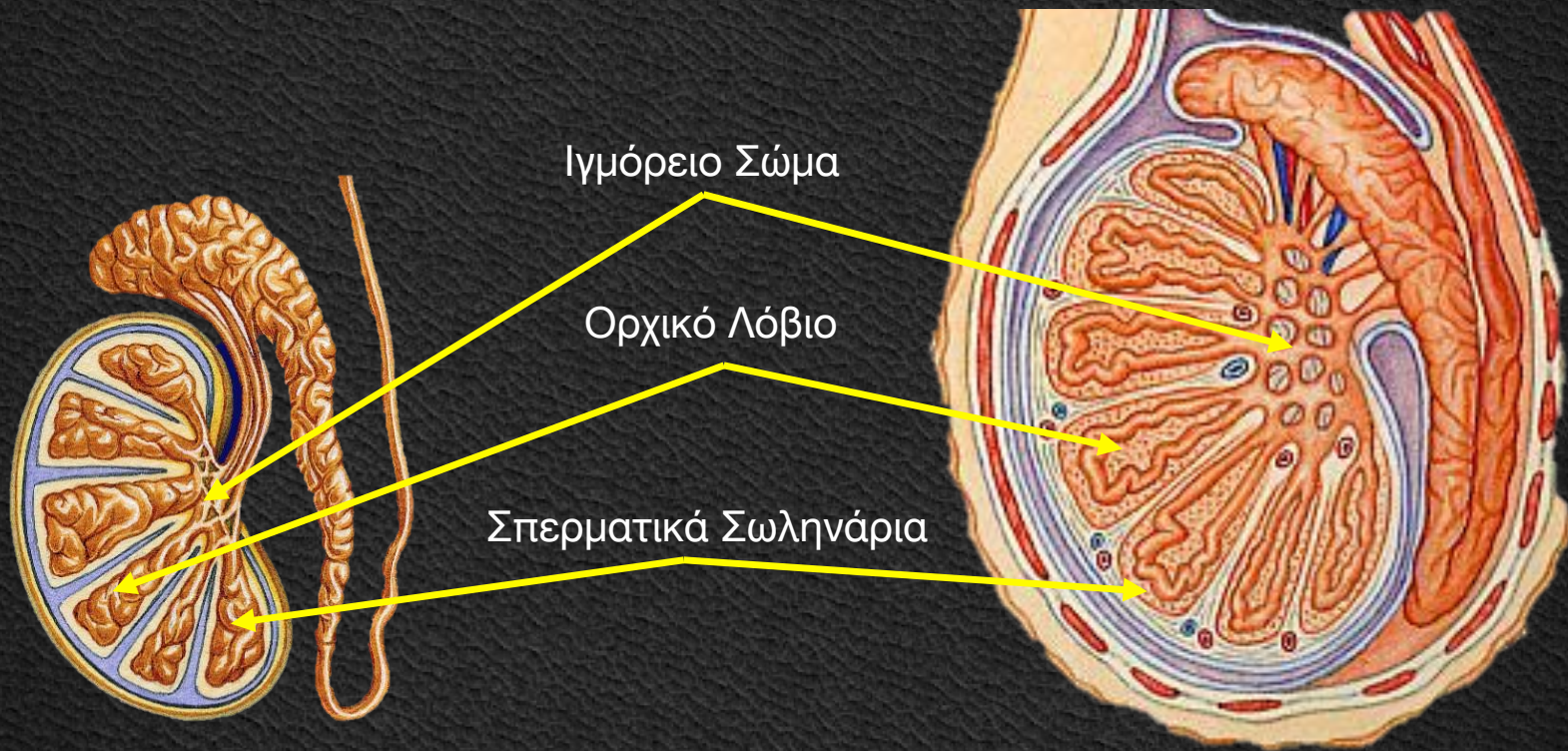
Όρχις (Χιτώνες)

Όσχεο
Δαρτός
Κρεμαστήρια Περιτονία
Έξω Κρεμαστήριος μυς
Κοινός Ελυτροειδής Χιτώνας
Ίδιος Ελυτροειδής Χιτώνας



Όρχις

Ιγμόρειο Σώμα
Ορχικό Λόβιο (250-300)
Σπερματικά Σωληνάρια



Όρχις

Εσπειραμένο Σπερματικό Σωληνάριο

Ευθύ Σπερματικό Σωληνάριο

Δίκτυο Haller

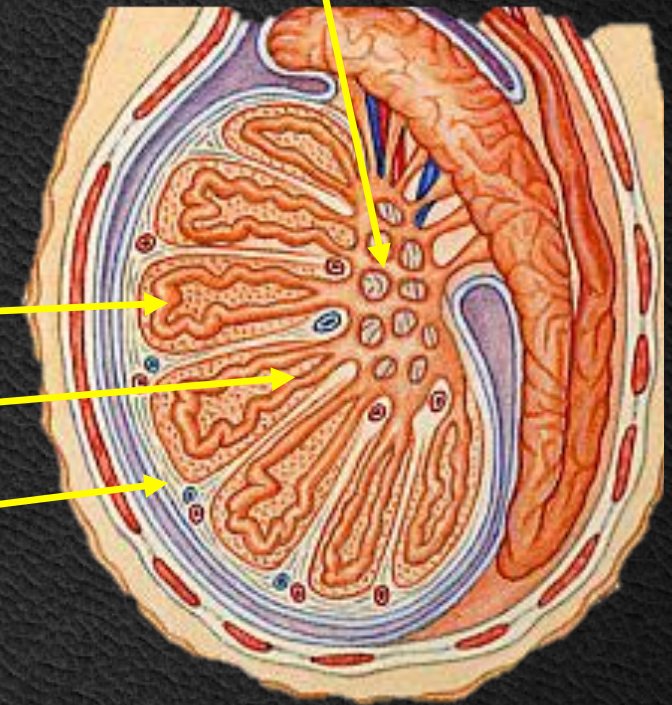
Κύτταρα Leyding (Τεστοστερόνη)

Εσπειραμένο Σπερματικό Σωληνάριο

Ευθύ Σπερματικό Σωληνάριο

Κύτταρα Leyding

Δίκτυο Haller



Όρχις

Σπέρμα

Παράγεται από σπερματίδες

Τρέφεται στα Sertoli

Εκσπερμάτιση: (3,5 ml - 2-300 εκ Σπερματοζωάρια)

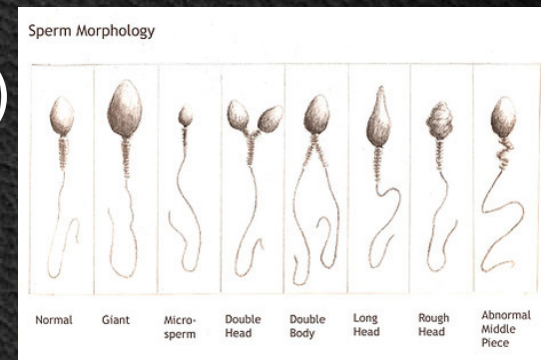
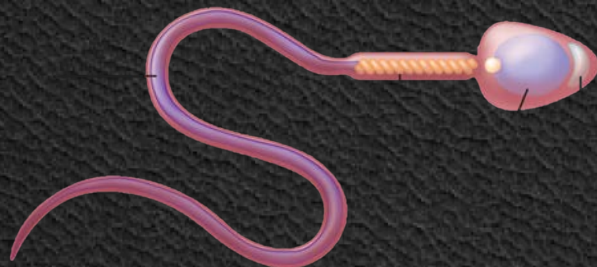
Κύτταρα Leyding

Σπερματοζωάριο

Κεφαλή

Αυχέννας

Ουρά



Επιδιδυμίδα

Αρχή Εκφορητικής Οδού Σπέρματος
Μηνοειδές Σχήμα (5cm)

Κεφαλή

Σώμα

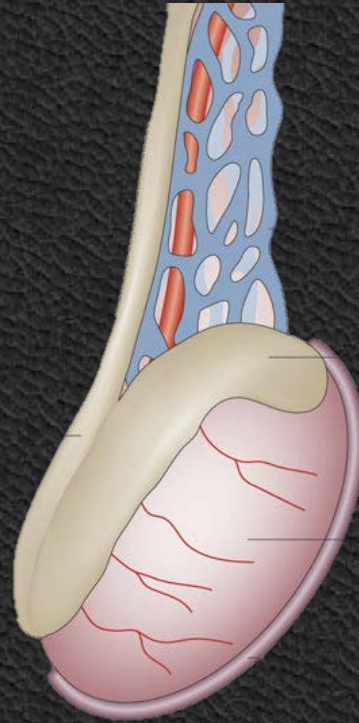
Ουρά



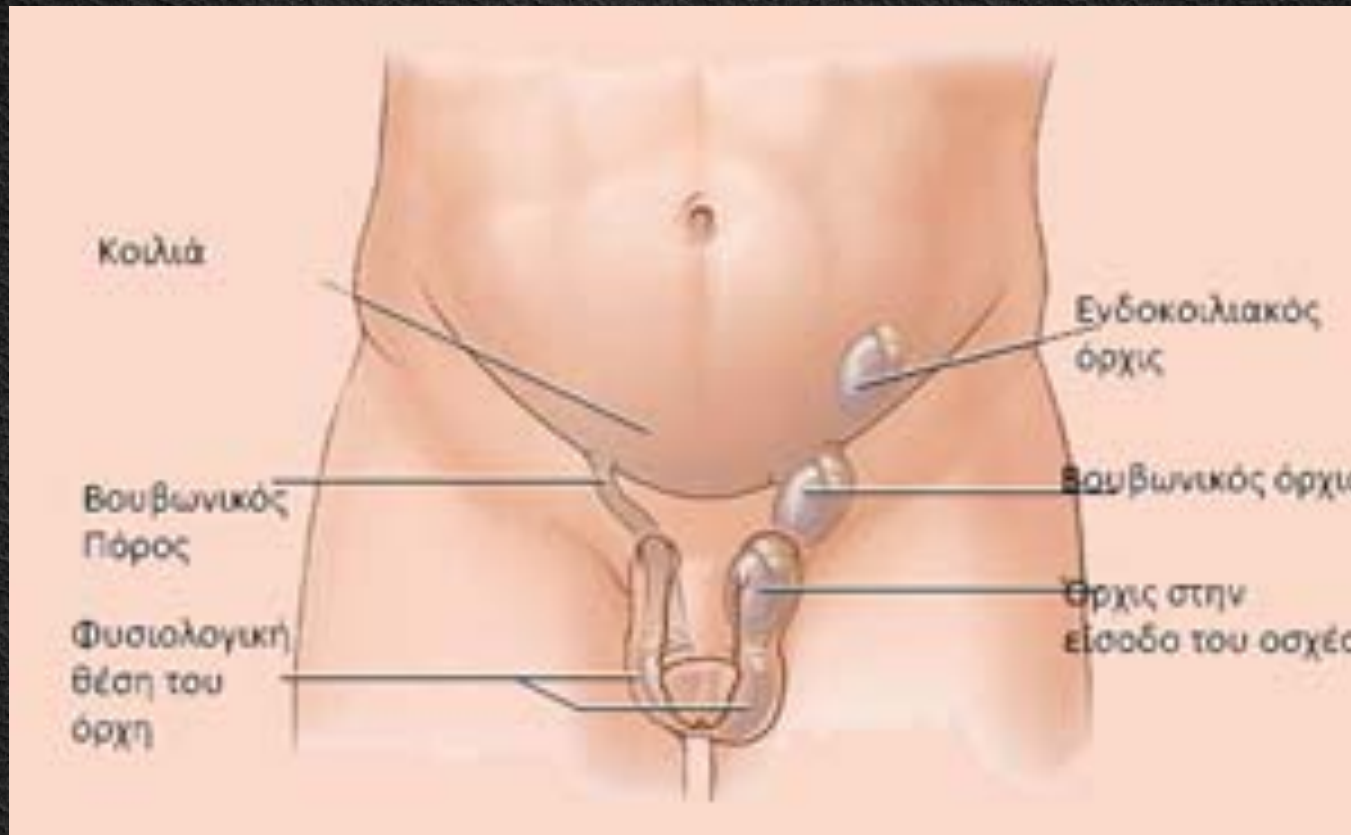
Επιδιδυμίδα

Αγγείωση

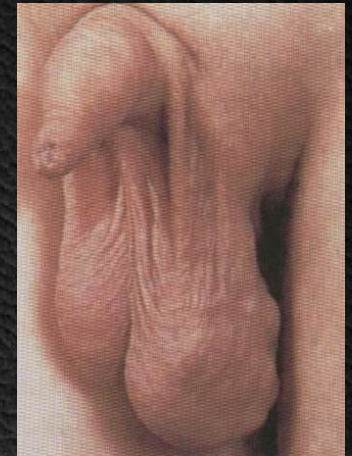
Έσω Σπερματική Αρτηρία
Σπερματικό Πλέγμα



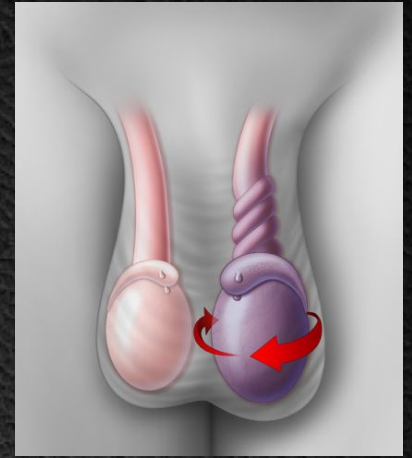
Κρυφορχία



Κιρσοκήλη



Συστροφή Όρχι



Ορχοεπιδιδυμίτιδα



Σπερματικός Πόρος

Ινομύδης Σωλήνας (40 cm)

Ξεκινά από Ουρά Επιδιδυμίδας & καταλήγει στη βάση του Προστάτη

Αναστομώνεται με τη **Σπερματοδόχο Κύστη** & σχηματίζει τον **Εκσπερματικό Πόρο**

5 Μοίρες

Ορχική

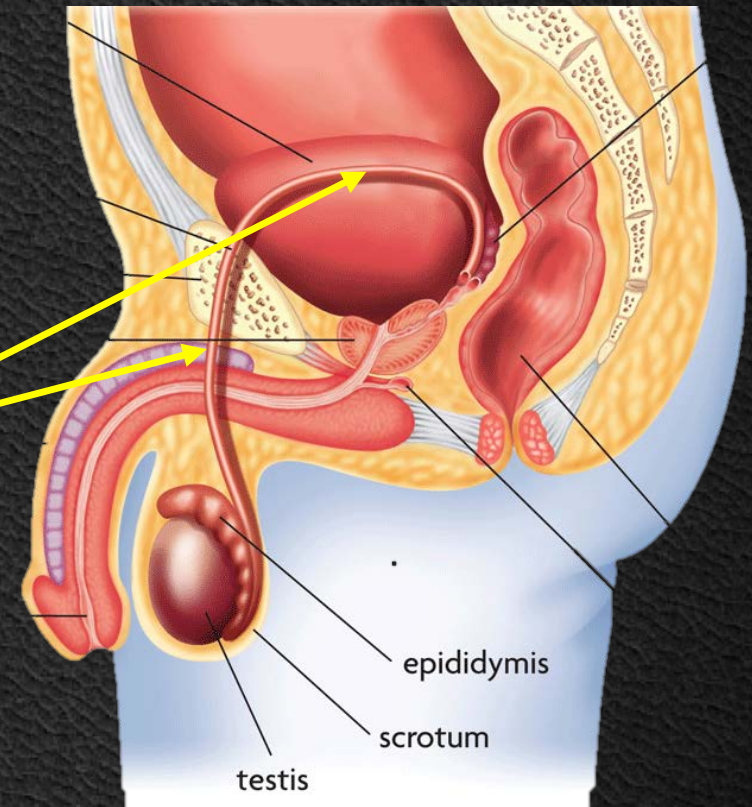
Τονική

Βουβωνική

Πυελική

Κυστική

Σπερματικός Πόρος



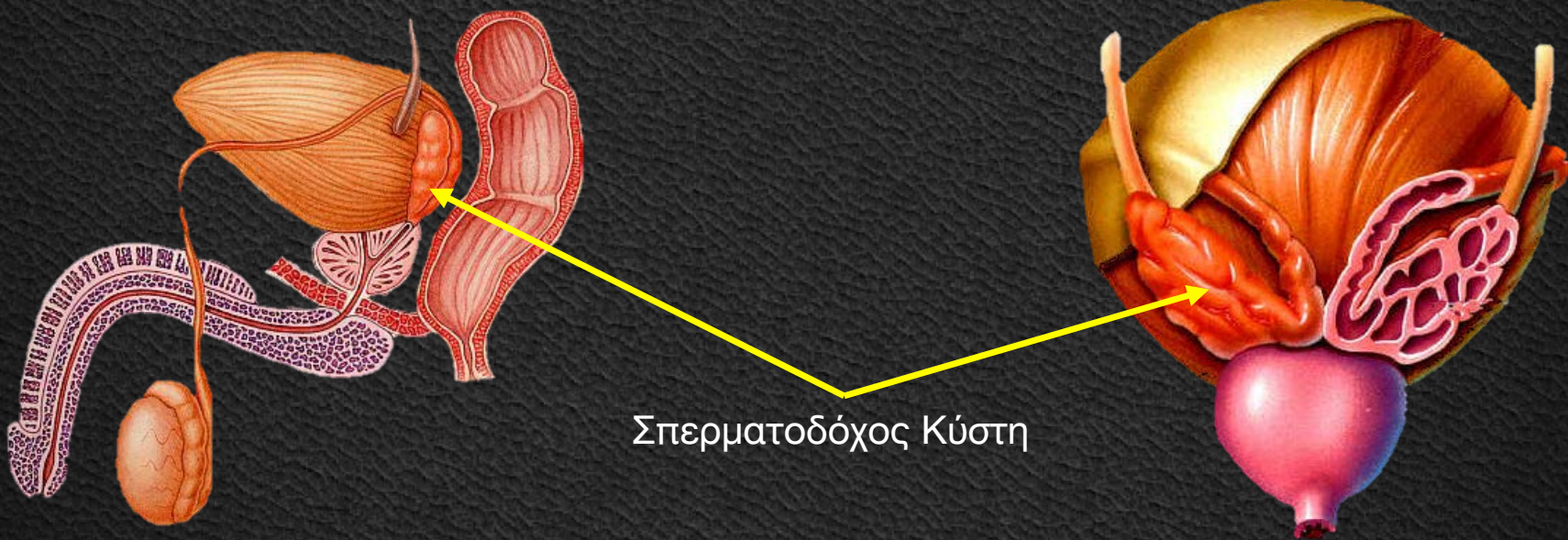
Σπερματοδόχος Κύστη

Πάνω από τη βάση του προστάτη

Πίσω από την ουροδόχο

Μπροστά από το απευθυσμένο

Έκκριμα που αυξάνει κινητικότητα σπερματοζωαρίων

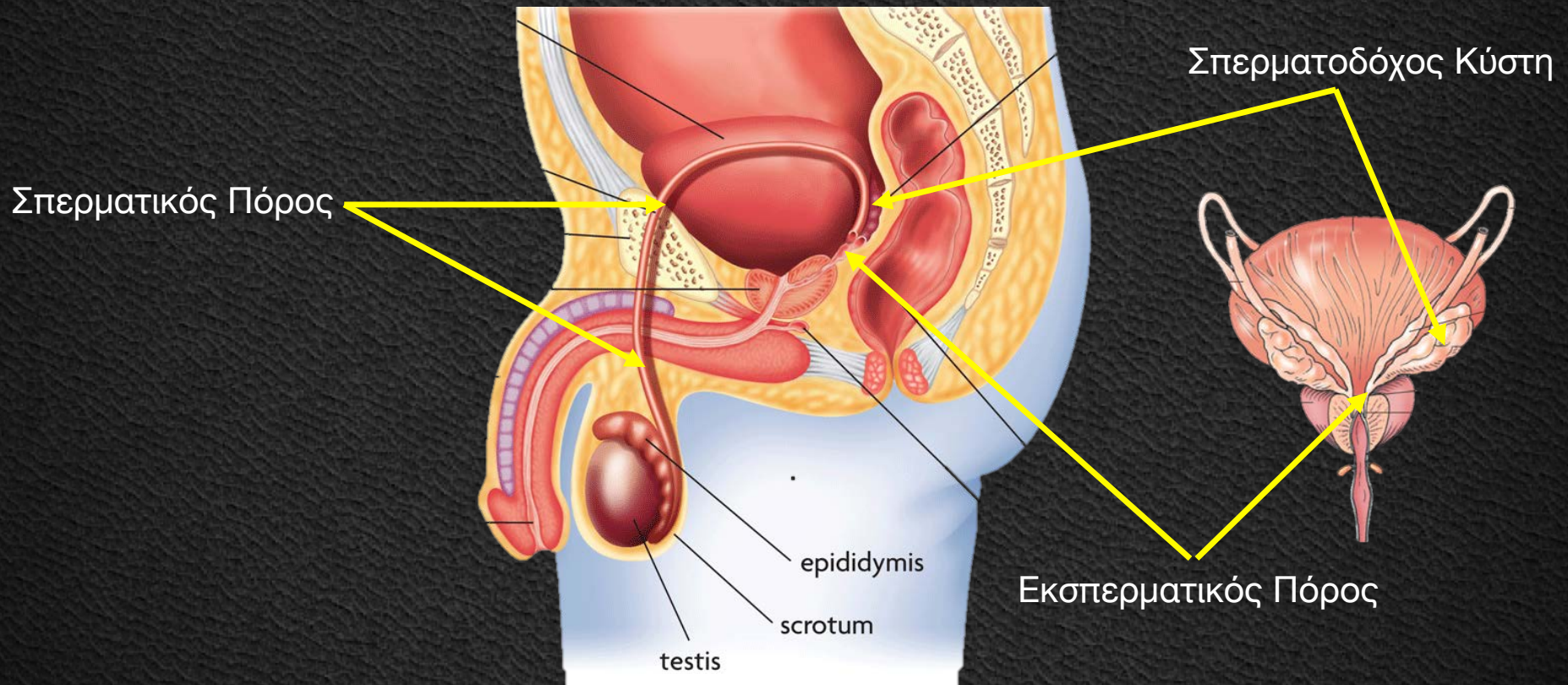


Εκσπερματικός Πόρος

Τελικό τμήμα εκφορητικής οδού (2 cm)

Στη μάζα του προστάτη

Εκβάλλει στην προστατική μοίρα της ουρήθρας

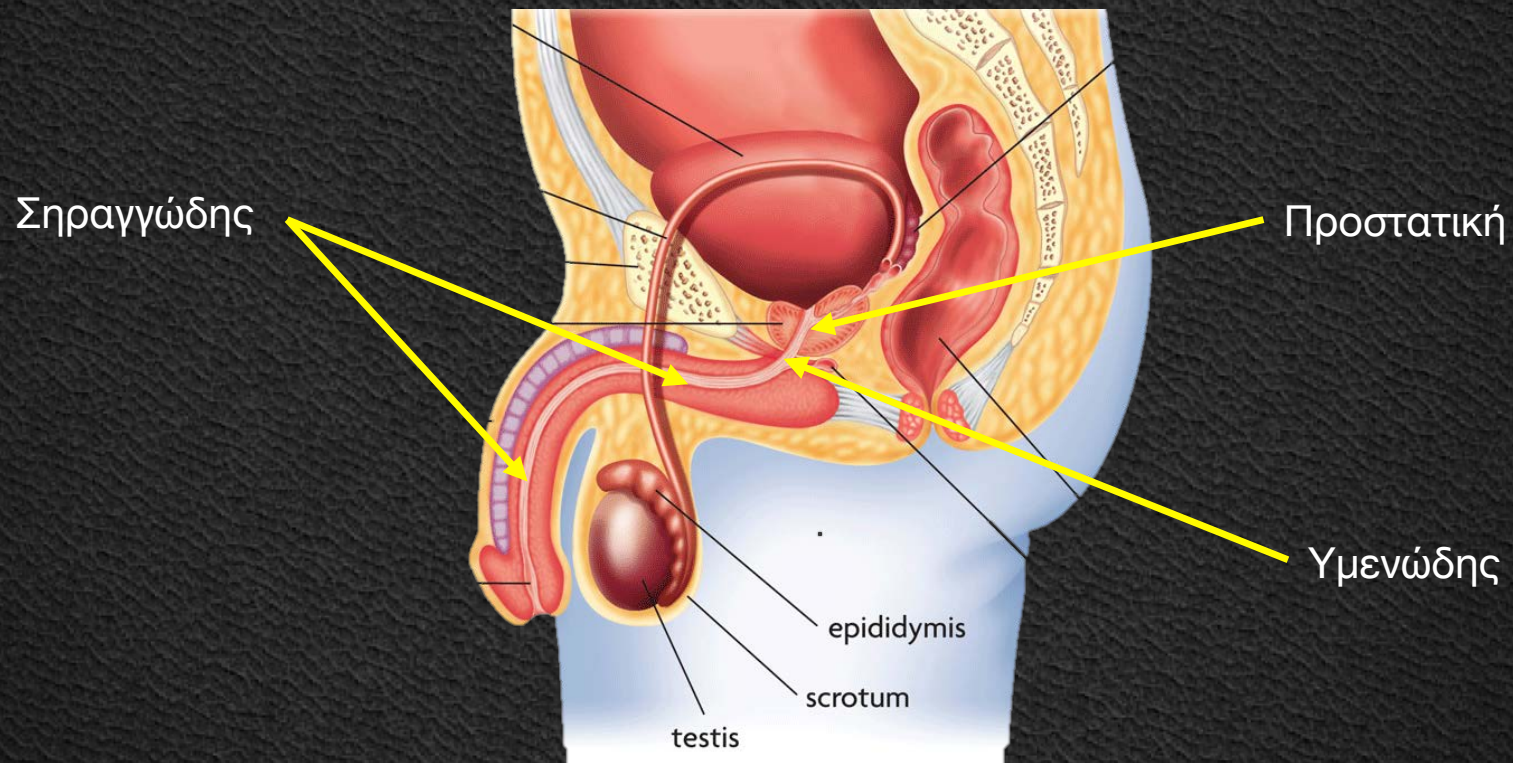


Ουρήθρα

Προστατική (3-4 cm)

Υμενώδης (1,5 cm)

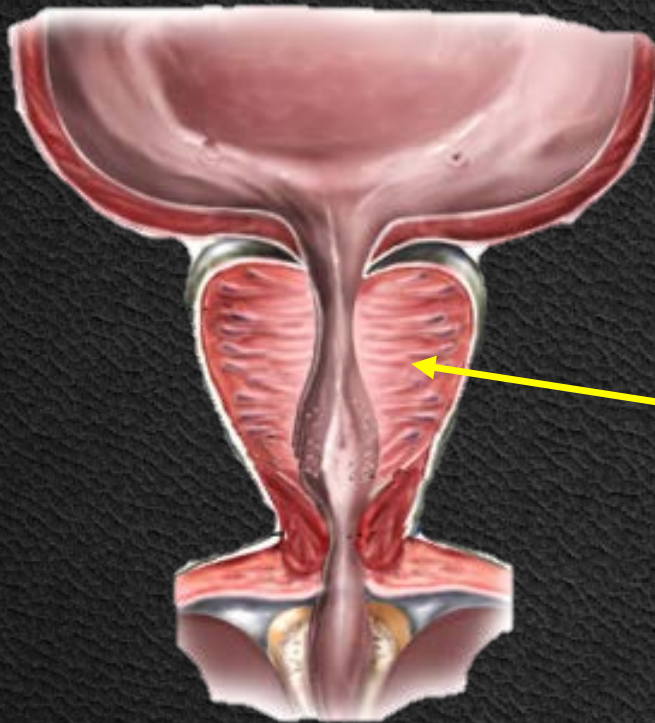
Σηραγγώδης (17-20 cm)



Προστάτης

Εξωκρινής ανδρικός αδέννας

Παράγει ουσίες για τη διέγερση της κινητικότητας των σπερματοζωαρίων

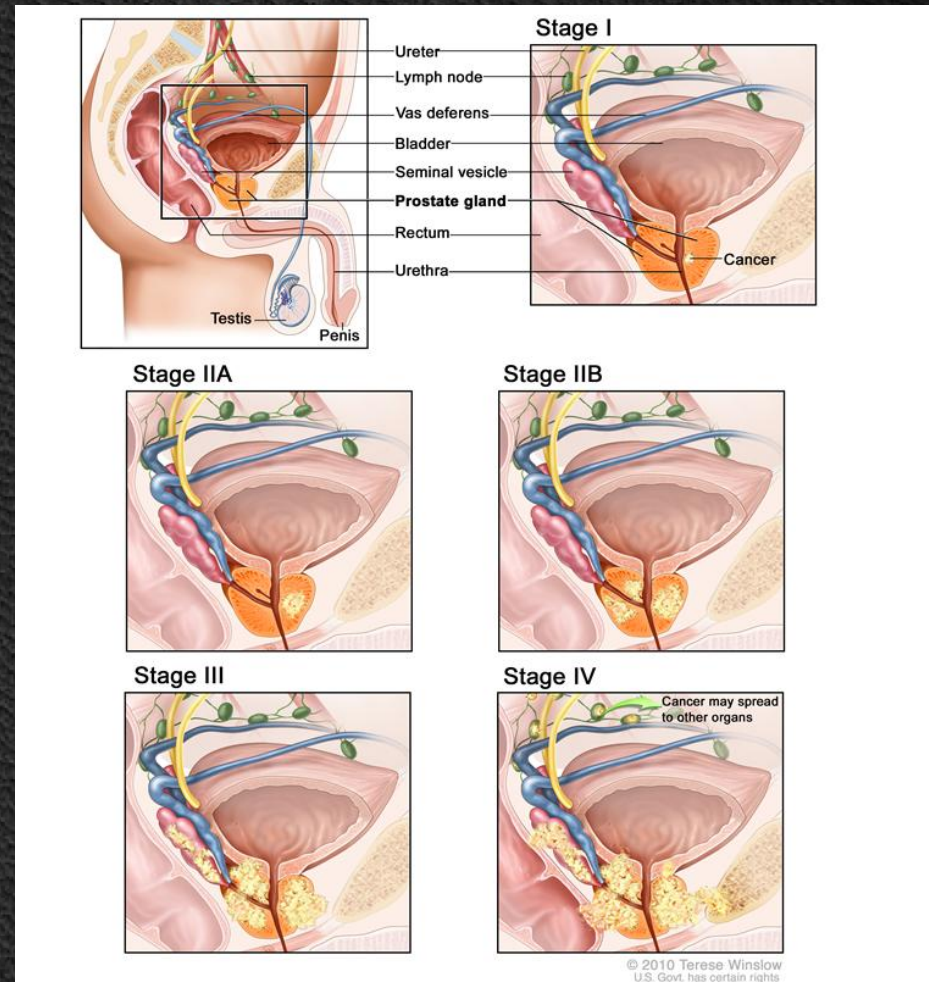


Προστάτης



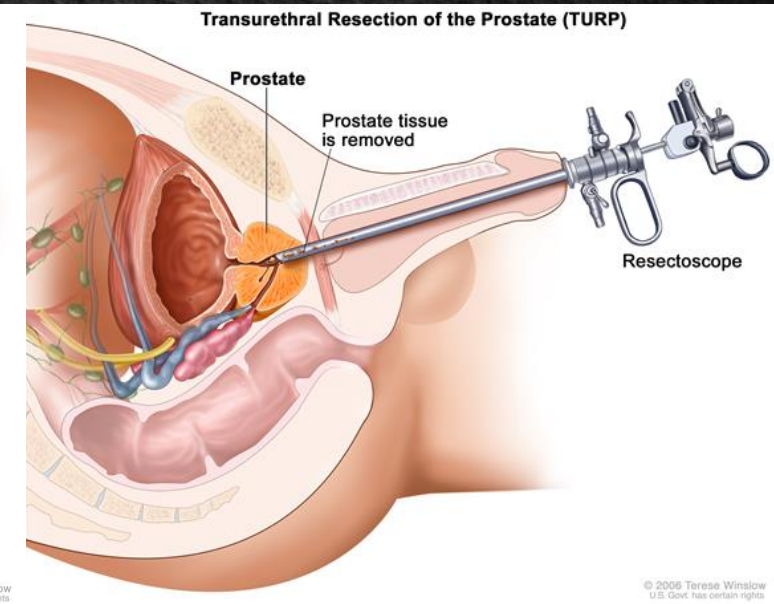
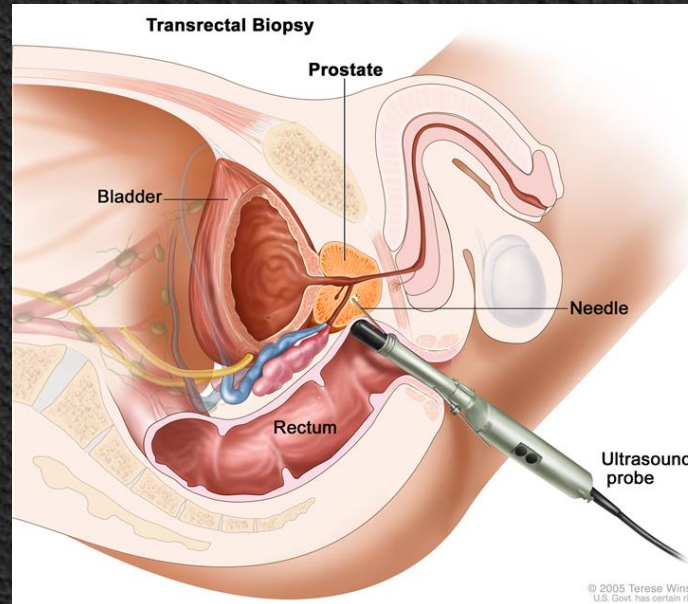
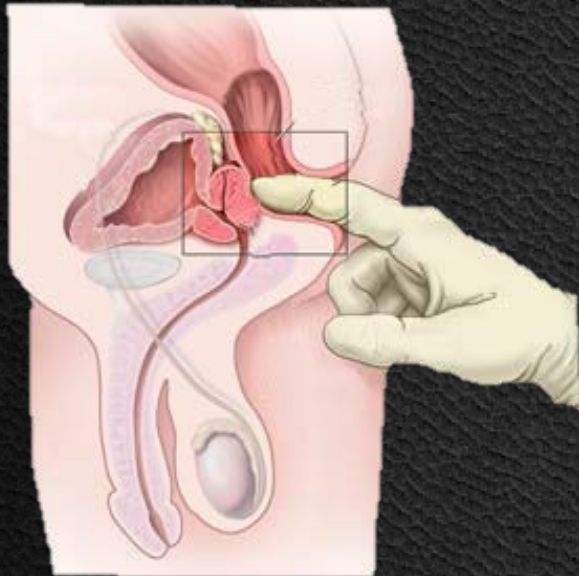
Προστάτης

Υπερτροφία Καρκίνος



Προστάτης

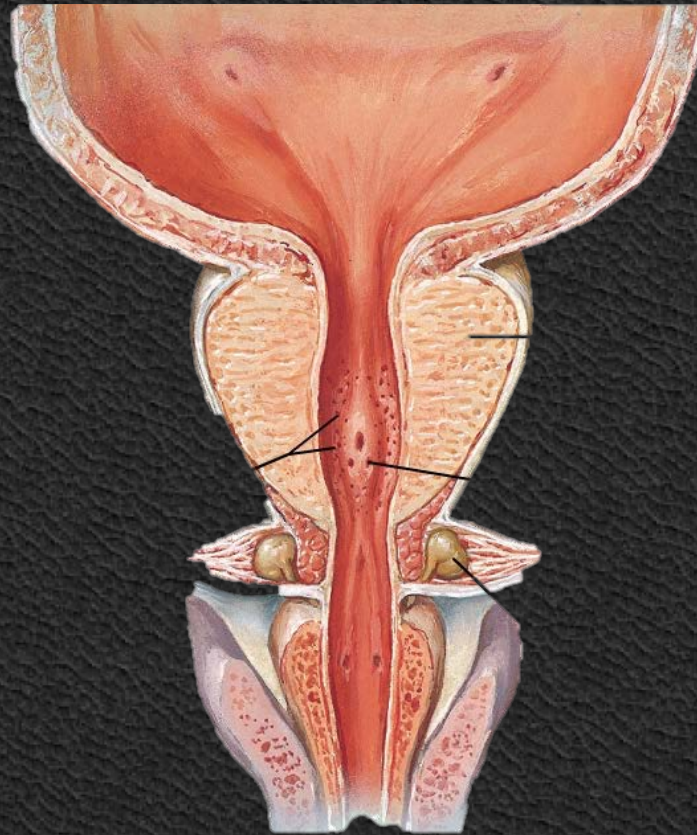
Υπερτροφία Καρκίνος



Βολβουρηθραίοι Αδένες (Cowper)

Δύο (Δεξιός – Αριστερός)

Μεταβάλλουν το όξινο περιβάλλον της ουρήθρας από όξινο σε αλκαλικό κατά την εκσπερμάτιση



Πέος

Επίμηκες κυλινδρικό

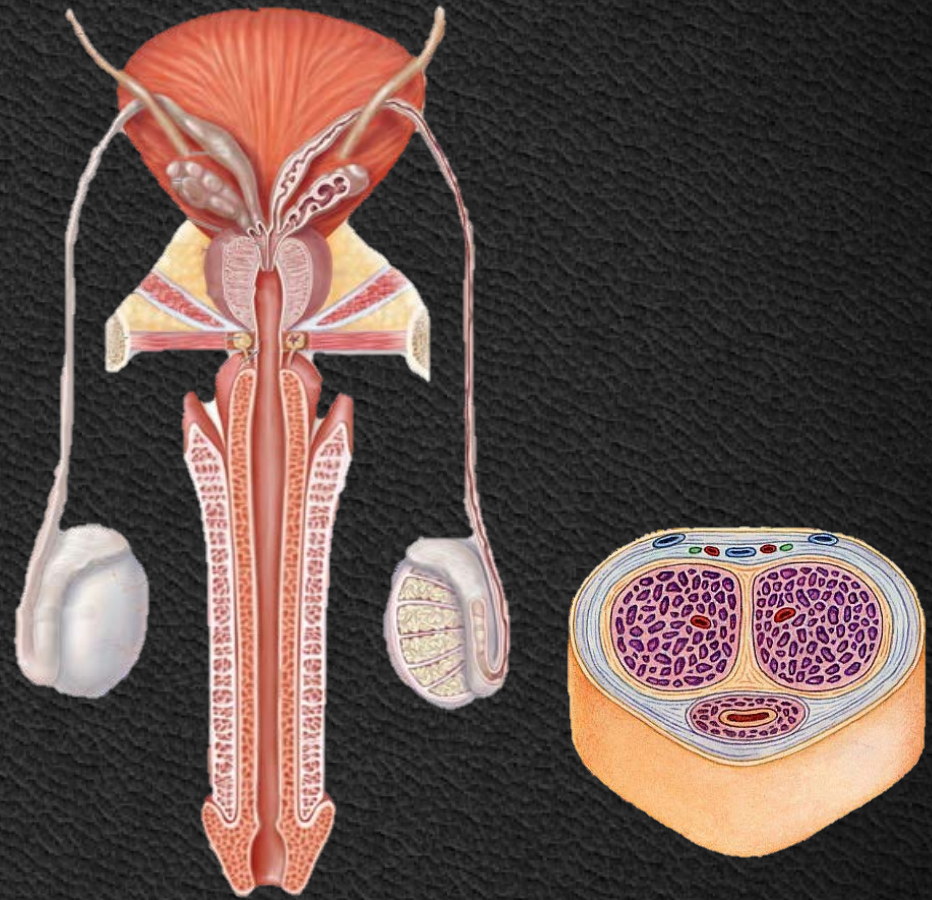
Δυο σηραγγώδη σώματα & σηραγγώδες ουρήθρας

Καλύπτεται από πόσθη

Ρίζα

Σώμα

Βάλανος



Βάλανος

Σχήμα Κώνου

Στεφάνη

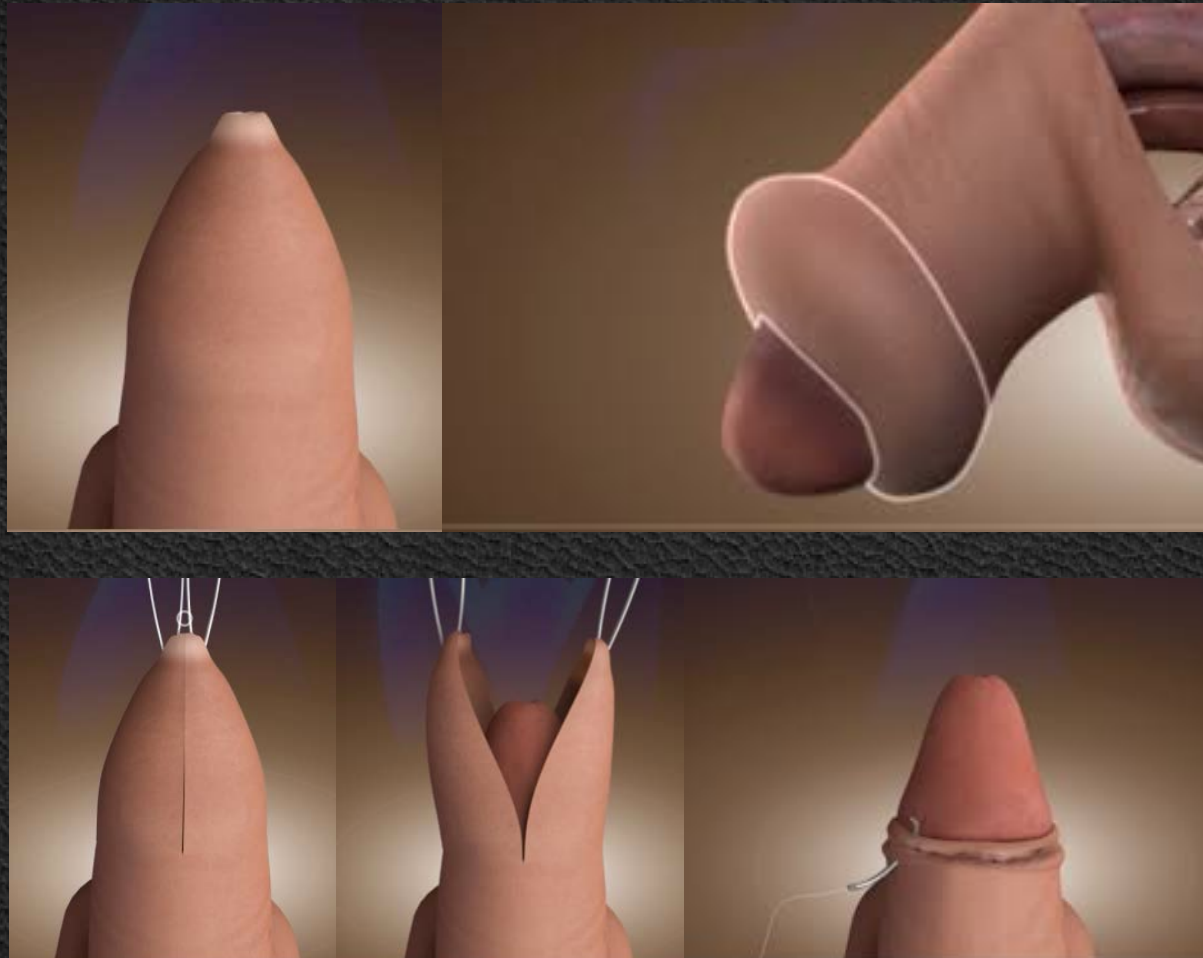
Στεφανιαία Αύλακα

Ακροποσθία

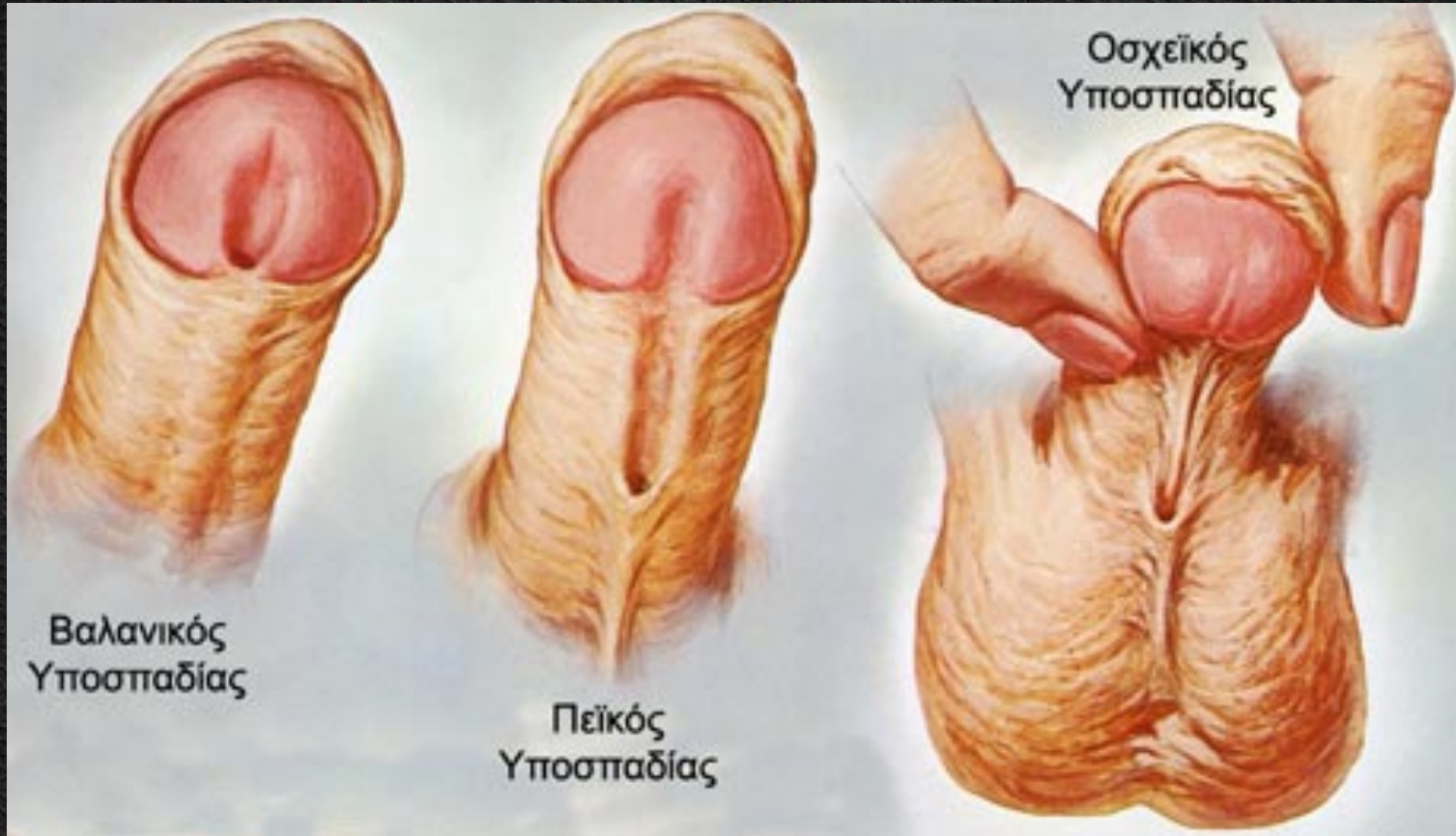
Χαλινός



Φίμωση - Παραφίμωση



Υποσπαδίας



Βιβλιογραφία

1. Αποστολάκης Γ.: **Ανατομική του ανθρώπου**. Εκδόσεις Παπαζήση, 1968.
2. Καμμάς Αντώνης: **Μαθήματα Ανατομικής**. Βήτα Ιατρικές Εκδόσεις, 2010.
3. Σάββας Α.: **Ανατομική του Ανθρώπου**. Εκδόσεις Κυριακίδη, 1979.
4. Σάββας Α.: **Επίτομη Ανατομική του Ανθρώπου & Άτλας**. Εκδόσεις Κυριακίδη, 1980.
5. Platzer Werner: **Εγχειρίδιο Ανατομικής του Ανθρώπου με Έγχρωμο Άτλαντα**. Εκδόσεις Λίτσας, 1998.
6. Agur A.M.R., Dalley A.F. : **Grant's atlas of anatomy**. 13th ed. Lippincott Williams & Wilkins, 2013.
7. Ellis H., Mahadevan V.: **Clinical Anatomy. Applied Anatomy for Students and Junior Doctors**. 13th ed, Willey, 2013.
8. Moore K., Agur M.R.A., Dalley F.A.: **Essential Clinical Anatomy**. 4th ed. Lippincott Williams & Wilkins 2012.
9. Netter Frank H.: **Atlas of Human Anatomy**. 5th Ed. Saunders, 2011.
10. Sobotta: **Άτλας Ανατομικής του Ανθρώπου**. Γ. Παρισιάνος, 1978

Ευχαριστώ για την Προσοχή σας!

