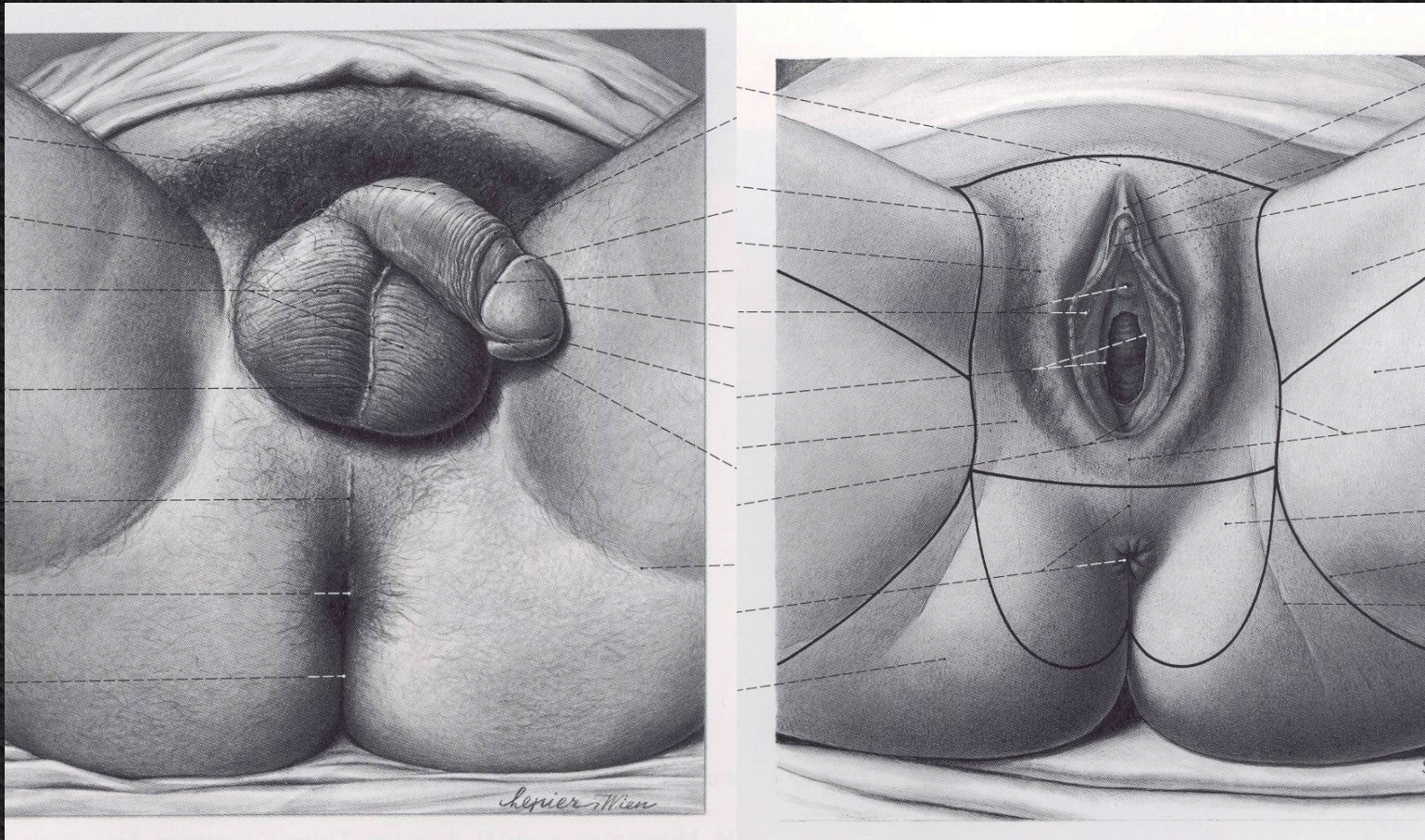


Περίνεο



Ioannis Lazarettos
MD PhD Orthopaedic Surgeon

Περίνεο

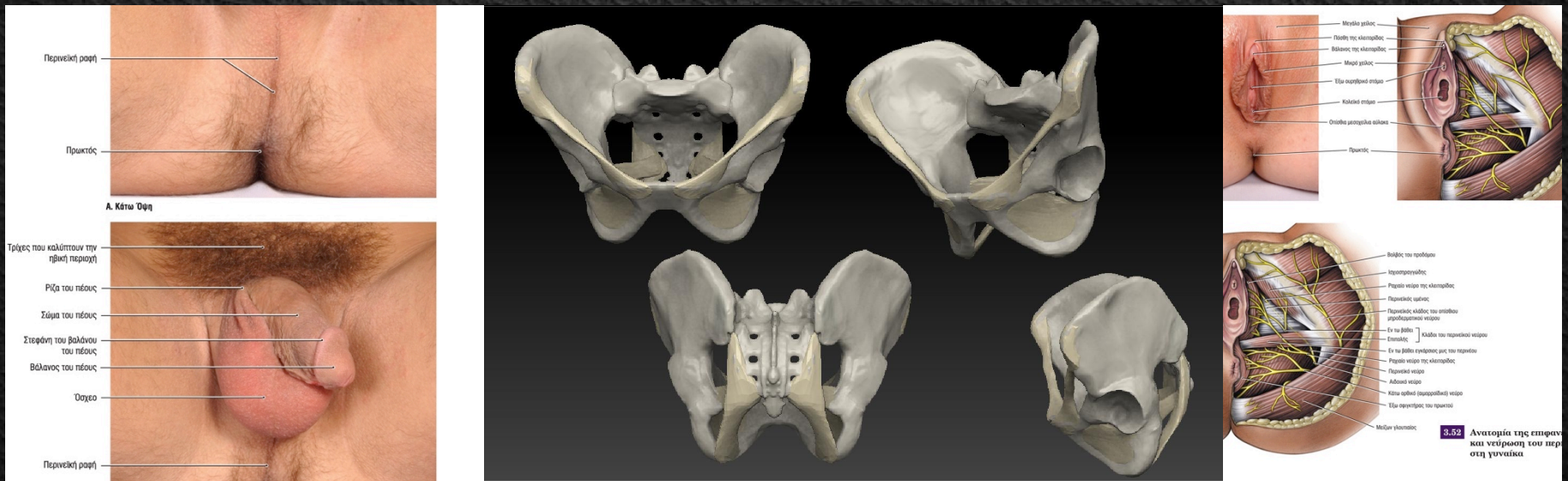
Η περιοχή που αντιστοιχεί στο κάτω στόμιο της μικρής πυέλου

Όρια:

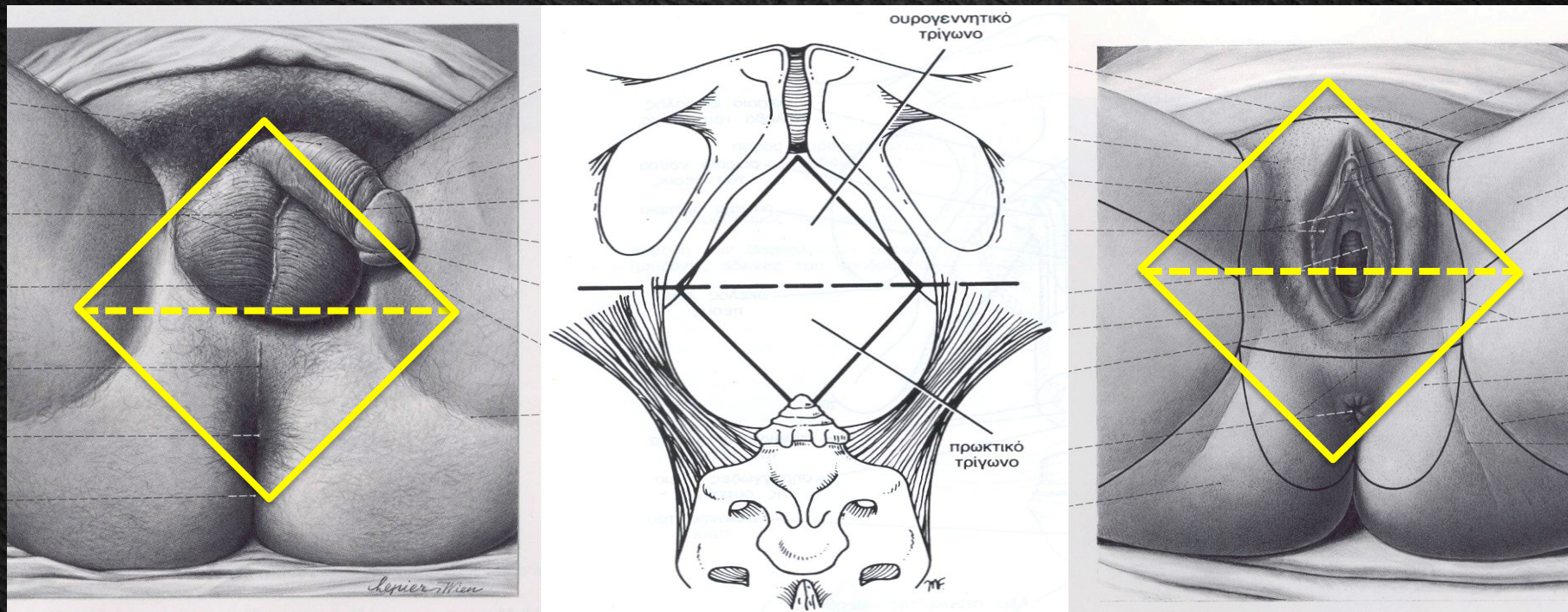
Μπροστά: Κάτω Χείλος Ηβικής Σύμφυσης – Κάτω Χείλη Ηβοϊσχιακών Κλάδων

Πίσω: Κόκκυγας – Ισchioϊεροί Σύνδεσμοι

Πλάγια: Ισχιακά Κυρτώματα



Περίνεο



Περίνεο Μύες

3 στιβάδες (από έξω προς τα μέσα ή από κάτω προς τα πάνω)

Επιπολής Στιβάδα

Μέση Στιβάδα (αφορά μόνο την ουρογεννητική χώρα)

Εν τω Βάθει Στιβάδα

Περίνεο Μύες

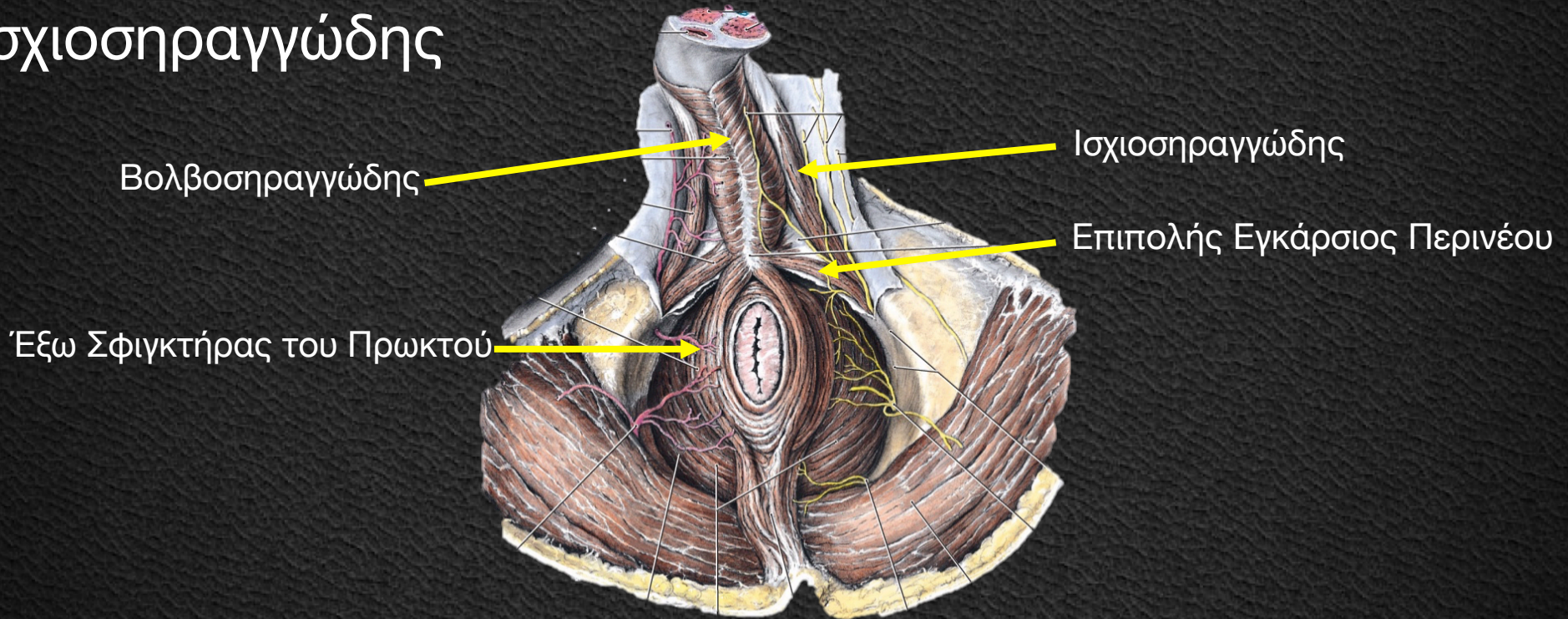
Επιπολής Στιβάδα

Έξω Σφιγκτήρας του Πρωκτού

Επιπολής Εγκάρσιος του Περινέου

Βολβοσηραγγώδης

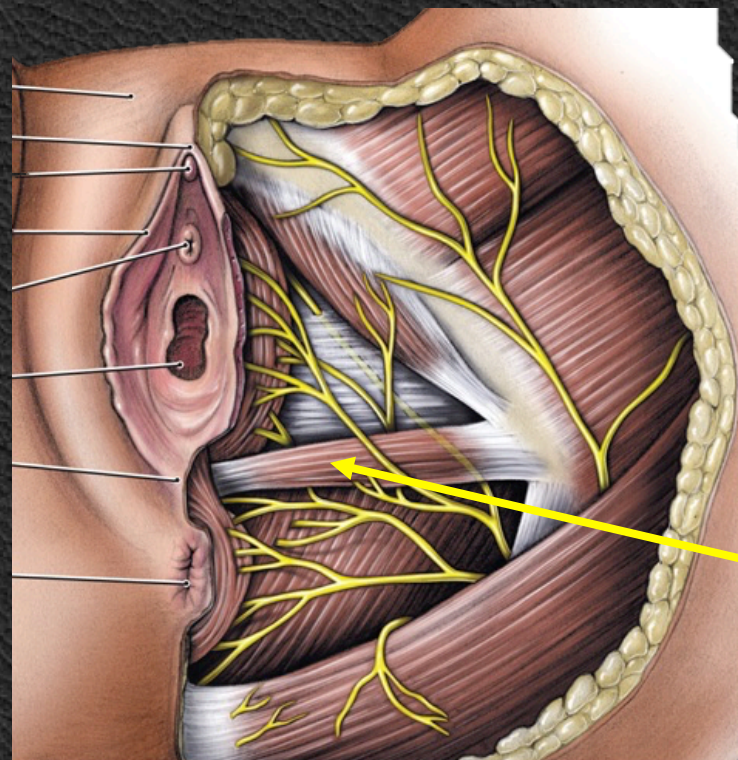
Ισχιοσηραγγώδης



Περίνεο Μύες

Μέση Στιβάδα

Εν τω Βάθει Εγκάρσιος
Σφιγκτήρας της Υμενώδους Ουρήθρας



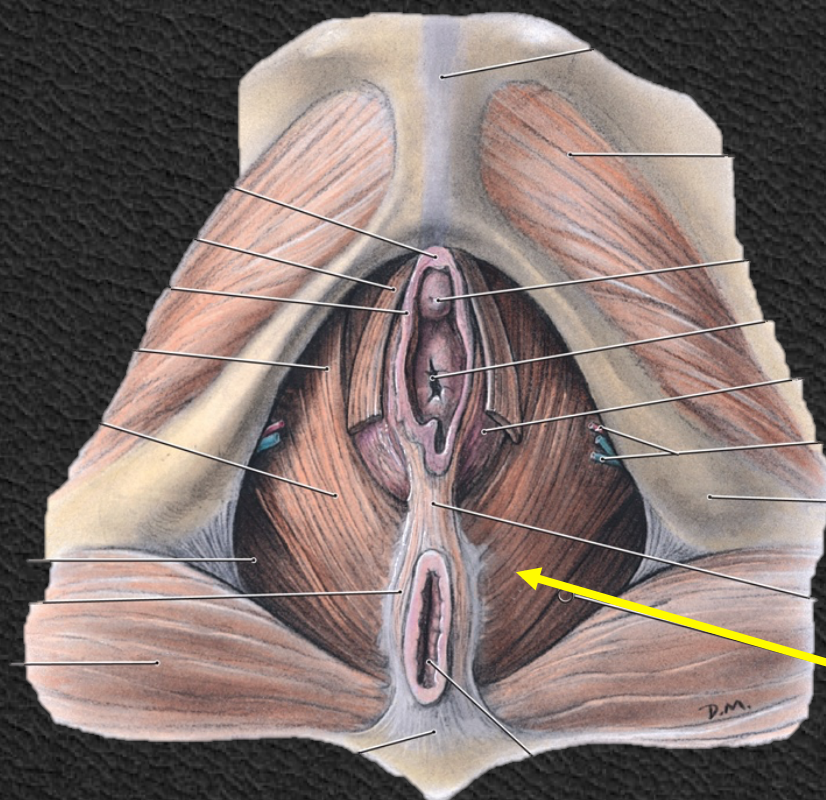
Εν τω Βάθει Εγκάρσιος

Περίνεο Μύες

Εν τω Βάθει Στιβάδα

Ισχιοκοκκυγικός

Ανεκκτήρας του Πρωκτού



Ανεκκτήρας του Πρωκτού

Βιβλιογραφία

1. Αποστολάκης Γ.: **Ανατομική του ανθρώπου**. Εκδόσεις Παπαζήση, 1968.
2. Καρμάς Αντώνης: **Μαθήματα Ανατομικής**. Βήτα Ιατρικές Εκδόσεις, 2010.
3. Σάββας Α.: **Ανατομική του Ανθρώπου**. Εκδόσεις Κυριακίδη, 1979.
4. Σάββας Α.: **Επίτομη Ανατομική του Ανθρώπου & Άτλας**. Εκδόσεις Κυριακίδη, 1980.
5. Platzner Werner: **Εγχειρίδιο Ανατομικής του Ανθρώπου με Έγχρωμο Άτλαντα**. Εκδόσεις Λίτσας, 1998.
6. Agur A.M.R., Dalley A.F. : **Grant's atlas of anatomy**. 13th ed. Lippincott Williams & Wilkins, 2013.
7. Ellis H., Mahadevan V.: **Clinical Anatomy. Applied Anatomy for Students and Junior Doctors**. 13th ed, Willey, 2013.
8. Moore K., Agur M.R.A., Dalley F.A.: **Essential Clinical Anatomy**. 4th ed. Lippincott Williams & Wilkins 2012.
9. Netter Frank H.: **Atlas of Human Anatomy**. 5th Ed. Saunders, 2011.
10. Sobotta: **Άτλας Ανατομικής του Ανθρώπου**. Γ. Παρισιάνος, 1978

Ευχαριστώ για την Προσοχή σας!

