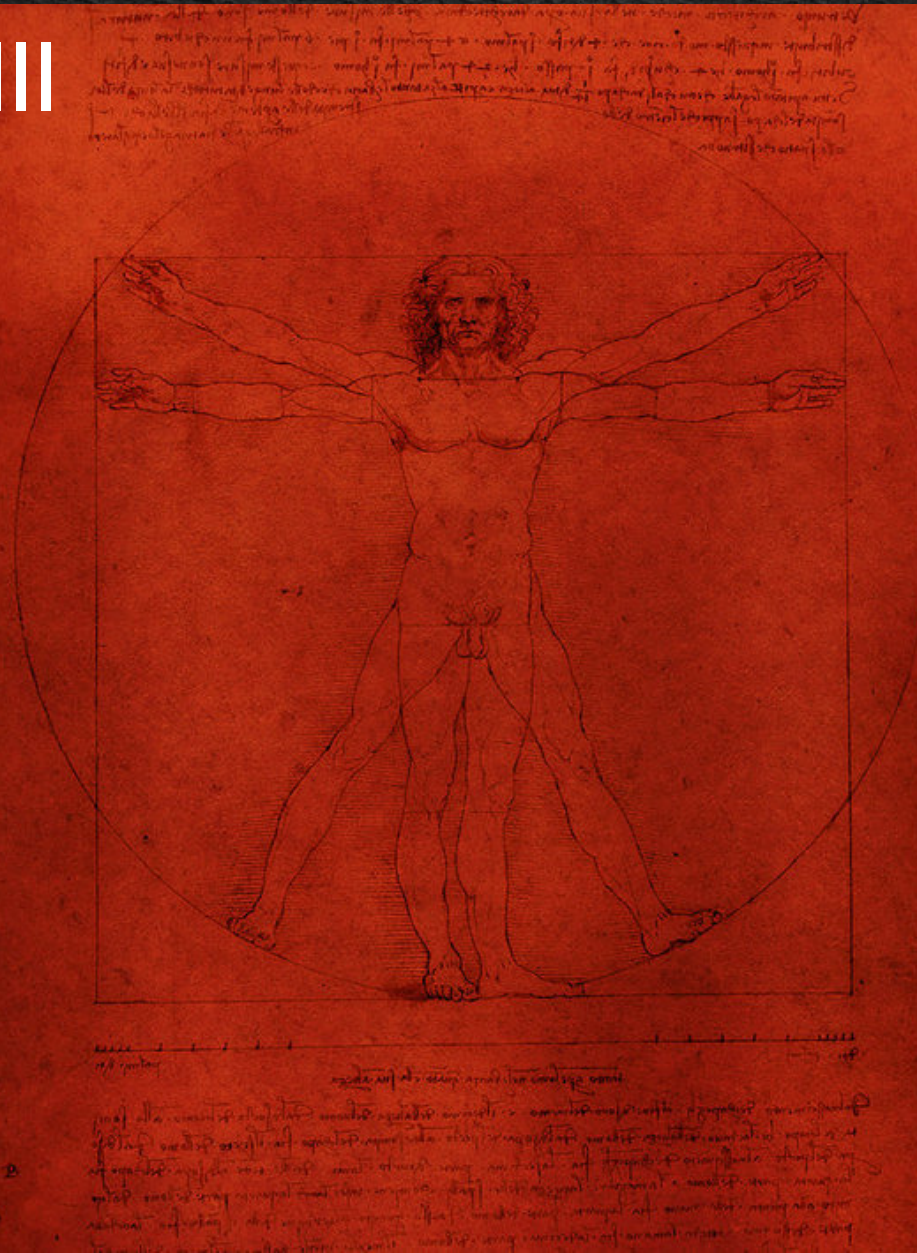
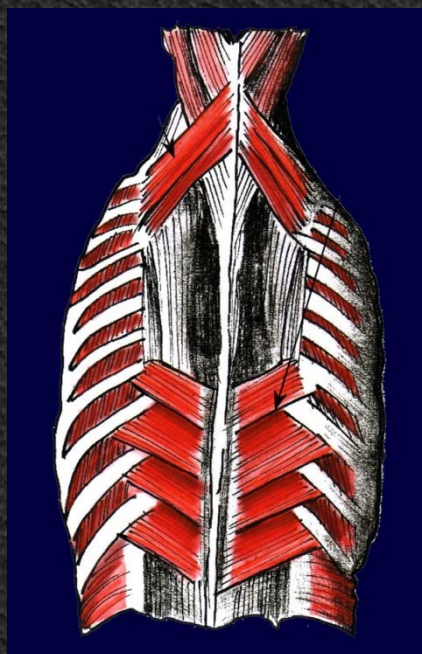
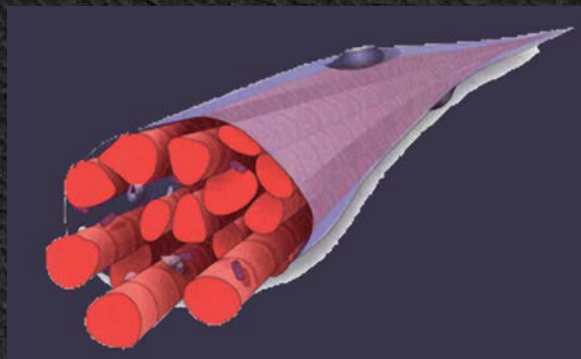
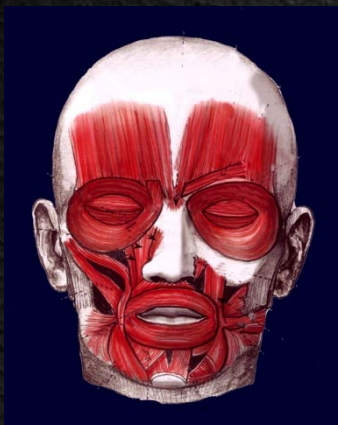


Μυολογία III



Ioannis Lazarettos
MD PhD Orthopaedic Surgeon

Μυολογία



Μύες Κάτω Άκρου

Μύες Πυέλου

Έξω

Έσω

Μύες Μηρού

Πρόσθιοι Μύες

Έσω (Προσαγωγοί)

Οπίσθιοι Μύες

Μύες Κνήμης

Πρόσθιοι

Οπίσθιοι

Έξω (Περωνιαίοι)

Μύες Άκρου Ποδός

Ραχιαίοι

Πελματιαίοι

Έξω

Μέσοι

Έσω

Μύες Πυέλου

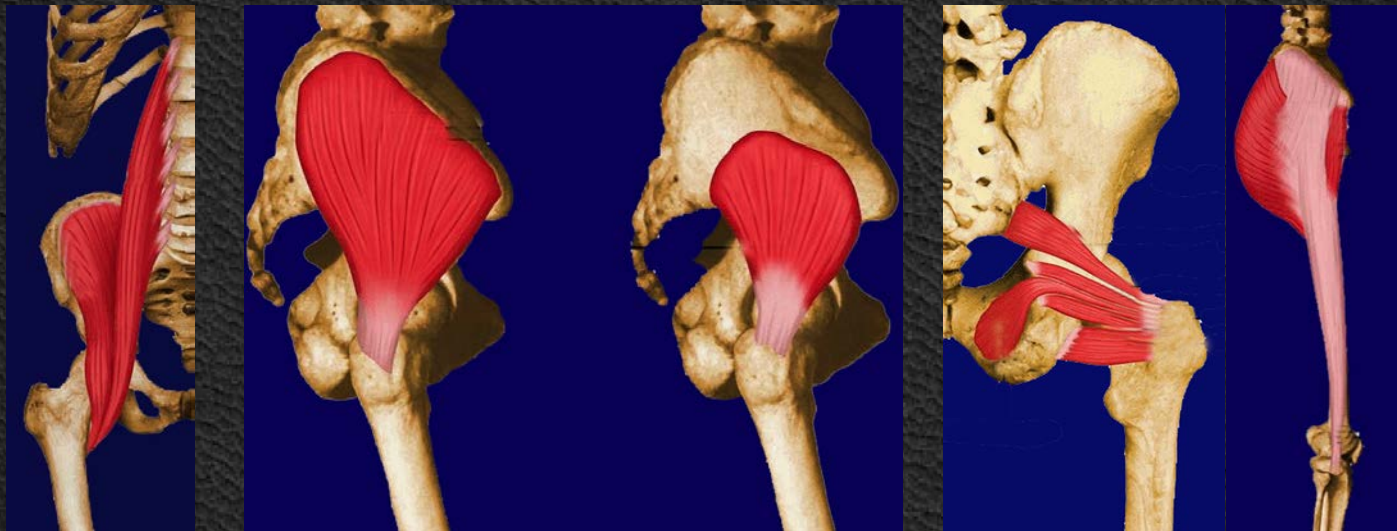
Έξω

Επιπολής στιβάδα

Μέση στιβάδα

Εν τω βάθει στιβάδα

Έσω



Μύες Πυέλου (Έξω)

Επιπολής στιβάδα

Μέγας Γλουτιαίος

Τείνων την Πλατεία Περιτονία

Μέση στιβάδα

Μέσος Γλουτιαίος

Εν τω βάθει στιβάδα

Μικρός Γλουτιαίος

Απιοειδής

Έσω Θυροειδής

Έξω Θυροειδής

Άνω δίδυμος

Κάτω δίδυμος

Τετράγωνος μηριαίος

Μέγας γλουτιαίος

Έκφυση

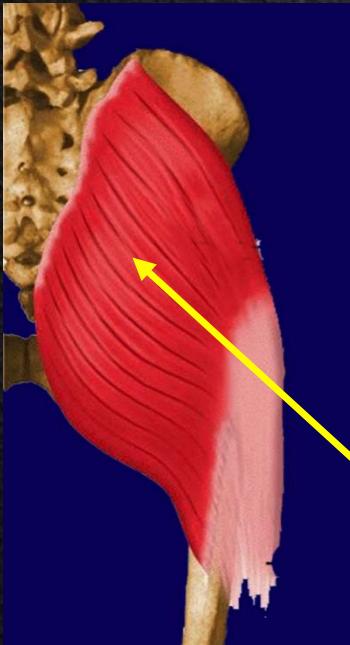
Ανώνυμο
Επιπολής πέταλο
ιερωνωτιαίου μ.
Ιερό
Κόκκυγας
Μείζων ισχιοιερός
περιτονία μ. γλουτιαίου

Κατάφυση

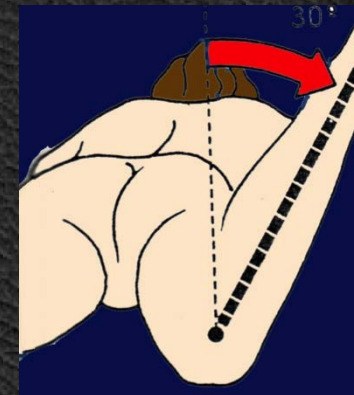
Μηριαία περιτονία
Γλουτιαίο τράχυσμα
μηριαίου

Νεύρωση

Γλουτιαίο ν.



Μέγας γλουτιαίος



**Παχύς, πλατύς, τετράπλευρος
Ισχυρότερος μυσ ανθρώπου
Έκταση, έξω στροφή μηρού
Καθήλωση γόνατος
Ανύψωση κορμού με σταθερό μηρό
από καθιστή θέση**

Τείνων την πλατεία περιτονία

Έκφυση

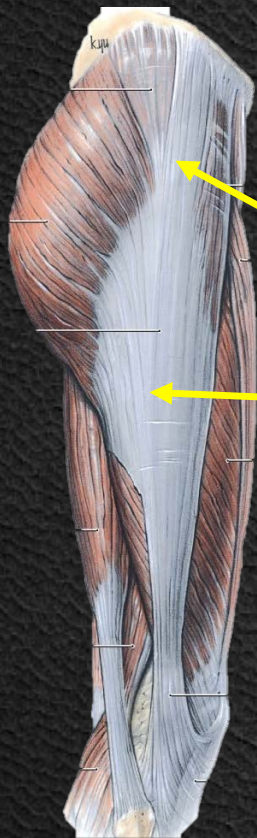
Πρόσθια άνω λαγόνια
άκανθα

Κατάφυση

Έξω κόνδυλος κνήμης

Νεύρωση

Άνω Γλουτιαίο ν.



Τείνει την λαγονοκνημιαία ταινία
Έκταση & έξω στροφή κνήμης

Τείνων την πλατεία περιτονία

Μέσος γλουτιαίος

Έκφυση

Έξω χείλος λαγόνιας
ακρολοφίας
Έξω επιφάνεια λαγόνιου

Κατάφυση

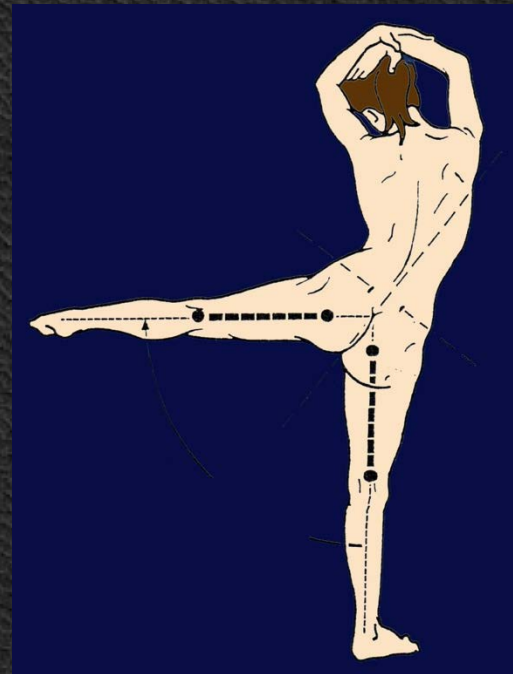
Μείζων τροχαντήρας

Νεύρωση

Άνω Γλουτιαίο ν.



Απαγωγή ισχίου
Σταθεροποίηση πυέλου σε βάρδιση



Μικρός γλουτιαίος

Έκφυση

Έξω επιφάνεια λαγόνιου

Κατάφυση

Μείζων τροχαντήρας

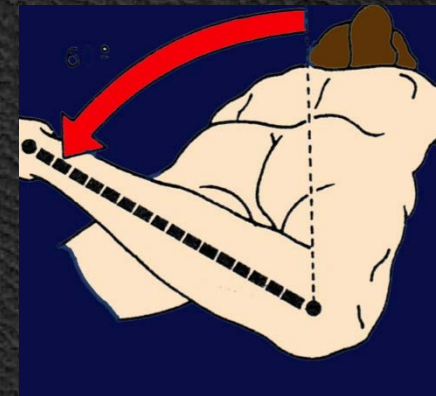
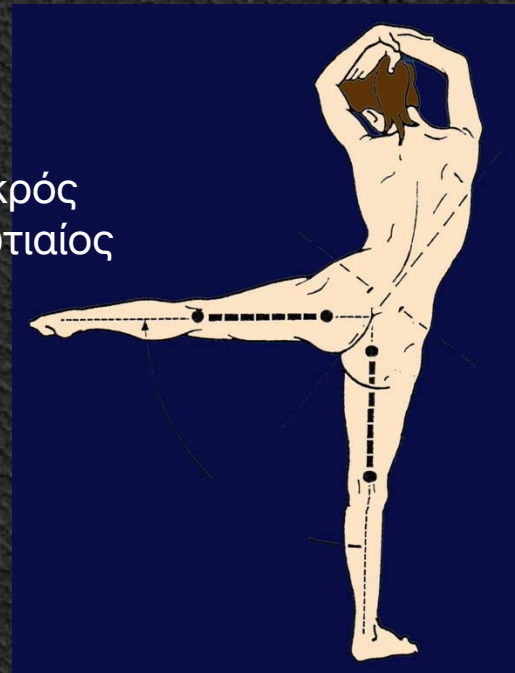
Νεύρωση

Άνω Γλουτιαίο ν.

Απαγωγή ισχίου
Έσω στροφή μηριαίου



Μικρός
γλουτιαίος



Απιοειδής

Έκφυση

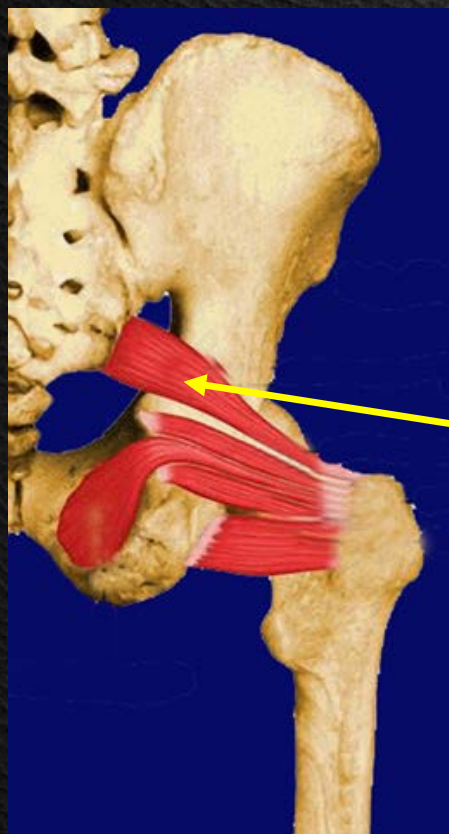
Πρόσθια επιφάνεια ιερού

Κατάφυση

Μείζων τροχαντήρας

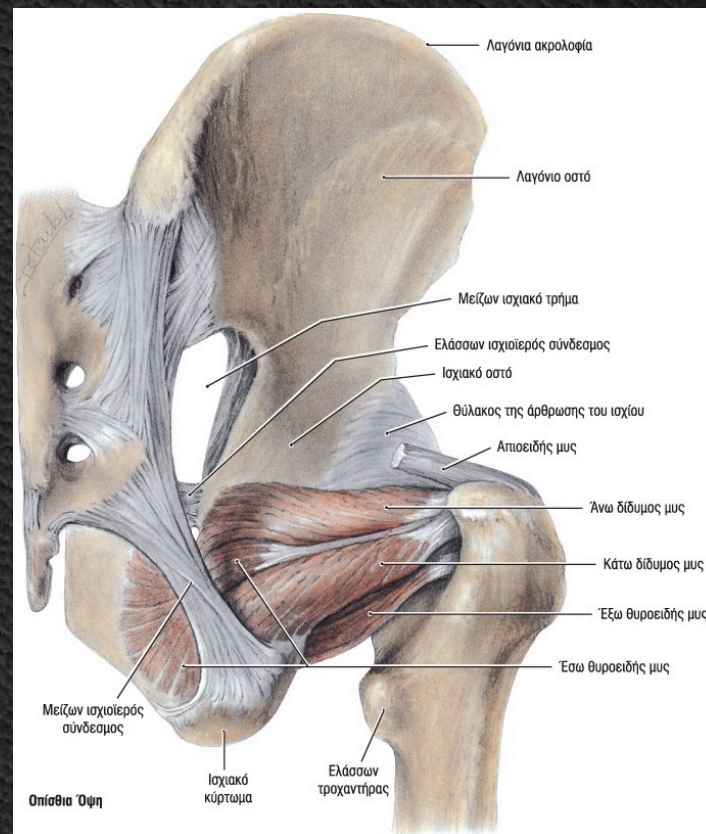
Νεύρωση

Κλάδοι ιερού πλέγματος



Έξω στροφή μηριαίου

Απιοειδής



Έσω θυροειδής

Έκφυση

Έσω επιφάνεια
θυροειδούς υμένα
Πλάγια τοιχώματα
ελάσσονος πυέλου

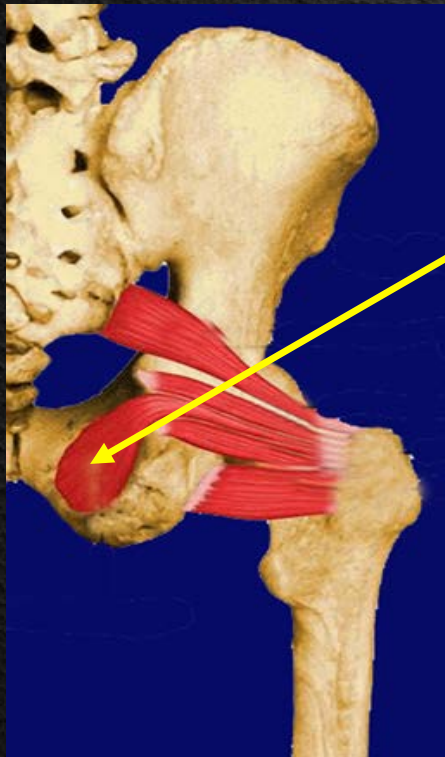
Κατάφυση

Μείζων τροχαντήρας

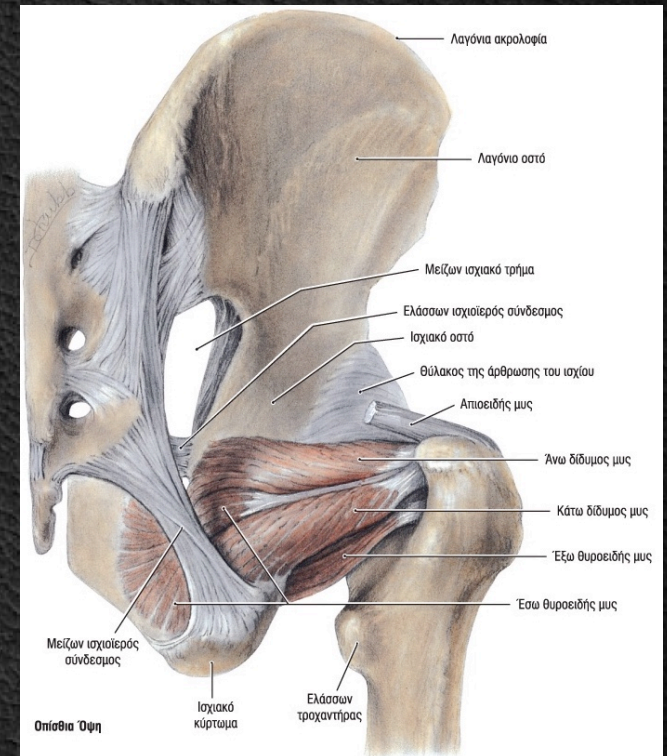
Νεύρωση

Κλάδοι ιερού πλέγματος

Έξω στροφή μηριαίου



Έσω θυροειδής



Έξω θυροειδής

Έκφυση

Έξω επιφάνεια ηβικού
Έξω-έσω επιφάνεια
ισχιακού

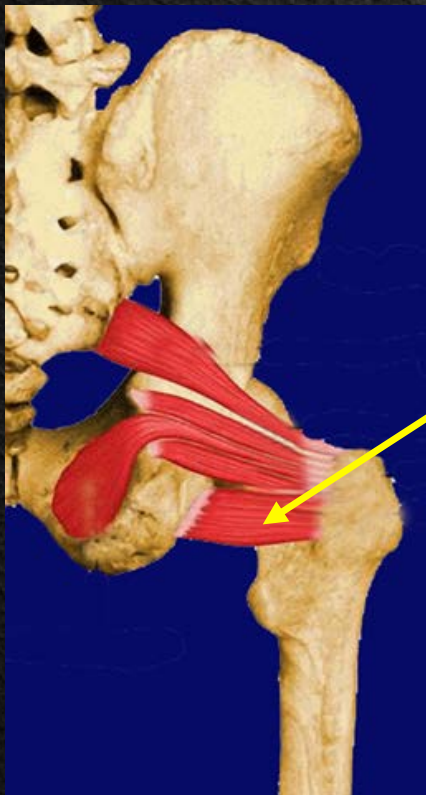
Κατάφυση

Τροχαντήριος βόθρος

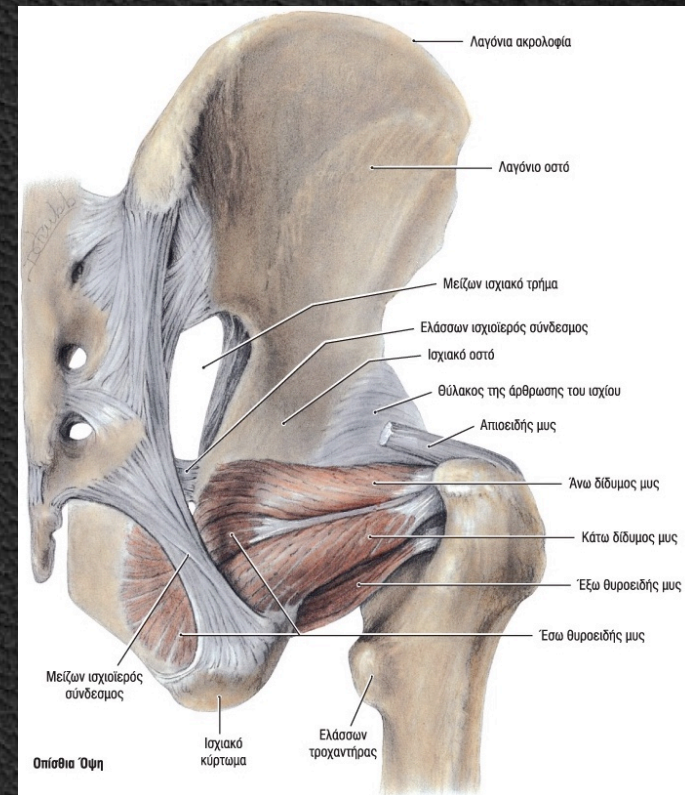
Νεύρωση

Θυροειδές ν.

Έξω στροφή μηριαίου



Έξω θυροειδής



Άνω δίδυμος

Έκφυση

Ισχιακή άκανθα

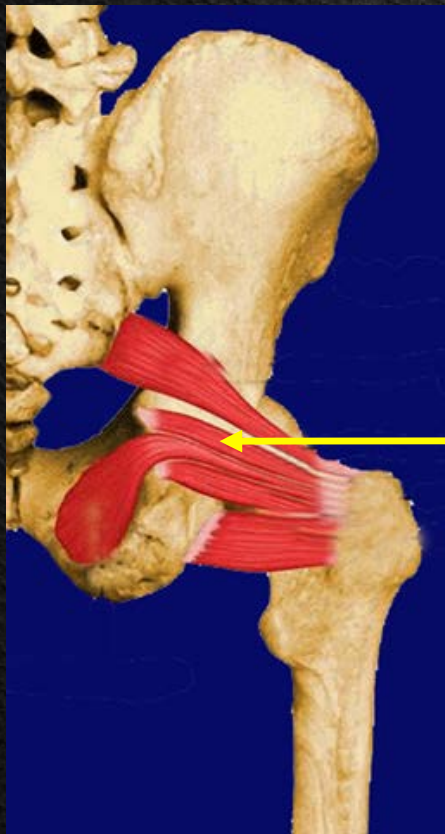
Κατάφυση

Μ. τροχαντήρας

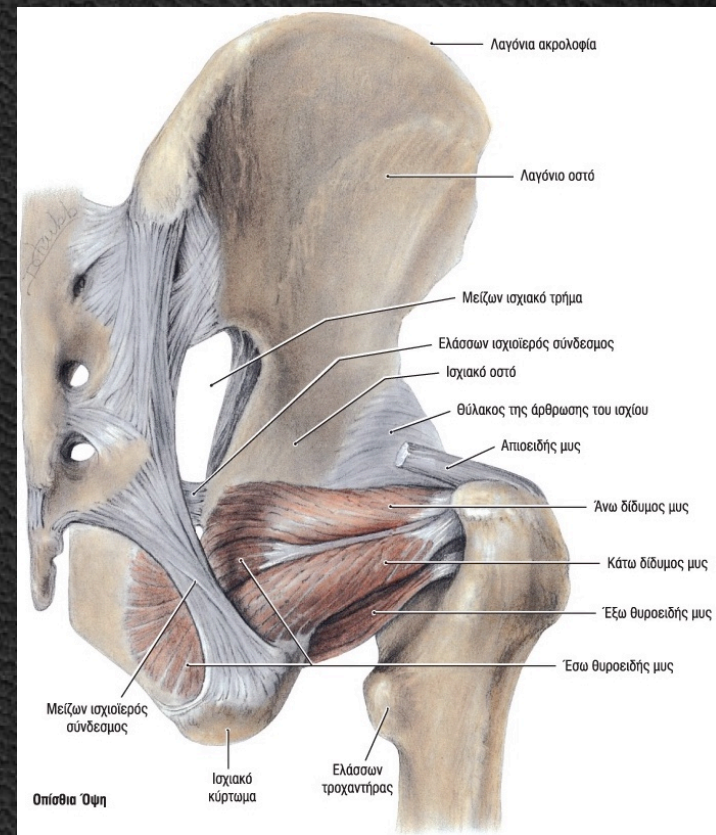
Νεύρωση

Κλάδοι ιερού πλέγματος

Έξω στροφή μηριαίου



Άνω δίδυμος



Κάτω δίδυμος

Έκφυση

Ισχιακό κύρτωμα

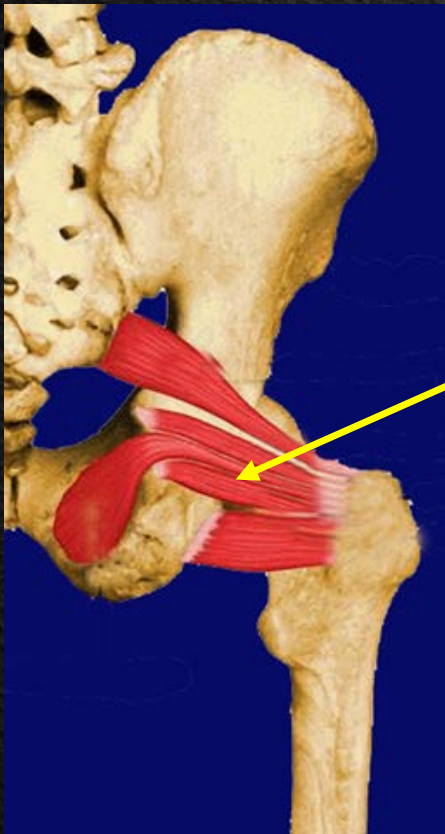
Κατάφυση

Μ. τροχαντήρας

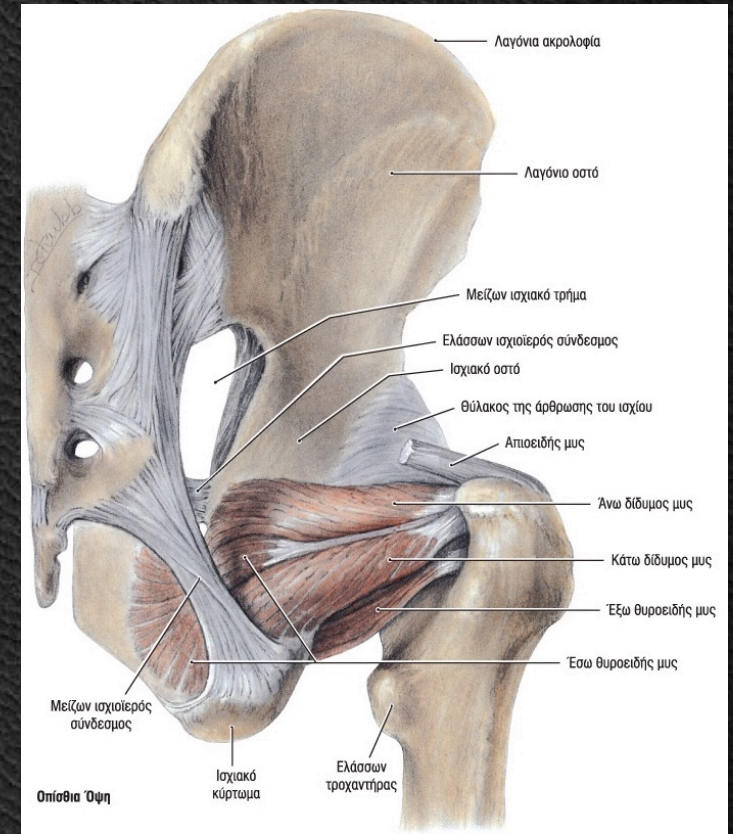
Νεύρωση

Κλάδοι ιερού πλέγματος

Έξω στροφή μηριαίου



Κάτω δίδυμος



Τετράγωνος μηριαίος

Έκφυση

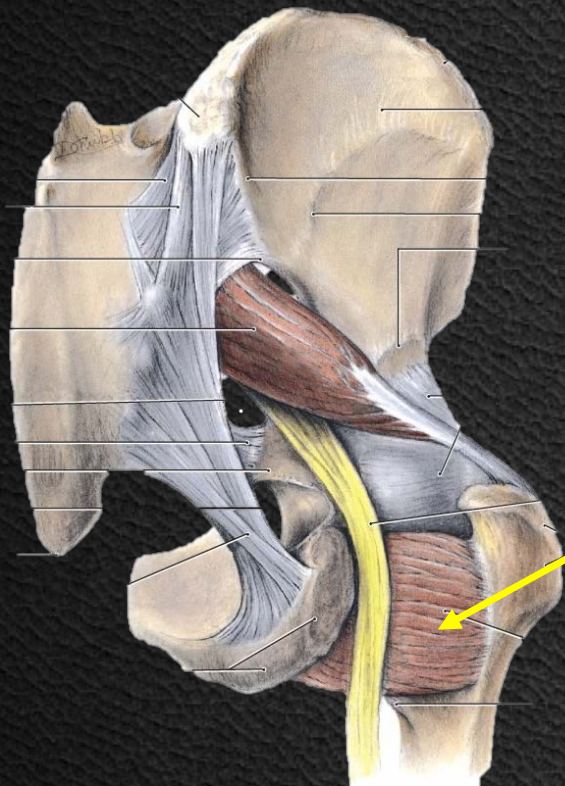
Ισχιακό κύρτωμα

Κατάφυση

Κάτω από την οπίσθια
μεσοτροχαντήρια γραμμή

Νεύρωση

Κλάδοι ιερού πλέγματος



Έξω στροφή μηριαίου

Τετράγωνος μηριαίος

Μύες Πυέλου (Έσω)

Ελάσσων φοΐτης

Μείζων φοΐτης

Λαγόνιος

Ελάσσων Ψοίτης

Έκφυση

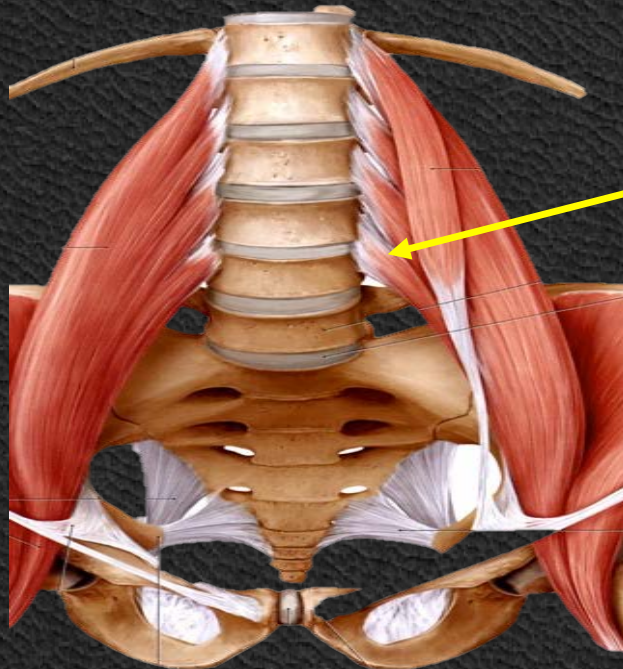
Θ12, Ο1

Κατάφυση

Λαγόνια περιτονία
Ανώνυμη γραμμή

Νεύρωση

Κλάδοι οσφυϊκού
πλέγματος



Ελάσσων ψοίτης

Μείζων Ψοίτης

Έκφυση

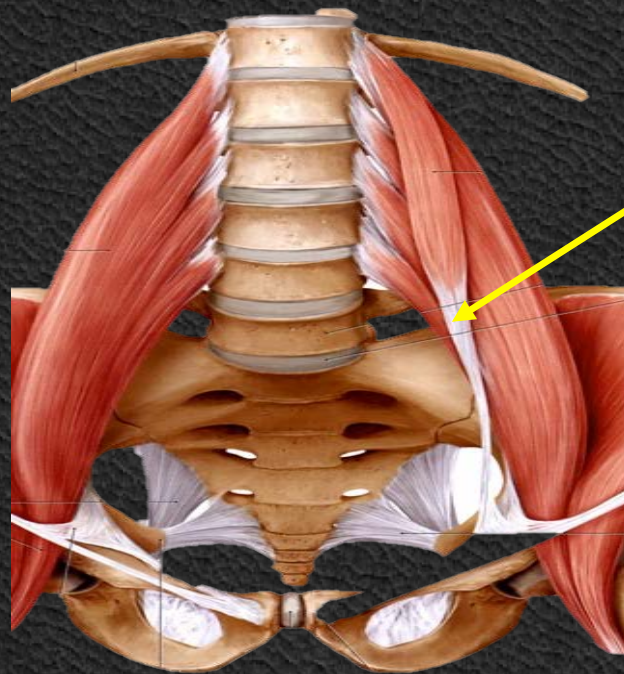
Θ12 – Ο5

Κατάφυση

Λαγονοψοίτης

Νεύρωση

Κλάδοι οσφυϊκού
πλέγματος



Μείζων ψοίτης

Λαγόνιος

Έκφυση

Λαγόνια ακρολοφία
Λαγόνιος βόθρος
Πτερύγια ιερού
Πρόσθιος ιερολαγόνιος σύνδ.

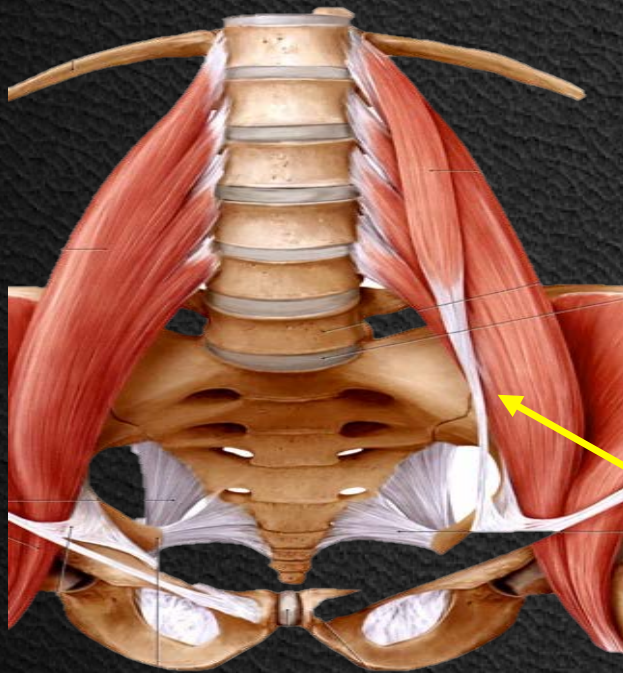
Κατάφυση

Ελάσσονας τροχαντήρας

Νεύρωση

Κλάδοι μηριαίου ν.

Μείζων ψοϊτης + Λαγόνιος = Λαγονοψοϊτης



**Κάμψη μηρού προς πύελο
Ελαφρά έξω στροφή μηρού
Υποβοήθηση στη βάρδιση
Ανασήκωση κορμού**

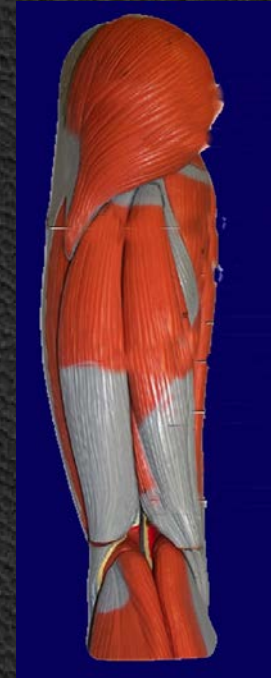
Λαγόνιος

Μύες Μηρού

Πρόσθιοι

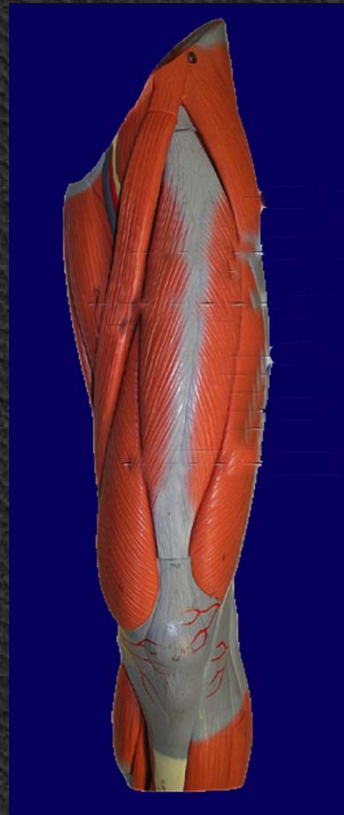
Έσω (Προσαγωγοί)

Οπίσθιοι



Πρόσθιοι Μύες Μηρού

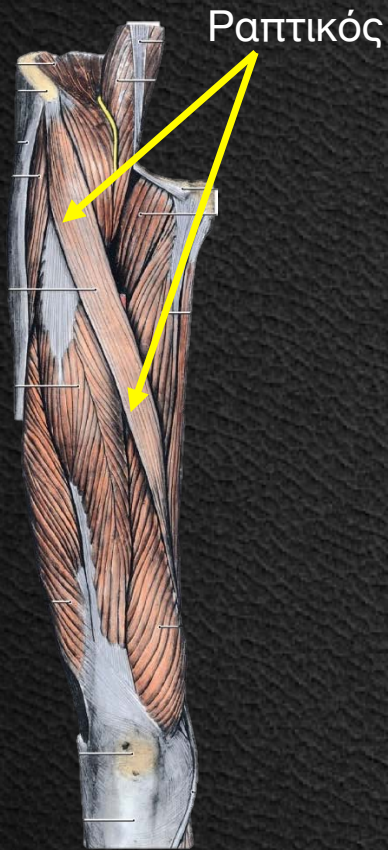
Ραπτικός
Τετρακέφαλος μηριαίος



Ραπτικός

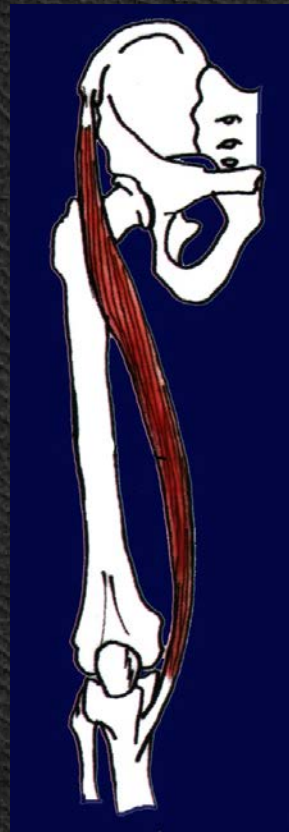
Έκφυση

Πρόσθια άνω λαγόνια
άκανθα



Κατάφυση

Άνω-έσω επιφάνεια
κνήμης



Νεύρωση

Μηριαίο ν.

Κάμψη, προσαγωγή, έξω στροφή μηρού
Κάμψη, έσω στροφή κνήμης



Τετρακέφαλος μηριαίος

Έκφυση

Ορθός μηριαίος

Πρόσθια κάτω λαγόνια
άκανθα
Οφρύς κοτύλης

Έξω πλατύς

Μ. Τροχαντήρας
Άνω-έξω χείλος τραχείας
γραμμής

Έσω πλατύς

Μεσοτροχαντήρια γραμμή
Έσω χείλος τραχείας
γραμμής

Μέσος πλατύς

Πρόσθια-έξω επιφάνεια
μηριαίου

Κατάφυση

Βάση επιγονατίδας



Ορθός μηριαίος



Έσω πλατύς

Νεύρωση

Μηριαίο ν.

Έξω πλατύς

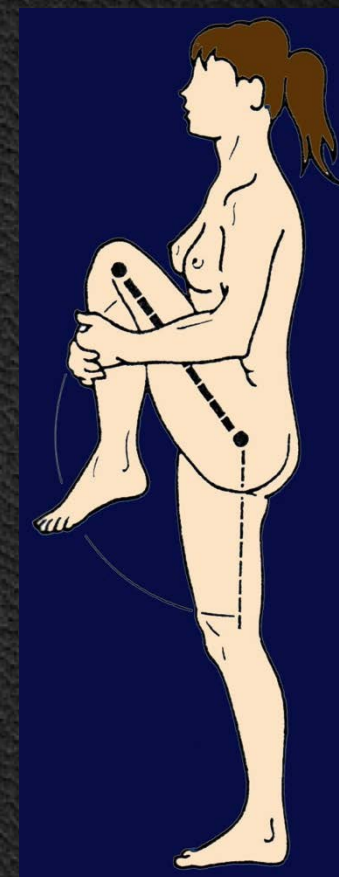


Μέσος πλατύς



Τετρακέφαλος μηριαίος

Έκταση κεκαμμένης κνήμης
Σταθεροποίηση γόνατος
Κάμψη ισχίου ορθός



Έσω (Προσαγωγοί) Μύες Μηρού

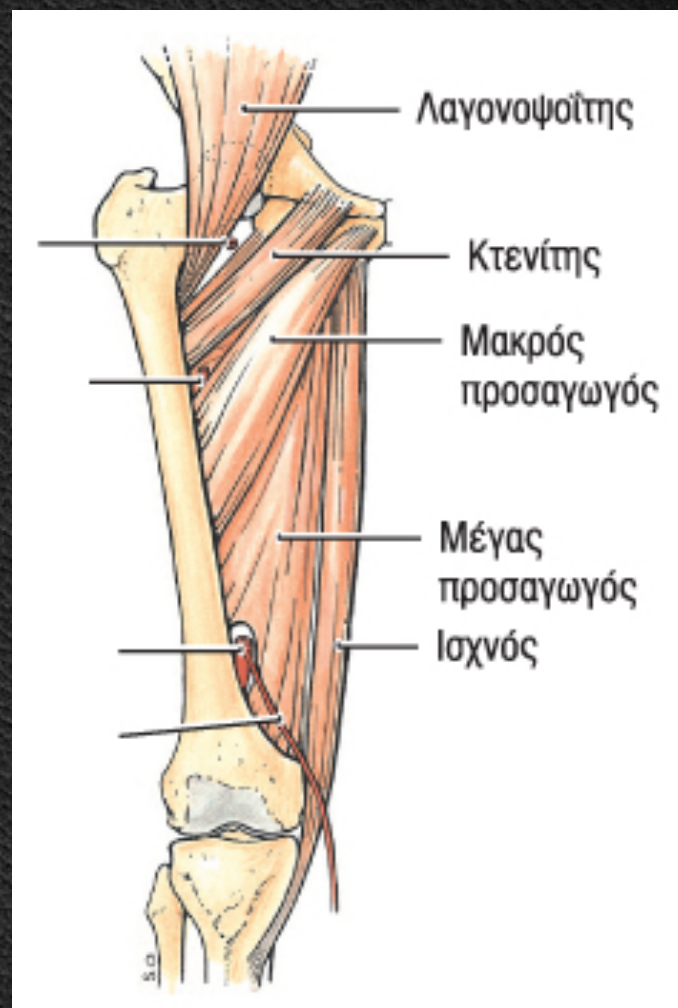
Κτενίτης

Ισχνός προσαγωγός

Βραχύς προσαγωγός

Μακρός προσαγωγός

Μέγας προσαγωγός



Κτενίτης

Έκφυση

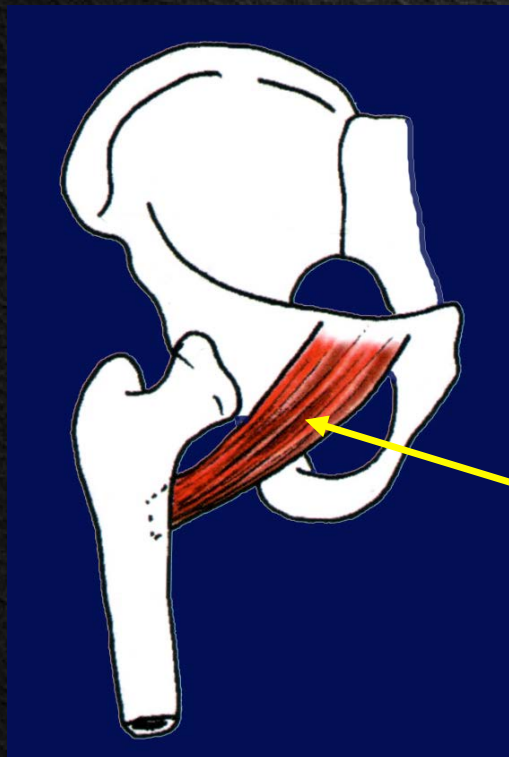
Ηβικό
(Κτενιαία ακρολοφία)

Κατάφυση

Μηριαίο
(Κτενιαία γραμμή)

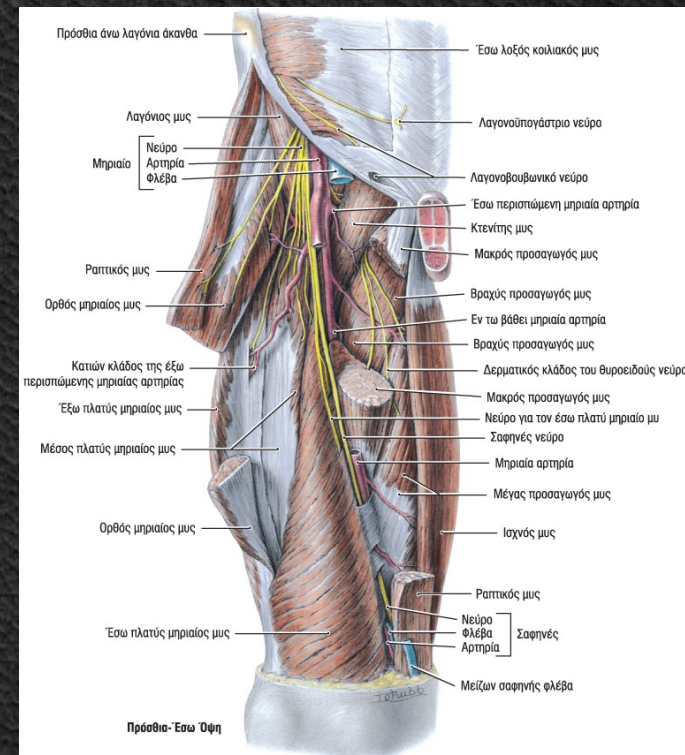
Νεύρωση

Θυροειδές ν.



Κάμψη μηρού
Προσαγωγή μηρού

Κτενίτης



Ισχνός προσαγωγός

Έκφυση

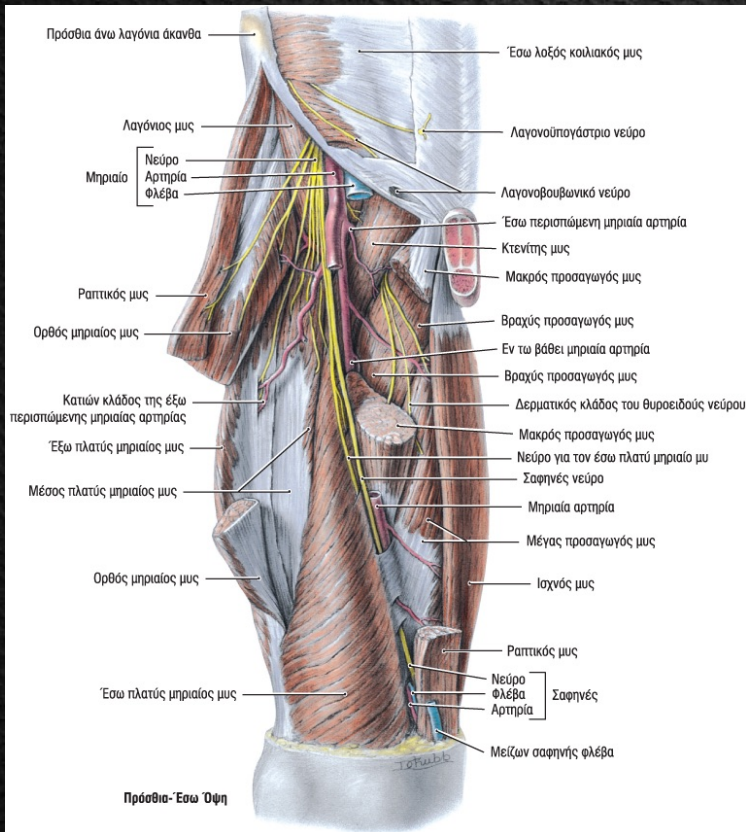
Ηβικό
(Σώμα & κάτω κλάδος)

Κατάφυση

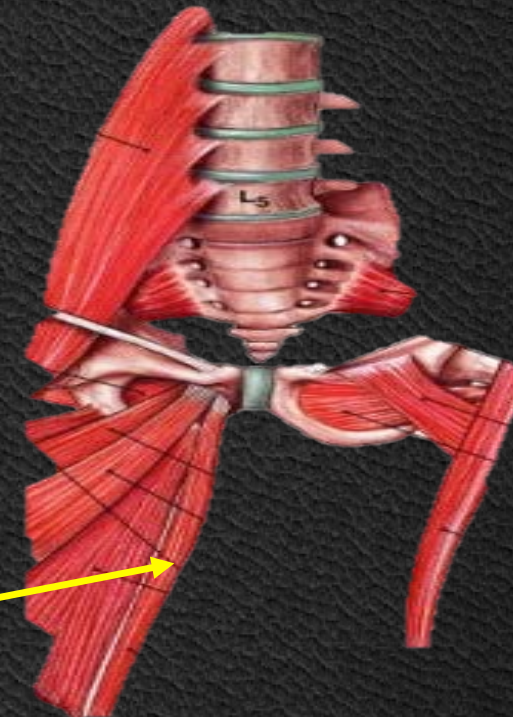
Άνω-έσω επιφάνεια
κνήμης

Νεύρωση

Θυροειδές ν.



Προσαγωγή μηρού Κάμψη, έσω στροφή κνήμης



Ισχνός
προσαγωγός

Βραχύς προσαγωγός

Έκφυση

Ηβικό
(Σώμα & κάτω κλάδος)

Κατάφυση

Μηριαίο
(Κτενιαία & τραχεία γραμμή)

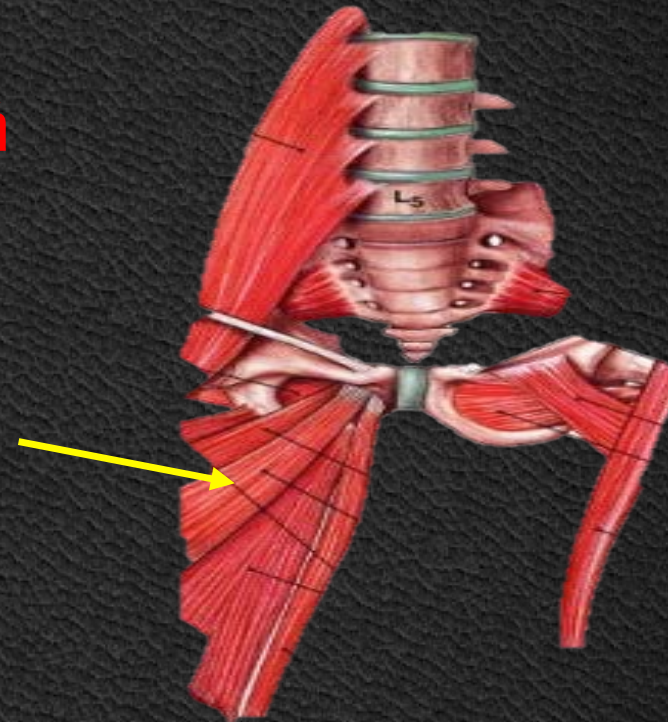
Νεύρωση

Θυροειδές ν.



Προσαγωγή μηρού
Ελαφρά έξω στροφή

Βραχύς προσαγωγός



Μακρός προσαγωγός

Έκφυση

Ηβικό

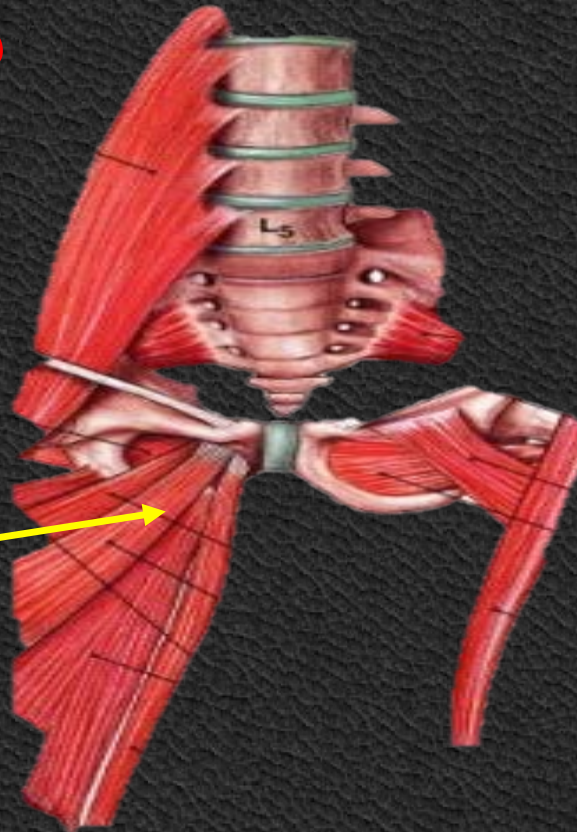
Κατάφυση

Μηριαίο (Τραχεία γραμμή)

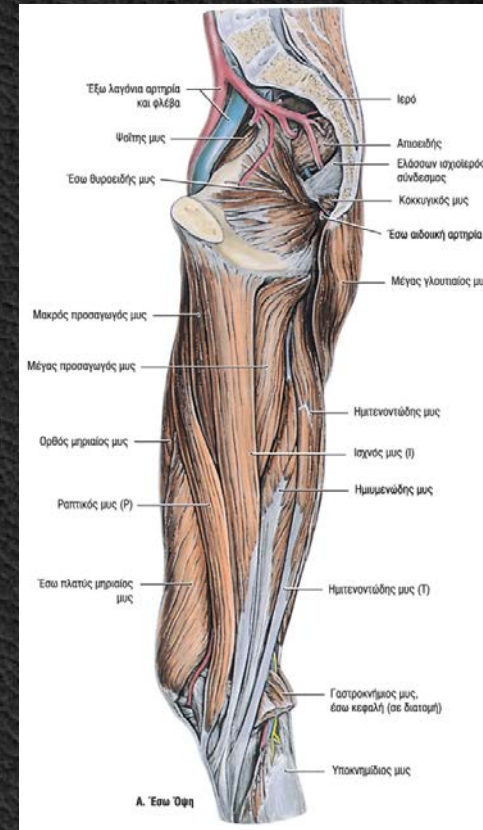
Νεύρωση

Θυροειδές ν.

Προσαγωγή μηρού
Έξω στροφή



Μακρός προσαγωγός



Μέγας προσαγωγός

Έκφυση

Ηβικό
Ισχιακό
Ισχιακό κύρτωμα

Κατάφυση

Μηριαίο
(Γλουτιαίο τράχυσμα
Τραχεία γραμμή
Έσω υπερκονδύλιο κύρτωμα)

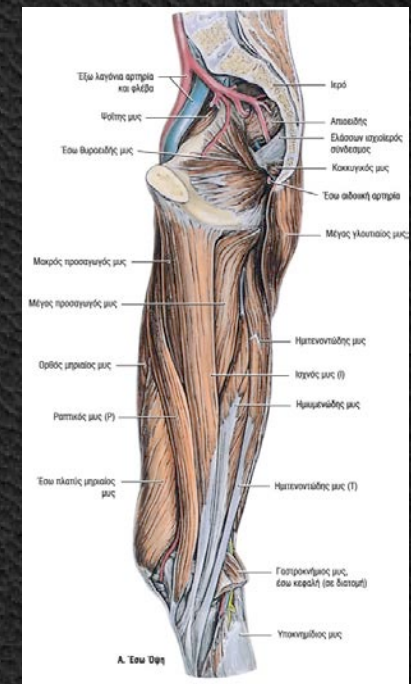
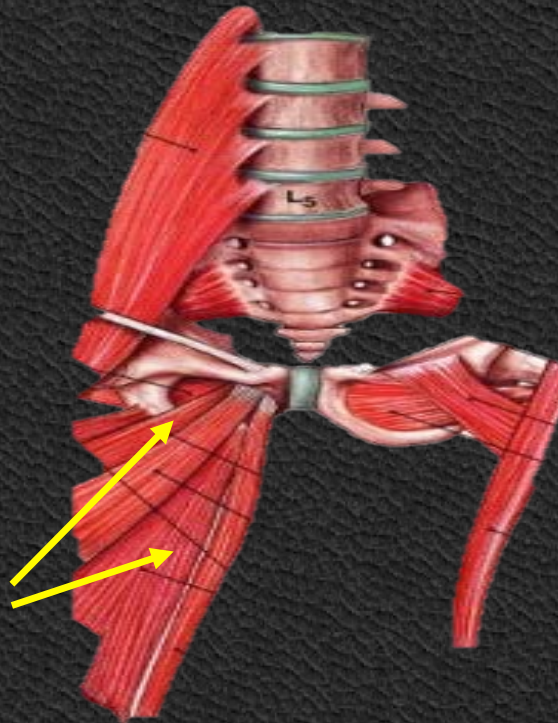
Νεύρωση

Θυροειδές & ισχιακό ν.

Προσαγωγή μηρού Έκταση μηρού

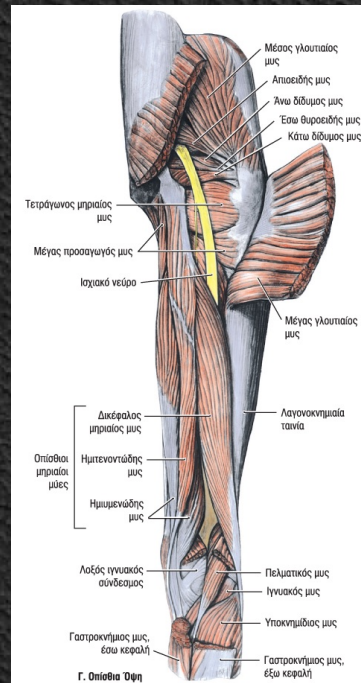


Μέγας προσαγωγός



Οπίσθιοι Μύες Μηρού

Δικέφαλος μηριαίος
Ημιτενοντώδης
Ημιϋμενώδης



Δικέφαλος μηριαίος

Έκφυση

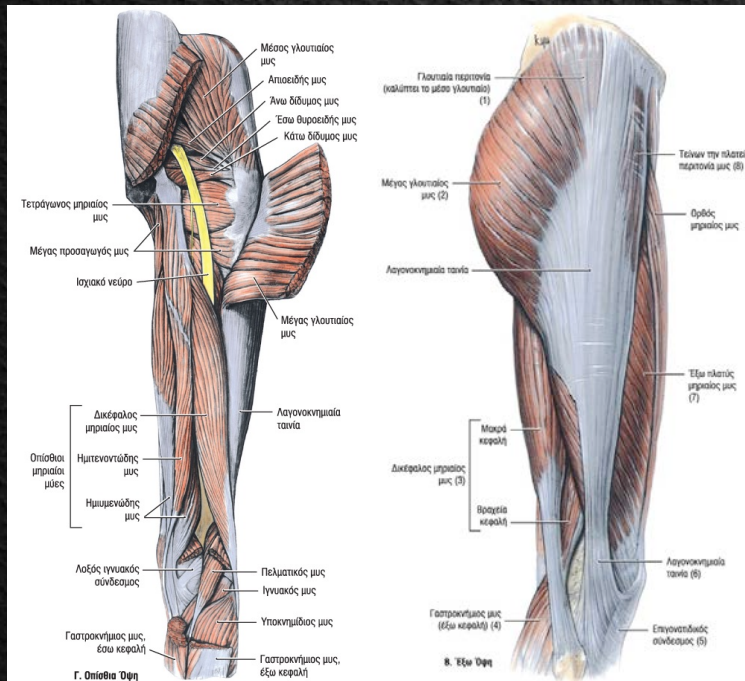
Μακρά κεφαλή:
(Ισχιακό κύρτωμα)
Βραχεία κεφαλή:
(Τραχεία & Έξω
υπερκονδύλια γραμμή)

Κατάφυση

Κεφαλή περόνης

Νεύρωση

Μακρά κεφαλή
Κνημιαίο ν.
Βραχεία κεφαλή
Περωνιαίο ν.



Κάμψη κνήμης
Έξω στροφή κνήμης
Έκταση μηρού

Ημιτενοντώδης

Έκφυση

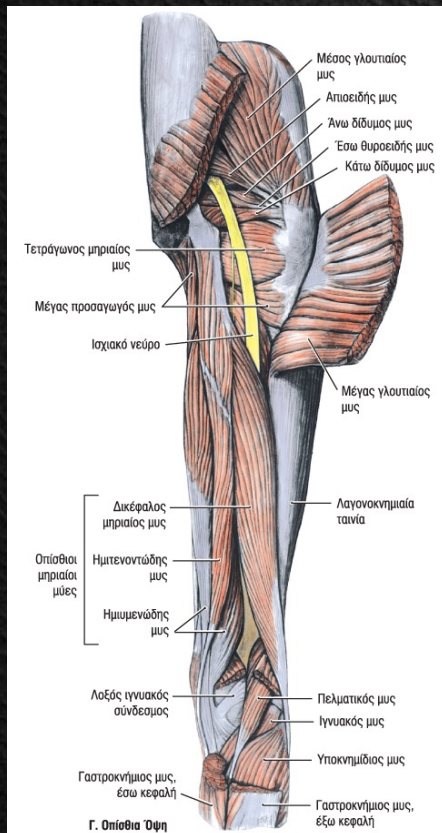
Ισχιακό κύρτωμα

Κατάφυση

Άνω - έσω επιφάνεια
κνήμης

Νεύρωση

Ισχιακό ν.



Κάμψη κνήμης
έσω στροφή κνήμης

Ημιϋμενώδης

Έκφυση

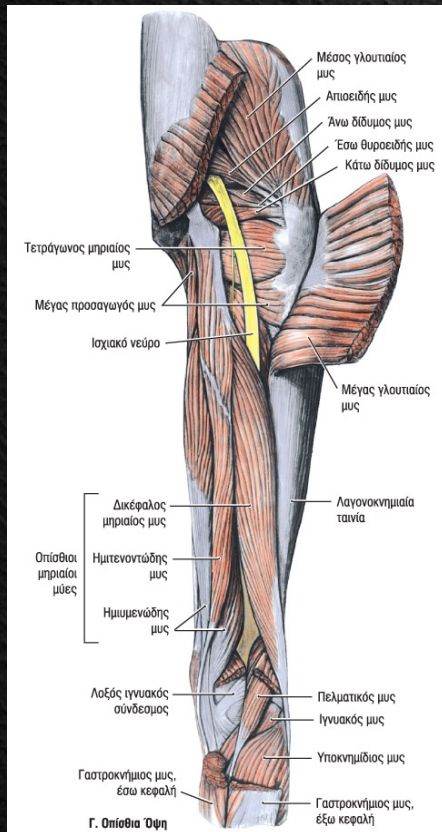
Ισχιακό κύρτωμα

Κατάφυση

Έσω κνημιαίος κόνδυλος

Νεύρωση

Ισχιακό ν.



**Κάμψη κνήμης
έσω στροφή κνήμης**

Μύες Κνήμης

Πρόσθιοι

Οπίσθιοι

Έξω (Περωνιαίοι)



Πρόσθιοι Μύες Κνήμης

Πρόσθιος Κνημιαίος

Μακρός εκτείνων το μέγα δάκτυλο

Μακρός εκτείνων τους δακτύλους

Πρόσθιος ή τρίτος περνιαίος

Μακρός εκτείνων το μέγα δάκτυλο

Έκφυση

Περώνη

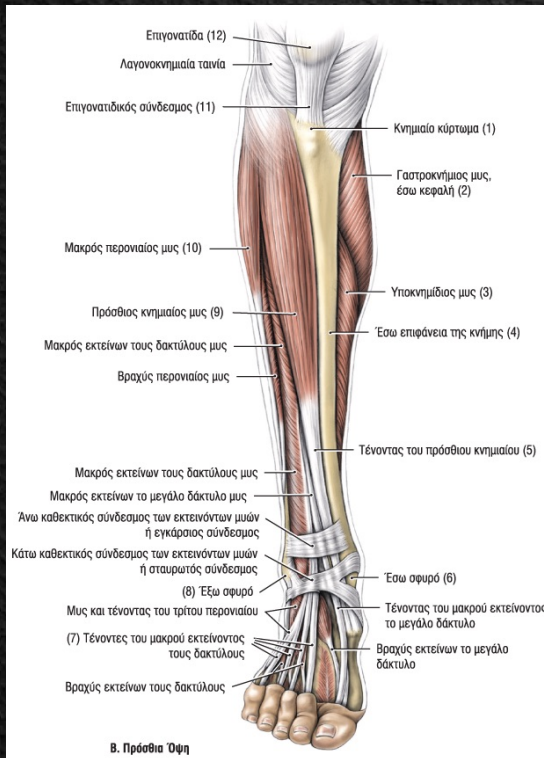
Μεσόστεος σύνδεσμος

Κατάφυση

Βάση ονυχοφόρου μ.
δακτύλου

Νεύρωση

Εν τω βάθει περνιαίο



Έκταση μεγάλου δακτύλου
Έκταση άκρου ποδός
Ανάσπαση έσω χείλους

Μακρός εκτείνων
το μέγα δάκτυλο



Μακρός εκτείνων τους δακτύλους

Έκφυση

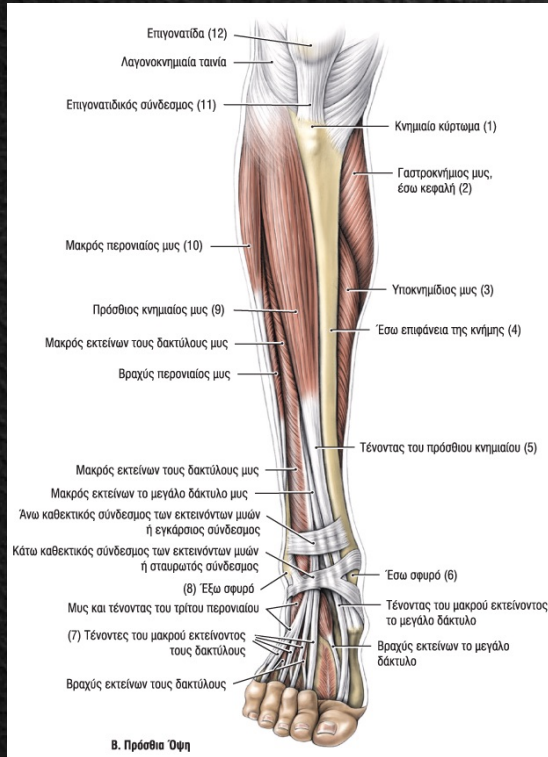
Κνημιαία Κεφαλή:
Έξω κόνδυλος κνήμης
Περωνιαία κεφαλή:
Περώνη

Κατάφυση

2^η & 3^η φάλαγγα 2^{ου}-5^{ου}
δακτύλου

Νεύρωση

Εν τω βάθει περωνιαίο ν.



Έκταση δακτύλων

Μακρός εκτείνων
τους δακτύλους



Πρόσθιος ή τρίτος περνιαίος

Έκφυση

Περώνη

Πρόσθιο μεσομύιο
διάφραγμα

Κατάφυση

Βάση 5^{ου} μεταταρσίου

Νεύρωση

Εν τω βάθει περνιαίο ν.



Έκταση άκρου ποδός
Ανάσπαση έξω χείλους (eversion)

Πρόσθιος ή τρίτος
περνιαίος



Οπίσθιοι Μύες Κνήμης

Επιπολής στιβάδα

Γαστροκνήμιος

Υποκνημίδιος

Πελματικός

Εν τω βάθει στιβάδα

Ιγνυακός

Μακρός καμπτήρας των δακτύλων

Μακρός καμπτήρας του μεγάλου δακτύλου

Οπίσθιος κνημιαίος

Γαστροκνήμιος

Έκφυση

Έξω κεφαλή:

Τραχεία γραμμή

Έσω κεφαλή:

Ιγνυακή επιφάνεια

μηριαίου

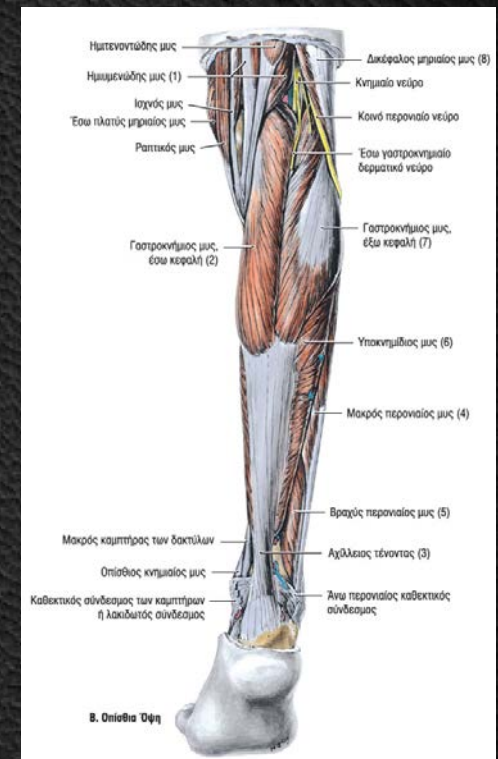
Κατάφυση

Πτέρνα (Αχίλλειος)

Νεύρωση

Κνημιαίο ν.

Κάμψη Κνήμης
Κάμψη Άκρου Ποδός



Υποκνημίδιος

Έκφυση

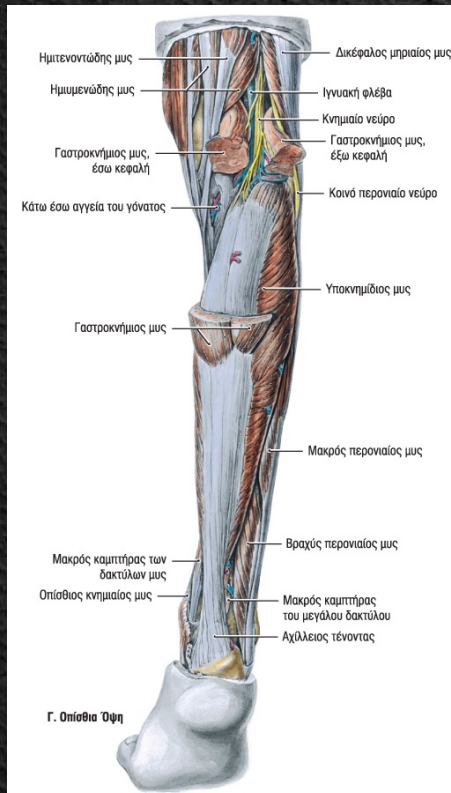
Κνημιαία Κεφαλή:
Έσω χείλος κνήμης
Περωνιαία Κεφαλή:
Περώνη

Κατάφυση

Πτέρνα (Αχίλλειος)

Νεύρωση

Κνημιαίο ν.



Πελματιαία κάμψη άκρου ποδός



Πελματικός

Έκφυση

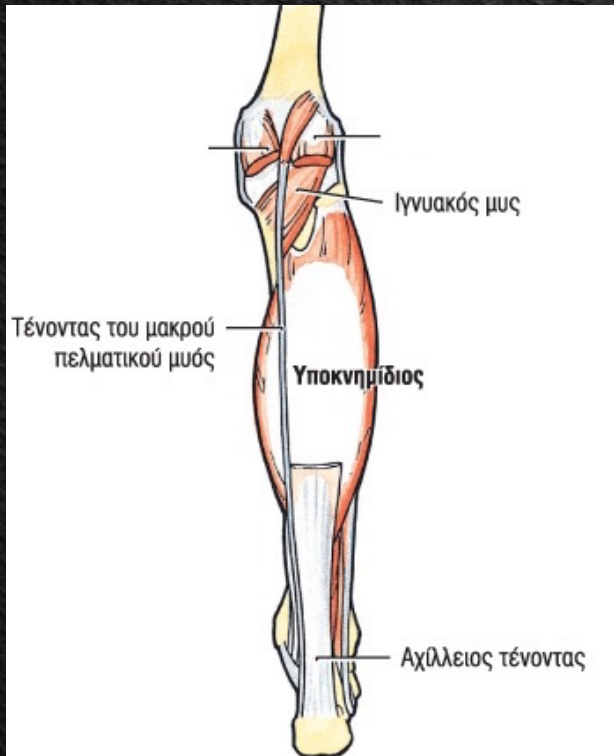
Τραχεία γραμμή

Κατάφυση

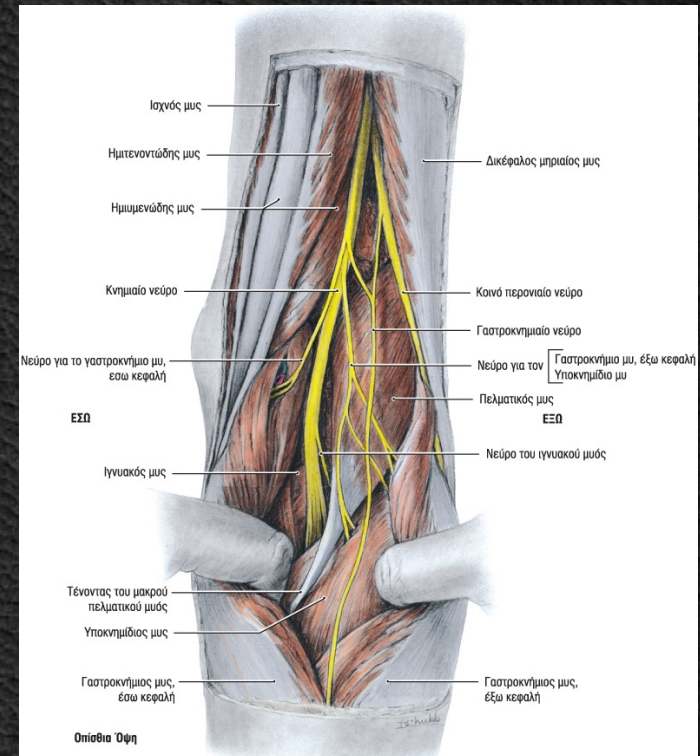
Πτέρνα (Αχίλλειος)

Νεύρωση

Πτέρνα (Αχίλλειος)



Κάμψη κνήμης



Ιγνυακός

Έκφυση

Έξω μηριαίος κόνδυλος
Αρθρικός θύλακος

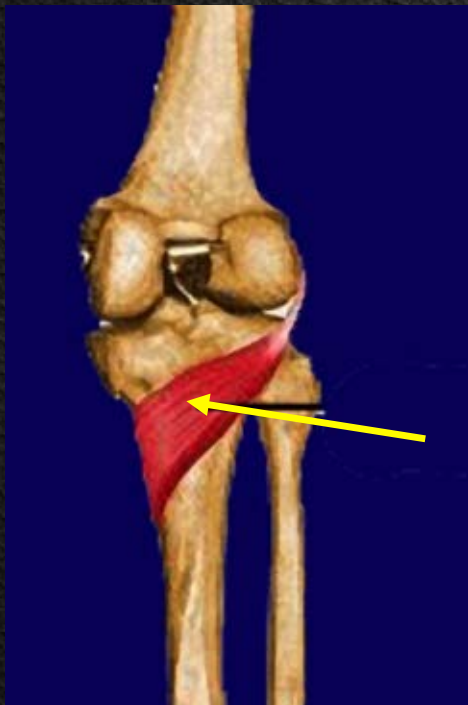
Κατάφυση

Κνήμη

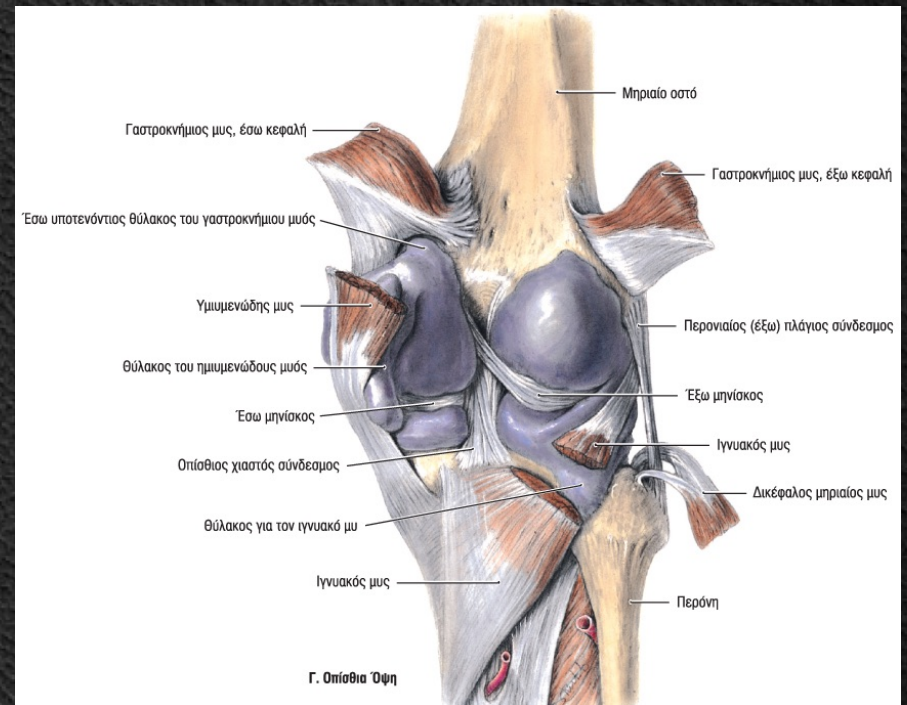
Νεύρωση

Κνημιαίο ν.

Έξω στροφή κνήμης



ιγνυακός



Μακρός καμπτήρας των δακτύλων

Έκφυση

Κνήμη

Μεσομύιο διάφραγμα

Κατάφυση

Βάση ονυχοφόρων 2-5ου

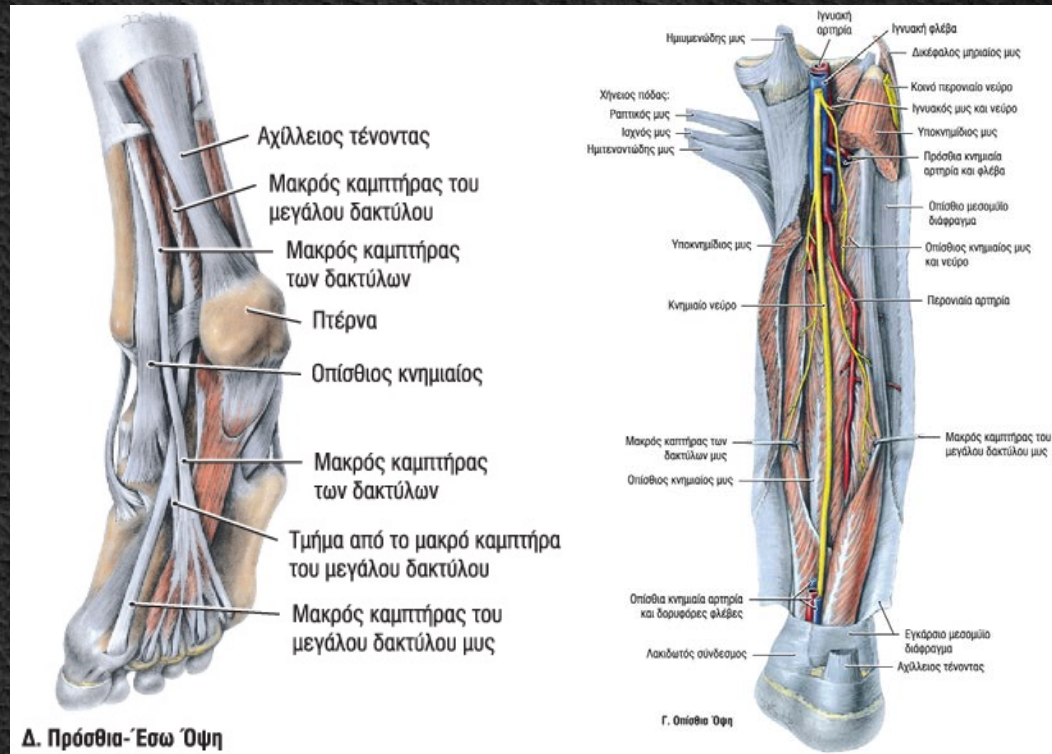
Νεύρωση

Κνημιαίο ν.



Κάμψη ονυχοφόρου
Υπτιασμός
Πελματιαία κάμψη

Μακρός καμπτήρας
των δακτύλων



Δ. Πρόσθια-Έσω Όψη

Γ. Οπίσθια Όψη

Μακρός καμπτήρας του μεγάλου δακτύλου

Έκφυση

Περώνη
Μεσομύια διαφράγματα
Μεσόστεος σύνδεσμος

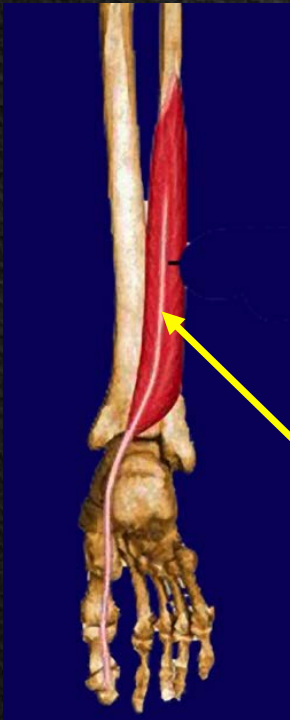
Κατάφυση

Βάση ονυχοφόρου 1^{ου}
δακτύλου

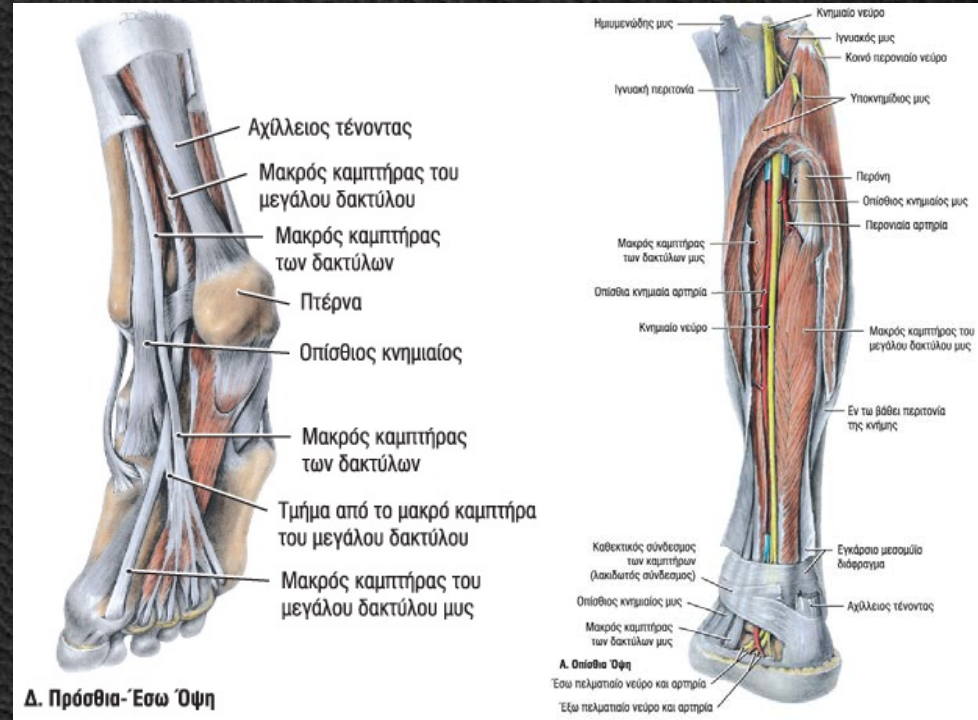
Νεύρωση

Κνημιαίο ν.

Κάμψη ονυχοφόρου



Μακρός καμπτήρας του μεγάλου δακτύλου



Οπίσθιος κνημιαίος

Έκφυση

Κνήμη
Μεσόστεος σύνδεσμος
Περώνη

Κατάφυση

Σκαφοειδές
Σφηνοειδή
Κυβοειδές
Πτέρνα
Βάση 2^{ου} 3^{ου} 4^{ου}
μεταταρσίου

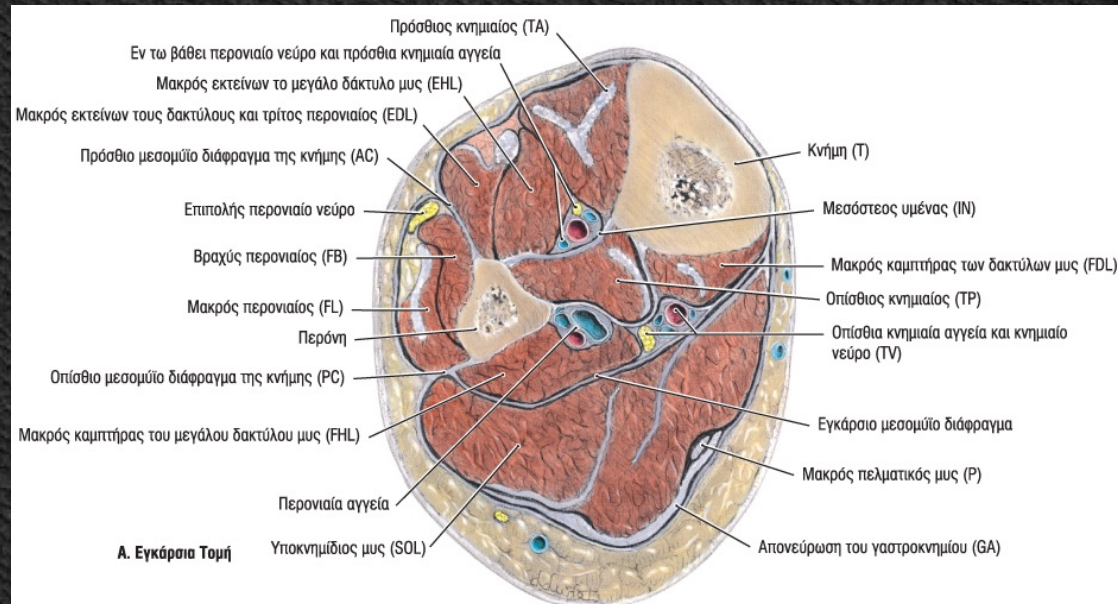
Νεύρωση

Κνημιαίο ν.

Κάμψη άκρου ποδός
Υπτιασμός
Ποδική καμάρα

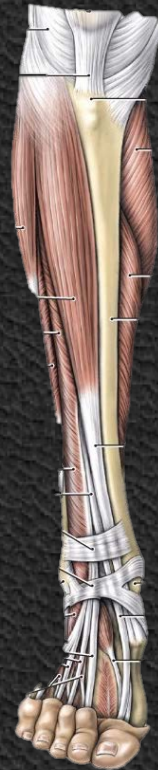


Οπίσθιος κνημιαίος



Έξω (Περωνιαίοι) Μύες Κνήμης

Μακρός περωνιαίος
Βραχύς περωνιαίος



Μακρός περνιαίος

Έκφυση

Περώνη

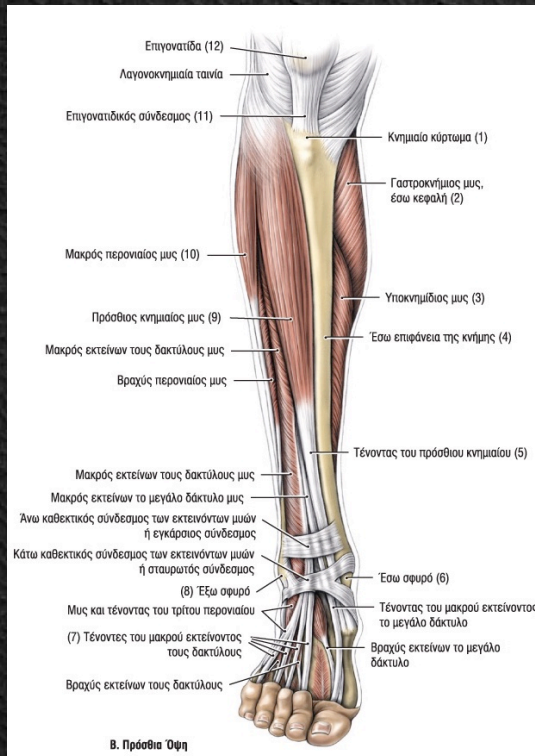
Κατάφυση

1^ο Σφηνοειδές

Βάση 1^{ου} μεταταρσίου

Νεύρωση

Επιπολής περνιαίο ν.



Πελματιαία κάμψη άκρου ποδός
Ανάσπαση έξω χείλους
Ποδική καμάρα

Βραχύς περνιαίος

Έκφυση

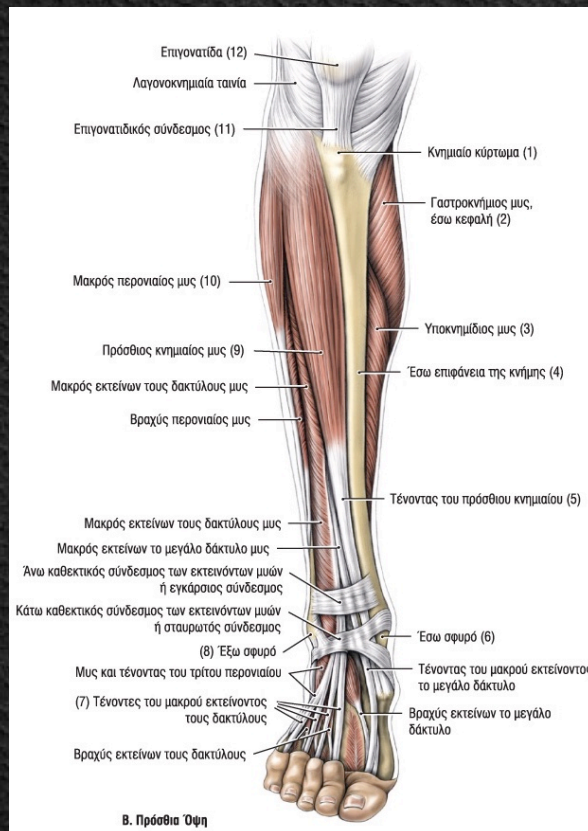
Περώνη

Κατάφυση

Φύμα 5^{ου} μεταταρσίου

Νεύρωση

Επιπολής περνιαίο ν.



Πελματιαία κάμψη άκρου ποδός
Ανάσπαση έξω χείλους



Μύες του Άκρου Ποδός

Ραχιαίοι

Πελματιαίοι

Έξω πελματιαίοι

Μέσοι πελματιαίοι

Έσω πελματιαίοι

Ραχιαίοι Μύες του Άκρου Ποδός

Βραχύς εκτείνων τους δακτύλους
Βραχύς εκτείνων το μέγα δάκτυλο

Βραχύς εκτείνων τους δακτύλους

Έκφυση

Πτέρνα
Σταυρωτός σύνδεσμος

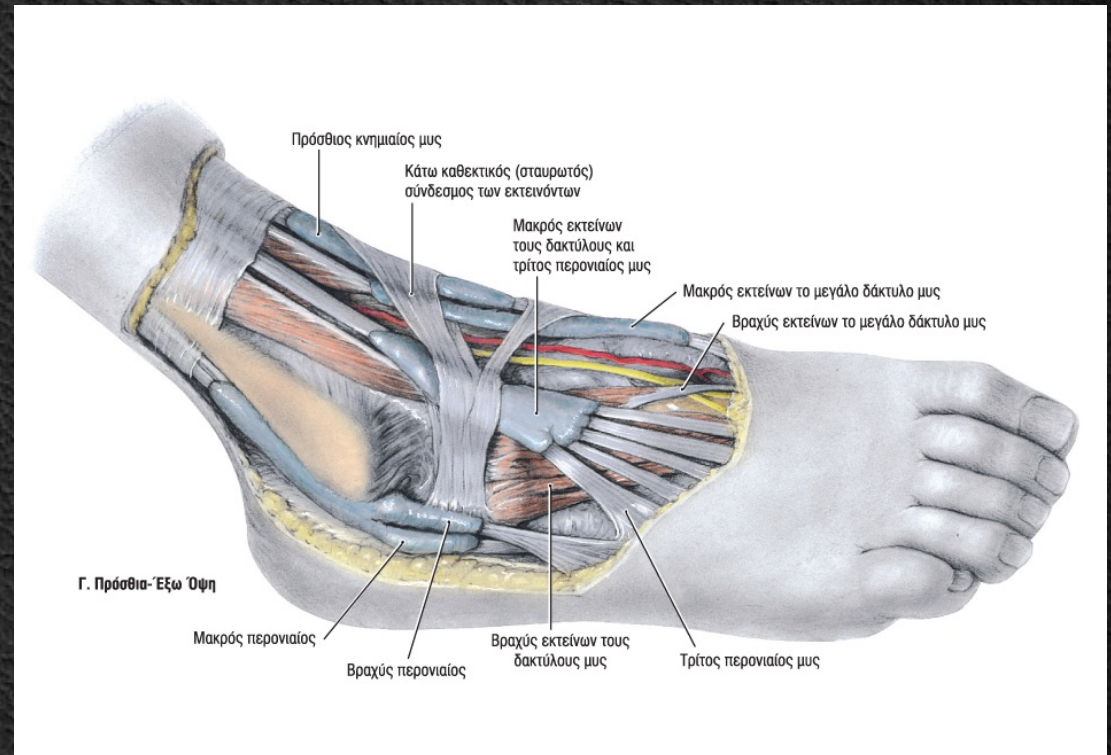
Κατάφυση

Ραχιαία απονεύρωση 2^{ου}
3^{ου} 4^{ου} δακτύλου

Νεύρωση

Εν τω βάθει περνιαίο

Έκταση 1^{ης} φάλαγγας



Βραχύς εκτείνων το μέγα δάκτυλο

Έκφυση

Πτέρνα

Σταυρωτός σύνδεσμος

Κατάφυση

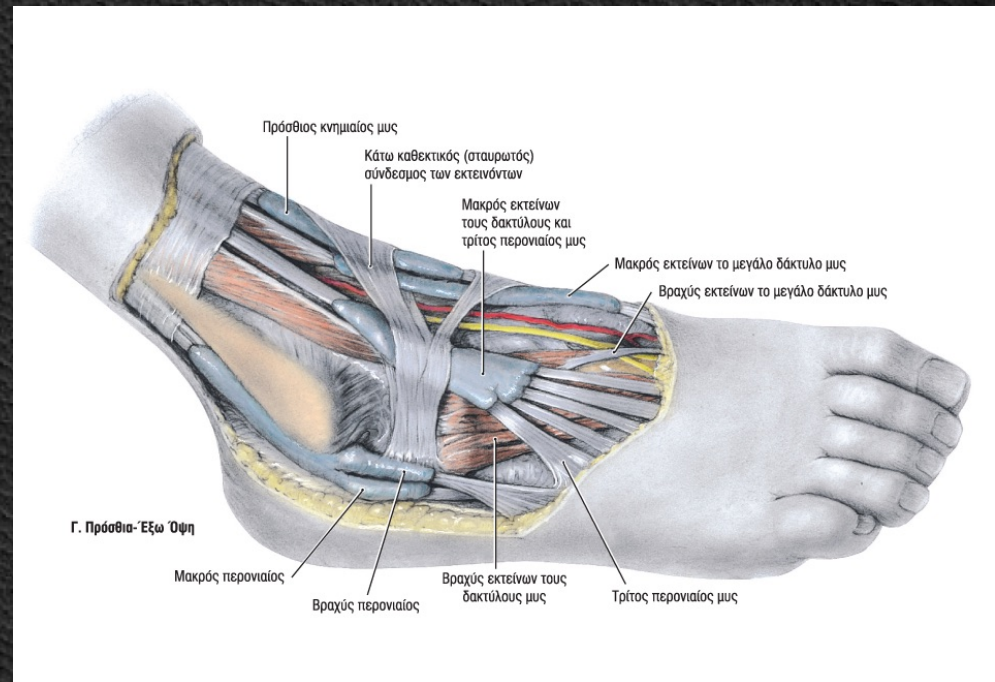
Βάση 1^{ης} φάλαγγας του
μεγάλου δακτύλου

Νεύρωση

Εν τω βάθει περνιαίο



Έκταση 1^{ης} φάλαγγας



Πελματιαίοι Μύες του Άκρου Ποδός

Έξω πελματιαίοι
Μέσοι πελματιαίοι
Έσω πελματιαίοι

Έξω Πελματιαίοι Μύες του Άκρου Ποδός

Απαγωγός του μικρού δακτύλου

Βραχύς καμπτήρας του μικρου δακτύλου

Αντιθετικός του μικρού δακτύλου

Απαγωγός του μικρού δακτύλου

Έκφυση

Πτέρνα

Πελματιαία απονεύρωση

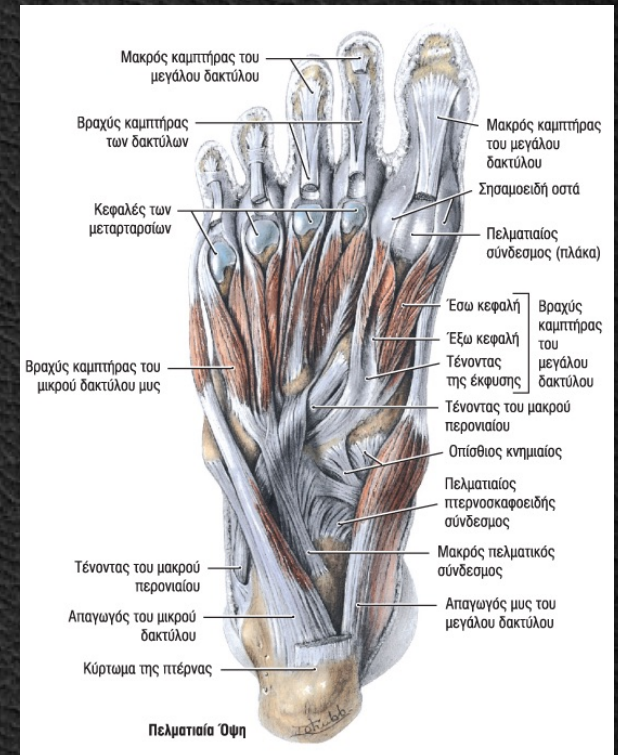
Κατάφυση

Βάση 1^{ης} φάλαγγας
μικρού δακτύλου

Νεύρωση

Έξω πελματιαίο ν.

Απαγωγή του μικρού δακτύλου



Βραχύς καμπτήρας μικρού δακτύλου

Έκφυση

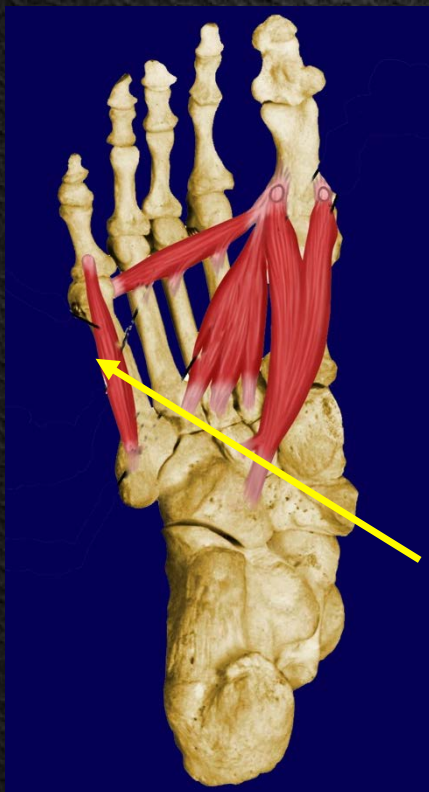
Βάση 5^{ου} μεταταρσίου

Κατάφυση

Βάση 1ης φάλαγγας
μικρού δακτύλου

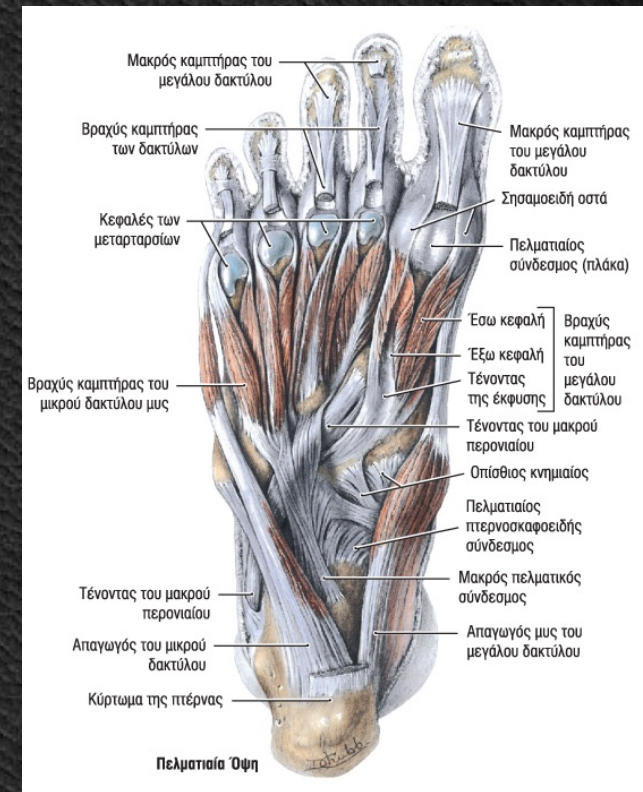
Νεύρωση

Έξω πελματιαίο ν.



Βραχύς καμπτήρας
μικρού δακτύλου

**Κάμψη 1^{ης} φάλαγγας
μικρού δακτύλου**



Αντιθετικός του μικρού δακτύλου

Έκφυση

Βάση 5^{ου} μεταταρσίου

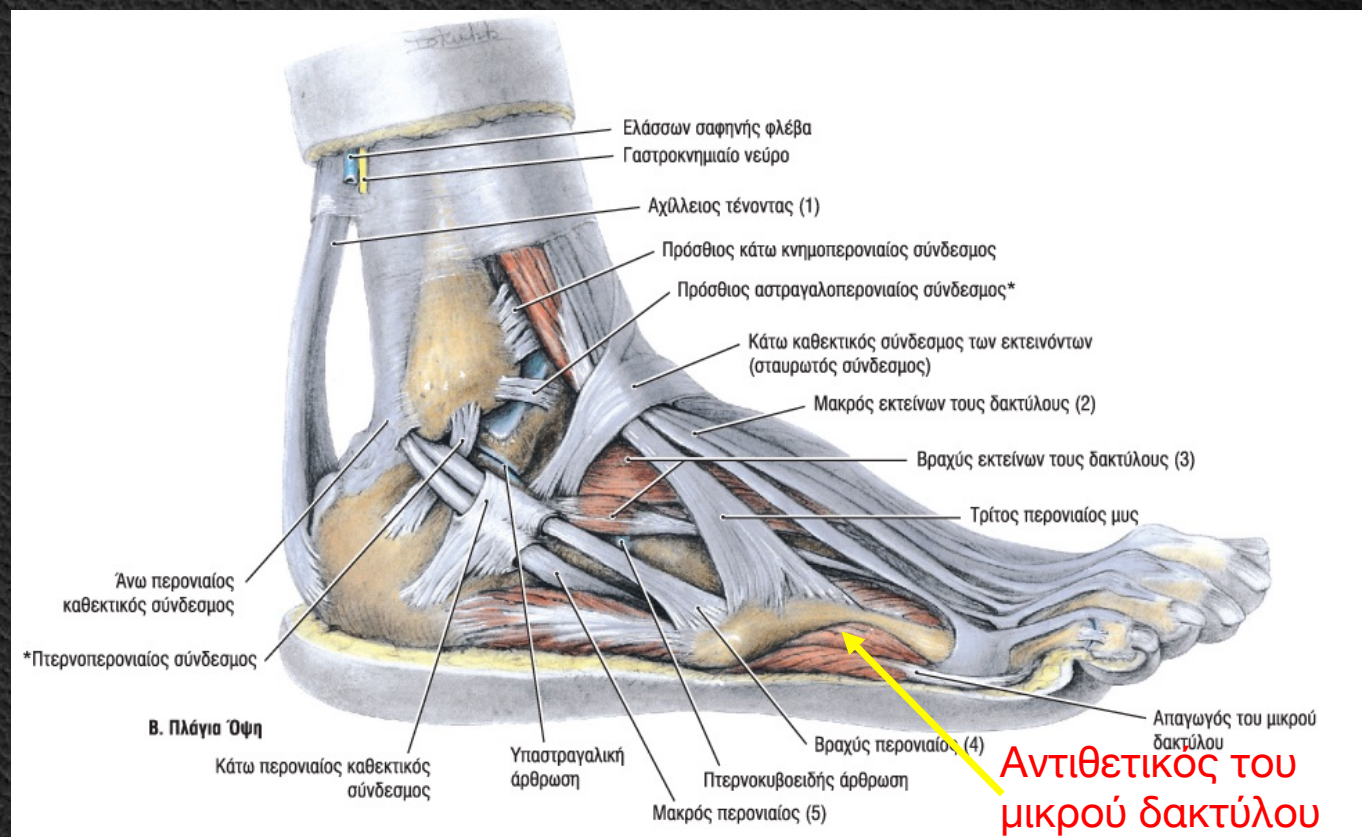
Κατάφυση

Έξω χείλος 5^{ου} μεταταρσίου

Νεύρωση

Έξω πελματιαίο ν.

Έλκει το 5^ο μετατάρσιο προς τα έξω



Μέσοι Πελματιαίοι Μύες του Άκρου Ποδός

Βραχύς καμπτήρας των δακτύλων

Τετράγωνος πελματικός

Ελμινθοειδείς

Ραχιαίοι μεσόστεοι

Πελματιαίοι μεσόστεοι

Βραχύς καμπτήρας των δακτύλων

Έκφυση

Πτέρνα

Πελματιαία απονεύρωση

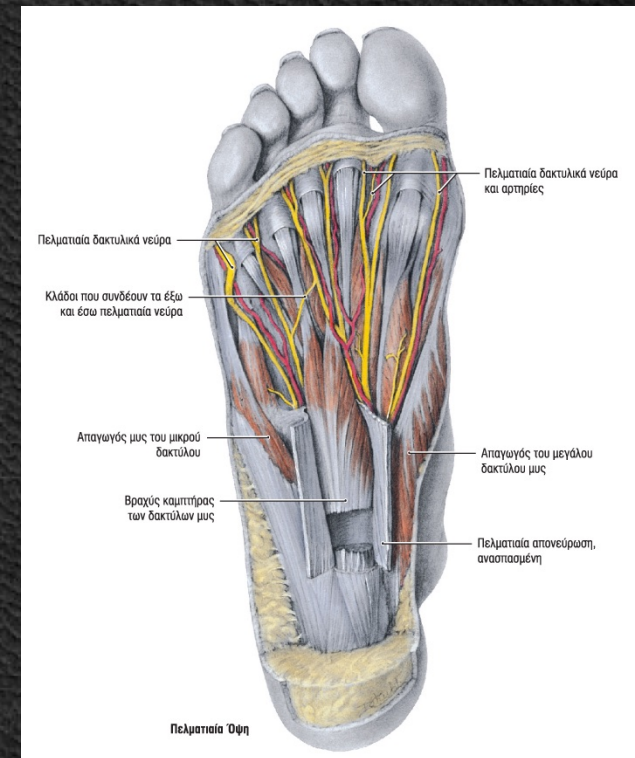
Κατάφυση

2^η φάλαγγα 2^{ου}-5^{ου}

Νεύρωση

Έσω πελματιαίο ν.

Κάμψη 2^ο-5^ο δάκτυλο



Τετράγωνος πελματικός

Έκφυση

Έξω κεφαλή:

Πτέρνα, Μακρός πελματικός σ.

Έσω κεφαλή:

Πτέρνα, Λακιδωτός σ.

Κατάφυση

Τένοντας μακρού καμπτήρα των δακτύλων

Νεύρωση

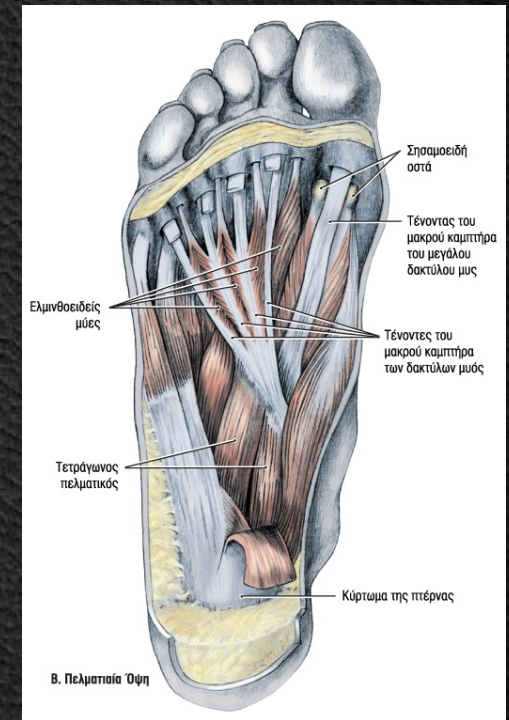
Έξω κεφαλή:

Έξω πελματιαίο ν.

Έσω κεφαλή:

Έσω πελματιαίο ν.

Μεταβάλλει την ενέργεια του μακρού καμπτήρα των δακτύλων



Ελμινθοειδείς (4)

Έκφυση

Τένοντες μ. Καμπτήρα των δακτύλων

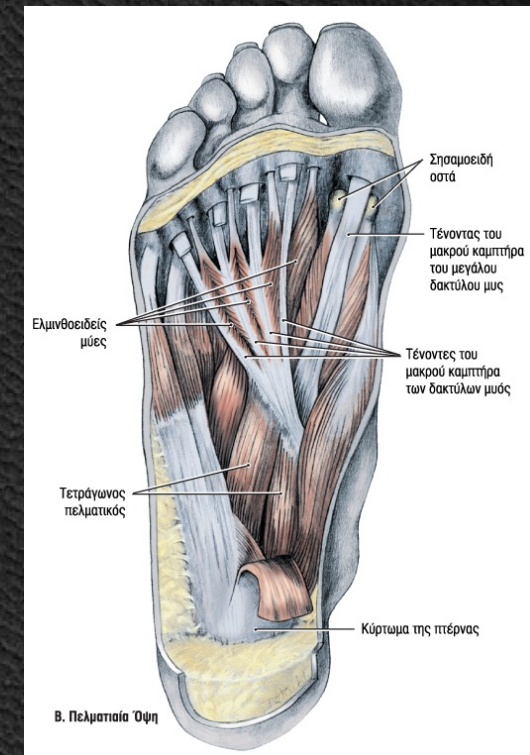
Κατάφυση

Βάση 1^{ης} φάλαγγας 2^{ου}-5^{ου} δακτύλου

Νεύρωση

1^{ος} 2^{ος}: Έσω πελματιαίο ν.
3^{ος} 4^{ος}: Έξω πελματιαίο ν.

Κάμψη 1^{ης} φάλαγγας 4 δακτύλων
Έκταση υπολοίπων φαλάγγων



Ραχιαίοι μεσότητες (4)

Έκφυση

2^ο-5^ο Μετατάρσιο

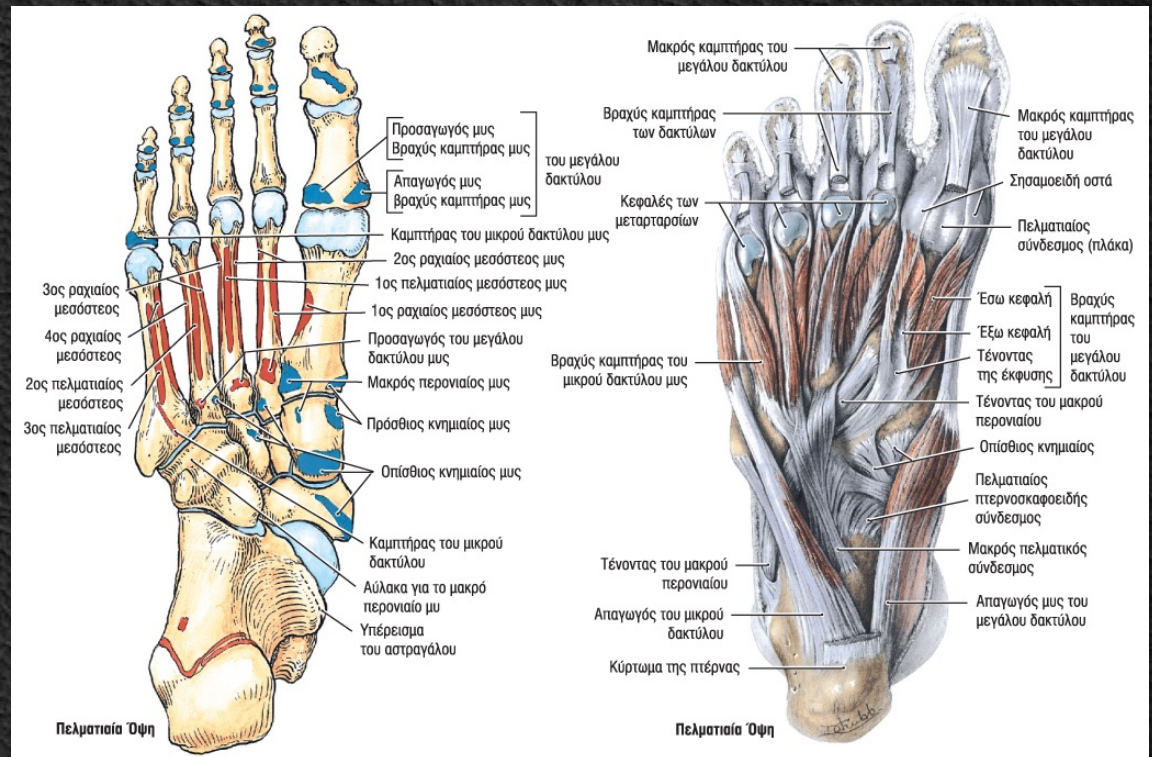
Κατάφυση

1^η φάλαγγα 2^{ου}-4^{ου}
δακτύλου

Νεύρωση

Έξω πελματιαίο ν.

Κάμψη 1^{ης} φάλαγγας Απαγωγή δακτύλων



Πελματιαίοι μεσότητες (3)

Έκφυση

3^ο-5^ο μετατόρσιο

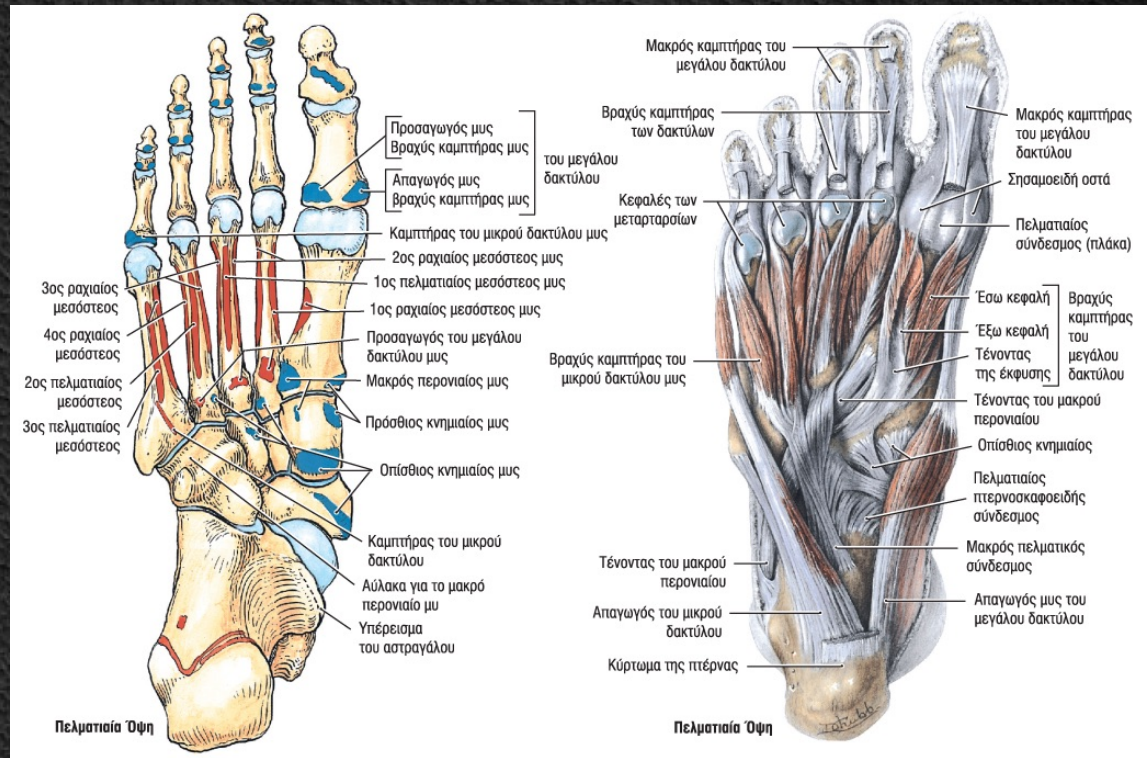
Κατάφυση

Βάση 1^{ης} φάλαγγας 3^{ου}-
5^{ου} δακτύλου

Νεύρωση

Έξω πελματιαίο ν.

Κάμψη 1^{ης} φάλαγγας Προσαγωγή δακτύλων



Έσω Πελματιαίοι Μύες του Άκρου Ποδός

Απαγωγός του μεγάλου δακτύλου

Βραχύς καμπτήρας του μεγάλου δακτύλου

Προσαγωγός του μεγάλου δακτύλου

Απαγωγός του μεγάλου δακτύλου

Έκφυση

Πτέρνα
Λακιδωτός
Σκαφοειδές
1^ο σφηνοειδές
Πελματιαία απονεύρωση

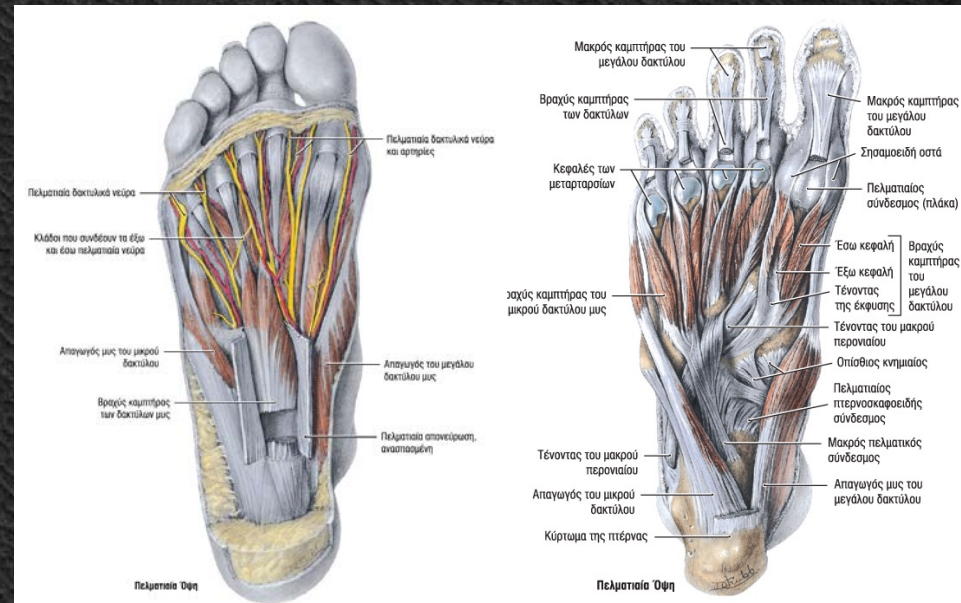
Κατάφυση

Βάση 1^{ης} φάλαγγας μ.
δακτύλου
Έσω σησαμοειδές

Νεύρωση

Έσω πελματιαίο ν.

Απάγει το μεγάλο δάκτυλο



Βραχύς καμπτήρας του μεγάλου δακτύλου

Έκφυση

Τένοντας Οπίσθιου
Κνημιαίου
Τρία σφηνοειδή
Μακρός πελματικός
σύνδεσμος

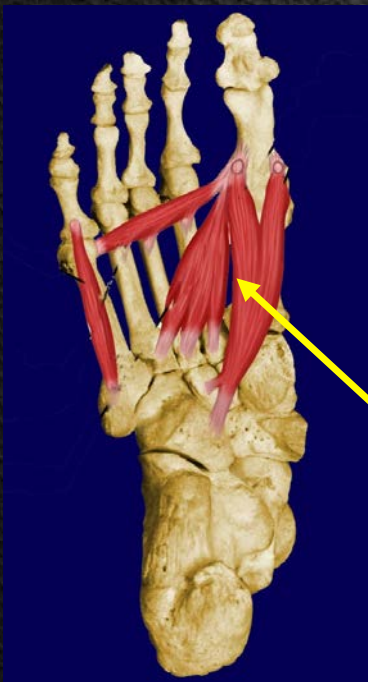
Κατάφυση

Βάση 1^{ης} φάλαγγας
μεγάλου δακτύλου

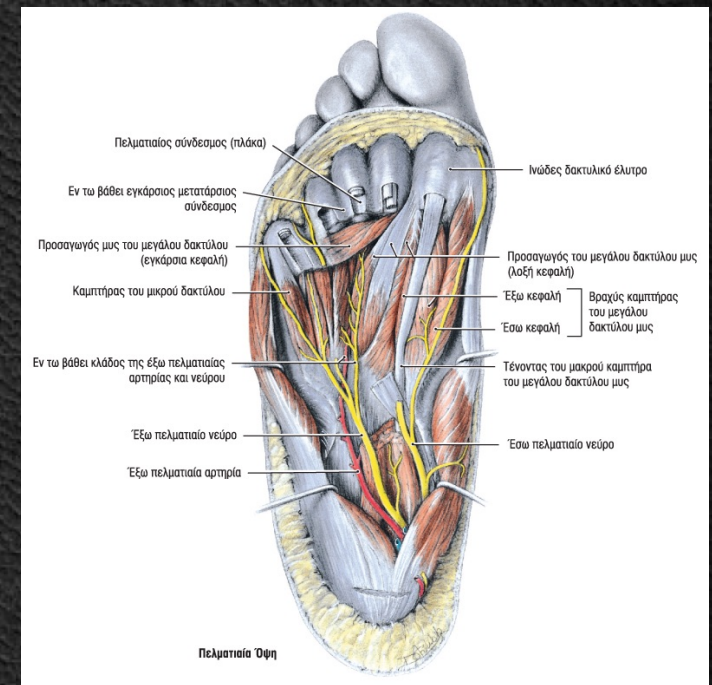
Νεύρωση

Έσω πελματιαίο ν.

Κάμπτει το μ. δάκτυλο
Συμβάλλει στη διατήρηση της ποδικής καμάρας



Βραχύς καμπτήρας του
μεγάλου δακτύλου



Προσαγωγός του μεγάλου δακτύλου

Έκφυση

Μακρός πελματικός
3^ο Σφηνοειδές
Βάση 2^{ου}-4^{ου} μεταταρσίου

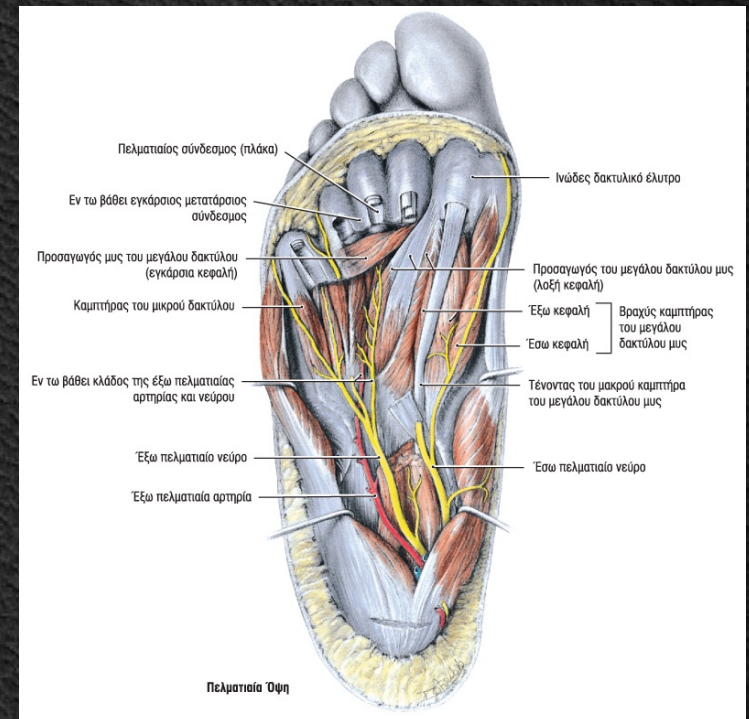
Κατάφυση

Βάση 1^{ης} φάλαγγας
μεγάλου δακτύλου

Νεύρωση

Έξω πελματιαίο ν.

Κάμπτει και Προσάγει το μεγάλο δάκτυλο



Βιβλιογραφία

1. Αποστολάκης Γ.: **Ανατομική του ανθρώπου**. Εκδόσεις Παπαζήση, 1968.
2. Καμμάς Αντώνης: **Μαθήματα Ανατομικής**. Βήτα Ιατρικές Εκδόσεις, 2010.
3. Σάββας Α.: **Ανατομική του Ανθρώπου**. Εκδόσεις Κυριακίδη, 1979.
4. Σάββας Α.: **Επίτομη Ανατομική του Ανθρώπου & Άτλας**. Εκδόσεις Κυριακίδη, 1980.
5. Platzer Werner: **Εγχειρίδιο Ανατομικής του Ανθρώπου με Έγχρωμο Άτλαντα**. Εκδόσεις Λίτσας, 1998.
6. Agur A.M.R., Dalley A.F. : **Grant's atlas of anatomy**. 13th ed. Lippincott Williams & Wilkins, 2013.
7. Ellis H., Mahadevan V.: **Clinical Anatomy. Applied Anatomy for Students and Junior Doctors**. 13th ed, Willey, 2013.
8. Moore K., Agur M.R.A., Dalley F.A.: **Essential Clinical Anatomy**. 4th ed. Lippincott Williams & Wilkins 2012.
9. Netter Frank H.: **Atlas of Human Anatomy**. 5th Ed. Saunders, 2011.
10. Sobotta: **Άτλας Ανατομικής του Ανθρώπου**. Γ. Παρισιάνος, 1978

Ευχαριστώ για την Προσοχή σας!

