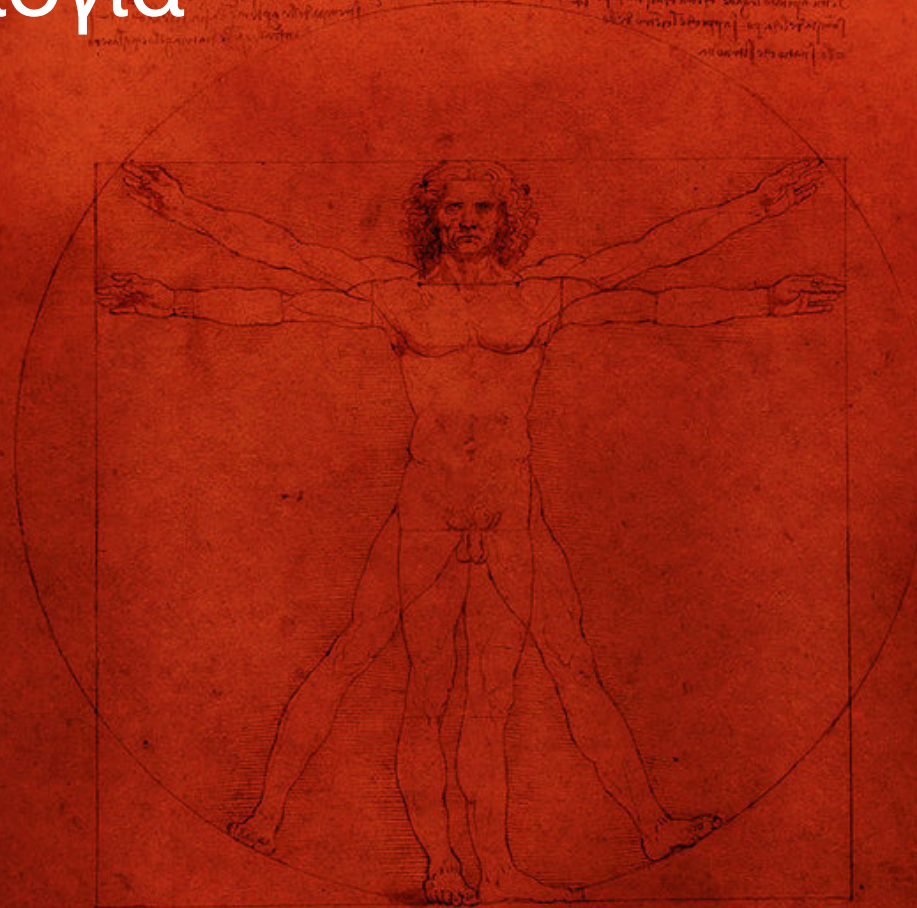


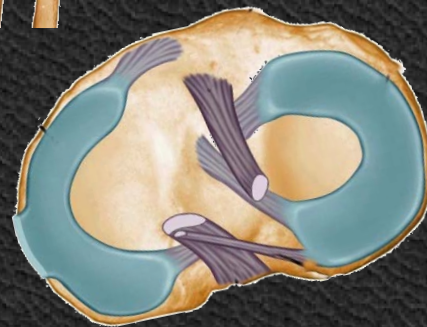
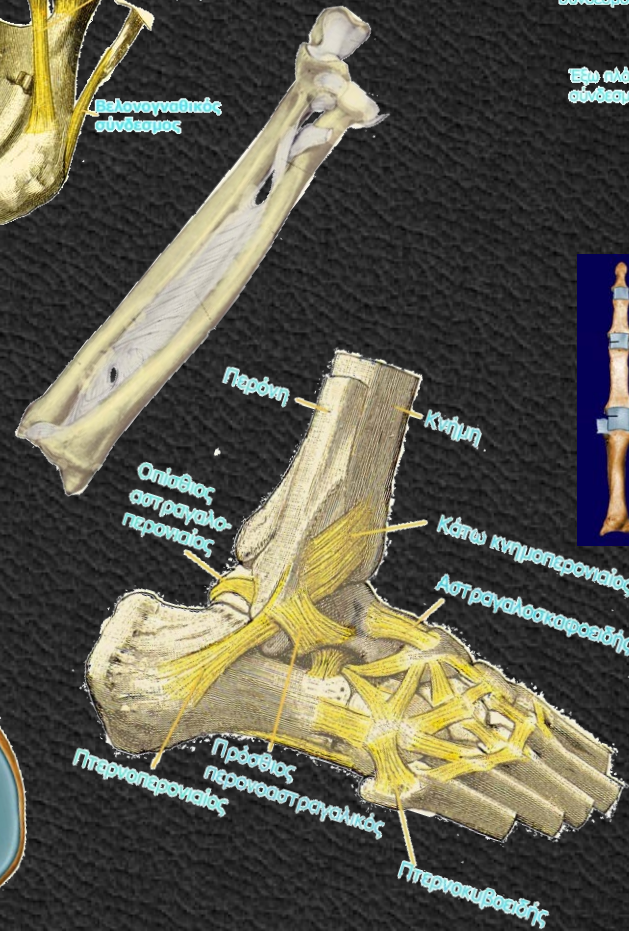
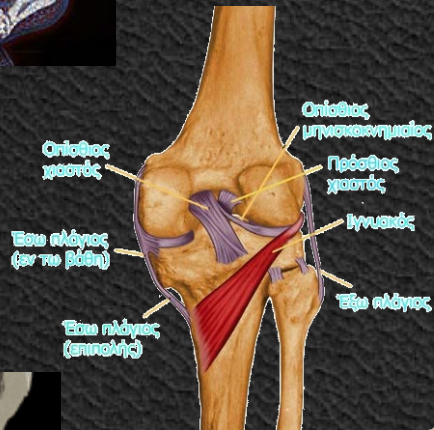
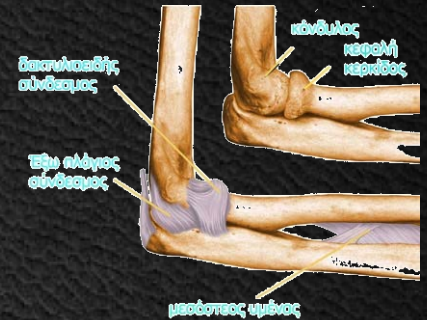
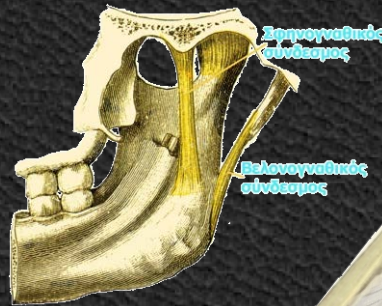
# Συνδεσμολογία



Ioannis Lazarettos  
MD PhD Orthopaedic Surgeon



# Συνδεσμολογία





# Συνδεσμολογία

## Άρθρωση

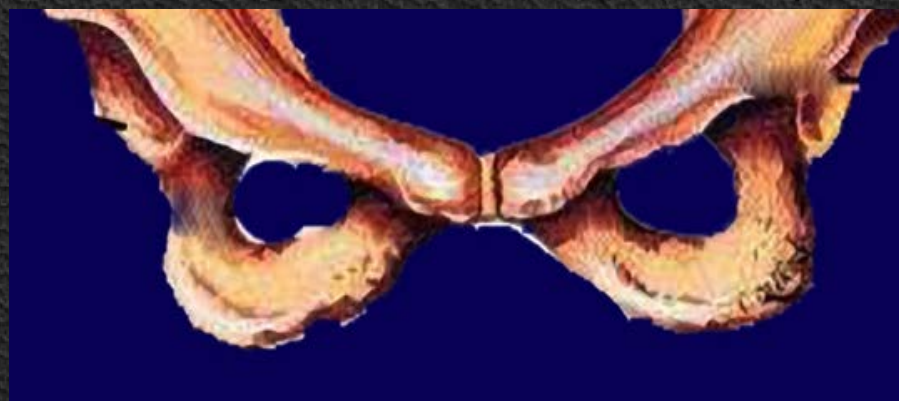
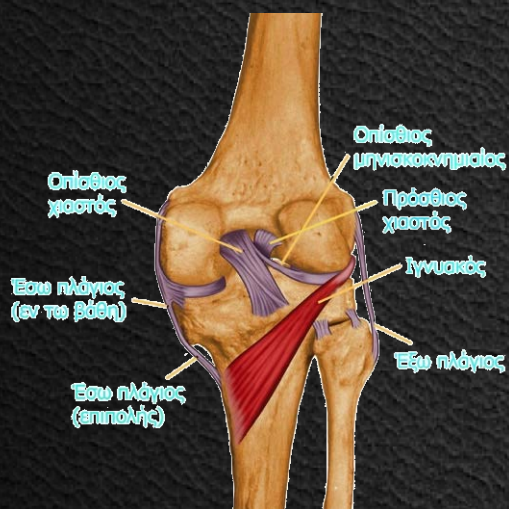
Σύνδεση δύο ή περισσότερων οστών

## Κίνηση

Διάρθρωση

## ΟΧΙ Κίνηση

Συνάρθρωση (Συνδέσμωση – Συγχόνδρωση - Συνοστέωση)





# Διάρθρωση

Αρθρικές Επιφάνειες

Αρθρικός Χόνδρος

Αρθρικός Θύλακος

Ινώδης Θύλακος

Αρθρικός Υμένας

Αρθρικό Υγρό

Διαυγές

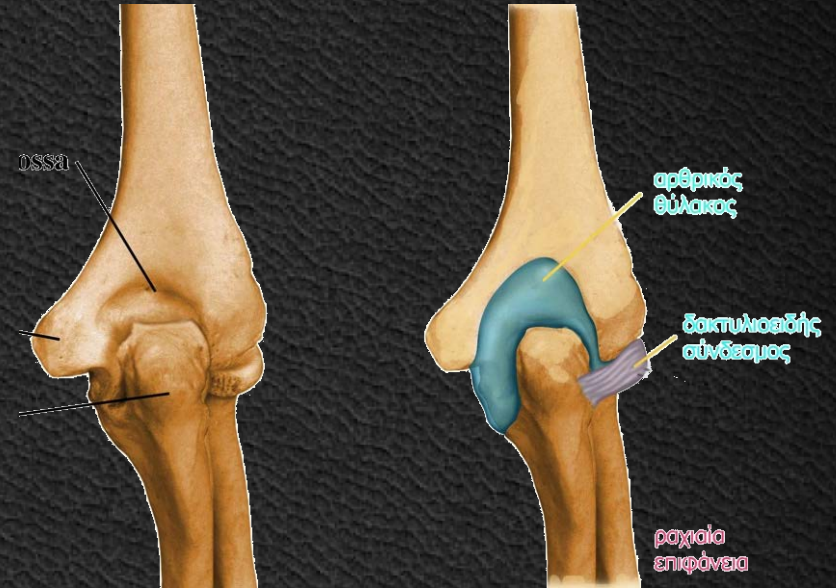
Ιξώδες

Πολυμορφοπύρηννα

Πρωτεΐνες

Σάκχαρο

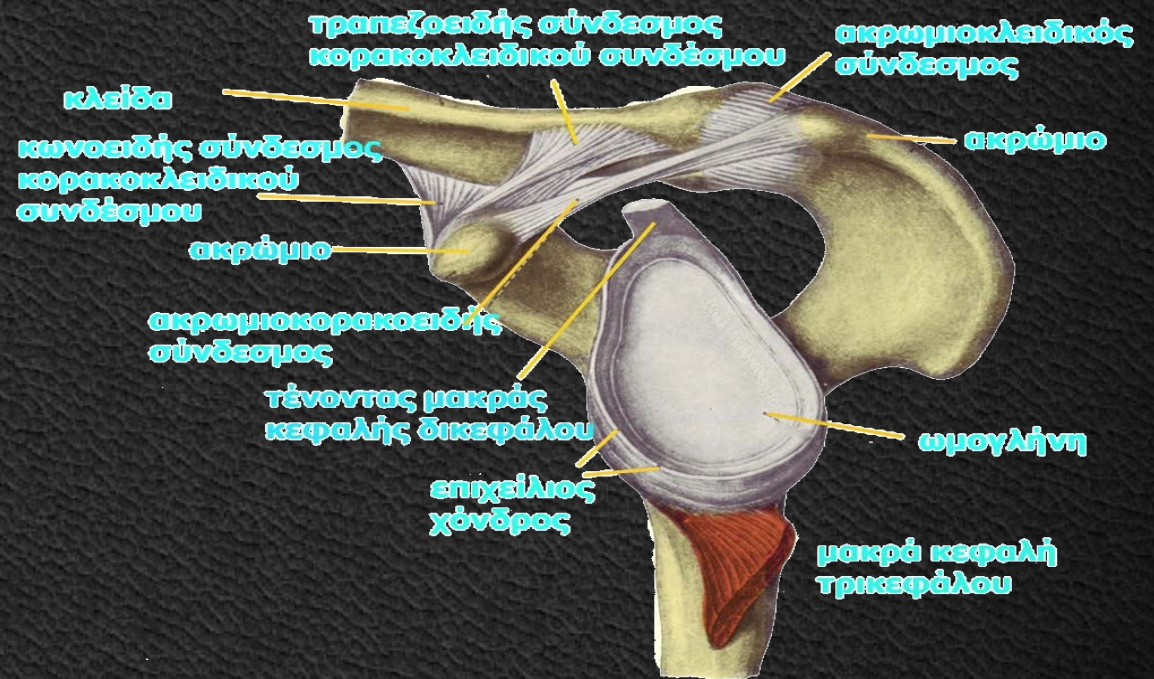
Γλυκουρονικό





# Διάρθρωση

Επιχείλιοι Χόνδροι  
Διάρθριοι Χόνδροι  
Σύνδεσμοι  
Επικουρικοί  
Μεσόστεοι  
Ανεξάρτητοι





# 1. Αρθρώσεις της Κεφαλής

Συνοστεώσεις (Σύνταξη των Οστών του Κρανίου)

Κροταφογναθική Άρθρωση

Γλήνη Κροταφικού Οστού - Κόνδυλος Κάτω Γνάθου

Διάρθριος Χόνδρος

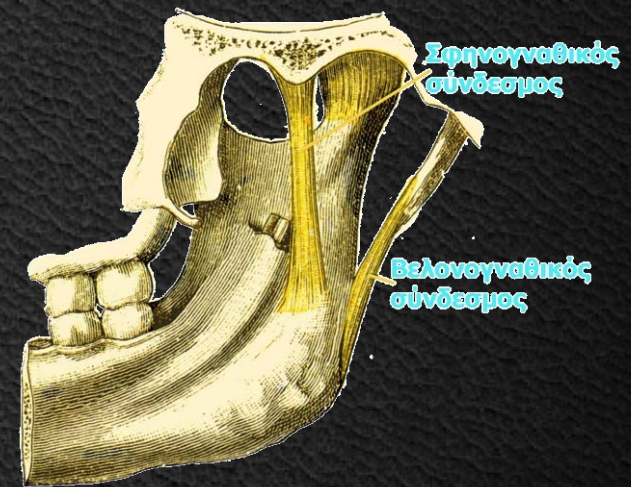
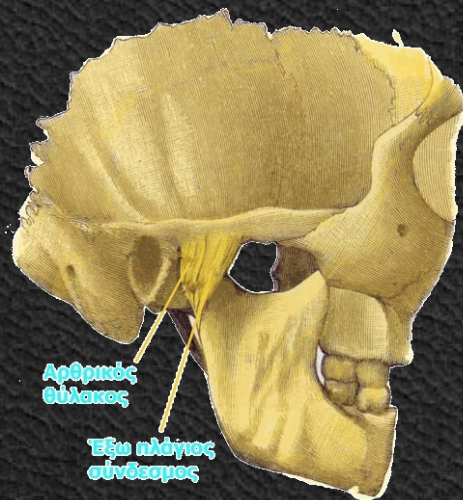
Ενίσχυση:

Έσω & έξω πλάγιος

Σφηνογναθικός

Βελονογναθικός

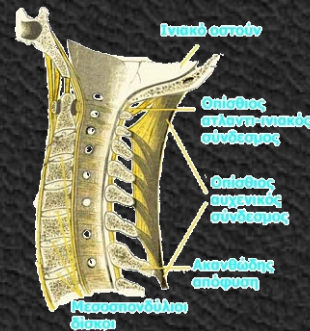
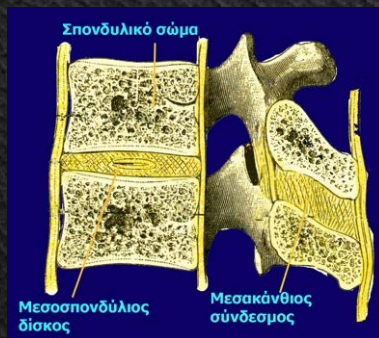
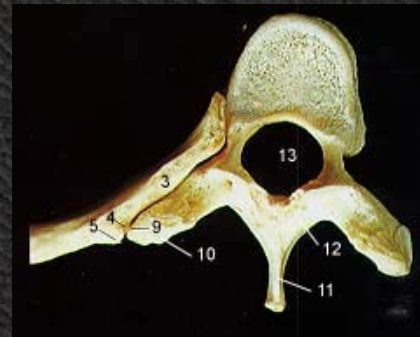
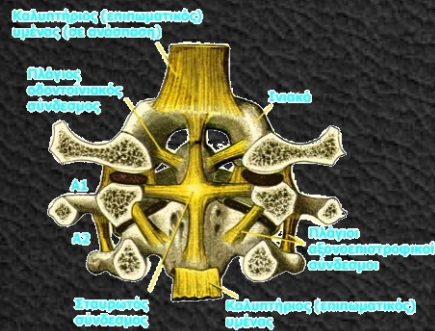
Αγκιστρογναθικός





## 2. Αρθρώσεις Σπονδυλικής Στήλης & Κορμού

### Κρανιοσπονδυλικές Σπονδυλοπλευρικές Μεσοσπονδύλιες





# Κρανιοσπονδυλικές

Άνω Κεφαλική ή Ινοεπιστροφική

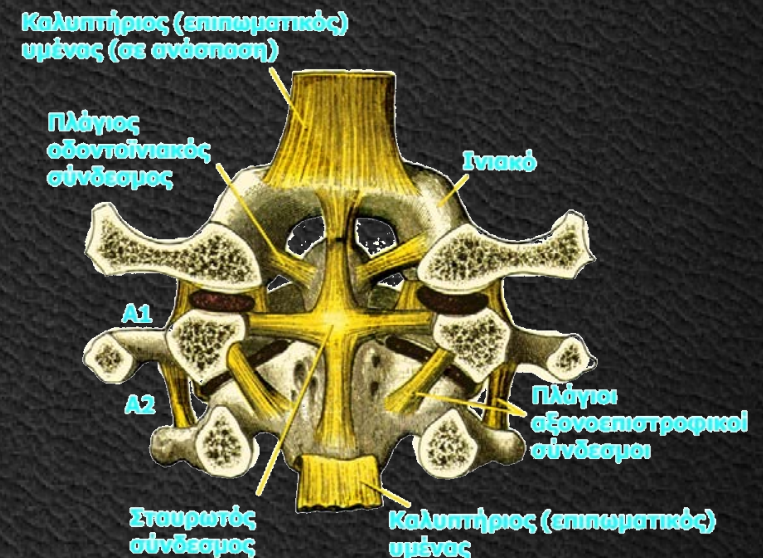
Ινιακοί Κόνδυλοι – A1

Πρόσθιος & Οπίσθιος Επιπωματικός

Κάτω Κεφαλική ή Αξονοεπιστροφική

A1 – A2

Σταυρωτός σύνδεσμος - Κορυφαίος σύνδεσμος





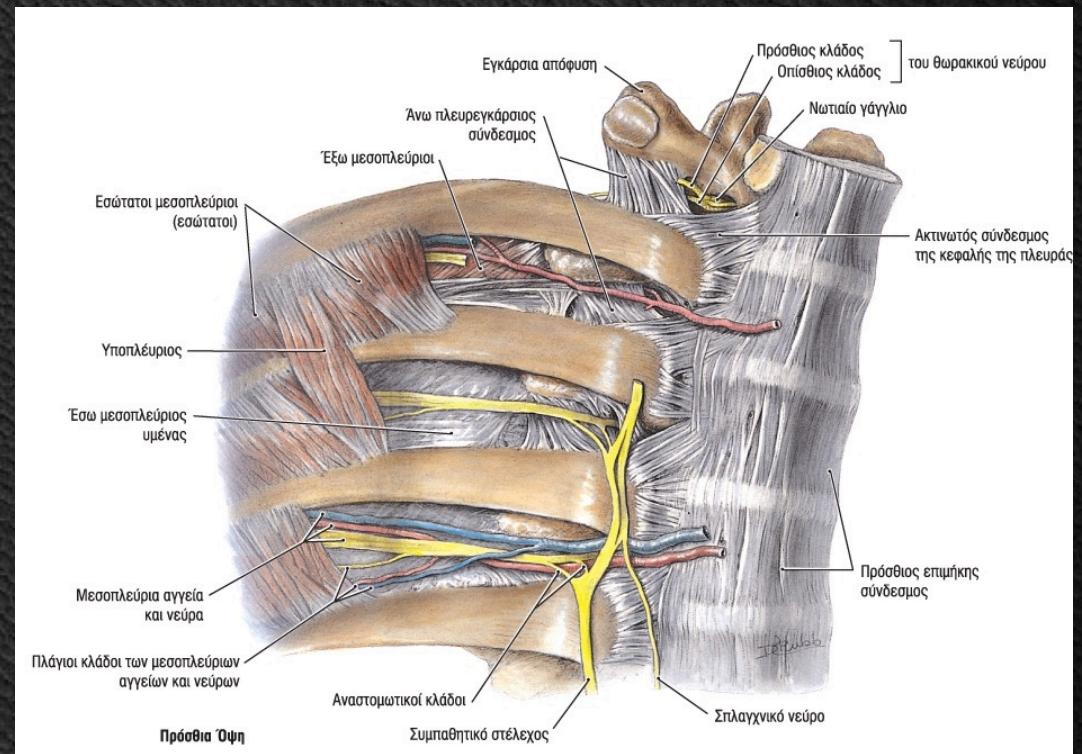
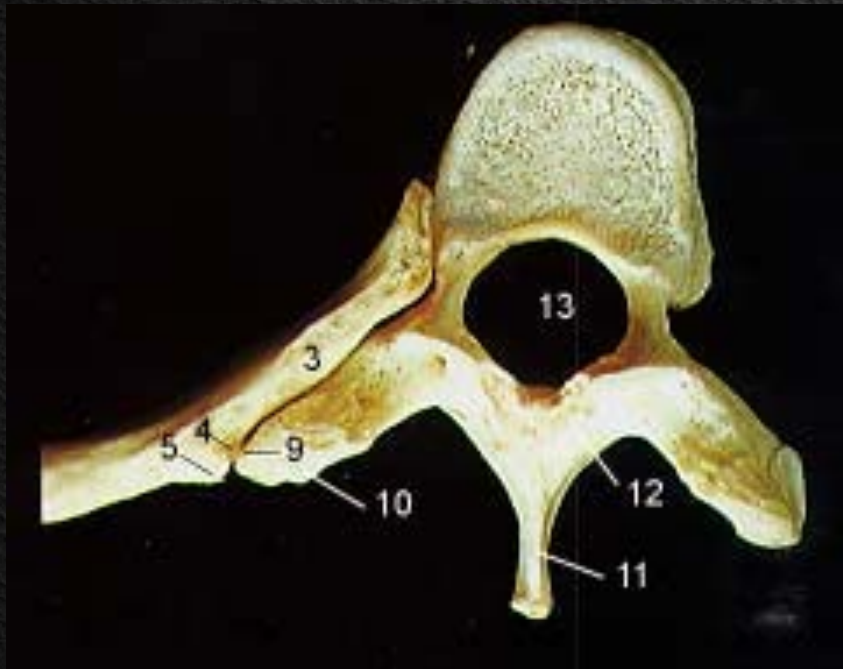
# Σπονδυλοπλευρικές

## Κεφαλή Πλευράς

(Πλευρικά Ημιγλήνια Σπονδυλικών Σωμάτων)

## Φύμα Πλευράς

(Εγκάρσια Γλήνη Σύστοιχου Σπονδύλου)





# Μεσοσπονδύλιες (Συνδεσμώσεις)

## Βραχείς

Μεσοτόξιοι

Μεσεγκάρσιοι

Μεσακάνθιοι

Επακάνθιοι

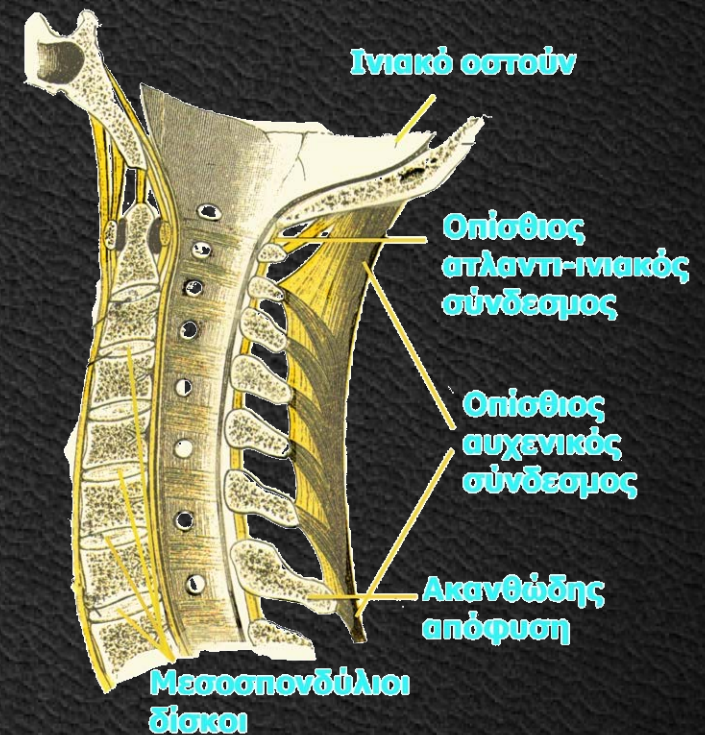
Αυχενικός

## Μακροί

Πρόσθιοι

Οπίσθιοι

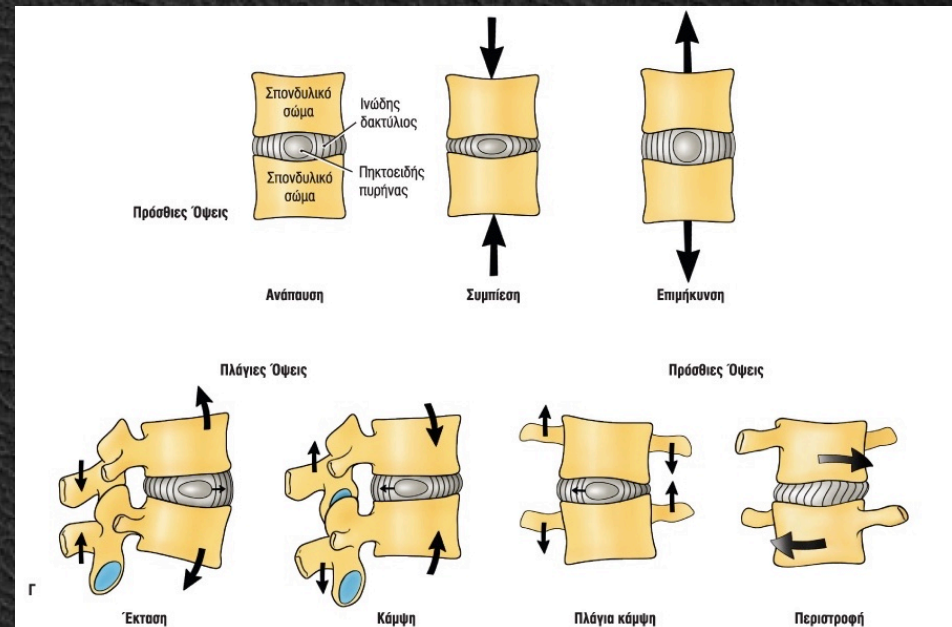
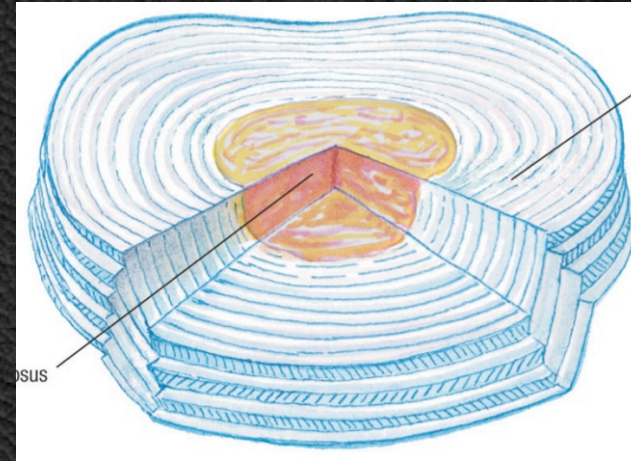
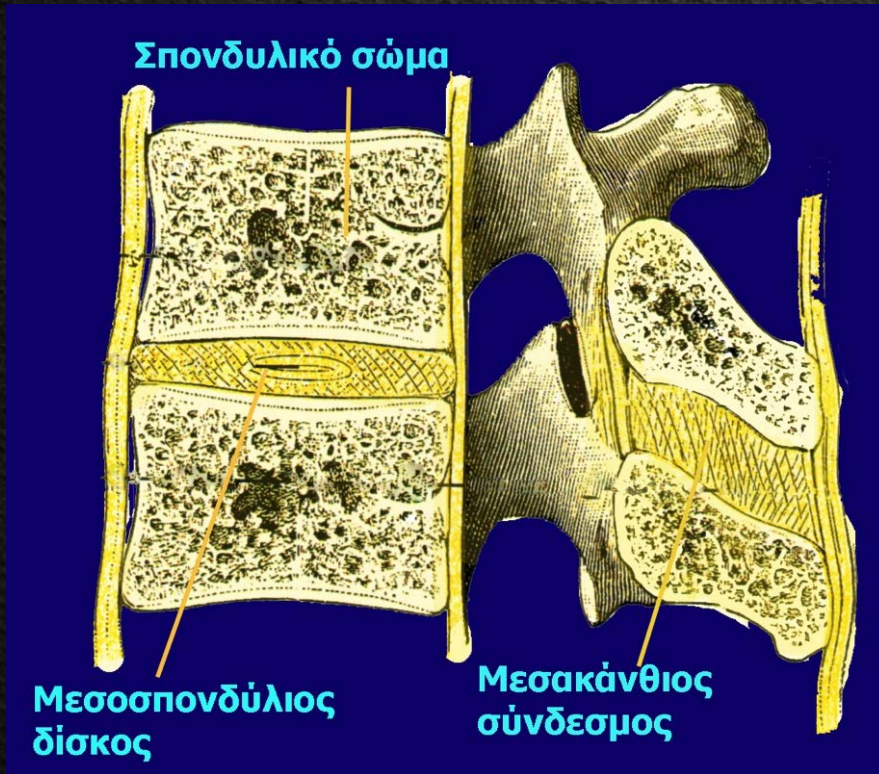
Επιμήκιοι





# Μεσοσπονδύλιες (Συγchonδρώσεις)

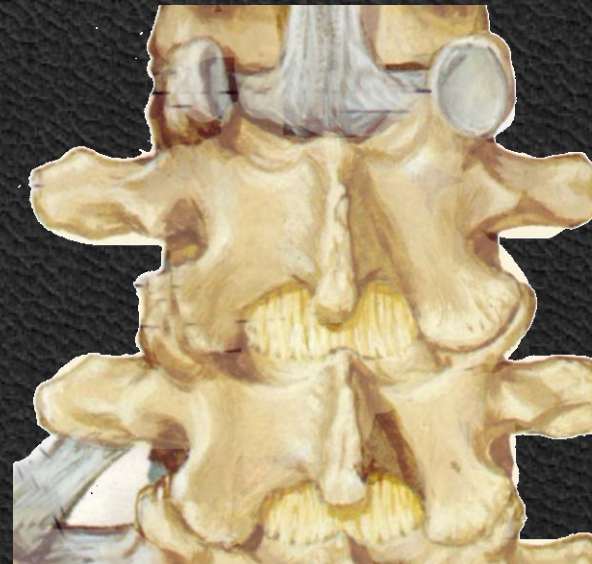
Σπονδυλικά Σώματα  
Μεσοσπονδύλιοι δίσκοι





# Μεσοσπονδύλιες (Διαρθρώσεις)

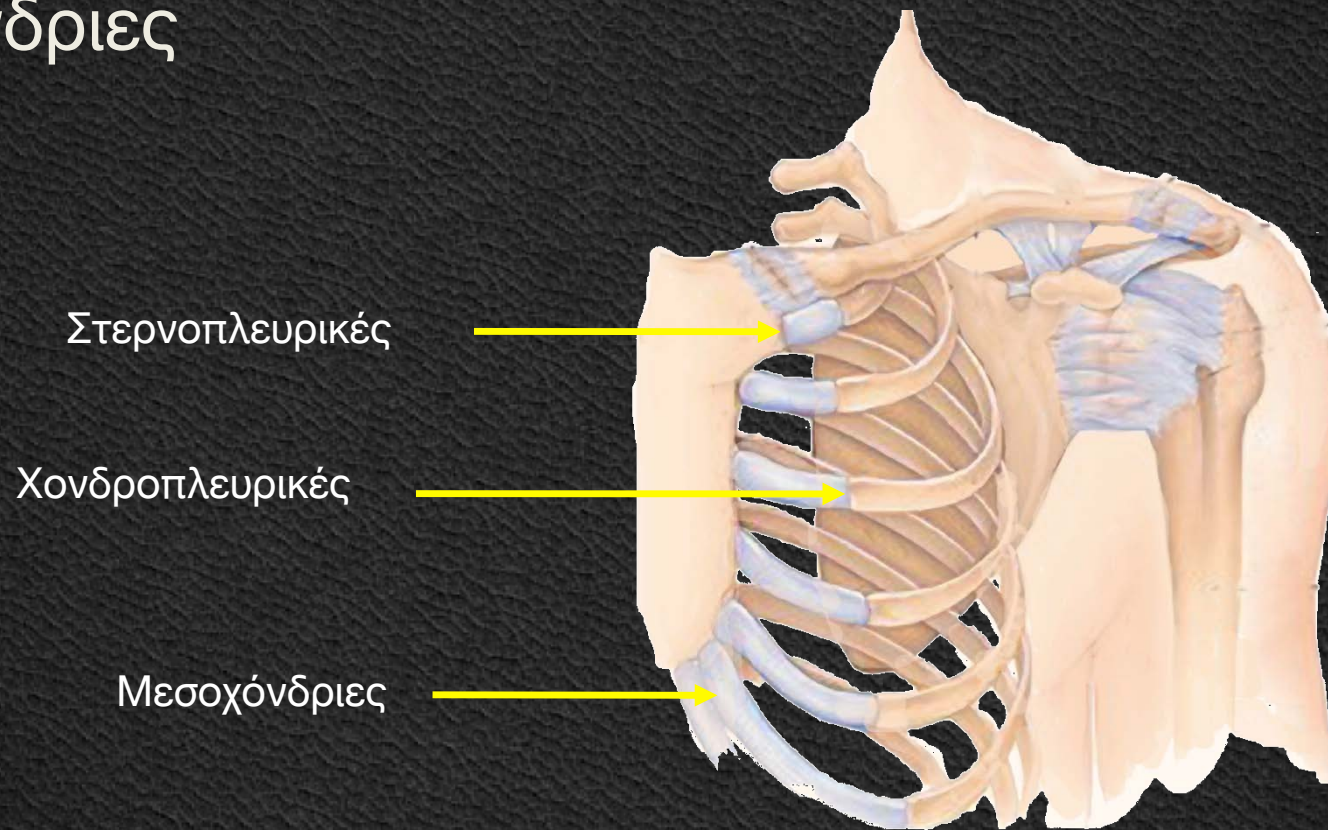
Ανάντεις  
Κατάντεις





# Αρθρώσεις Θ.Μ.Σ.Σ.

Στερνοπλευρικές  
Χονδροπλευρικές  
Μεσοχόνδριες





## 3. Αρθρώσεις των Άνω Άκρων

Αρθρώσεις Ωμικής Ζώνης

Άρθρωση Αγκώνα

Κάτω Κερκιδωλενική

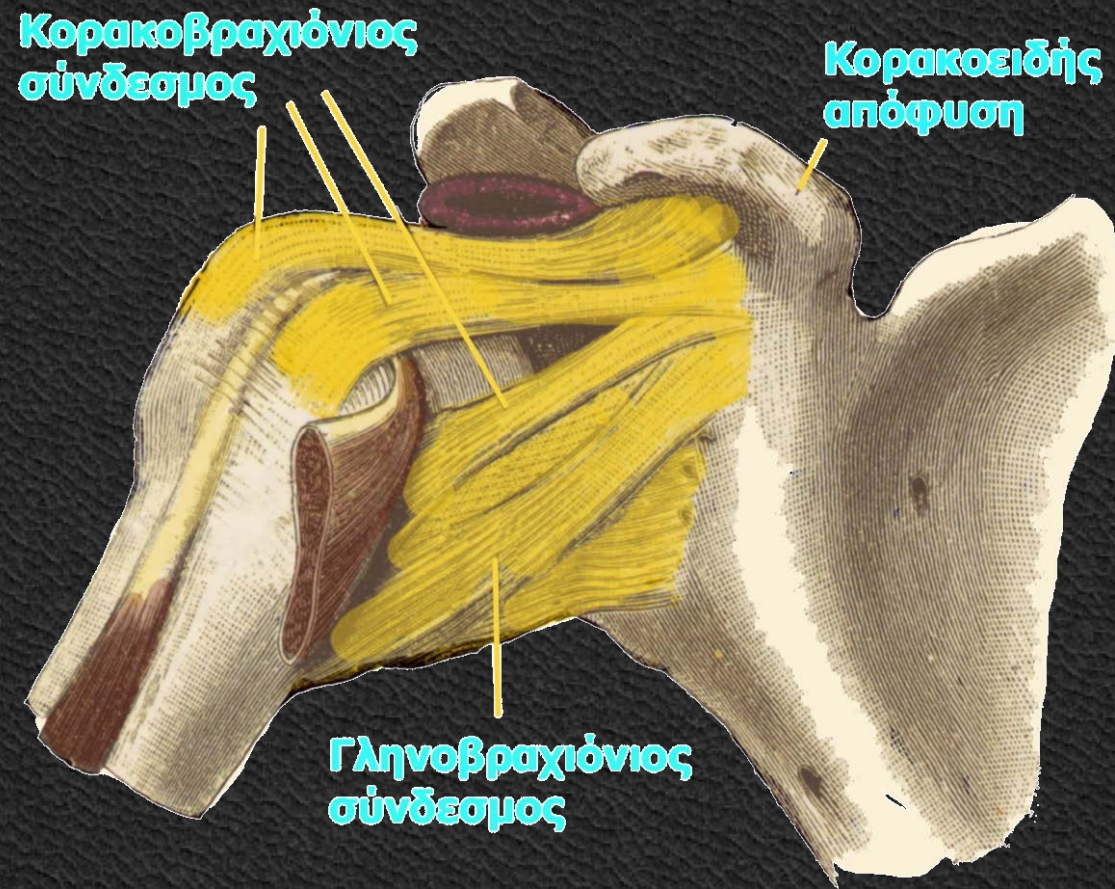
Πηχεοκαρπική Άρθρωση

Αρθρώσεις της Άκρας Χείρας



# Αρθρώσεις Ώμου

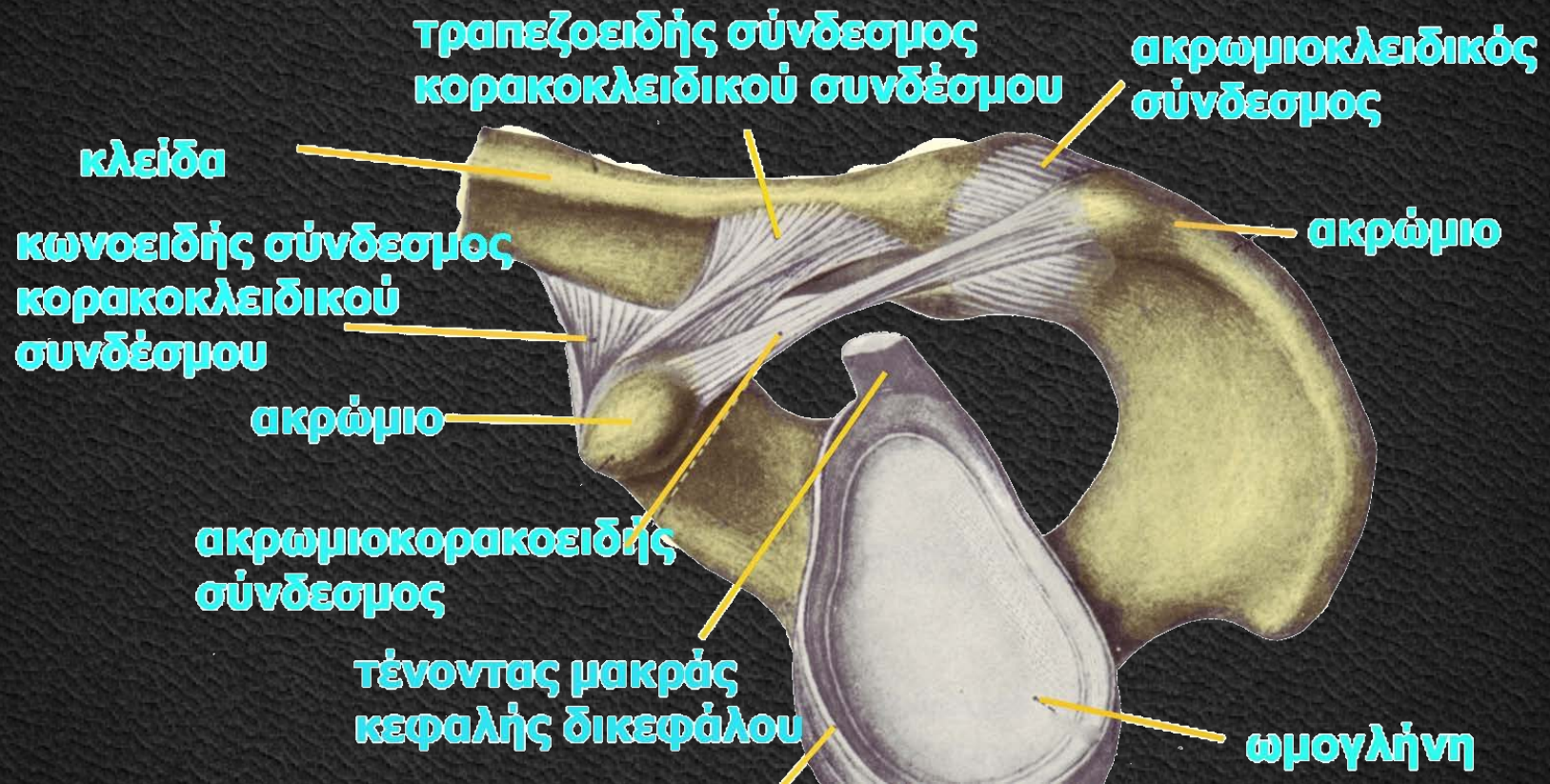
## Ωμογλήνη – Κεφαλή Βραχιονίου





# Αρθρώσεις Ώμου

## Ακρωμιοκλειδική



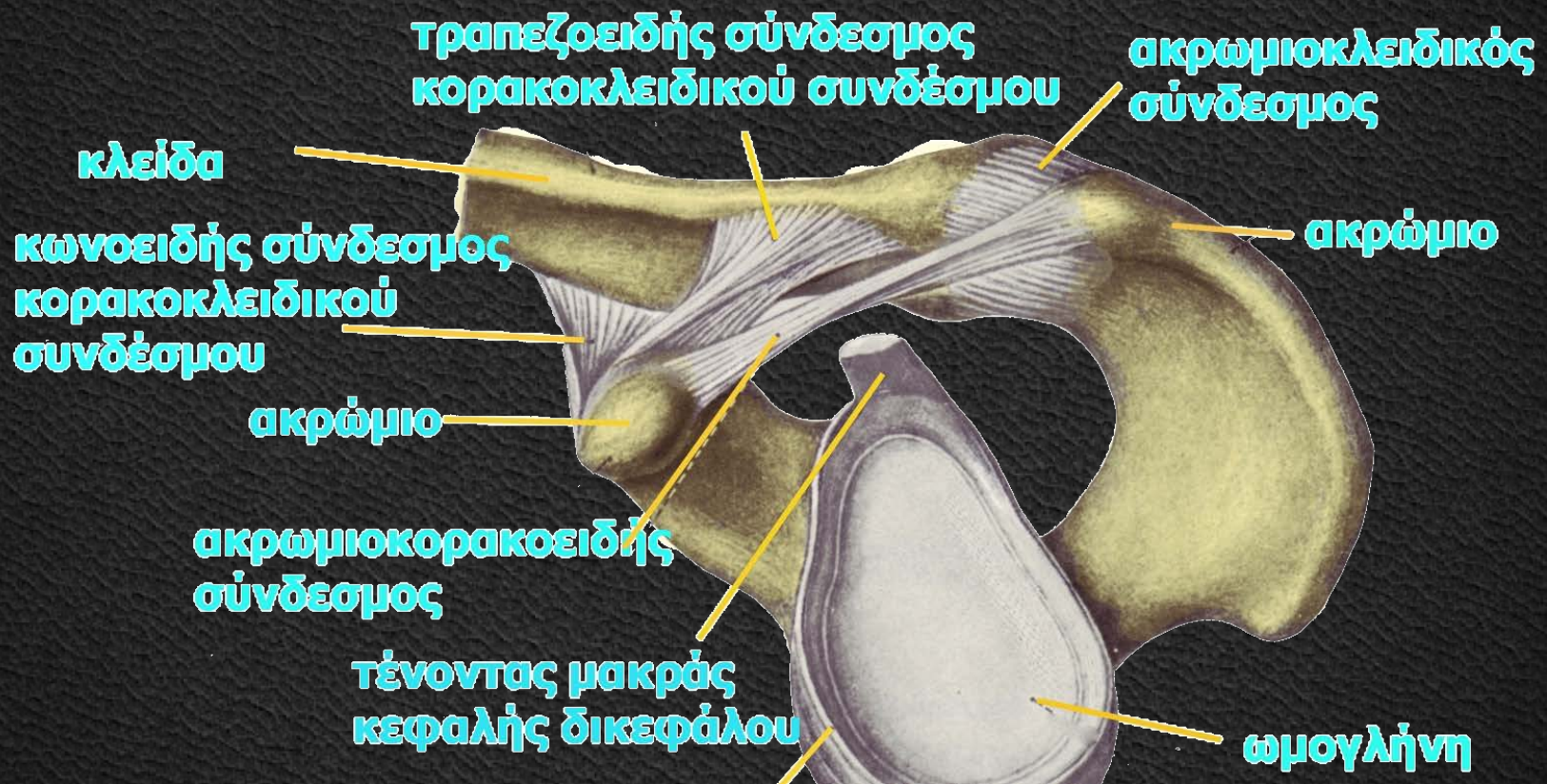


# Αρθρώσεις Ώμου

## Κορακοκλειδική Συνδέσμωση

Τραπεζοειδής Σύνδεσμος

Κωνοειδής Σύνδεσμος





# Αρθρώσεις Ώμου

## Στερνοκλειδική

Κλειδική Εντομή Στέρνου

Διάρθριος Χόνδρος

Στερνικό Άκρο Κλείδας

Ενισχύεται:

Πρόσθιος Στερνοκλειδικός

Οπίσθιος Στερνοκλειδικός

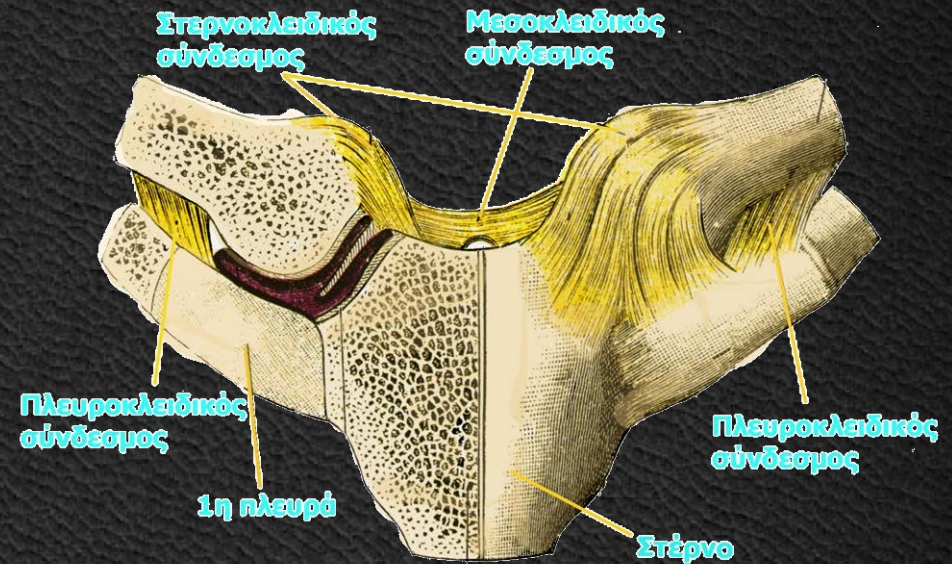
Πλευροκλειδικός

3 Αυτόχθονες:

Ακρωμιοκορακοειδής

Άνω Εγκάρσιος Ωμοπλάτης

Κάτω Εγκάρσιος Ωμοπλάτης





# Αρθρώσεις Αγκώνα

## Βραχιονωλενική

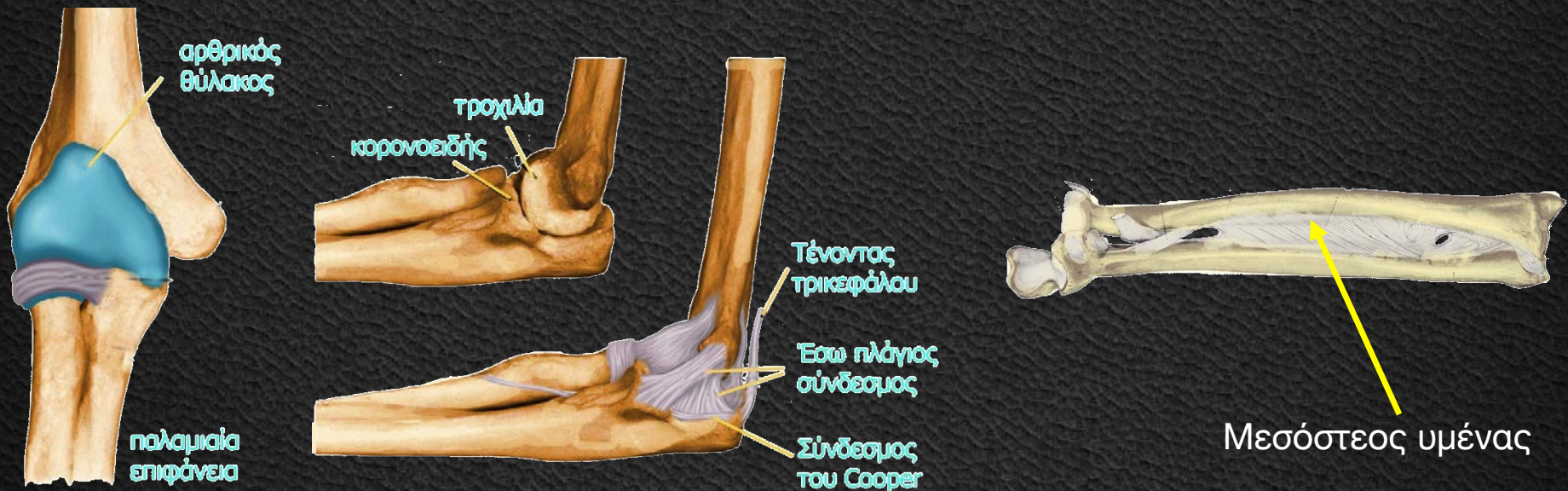
Τροχιλία – Μηνοειδής Ωλένης

## Βραχιονοκερκιδική

Κόνδυλος – Κεφαλή Κερκίδας

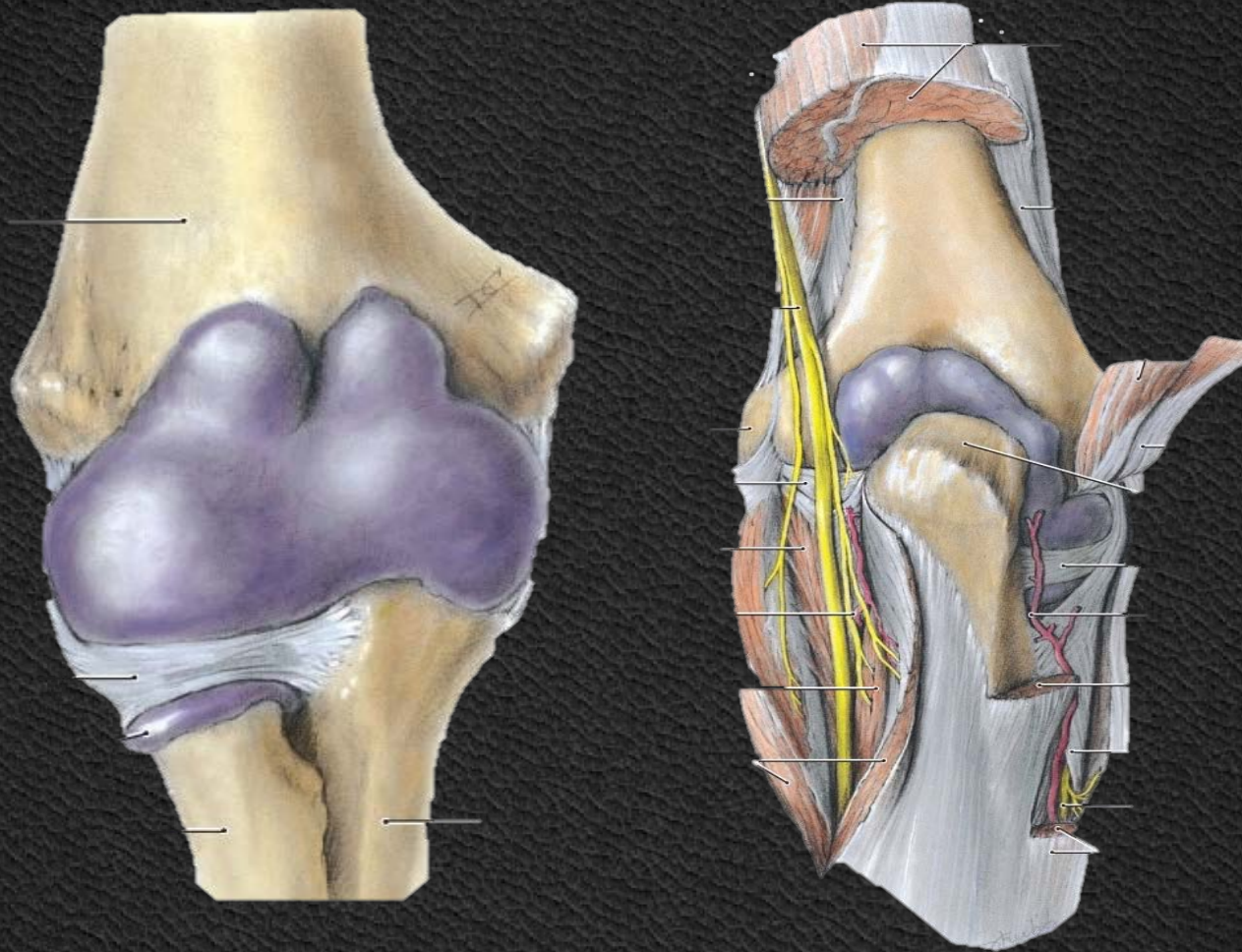
## Άνω Κερκιδωλενική

Κεφαλή Κερκίδας – Κερκιδική Εντομή Ωλένης





# Αρθρώσεις Αγκώνα





# Κάτω Κερκιδωλενική

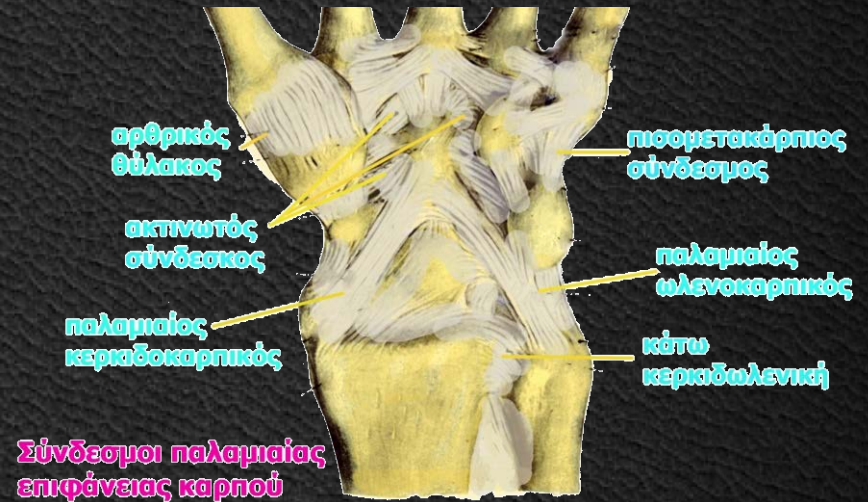
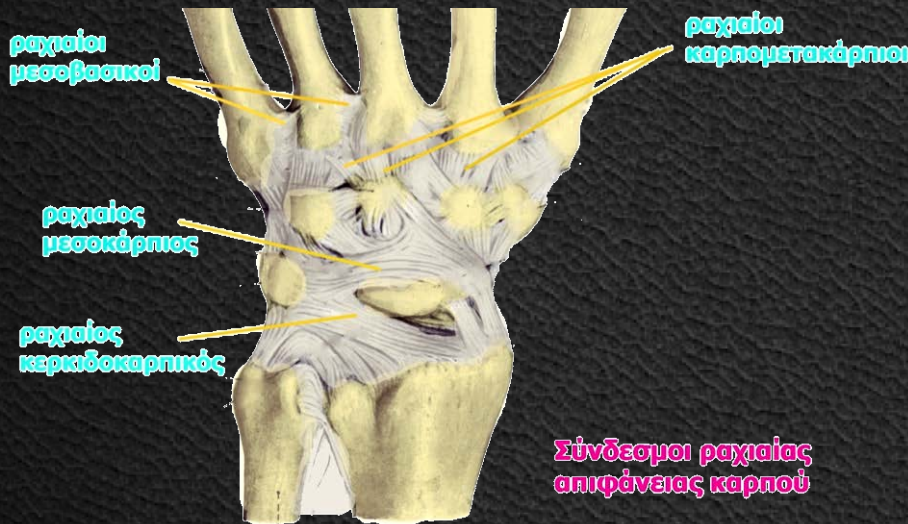
Κεφαλή Ωλένης - Ωλένια Εντομή Κερκίδας  
Τρίγωνος Χόνδρος





# Πηγεοκαρπική Άρθρωση

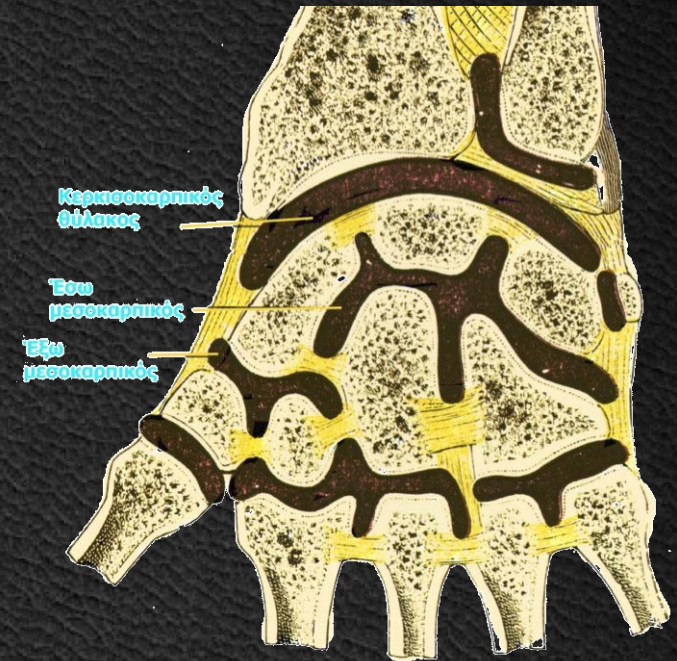
Κερκίδα – Ωλένη - Τρίγωνος Χόνδρος  
Σκαφοειδές – Μηνοειδές – Πυραμοειδές  
Παλαμιαίος & Ραχιαίος Κερκιδοκαρπικός  
Κερκιδικός & Ωλένιος Πλάγιος





# Αρθρώσεις Χεριού

1. Μεσοκαρπική
2. Πυραμοπισοειδής
3. Καρπομετακάρπιες
4. Μεσοβασικές ΜΚ
5. Δακτυλικές





## 4. Αρθρώσεις των Κάτω Άκρων

Αρθρώσεις της Πυελικής Ζώνης

Άρθρωση του Ισχίου

Άρθρωση του Γόνατος

Ποδοκνημική

Αρθρώσεις του Ποδιού



# Αρθρώσεις Πυέλου

## Ηβική σύμφυση (Συγχόνδρωση)

Άνω ηβικός σύνδεσμος

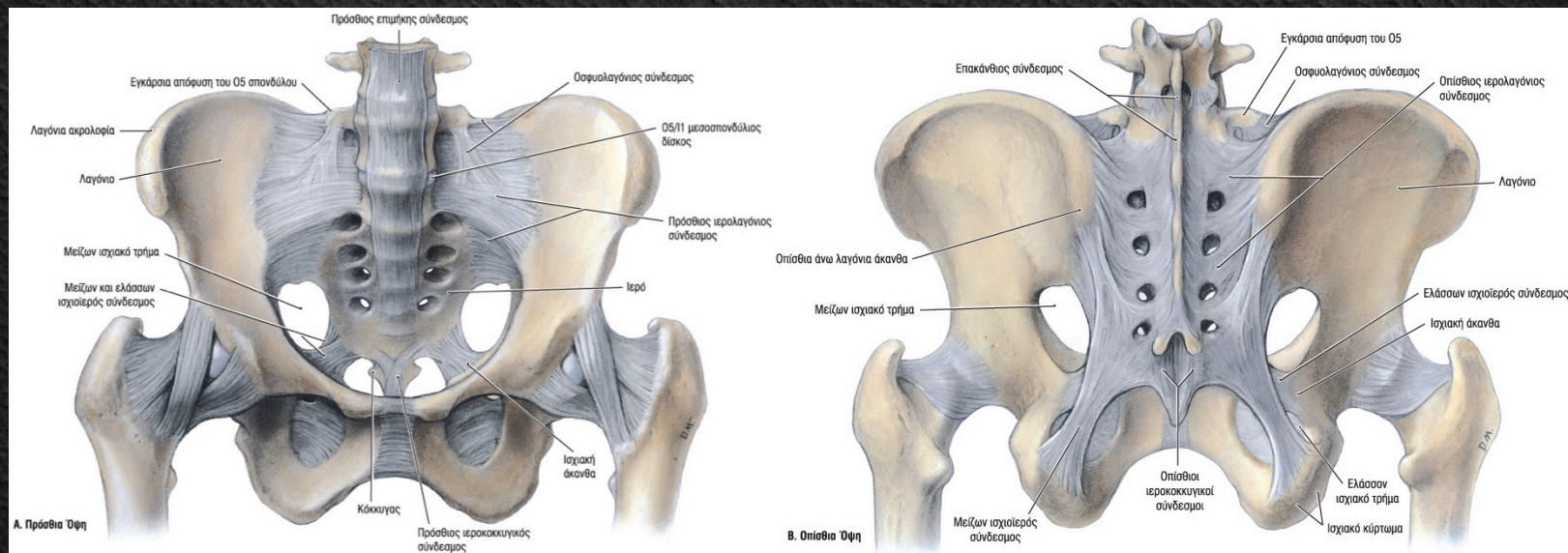
Κάτω ηβικός σύνδεσμος

Οπίσθιος ηβικός σύνδεσμος

## Ιερολαγόνια

Ιερό

Ανώνυμο





# Άρθρωση Ισχίου

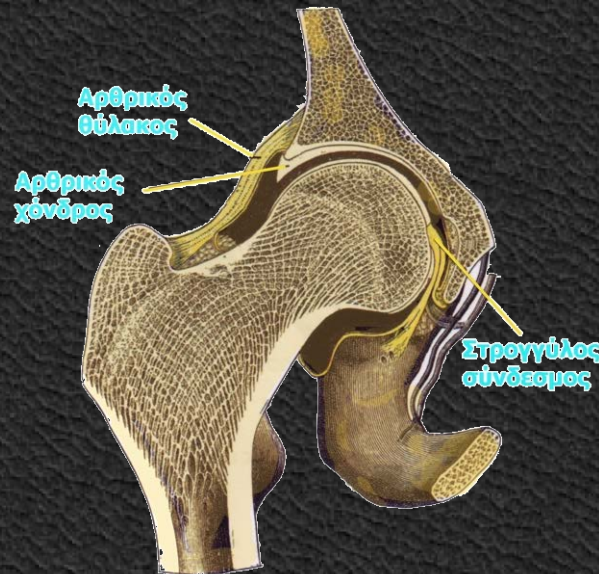
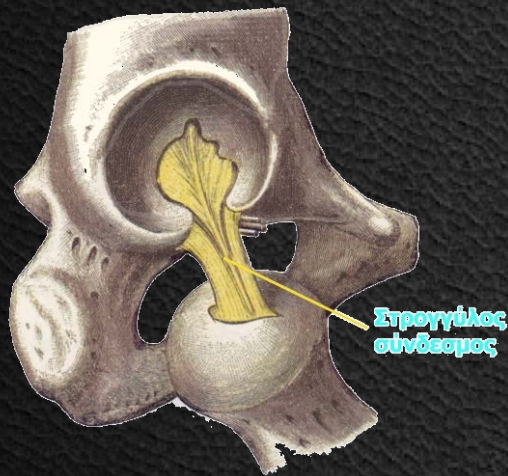
Κοτύλη – Κεφαλή Μηριαίου

Λαγονομηριαίος

Ηβομηρικός

Ισχιομηρικός

Στρογγύλος





# Άρθρωση Γόνατος

Επιγονατιδομηριαία

Κνημομηριαία

Μηνισκομηριαία – Μηνισκοκνημιαία

Ενίσχυται:

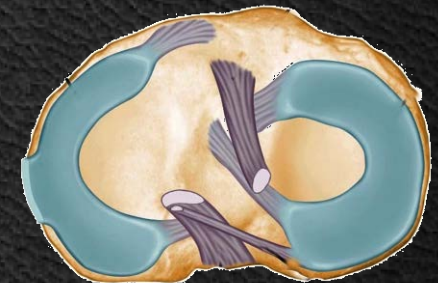
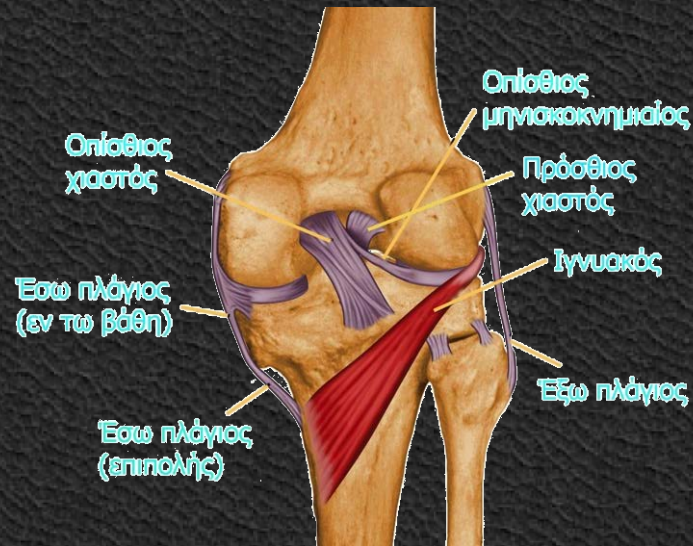
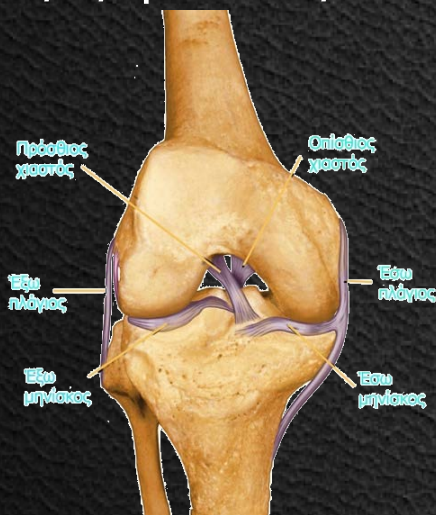
Επιγονατιδικός

Καθεκτικός Επιγονατίδας

Πλάγιοι (Έσω – Έξω)

Χιαστοί (Πρόσθιος – Οπίσθιος)

Λοξός ιγνυακός



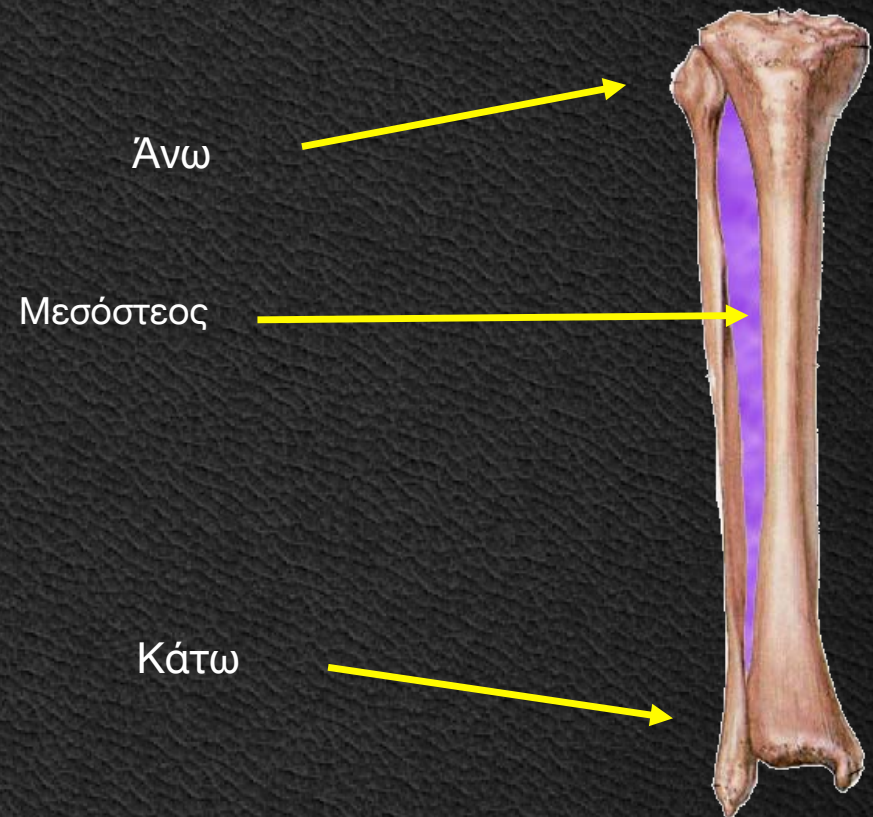
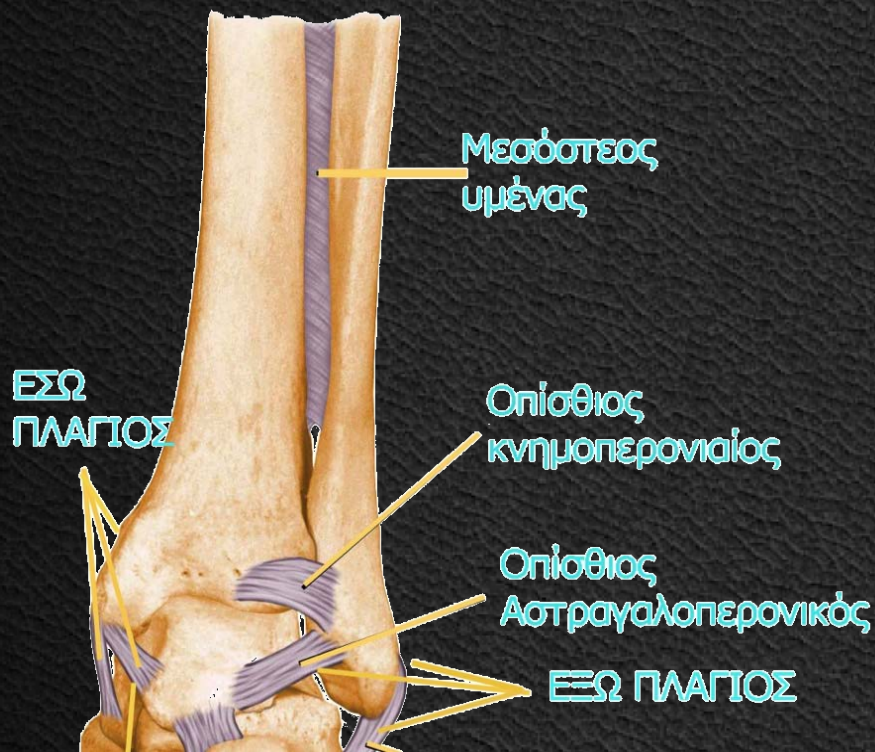


# Κνημοπερονιαίες

Άνω (Διάρθρωση)

Μεσόστεος

Κάτω (Συνδέσμιση)





# Ποδοκνημική Άρθρωση

## Κνημοπερονιαία Γλήνη

Κάτω Άκρο κνήμης - Έσω σφυρό - Έξω σφυρό

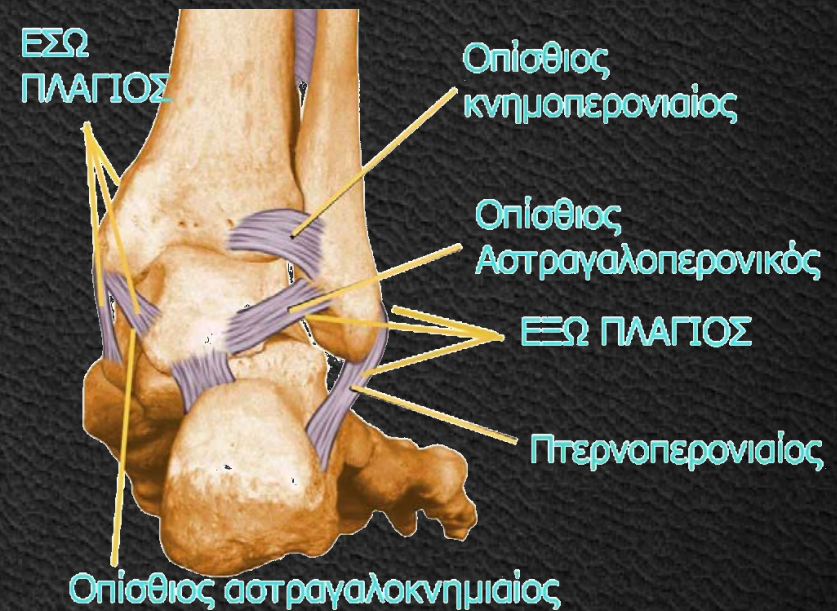
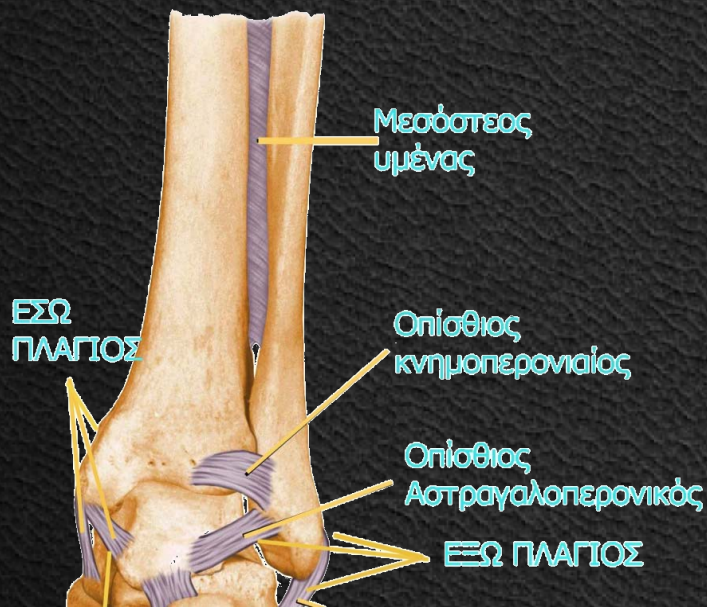
## Τροχιλία Αστραγάλου

Αστραγαλική - Έσω Σφυρίτιδα - Έξω Σφυρίτιδα

Ενίσχυεται από:

Έσω πλάγιος ή Δελτοειδής

Έξω πλάγιος





# Αρθρώσεις Ποδιού

## Μεσοτάρσιες

Πρόσθια αστραγαλοπτερνική

Οπίσθια αστραγαλοπτερνική

Χοπάρτειος (Αστραγαλοσκαφοειδής-Πτερνοκυβοειδής)

Σκαφοσφηνοειδής

Μεσοσφηνοειδής

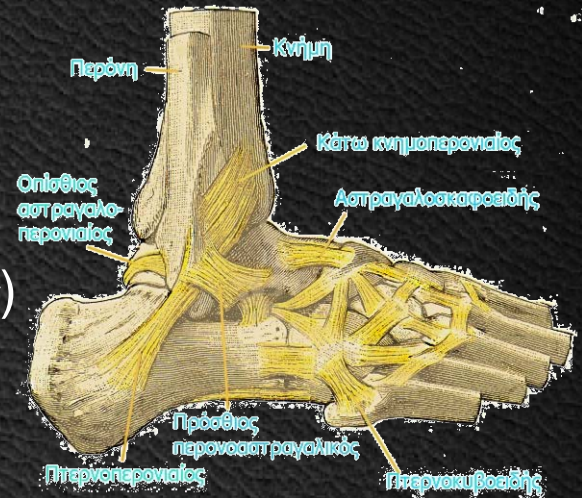
## Ταρσομετατάρσιες

Λισφράγκεια (3 Σφηνοειδή, Κυβοειδές-Μετατάρσια)

## Δακτυλικές

ΜΤΦ

ΦΦ



αρθρικός  
θύλακος





# Βιβλιογραφία

1. Αποστολάκης Γ.: **Ανατομική του ανθρώπου**. Εκδόσεις Παπαζήση, 1968.
2. Καμμάς Αντώνης: **Μαθήματα Ανατομικής**. Βήτα Ιατρικές Εκδόσεις, 2010.
3. Σάββας Α.: **Ανατομική του Ανθρώπου**. Εκδόσεις Κυριακίδη, 1979.
4. Σάββας Α.: **Επίτομη Ανατομική του Ανθρώπου & Άτλας**. Εκδόσεις Κυριακίδη, 1980.
5. Platzer Werner: **Εγχειρίδιο Ανατομικής του Ανθρώπου με Έγχρωμο Άτλαντα**. Εκδόσεις Λίτσας, 1998.
6. Agur A.M.R., Dalley A.F. : **Grant's atlas of anatomy**. 13<sup>th</sup> ed. Lippincott Williams & Wilkins, 2013.
7. Ellis H., Mahadevan V.: **Clinical Anatomy. Applied Anatomy for Students and Junior Doctors**. 13<sup>th</sup> ed, Willey, 2013.
8. Moore K., Agur M.R.A., Dalley F.A.: **Essential Clinical Anatomy**. 4<sup>th</sup> ed. Lippincott Williams & Wilkins 2012.
9. Netter Frank H.: **Atlas of Human Anatomy**. 5<sup>th</sup> Ed. Saunders, 2011.
10. Sobotta: **Άτλας Ανατομικής του Ανθρώπου**. Γ. Παρισιάνος, 1978



Ευχαριστώ για την Προσοχή σας!

