

Α΄. ΣΤΟΙΧΕΙΑ ΤΗΣ ΓΡΑΦΙΣΤΙΚΗΣ ΕΚΦΡΑΣΗΣ

3. ΥΦΗ



Η αφή είναι σημαντική παράμετρος της πραγματικότητας γιατί έτσι αντιλαμβανόμαστε από τι είδους υλικό αποτελείται ένα αντικείμενο, δηλ. αν είναι αδρό, στιλπνό, υγρό, ξηρό, μαλακό, σκληρό κ.λπ. Κάθε υλικό απορροφά ή αντανακλά το φως με διαφορετικό τρόπο και έτσι έχουμε μια καλή αντιστοιχία της υφής της επιφάνειας που αισθάνονται τα δάχτυλά μας, τα χείλη ή η επιδερμίδα μας και της εικόνας του. Οι καλλιτέχνες αντιλαμβάνονται αυτή τη σχέση και την έχουν χρησιμοποιήσει για να αποδώσουν εικαστικά το θέμα που επεξεργάζονται οδηγούμενοι σε προσωπικές τεχνοτροπίες που παραμένουν χαρακτηριστικές της τέχνης τους. Άλλες φορές χρησιμοποιώντας επιτήδεια τα υλικά τους (λαδομπογιές, χαρτιά, μελάνια, κραγιόνια κ.λπ.) και άλλοτε μιμούμενοι την υφή κάποιων υλικών. Όταν το χρώμα (λέδι, ακρυλικό κ.ά.) χρησιμοποιείται με υπερβολικό πάχος ονομάζεται **ιμ-πάστο (impasto)** και όταν άλλα υλικά είναι κολλημένα στην επιφάνεια (χαρτιά, εισιτήρια, εφημερίδες κ.ά.) ως μέρος της σύνθεσης το έργο ονομάζεται **κολάζ (collage)**. Αν στη σύνθεση περιλαμβάνονται φωτογραφίες το αποτέλεσμα λέγεται **φωτομοντάζ (photomontage)**. Δημιουργίες με ογκωδέστερα αντικείμενα (σχοινί, ξύλο, ύφασμα, δέρμα, σύρμα, ψάθα κ.ά.) ονομάζονται **ασεμπλάζ (assemblage)**. Σε περιπτώσεις που ξεπατικώ-νεται μια ανάγλυφη εικόνα με κραγιόνα ή μαλακό μολύβι το αποτέλεσμα λέγε-ται **φροτάζ (frottage)**.





1922. 40. 12.

Wang Hoffmann





THE 1980 DSWC STUDENT CREATIVE COMPETITION

Sponsored by the United States Navy & Coast Community

WE ARE
GAINING
THROUGH

KIM R.



M

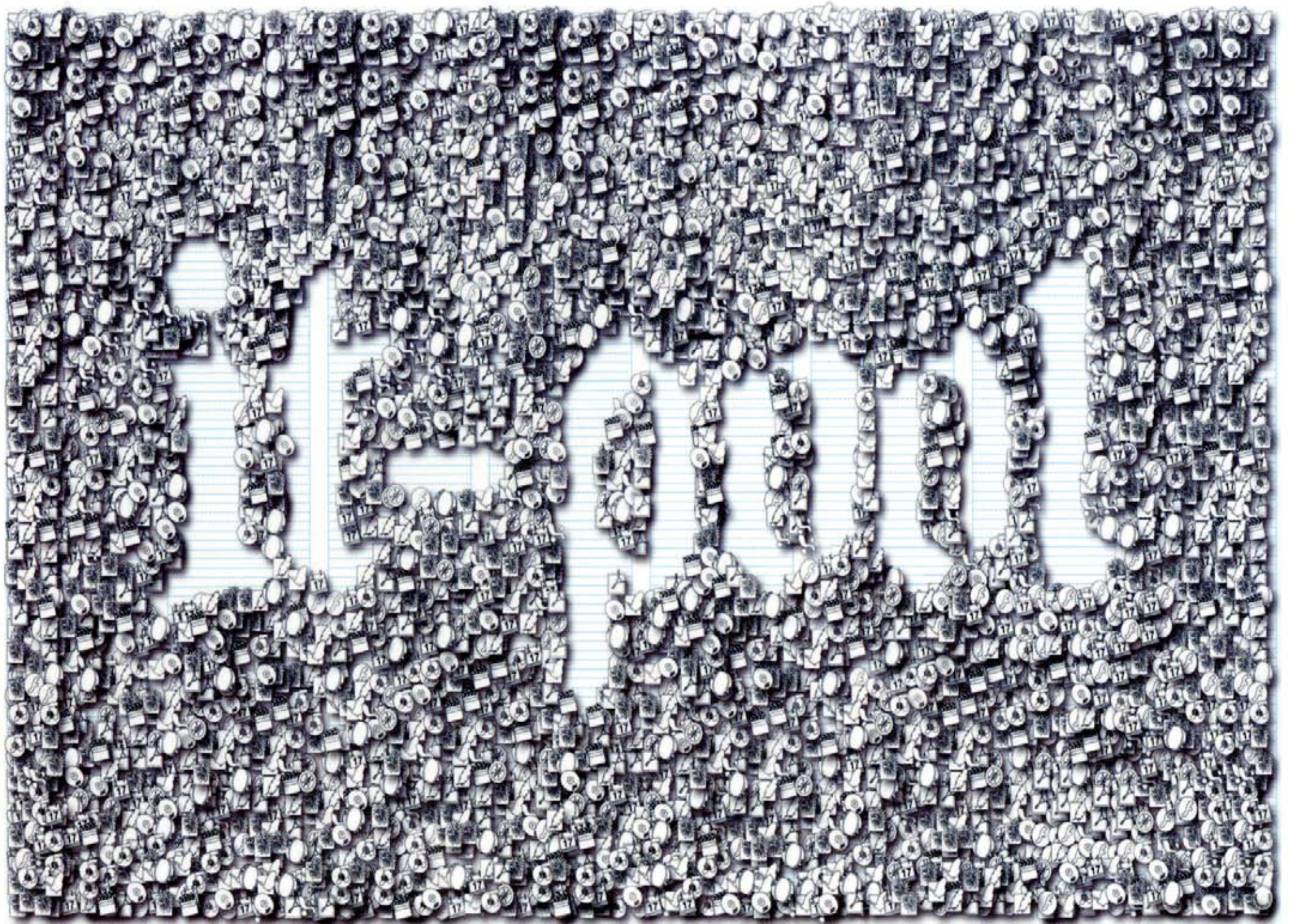
MC

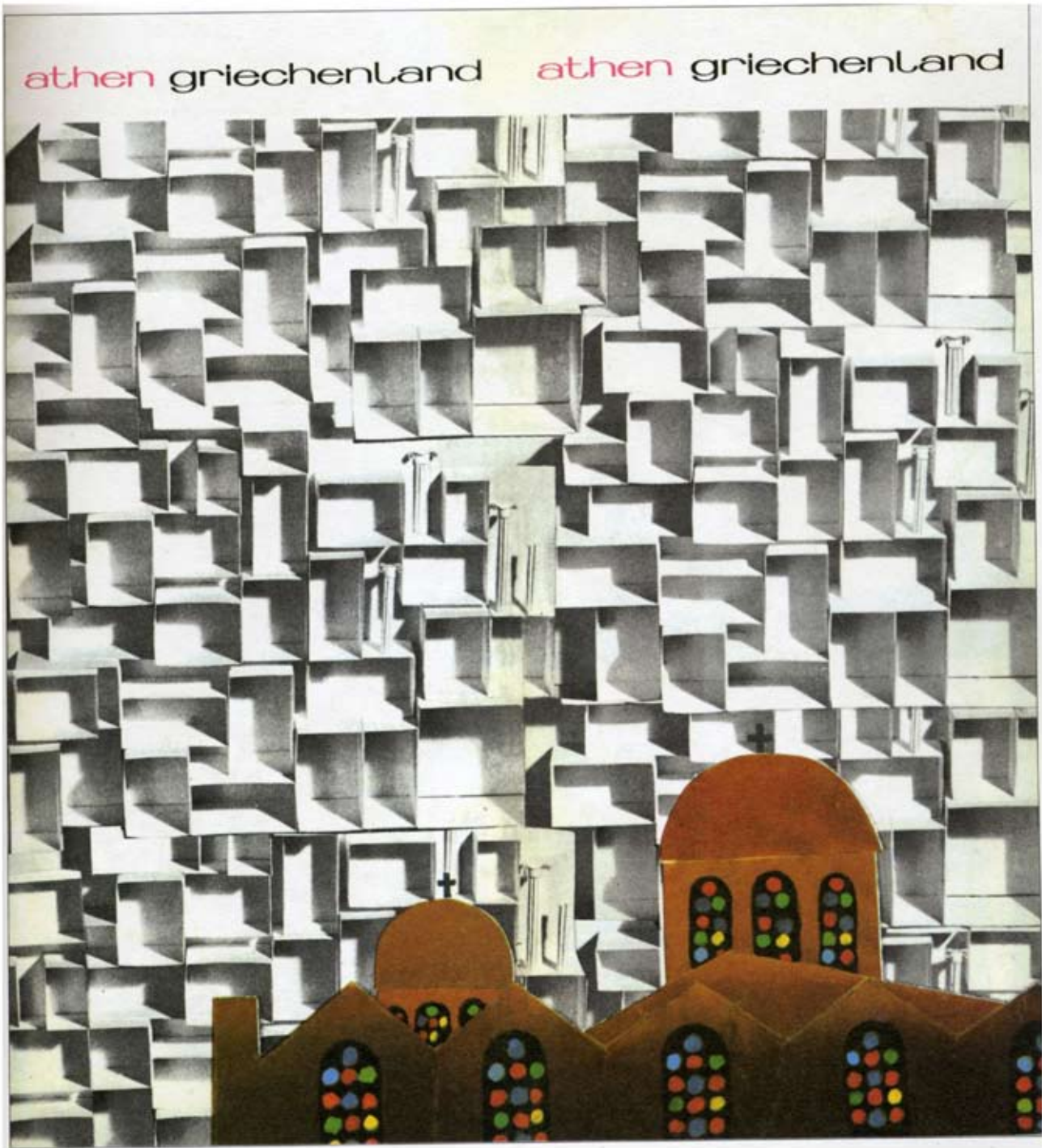
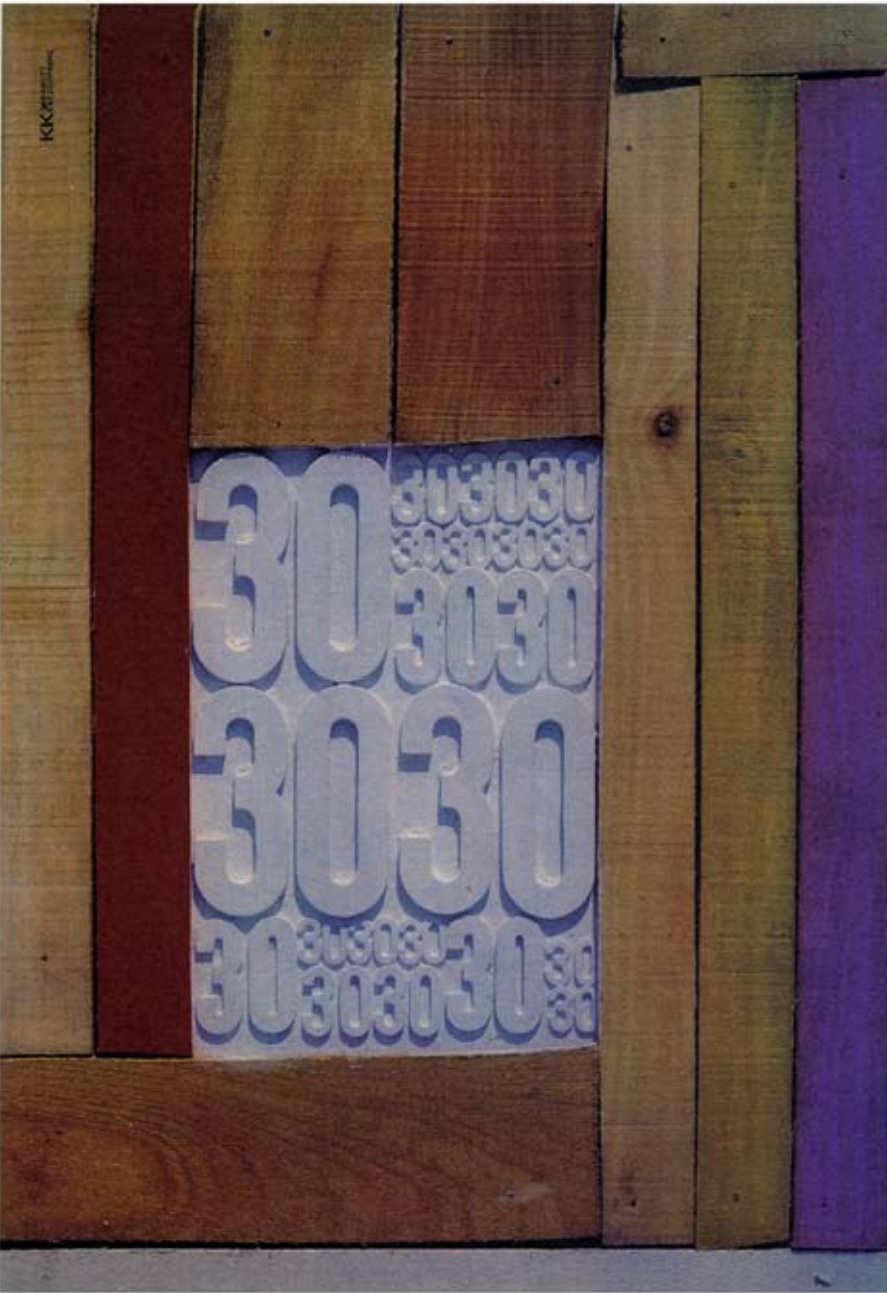
LOVE



FRANK

THE BEATLES





sonderheft: grafa international, basel

typo

foto

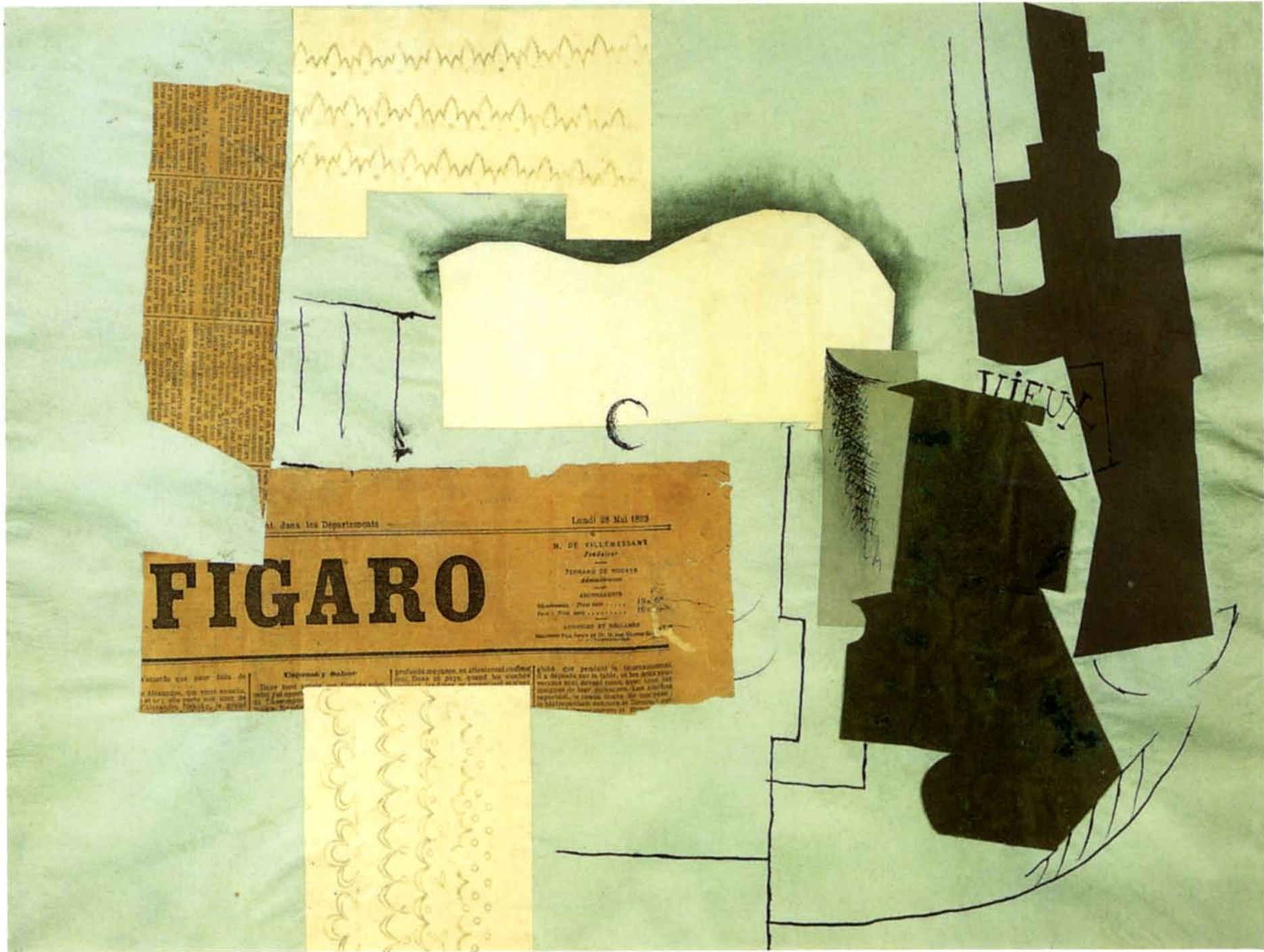
graphik

druck

eschenberg

typographische monatsblätter

5



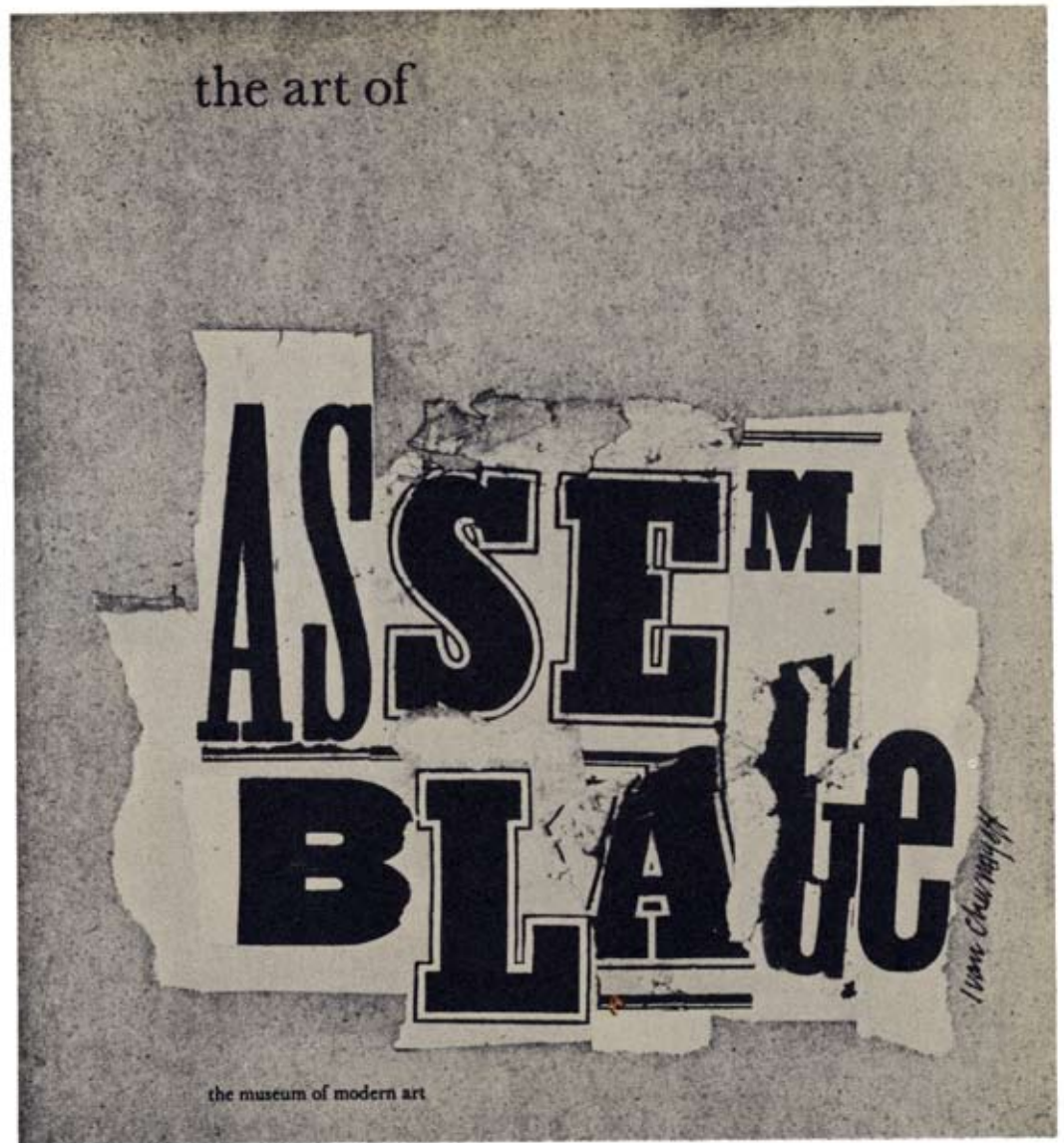
Small, dense, illegible text from a newspaper clipping, likely from the left side of the page.

Yellowish paper strip with a repeating wavy pattern.

FIGARO
dans les Départements
Lundi 28 Mai 1893
M. DE VILLEMESANT
JOURNAL DE NOUVEAU
ABONNEMENTS
Paris, 10 fr. par an
Provinc., 12 fr. par an
ANNONCES ET RÉCLAMES

Yellowish paper strip with a repeating pattern of small circles.

VIEUX



Januar 40



Wie man
sich bettet.
so liegt man

embru

Stahldraht - Matratzen







ADOLF, DER UBERMENSCH: Schluckt Gold und redet Blech

Basler
Freilichtspiele
1959
19.-31. August
im
Rosenfeldpark

Giselle





Das Plakat
Kunstgewerbemuseum Zürich

400 neue Plakate aus 25 Ländern

18. April bis 17. Mai 1963

Öffnen: 10 - 12 und 14 - 18, Mittwoch bis 21, Samstag/Sonntag bis 17, Montag geschlossen

Entwurf: J. Müller-Breschauer Farbdruck: Oswald & Huber, Zürich

DEMOB
ATTIRE

LONDON • NEW YORK

DEMOB ATTIRE
FISHMONGERS
47 BEAK STREET
LONDON W1
01 439 9007

THE GREAT GEAR MARKET
85 KINGS ROAD
CHELSEA
LONDON SW3

NEW YORK OFFICE
[212] 460 5278

DESIGNERS
LONDON

ELAINE OXFORD
CHRIS SULLIVAN
ROBIN ARCHER
P. WINTERS
SARAH LUBEL
DIANE GARROD
SUZANKA FRAEY
SUE GLASS

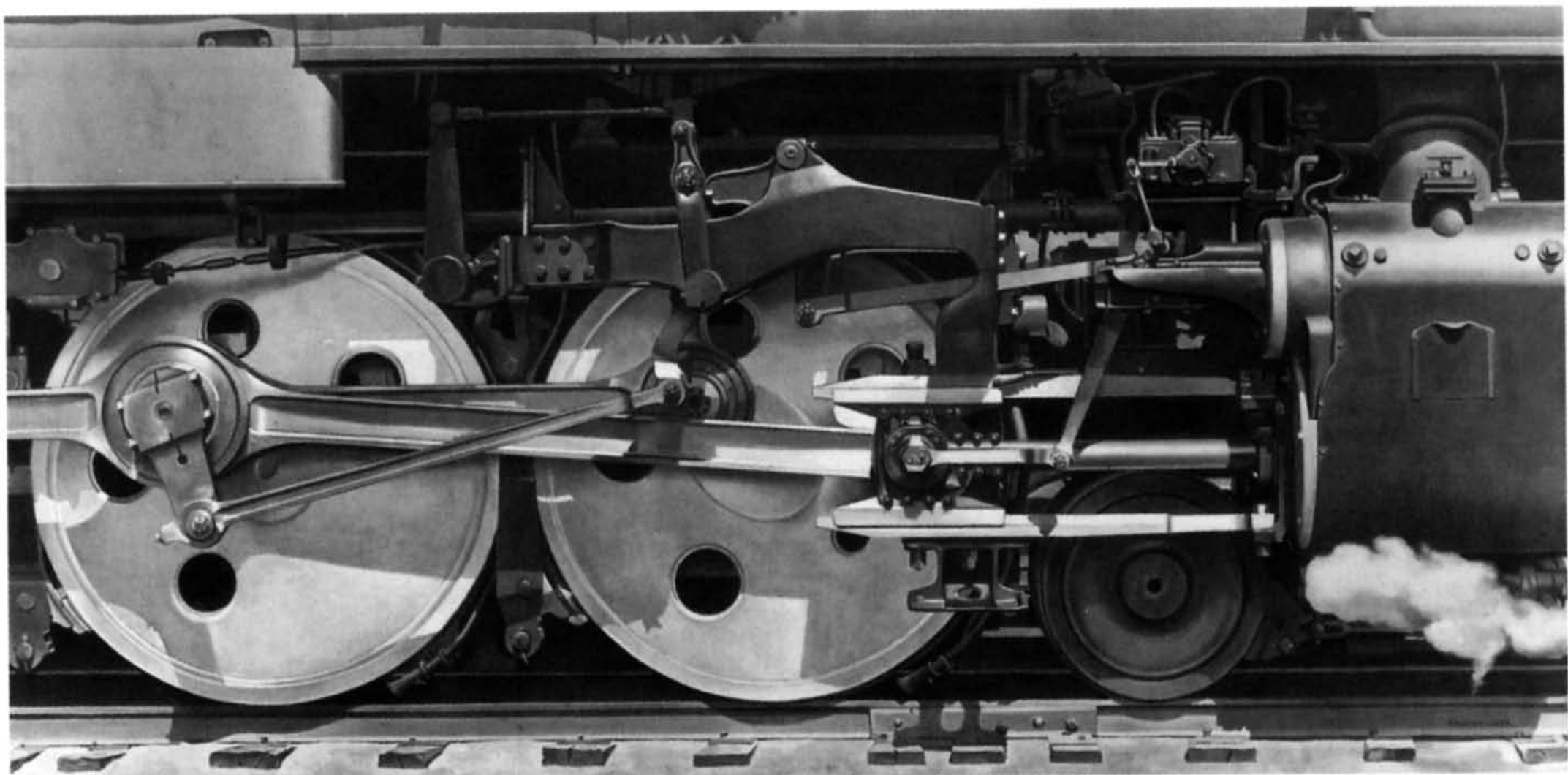
NEW YORK
JON BAKER

UNIV PLAYERS, ORIEL AND ETC PRESENT
POLIAKOFF'S
HITTING TOWN
4TH WEEK
BURTON ROOMS
GLOUCESTER STREET
November 1-5 8-10pm also Friday/Saturday late shows at 10pm
PLUS THEMATIC PHOTOGRAPHIC EXHIBITION

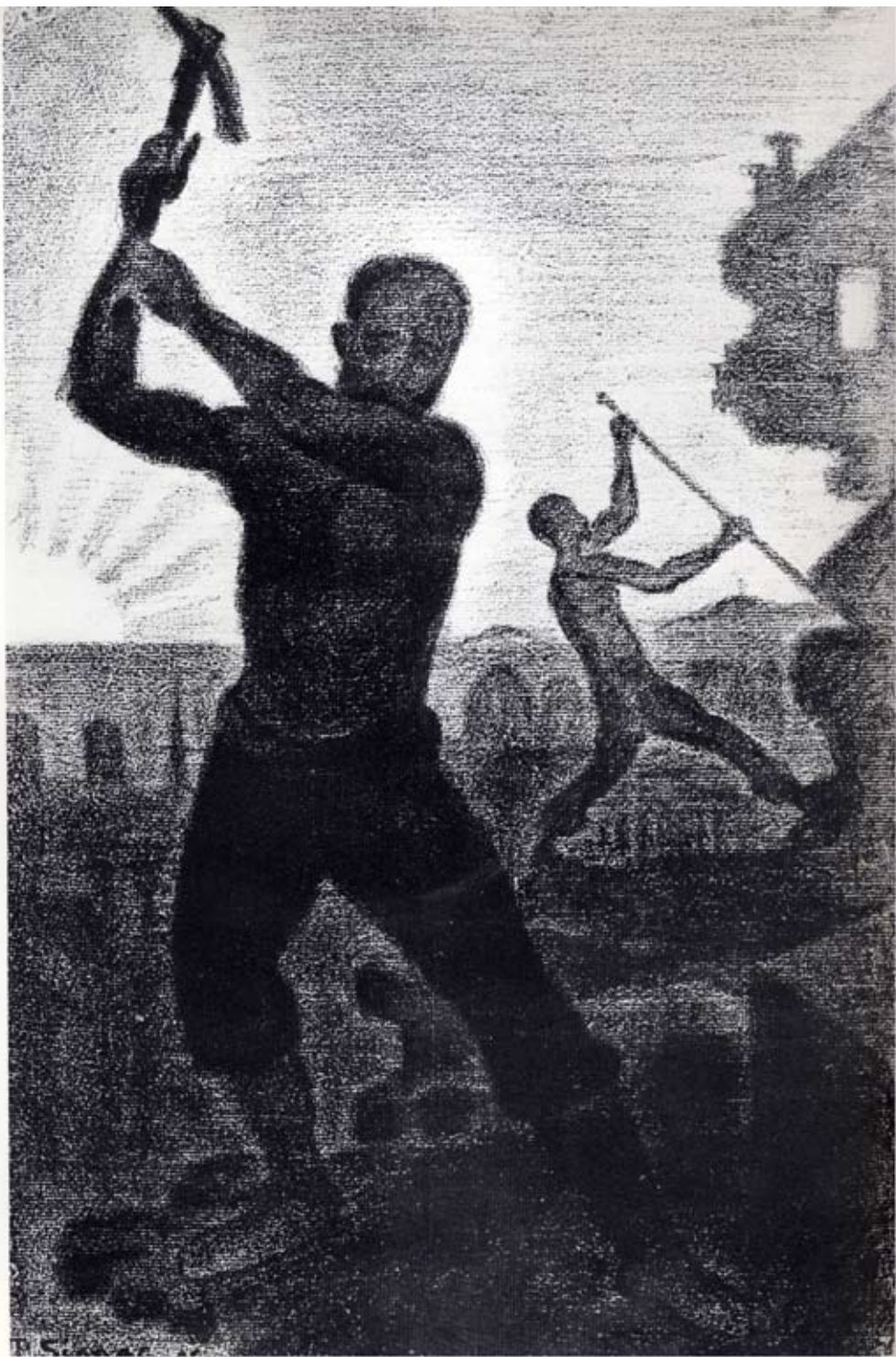
Στην παραστατική ζωγραφική και τη γραφιστική (όπου σκοπός είναι η αναπαραγωγή του έργου σε πολλαπλά αντίτυπα ή στην οθόνη), η τεχνική του δημιουργού πρέπει να επιτυγχάνει τη ψευδαίσθηση της υφής όπου κρίνεται σκόπιμο. Σε αυτό το πεδίο έχουν διαπρέψει πολλοί καλλιτέχνες, ιδιαίτερα πριν την εφεύρεση της φωτογραφίας. Η τεχνική αυτών των καλλιτεχνών φτάνει στα όρια του λεγόμενου **φωτορεαλισμού (tromp l'oeil)**. Άλλοι, χρησιμοποιώντας μια αφαιρετική διαδικασία, δημιουργούν **μοτίβα (motifs ή patterns)** όπου κάθε στοιχείο επαναλαμβάνεται σε μία συμμετρική περιοδικότητα ή απαντάται σε τυχαία κατανομή στον χώρο.

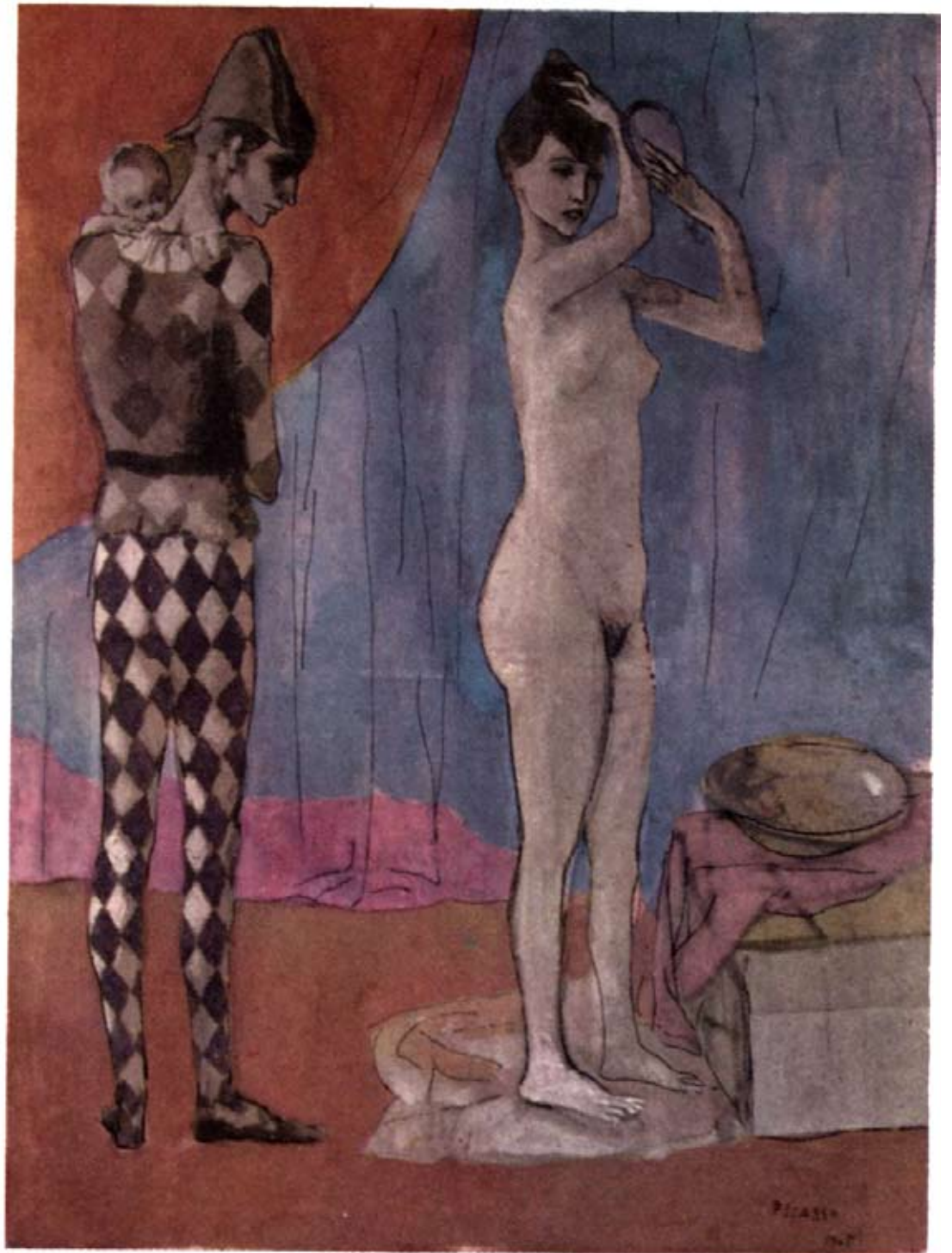
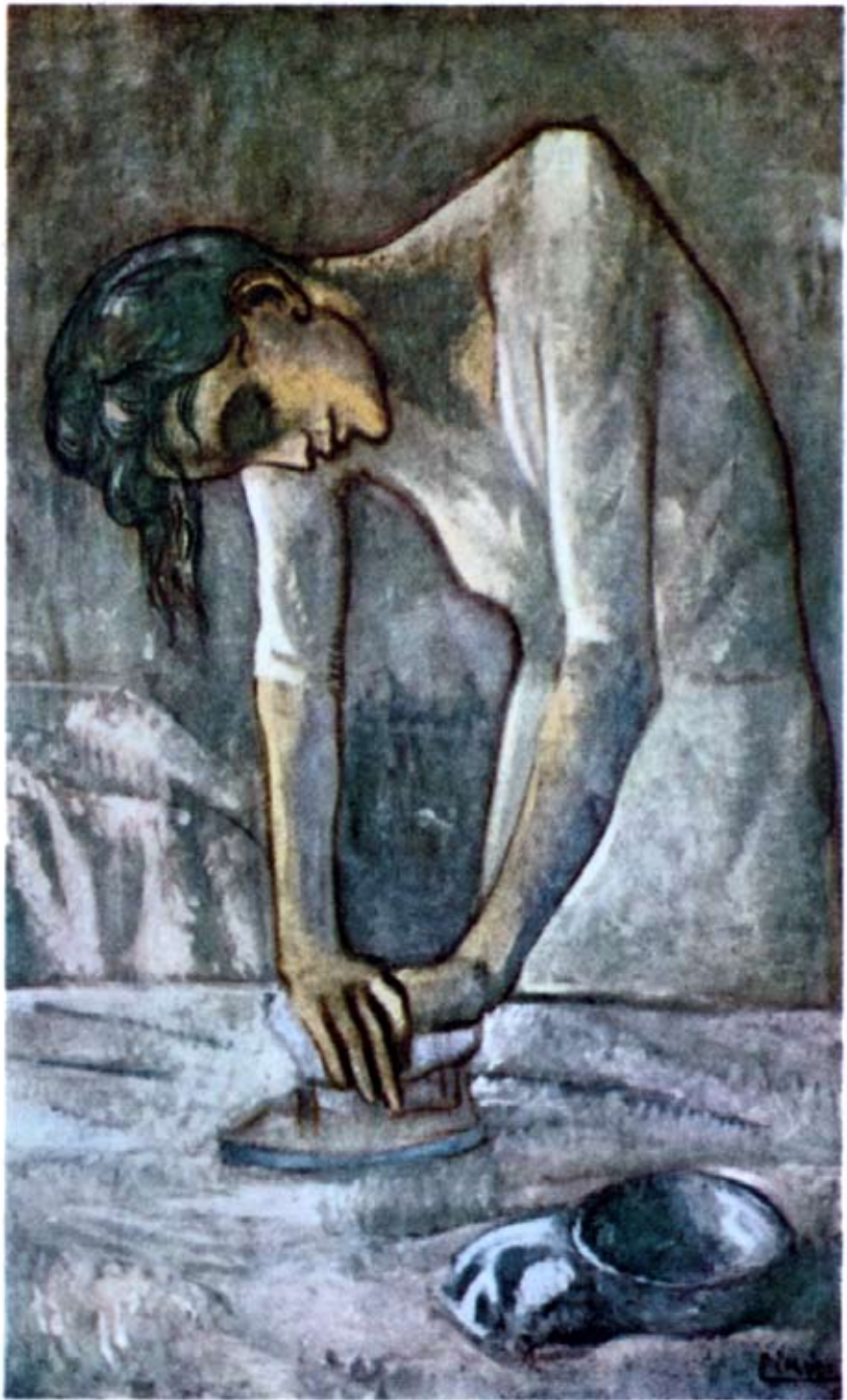


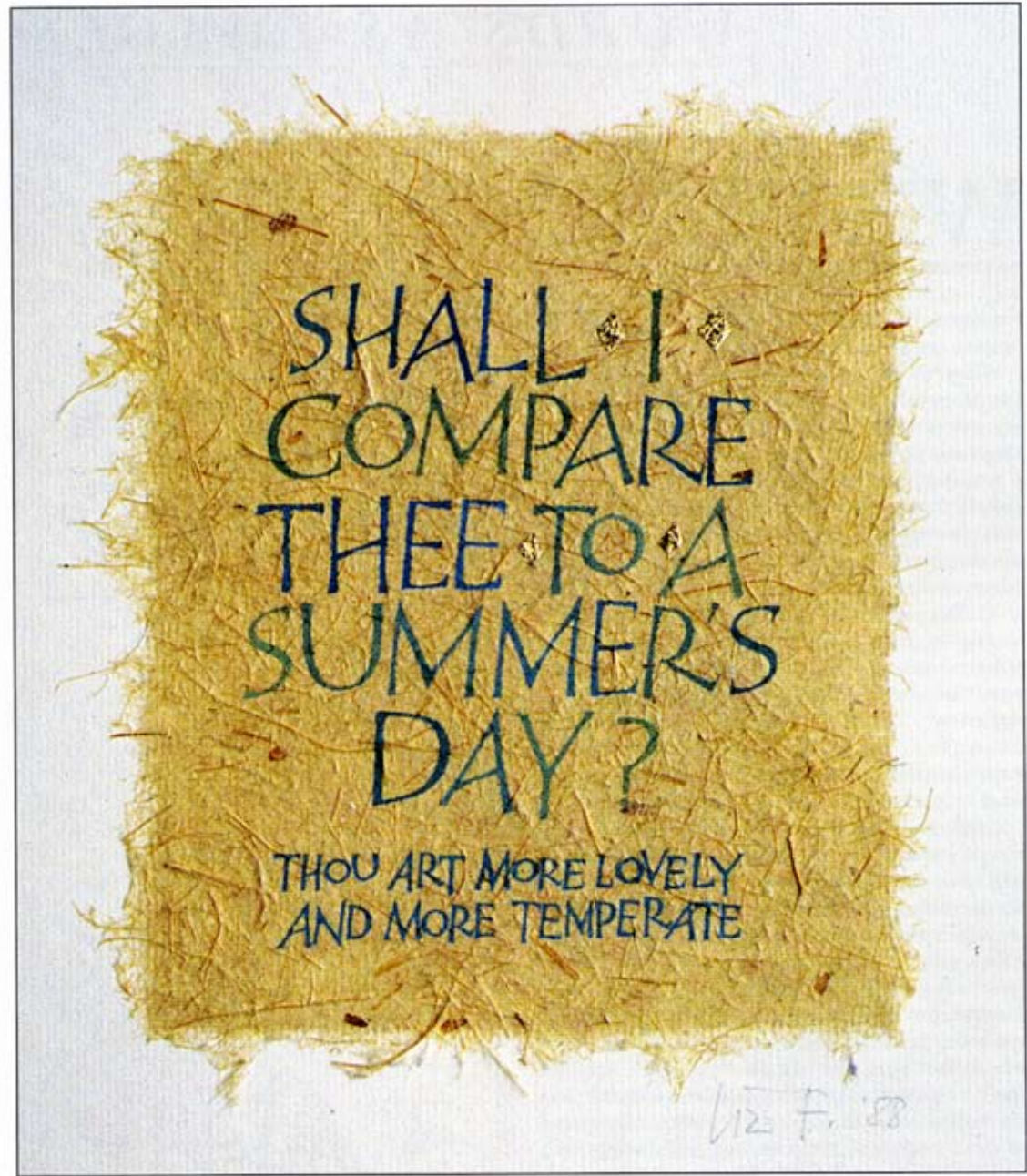












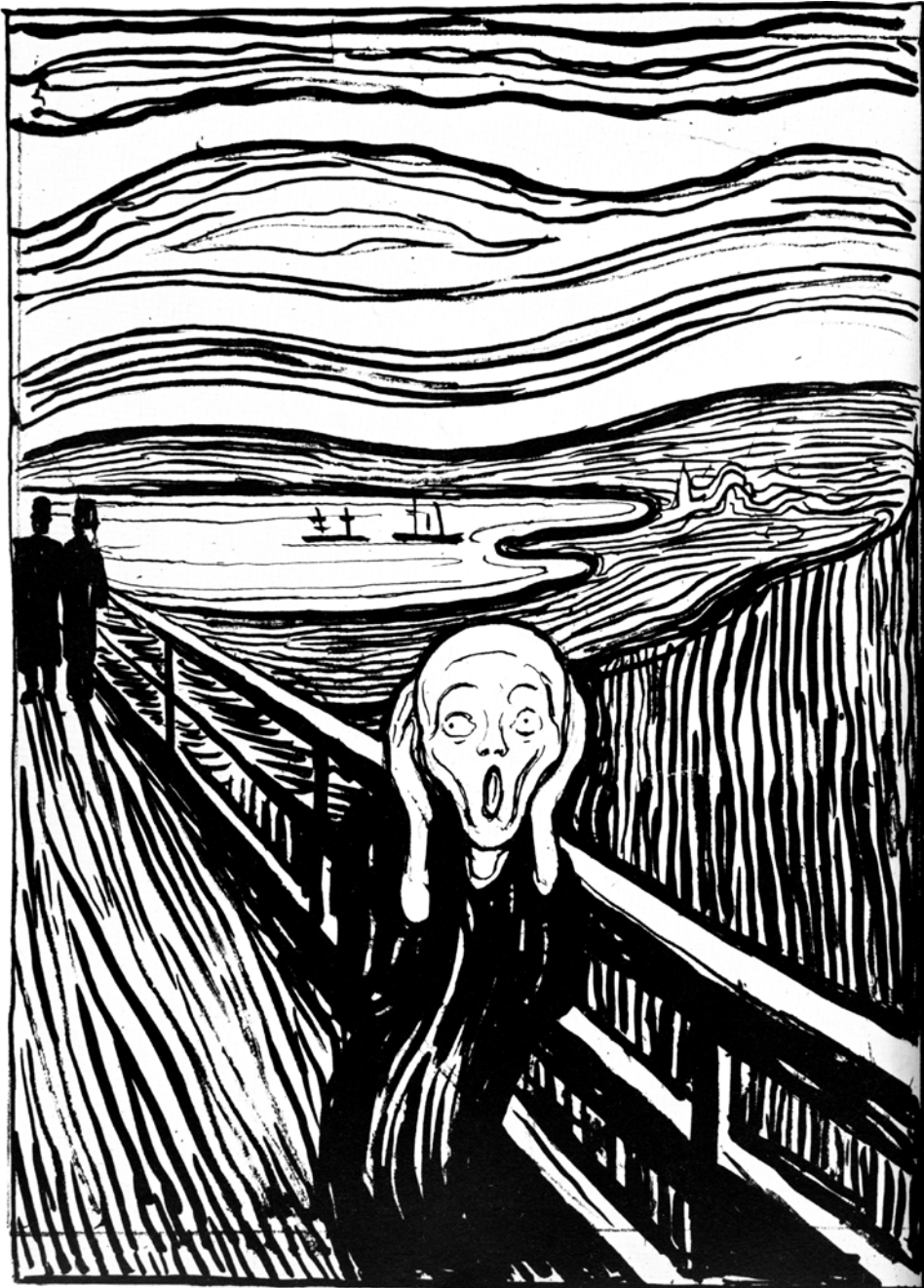


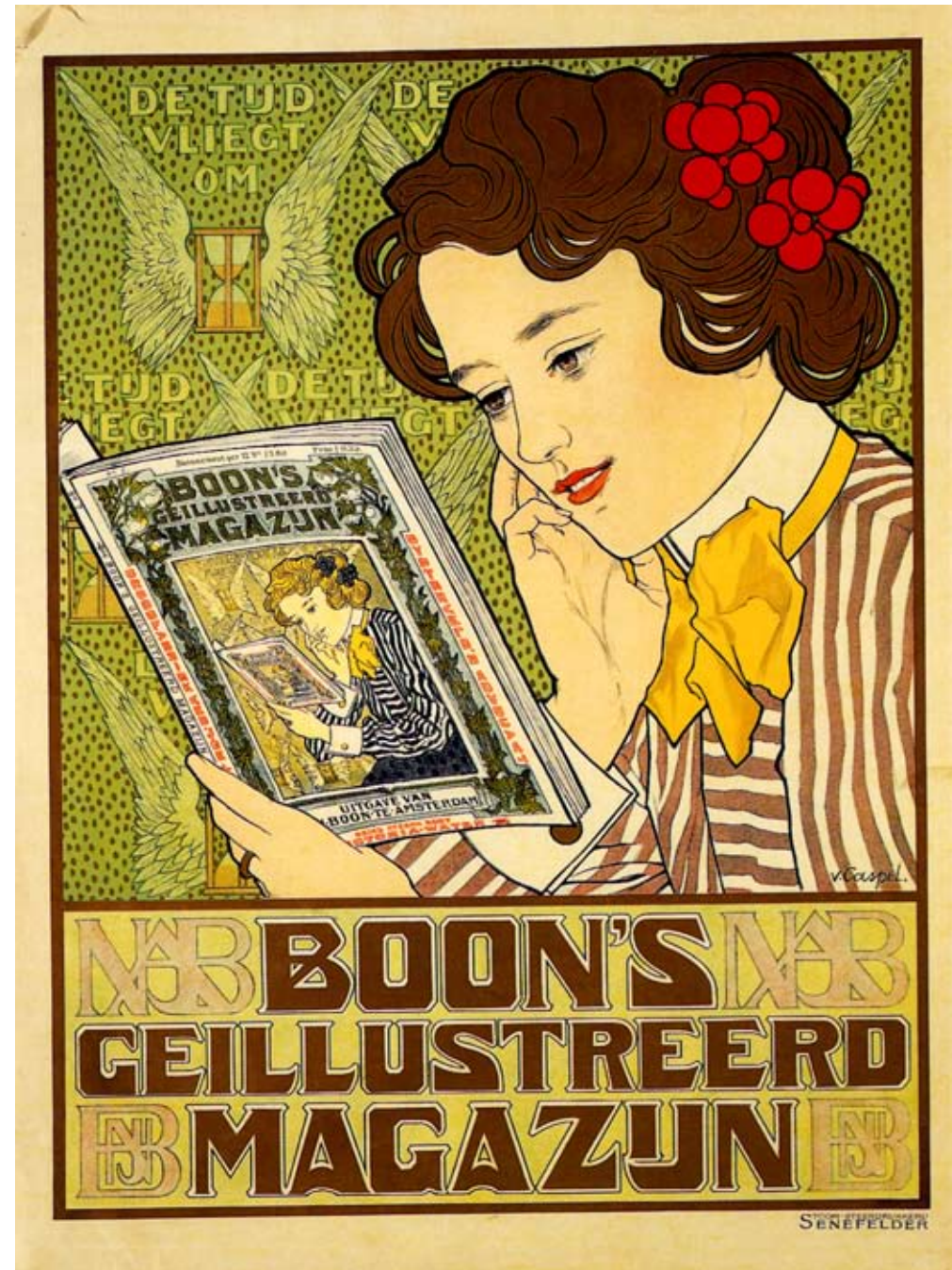
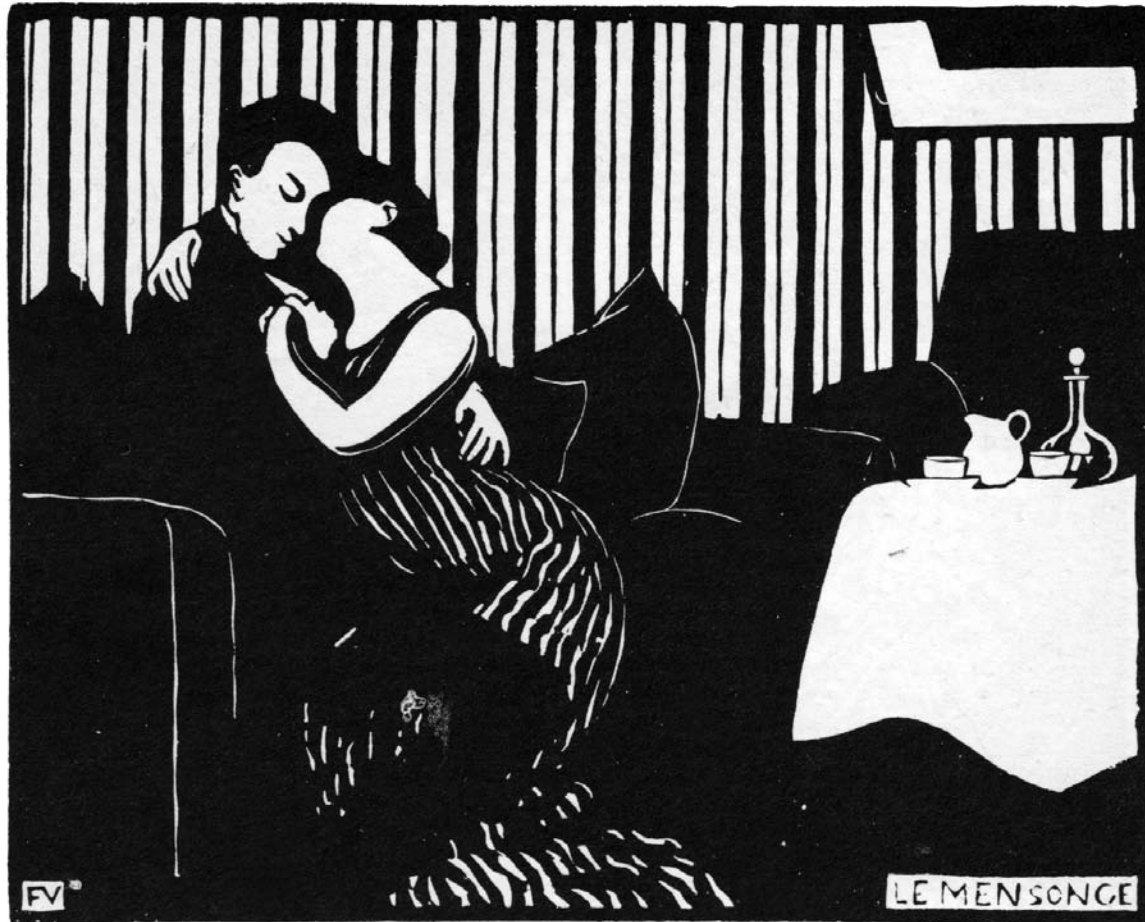
**Hermann
Scherrer.**
Breeches maker
Sporting-Tailor
München
Neuhauserstr. 32



LUDWIG
HEUWEIN



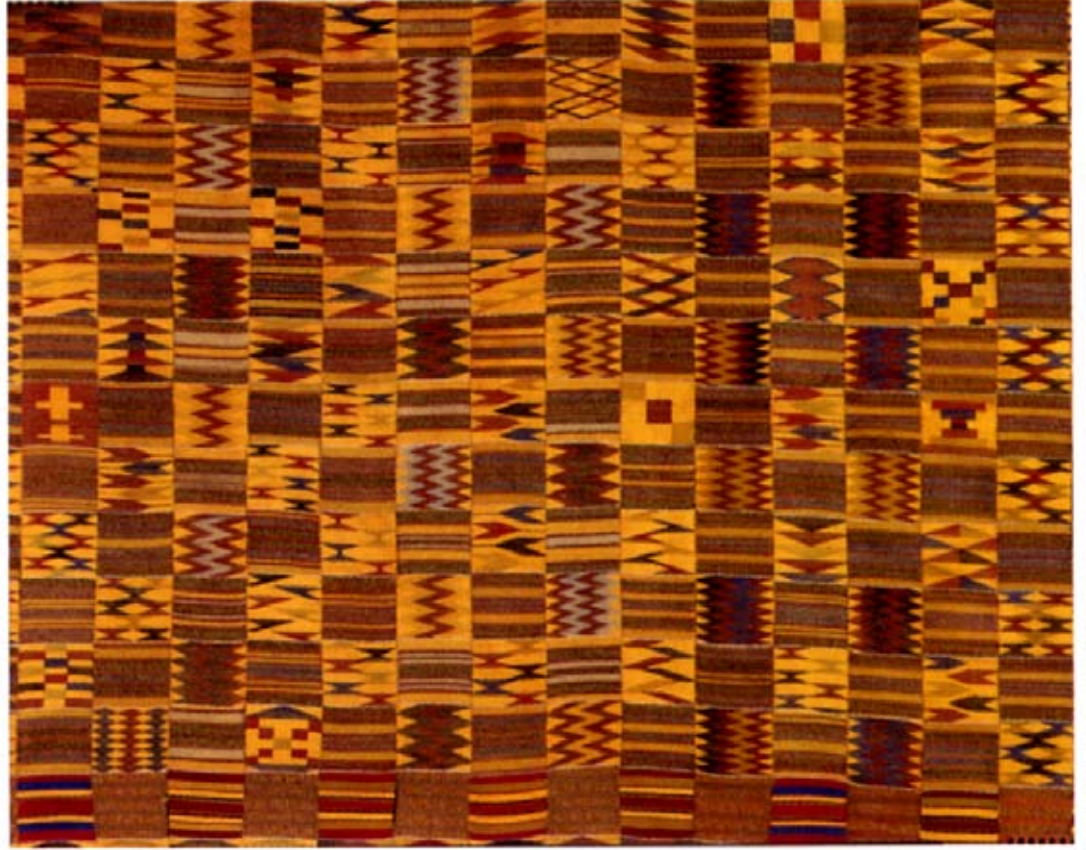


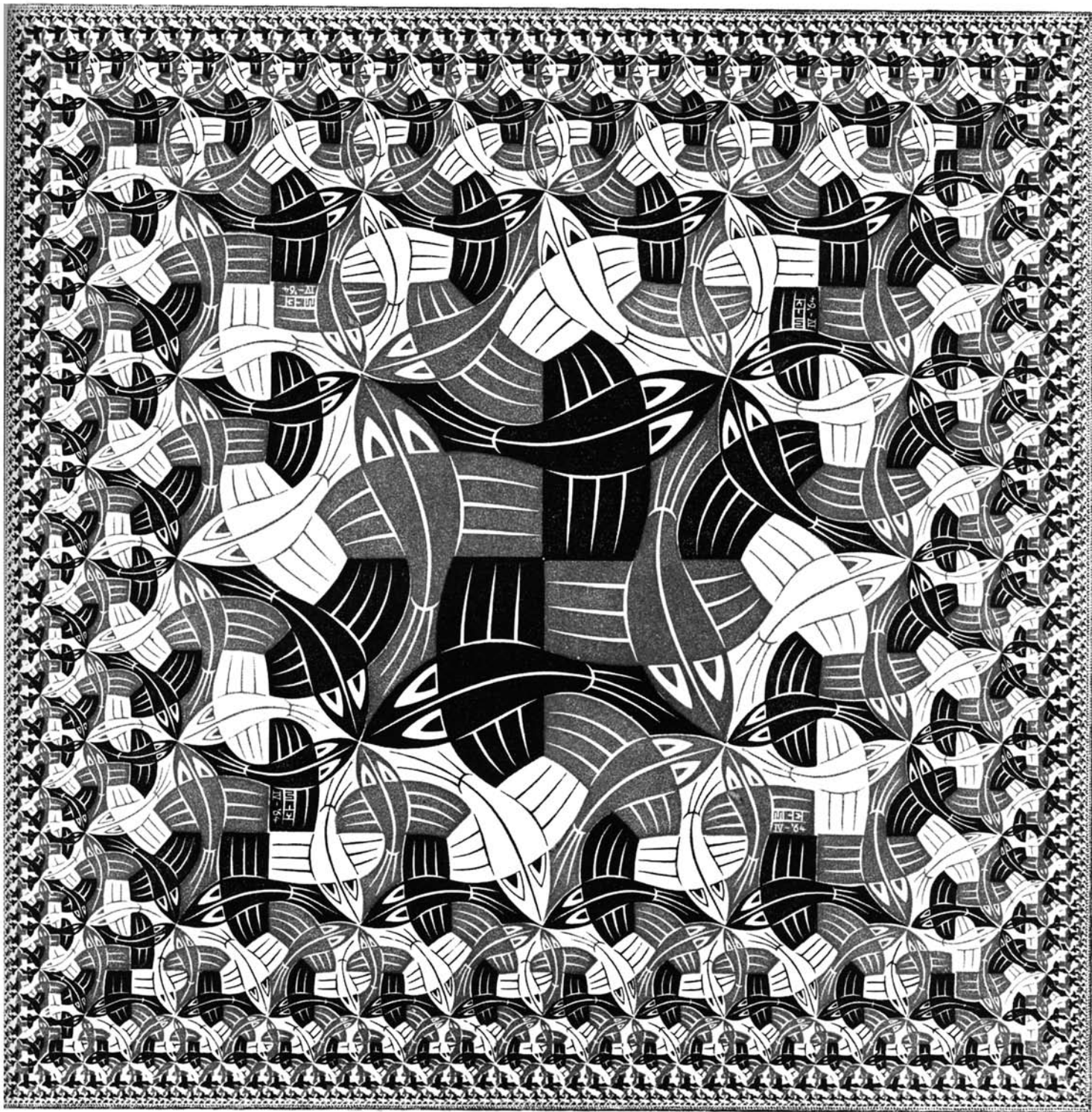


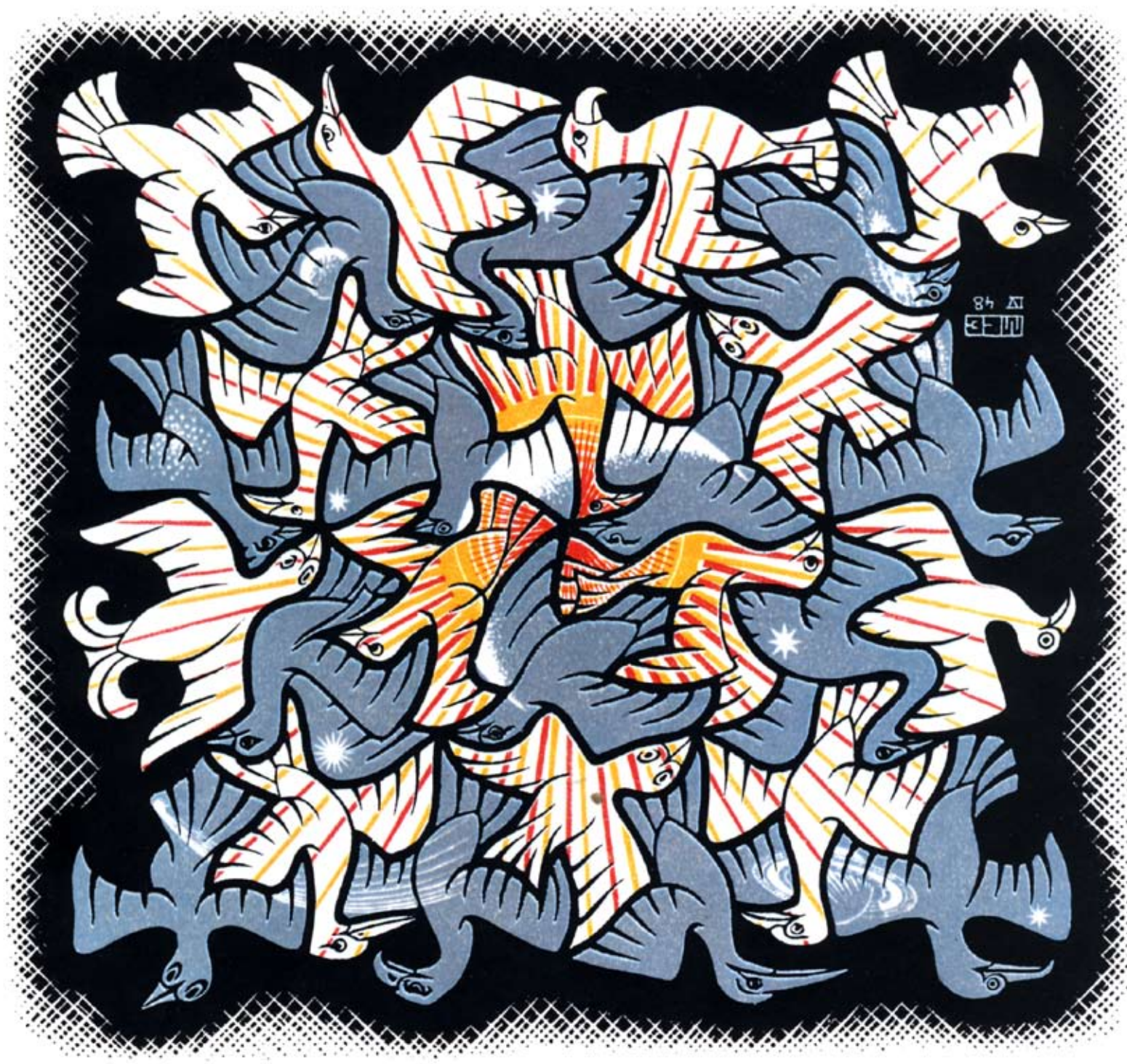














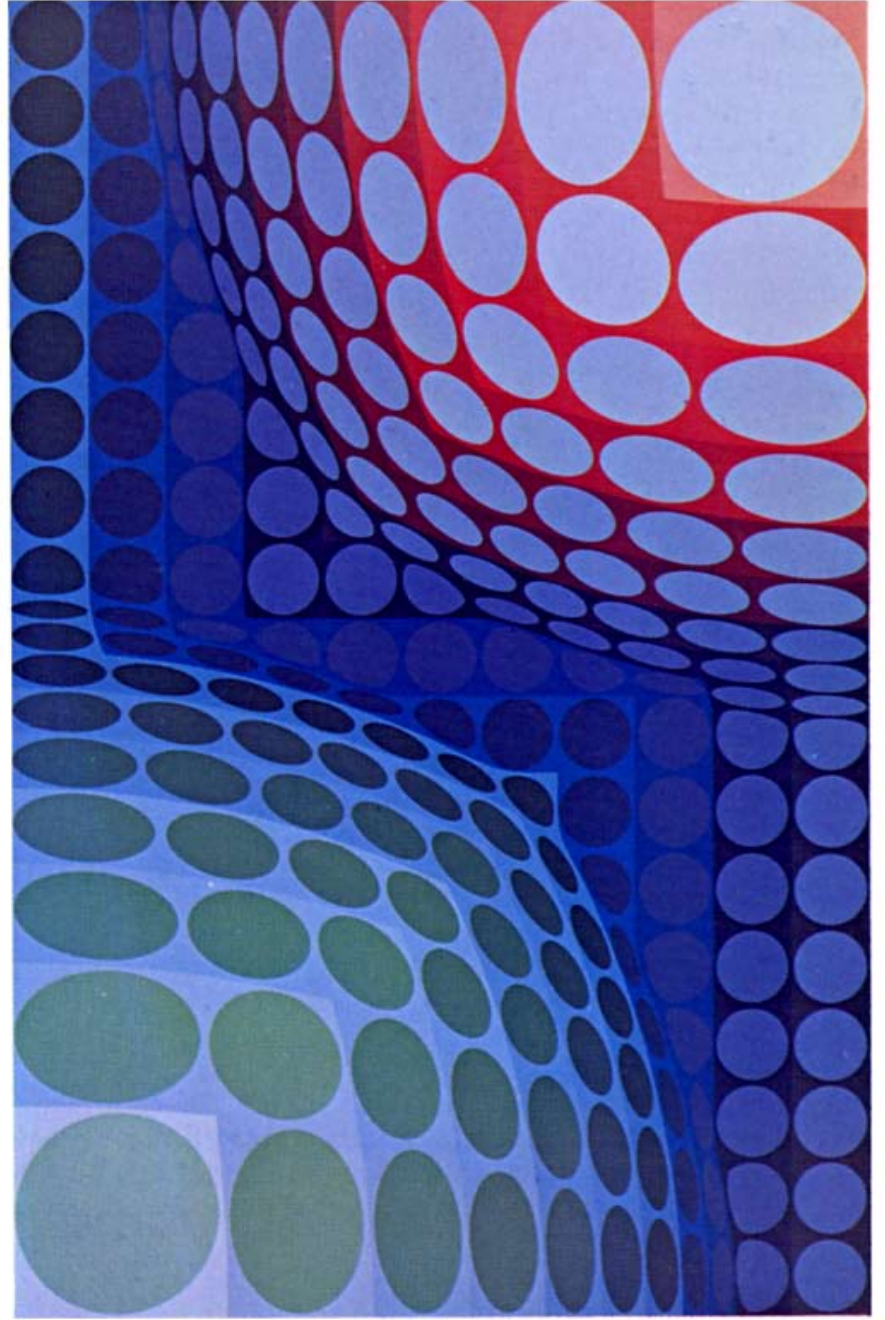
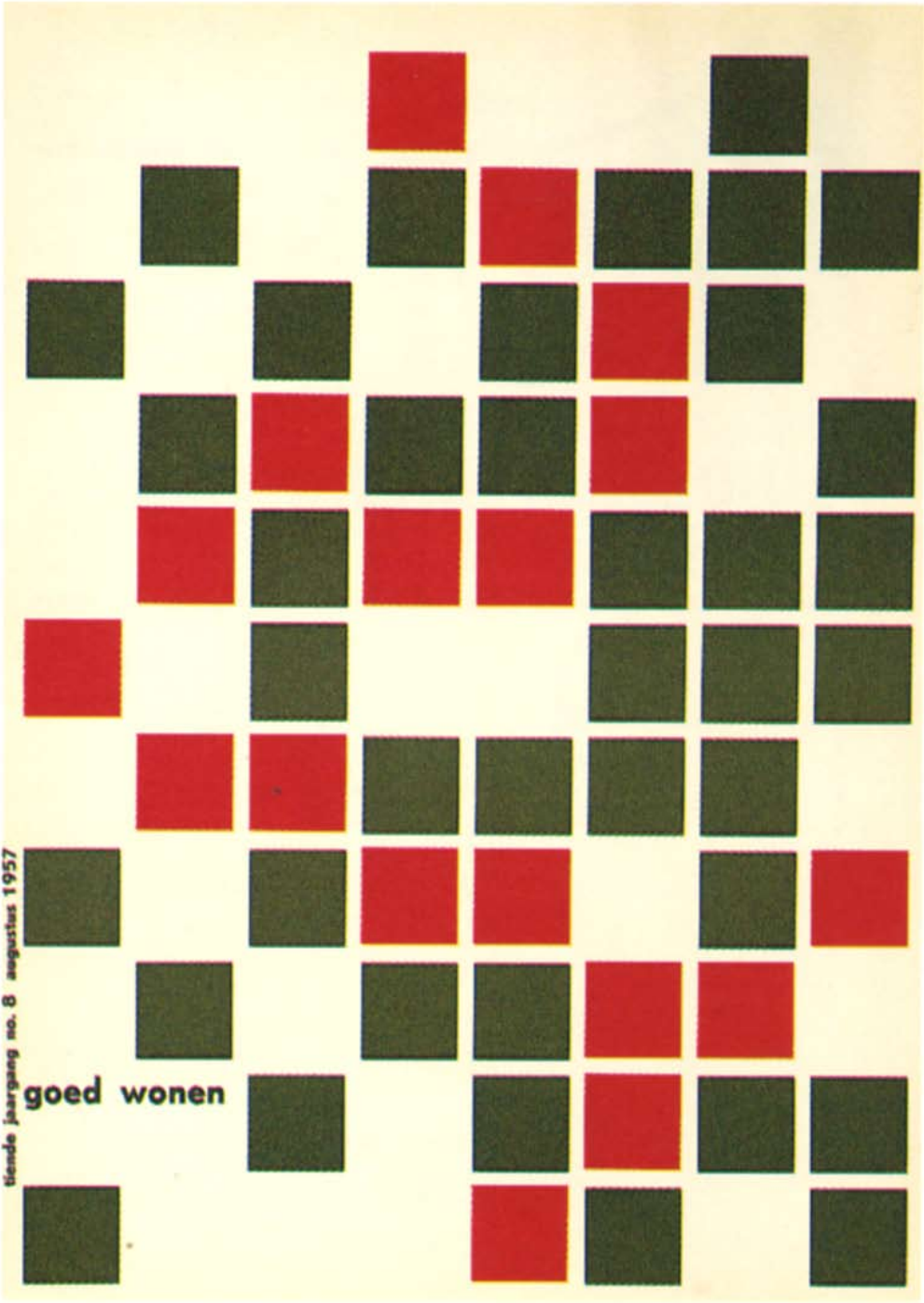
III-743
E.F.

Book by
I.A. type

Nature
I. Dick

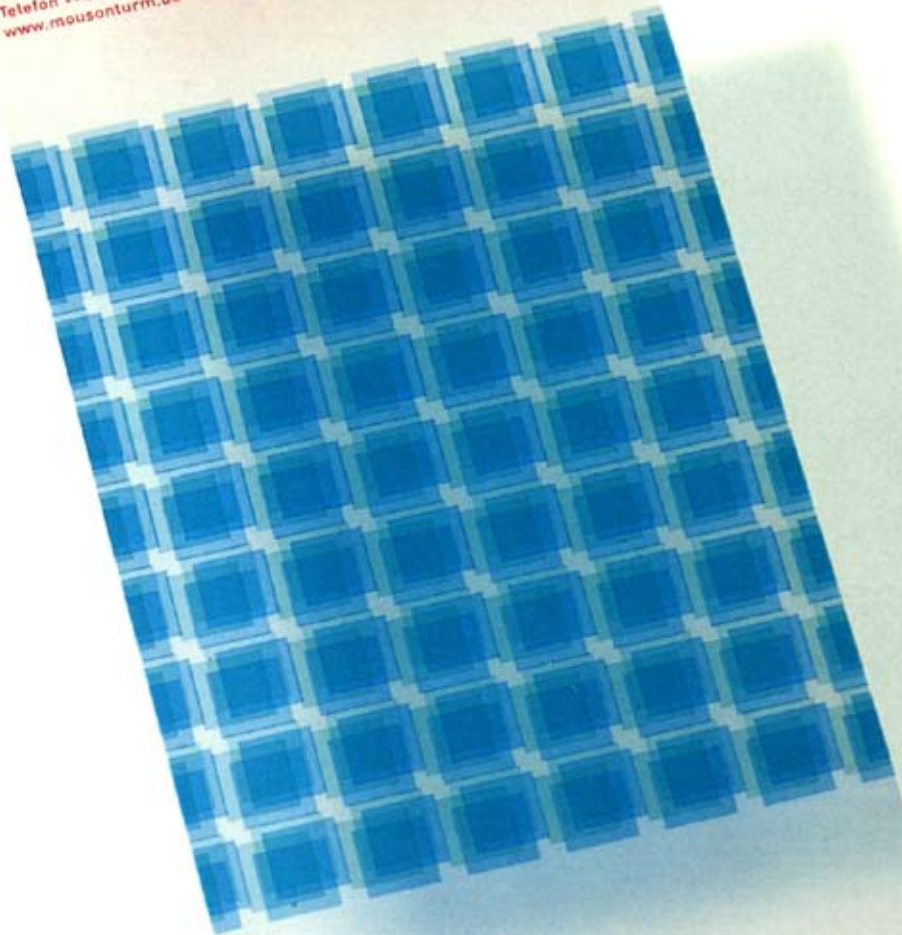
tiende jaargang no. 8 augustus 1957

goed wonen

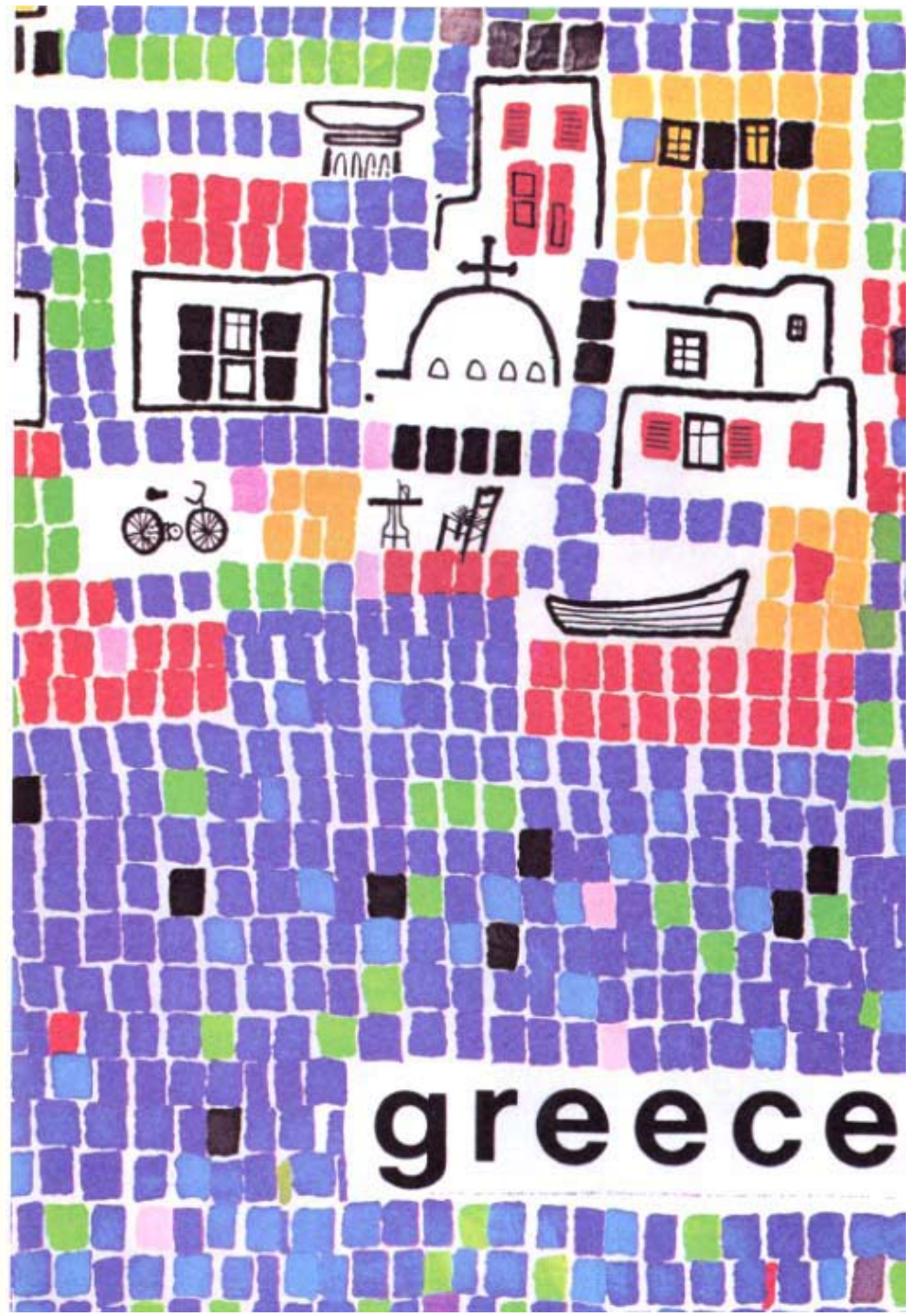


KÜNSTLERHAUS MOUSONTURM

Waldschmidtstraße 4, 60316 Frankfurt
Telefon ++49(0)69/405895-20 Telefax ++49(0)69/405895-40
www.mousonturm.de mousonturm@t-online.de



Zielfeld 1989/2000
Bauminstallation im Künstlerhaus Mousonturm
Ein architektonischer Eingriff
HABEN BONIFER : "EMIBEE" EINE ENTWURFSANALOGIE



greece



A. M. CASSANDRE '31

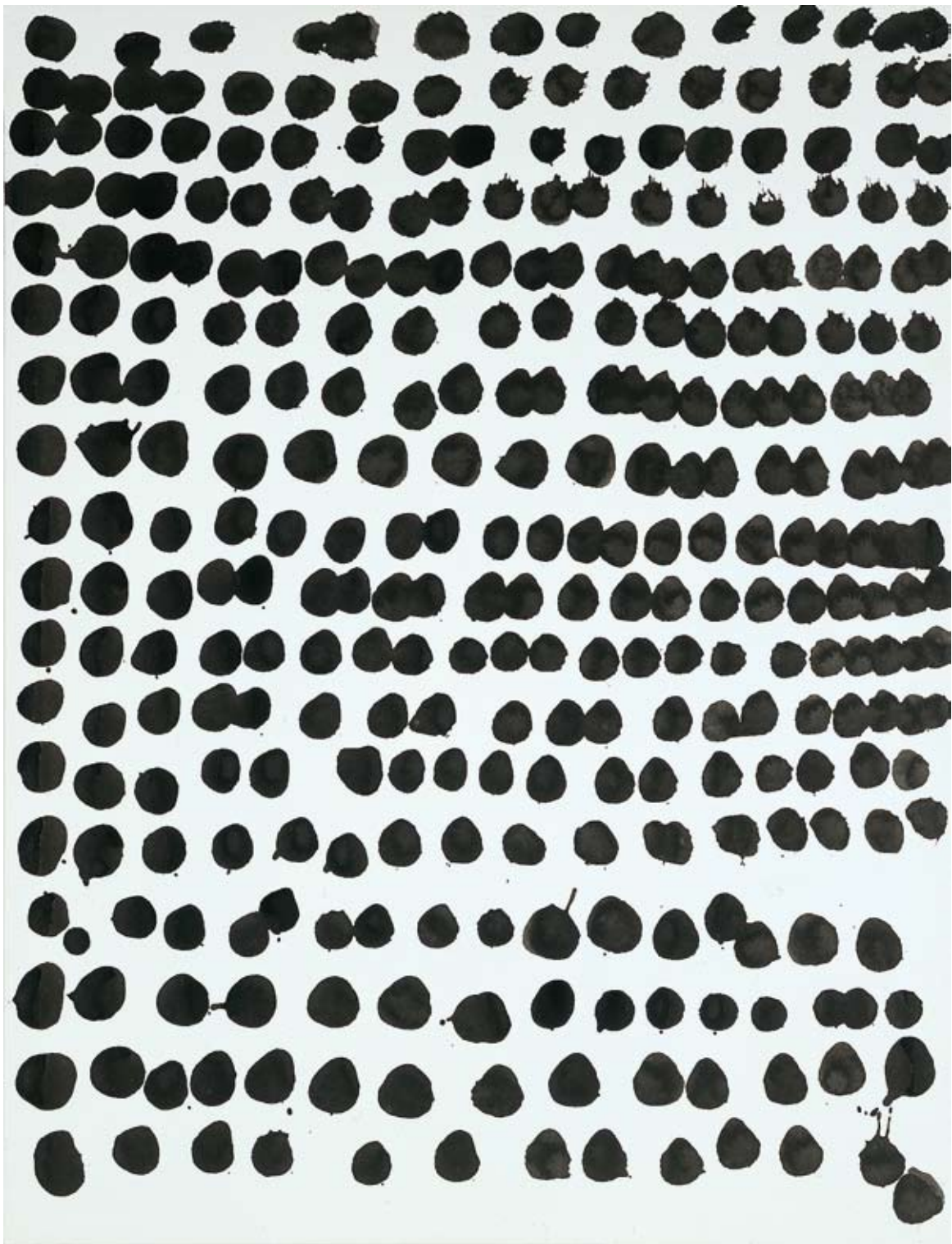
NICOLAS







1990
Kuchinsky

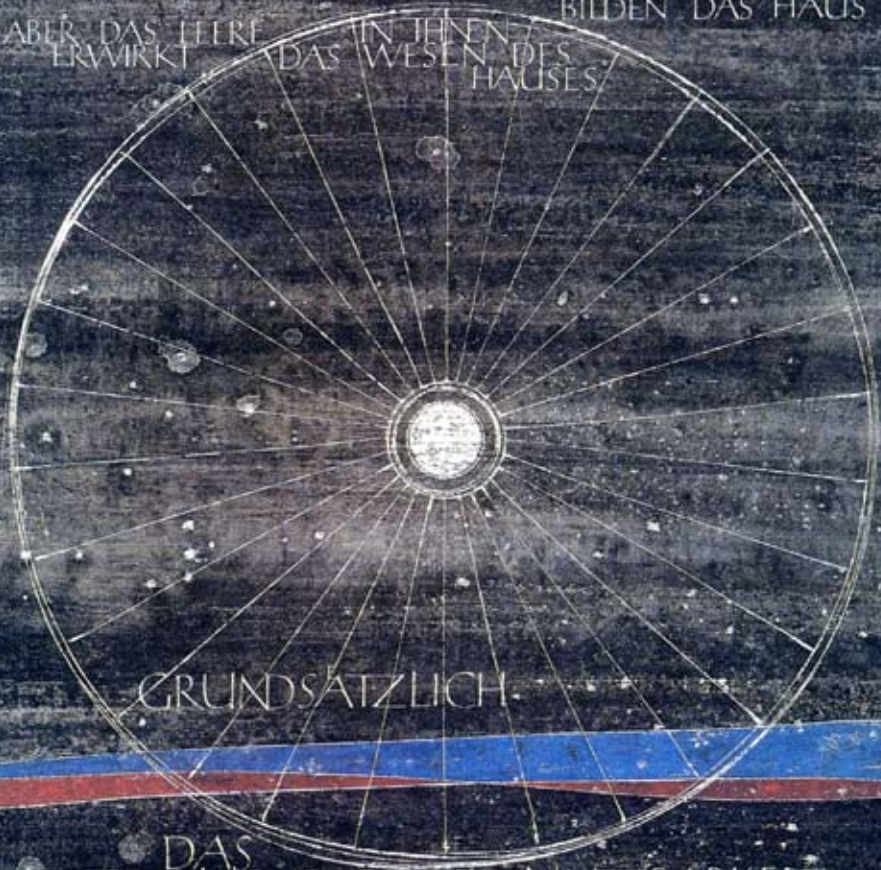


LAOTSE

DREISSIG SPEICHERN TREFFEN DIE NABE
ABER DAS LEERE ZWISCHEN IHNEN
ERWIRKT DAS WESEN DES RADES

AUS TON ENTSTEHEN TÖPFE
ABER DAS LEERE IN IHNEN
WIRKT DAS WESEN DES TOPFES

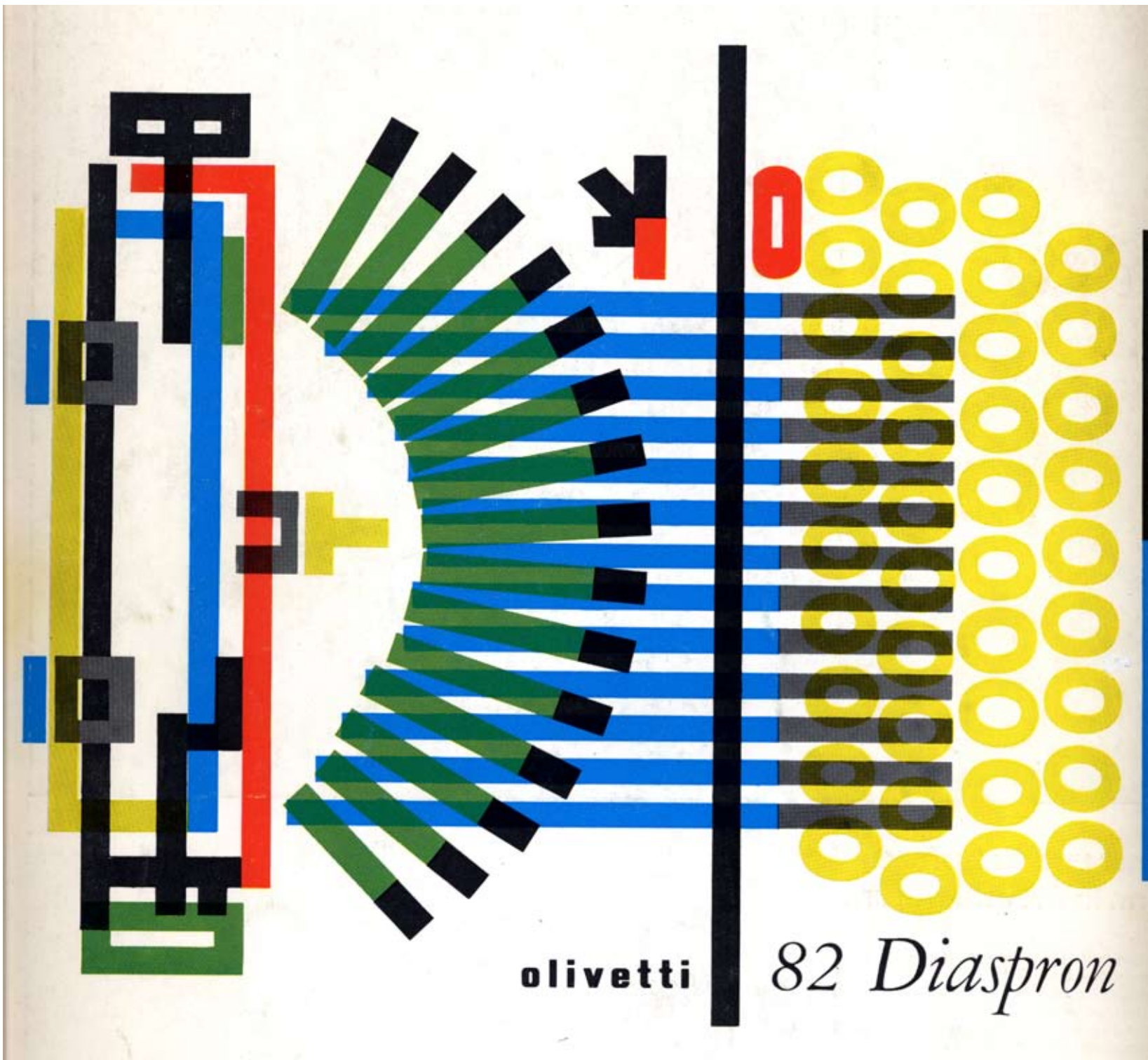
MALERN MIT FENSTERN UND TÜREN
BILDEN DAS HAUS
ABER DAS LEERE IN IHNEN
ERWIRKT DAS WESEN DES HAUSES



GRUNDSÄTZLICH

DAS STOFFLICHE BIRGT NUTZBARKEIT
DAS UNSTOFFLICHE WIRKT WESENHEIT





olivetti

82 *Diaspron*





weight: -1, width: 1
off-axis master



width: 1
on-axis master



weight: 1, width: 1
off-axis master



weight: -1
on-axis master



origin
neutral master



weight: 1
on-axis master



weight: -1, width: -1
off-axis master



width: -1
on-axis master



weight: 1, width: -1
off-axis master



BUSTO ARSIZIO

10-12

Aprile

1957

**MOSTRA
DEL
TESSILE**

grignani

A M B A S S A D E
D E F R A N C E

DESCARTES



CENTRE D'INFORMATION SUR LA FRANCE



E N G R È C E

26 - 30 NOVEMBER 1980

Professoren & Instituutjes & Expositie Cijfers

MIXAGE

INTERNATIONAL

LANTAREN-VENSTER ROTTERDAM

ASSOCIATION
DES BIBLIOTHÉCAIRES
FRANÇAIS

DEMAIN LA BIBLIOTHEQUE...

→ 52^e CONGRÈS → 9-12 JUIN 2006
COLLOQUE
INTERNATIONAL

→ SALON
PROFESSIONNEL

→ PARIS-EXPO
PORTE DE VERSAILLES

→ HALL 5.1

PHILIPPE
APELDIG
DESIGN-WORK
SEPTEMBER 8-
OCTOBER 16,
2006
ROSENWALD-
WOLF GALLERY
THE UNIVERSITY OF
THE ARTS
PHILADELPHIA

Kunstperspektive
Tipp
Jahresschau
für
USA und Deutschland
Museum für
Angewandte Kunst
Frankfurt am Main
Königsplatz
Offenbach

19. Juni bis 31. August 2003

CREATIVE TOUR
& AWARDS

PERCEPTION

www.confused.co.uk

جان بولون

Fotograf und Filmemacher

28. Juni 2002 von 10 bis 16 Uhr

Vortrag Präsentation Diskussion

Bergische Universität Wuppertal

Ecke Haspeler Straße 27

in der Aula

Postally - Web Search

لدى اللقاء
ملاصقات
أبدعها أوفه لوش
معرض ينظمه
معهد غوته
بالمركز الثقافي
لأكدرال من فاتح إلى
٢٠ أكتوبر ٢٠٠٢

www.berlin.de

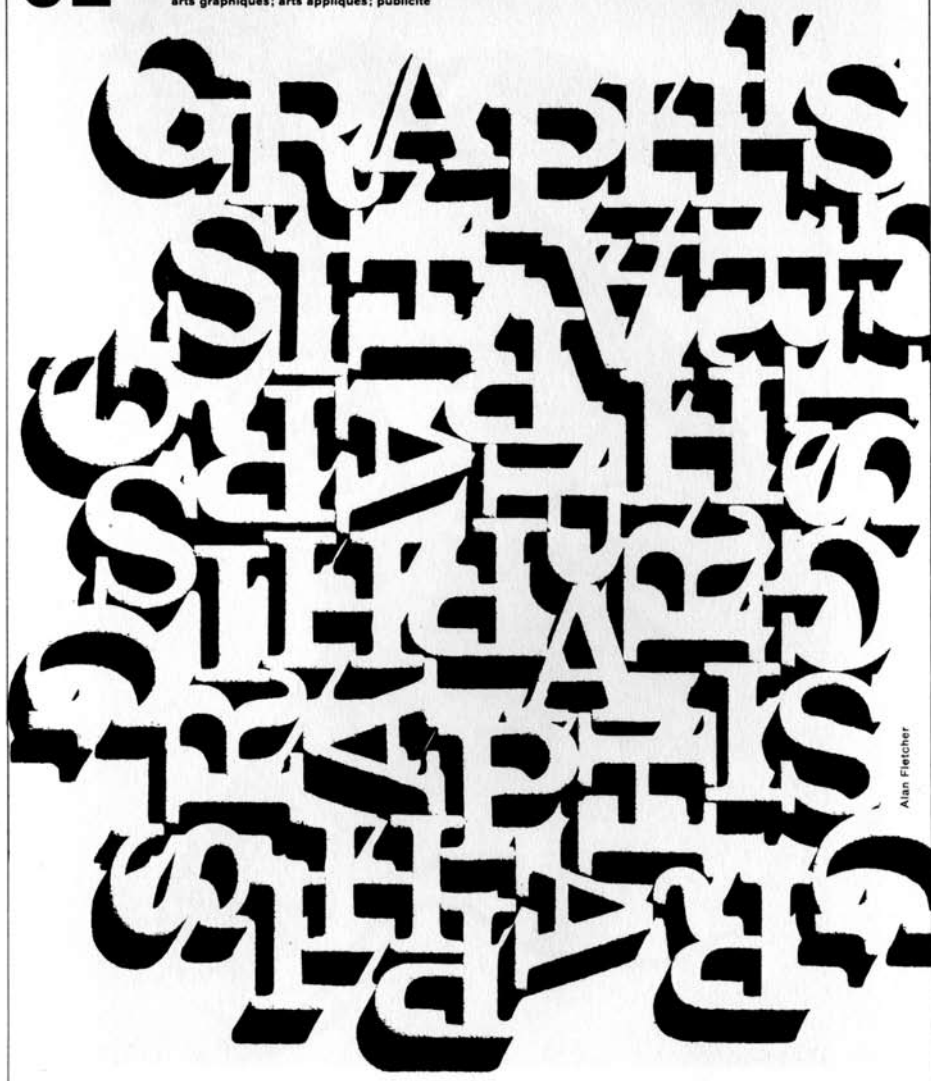
One exhibition

ordnance pur le

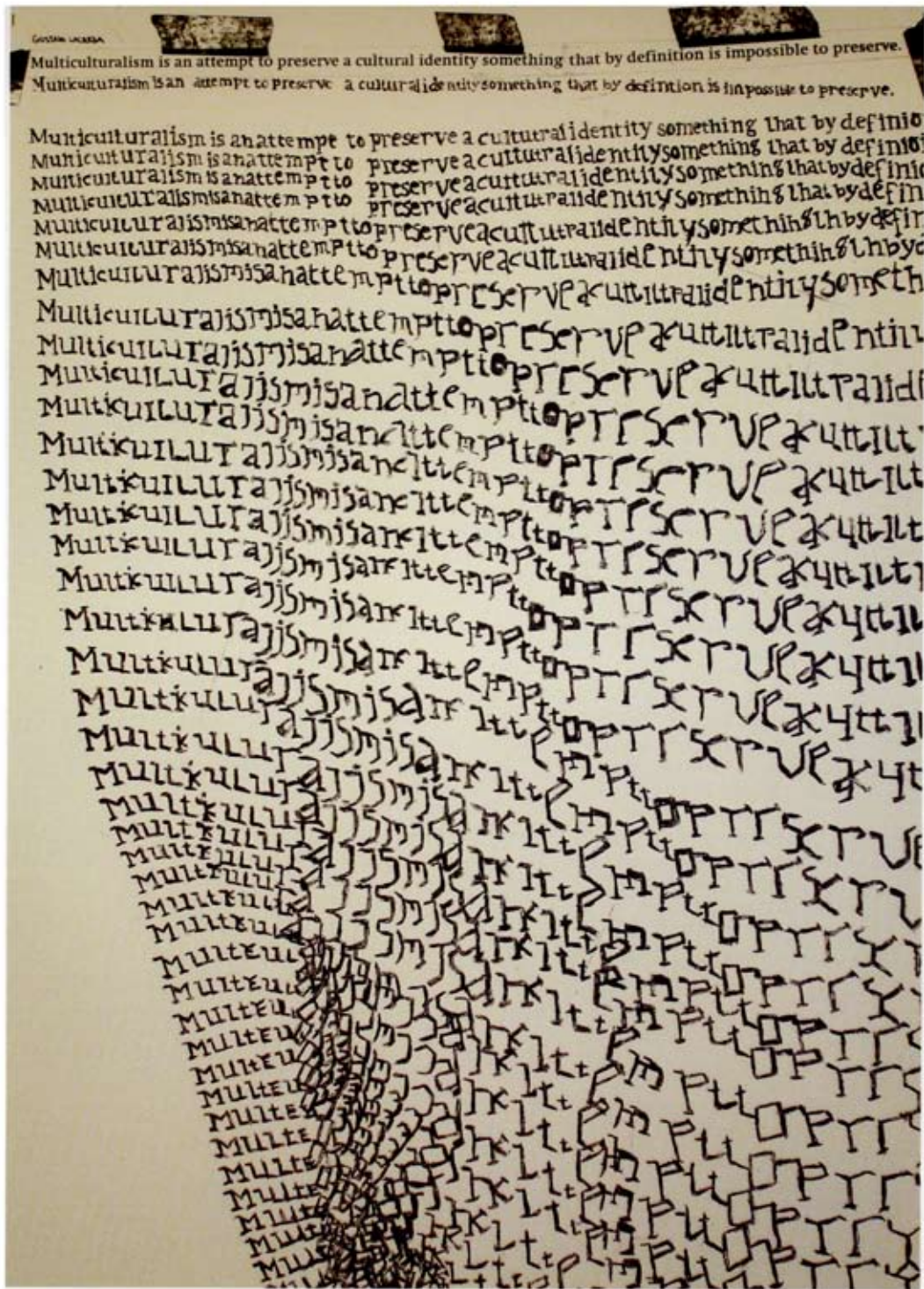
Statue Culture

Fair exhibition

www.berlin.de



Alan Fletcher



PRE
TRE
QUE
E
RE
U 17
04
ICE
ICE

RUSSELL BANKS

NATHAN FARR

CAROLYN FORCHE

WILLIAM KENNEDY

MICHAEL ONDAATJE

RAOUL PECK

RICHARD PRICE

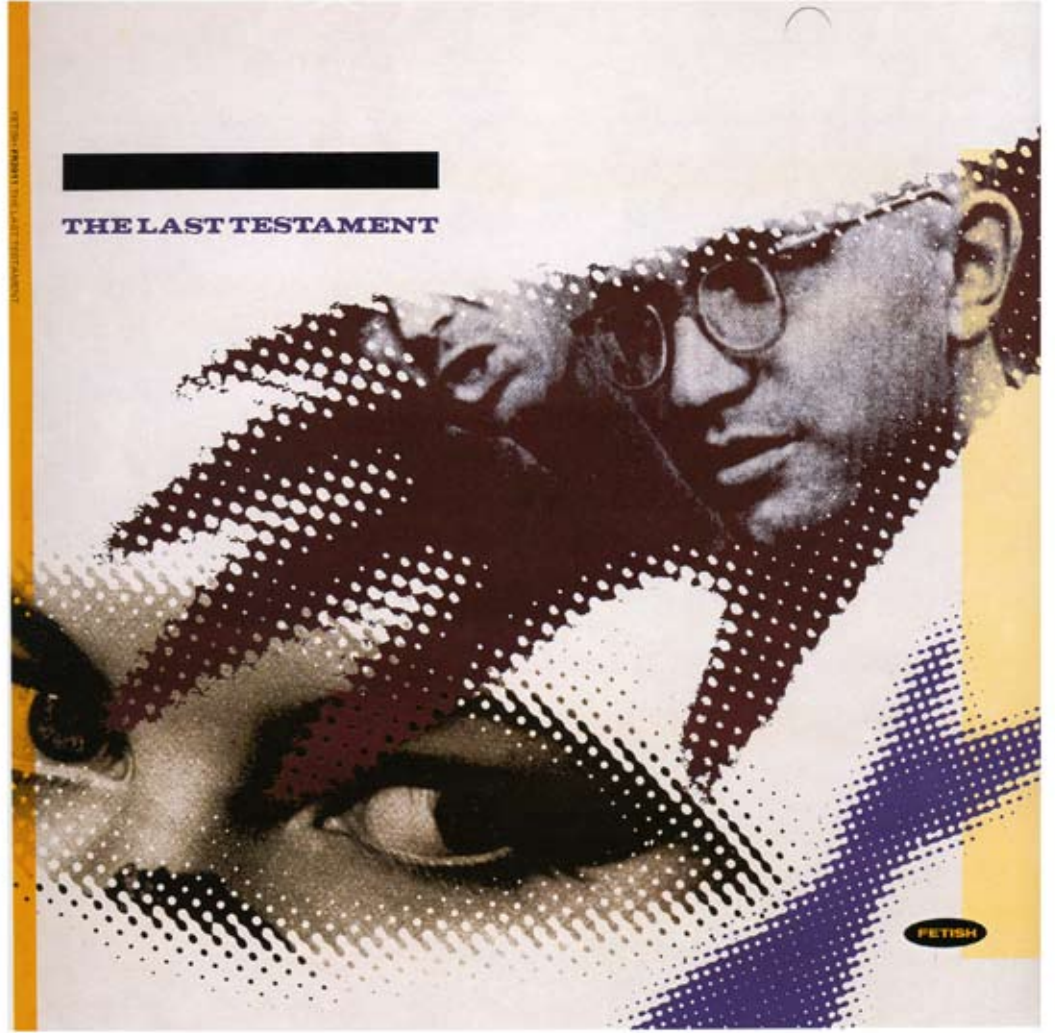
FRANCINE PROSE

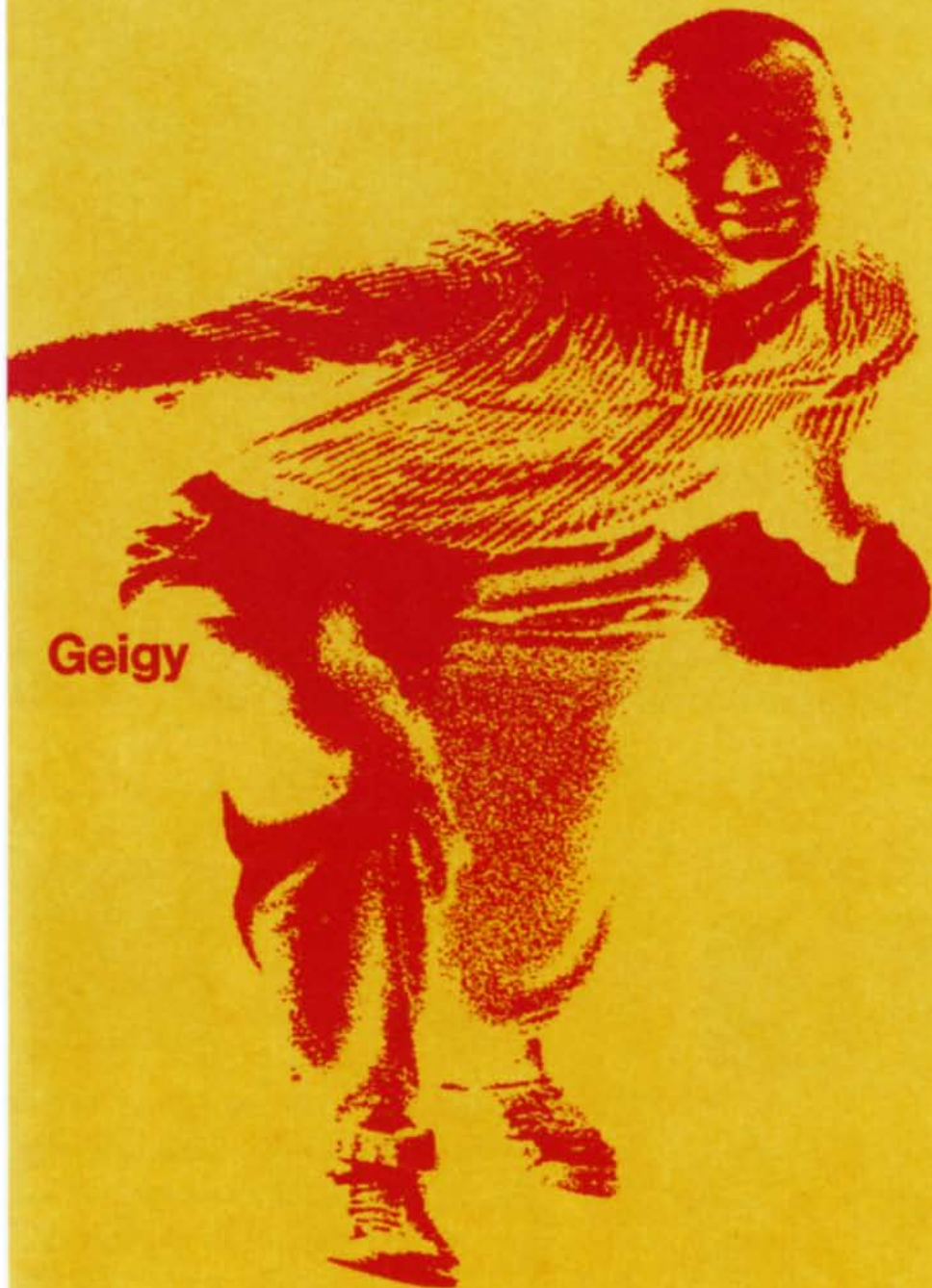
ISHMAEL REED

PATTI SMITH

C.K. WILLIAMS

UNE AUT
MÉRIQ
FÊTE
LIVR
DU 14 AU
OCT. 200
AIX-EN-
PROVEN





Geigy

"in every fat man
a thin one is
wildly signalling
to be let out"

Cyril Connolly



release him
with

Preludin®

brand of
phenmetrazine
hydrochloride

FSN
6505-853-6916
tablets of 25 mg.

Effective Appetite Suppressant
Avoids Excessive Stimulation

Precautions: Do not use in patients with severe hypertension, thyrotoxicosis or acute coronary disease. Use with caution in moderate hypertension and cardiac decompensation. Should not be used to overcome addiction to other sympathomimetic drugs (habituation and psychic dependence have occurred).

Side effects: Dryness or unpleasant taste in the mouth, urticaria, and (rarely) overstimulation, insomnia, dizziness, nausea or headache.

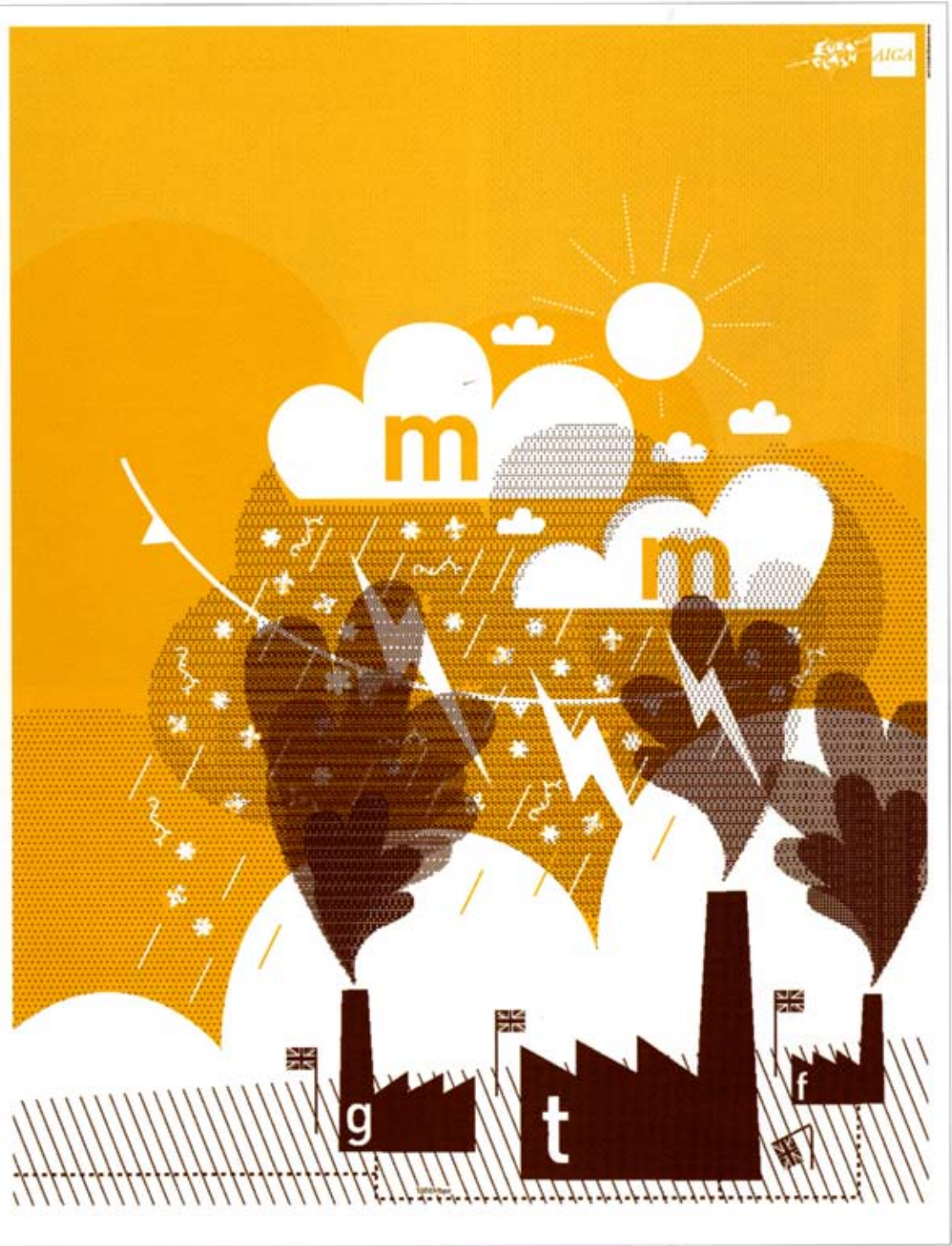
Under license from
Boehringer Ingelheim G.m.b.H.

Geigy Pharmaceuticals
Division of
Geigy Chemical Corporation
Ardsley, New York

ungegenständliche Photographie

Gewerbemuseum Basel 27. Februar bis 10. April 1960

Täglich 10-12 und 14-17 Uhr Eintritt frei



POSTER ART

Innovation in Poster Design
Charlotte Rivers



RotoVision